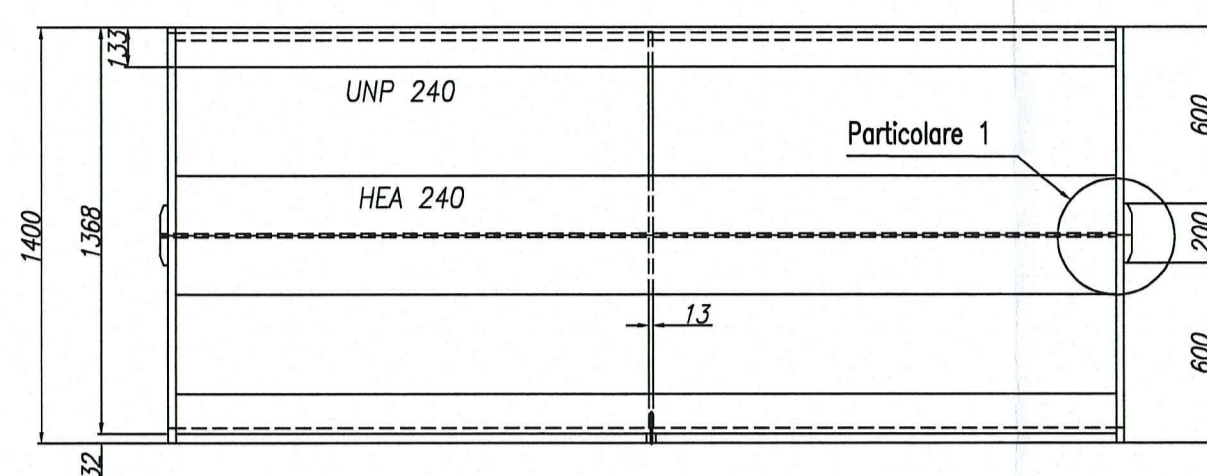


NOTE GENERALI

- TUTTE LE MISURE SONO ESPRESSE IN MILLIMETRI SALVO OVE DIVERSAMENTE INDICATO
- TUTTE LE QUOTE ALTIMETRICHE SONO ESPRESSE IN METRI
- TUTTE LE COORDINATE SONO ESPRESSE IN METRI
- TUTTE GLI ANGOLI SONO ESPRESSE IN GRADI CENTESIMALI

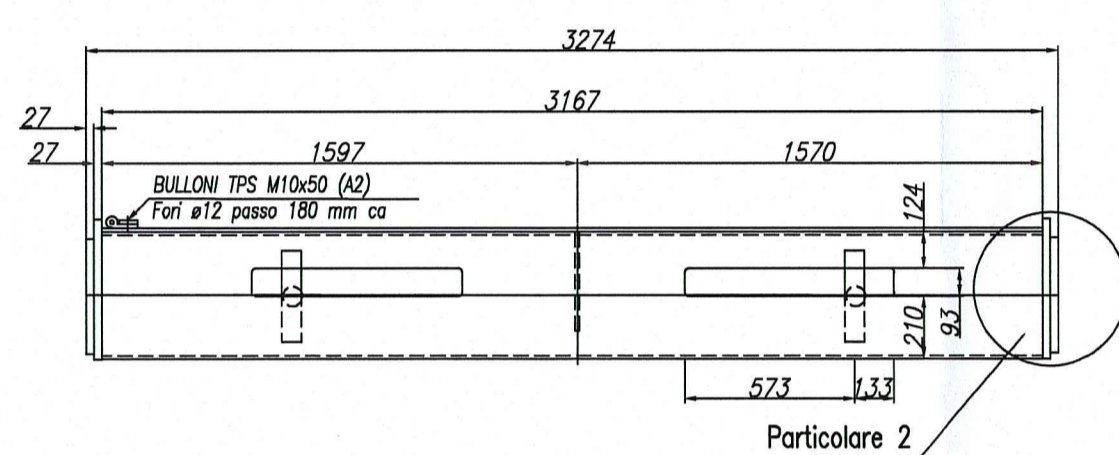
VISTA FRONTALE

Scala 1:25



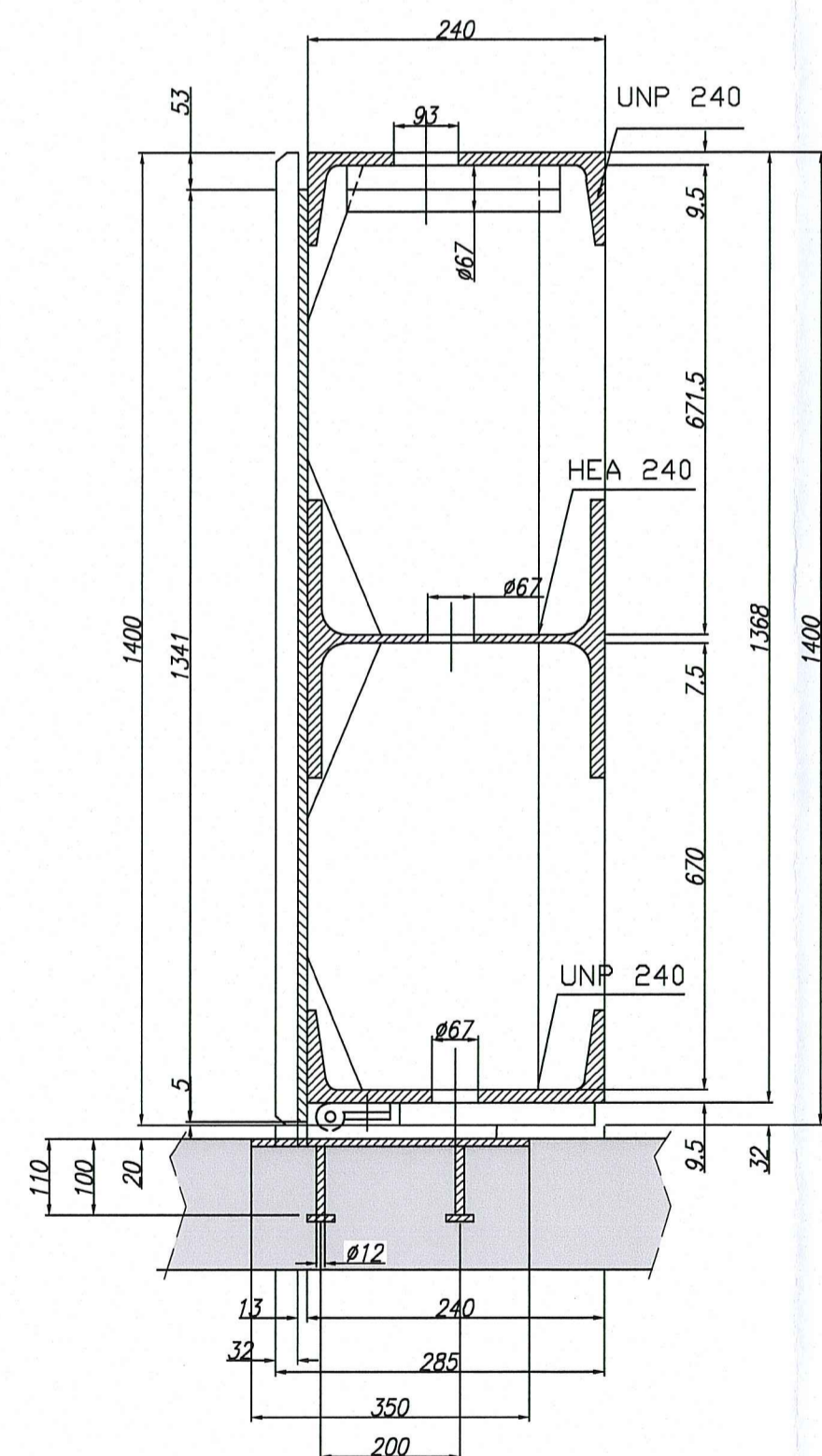
PIANTA

Scala 1:25



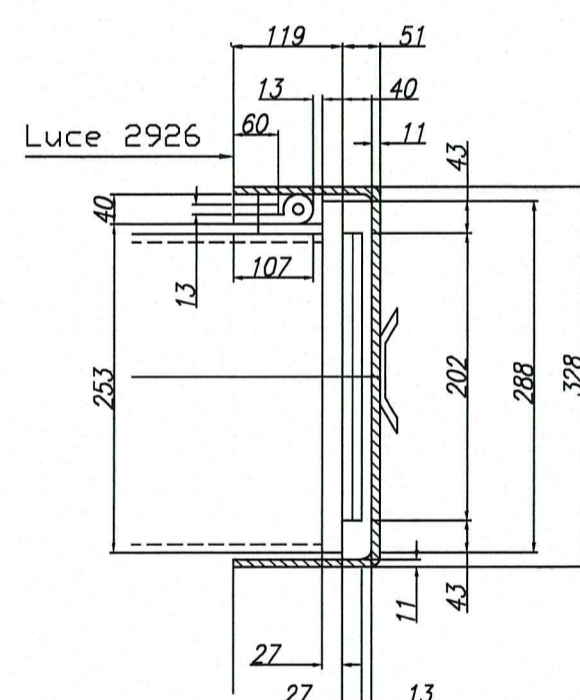
SEZIONE VERTICALE

Scala 1:10



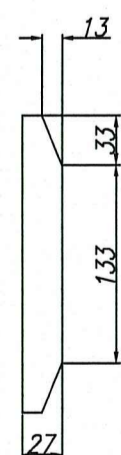
PARTICOLARE 2

Scala 1:10



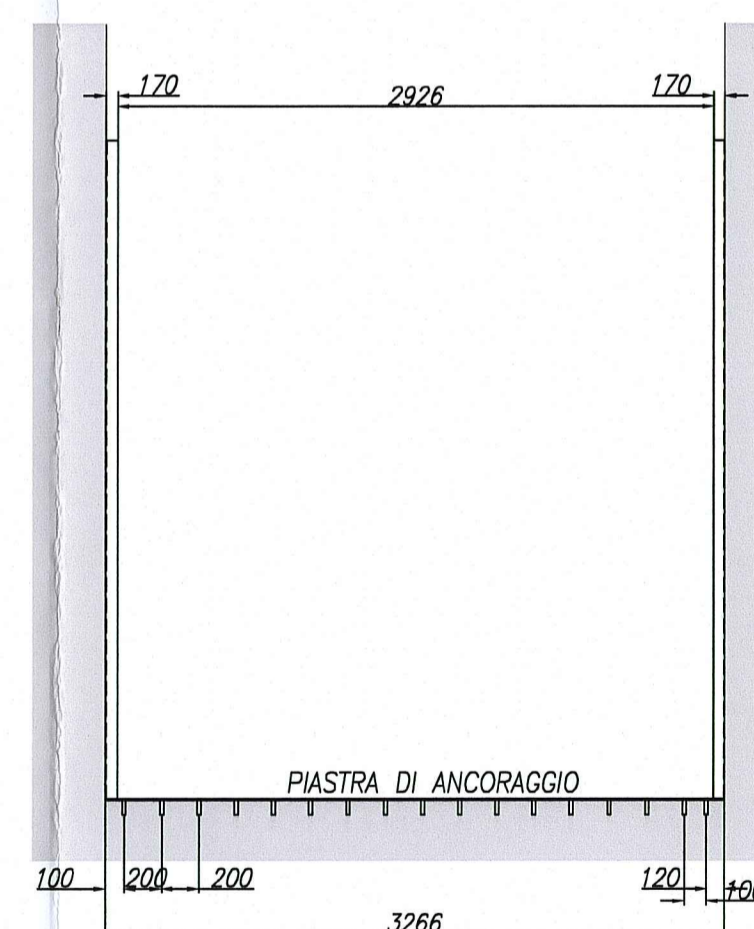
PARTICOLARE 1

Scala 1:5



TELAIO FISSATO ALLA STRUTTURA IN C.A.
SEZIONE VERTICALE

Scala 1:125



N.B. altezze H da verificare in opera

CARATTERISTICHE DEI MATERIALI

MATERIALE:

Mantello e travi S275JR EN10025-2
Piastre e nervature S235JR EN10025-2

SALDATURE:

tutte saldature continue:
- su strutture principali 6x6
- su strutture secondarie 5x5

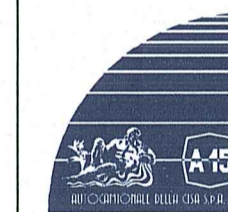
TRATTAMENTI SUPERFICIALI:

Zincatura a caldo UNI EN ISO 1461

Intelaiature fisse (garagami): n° 2 pezzi

Panconi: n° 4+4 pezzi

Committente:



AUTOCAMIONALE DELLA CISA S.p.A.

Via Camboara 26/A - Frazione Ponte Taro - 43015 NOCETO (PR)

Impresa Esecutrice:



**AUTOSTRADA DELLA CISA A15
RACCORDO AUTOSTRADALE A15/A22
CORRIDOIO PLURIMODALE TIRRENO-BRENNERO
RACCORDO AUTOSTRADALE FRA L' AUTOSTRADA DELLA CISA-FONTEVIVO (PR)
E L' AUTOSTRADA DEL BRENNERO-NOGAROLE ROCCA (VR). I LOTTO.**

C.U.F. G61B04000060008 C.I.G. 307068161E

PROGETTO ESECUTIVO

AUTOCAMIONALE DELLA CISA S.p.A.

Il Direttore TIRE:

Il Responsabile del Procedimento:

Il Presidente:

IMPRESA PIZZAROTTI & C. S.p.A.

Il Direttore Tecnico:

Il Geologo:

NA

PROGETTAZIONE DI:



Il Progettista:

Ing. Fabio Nigrelli
Ordine degli Ingegneri della Provincia di Palermo n. 3581

A.T.I.:

idressse engineering



Il Coordinatore per la Sicurezza in fase di Progettazione:

Ing. Giovanni Maria Cepparotti
Ordine degli Ingegneri della Provincia di Viterbo n. 392

Consulenza specialistica a cura di:

NA

Progettista Responsabile:

Ing. Pietro Mazzoli
IMPRESA PIZZAROTTI & C. S.p.A.
INGEGNERI PARMA n.821
Ordine degli Ingegneri della Provincia di Parma n. 821

Titolo Elaborato:

**Asse Principale
Tombini scatolari
Tombino scatolare ATST - BP - 01 - 300x250cm - Canale OTTO MULINI
Panconi di chiusura provvisoria**

Data Emissione Progetto:

18/03/2014

Scala:

varie

Identif. Elaborato:

NUM. IDENTIFICATIVO	CODICE COMMESSA	LOTTO	FASE	ENTE	AMBITO	CAT. OPERA	NUM. OPERA	PARTE OPERA	TIPO DOC.	NUM. PROG. DOC.	REVISIONE
	RAAA	1	E	I	AP	TS	26	S	CA	005	A
A	08/06/2014	REMISSIONE PROGETTO ESECUTIVO				TARGA	NIGRELLI		MAZZOLI		
Rev.	Data	DESCRIZIONE REVISIONE				Realizzato	Controllato		Approvato		