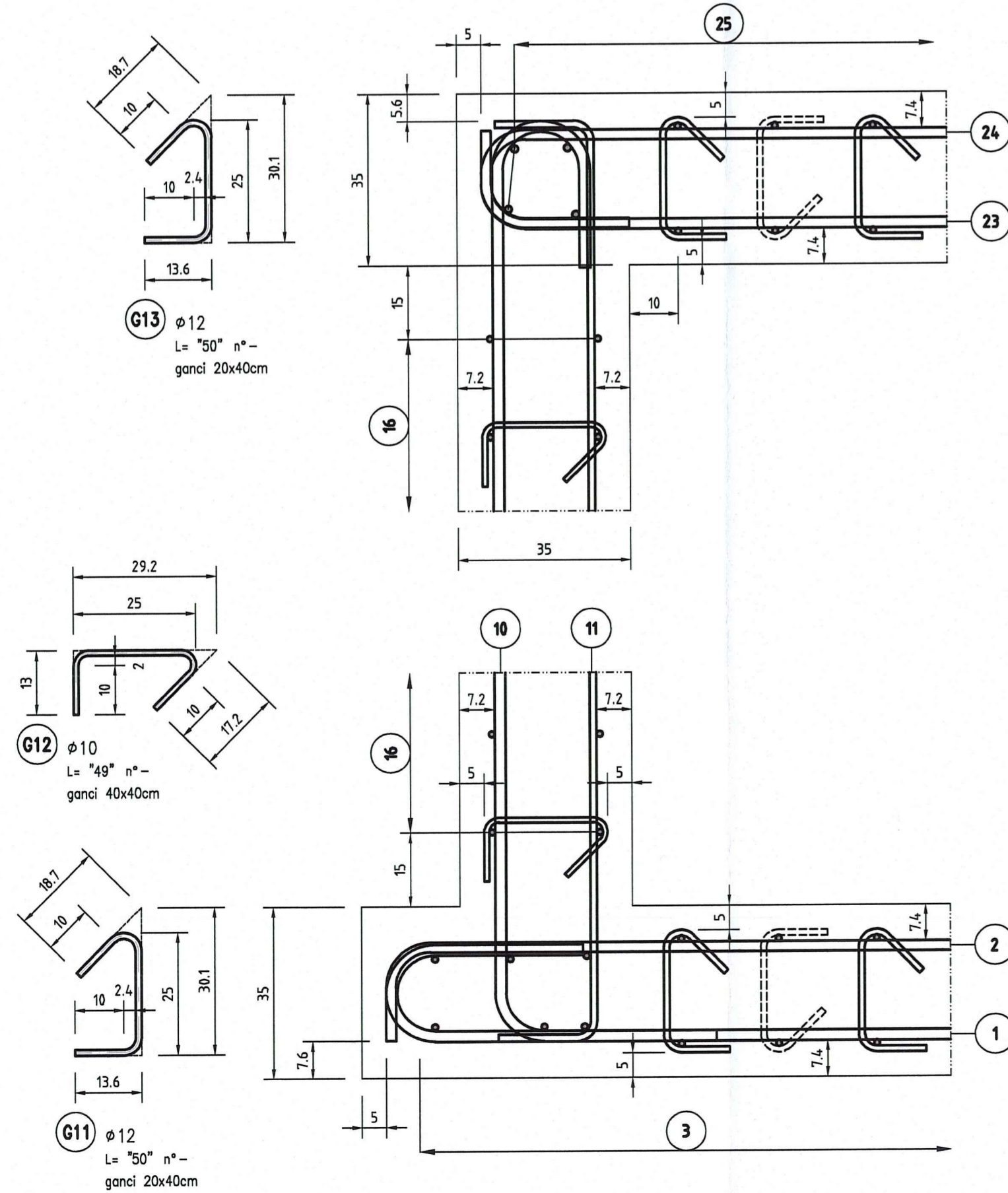


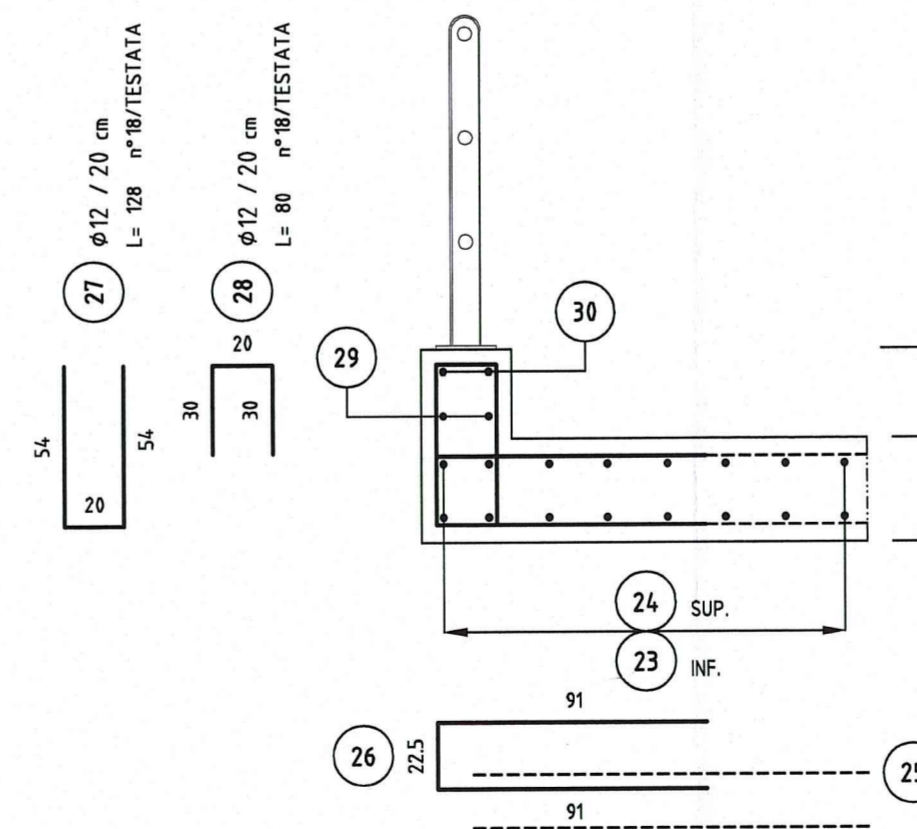
### NODI SOLETTE - PARETI (dettagli)

-ARMATURA- 1:10



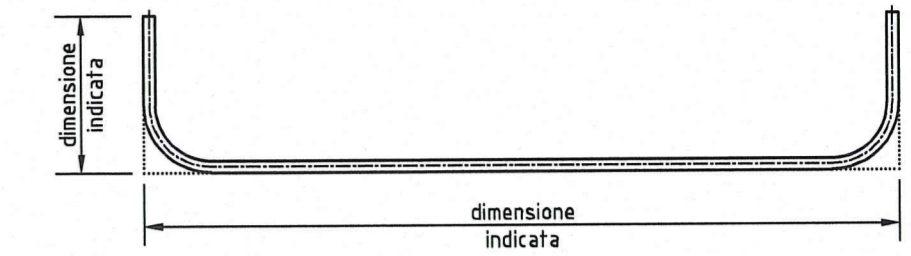
### CORDOLO TESTATA (sezione)

-ARMATURA- 1:25



### NOTE GENERALI

- TUTTE LE MISURE SONO ESPRESSE IN CENTIMETRI SALVO OVE DIVERSAMENTE INDICATO
- GLI ANGOLI DI PIEGATURA E POSIZIONAMENTO DELLE BARRE SONO ESPRESSE IN GRADI SESSADECIMALI
- DIAMETRO MANDRINO DI PIEGATURA BARRE :  $\phi \leq 16mm = 4\phi$   
 $\phi > 16mm = 7\phi$
- LE DIMENSIONI INDICATE PER LA SAGOMA DELLE BARRE SONO QUELLE ESTERNE MASSIME



### CARATTERISTICHE DEI MATERIALI

- PER CARATTERISTICHE DEI MATERIALI VEDERE ELABORATO :
- ASSE PRINCIPALE - TOMBINI SCATOLARI - TIPOLOGICO TOMBINI
- PRESCRIZIONI MATERIALI E NOTE GENERALI
- CODICE RAAA1E1APT5006SP001

Committente:

**AUTOCAMIONALE DELLA CISA S.p.A.**  
Via Camboara 26/A - Frazione Ponte Taro - 43015 NOCETO (PR)

Impresa Esecutrice:

**PIZZAROTTI**  
FONDATA NEL 1910

**AUTOSTRADA DELLA CISA A15  
RACCORDO AUTOSTRADALE A15/A22  
CORRIDOIO PLURIMODALE TIRRENO-BRENNERO  
RACCORDO AUTOSTRADALE FRA L' AUTOSTRADA DELLA CISA-FONTEVIVO (PR)  
E L' AUTOSTRADA DEL BRENNERO-NOGAROLE ROCCA (VR). I LOTTO.**  
C.U.P. G61B04000060008 C.I.G. 307068161E

**PROGETTO ESECUTIVO**

AUTOCAMIONALE DELLA CISA S.p.A.  
Il Direttore TIRRE: \_\_\_\_\_ Il Responsabile del Procedimento: \_\_\_\_\_ Il Presidente: \_\_\_\_\_

IMPRESA PIZZAROTTI & C. S.p.A.  
Il Direttore Tecnico: Il Responsabile di Progetto  
Dot. Ing. Luca Bondanelli

Il Geologo:  
NA

PROGETTAZIONE DI:  
**PIZZAROTTI**  
FONDATA NEL 1910

A.T.I.: **idroesse engineering** **ROCKSOUL** **VIA**  
MANDATARIA MANDATARIE MANDATARIE

Il Progettista:  
Ing. Fabio Nigrelli  
Ordine degli Ingegneri della Provincia di Palermo n. 3581

Consulenza specialistica a cura di:  
NA

Coordinatore per la Sicurezza in fase di Progettazione:  
Ing. Giovanni Maria Cepparotti  
Ordine degli Ingegneri della Provincia di Viterbo n. 392

Progettista: **Dot. Ing. PIETRO MAZZOLI**  
Impresa Pizzarotti & C. S.p.A.  
INGEGNERIA PARMA 024  
Ordine degli Ingegneri della Provincia di Parma n. 824

Titolo Elaborato:  
**Asse Principale  
Tombari scatolari**  
Tombarino scatolare ATST - BP - 02 - 300x250cm - Canale OTTO MULINI  
Armatura. Tavola 1/2

Data Emissione Progetto:  
18/03/2014

Scala:  
1:25

Identif. Elaborato:

NUM. IDENTIFICATIVO	CODICE COMMESSA	LOTTO	FASE	ENTE	AMBITO	CAT. OPERA	NUM. OPERA	PART. OPERA	TIPO DOC.	NUM. PROGR. DOC.	REVISIONE
	RAAA	1	E	I	AP	TS	29	S	AR	001	A

Rev. Data DESCRIZIONE REVISIONE

LANCO Redatto NIGRELLI Controllo MAZZOLI Approvato