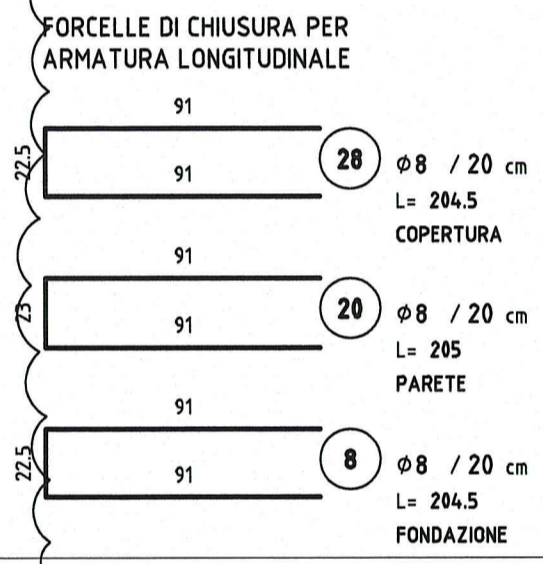
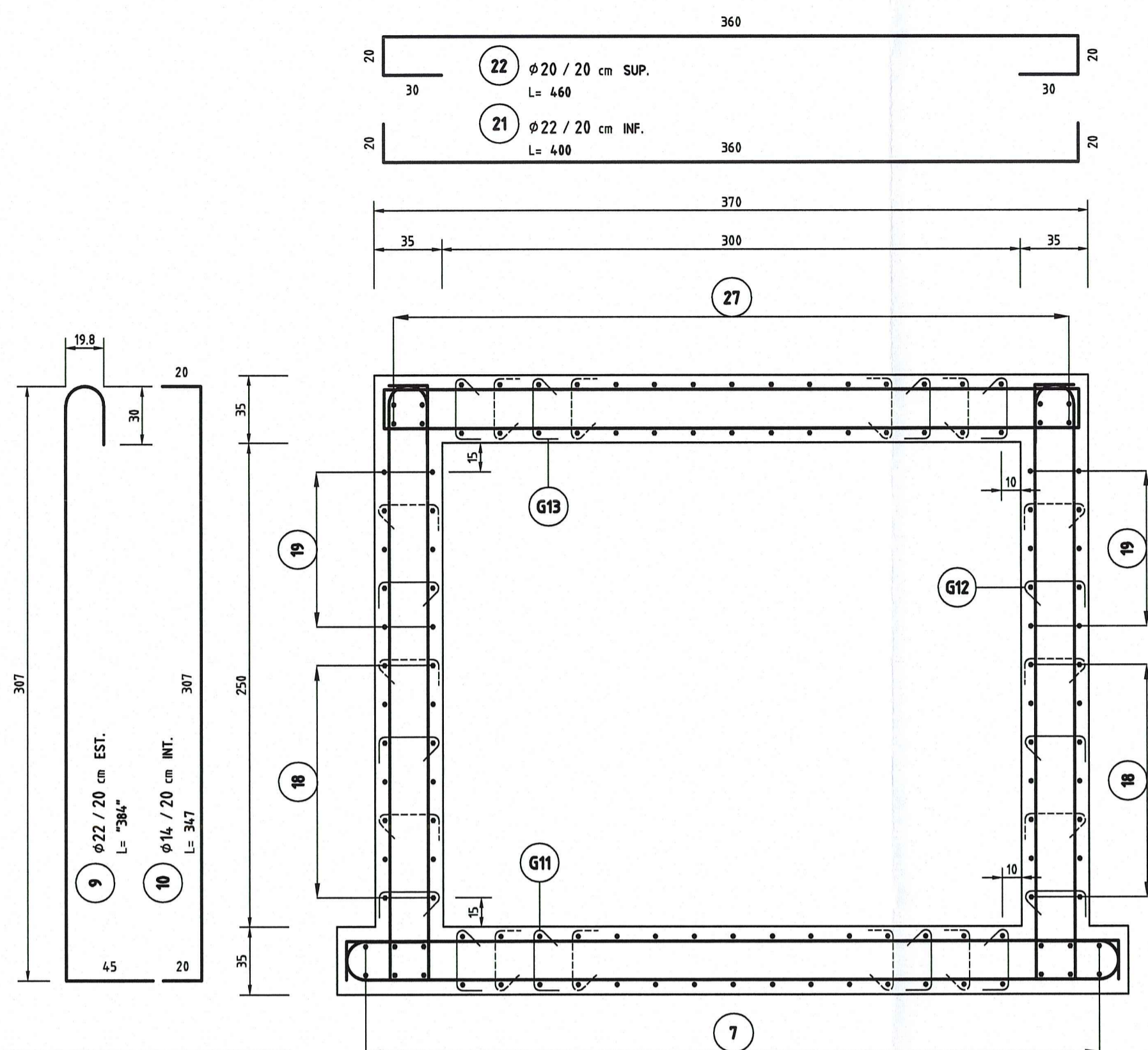
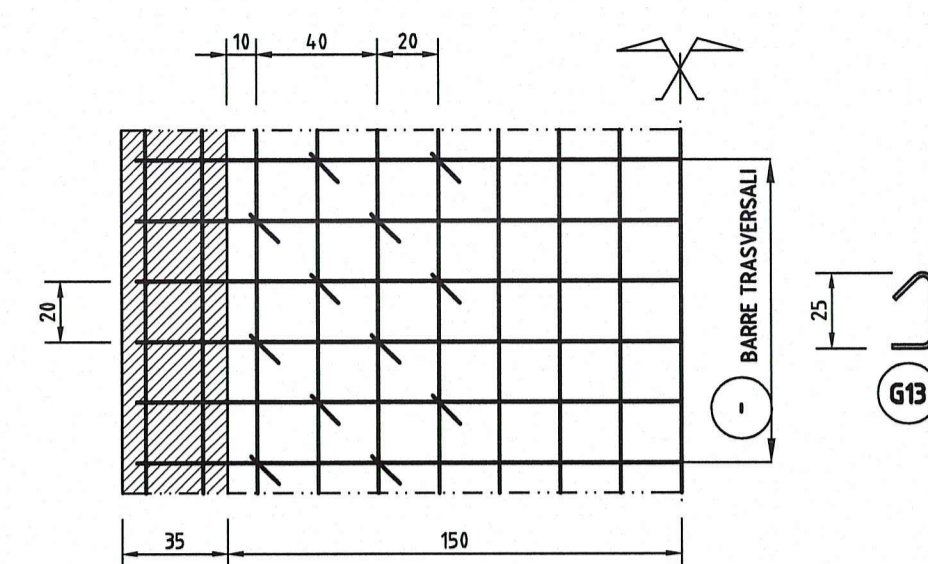


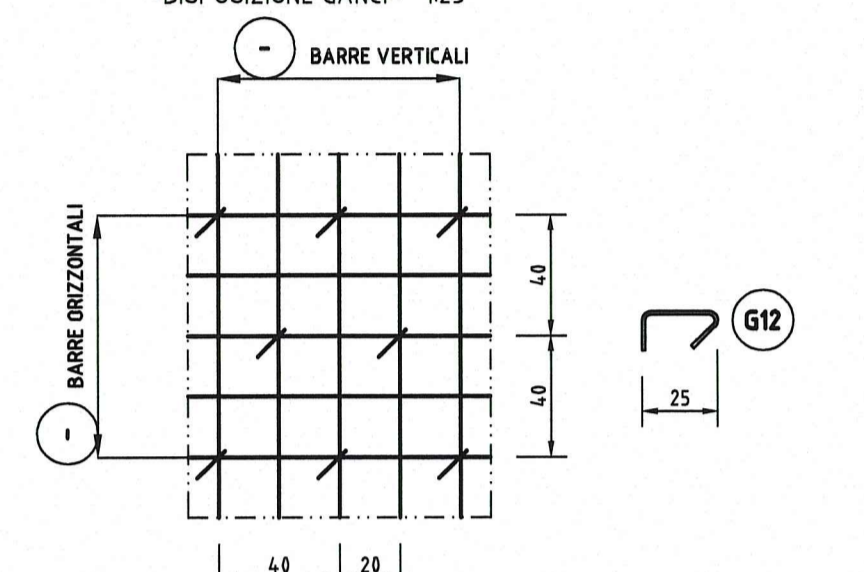
TOMBINO 300x250cm SPESSORE 35cm
SEZIONE TRASVERSALE TIPO PER I CONCI 5-6-7-8-9-10-11
(in corrispondenza conco 11)
-ARMATURA- 1:25



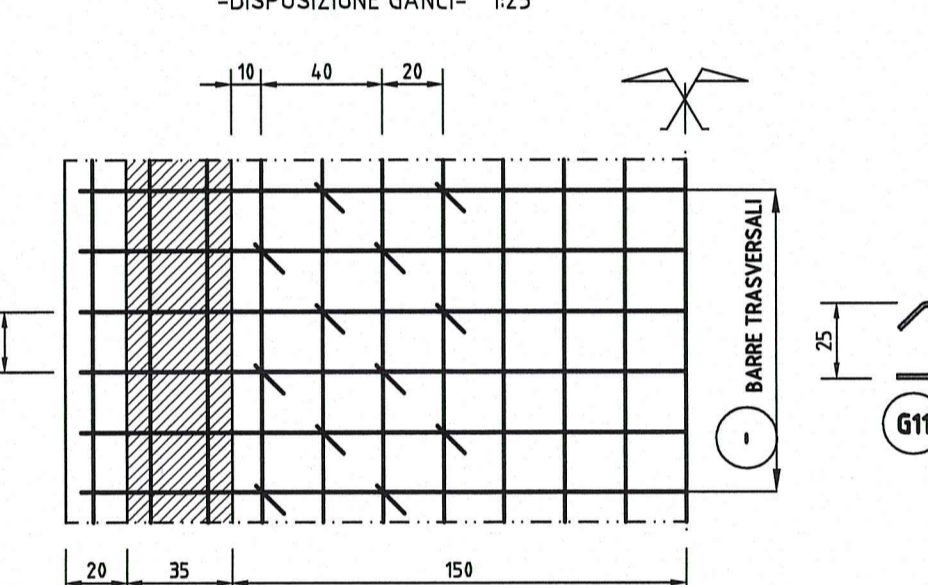
SOLETTA COPERTURA (pianta)
-DISPOSIZIONE GANCI- 1:25



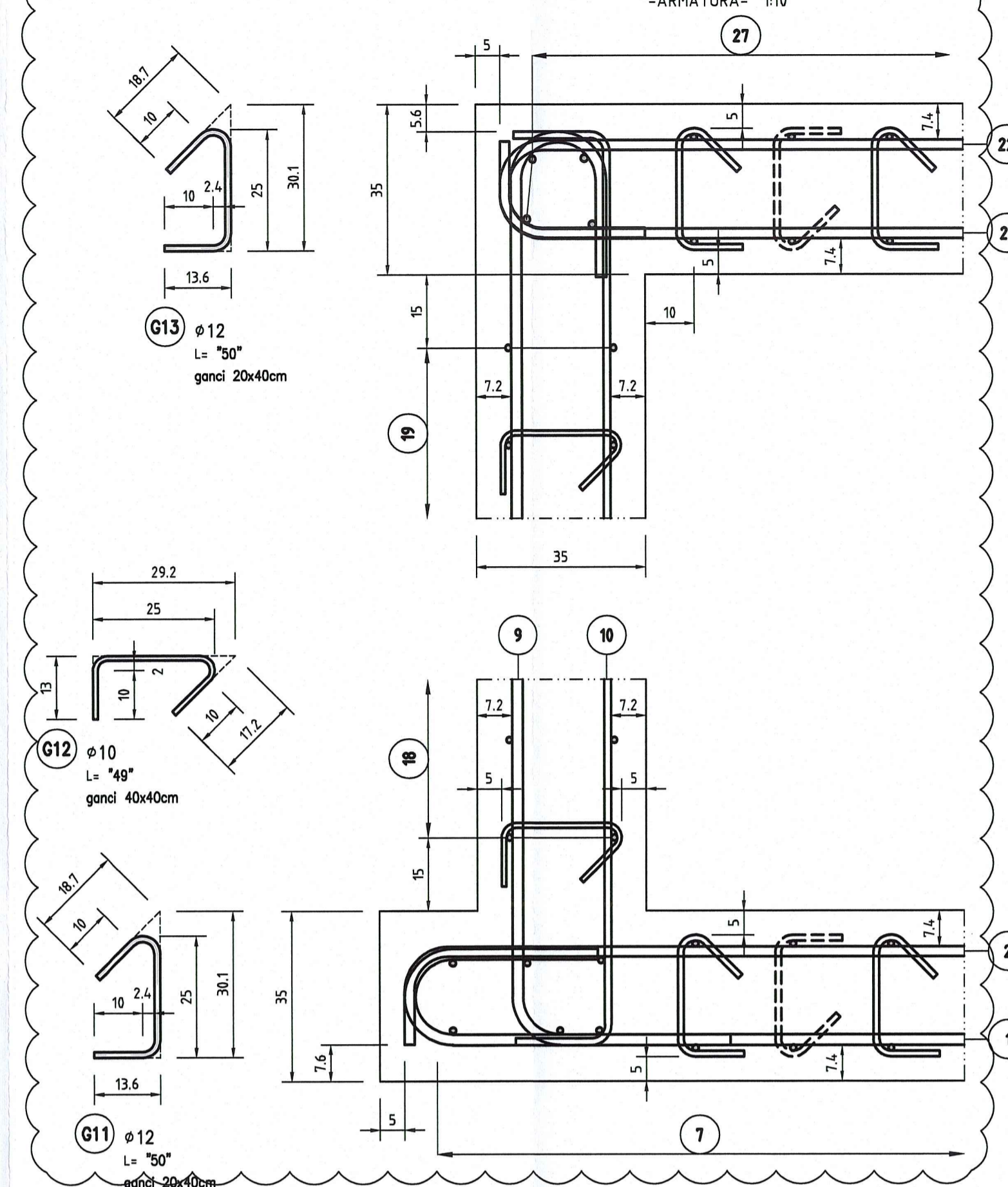
PARETE (vista frontale)
-DISPOSIZIONE GANCI- 1:25



SOLETTA FONDAZIONE (pianta)
-DISPOSIZIONE GANCI- 1:25



NODI SOLETTE - PARETE (dettagli)
-ARMATURA- 1:10



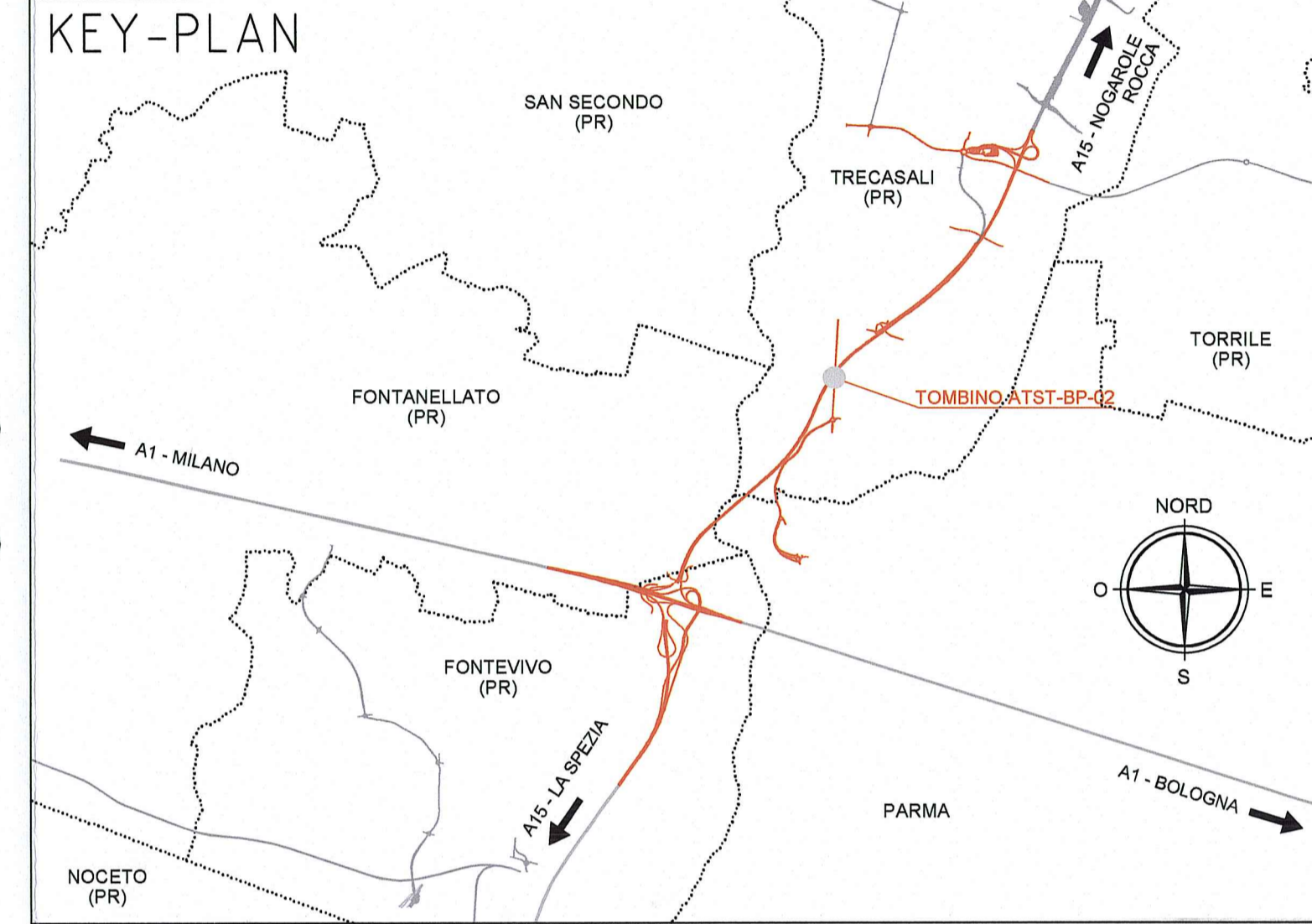
ELABORATI DI RIFERIMENTO

DESCRIZIONE	CODICE
PRESCRIZIONI MATERIALI E NOTE GENERALI	RAAAIEAPTS00GSP001

NOTE

- TUTTE LE MISURE SONO ESPRESSE IN CENTIMETRI
- GLI ANGOLI DI PIEGATURA E POSIZIONAMENTO DELLE BARRE SONO ESPRESSE IN GRADI SESSADECIMALI
- DIAMETRO MANDRINO DI PIEGATURA BARRE (ove non diversamente specificato):
Per $\phi \leq 16 = 4\phi$
Per $\phi > 16 = 7\phi$
- LE DIMENSIONI INDICATE PER LA SAGOMA DELLE BARRE SONO QUELLE ESTERNE MASSIME

DESCRIZIONE DELLA MODIFICA:
Eliminazione tratto scoperto e inserimento pozzetti d'ispezione



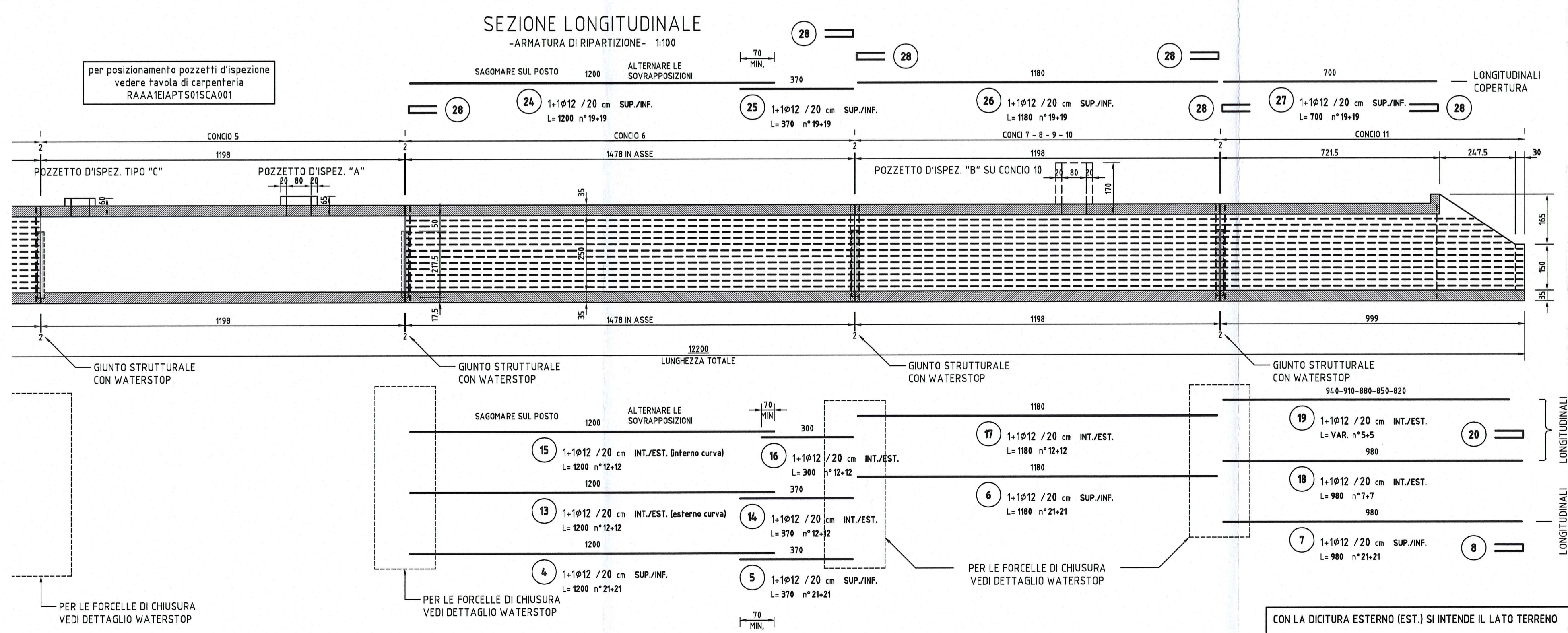
Comittente:
AUTOCAMIONALE DELLA CISA S.p.A.
Via Camboara 26/A - Frazione Ponte Taro - 43015 NOCETO (PR)

Impresa Esecutrice:
PIZZAROTTI
FONDATA NEL 1910

**AUTOSTRADA DELLA CISA A15
RACCORDO AUTOSTRADALE A15/A22
CORRIDOIO PLURIMODALE TIRRENO-BRENNERO
RACCORDO AUTOSTRADALE FRA L' AUTOSTRADA DELLA CISA-FONTEVIVO (PR)
E L' AUTOSTRADA DEL BRENNERO-NOGAROLE ROCCA (VR), I LOTTO.**
C.U.P. G61B04000060008 C.I.G. 307068161E

PROGETTO ESECUTIVO

AUTOCAMIONALE DELLA CISA S.p.A. Il Direttore TIRE: [Signature]	Il Responsabile del Procedimento: [Signature]	Il Presidente: [Signature]
IMPRESA PIZZAROTTI & C. S.p.A. Il Direttore Tecnico: [Signature]	Il Geologo: NA	
PROGETTAZIONE DI: PIZZAROTTI FONDATA NEL 1910	Il Progettista: Ing. Fabio Nigrelli Ordine degli Ingegneri della Provincia di Palermo n. 3581	
A.T.I.: idrosse engineering , ROCKSOIL , VIA	Coordinatore per la Sicurezza in fase di Progettazione: Ing. Giovanni Maria Cepparotti Ordine degli Ingegneri della Provincia di Viterbo n. 392	
Consulenza specialistica a cura di: NA	Progettista Responsabile Impresa PIZZAROTTI & C. S.p.A. Impresa Pizzarotti & C. S.p.A. Ing. Pietro Mazzoli Ordine degli Ingegneri della Provincia di Parma n. 821	



CON LA DICITURA ESTERNO (EST.) SI INTENDE IL LATO TERRENO
QUANDO LA LUNGHEZZA DELLA BARRA (L) E' INDICATA
CONFINATA FRA APICETTE (L-) SIGNIFICA CHE LA LUNGHEZZA E' QUELLA REALE DI TAGLIO

Titolo Elaborato:
**Asse Principale
Tombini scatalari
Tombino scatalare ATST-BP-02 - 300x250 cm - progr. 3+317,02
Armature - Tav. 3/4**

Data Emissione Progetto:
18/03/2014

Scale:
VARIE

Identif. Elaborato:

NRO IDENTIFICATIVO	CODICE COMMESSA	LOTTO	FASE	ENTE	AMBITO	CAT. OPERA	NRO OPERA	PART. OPERA	TIPO DOC.	NRO PROGR. DOC.	REVISIONE
	RAAA	1	E	I	AP	TS	01	S	AR	003	B

Rev. Data

B	10/12/2014	OSSERVAZIONI CONSORZIO DI BONIFICA PARMENSE prot. n°7978 del 04 dic. 2014	VENTURA	NIGRELLI	MAZZOLI
A	06/08/2014	RIEMMISSIONE PROGETTO ESECUTIVO	A. TARGA	NIGRELLI	MAZZOLI
Rev.	Data	DESCRIZIONE REVISIONE	Redatto	Controllato	Approvato