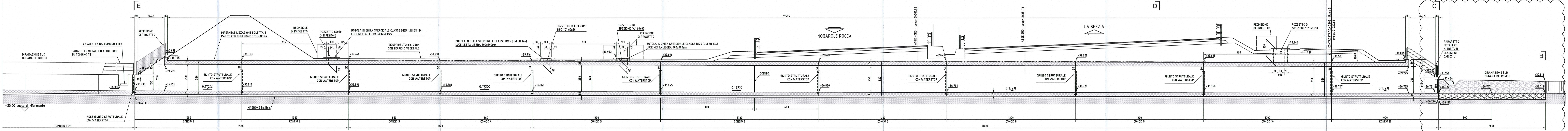
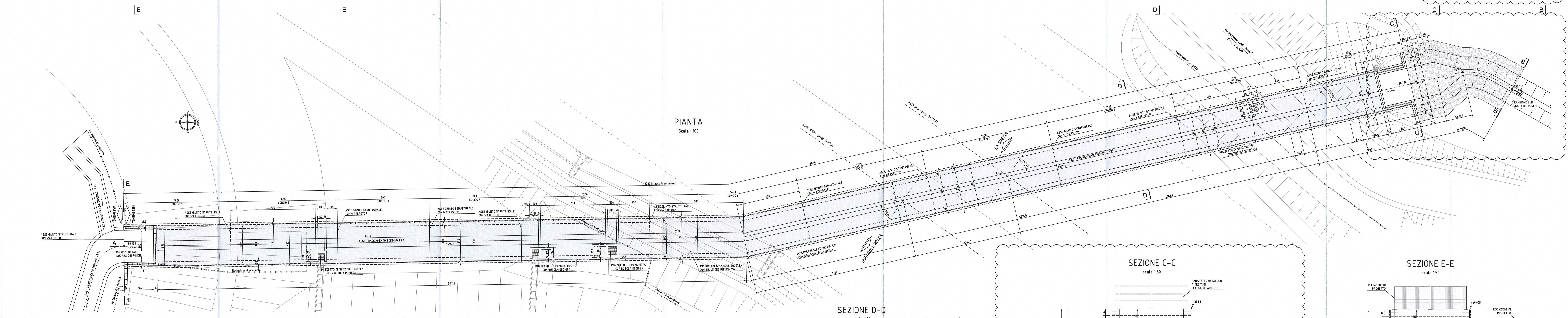


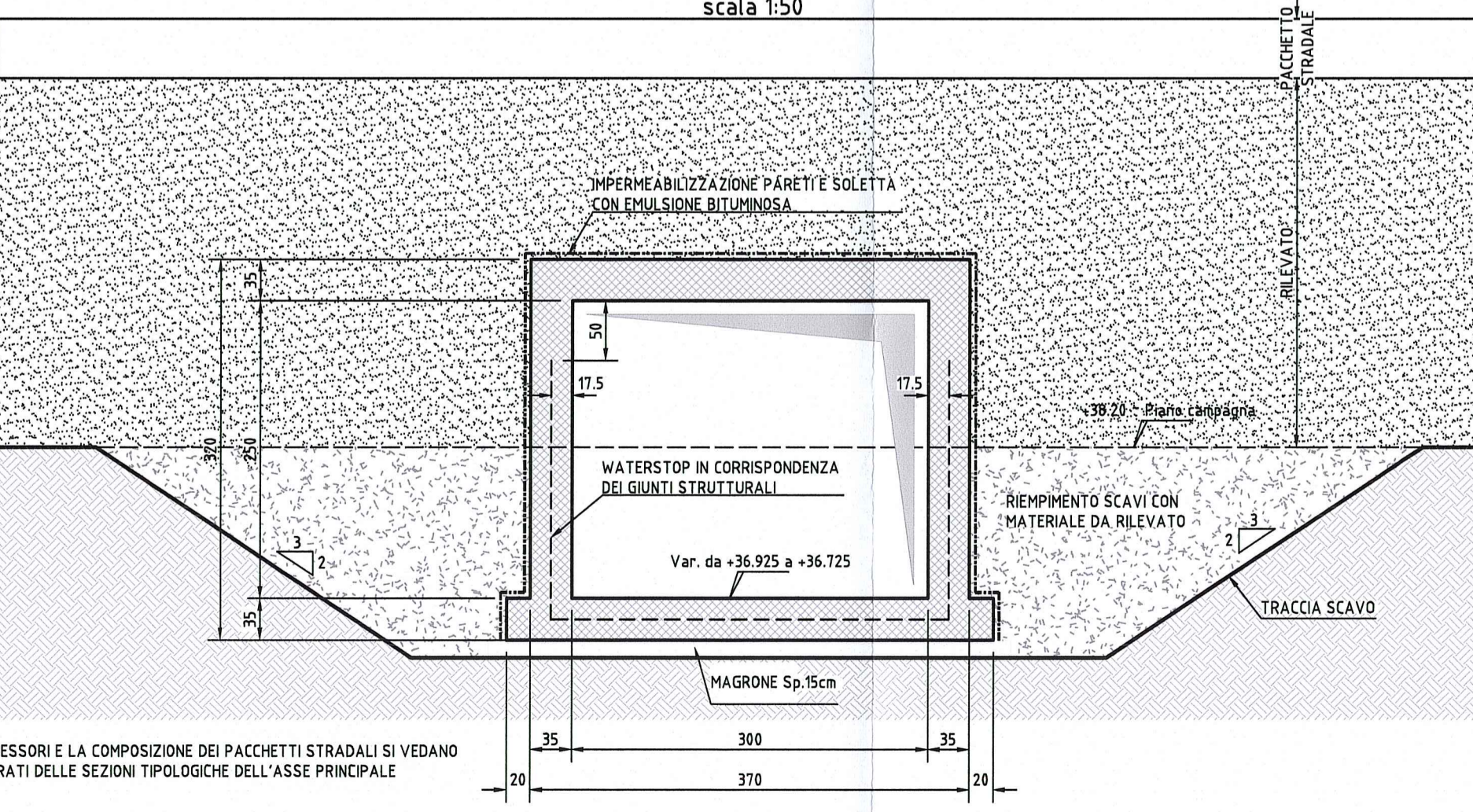
SEZIONE LONGITUDINALE A-A
Scala 1:100



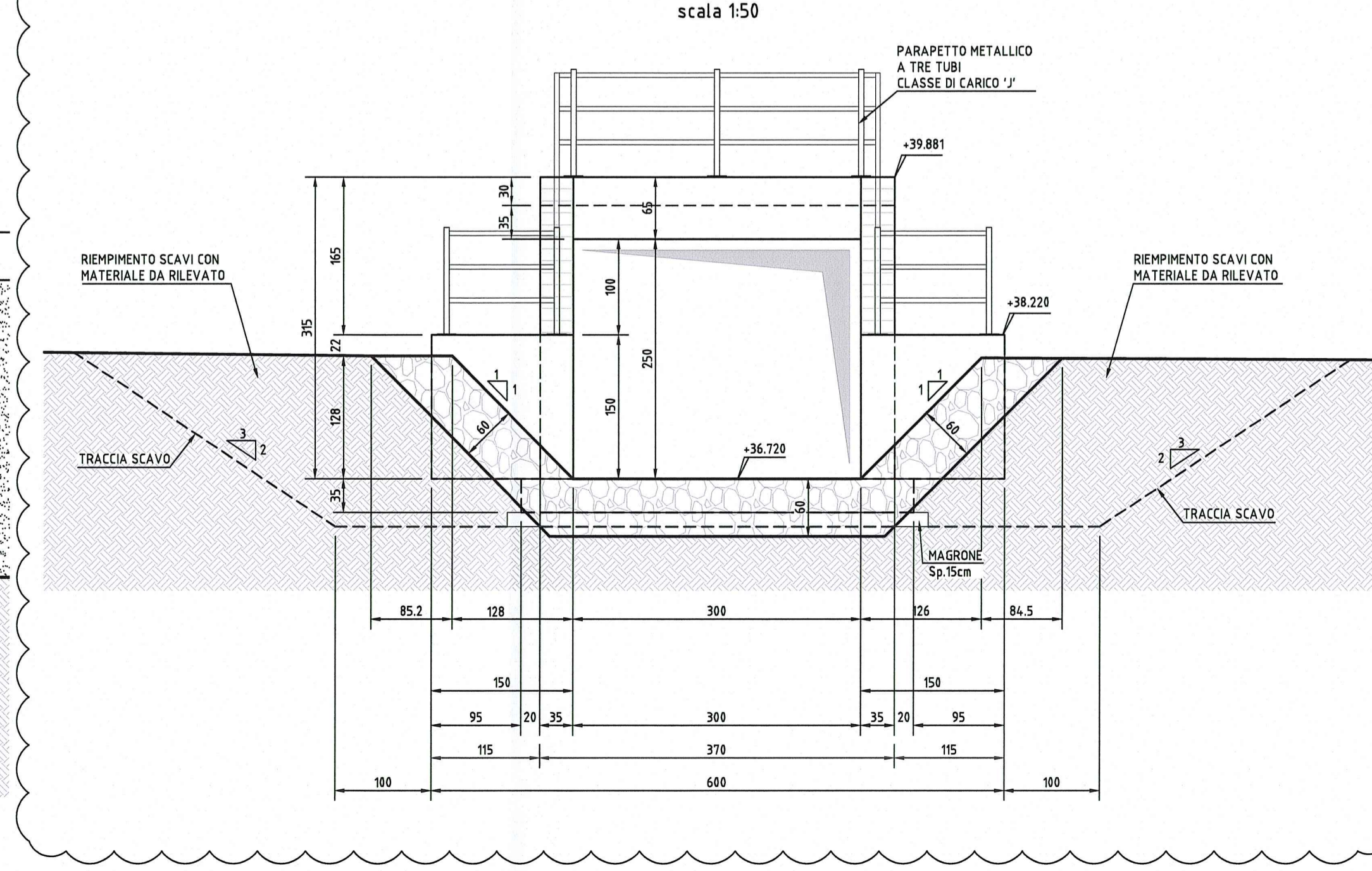
PIANTA
Scala 1:100



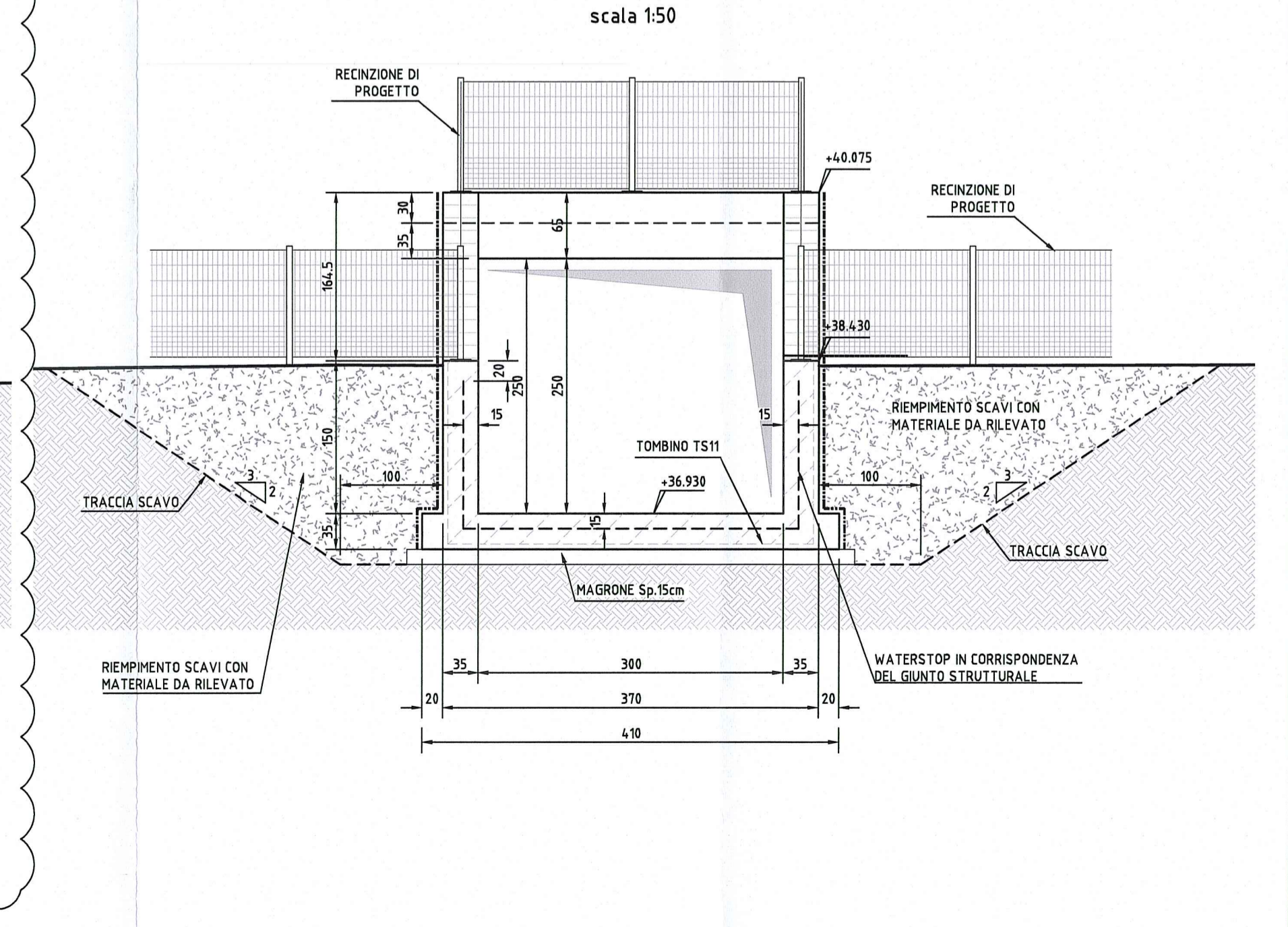
SEZIONE D-D
scala 150



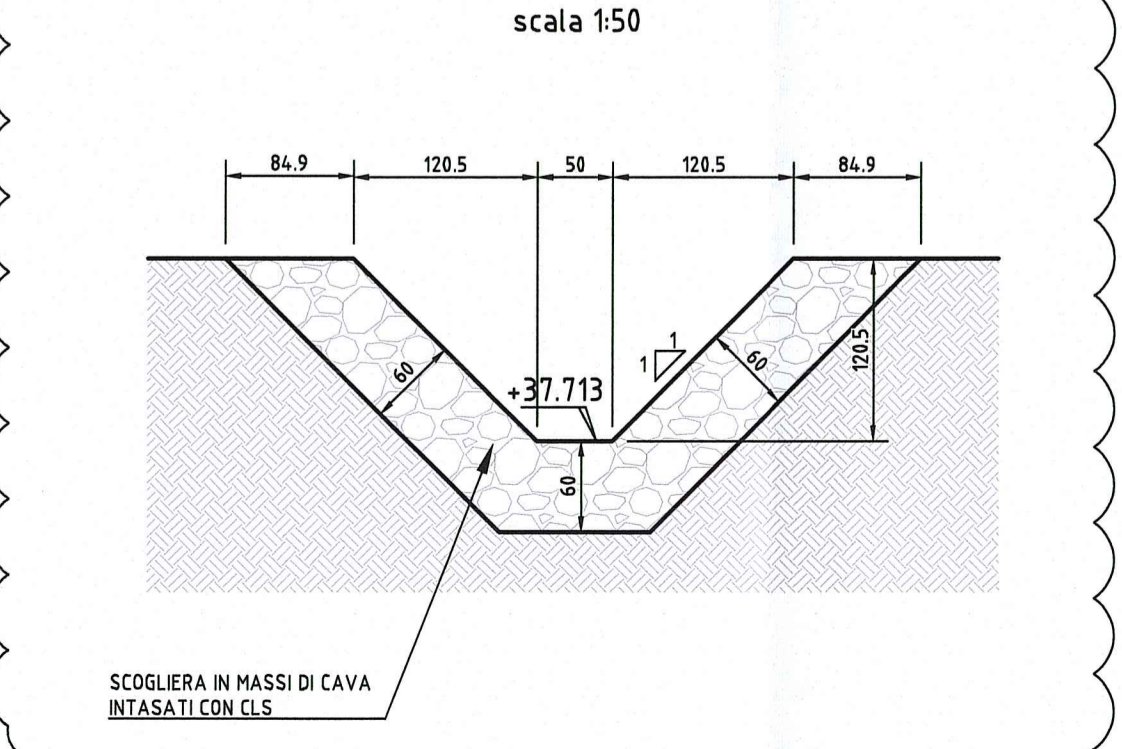
SEZIONE C-C
scala 150



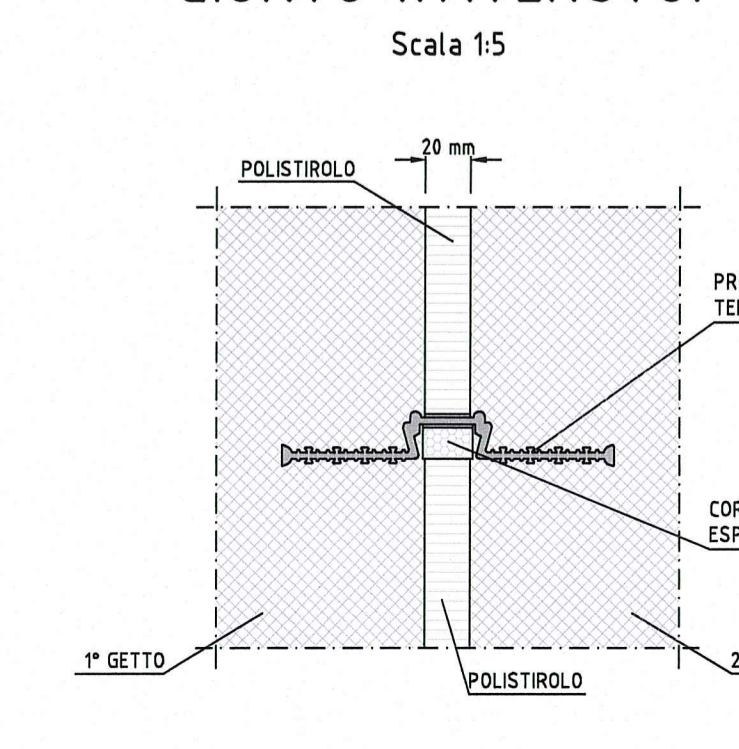
SEZIONE E-E
scala 150



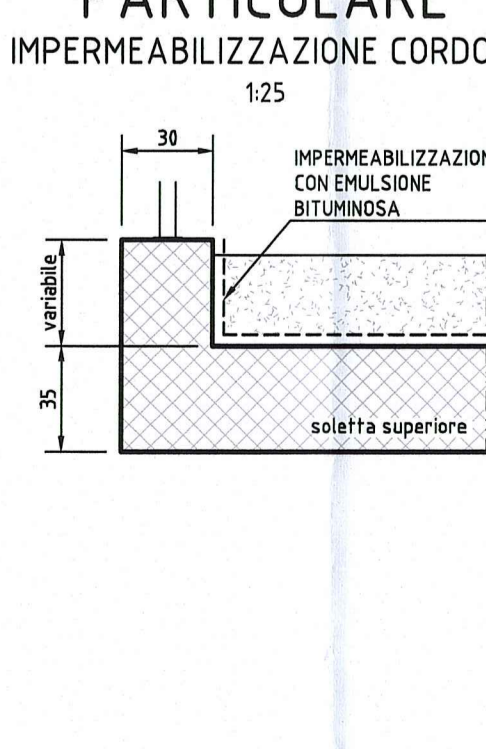
SEZIONE B-B
scala 150



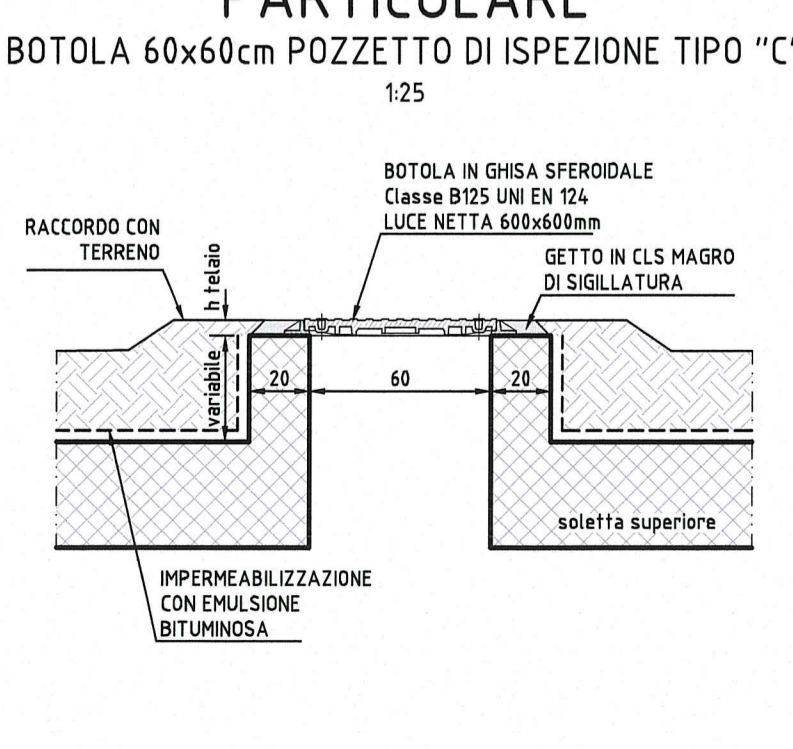
GIUNTO WATERSTOP
Scala 1:5



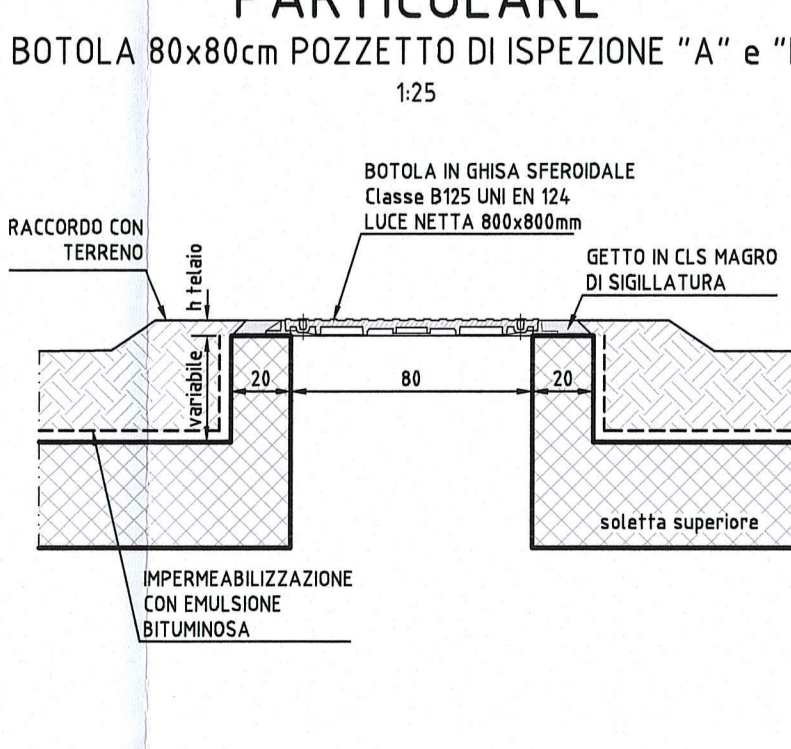
PARTICOLARE IMPERMEABILIZZAZIONE CORDOLI
1:25



PARTICOLARE BOTOLA 60x60cm POZZETTO DI ISPEZIONE TIPO "C"
1:25



PARTICOLARE BOTOLA 80x80cm POZZETTO DI ISPEZIONE TIPO "A" e "B"
1:25



DESCRIZIONE

PRESCRIZIONI MATERIALI E NOTE GENERALI
PARAPETTI E GRIGLIATI
DRAINAGGIO SUD DUGARA DEI RONCHI - PLANI METR. TRACCIAMENTO E PROFILO MALVEAZIONE
DRAINAGGIO SUD DUGARA DEI RONCHI - ALBUM DELLE SEZIONI TRASVERSALI MALVEAZIONE

NOTE

- QUOTE ALTIMETRICHE ESPRESSE IN METRI S.L.M.
- DIMENSIONI DELLA CARPENTERIA ESPRESSE IN CENTIMETRI, SALVO DOVE DIVERSAMENTE INDICATO
- ANGOLI ESPRESSE IN GRADI CENTESIMALI
- COORDINATE ESPRESSE IN METRI
- MASSI DA CAVE DI ROCCIA COMPATTA E NON GELIVA CON PESO SEMPRE SUPERIORE A 200 KG POSTI IN OPERA RIGOROSAMENTE FACCI A VISTA PER UNO SPESORE NON INFERIORE A 50 cm.
- PESO VOLUME = 24 kN/m³ (CLASSE CF 7)
- RESISTENZA ALLA COMPRESIONE = 50 N/mm² (500 KGF/CM²)
- COEFFICIENTE DI USURA = 15 mm
- COEFFICIENTE DI IMBIBIZIONE = 5%
- GELIVITA': IL MATERIALE DEVE RISULTARE NON GELIVO

Recupero istruttoria A15 novembre 2014:
Modifica spessore rivestimento, sezioni rivestite fino a piano campagna
Recupero osservazione Lettera Consorzio di Bonifica Parmense prot. n° 2190 del 08/04/2015:
inserito nota relativa ai massi da cave di roccia.

KEY-PLAN

Map showing the location of the project area (Tombino ATST-BP-02) in relation to the surrounding area, including the cities of Fontanellato, Fontiveivo, and Parma.

COMPAGNIA

AUTOCAMIONALE DELLA CISA S.P.A.
Via Cambaro 26/A - Frazione Ponte Taro - 43015 NOCETO (PR)

IMPRESA ESECUTRICE

PIZZAROTTI
FONDATA NEL 1910

PROGETTO ESECUTIVO

AUTOSTRADA DELLA CISA A15
RACCORDO AUTOSTRADALE A15/A22
CORRIDOIO PLUMUDALE TIRRENO-BRENNERO
RACCORDO AUTOSTRADALE FRA L'AUTOSTRADA DELLA CISA-FONTEVIVO (PR) E L'AUTOSTRADA DEL BRENNERO-NOGAROLE ROCCA (VR), I LOTTO.
C.U.P. G6180400060008 C.I.G. 307068161E

PROGETTAZIONE

Il Direttore Tecnico: **PIZZAROTTI & C. S.p.A.**
Ing. Fabio Nigrelli
Il Direttore Progettista: **PIZZAROTTI & C. S.p.A.**
Ing. Giovanni Maria Cepparotti
Il Geologo: **PIZZAROTTI & C. S.p.A.**
Ing. Giovanni Maria Cepparotti
Il Progettista: **PIZZAROTTI & C. S.p.A.**
Ing. Pietro Mazzoli

PROGETTO ESECUTIVO

Il Direttore Tecnico: **PIZZAROTTI & C. S.p.A.**
Ing. Fabio Nigrelli
Il Direttore Progettista: **PIZZAROTTI & C. S.p.A.**
Ing. Giovanni Maria Cepparotti
Il Geologo: **PIZZAROTTI & C. S.p.A.**
Ing. Giovanni Maria Cepparotti
Il Progettista: **PIZZAROTTI & C. S.p.A.**
Ing. Pietro Mazzoli

Asse Principale
Tombino scotolare ATST-BP-02 - 300x250 cm - progr. 3+17.02
Carpenteria

REVISIONI

NO.	DATA	DESCRIZIONE	REVISIONE
1	08/04/2015	REVISIONE PROGETTO ESECUTIVO	1