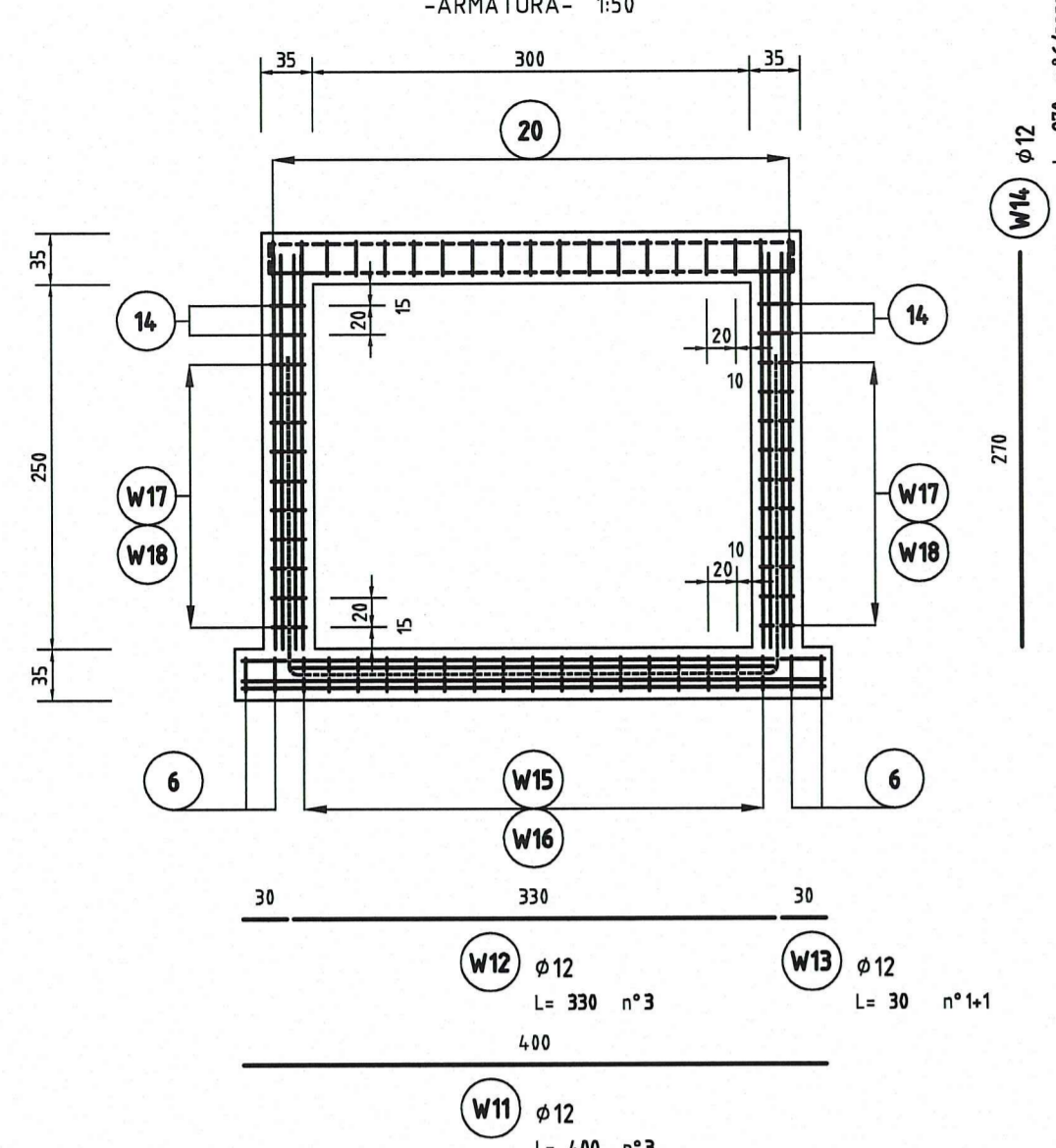
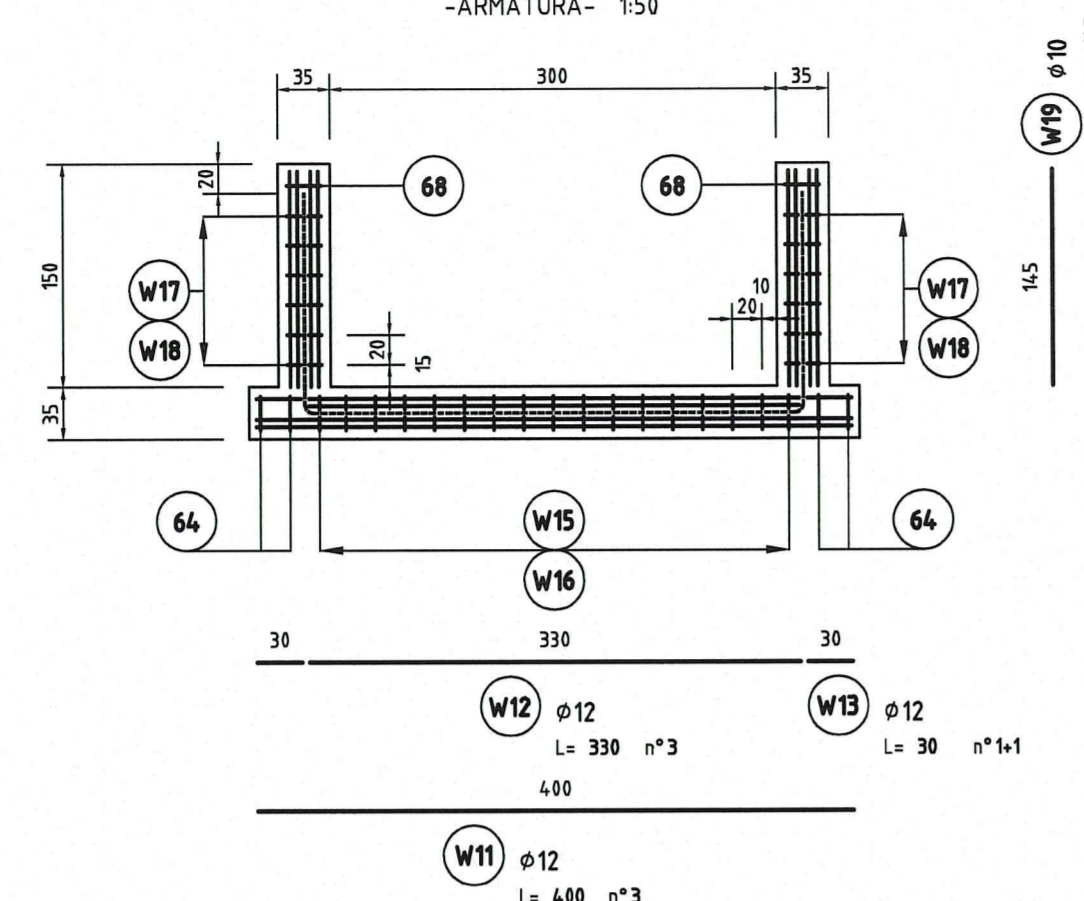


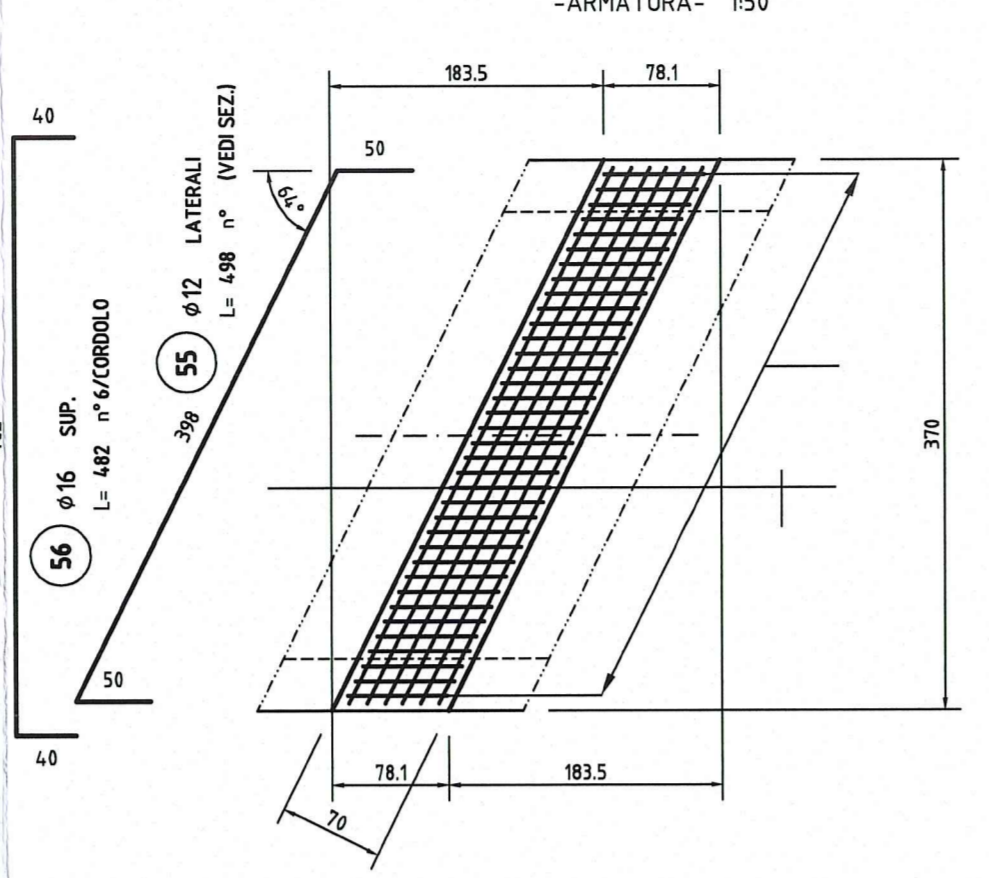
**WATERSTOP (vista frontale)**  
-ARMATURA- 150



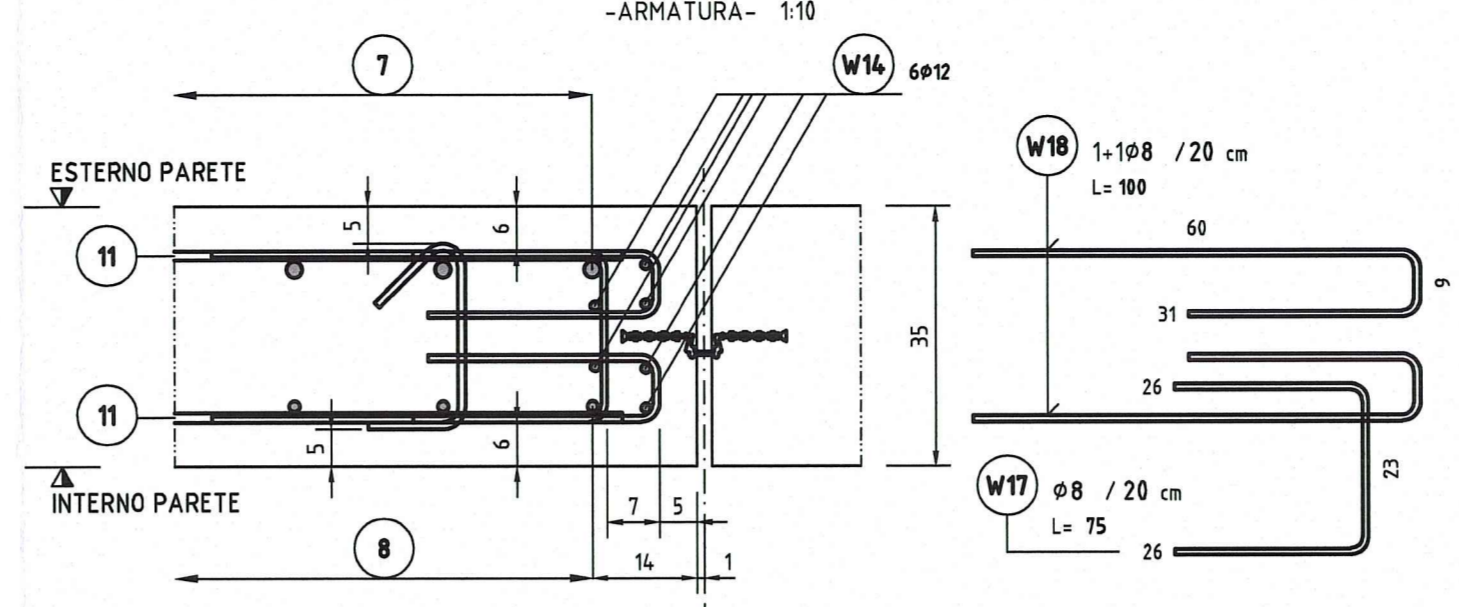
**WATERSTOP MURO AD "U" (vista frontale)**  
-ARMATURA- 150



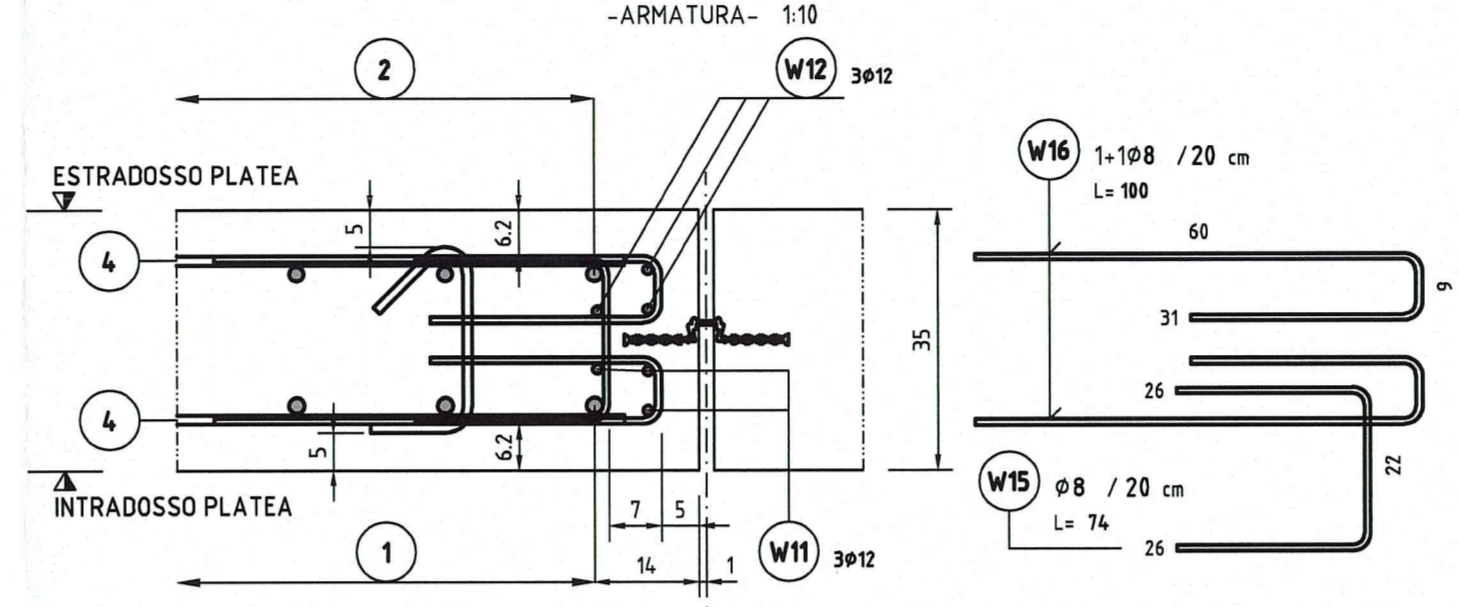
**CORDOLI PORTA-BARRIERE (pianta)**  
-ARMATURA- 150



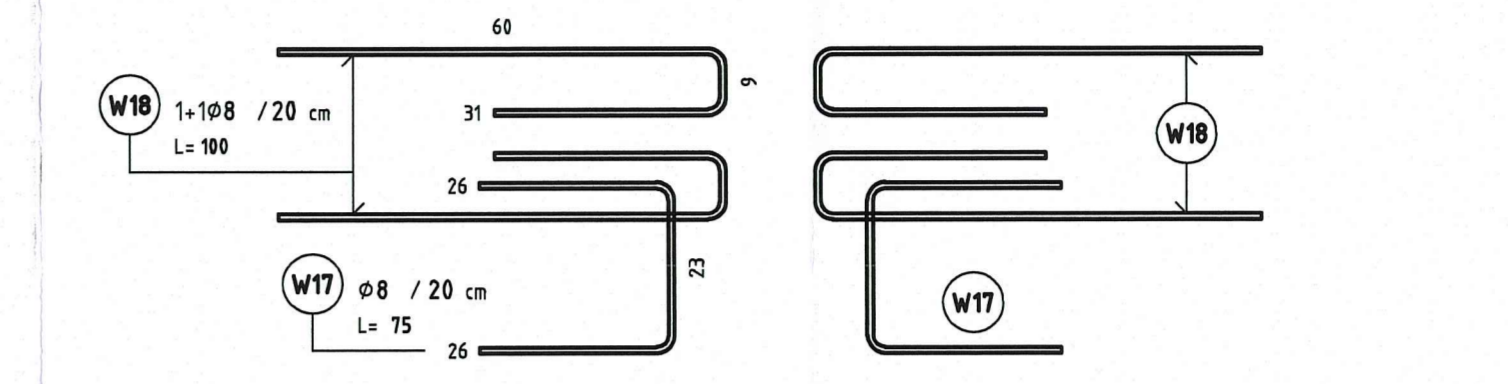
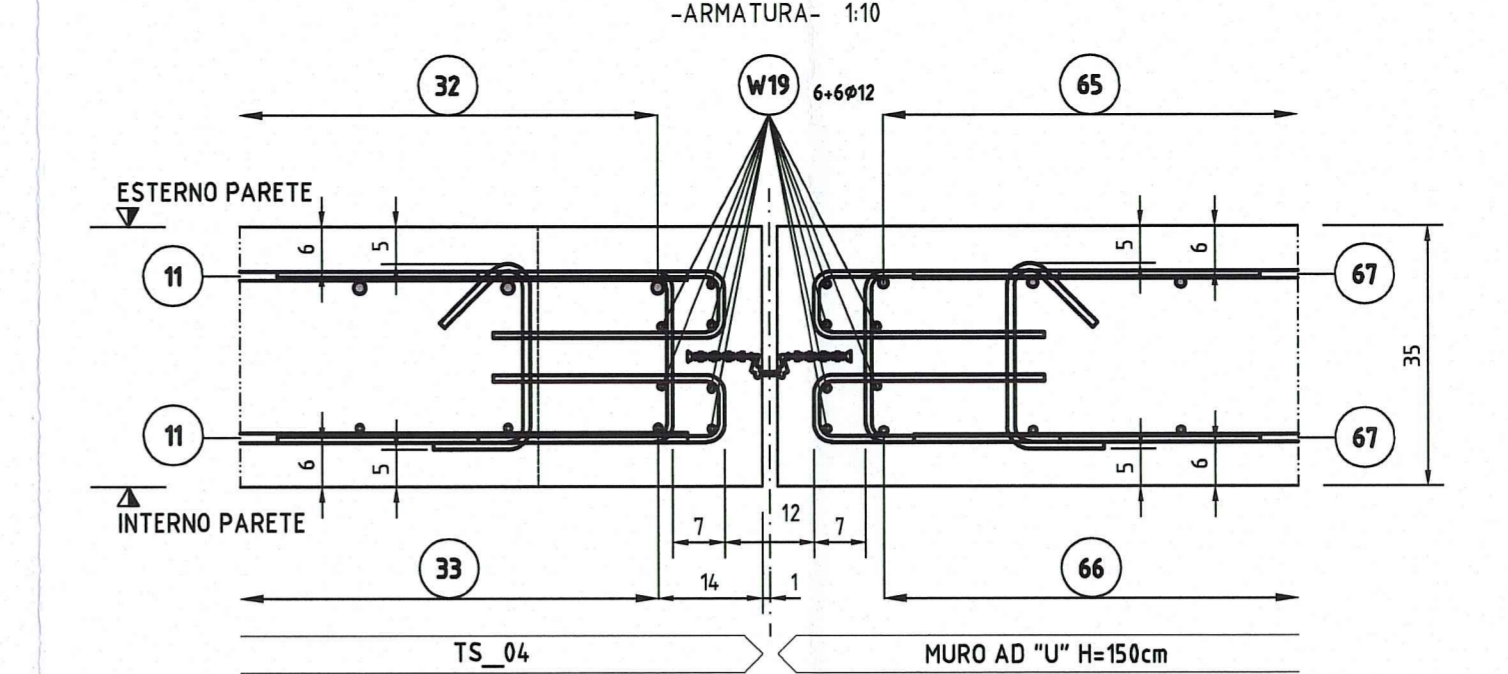
**WATERSTOP IN PARETE (pianta)**  
-ARMATURA- 110



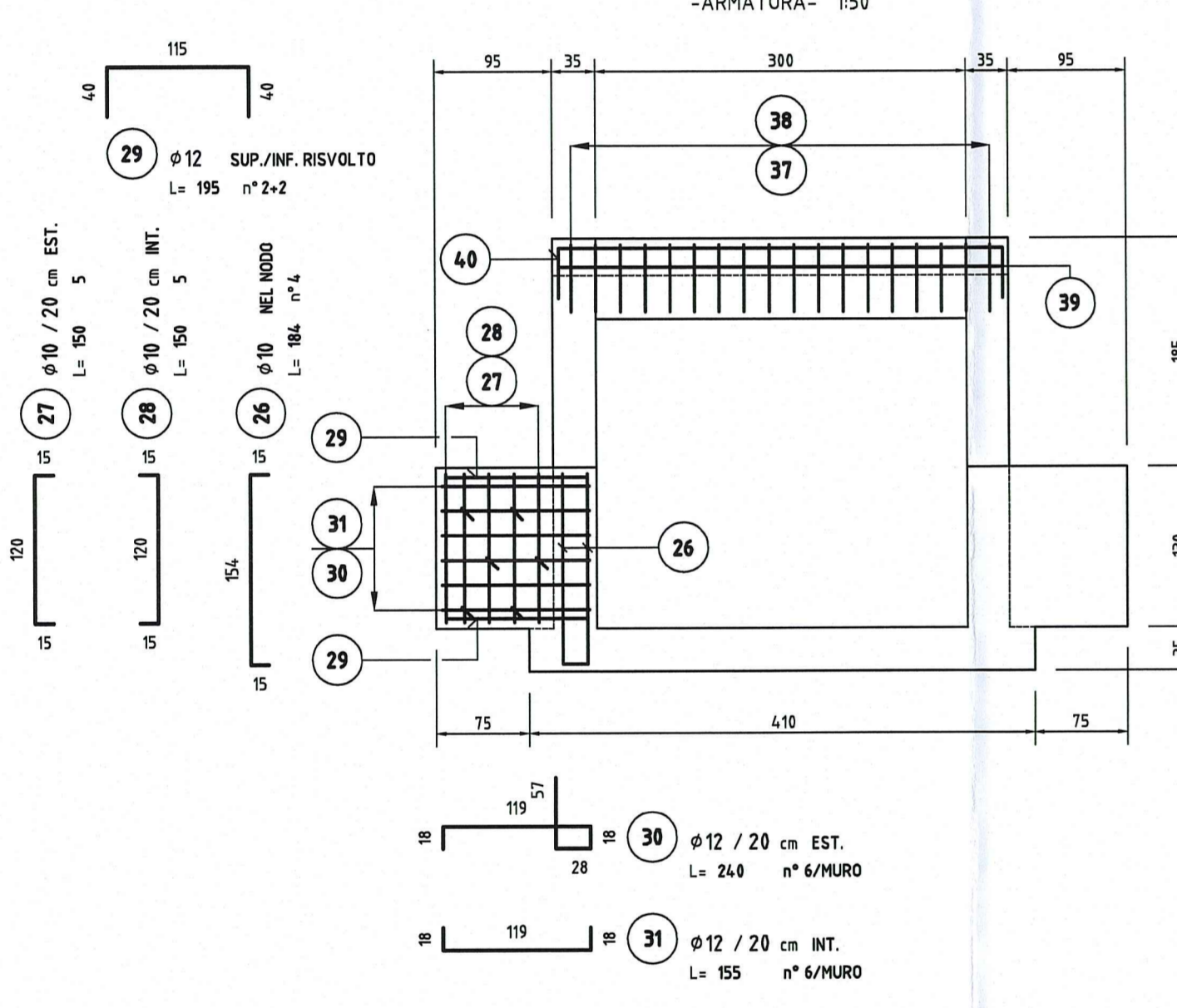
**WATERSTOP IN FONDAZIONE (sezione)**  
-ARMATURA- 110



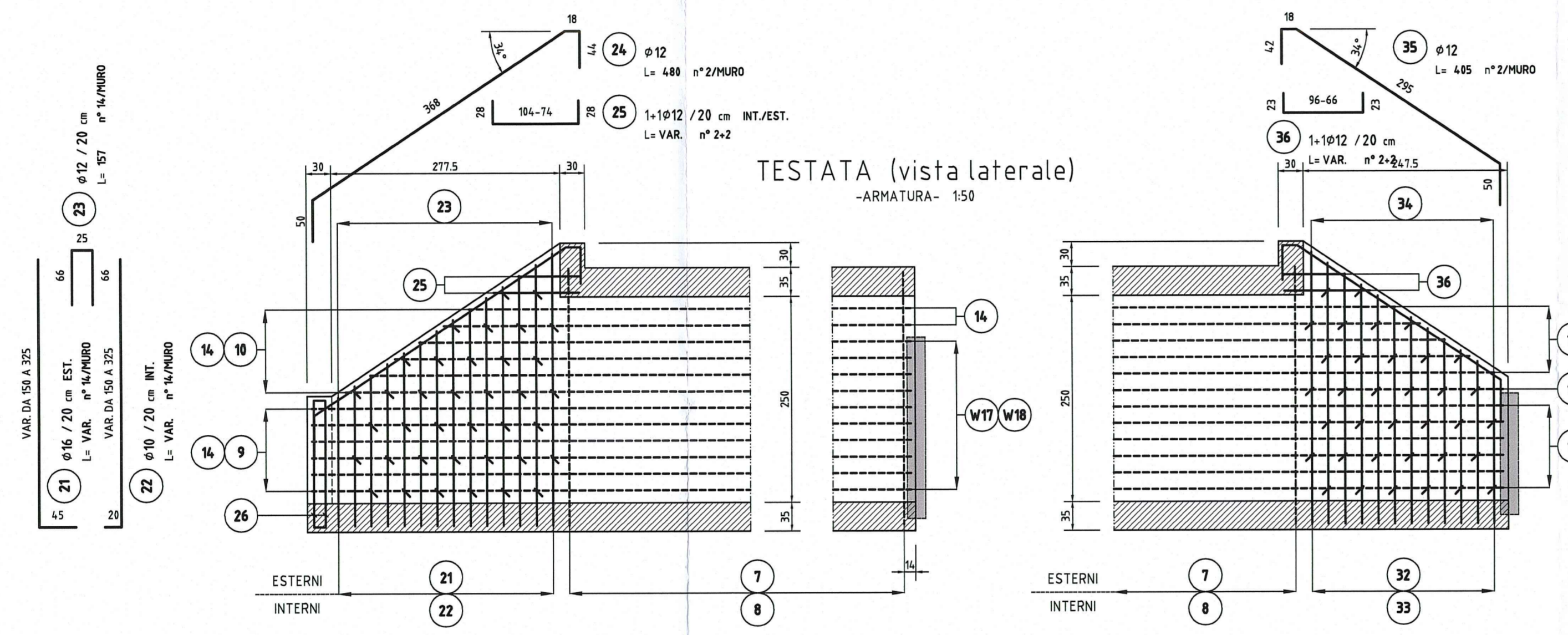
**WATERSTOP IN PARETE FRA TOMBINO e MURO AD "U" (pianta)**  
-ARMATURA- 110



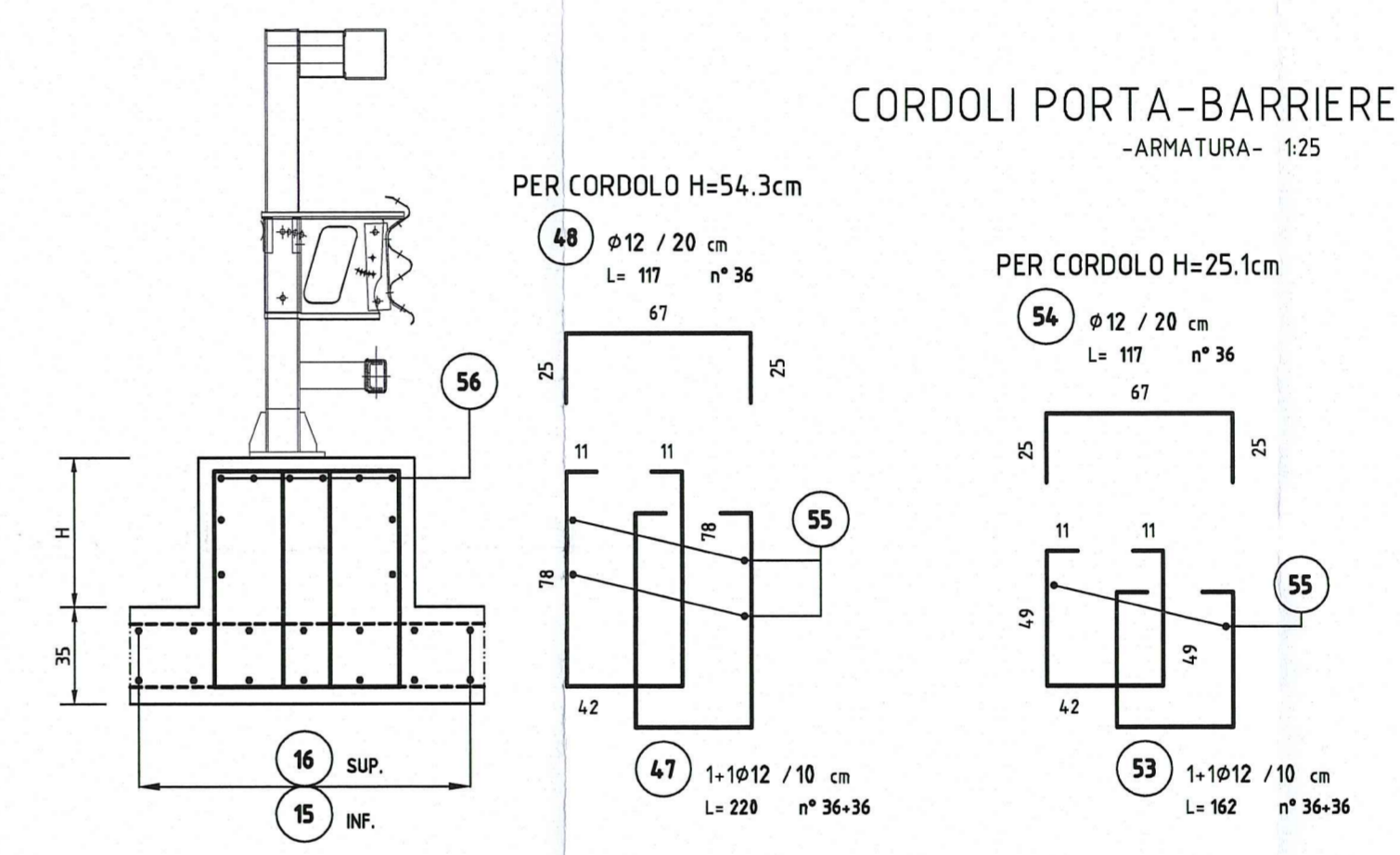
**TESTATA (vista frontale)**  
-ARMATURA- 150



**TESTATA (vista laterale)**  
-ARMATURA- 150

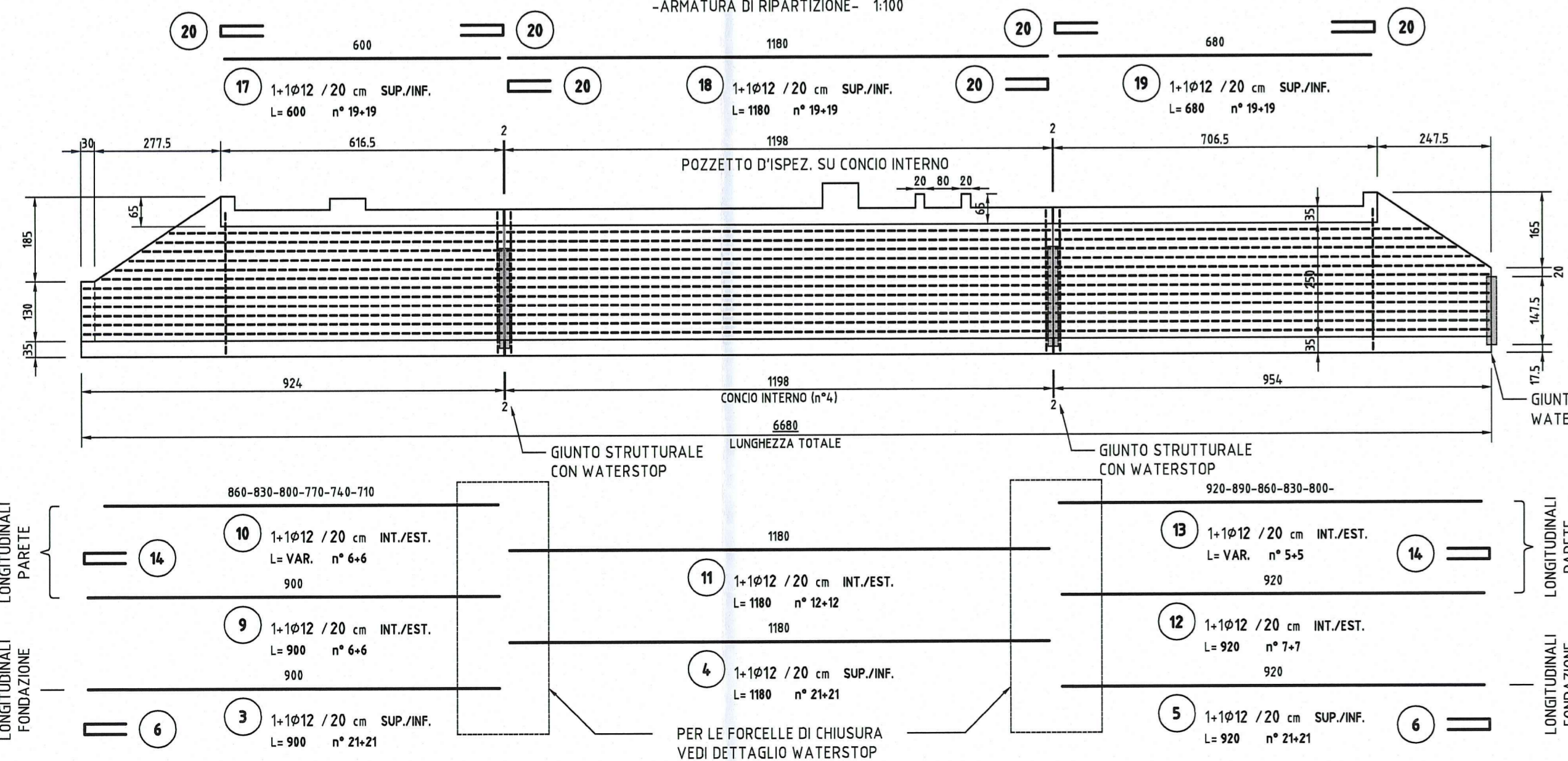


**CORDOLI PORTA-BARRIERE (sezioni)**  
-ARMATURA- 125

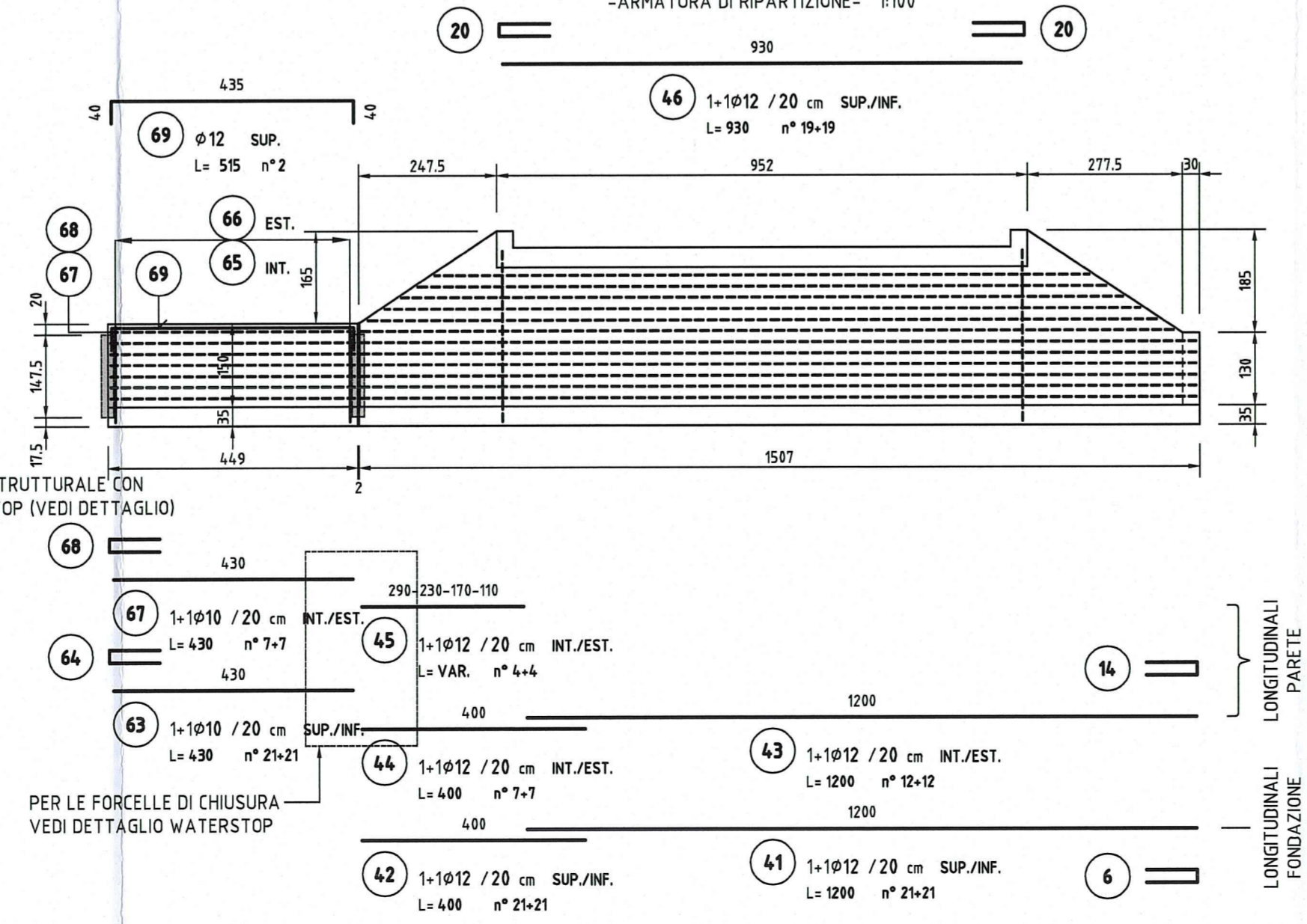


CON LA DICITURA ESTERNO (EST.) SI INTENDE IL LATO TERRENO  
QUANDO LA LUNGHEZZA DELLA BARRA (L) E' INDICATA  
CONFINATA FRA APICETTE ("") SIGNIFICA CHE LA LUNGHEZZA  
E' QUELLA REALE DI TAGLIO

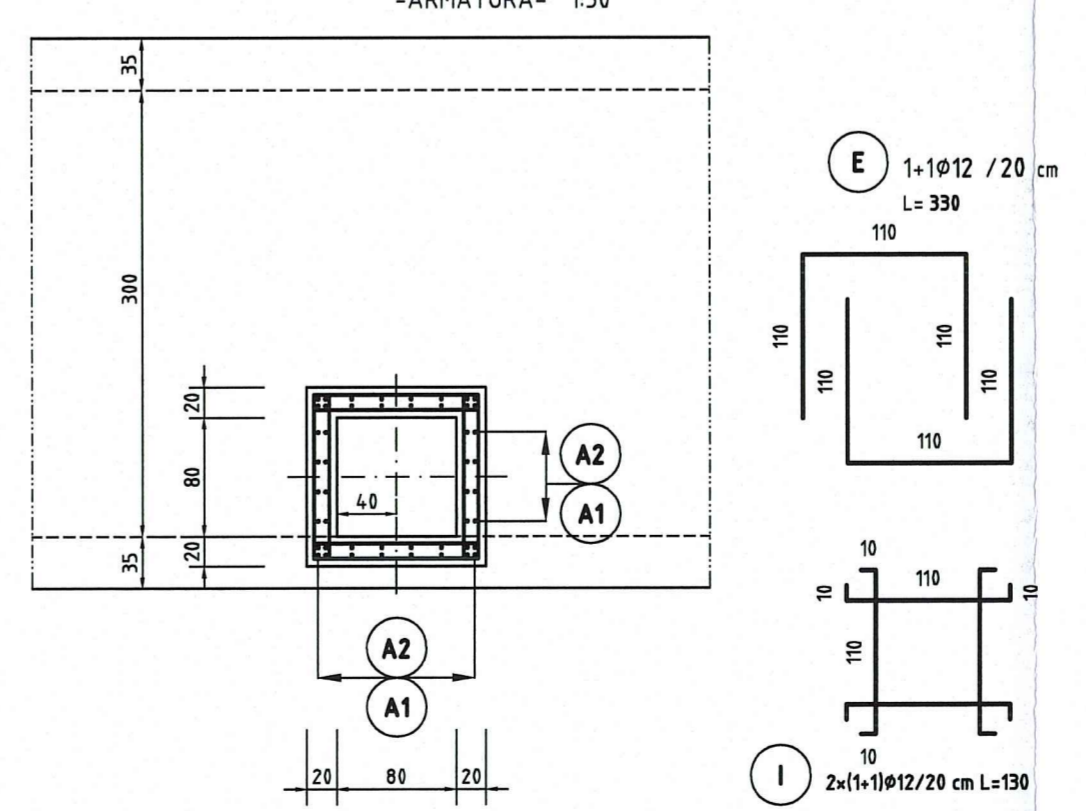
**SEZIONE LONGITUDINALE**  
-ARMATURA DI RIPARTIZIONE- 1100



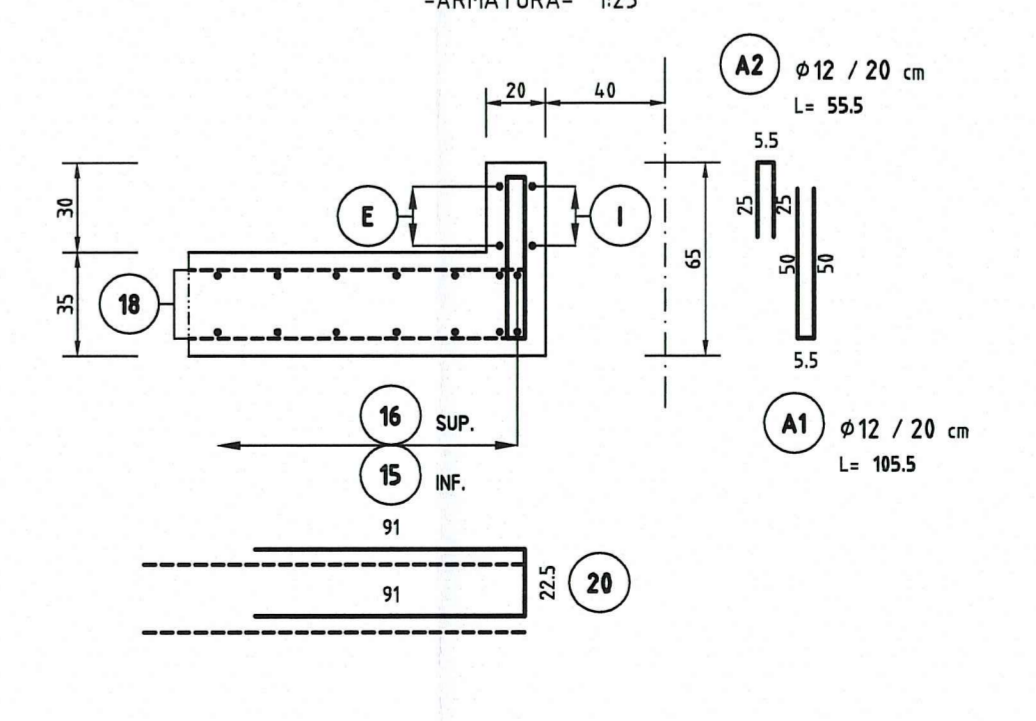
**SEZIONE LONGITUDINALE**  
-ARMATURA DI RIPARTIZIONE- 1100



**POZZETTO D'ISPEZIONE (pianta)**  
-ARMATURA- 150



**POZZETTO D'ISPEZIONE (sezione)**  
-ARMATURA- 125



**ELABORATI DI RIFERIMENTO**

DESCRIZIONE	CODICE
PRESCRIZIONI MATERIALI E NOTE GENERALI	RAAAIAPT300GSP001

**NOTE**

- TUTTE LE MISURE SONO ESPRESSE IN CENTIMETRI
- GLI ANGOLI DI PIEGATURA E POSIZIONAMENTO DELLE BARRE SONO ESPRESSE IN GRADI SESSADECIMALI
- DIAMETRO MANDRINO DI PIEGATURA BARRE (ove non diversamente specificato): Per  $\phi \leq 16 = 4\phi$   
Per  $\phi > 16 = 7\phi$
- LE DIMENSIONI INDICATE PER LA SAGOMA DELLE BARRE SONO QUELLE ESTERNE MASSIME

**DESCRIZIONE DELLA MODIFICA:**  
Inserimento pozzetti d'ispezione

**KEY-PLAN**

Comitente: **AUTOCAMIONALE DELLA CISA S.p.A.**  
Via Combaoro 26/A - Frazione Ponte Taro - 43015 NOCETO (PR)

Impresa Esecutrice: **PIZZAROTTI**  
FONDATA NEL 1910

**PROGETTO ESECUTIVO**

AUTOCAMIONALE DELLA CISA S.p.A.      Il Direttore TIBRE: *[Signature]*      Il Responsabile del Procedimento: *[Signature]*      Il Presidente: *[Signature]*

IMPRESA PIZZAROTTI & C. S.p.A.  
Il Direttore Tecnico: *[Signature]*      Il Geologo: NA

PROGETTAZIONE DI: **PIZZAROTTI**  
A.T.I. **idresse engineering**      Il Progettista: Ing. Fabio Nigrelli  
Ordine degli Ingegneri della Provincia di Piacenza n. 3581

Consulenza specialistica a cura di: NA      Il Coordinatore per la Sicurezza in fase di Progettazione: Ing. Giovanni Maria Cepparotti  
Ordine degli Ingegneri della Provincia di Vittorio n. 392

Progettista Responsabile: Ing. Pietro Mazzoli  
Impresa PIZZAROTTI & C. S.p.A.      Il Progettista: Ing. Pietro Mazzoli  
Ordine degli Ingegneri della Provincia di Parma n. 821

Titolo Elaborato: **Asse Principale Tombini scotolari**  
Tombino scotolare ATST-BP-03 - 300x250 cm - progr. 5+215,09      Data Emissione Progetto: 18/03/2014

Identif. Elaborato: **RAAA**      Scala: VARIE

NOV	01/12/2014	OSSERVAZIONI CONSORZIO DI BONIFICA PARMESE art. n° 7978 del 04 del 2014	BORRACCI	NIGRELLI	MAZZOLI
A	08/06/2014	REMISSIONE PROGETTO ESECUTIVO	TARCA	NIGRELLI	MAZZOLI
Rev.	Descr.	DESCRIZIONE REVISIONE	Redatto	Controllo	Approvato