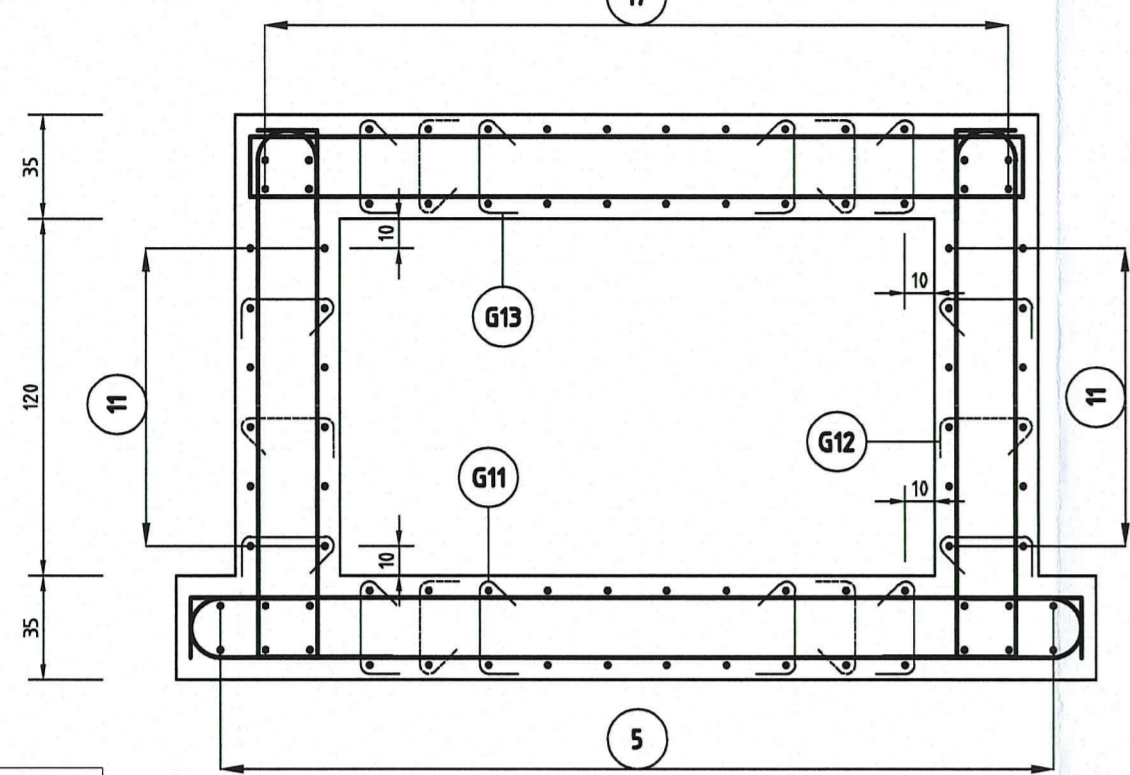
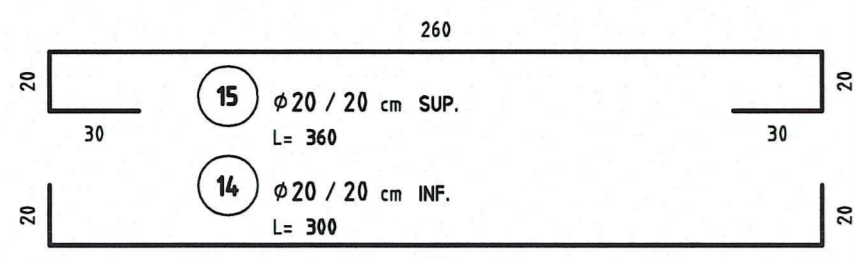


TOMBINO 200x120cm SPESSORE 35cm (sezione trasversale)
-ARMATURA- 1:25

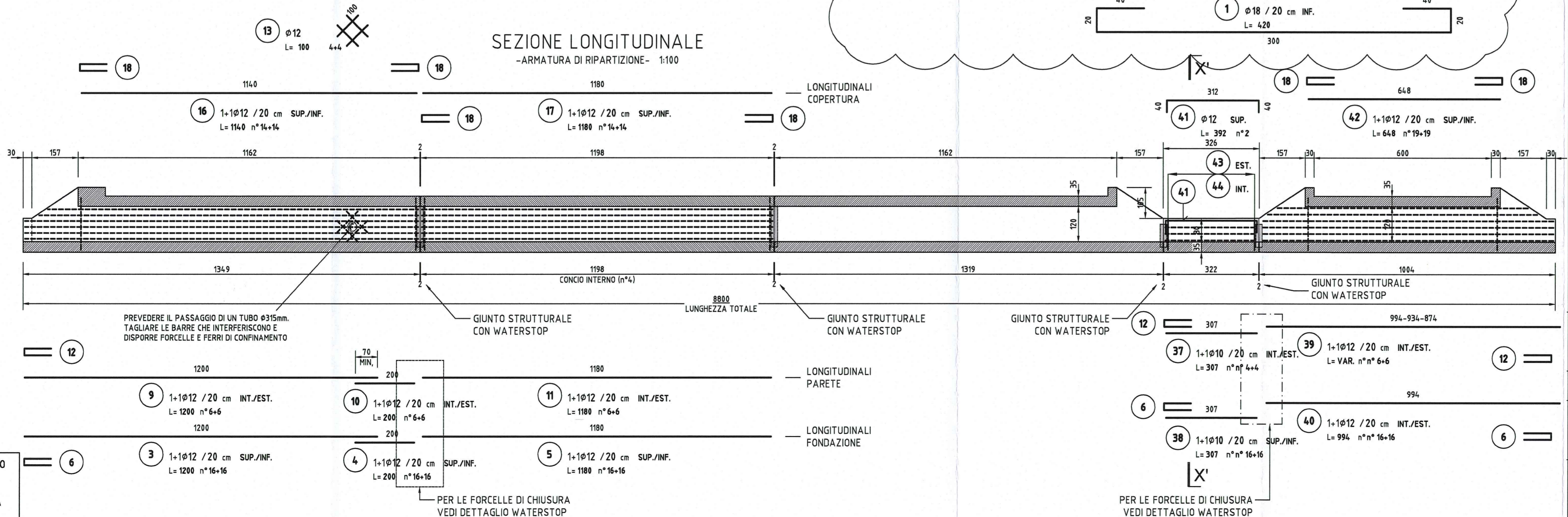
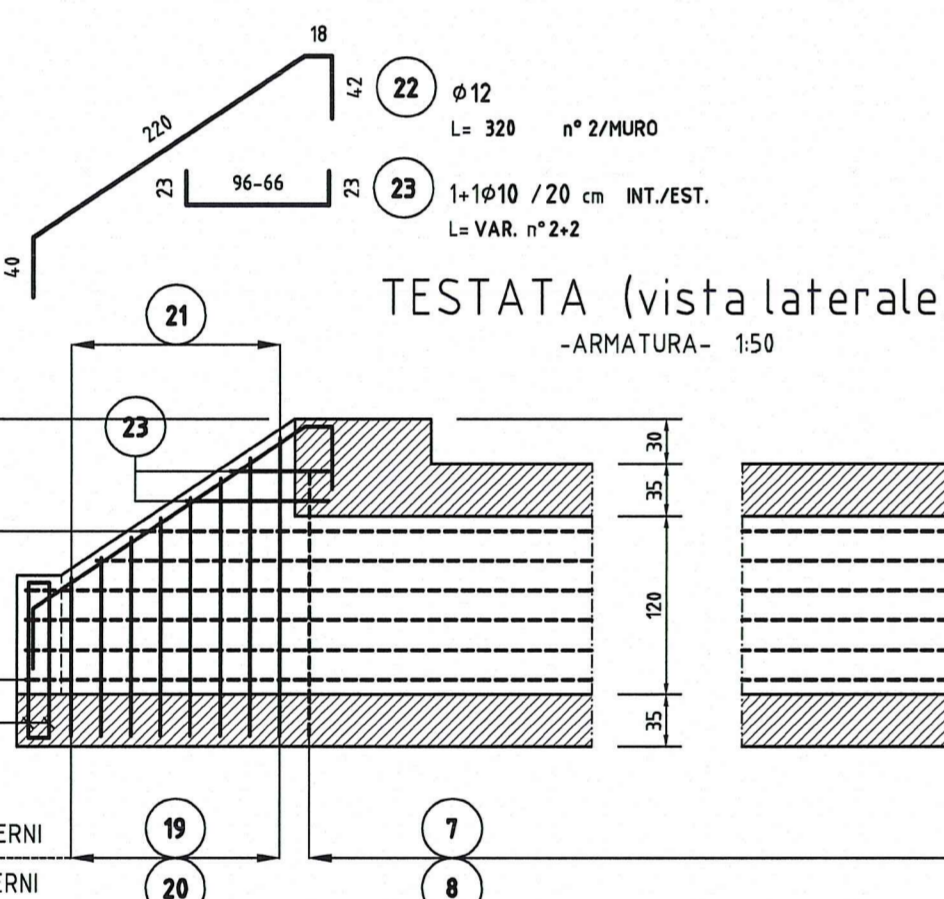


FORCELLE DI CHIUSURA PER ARMATURA LONGITUDINALE

91	18	$\phi 8 / 20$ cm	L= 204.5	COPERTURA
91	12	$\phi 8 / 20$ cm	L= 205	PARETE
91	6	$\phi 8 / 20$ cm	L= 204.5	FONDAZIONE

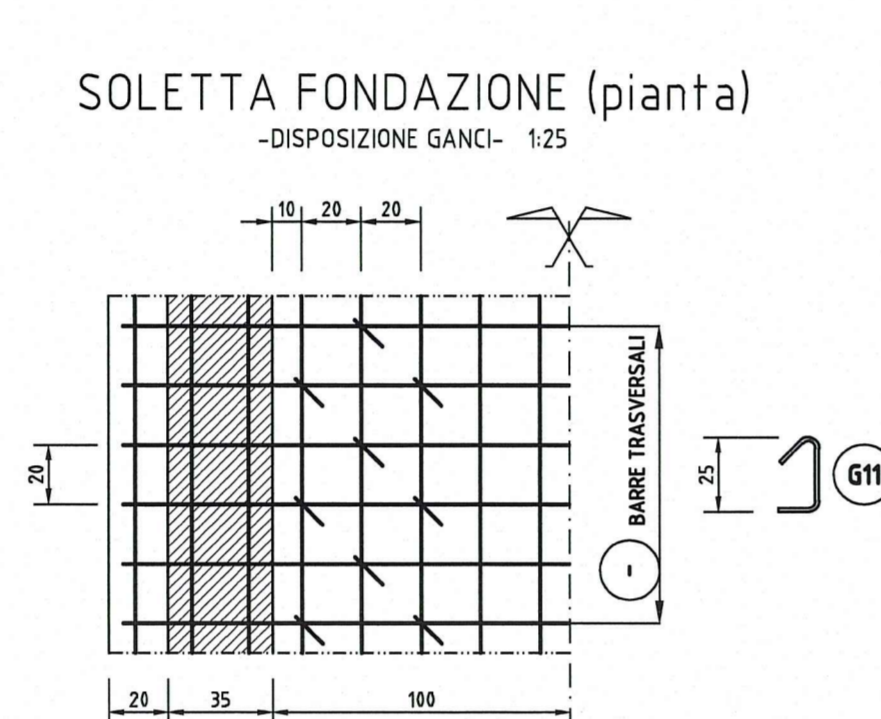
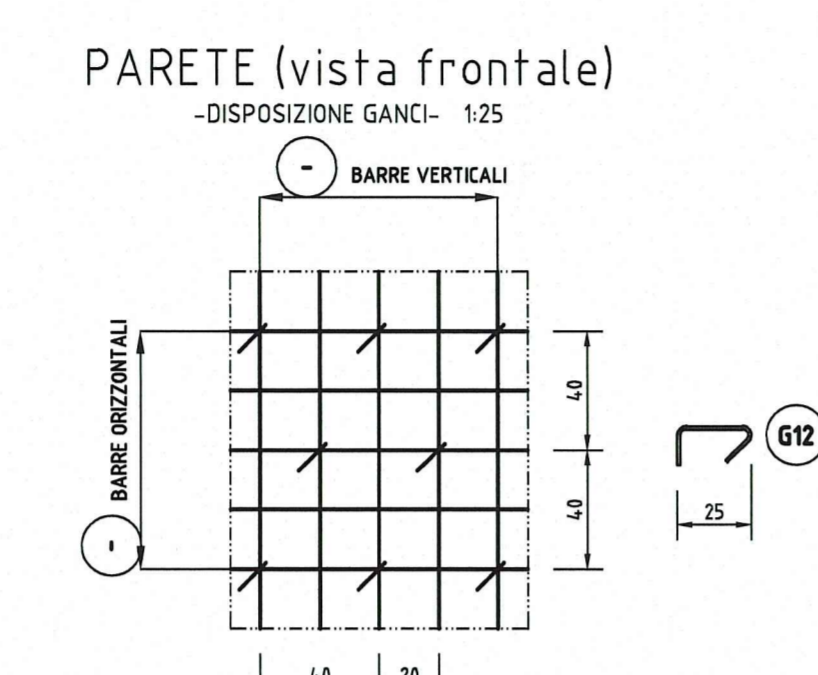
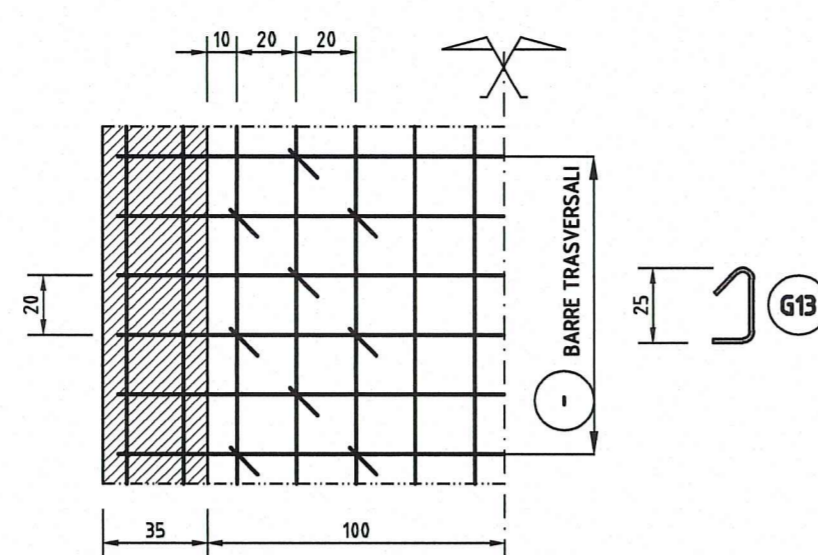
FORCELLE DI CHIUSURA PER ARMATURA LONGITUDINALE

19	$\phi 12 / 20$ cm EST.	L= 153	n° 8/MURO
20	$\phi 10 / 20$ cm INT.	L= 153	n° 8/MURO
21	$\phi 10 / 20$ cm INT.	L= 153	n° 8/MURO
22	$\phi 12$	L= 320	n° 2/MURO
23	1- $\phi 10 / 20$ cm INT./EST.	L= VAR. n° 2-2	

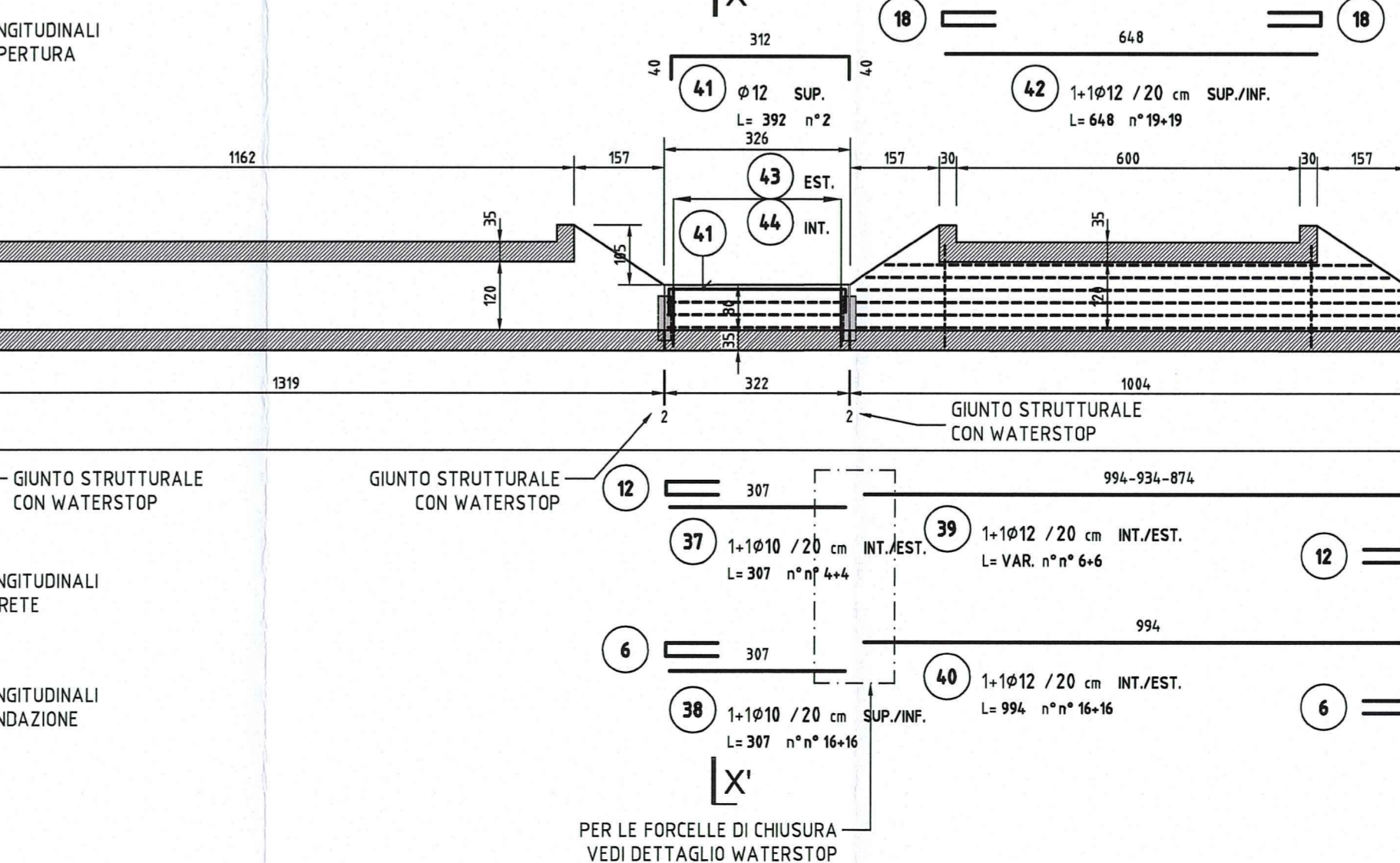
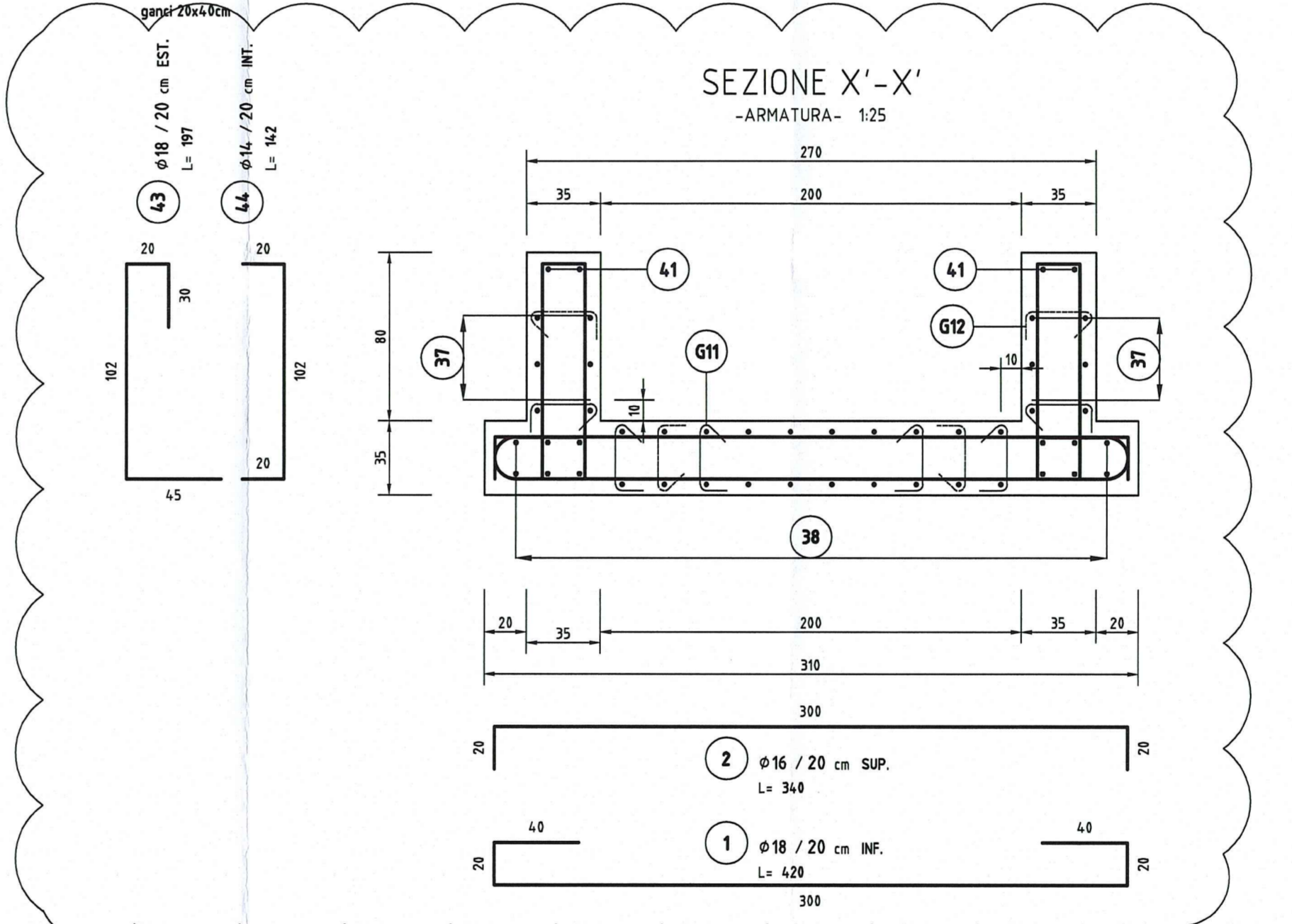
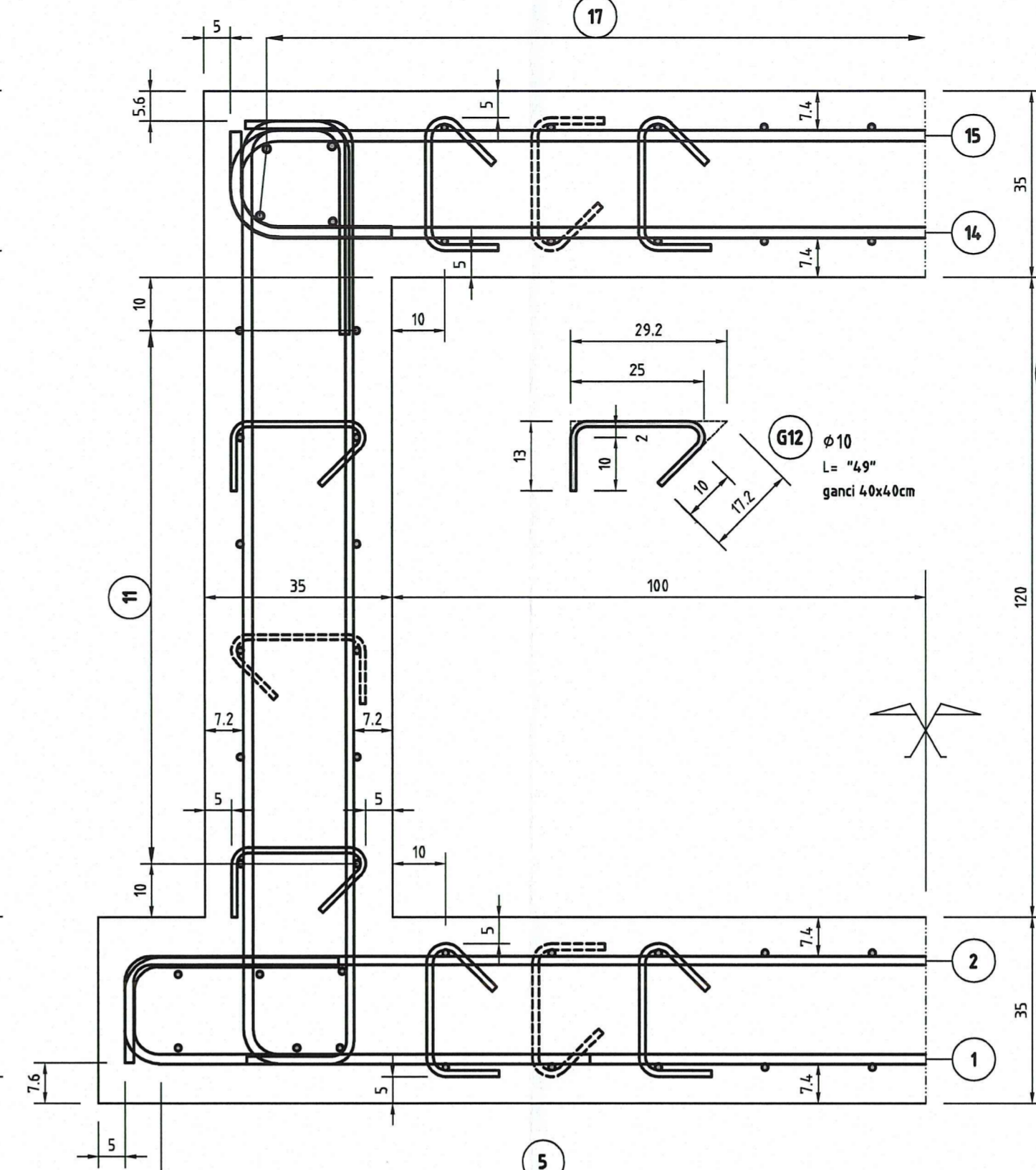


CON LA DICITURA ESTERNO (EST.) SI INTENDE IL LATO TERRENO
QUANDO LA LUNGHEZZA DELLA BARRA (L=) E' INDICATA
CONFINATA FRA APICETTE ("") SIGNIFICA CHE LA LUNGHEZZA
E' QUELLA REALE DI TAGLIO

SOLETTA COPERTURA (pianta)
-DISPOSIZIONE GANCI- 1:25



NODI SOLETTE - PARETE (dettaglio)
-ARMATURA- 1:10



NOTE

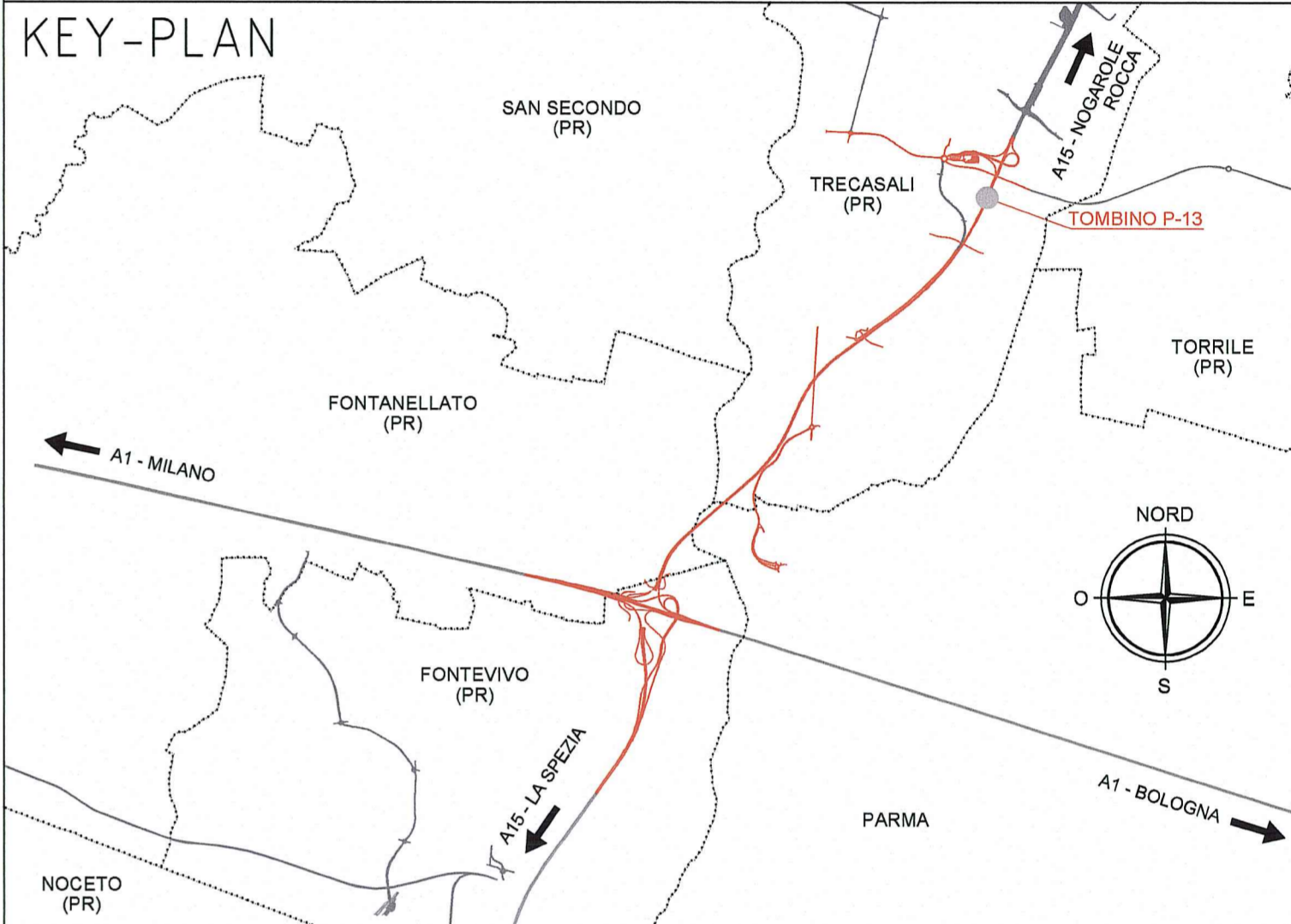
- TUTTE LE MISURE SONO ESPRESSE IN CENTIMETRI
- GLI ANGOLI DI PIEGATURA E POSIZIONAMENTO DELLE BARRE SONO ESPRESSE IN GRADI SESSADECIMALI
- DIAMETRO MANDRINO DI PIEGATURA BARRE (ove non diversamente specificato):
Per $\phi \leq 16 = 4\phi$
Per $\phi > 16 = 7\phi$
- LE DIMENSIONI INDICATE PER LA SAGOMA DELLE BARRE SONO QUELLE ESTERNE MASSIME

CARATTERISTICHE DEI MATERIALI

PER LE CARATTERISTICHE DEI MATERIALI SI RIMANDA ALL'ELABORATO:
PRESCRIZIONI MATERIALI E NOTE GENERALI
ASSE PRINCIPALE, TOMBINI SCATOLARI, TIPOLOGICI TOMBINI, PARAPETTI E GRIGLIATI

RAAAIEIPTS00GSP001
RAAAIEIPTS00GPC001

DESCRIZIONE DELLA MODIFICA:
Inserimento nota di rimando dei materiali, prescrizioni materiali ed elaborati di riferimento



Comittente:
AUTOCAMIONALE DELLA CISA S.p.A.
Via Camboara 26/A - Frazione Ponte Taro - 43015 NOCETO (PR)

Impresa Esecutrice:
PIZZAROTTI
FONDATA NEL 1910

AUTOSTRADA DELLA CISA A15
RACCORDO AUTOSTRADALE A15/A22
CORRIDOIO PLURIMODALE TIRRENO-BRENNERO
RACCORDO AUTOSTRADALE FRA L' AUTOSTRADA DELLA CISA-FONTEVIVO (PR)
E L' AUTOSTRADA DEL BRENNERO-NOGAROLE ROCCA (VR). I LOTTO.

C.U.P. G61B04000060008 C.I.G. 307068161E

PROGETTO ESECUTIVO

AUTOCAMIONALE DELLA CISA S.p.A.
Il Direttore TIBRE: *[Signature]* Il Responsabile del Procedimento: *[Signature]* Il Presidente: *[Signature]*

IMPRESA PIZZAROTTI & C. S.p.A. Il Direttore Tecnico: <i>[Signature]</i>	Il Geologo: NA
PROGETTAZIONE DI: PIZZAROTTI FONDATA NEL 1910	Il Progettista: Ing. Fabio Nigrelli Ordine degli Ingegneri della Provincia di Palermo n. 3581
A.T.I.: idressa engineering MASSOIA VIA	Coordinatore per la Sicurezza in fase di Progettazione: Ing. Giovanni Maria Cepparotti Ordine degli Ingegneri della Provincia di Viterbo n. 392
Consulenza specialistica e cura di: NA	Progettista Responsabile Integrale Progettazione Esecutiva: PIETRO MAZZOLI Impresa Pizzarotti & C. S.p.A. Ing. Pietro Mazzoli Ordine degli Ingegneri della Provincia di Palermo n. 3581

Titolo Elaborato: Asse Principale Tombino scatalari Tombino scatalari 200x120 cm - progr. 6+382,08 Armature - Tav. 1/2	Data Emissione Progetto: 18/03/2014
Identif. Elaborato: NRO IDENTIFICATIVO: [] CODICE COMMESSA: RAAA LOTTO: 1 FASE: E ENTE: I AMBITO: AP CAT. OPERA: TS NRO PROGR.: 06 PARTE OPERA: S TIPO DOC.: AR NRO PROGR. DOC.: OO1 REVISIONE: C	Scale: VARIE
Rev. Data	DESCRIZIONE REVISIONE