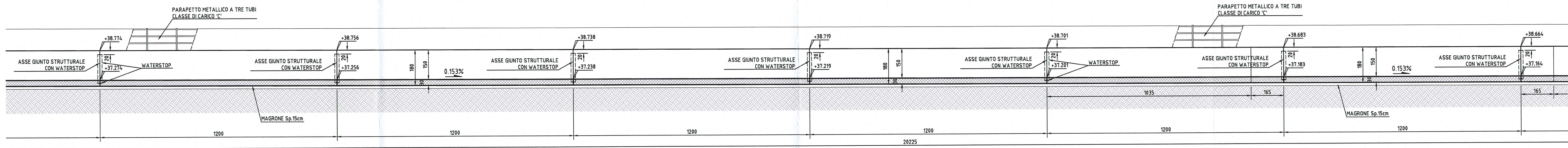


SEZIONE LONGITUDINALE A-A riquadro 2/3

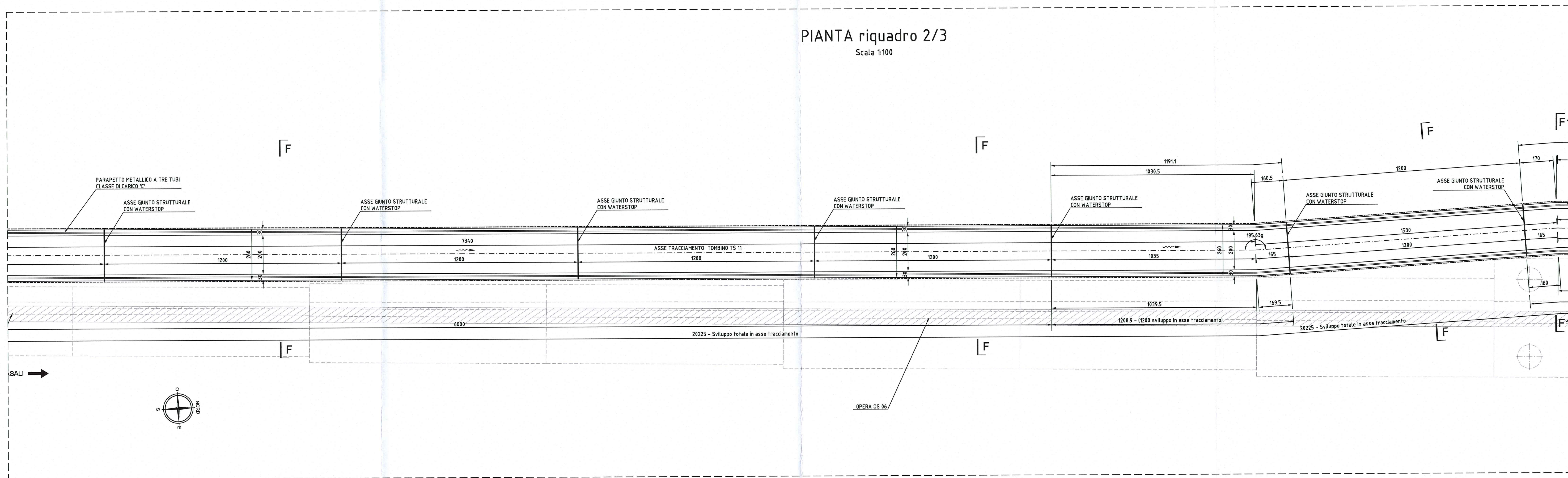
Scala 1:100

18445



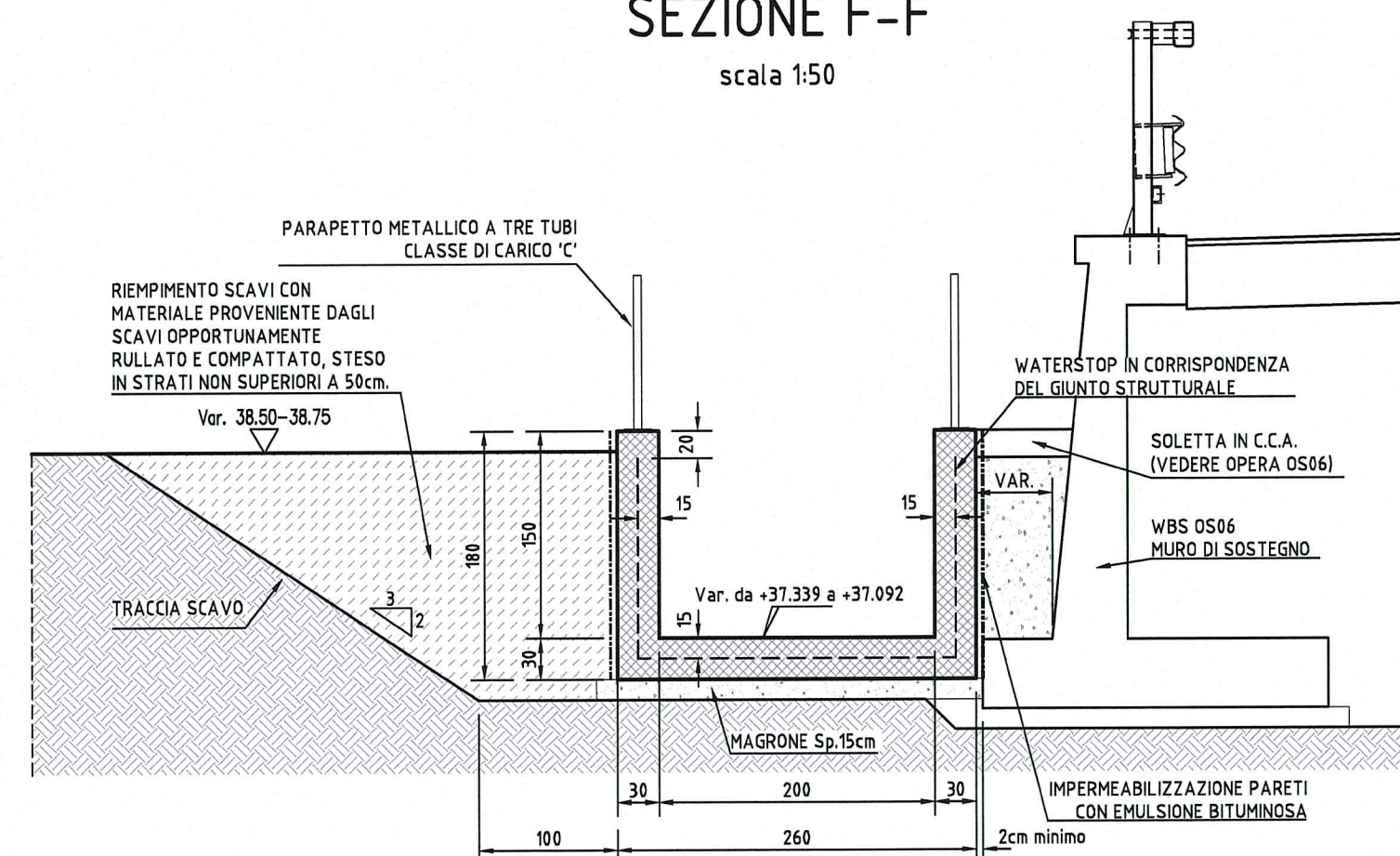
PIANTA riquadro 2/3

Scala 1:100



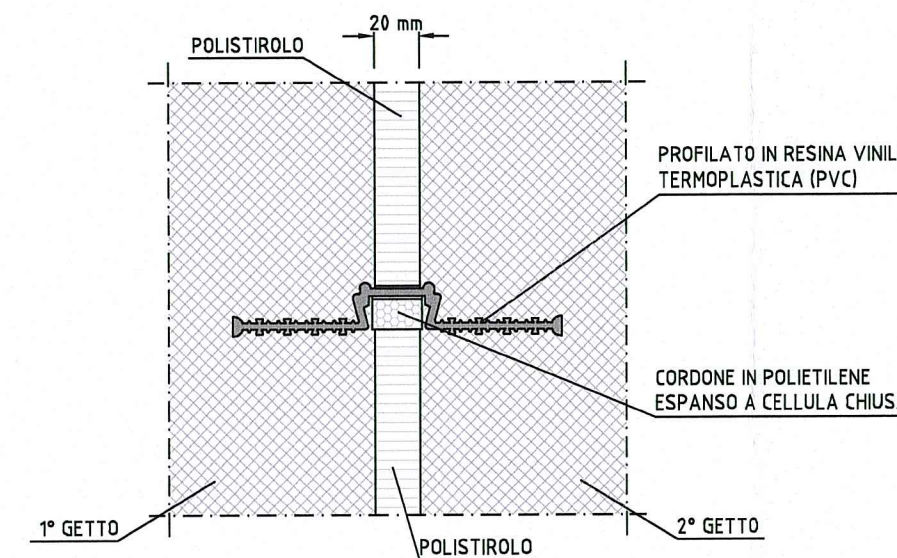
SEZIONE F-F

scala 1:50



GIUNTO WATERSTOP

Scala 1:5



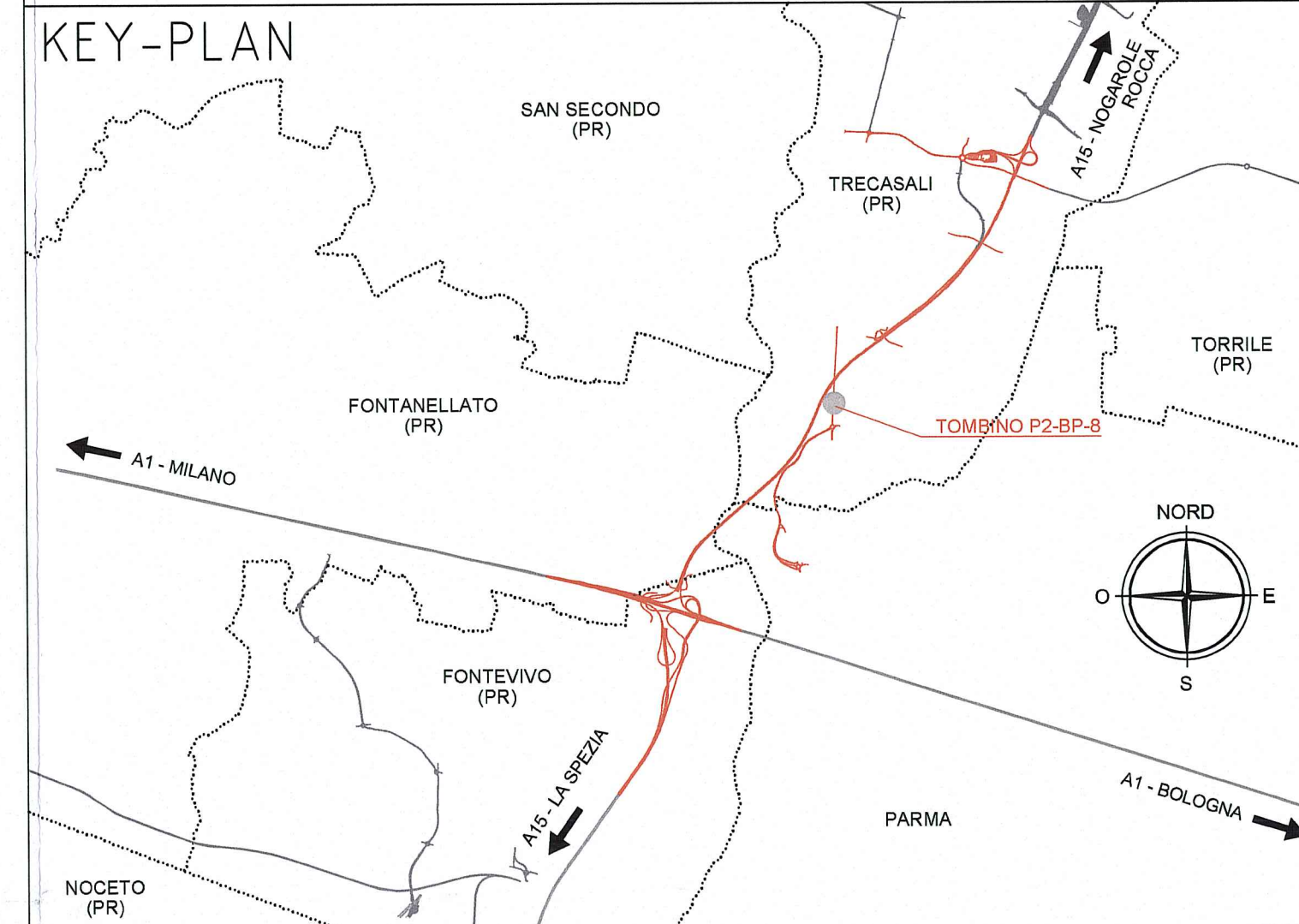
ELABORATI DI RIFERIMENTO

DESCRIZIONE	CODICE
PRESCRIZIONI MATERIALI E NOTE GENERALI	RAAA IEIAPTS00GSP001
PARAPETTI E GRIGLIATI	RAAA IEIAPTS00GPC001
DIRAMAZIONE SUD DUGARA DEI RONCHI - PLANIMETRIA, TRACCIAMENTO E PROFILO INALVEAZIONE	RAAA IEIAPSI03DPL007
DIRAMAZIONE SUD DUGARA DEI RONCHI - ALBUM DELLE SEZIONI TRASVERSALI INALVEAZIONE	RAAA IEIAPSI03DSZ002

NOTE

- QUOTE ALTIMETRICHE ESPRESSE IN METRI S.L.M.
- DIMENSIONI DELLA CARPENTERIA ESPRESSE IN CENTIMETRI, SALVO DOVE DIVERSAMENTE INDICATO
- ANGOLI ESPRESSE IN GRADI CENTESIMALI
- COORDINATE ESPRESSE IN METRI

KEY-PLAN



Autocomionale della CISA S.p.A.  
Via Camboara 26/A - Frazione Ponte Taro - 43015 NOCETO (PR)

IMPRESA ESECUTRICE: PIZZAROTTI  
FONDATA NEL 1910

AUTOSTRADA DELLA CISA A15  
RACCORDO AUTOSTRADALE A15/A22  
CORRIDOIO PLURIMODALE TIRRENO-BRENNERO  
RACCORDO AUTOSTRADALE FRA L' AUTOSTRADA DELLA CISA-FONTEVIVO (PR)  
E L' AUTOSTRADA DEL BRENNERO-NOGAROLE ROCCA (VR). I LOTTO.

C.U.P. G61B0400060008 C.I.G. 307068161E

PROGETTO ESECUTIVO

Il Direttore TIBRE: [Signature] Il Responsabile del Procedimento: [Signature] Il Presidente: [Signature]

IMPRESA PIZZAROTTI & C. S.p.A.  
Il Direttore Tecnico: [Signature] Il Responsabile di Progetto: [Signature]

Il Geologo: NA

PROGETTAZIONE DI: PIZZAROTTI  
FONDATA NEL 1910

A.T.I.: idroesse engineering, ROCKSOUL S.p.A., VIA

Il Progettista: F. NIGRELLI  
Ordine degli Ingegneri della Provincia di Palermo n. 3581

Il Coordinatore per la Sicurezza in fase di Progettazione: Ing. Giovanni Maria Cepparotti  
Ordine degli Ingegneri della Provincia di Viterbo n. 392

Consulenza specialistica a cura di: Impresa Pizzarotti & C. S.p.A. Impresa Pizzarotti & C. S.p.A. Impresa Pizzarotti & C. S.p.A. Impresa Pizzarotti & C. S.p.A.

Titolo Elaborato: Asse Principale Tombini scatoletti  
Tombino scatoletto P2-BP-8-aperto 200x150 cm - cavalcavia P2-SP 10 di Cremona  
Carpenterie - Tav. 2/3

Data Emissione Progetto: 18/03/2014  
Scala: VARIE

NOV	DIC	GEN	FEB	MAR	APR	MAG	GIU	LUG	AUG	SET	OCT	NOV	DIC	GEN	FEB	MAR	APR	MAG	GIU	LUG	AUG	SET	OCT	NOV	DIC

Rev.	Data	DESCRIZIONE REVISIONE	Redatto	Controllato	Approvato
B	10/12/2014	OSSERVAZIONI CONSORZIO DI BONIFICA PARMENSE prot. n.7978 del 04 dic. 2014	BORACCI	NIGRELLI	MAZZOLI
A	06/06/2014	REMISSIONE PROGETTO ESECUTIVO	TARGA	NIGRELLI	MAZZOLI