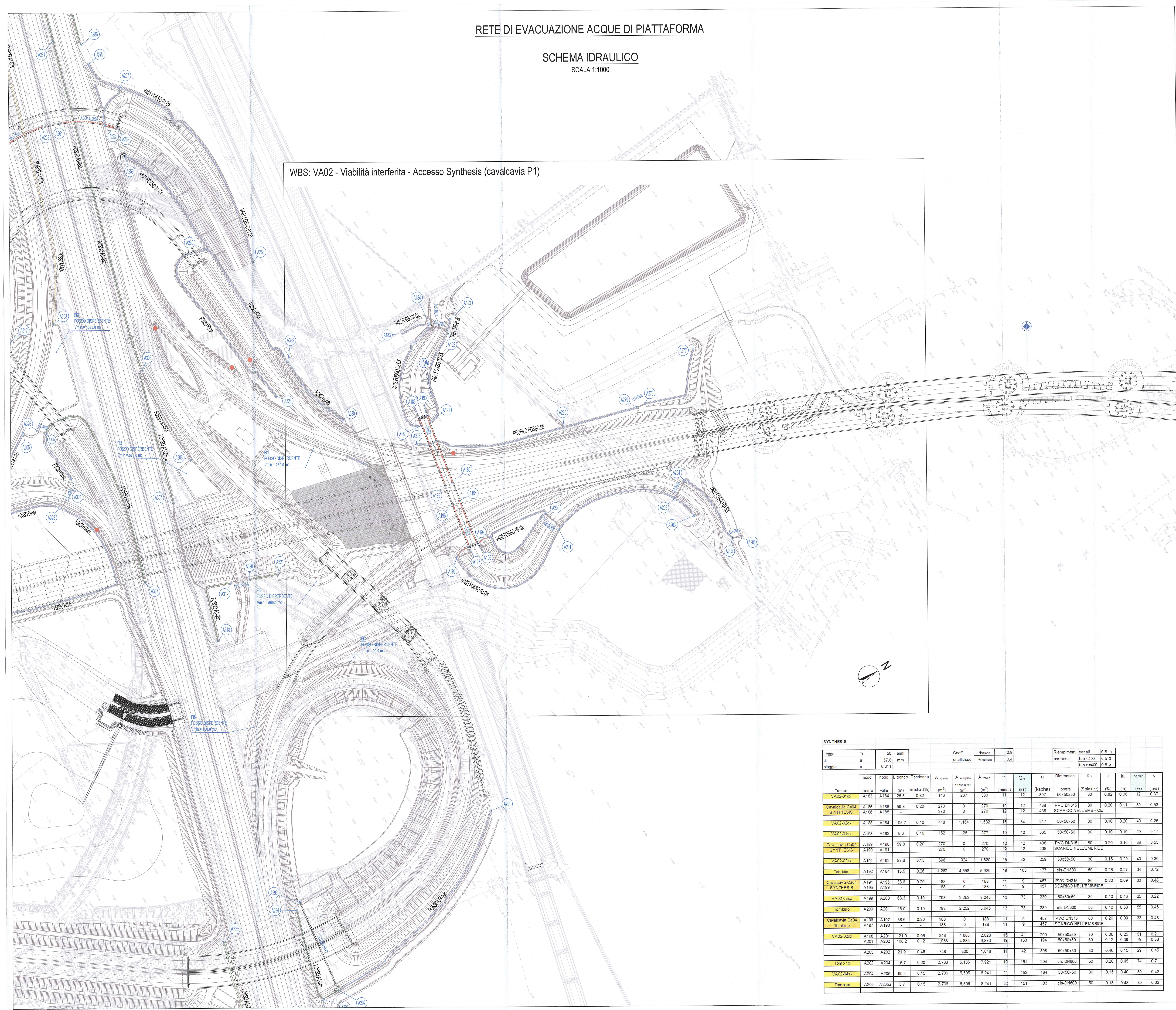
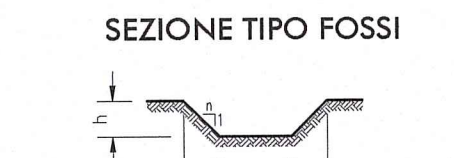
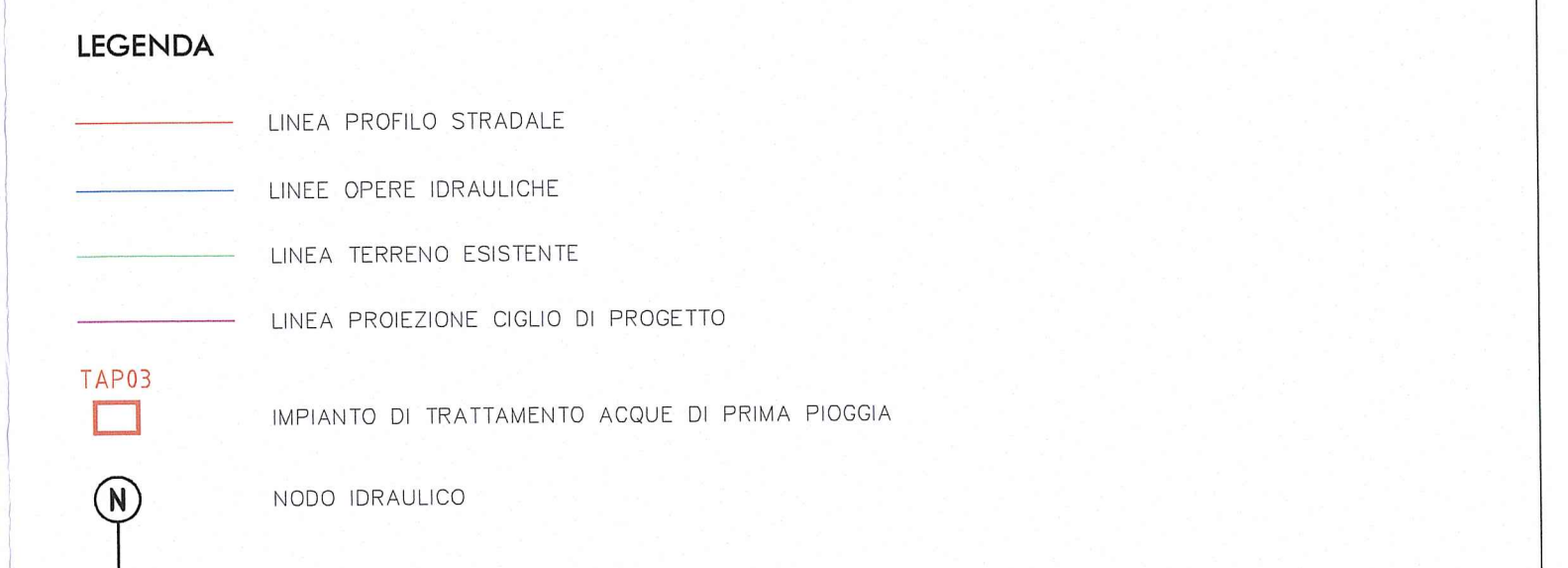


SCHEMA IDRAULICO

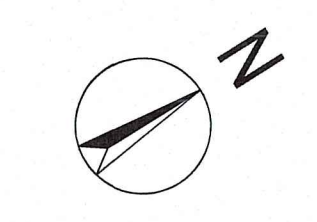
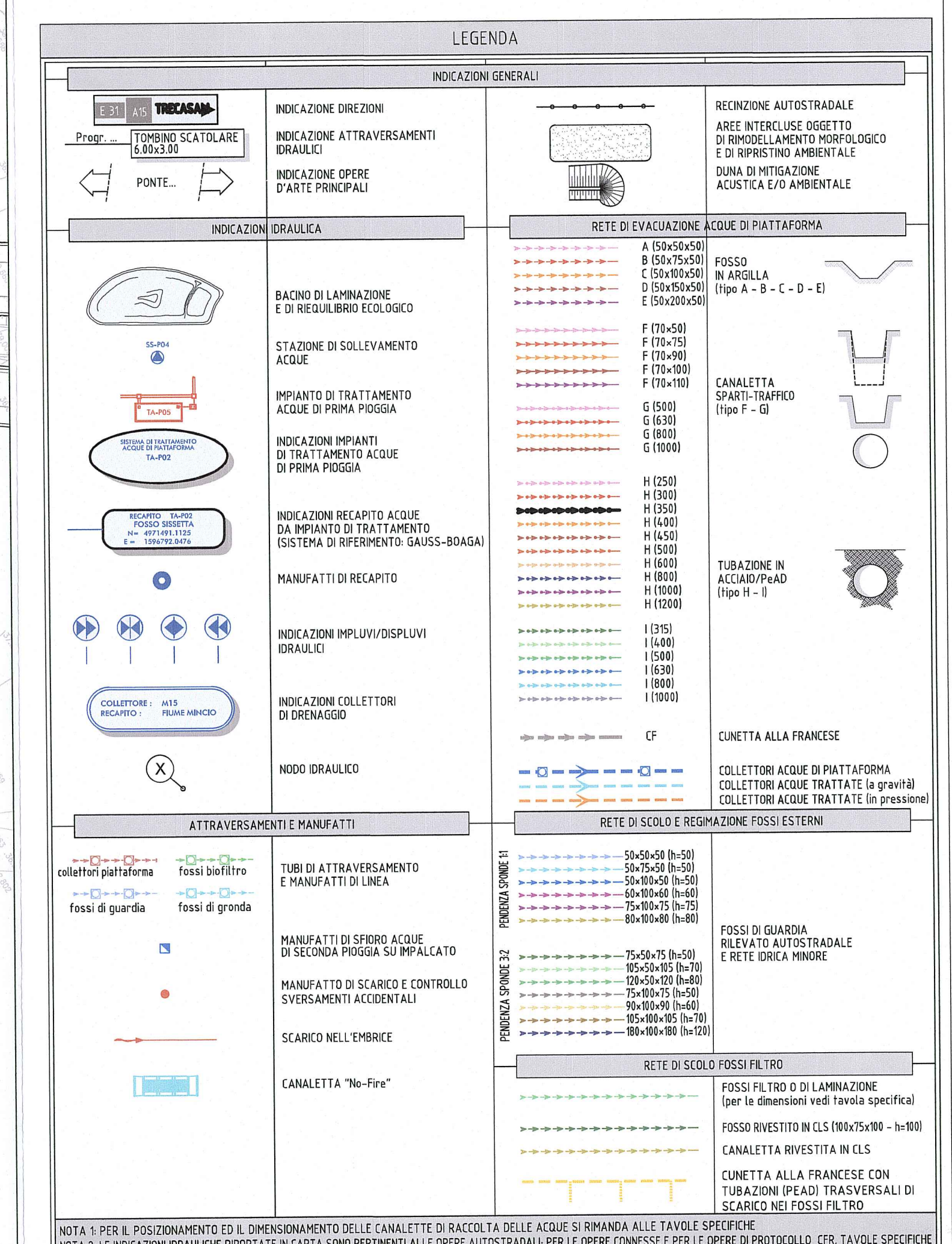
SCALA 1:1000



WBS: VA02 - Viabilità interferita - Accesso Synthesis (cavalcavia P1)



FOSSI CON SPONDE 1/1 (n=1.5):
 - s=50, f=50, h=50 [50x50x50 (n=50)]
 - s=50, f=75, h=50 [50x75x50 (n=50)]
 - s=50, f=100, h=50 [50x100x50 (n=50)]
 - s=60, f=100, h=80 [60x100x80 (n=80)]
 - s=75, f=100, h=75 [75x100x75 (n=75)]
 - s=80, f=100, h=80 [80x100x80 (n=80)]
 FOSSI CON SPONDE 3/2 (n=1.5):
 - s=75, f=50, h=50 [75x50x75 (n=50)]
 - s=100, f=50, h=70 [100x50x70 (n=70)]
 - s=120, f=50, h=200 [120x50x200 (n=200)]
 - s=75, f=100, h=50 [75x100x75 (n=50)]
 - s=80, f=100, h=80 [80x100x80 (n=80)]
 - s=100, f=100, h=70 [100x100x70 (n=70)]
 - s=180, f=100, h=120 [180x100x120 (n=120)]



SYNTHESIS																
Legge di pioggia	Tr	a	57.8 n	50 anni mm	0.311											
				Coeff. di afflusso	0.8	Coeff. di ritenuta		0.9	Rifornimenti ammessi		canali	0.8 h	0.5 h	0.3 h		
Tronco	nodo monte	nodo valle	L tronco (m)	Pendenza media (%)	A sversata (m ²)	A sversata e fessure (m ²)	A sversata (m ²)	l _o (minuti)	C _{co} (lit/s)	Q _{co} (lit/s)	Dimensioni opera (mm)	Ks (Strickler)	i (%)	h _u (m)	temp. (h)	v (m/s)
VA02-01ax	A184	A184	25.8	0.82	143	237	380	11	12	307	PVC DN15	80	0.20	0.11	39	0.53
Cavalcavia Ca04	A188	A188	59.8	0.20	270	0	270	12	12	438	SCARICO NELLEMBRICE	30	0.12	0.20	40	0.25
VA02-02ax	A188	A184	105.7	0.10	418	1.184	1.582	16	34	217	50x50x50	30	0.10	0.20	40	0.25
VA02-01ax	A193	A192	8.3	0.10	182	125	277	10	10	365	50x50x50	30	0.10	0.10	20	0.17
Cavalcavia Ca04	A189	A190	59.8	0.20	270	0	270	12	12	438	PVC DN15	80	0.20	0.10	38	0.53
SYNTHESIS	A190	A191	-	-	270	0	270	12	12	438	SCARICO NELLEMBRICE	30	0.12	0.20	40	0.25
VA02-02ax	A191	A192	83.6	0.15	608	924	1.820	15	42	259	50x50x50	30	0.15	0.20	40	0.30
Tombino	A192	A184	15.5	0.28	1.282	4.858	5.920	19	108	177	cis-DN800	50	0.28	0.27	34	0.72
Cavalcavia Ca04	A194	A195	38.6	0.20	188	0	188	11	8	457	PVC DN15	80	0.20	0.09	33	0.48
SYNTHESIS	A195	A199	-	-	188	0	188	11	9	457	SCARICO NELLEMBRICE	30	0.12	0.20	40	0.25
VA02-03ax	A199	A200	63.3	0.10	793	2.252	3.045	13	73	239	50x50x50	30	0.10	0.13	25	0.22
Tombino	A200	A201	18.0	0.10	793	2.252	3.045	13	73	239	cis-DN800	50	0.10	0.33	55	0.48
Cavalcavia Ca04	A196	A197	38.6	0.20	188	0	188	11	9	457	PVC DN15	80	0.20	0.09	33	0.48
Tombino	A197	A198	-	-	188	0	188	11	9	457	SCARICO NELLEMBRICE	30	0.12	0.20	40	0.25
VA02-02ax	A188	A201	121.0	0.08	348	1.680	2.038	15	41	260	50x50x50	30	0.08	0.25	51	0.21
VA02-04ax	A201	A202	108.2	0.12	1.388	4.885	6.673	19	133	194	50x50x50	30	0.12	0.39	79	0.38
Tombino	A202	A204	15.7	0.20	2.738	6.185	7.921	19	161	204	cis-DN800	50	0.20	0.45	74	0.71
VA02-04ax	A204	A205	65.4	0.15	2.738	5.505	8.241	21	152	184	50x50x50	30	0.15	0.40	80	0.43
Tombino	A205	A206a	5.7	0.15	2.738	5.505	8.241	22	151	183	cis-DN600	50	0.15	0.48	80	0.82

Autocamionale della CISA S.p.A.
 Via Camboara 26/A - Frazione Ponte Taro - 43015 NOCETO (PR)

Impresa Esecutrice: **PIZZAROTTI** FONDATA NEL 1919

PROGETTO ESECUTIVO

IMPRESA PIZZAROTTI & C. S.p.A. Ing. Fabio Nigrelli
 Il Direttore Tecnico: **PIZZAROTTI** Ing. Pietro Mazzoli
 Coordinatore per la Sicurezza in fase di Progettazione: Ing. Giovanni Maria Cepparotti

Consulenza specialistica e cura di: Ing. Pietro Mazzoli
 Ing. Fabiano Cepparotti

Titolo Elaborato: VA - Varianti alle viabilità maggiori e minori - viabilità interferita
 Q2 - Viabilità interferita - Accesso Synthesis (cavalcavia P1)
 SCHEMA IDRAULICO

18/03/2014
 Scale: 1:2.000