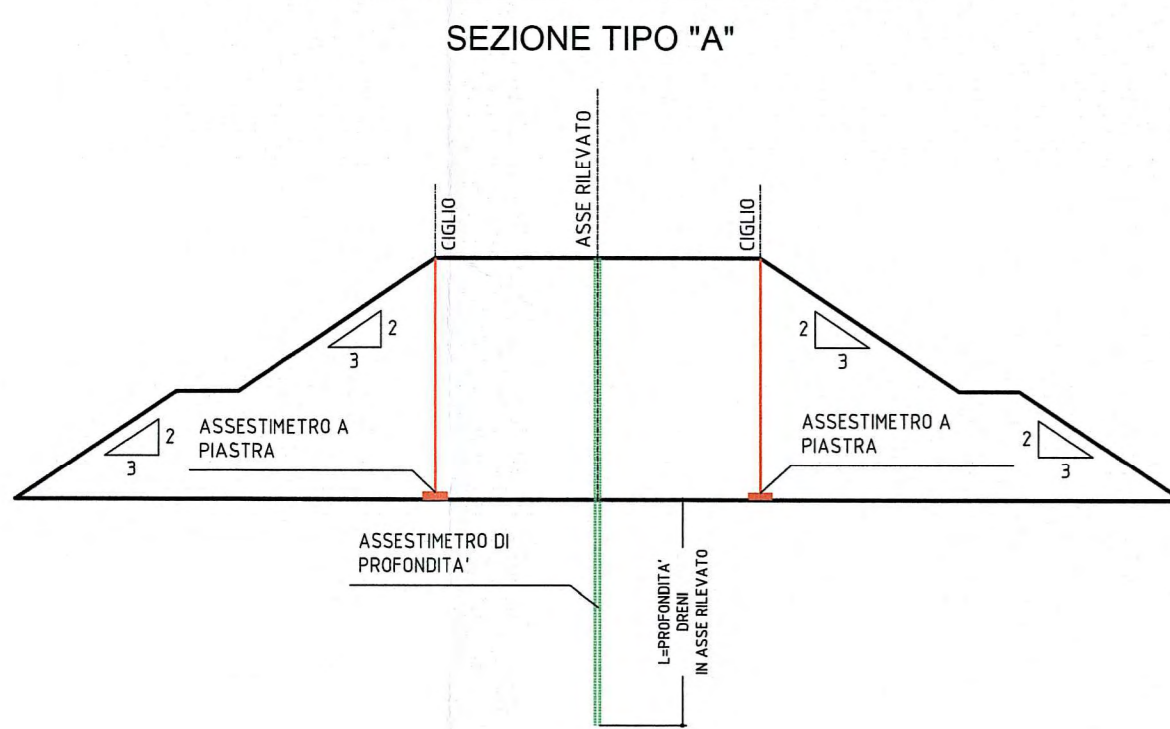
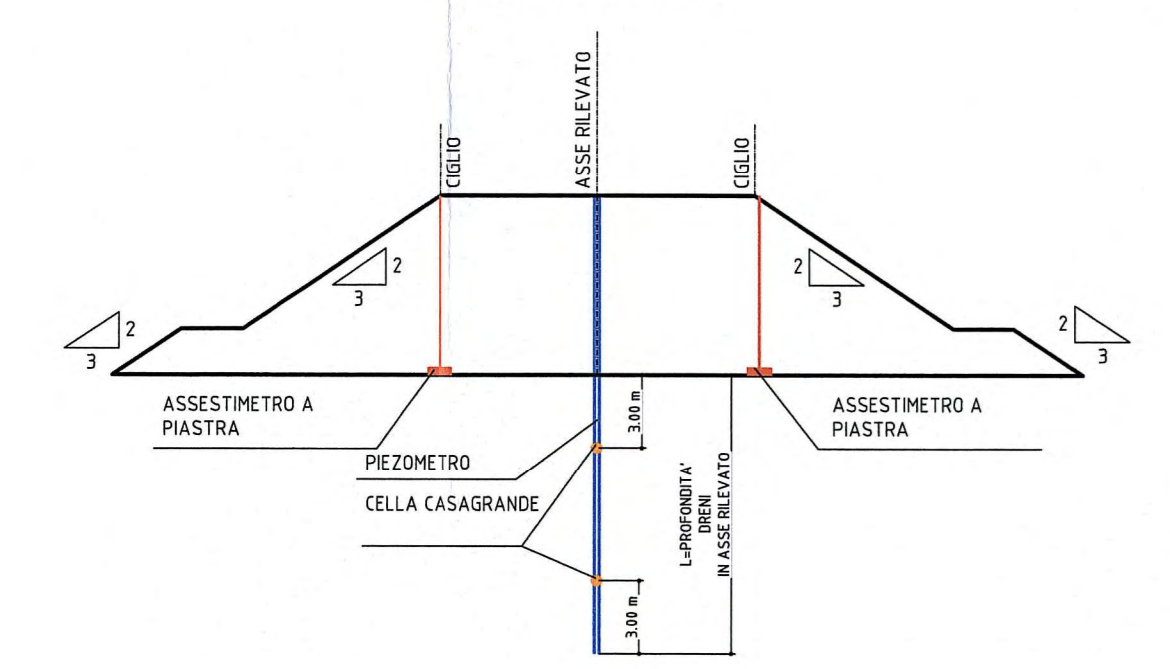


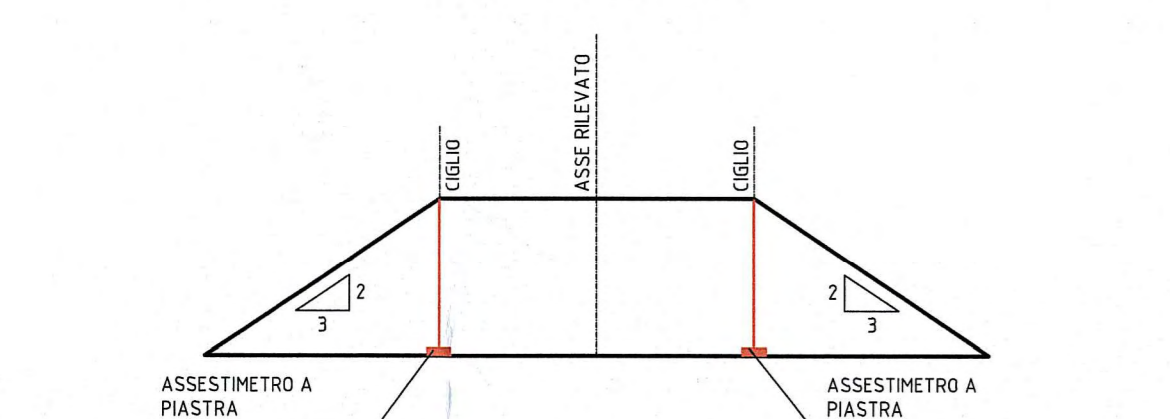
SEZIONI TIPOLOGICHE MONITORAGGI



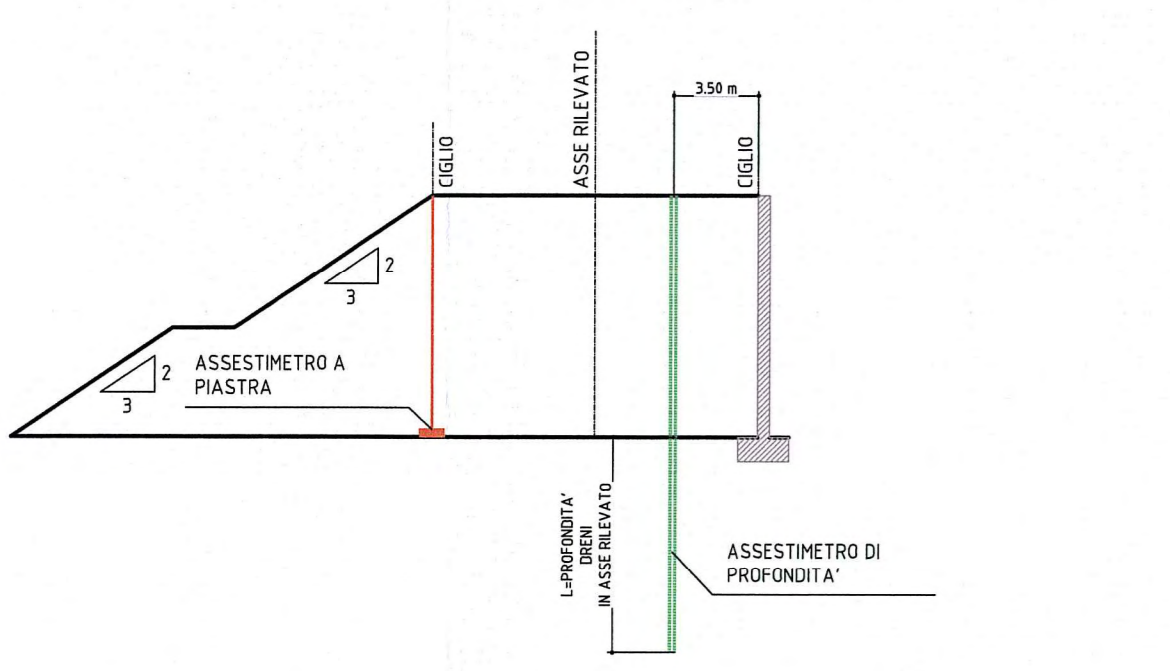
SEZIONE TIPO "B"



SEZIONE TIPO "C"



SEZIONE TIPO "A"

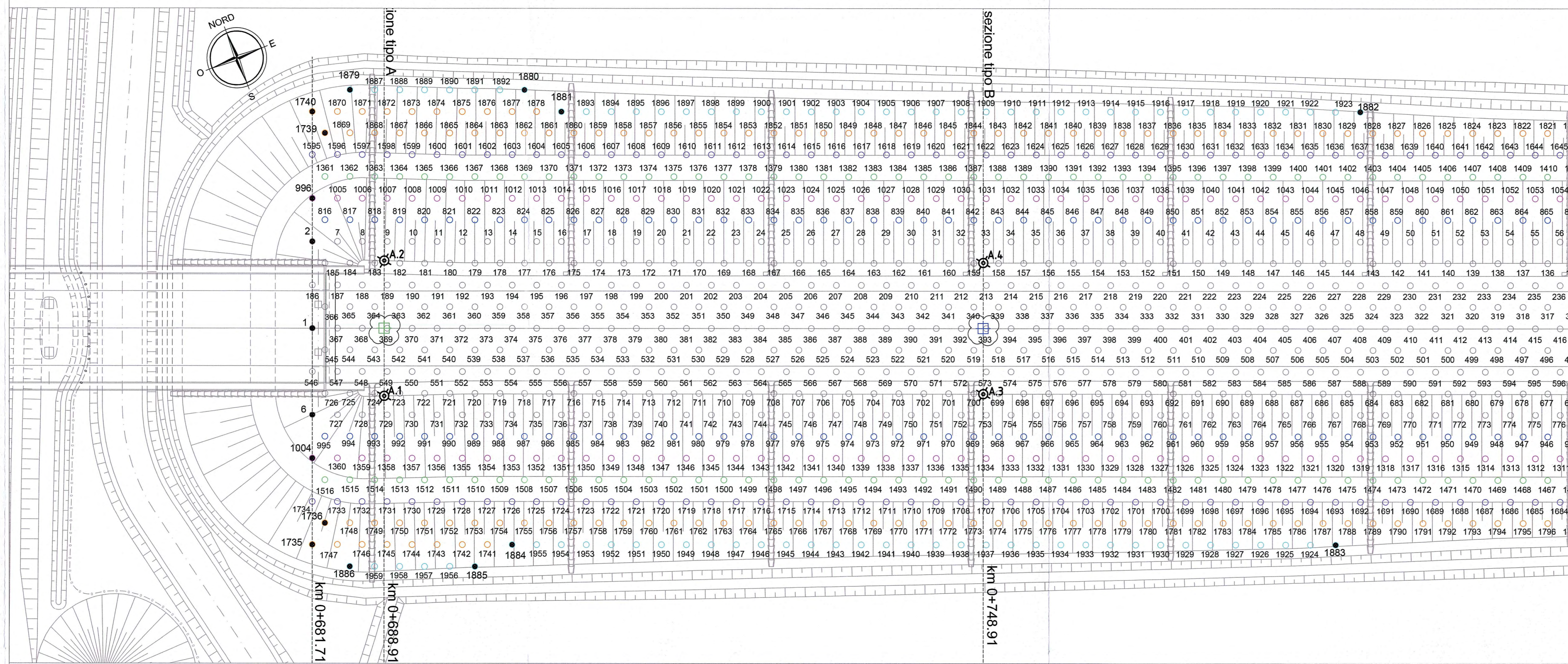


COORDINATE PUNTI DI MONITORAGGIO STRUMENTALE

PUNTO	E (m)	N (m)
A.1	305878.529	109225.727
A.2	305863.619	109238.231
A.3	305934.177	109203.291
A.4	305838.116	109215.424
A.5	306032.892	109163.107
A.6	306037.811	109175.189

dove:
"A": ASSESTIMETRO A PIASTRA
"P": PIEZOMETRO

STRALCIO PLANIMETRICO RAMPA EST VIABILITA' VA06 (parte 1 di 2)
SCALA 1:250



COORDINATE TRACCIAMENTO PUNTI DI ALLINEAMENTO MAGLIA DRENI (RAMPA EST VIABILITA' VA06)

PUNTO	E (m)	N (m)
1	305874.41	109234.69
2	305877.67	109242.71
3	306086.07	109157.88
4	306082.80	109149.86
5	306079.54	109141.84
6	305871.14	109226.67

PUNTO	E (m)	N (m)
996	305879.30	109246.73
997	306087.70	109161.89
998	306096.96	109158.12
999	306122.77	109145.28
1000	306119.85	109134.78
1001	306114.61	109125.23
1002	306084.85	109135.00
1003	306077.90	109137.83
1004	305869.51	109222.66

PUNTO	E (m)	N (m)
1517	306138.37	109127.24
1518	306141.64	109135.26
1519	306129.71	109142.46
1520	306125.09	109144.34
1521	306122.16	109133.84
1522	306116.93	109124.28
1523	306121.56	109122.40
1524	306135.11	109119.22

PUNTO	E (m)	N (m)
1735	305866.24	109214.64
1736	305868.22	109216.17
1737	306011.78	109157.74
1738	306026.47	109193.83
1739	305893.91	109252.27
1740	305882.57	109254.75

PUNTO	E (m)	N (m)
1879	305886.86	109255.34
1880	305903.07	109248.74
1881	305905.72	109245.32
1882	305979.82	109215.16
1883	305961.18	109176.00
1884	305884.77	109207.10
1885	305880.48	109206.51
1886	305868.90	109211.22

RIEPILOGO CONTEGGIO DRENI

L=15m ==> da numero 1 a 815
=> totale dreni 815

L=14m ==> da numero 816 a 995
=> totale dreni 180

L=13m ==> da numero 996 a 1360
=> totale dreni 365

L=12m ==> da numero 1361 a 1594
=> totale dreni 234

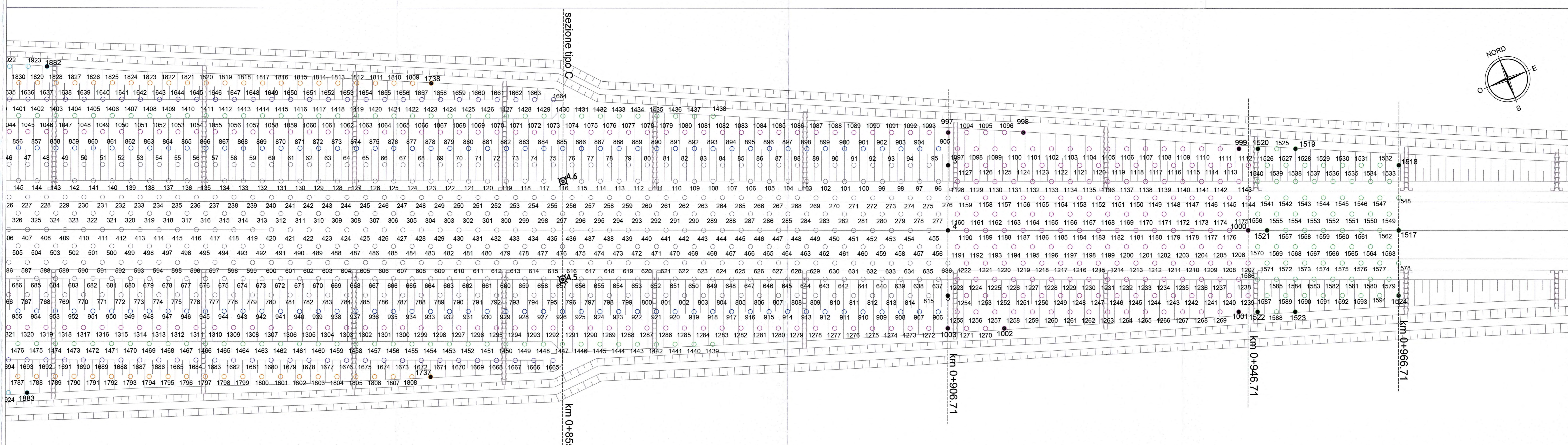
L=11m ==> da numero 1595 a 1734
=> totale dreni 140

L=10m ==> da numero 1735 a 1878
=> totale dreni 144

L=9m ==> da numero 1879 a 1959
=> totale dreni 81

DESCRIZIONE DELLA MODIFICA:
inserimento simboli per identificazione monitoraggi in asse

STRALCIO PLANIMETRICO RAMPA EST VIABILITA' VA06 (parte 2 di 2)
SCALA 1:250



COORDINATE TRACCIAMENTO PUNTI DI ALLINEAMENTO MAGLIA DRENI (RAMPA EST VIABILITA' VA06)

PUNTO	E (m)	N (m)
1	305874.41	109234.69
2	305877.67	109242.71
3	306086.07	109157.88
4	306082.80	109149.86
5	306079.54	109141.84
6	305871.14	109226.67

PUNTO	E (m)	N (m)
996	305879.30	109246.73
997	306087.70	109161.89
998	306096.96	109158.12
999	306122.77	109145.28
1000	306119.85	109134.78
1001	306114.61	109125.23
1002	306084.85	109135.00
1003	306077.90	109137.83
1004	305869.51	109222.66

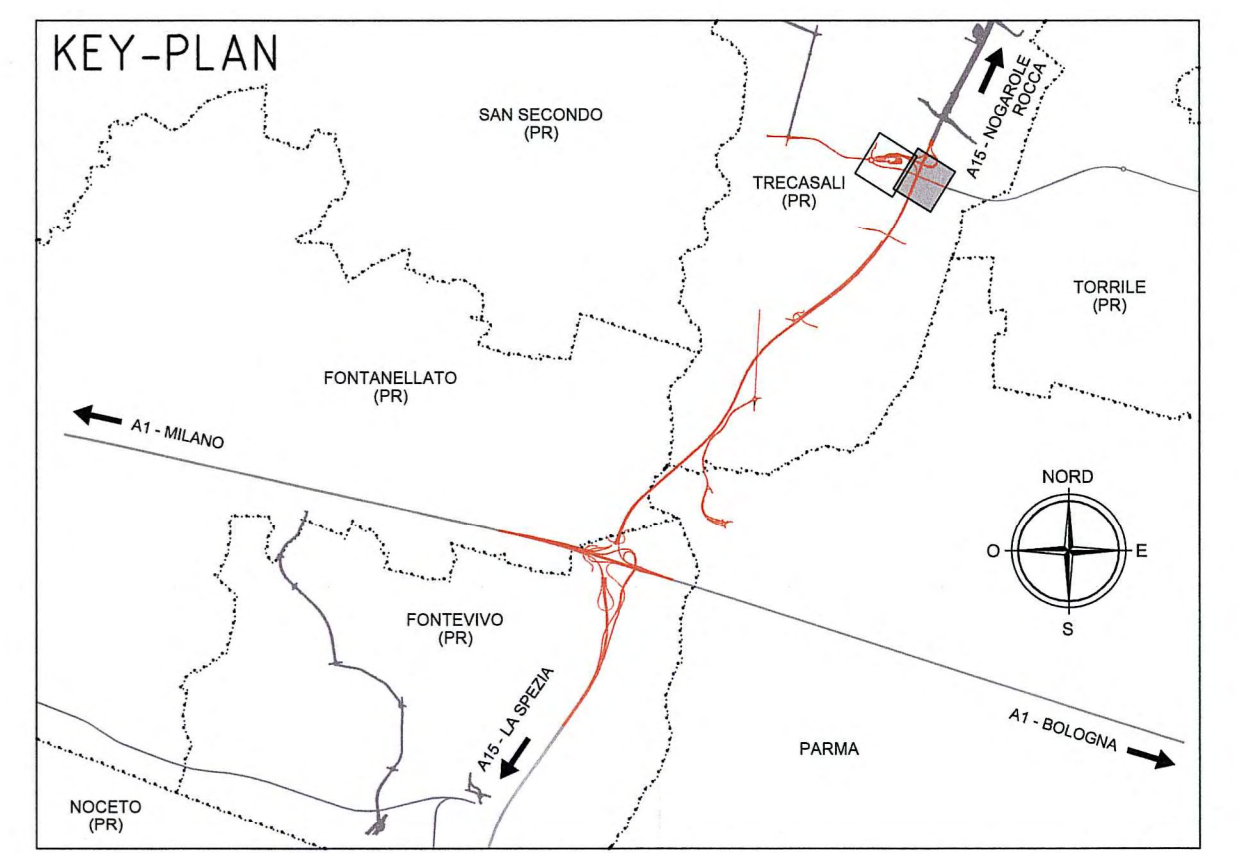
PUNTO	E (m)	N (m)
1517	306138.37	109127.24
1518	306141.64	109135.26
1519	306129.71	109142.46
1520	306125.09	109144.34
1521	306122.16	109133.84
1522	306116.93	109124.28
1523	306121.56	109122.40
1524	306135.11	109119.22

PUNTO	E (m)	N (m)
1735	305866.24	109214.64
1736	305868.22	109216.17
1737	306011.78	109157.74
1738	306026.47	109193.83
1739	305893.91	109252.27
1740	305882.57	109254.75

PUNTO	E (m)	N (m)
1879	305886.86	109255.34
1880	305903.07	109248.74
1881	305905.72	109245.32
1882	305979.82	109215.16
1883	305961.18	109176.00
1884	305884.77	109207.10
1885	305880.48	109206.51
1886	305868.90	109211.22

LEGENDA

- ELEMENTI DI CARATTERE PROGETTUALE
- DRENI CON LUNGHEZZA PARI A 9m
 - DRENI CON LUNGHEZZA PARI A 10m
 - DRENI CON LUNGHEZZA PARI A 11m
 - DRENI CON LUNGHEZZA PARI A 12m
 - DRENI CON LUNGHEZZA PARI A 13m
 - DRENI CON LUNGHEZZA PARI A 14m
 - DRENI CON LUNGHEZZA PARI A 15m
 - DRENI CON LUNGHEZZA PARI A 16m
 - DRENI CON LUNGHEZZA PARI A 17m
 - DRENI CON LUNGHEZZA PARI A 18m
 - PUNTI CON COORDINATE PER ALLINEAMENTO MAGLIA DRENI
 - PUNTI CON COORDINATE PER MONITORAGGIO STRUMENTALE
- SCHEMA DISPOSIZIONE DRENI:
MAGLIA TRIANGOLARE CON INTERASSE DRENI A PASSO 2.50m
- MONITORAGGI IN ASSE STRADALE (PIEZOMETRI E ASSESTIMETRI DI PROFONDITA') PER I QUALI NON NECESSITANO COORDINATE SPECIFICHE DI TRACCIAMENTO (NB. RAPPRESENTATI CON COLORE COME DA SEZIONI TIPOLOGICHE)



Autocomunale della CISA S.p.A.
Via Combaoro 26/A - Frazione Ponte Taro - 43015 NOCETO (PR)

Impresa Esecutrice: PIZZAROTTI
FONDATA NEL 1910

AUTOSTRADA DELLA CISA A15
CORRIDOIO AUTOSTRADALE A15/A22
CORRIDOIO PLURIMODALE TIRRENO-BRENNERO
RACCORDO AUTOSTRADALE FRA L'AUTOSTRADA DELLA CISA-FONTEVIVO (PR)
E L'AUTOSTRADA DEL BRENNERO-NOGAROLE ROCCA (VR). I LOTTO.
C.U.P. G61B0400060008 C.I.G. 307068161E

PROGETTO ESECUTIVO

Autocomunale della CISA S.p.A.
Il Direttore Tecnico: *Ing. Luca Bondanelli*
Il Responsabile del Procedimento: *Ing. Fabio Nigrelli*
Il Progettista: *Ing. Fabio Nigrelli*

IMPRESA PIZZAROTTI
Il Direttore Tecnico: *Ing. Luca Bondanelli*
Il Geologo: NA

PROGETTAZIONE DI:
Autocomunale della CISA S.p.A.
Il Progettista: *Ing. Fabio Nigrelli*
Ordine degli Ingegneri della Provincia di Parma n. 3581

A.T.: *idresse*, *ROK SOL*, *VIA*
Il Progettista: *Ing. Giovanni Maria Cepparotti*
Coordinate per la Sicurezza in fase di Progettazione:
Ing. Pietro Mazzoli

Consulenza specialistica e cura di:
NA
Progettista Responsabile Integrazione Prestazioni Specialistiche:
Ing. Pietro Mazzoli
Autocomunale della CISA S.p.A.
Ordine degli Ingegneri della Provincia di Parma n. 3581

Titolo Elaborato:
Asse principale
Varianti alle viabilità maggiori e minori - viabilità interferita
Viabilità interferita - Cispadana (cavalcavia P5A)
Planimetria dreni - Tav. 2/2

Identif. Elaborato:
N.B. DESCRIZIONE
CODICE COMPLESSIVO: RAAA
LIVELLO: 1
FASE: E
ENTE: AP
C.A. OPERA: VA
N.B. OPERA: 06
P.F. OPERA: G
TIPO DOC.: PL
N.B. PROC. DOC.: 002
REVISIONE: B

NOV	16/12/2014	Recupero rifinitura istruttoria A15	VARANI	NIGRELLI	MAZZOLI
NOV	16/06/2014	REMISSIONE PROGETTO ESECUTIVO	VARANI	NIGRELLI	MAZZOLI
Rev.	Data	DESCRIZIONE REVISIONE	Redatto	Controllo	Approvato