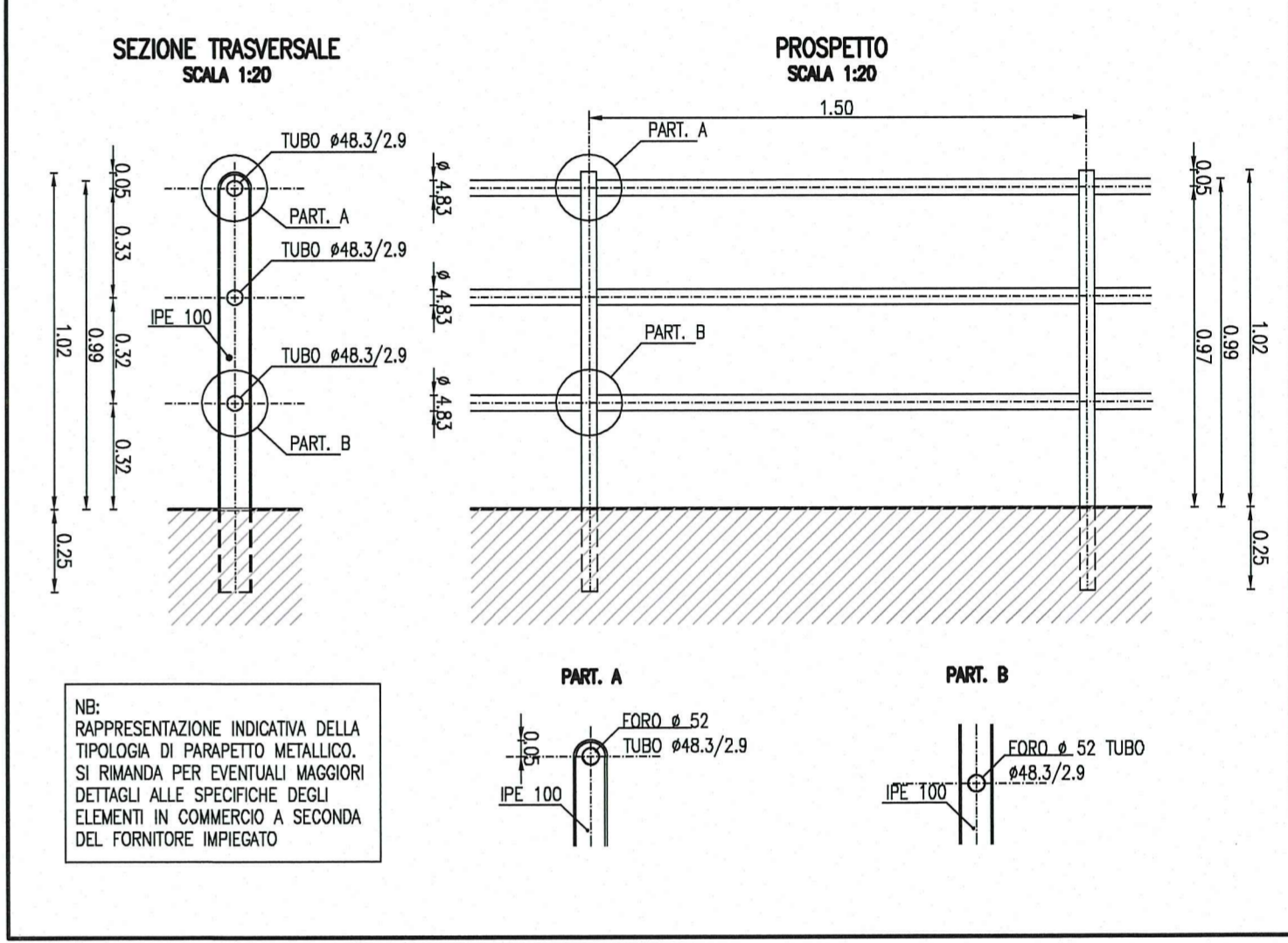


DESCRIZIONE DELLA MODIFICA:
- modifica altezza e cordatura del marciapiede
- modifica pendenza marciapiede

QUOTE DI RIFERIMENTO				
IDENTIFICATIVO PIAZZOLA	Qpav1	Qmarcia1	Qpav2	Qmarcia2
progr. km. 0+041.45 ramo "A" deviaz. provv. alternativa SP10	esistente	esistente	esistente	esistente
progr. km 0+106.60 ramo "A" deviaz. provv. alternativa SP10	39.12 m	39.30 m	39.06 m	39.24 m

ESEMPIO TIPOLOGIA
PARAPETTO METALLICO (Hmin = 1.0m)
(scala 1:20)



Committente: **AUTOCAMIONALE DELLA CISA S.P.A.**
Via Camboara 26/A - Frazione Ponte Taro - 43015 NOCETO (PR)

Impresa Esecutrice: **PIZZAROTTI** FONDATA NEL 1910

AUTOSTRADA DELLA CISA A15 RACCORDO AUTOSTRADALE A15/A22 CORRIDOIO PLURIMODALE TIRRENO-BRENNERO RACCORDO AUTOSTRADALE FRA L' AUTOSTRADA DELLA CISA-FONTEVIVO (PR) E L' AUTOSTRADA DEL BRENNERO-NOGAROLE ROCCA (VR), I LOTTO.
C.U.P. G61B0400060008 C.I.G. 307068161E

PROGETTO ESECUTIVO

Il Direttore Tecnico: **IMPRESA PIZZAROTTI & C. s.p.a.**
Il Responsabile del Progetto: **Dot. Ing. Lucia Bondanelli**
Il Geologo: NA

PROGETTAZIONE DI: **PIZZAROTTI** FONDATA NEL 1910
Il Progettista: **Ing. Fabio Nigrelli**
Ordine degli Ingegneri della Provincia di Palermo n. 3581

A.T.I.: **idrosse engineering** **ROCKSOIL** **VIA**
Coordinatore per la Sicurezza in fase di Progettazione: **Ing. Giovanni Maria Cepparotti**
Ordine degli Ingegneri della Provincia di Viterbo n. 392

Consulenza specialistica a cura di: **NA**
Progettista Responsabile Integrazione Prestazioni Specialistiche: **Ing. Pietro Mazzoli**
Impresa Pizzarotti & C. s.p.a. **IMPRESA PIZZAROTTI**
Ing. Pietro Mazzoli **INGEGNERI DELLA PROVINCIA DI PARMA n. 821**
Ordine degli Ingegneri della Provincia di Parma n. 821

Titolo Elaborato: **Asse principale Varianti alle viabilità maggiori e minori - viabilità interferita Viabilità interferita - S.P. 10 di Cremona (cavalcavia P2) Dettaglio fermate bus in situazione provvisoria (fase 1)**
Data Emissione Progetto: 18/03/2014
Scala: VARIE

Identif. Elaborato:	NRO IDENTIFICATIVO	CODICE COMMESSA	LITTO	FASE	ENTE	AMBITO	CAT. OPERA	NRO OPERA	PARTE OPERA	TIPO DOC.	NRO PROG. DOC.	REVISIONE
		RAAA	1	E	I	AP	VA	03	G	PL	004	B

NRO	DATA	DESCRIZIONE	REDAZIONE	CONTROLLATO	APPROVATO
B	28/02/2015	Lettera Provincia di Parma (prot. n. 13140 del 25/02/2015)	VARANI	NIGRELLI	MAZZOLI
A	30/01/2015	RIEMMISSIONE PROGETTO ESECUTIVO	VARANI	NIGRELLI	MAZZOLI
Rev.	Data	DESCRIZIONE REVISIONE	Redatto	Controllato	Approvato