

PLANIMETRIA D'INQUADRAMENTO FERMATE BUS NELLA CONFIGURAZIONE ESISTENTE  
scala 1:5000

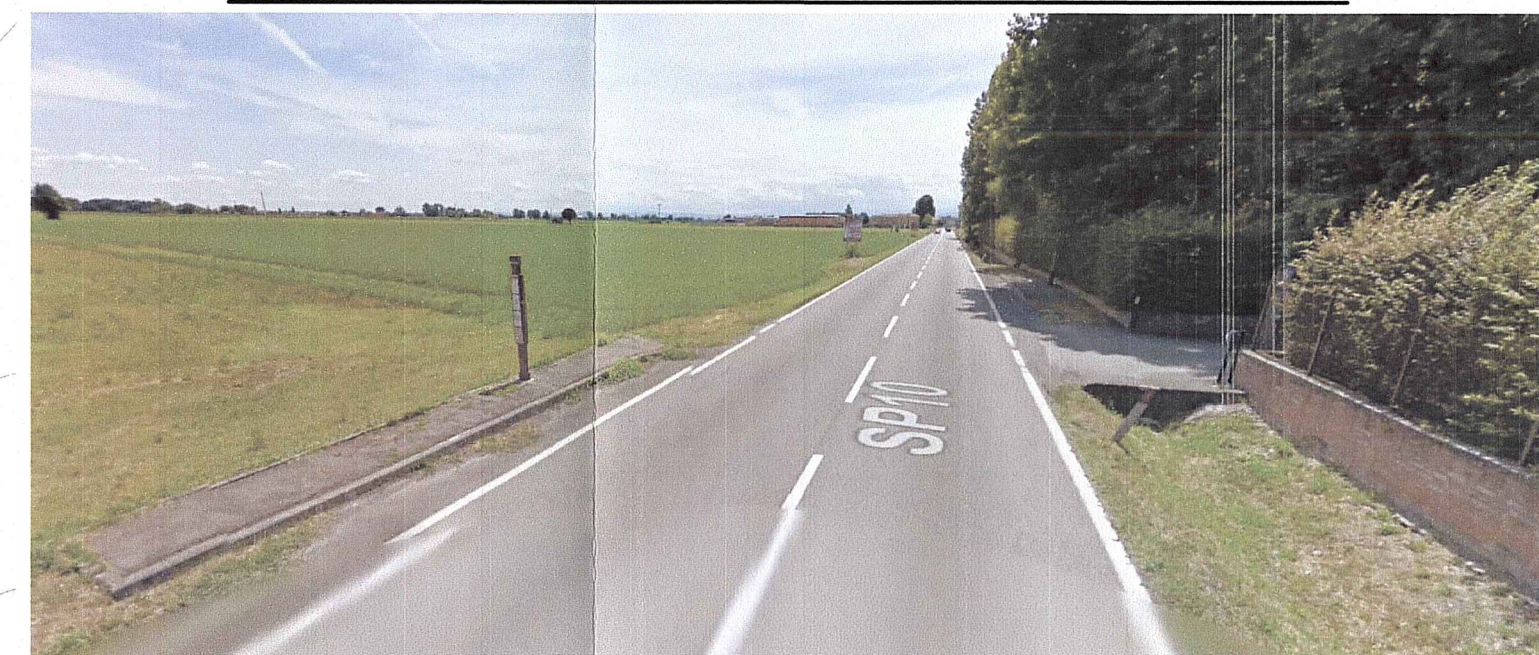
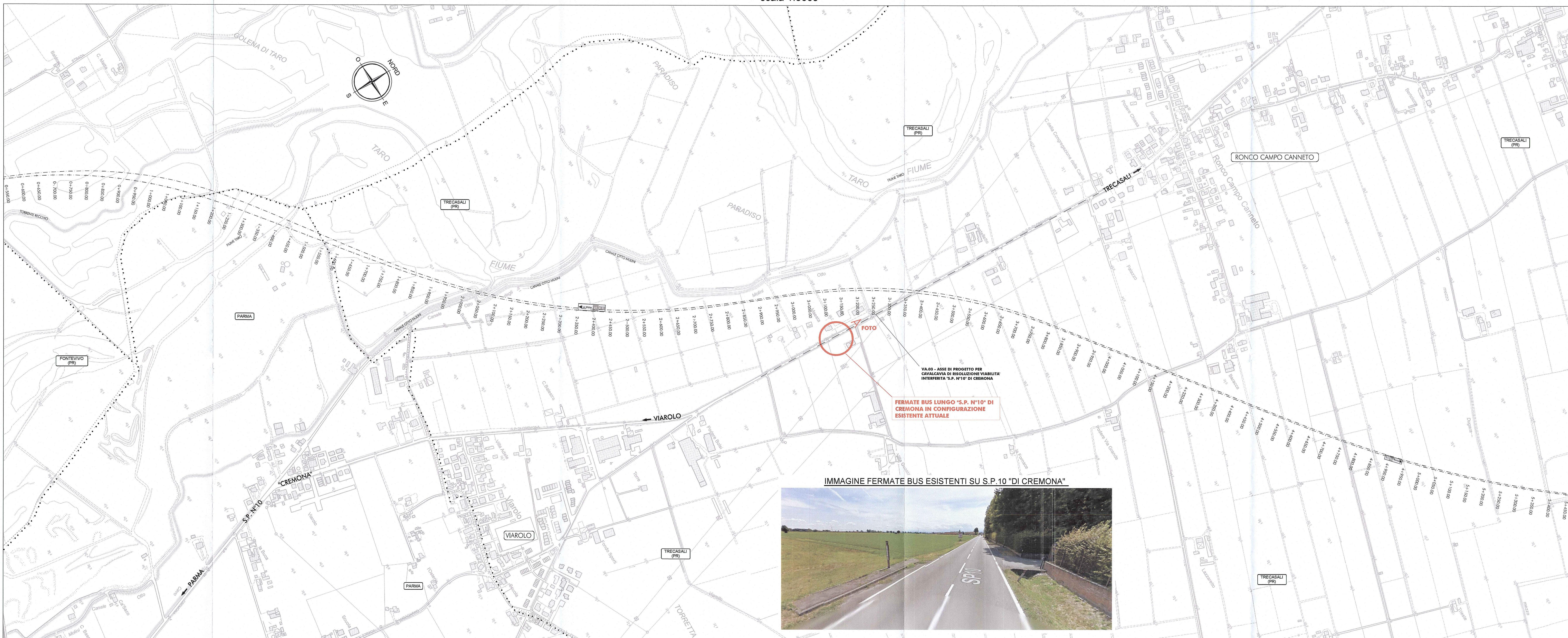
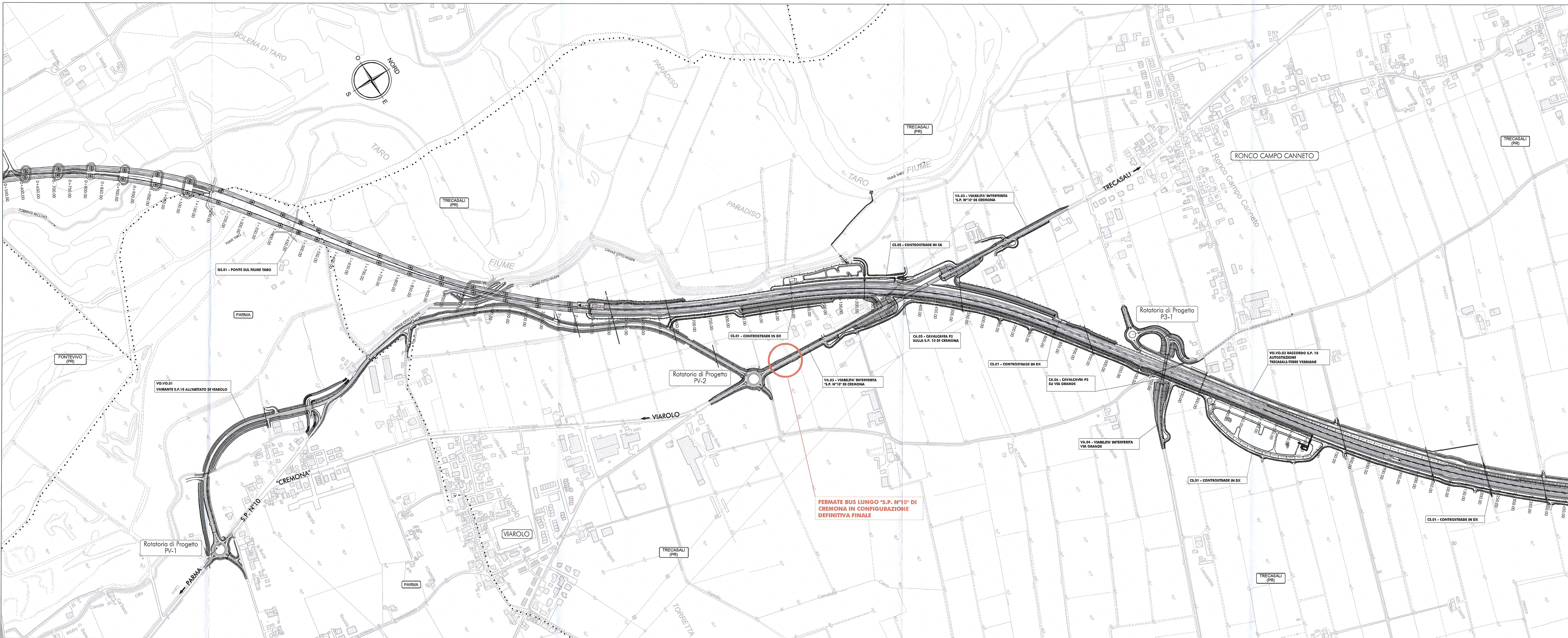


IMMAGINE FERMATE BUS ESISTENTI SU S.P.10 "DI CREMONA"

FERMATE BUS LUNGO "S.P. N°10" DI CREMONA IN CONFIGURAZIONE ESISTENTE ATTUALE

PLANIMETRIA D'INQUADRAMENTO FERMATE BUS IN CONFIGURAZIONE DEFINITIVA DI PROGETTO  
scala 1:5000



FERMATE BUS LUNGO "S.P. N°10" DI CREMONA IN CONFIGURAZIONE DEFINITIVA FINALE

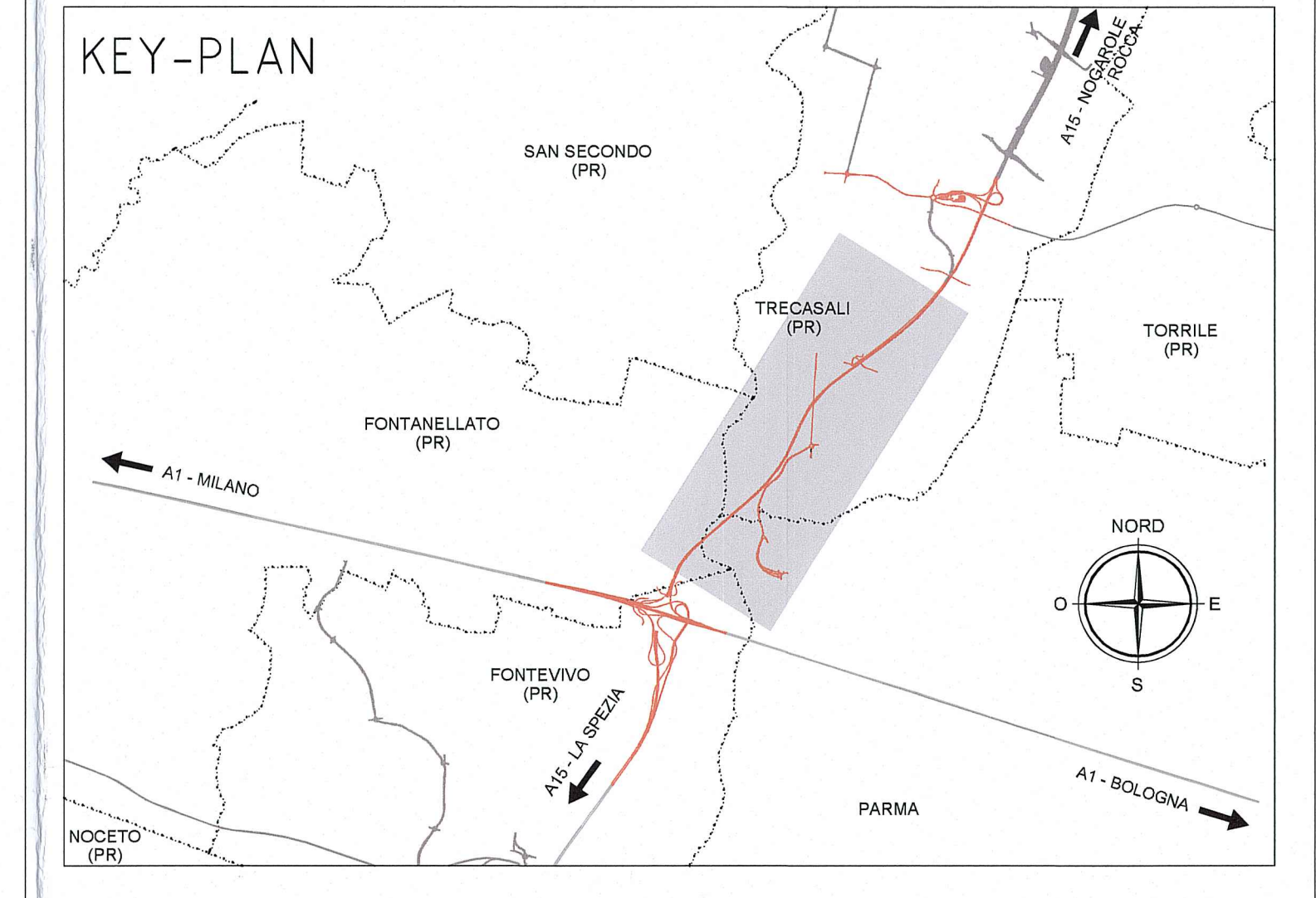
**LEGENDA**

**ELEMENTI DI CARATTERE PROGETTUALE**

- VIABILITA' DI PROGETTO ASSE PRINCIPALE
- VIABILITA' DI PROGETTO ORDINARIA ED ADUZIONE ALL'AUTOSTRADA

**ELEMENTI DI CARATTERE GENERALE**

- INDICAZIONE CONFINI (PROVINCIALI)
- INDICAZIONE CONFINI COMUNALI
- A1 - AUTOSTRADA DEL NOE
- LA SPIN
- INDICAZIONE AUTOSTRADE ESISTENTI
- INDICAZIONE DIREZIONE AMBITO AUTOSTRADALE
- INDICAZIONE DIREZIONE AMBITO EXTRAURBANO



Contributo: **AUTOCAMIONALE DELLA CISA S.P.A.**  
Via Cambaro 26/A - Frazione Ponte Taro - 43015 NOCETO (PR)

Impresa Esecutrice: **PIZZAROTTI**  
FONDATA NEL 1910

**AUTOSTRADA DELLA CISA A15  
RACCORDO AUTOSTRADALE A15/A22  
CORRIDOIO PLURIMODALE TIRRENO-BRENNERO  
RACCORDO AUTOSTRADALE FRA L'AUTOSTRADA DELLA CISA-FONTEVIVO (PR)  
E L'AUTOSTRADA DEL BRENNERO-NOGAROLE ROCCA (VR). I LOTTO.**  
C.U.P. G6180400060008 C.I.G. 307068161E

**PROGETTO ESECUTIVO**

Autocamionale della Cisa S.p.A. - Direttore: *[Firma]* - Responsabile del Procedimento: *[Firma]* - Presidente: *[Firma]*

Impresa Pizzarotti & C. S.p.A. - Direttore Tecnico: **Dott. Ing. Luca Bondanelli** - Ingegnere: **NA**

Progettazione di: **PIZZAROTTI** FONDATA NEL 1910 - Ingegnere: **Ing. Fabio Neri** - Ordine degli Ingegneri della Provincia di Palermo n. 3581 - Coordinatore per la Sicurezza in fase di Progettazione: **Ing. Giovanni Maria Cepparotti** - Ordine degli Ingegneri della Provincia di Taranto n. 392

Consulenza specialistica e cura di: **ATA Idrosesing**, **ROCKSOIL**, **VIA** - Consulente: **Ing. Pietro Mazzoli** - Ordine degli Ingegneri della Provincia di Parma n. 1997

Titolo Elaborato: **Asse principale Varianti alle viabilità maggiori e minori - viabilità interferita Viabilità interferita - S.P. 10 di Cremona (cavalcavia P2) Pianimetria d'inquadramento fermate bus** - Data Emisione Progetto: **18/03/2014** - Scala: **1:5000**

Identif. Elaborato: **RAAA** | **1** | **E** | **1** | **AP** | **VA** | **03** | **G** | **PL** | **ODG** | **A**

Rev. **03/03/2015** - **REMISSIONE PROGETTO ESECUTIVO** - **DESCRIZIONE REVISIONE** - **VARAN** - **INGRELLI** - **MAZZOLI**