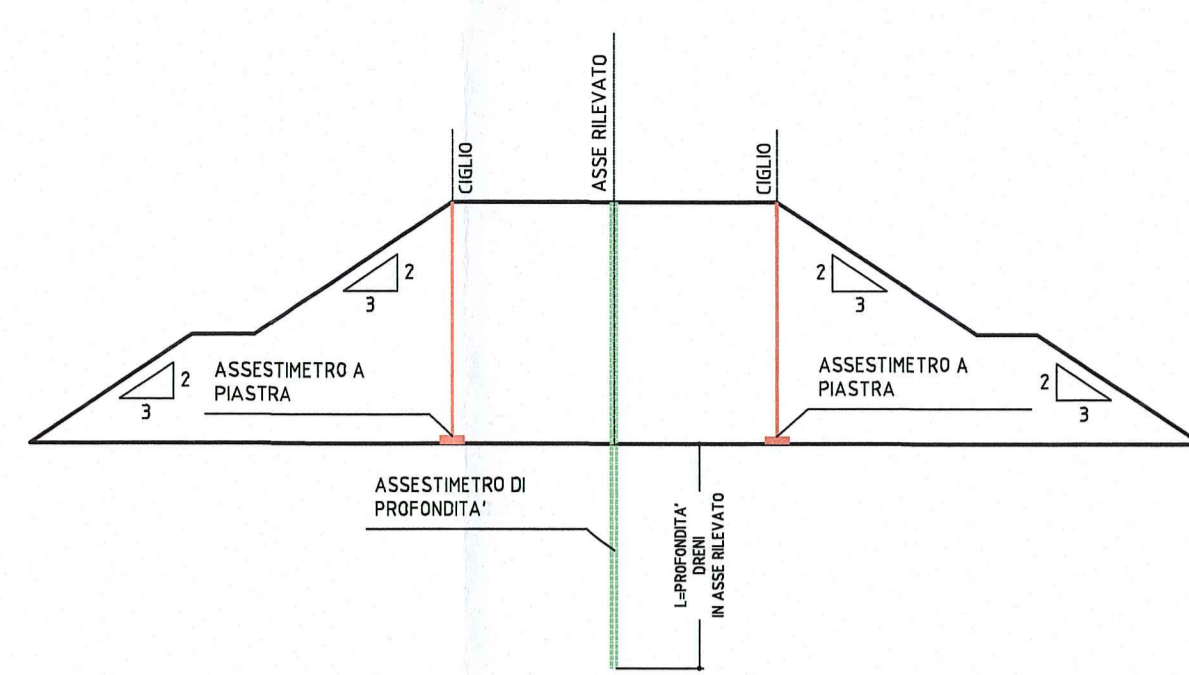
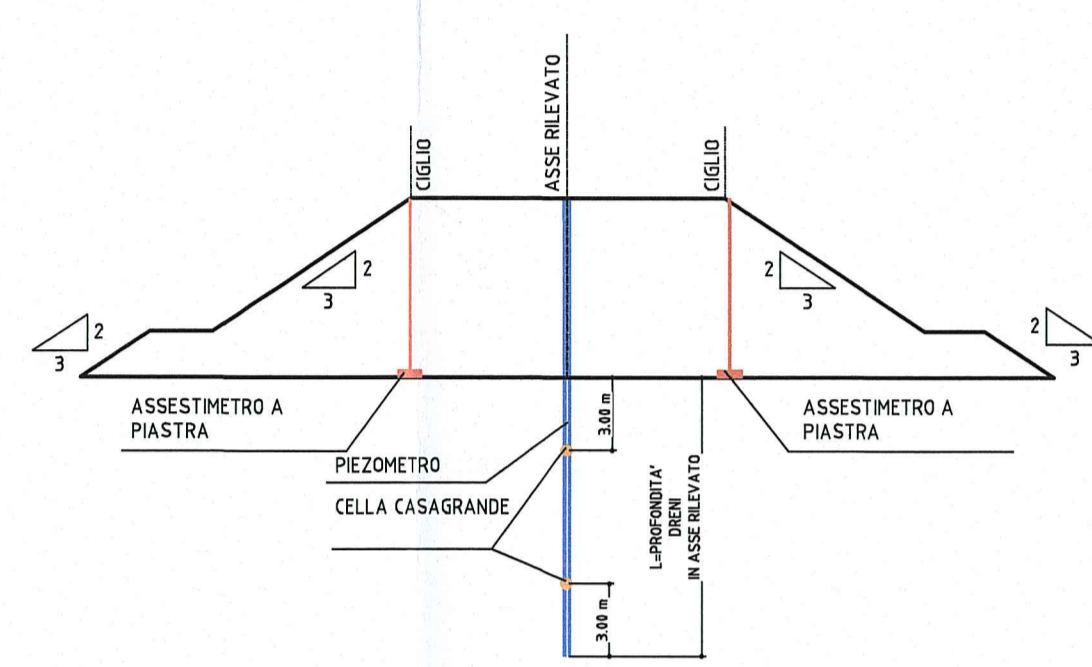


SEZIONI TIPOLOGICHE MONITORAGGI

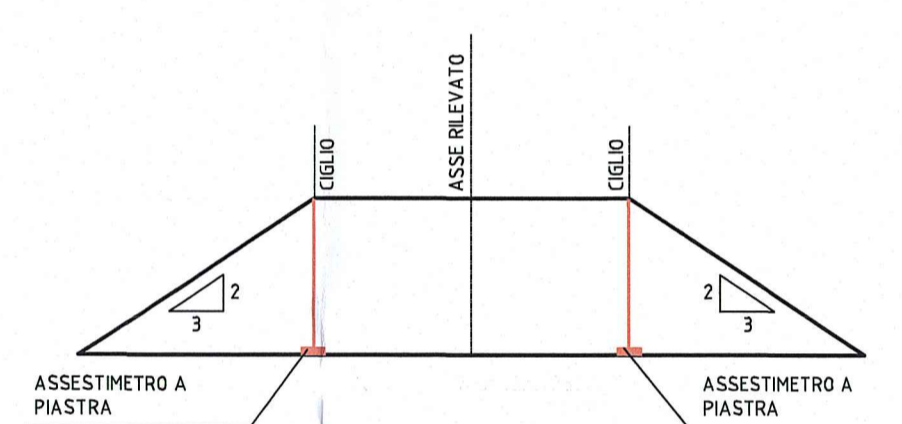
SEZIONE TIPO "A"



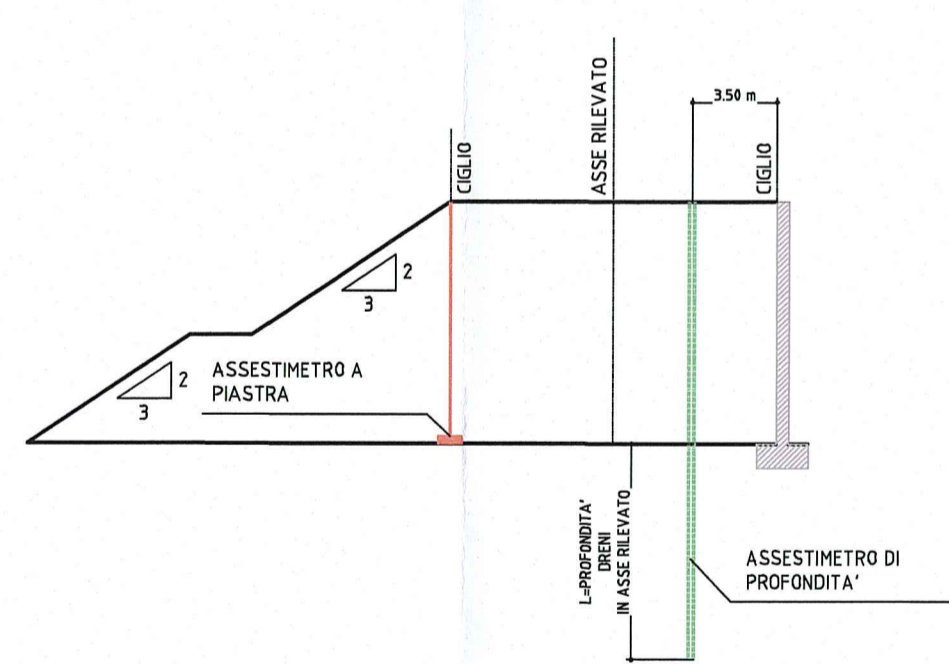
SEZIONE TIPO "B"



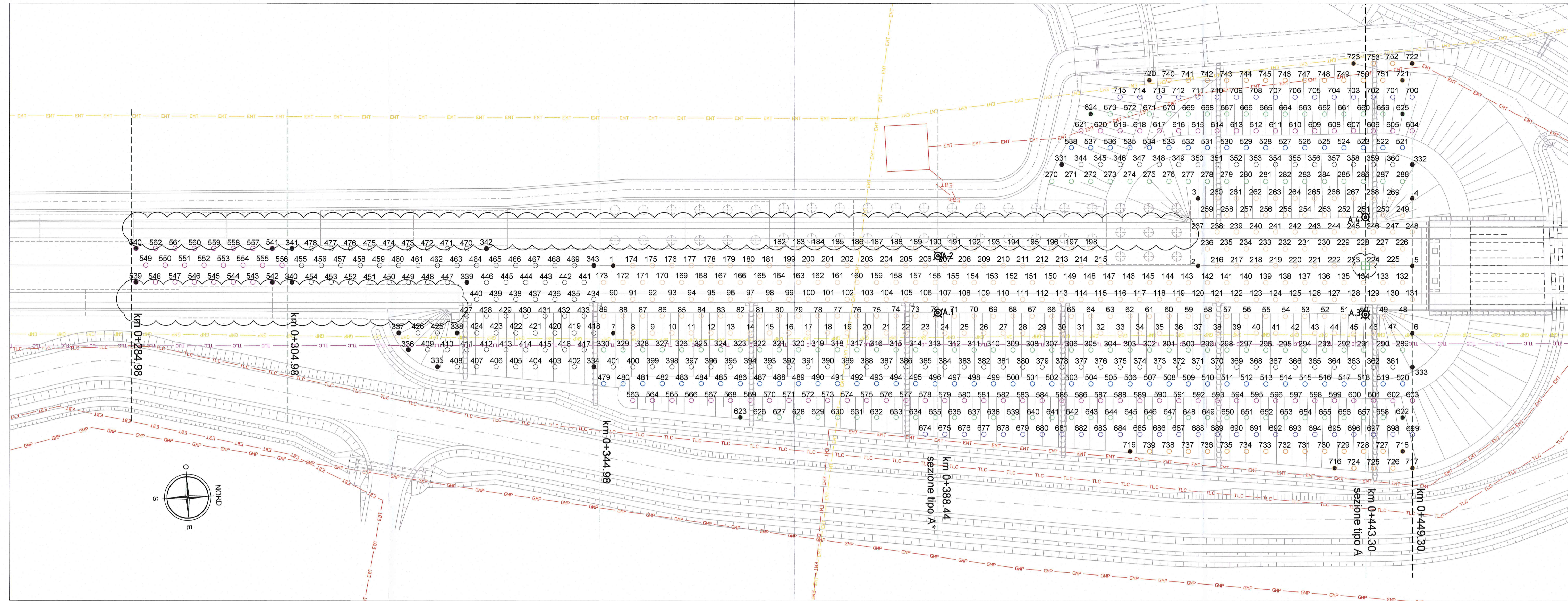
SEZIONE TIPO "C"



SEZIONE TIPO "A"



STRALCIO PLANIMETRICO RAMPA SUD VIABILITA' VA03
SCALA 1:250



COORDINATE PUNTI DI MONITORAGGIO STRUMENTALE

PUNTO	E (m)	N (m)
A.1	303693.642	106703.104
A.2	303686.353	106703.522
A.3	303696.985	106757.866
A.4	303684.505	106758.581

dove:
 "A" : ASSEMETRO A PIASTRA
 "P" : PIEZOMETRO

COORDINATE TRACCIAMENTO PUNTI DI ALLINEAMENTO MAGLIA DRENI (RAMPA SUD VIABILITA' VA03)

PUNTO	E (m)	N (m)
1	303695.219	106661.882
2	303699.510	106736.759
3	303680.864	106737.255
4	303682.438	106764.710
5	303691.084	106764.214
6	303699.730	106763.719
7	303693.865	106661.387

PUNTO	E (m)	N (m)
331	303675.540	106720.031
332	303678.115	106764.957
333	303704.053	106763.471
334	303698.045	106658.643
335	303696.901	106638.676
336	303694.525	106635.056
337	303692.292	106633.532
338	303692.721	106641.419
339	303686.308	106643.039
340	303685.021	106620.576
341	303680.698	106620.823
342	303682.128	106645.783
343	303685.076	106659.386

PUNTO	E (m)	N (m)
538	303683.877	106600.608
540	303678.554	106600.856
541	303680.555	106618.328
542	303684.878	106618.080

PUNTO	E (m)	N (m)
622	303710.466	106761.851
623	303705.603	106676.991
624	303669.270	106724.147
625	303671.558	106764.081

PUNTO	E (m)	N (m)
716	303716.450	106752.744
717	303717.022	106762.728
718	303714.789	106761.604
719	303712.786	106726.661
720	303685.376	106731.882
721	303667.235	106764.329
722	303685.145	106765.701
723	303684.716	106758.213

RIEPILOGO CONTEGGIO DRENI

L=17m ==> da numero 1 a 269
 ==> totale dreni 269

L=16m ==> da numero 270 a 330
 ==> totale dreni 61

L=15m ==> da numero 331 a 478
 ==> totale dreni 148

L=14m ==> da numero 479 a 538
 ==> totale dreni 60

L=13m ==> da numero 539 a 621
 ==> totale dreni 83

L=12m ==> da numero 622 a 673
 ==> totale dreni 52

L=11m ==> da numero 674 a 715
 ==> totale dreni 42

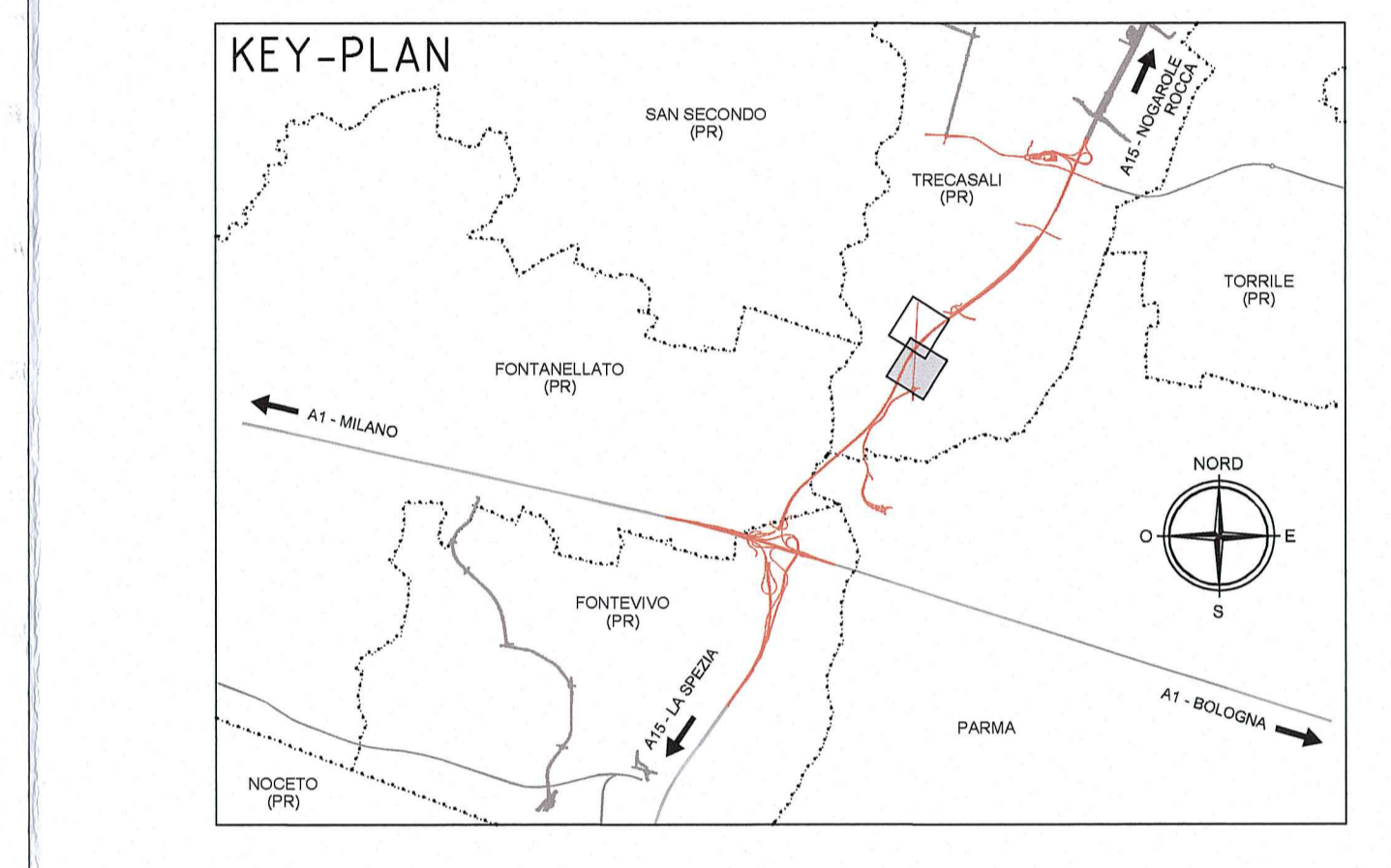
L=10m ==> da numero 716 a 753
 ==> totale dreni 38

LEGENDA

ELEMENTI DI CARATTERE PROGETTUALE

- DRENI CON LUNGHEZZA PARI A 9m
- DRENI CON LUNGHEZZA PARI A 10m
- DRENI CON LUNGHEZZA PARI A 11m
- DRENI CON LUNGHEZZA PARI A 12m
- DRENI CON LUNGHEZZA PARI A 13m
- DRENI CON LUNGHEZZA PARI A 14m
- DRENI CON LUNGHEZZA PARI A 15m
- DRENI CON LUNGHEZZA PARI A 16m
- DRENI CON LUNGHEZZA PARI A 17m
- DRENI CON LUNGHEZZA PARI A 18m
- PUNTI CON COORDINATE PER ALLINEAMENTO MAGLIA DRENI
- PUNTI CON COORDINATE PER MONITORAGGIO STRUMENTALE
- MONITORAGGI IN ASSE STRADALE (PIEZOMETRI E ASSEMETRI DI PROFONDITA') PER I QUALI NON NECESSITANO COORDINATE SPECIFICHE DI TRACCIAMENTO (NB. RAPPRESENTATI CON COLORE COME DA SEZIONI TIPOLOGICHE)

SCHEMA DISPOSIZIONE DRENI:
 MAGLIA TRIANGOLARE CON INTERASSE DRENI A PASSO 2.50m



Autocamionale della CISA S.p.A.
 Via Camboara 26/A - Frazione Ponte Taro - 43015 NOCETO (PR)

PIZZAROTTI
 FONDATA NEL 1910

AUTOSTRADA DELLA CISA A15
 RACCORDO AUTOSTRADALE A15/A22
 CORRIDOIO PLURIMODALE TIRRENO-BRENNERO
 RACCORDO AUTOSTRADALE FRA L' AUTOSTRADA DELLA CISA-FONTEVEVO (PR)
 E L' AUTOSTRADA DEL BRENNERO-NOGAROLE ROCCA (VR). 1 LOTTO.
 C.U.P. G61B0400060008 C.I.G. 307068161E

PROGETTO ESECUTIVO

AUTOCAMIONALE DELLA CISA S.p.A.
 Il Direttore Tecnico: Il Responsabile del Procedimento: Il Presidente:

IMPRESA PIZZAROTTI & C.
 Il Direttore Tecnico: Dott. Ing. PIETRO MAZZOLI

PROGETTAZIONE DI:
 PIZZAROTTI
 Il Progettista: Ing. Fabio NIRELLI

A.T.I. idroesse rocksoil via
 Il Geologo: NA
 Coordinatore per la Sicurezza in fase di Progettazione: Ing. Giovanni Maria Cepparotti

Consulenza specialistica a cura di:
 NA
 Progettista Responsabile: Ing. PIETRO MAZZOLI
 Impresa Pizzarotti & C. s.p.a. Impresa Pizzarotti & C. s.p.a. Impresa Pizzarotti & C. s.p.a.
 Ing. Pietro Mazzoli Ing. Pietro Mazzoli Ing. Pietro Mazzoli
 Ordine degli Ingegneri della Provincia di Palermo n. 3381 Ordine degli Ingegneri della Provincia di Palermo n. 332 Ordine degli Ingegneri della Provincia di Palermo n. 332

Titolo Elaborato: Asse principale Varianti alle viabilità maggiori e minori - viabilità interferita Viabilità interferita - S.P. 10 di Crenoma (cavalcavia P2) Planimetria dreni - Tav. 1/2
 Data Emisione Progetto: 18/03/2014
 Scala: 1:250

Identif. Elaborato:	NUM. IDENTIFICAZIONE	CODICE COMANDA	LOTTO	FASE	ENTE	AMBITO	OP. OPERA	NUM. OPERA	PARTE OPERA	TIPO DOC.	NUM. PROCED.	DOC.	REVISIONE
		RAAA	1	E	I	AP	VA	03	G	PL	001	E	