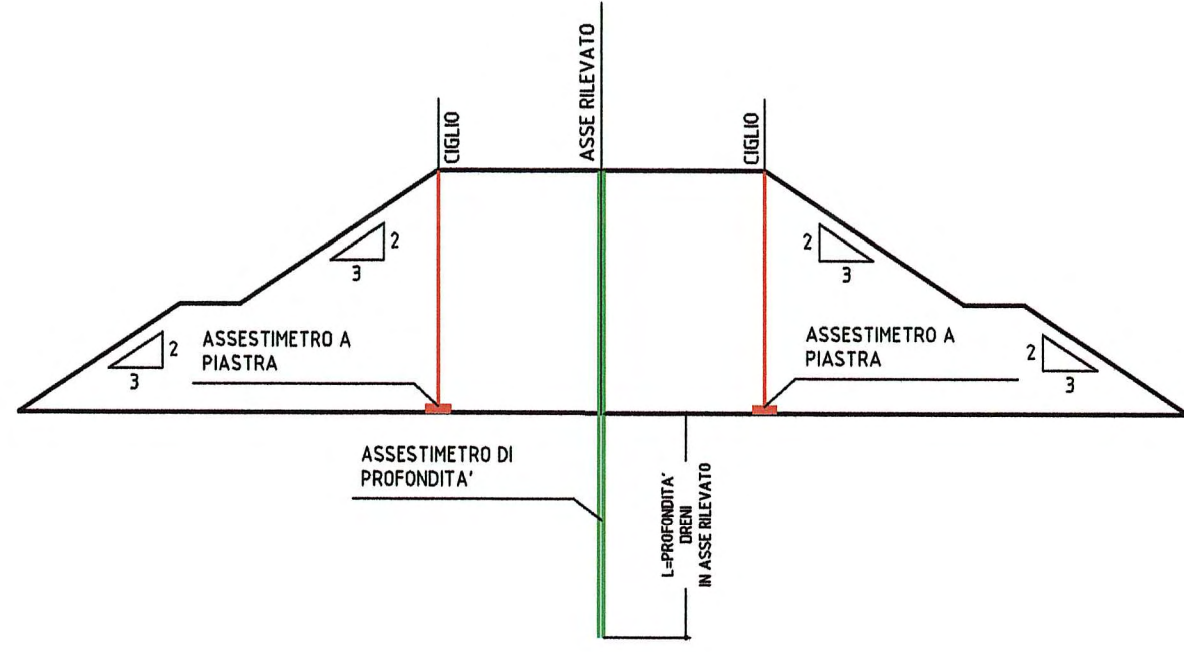
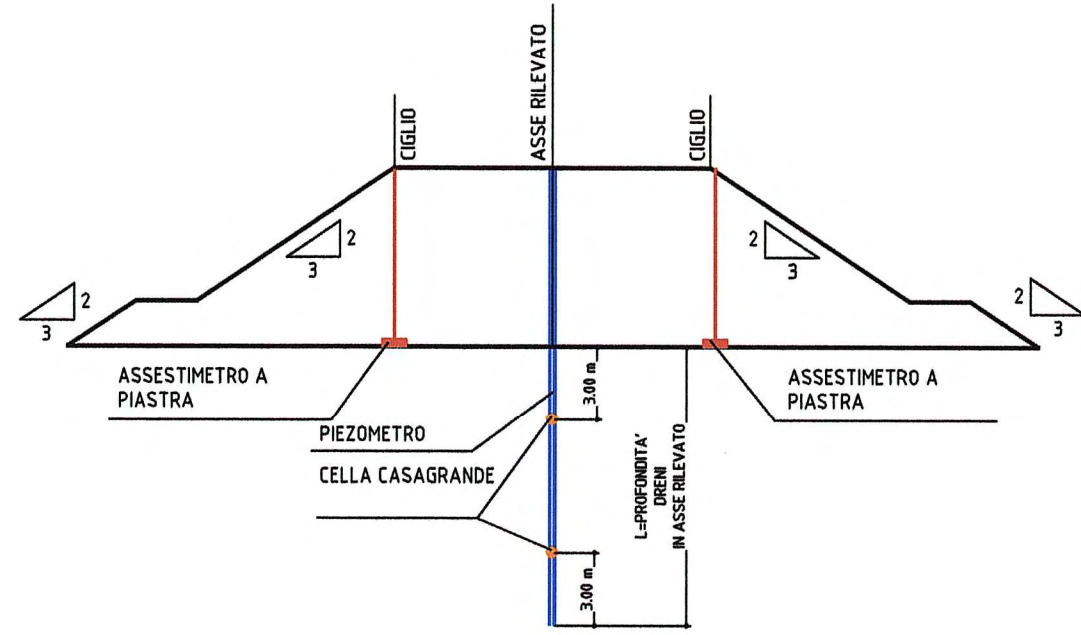


SEZIONI TIPOLOGICHE MONITORAGGI

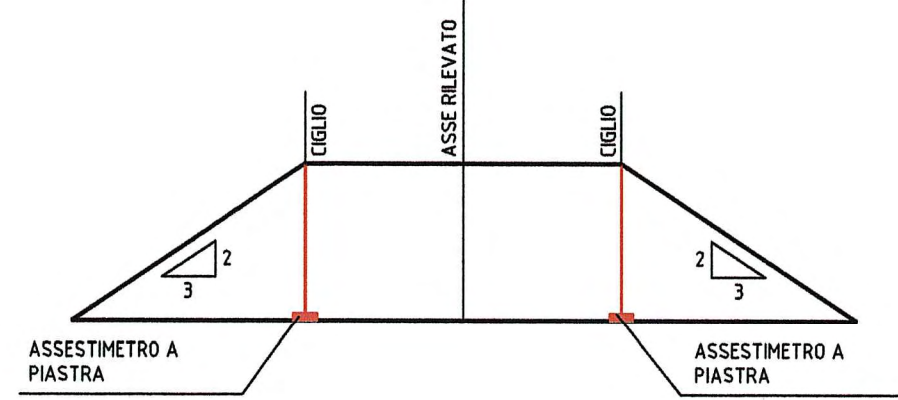
SEZIONE TIPO "A"



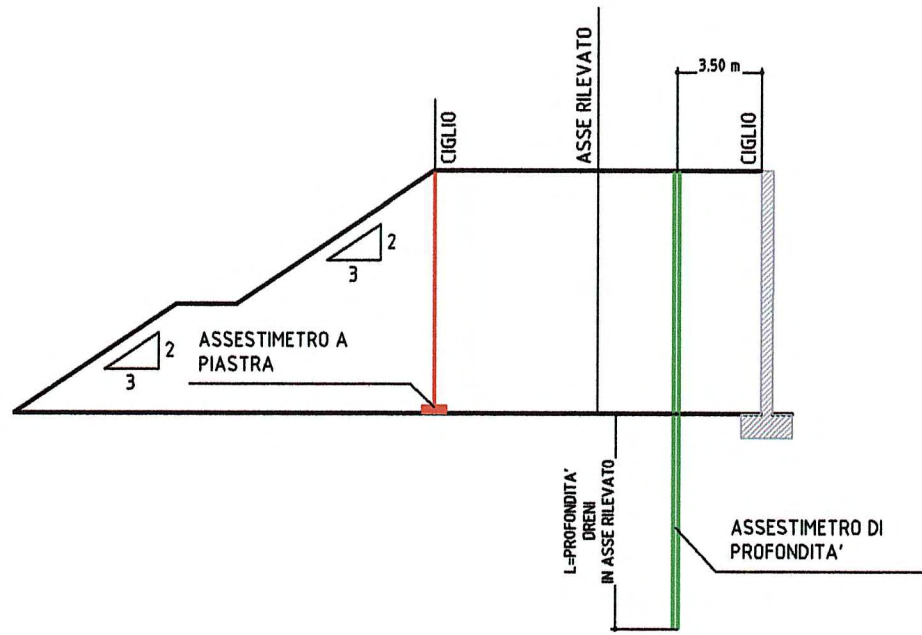
SEZIONE TIPO "B"



SEZIONE TIPO "C"



SEZIONE TIPO "A\*\*"

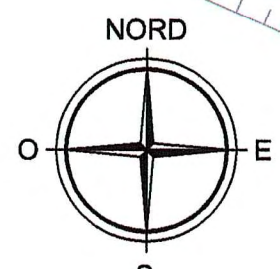
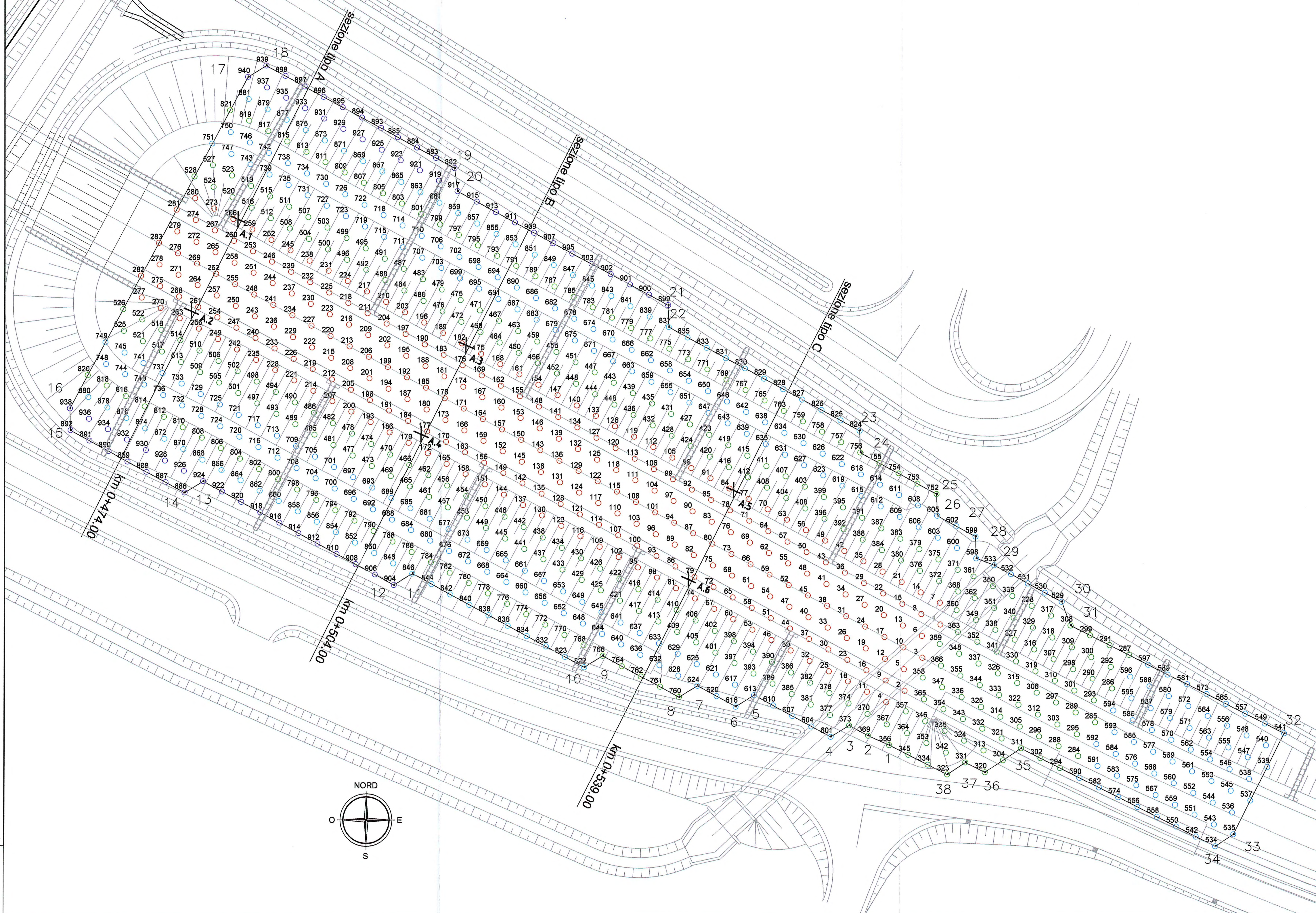


COORDINATE PUNTI DI MONITORAGGIO STRUMENTALE

PUNTO	E (m)	N (m)
A.1	305494.887	108429.956
A.2	305489.519	108419.370
A.3	305521.221	108415.554
A.4	305516.018	108405.294
A.5	305552.042	108398.945
A.6	305546.839	108388.685

dove:  
 "A" : ASSESTIMENTO A PIASTRA  
 "P" : PIEZOMETRO

STRADIO PLANIMETRICO RAMPA EST VIABILITA' VA05  
 SCALA 1:250



RIEPILOGO CONTEGGIO DRENI

L=18m ==> da numero 1 a 283  
 ==> totale dreni 283

L=16m ==> da numero 284 a 528  
 ==> totale dreni 245

L=14m ==> da numero 529 a 751  
 ==> totale dreni 223

L=12m ==> da numero 752 a 821  
 ==> totale dreni 70

L=10m ==> da numero 822 a 881  
 ==> totale dreni 60

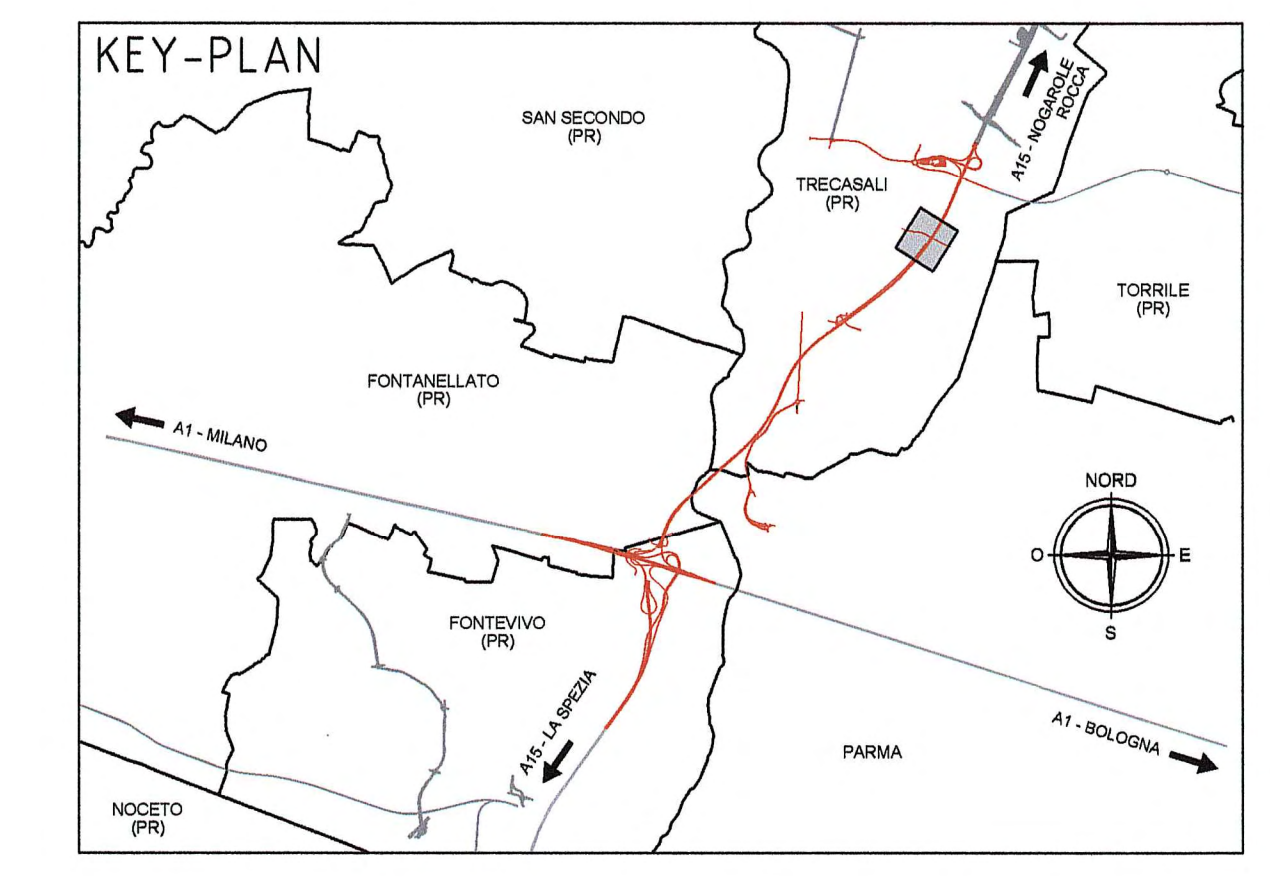
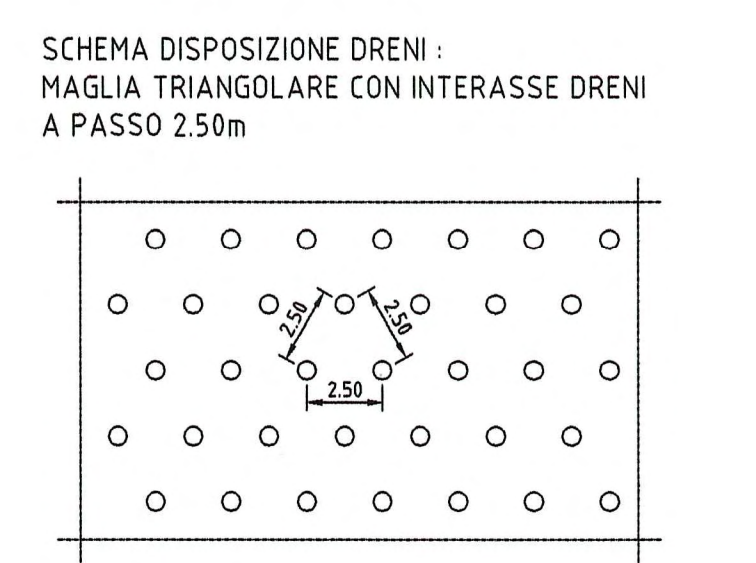
L= 9m ==> da numero 882 a 940  
 ==> totale dreni 59

Nome	Ascissa	Ordinata
1	305569.961	108370.682
2	305567.565	108371.751
3	305565.364	108372.937
4	305563.236	108371.624
5	305554.433	108376.368
6	305552.306	108375.055
7	305547.904	108377.427
8	305545.777	108376.114
9	305536.974	108380.858
10	305534.846	108379.545
11	305515.039	108390.219
12	305512.912	108388.906
13	305490.904	108400.765
14	305488.776	108399.452
15	305475.571	108406.568
16	305475.498	108409.067
17	305496.039	108447.186
18	305498.167	108448.499
19	305519.911	108436.782

Nome	Ascissa	Ordinata
20	305520.248	108434.140
21	305544.457	108421.095
22	305544.530	108418.596
23	305566.538	108406.736
24	305566.611	108404.237
25	305575.415	108399.494
26	305575.488	108396.995
27	305579.890	108394.623
28	305579.963	108392.124
29	305582.039	108391.341
30	305589.815	108387.151
31	305590.836	108384.438
32	305615.422	108372.118
33	305609.602	108360.504
34	305607.514	108359.128
35	305585.164	108370.329
36	305580.888	108367.577
37	305578.753	108368.698
38	305576.666	108367.322

LEGENDA

- ELEMENTI DI CARATTERE PROGETTUALE
- DRENI CON LUNGHEZZA PARI A 9m
  - DRENI CON LUNGHEZZA PARI A 10m
  - DRENI CON LUNGHEZZA PARI A 11m
  - DRENI CON LUNGHEZZA PARI A 12m
  - DRENI CON LUNGHEZZA PARI A 13m
  - DRENI CON LUNGHEZZA PARI A 14m
  - DRENI CON LUNGHEZZA PARI A 15m
  - DRENI CON LUNGHEZZA PARI A 16m
  - DRENI CON LUNGHEZZA PARI A 17m
  - DRENI CON LUNGHEZZA PARI A 18m
- PUNTI CON COORDINATE PER ALLINEAMENTO MAGLIA DRENI  
 X PUNTI CON COORDINATE PER MONITORAGGIO STRUMENTALE
- MONITORAGGI IN ASSE STRADALE (PIEZOMETRI E ASSESTIMENTI DI PROFONDITA' PER I QUALI NON NECESSITANO COORDINATE SPECIFICHE DI TRACCIAMENTO (NB. RAPPRESENTATI CON COLORE COME DA SEZIONI TIPOLOGICHE)



Comittente: **AUTOCAMIONALE DELLA CISA S.P.A.**  
 Via Camboara 26/A - Frazione Ponte Taro - 43015 NOCETO (PR)

Impresa Esecutrice: **PIZZAROTTI**  
 FONDATA NEL 1910

**AUTOSTRADA DELLA CISA A15  
 CORRIDOIO PLURIMODALE TIRRENO-BRENNERO  
 RACCORDO AUTOSTRADALE FRA L'AUTOSTRADA DELLA CISA-FONTEVIVO (PR)  
 E L'AUTOSTRADA DEL BRENNERO-NOGAROLE ROCCA (VR). I LOTTO.**  
 C.U.P. G61B0400060008 C.I.G. 307068161E

**PROGETTO ESECUTIVO**

AUTOCAMIONALE DELLA CISA S.p.A.  
 Il Direttore TIRRE: [Signature] Il Responsabile del Procedimento: [Signature] Il Presidente: [Signature]

IMPRESA PIZZAROTTI & C. S.p.A.  
 Il Direttore Tecnico: **IMPRESA PIZZAROTTI & C. S.p.A.**  
 Il Responsabile di Progetto: **Don. Ing. Luca Bonanelli**

PROGETTAZIONE DI: **PIZZAROTTI**  
 FONDATA NEL 1910

A.T.I.: **idroesse** **ROCKSOIL** **VIA**  
 MANIFATTURA MANIFATTURA MANIFATTURA

Consulenza specialistica a cura di: **PIZZAROTTI**  
 NA

Il Geologo: NA  
 Il Progettista: **Ing. Fabio Nigrelli**  
 Ordine degli ingegneri della Provincia di Palermo n. 3581

Coordinatore per la Sicurezza in fase di Progettazione:  
**Ing. Giovanni Maria Capparotti**  
 Ordine degli ingegneri della Provincia di Viterbo n. 392

Progettista Responsabile: **PIZZAROTTI**  
 Impresa Pizzarotti & C. S.p.A.  
 Ing. Pietro Mazzoli  
 Ordine degli ingegneri della Provincia di Parma n. 821

Titolo Elaborato: **Asse principale Varianti alle viabilità maggiori e minori - viabilità interferita Viabilità interferita -Via Fieni Bruciato (cavalcavia P4) Planimetria dreni - Tav. 1/2**

Data Emisione Progetto: 18/03/2014  
 Scala: 1:250

Identif. Elaborato:

NUM. IDENTIFICAZIONE	CODICE COMMESSA	LOTTO	FASE	ENTE	AMBITO	CA. OPERA	NUM. OPERA	PARTE OPERA	TIPO DOC.	NUM. PROC.	DOC.	REVISIONE
	RAAA	1	E	I	AP	VA	05	G	PL	001	B	

Rev.	Data	DESCRIZIONE REVISIONE	Redatto	Controllato	Approvato
B	21/11/2014	CORREZIONE REFUSI	A. UGOLINI	NIGRELLI	MAZZOLI
A	18/03/2014	RIEMMISSIONE PROGETTO ESECUTIVO	GIELETTI	NIGRELLI	MAZZOLI