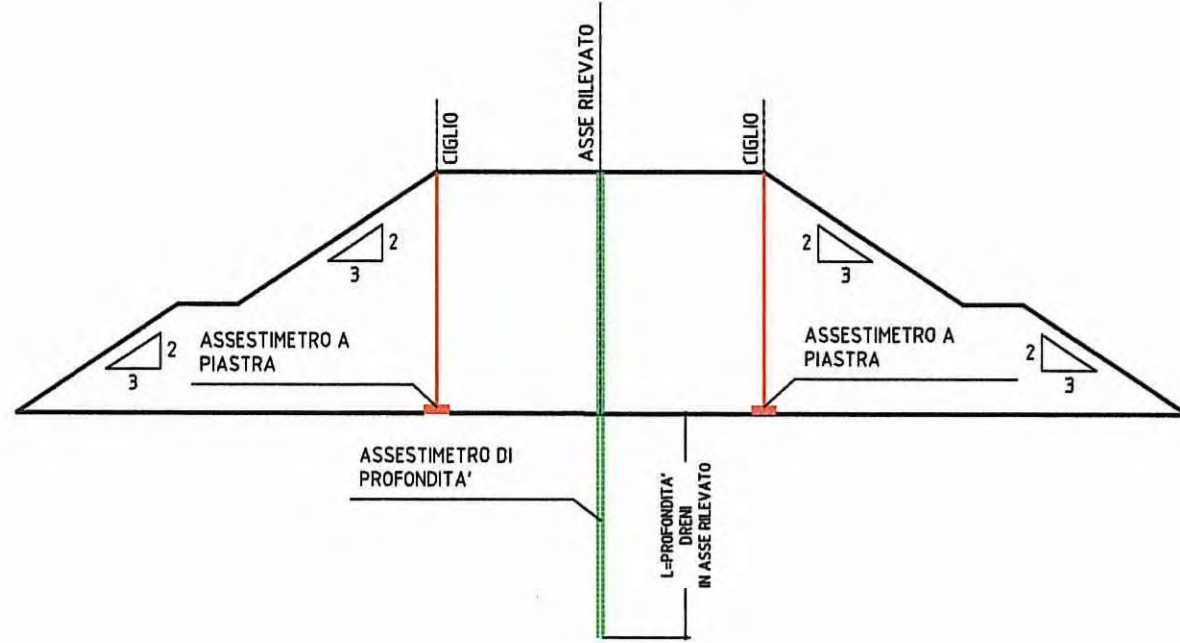
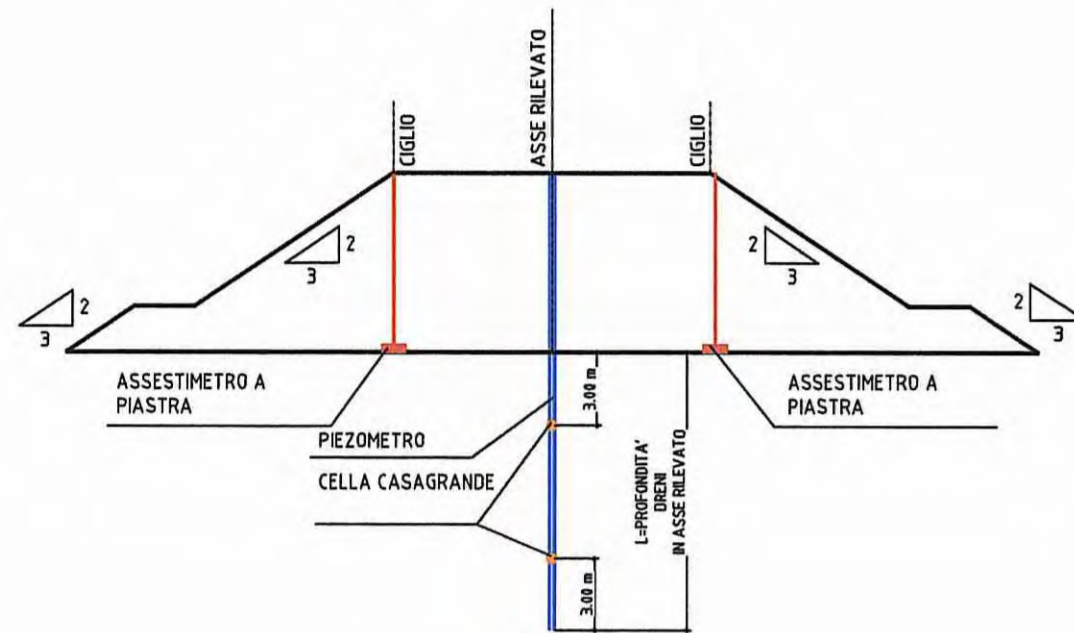


SEZIONI TIPOLOGICHE MONITORAGGI

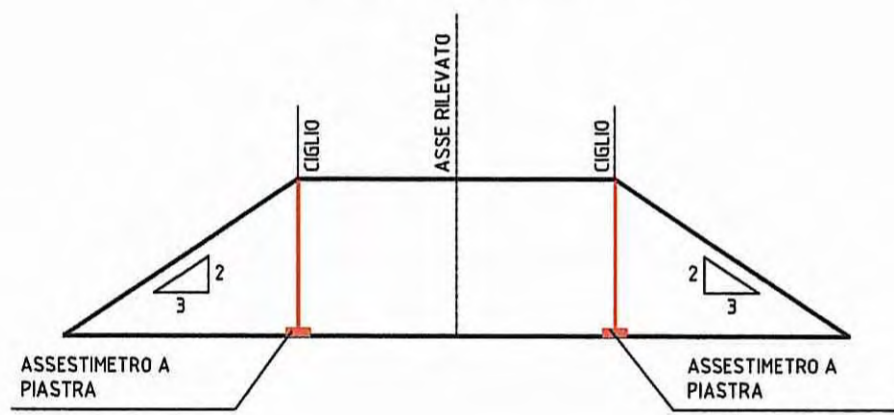
SEZIONE TIPO "A"



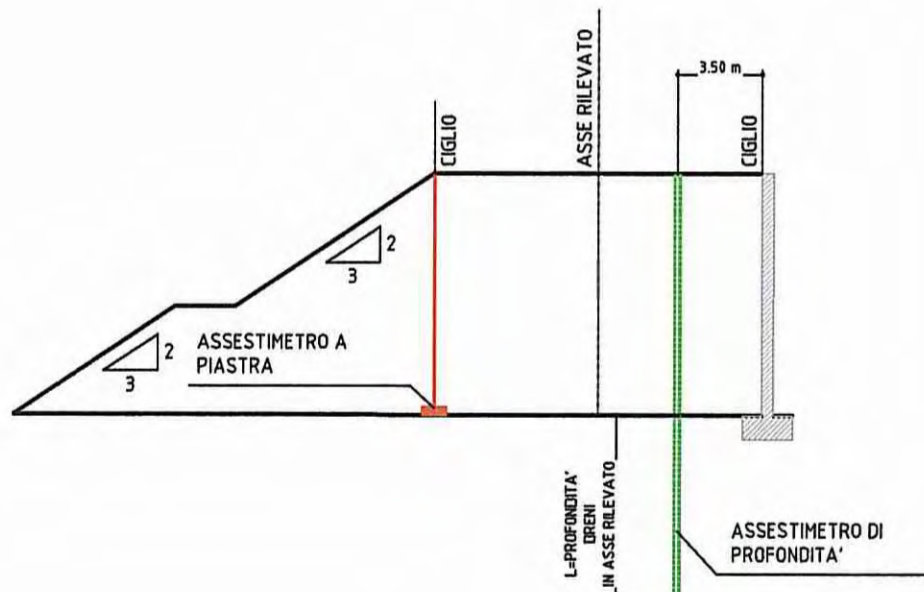
SEZIONE TIPO "B"



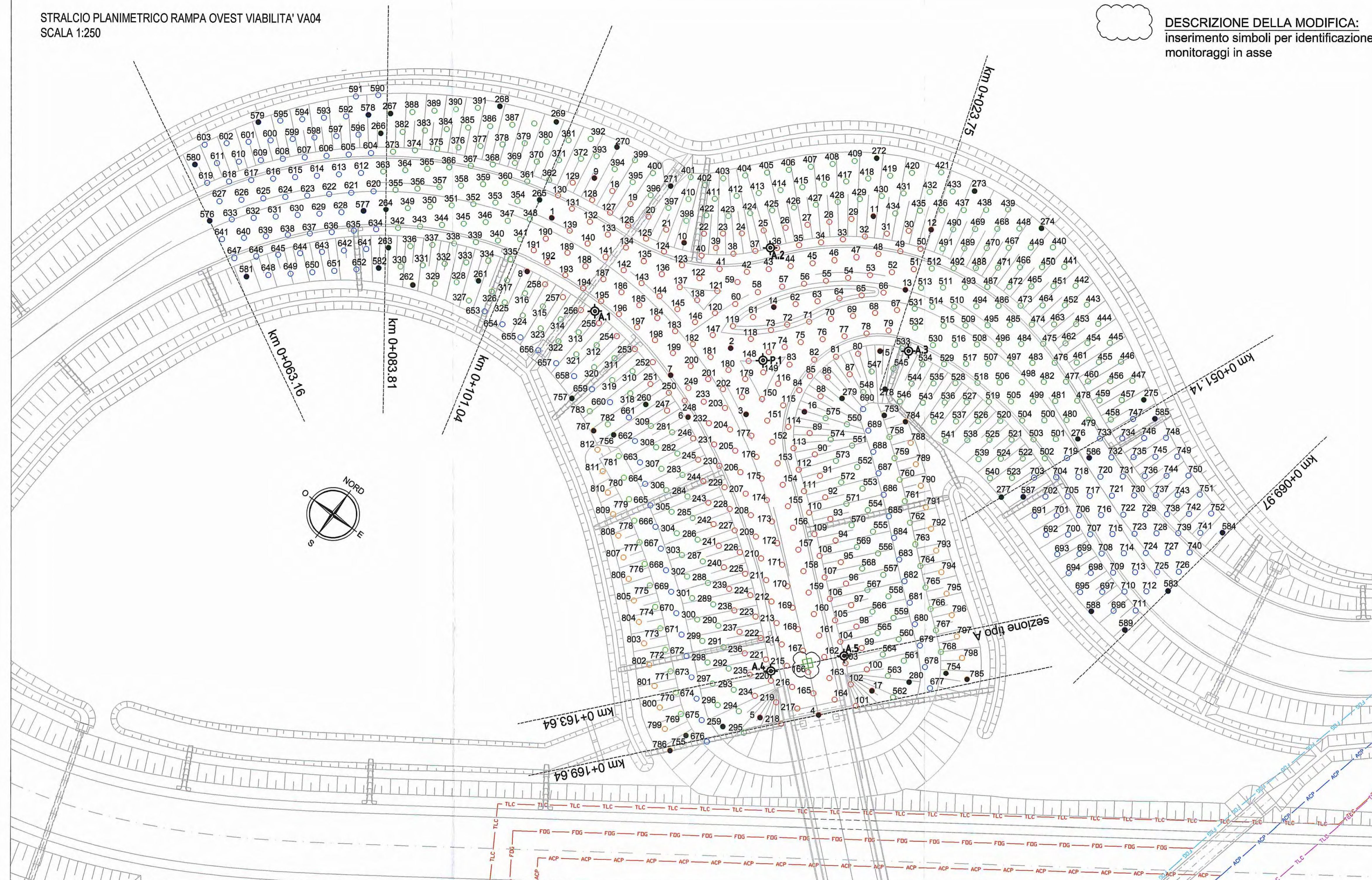
SEZIONE TIPO "C"



SEZIONE TIPO "A"



STRALCIO PLANIMETRICO RAMPA OVEST VIABILITA' VA04  
SCALA 1:250

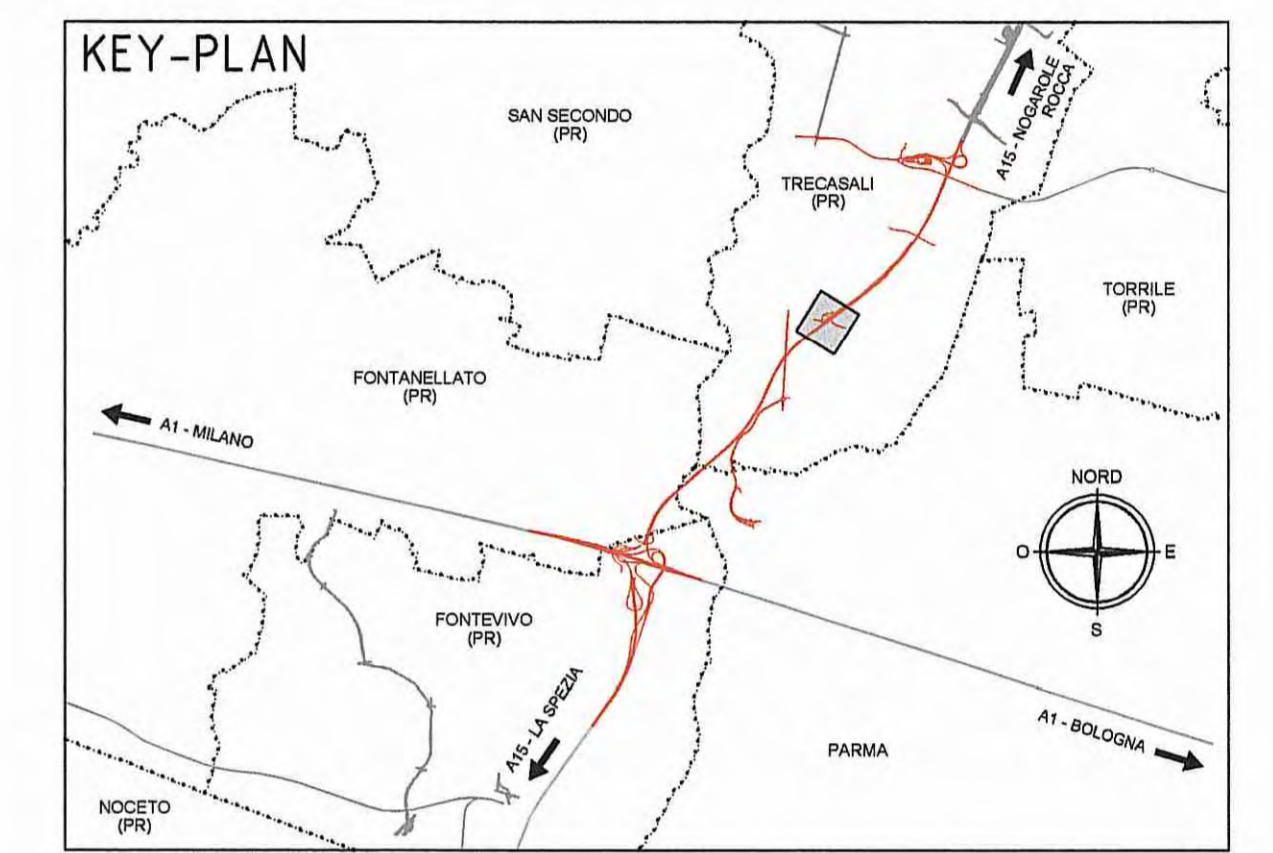
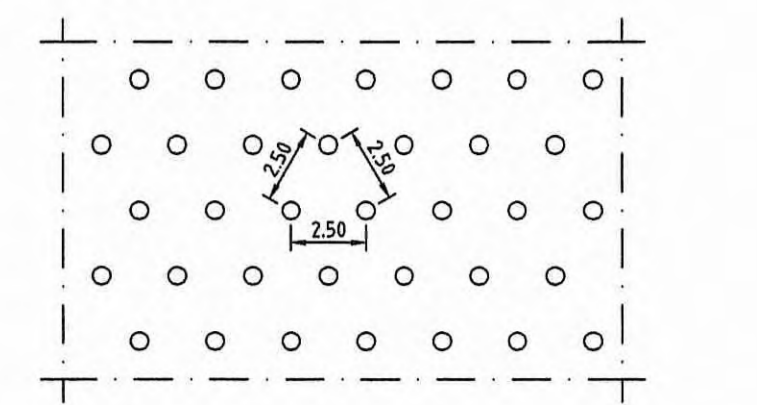


DESCRIZIONE DELLA MODIFICA:  
inserimento simboli per identificazione monitoraggi in asse

LEGENDA

- ELEMENTI DI CARATTERE PROGETTUALE
- DRENI CON LUNGHEZZA PARI A 9m
  - DRENI CON LUNGHEZZA PARI A 10m
  - DRENI CON LUNGHEZZA PARI A 11m
  - DRENI CON LUNGHEZZA PARI A 12m
  - DRENI CON LUNGHEZZA PARI A 13m
  - DRENI CON LUNGHEZZA PARI A 14m
  - DRENI CON LUNGHEZZA PARI A 15m
  - DRENI CON LUNGHEZZA PARI A 16m
  - DRENI CON LUNGHEZZA PARI A 17m
  - DRENI CON LUNGHEZZA PARI A 18m
  - PUNTI CON COORDINATE PER ALLINEAMENTO MAGLIA DRENI
  - PUNTI CON COORDINATE PER MONITORAGGIO STRUMENTALE
- MONITORAGGI IN ASSE STRADALE (PIEZOMETRI E ASSESTIMETRI DI PROFONDITA') PER I QUALI NON NECESSITANO COORDINATE SPECIFICHE DI TRACCIAMENTO (NB. RAPPRESENTATI CON COLORE COME DA SEZIONI TIPOLOGICHE)

SCHEMA DISPOSIZIONE DRENI:  
MAGLIA TRIANGOLARE CON INTERASSE DRENI A PASSO 2.50m



COORDINATE TRACCIAMENTO PUNTI DI ALLINEAMENTO MAGLIA DRENI (RAMPA OVEST VIABILITA' VA04)

COORDINATE PUNTI DI MONITORAGGIO STRUMENTALE

PUNTO	E (m)	N (m)
A.1	304214.323	107415.676
A.2	304226.025	107433.258
A.3	304245.481	107433.282
A.4	304254.617	107394.942
A.5	304260.215	107401.273
P.1	304232.922	107422.600

dove:  
"A" : ASSESTIMETRO A PIASTRA  
"P" : PIEZOMETRO

PUNTO	E (m)	N (m)
1	304204.174	107421.181
2	304229.171	107421.521
3	304235.038	107416.558
4	304261.927	107394.154
5	304256.809	107389.964
6	304229.920	107412.368
7	304225.510	107414.976
8	304205.512	107414.704
9	304205.335	107427.693
10	304217.834	107427.863
11	304233.240	107443.088
12	304239.411	107445.803
13	304241.070	107438.623
14	304230.317	107428.165
15	304242.910	107431.352
16	304240.156	107420.748
17	304265.124	107399.944

PUNTO	E (m)	N (m)
259	304254.037	107386.637
260	304225.227	107410.642
261	304201.733	107410.561
262	304195.027	107405.693
263	304191.315	107407.365
264	304188.504	107410.659
265	304201.817	107422.017
266	304182.883	107417.247
267	304182.429	107419.705
268	304191.939	107427.819
269	304198.098	107430.228
270	304205.276	107432.023
271	304212.775	107432.125
272	304229.807	107448.616
273	304240.746	107452.282
274	304249.332	107453.407
275	304270.115	107444.786
276	304266.797	107436.787
277	304263.803	107426.309
278	304245.929	107428.248
279	304242.658	107424.507
280	304267.896	107403.271

PUNTO	E (m)	N (m)
576	304173.289	107397.678
577	304186.603	107409.036
578	304180.527	107418.063
579	304171.018	107409.970
580	304168.123	107401.808
581	304180.358	107395.171
582	304191.769	107404.906
583	304285.270	107429.123
584	304286.279	107438.080
585	304272.424	107443.828
586	304269.106	107435.829
587	304265.787	107427.830
588	304279.643	107422.082
589	304283.936	107422.645

PUNTO	E (m)	N (m)
753	304247.620	107425.801
754	304270.668	107406.597
755	304251.265	107383.311
756	304224.376	107405.715
757	304218.128	107406.214

PUNTO	E (m)	N (m)
784	304249.966	107426.664
785	304273.014	107407.461
786	304250.840	107380.847
787	304222.289	107404.750

RIEPILOGO CONTEGGIO DRENI

L=18m ==> da numero 1 a 258  
==> totale dreni 258

L=16m ==> da numero 259 a 575  
==> totale dreni 317

L=14m ==> da numero 576 a 752  
==> totale dreni 177

L=12m ==> da numero 753 a 783  
==> totale dreni 31

L=10m ==> da numero 784 a 812  
==> totale dreni 29

Comittente: **AUTOCAMIONALE DELLA CISA S.p.A.**  
Via Camboara 26/A - Frazione Ponte Taro - 43015 NOCETO (PR)

Impresa Esecutrice: **PIZZAROTTI**  
FONDATA NEL 1910

**AUTOSTRADA DELLA CISA A15  
RACCORDO AUTOSTRADALE A15/A22  
CORRIDOIO PLURIMODALE TIRRENO-BRENNERO  
RACCORDO AUTOSTRADALE FRA L'AUTOSTRADA DELLA CISA-FONTEVIVO (PR)  
E L'AUTOSTRADA DEL BRENNERO-NOGAROLE ROCCA (VR), I LOTTO.**  
C.U.P. G61B0400060008 C.I.G. 307068161E

**PROGETTO ESECUTIVO**

AUTOCAMIONALE DELLA CISA S.p.A.  
Il Direttore TIBRE: *[Signature]* Il Responsabile del Procedimento: *[Signature]* Il Presidente: *[Signature]*

IMPRESA PIZZAROTTI & C. S.p.A.  
Il Direttore Tecnico: *[Signature]* Dott. *[Signature]* Bondanelli

PROGETTAZIONE DI: **PIZZAROTTI**  
FONDATA NEL 1910  
Il Progettista: **Ing. Fabio Nigrelli**  
Ordine degli Ingegneri della Provincia di Palermo n. 3581

A.T.I.: **idrosse** **ROCKSOIL** **VIA**  
Il Coordinatore per la Sicurezza in fase di Progettazione: **Ing. Giovanni Maria Cepparotti**  
Ordine degli Ingegneri della Provincia di Viterbo n. 392

Consulenza specialistica a cura di: **Ing. Pietro MAZZOLI**  
Impresa Pizzarotti & C. S.p.A. (IMPRESA PIZZAROTTI)  
Ing. Pietro Mazzoli (INGEGNERE PARMA n. 821)

Titolo Elaborato: **Asse principale  
Varianti alle viabilità maggiori e minori - viabilità interferita  
Viabilità interferita - Via Grande (cavalcavia P3)  
Planimetria dreni - Tav. 1/2**

Data Emisione Progetto: 18/03/2014  
Scala: 1:250

Identif. Elaborato:

NRO IDENTIFICATIVO	CODICE COMMESSA	LOTTO	FASE	ENTE	AMBITO	CAL. OPERA	NRO OPERA	PARTE OPERA	TIPO DOC.	NRO PROJ.	DOC. REVISIONE
	RAAA	1	E	I	AP	VA	04	G	PL	OO1	B

Rev. Data Descrizione Revisione Redatto Controllato Approvato

Rev.	Data	Descrizione Revisione	Redatto	Controllato	Approvato
B	20/01/2014	Lettera Comune Sissa-Trecabali (n. 5) del 5/12/2013 del 21/11/2014) e istruttoria A15	VARBANI	NIGRELLI	MAZZOLI
A	27/08/2014	RIMMISSIONE PROGETTO ESECUTIVO	VARANI	NIGRELLI	MAZZOLI