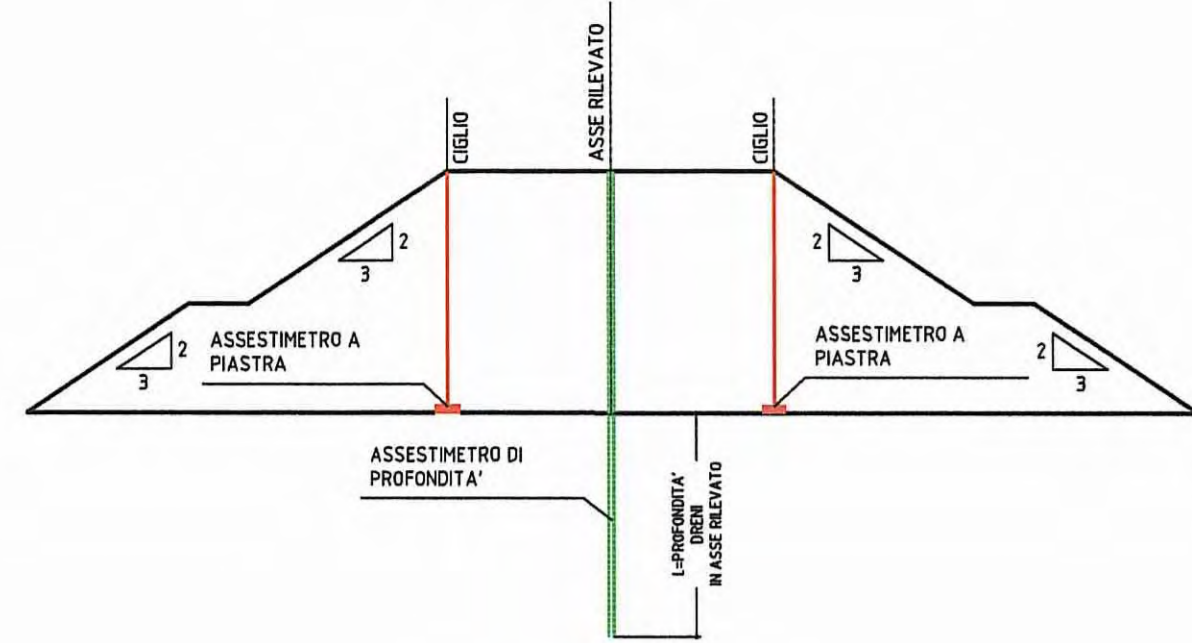
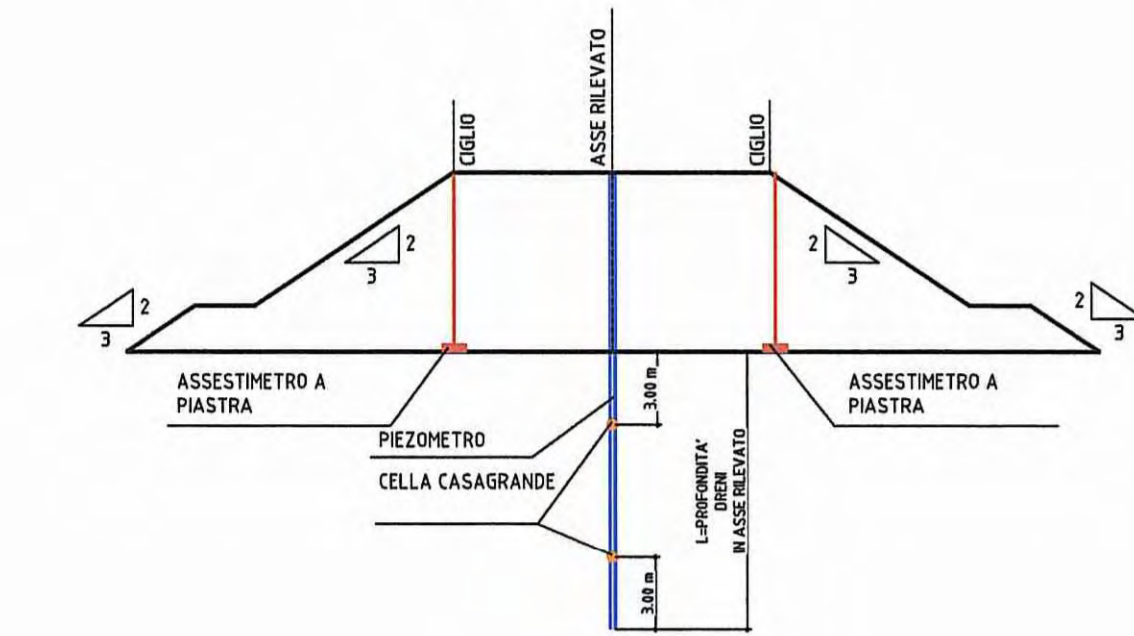


SEZIONI TIPOLOGICHE MONITORAGGI

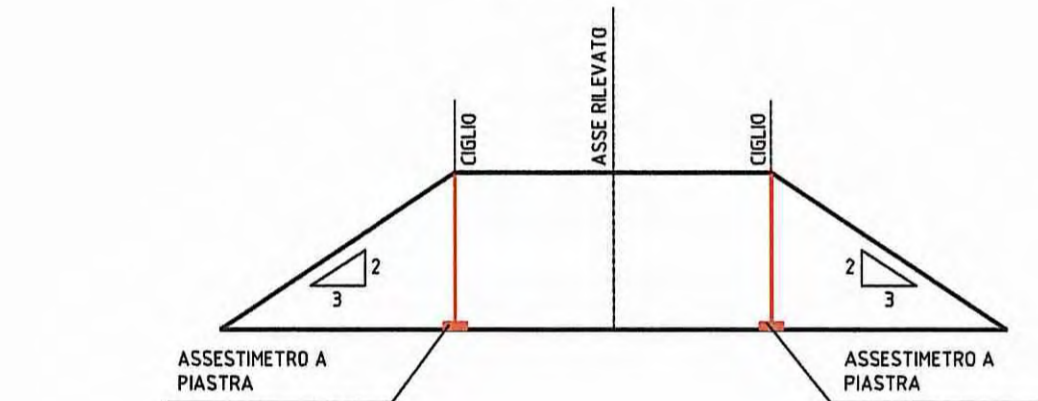
SEZIONE TIPO "A"



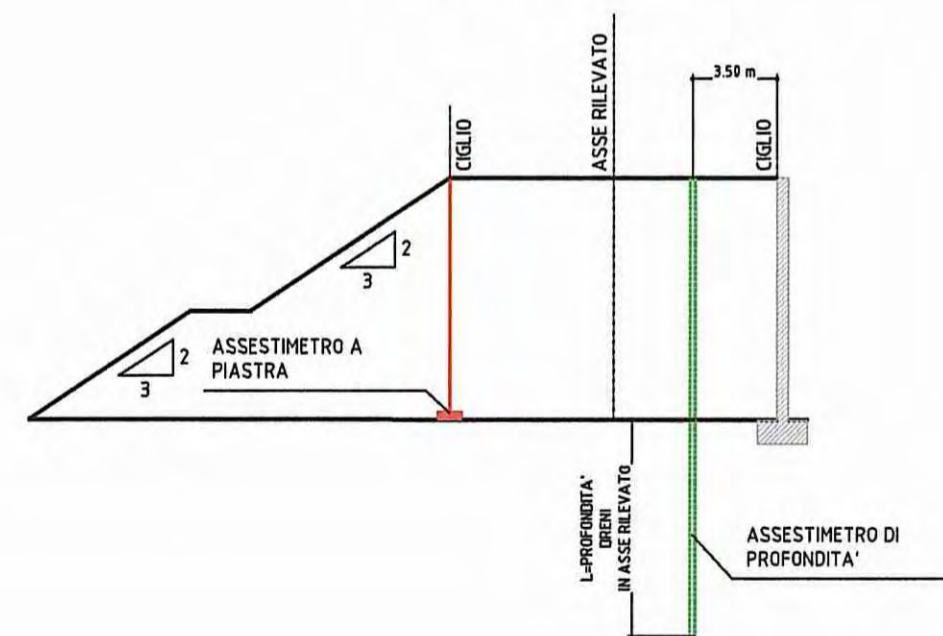
SEZIONE TIPO "B"



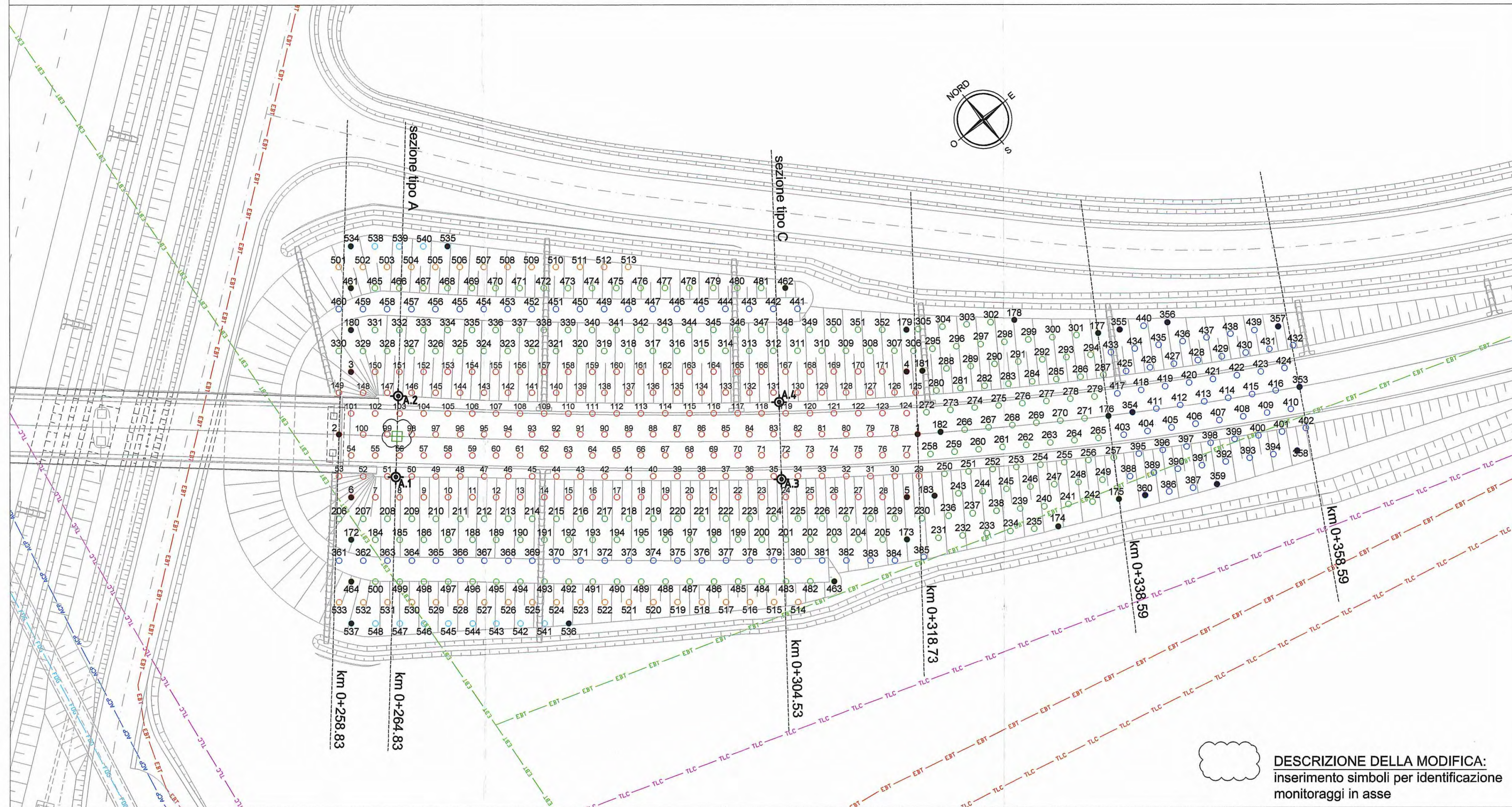
SEZIONE TIPO "C"



SEZIONE TIPO "A\*\*"



STRALCIO PLANIMETRICO RAMPA EST VIABILITA' VA04  
SCALA 1:250



DESCRIZIONE DELLA MODIFICA:  
inserimento simboli per identificazione monitoraggi in asse

COORDINATE TRACCIAMENTO PUNTI DI ALLINEAMENTO MAGLIA DRENI (RAMPA EST VIABILITA' VA04)

COORDINATE PUNTI DI MONITORAGGIO STRUMENTALE

| PUNTO | E (m)      | N (m)      |
|-------|------------|------------|
| A.1   | 304330.461 | 107327.956 |
| A.2   | 304336.021 | 107334.263 |
| A.3   | 304360.983 | 107302.215 |
| A.4   | 304365.928 | 107308.504 |

dove:  
"A" : ASSESTIMETRO A PIASTRA  
"P" : PIEZOMETRO

| PUNTO | E (m)      | N (m)      |
|-------|------------|------------|
| 1     | 304374.759 | 107296.775 |
| 2     | 304328.745 | 107335.078 |
| 3     | 304333.861 | 107339.270 |
| 4     | 304378.054 | 107302.483 |
| 5     | 304369.743 | 107292.499 |
| 6     | 304325.550 | 107329.286 |

| PUNTO | E (m)      | N (m)      |
|-------|------------|------------|
| 172   | 304322.780 | 107325.958 |
| 173   | 304366.973 | 107289.171 |
| 174   | 304379.887 | 107280.158 |
| 175   | 304386.474 | 107278.281 |
| 176   | 304391.160 | 107285.559 |
| 177   | 304395.844 | 107292.839 |
| 178   | 304390.057 | 107299.434 |
| 179   | 304380.824 | 107305.811 |
| 180   | 304336.632 | 107342.598 |
| 181   | 304379.360 | 107301.512 |
| 182   | 304376.721 | 107295.447 |
| 183   | 304372.020 | 107290.794 |

| PUNTO | E (m)      | N (m)      |
|-------|------------|------------|
| 353   | 304408.278 | 107275.223 |
| 354   | 304393.297 | 107284.269 |
| 355   | 304397.774 | 107291.683 |
| 356   | 304402.054 | 107289.098 |
| 357   | 304410.565 | 107281.429 |
| 358   | 304403.850 | 107270.309 |
| 359   | 304395.241 | 107272.979 |
| 360   | 304388.821 | 107276.856 |

| PUNTO | E (m)      | N (m)      |
|-------|------------|------------|
| 461   | 304339.402 | 107345.926 |
| 462   | 304373.987 | 107317.136 |
| 463   | 304358.438 | 107290.641 |
| 464   | 304320.010 | 107322.630 |

| PUNTO | E (m)      | N (m)      |
|-------|------------|------------|
| 534   | 304342.172 | 107349.254 |
| 535   | 304349.858 | 107342.856 |
| 536   | 304334.532 | 107304.907 |
| 537   | 304317.240 | 107319.302 |

RIEPILOGO CONTEGGIO DRENI

L=18m ==> da numero 1 a 171  
==> totale dreni 171

L=16m ==> da numero 172 a 352  
==> totale dreni 181

L=14m ==> da numero 353 a 460  
==> totale dreni 108

L=12m ==> da numero 461 a 500  
==> totale dreni 40

L=10m ==> da numero 501 a 533  
==> totale dreni 33

L=9m ==> da numero 534 a 548  
==> totale dreni 15

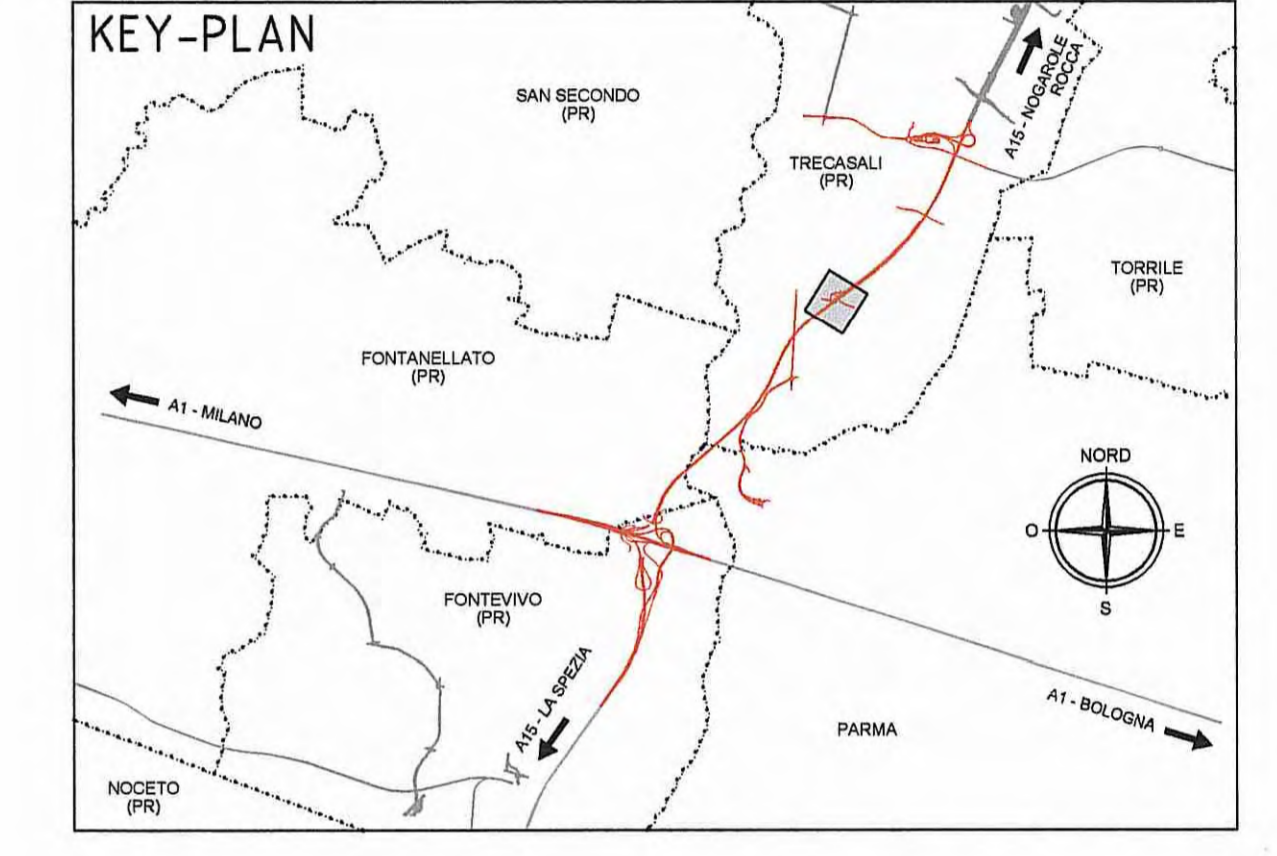
LEGENDA

ELEMENTI DI CARATTERE PROGETTUALE

- DRENI CON LUNGHEZZA PARI A 9m
- DRENI CON LUNGHEZZA PARI A 10m
- DRENI CON LUNGHEZZA PARI A 11m
- DRENI CON LUNGHEZZA PARI A 12m
- DRENI CON LUNGHEZZA PARI A 13m
- DRENI CON LUNGHEZZA PARI A 14m
- DRENI CON LUNGHEZZA PARI A 15m
- DRENI CON LUNGHEZZA PARI A 16m
- DRENI CON LUNGHEZZA PARI A 17m
- DRENI CON LUNGHEZZA PARI A 18m
- PUNTI CON COORDINATE PER ALLINEAMENTO MAGLIA DRENI
- ⊕ PUNTI CON COORDINATE PER MONITORAGGIO STRUMENTALE

SCHEMA DISPOSIZIONE DRENI: MAGLIA TRIANGOLARE CON INTERASSE DRENI A PASSO 2.50m

MONITORAGGI IN ASSE STRADALE (PIEZOMETRI E ASSESTIMETRI DI PROFONDITA') PER I QUALI NON NECESSITANO COORDINATE SPECIFICHE DI TRACCIAMENTO (NB. RAPPRESENTATI CON COLORE COME DA SEZIONI TIPOLOGICHE)



Comittente: **AUTOCAMIONALE DELLA CISA S.p.A.**  
Via Camboara 26/A - Frazione Ponte Taro - 43015 NOCETO (PR)

Impresa Esecutrice: **PIZZAROTTI**  
FONDATA NEL 1910

**AUTOSTRADA DELLA CISA A15  
RACCORDO AUTOSTRADALE A15/A22  
CORRIDOIO PLURIUNODALE TIRRENO-BRENNERO  
RACCORDO AUTOSTRADALE FRA L' AUTOSTRADA DELLA CISA-FONTEVIVO (PR)  
E L' AUTOSTRADA DEL BRENNERO-NOGAROLE ROCCA (VR). I LOTTO.**  
C.U.F. G61B0400060008 C.I.G. 30706161E

**PROGETTO ESECUTIVO**

AUTOCAMIONALE DELLA CISA S.p.A.  
Il Direttore TIBRE: *[Signature]* Il Responsabile del Procedimento: *[Signature]* Il Presidente: *[Signature]*

IMPRESA PIZZAROTTI & C. S.p.A.  
Il Direttore Tecnico: *[Signature]* Il Geologo: NA

PROGETTAZIONE DI: **PIZZAROTTI**  
Il Progettista: Ing. Fabio Nigrelli  
Ordine degli Ingegneri della Provincia di Parma n. 3581

A.T.I.: **idrosse** **ROCKSOIL** **VIA**  
Il Coordinatore per la Sicurezza in fase di Progettazione: Ing. Giovanni Maria Cepparotti  
Ordine degli Ingegneri della Provincia di Viterbo n. 392

Consulenza specialistica a cura di: **PIETRO MAZZOLI**  
Impresa Pizzarotti & C. S.p.A. Ingegneri  
Ing. Pietro Mazzoli Ingegnere  
Ordine degli Ingegneri della Provincia di Parma n. 821

Titolo Elaborato: **Asse principale  
Varianti alle viabilità maggiori e minori - viabilità interferita  
Viabilità interferita - Via Grande (cavalcavia P3)  
Planimetria dreni - Tav. 2/2**  
Data Emissione Progetto: 18/03/2014  
Scala: 1:250

Identif. Elaborato:

| N.RO IDENTIFICATIVO | COLORE CONMESSA | LOTTO | FASE | DATA | AMBITO | DATA OPERA | N.RO OPERA | PARTE OPERA | TIPO DOC. | N.RO PROGR. DOC. | REVISIONE |
|---------------------|-----------------|-------|------|------|--------|------------|------------|-------------|-----------|------------------|-----------|
| 1                   | RAAA            | 1     | E    | I    | AP     | VA         | 04         | G           | PL        | 002              | B         |

Rev. Data DESCRIZIONE REVISIONE Redatto Controllato Approvato