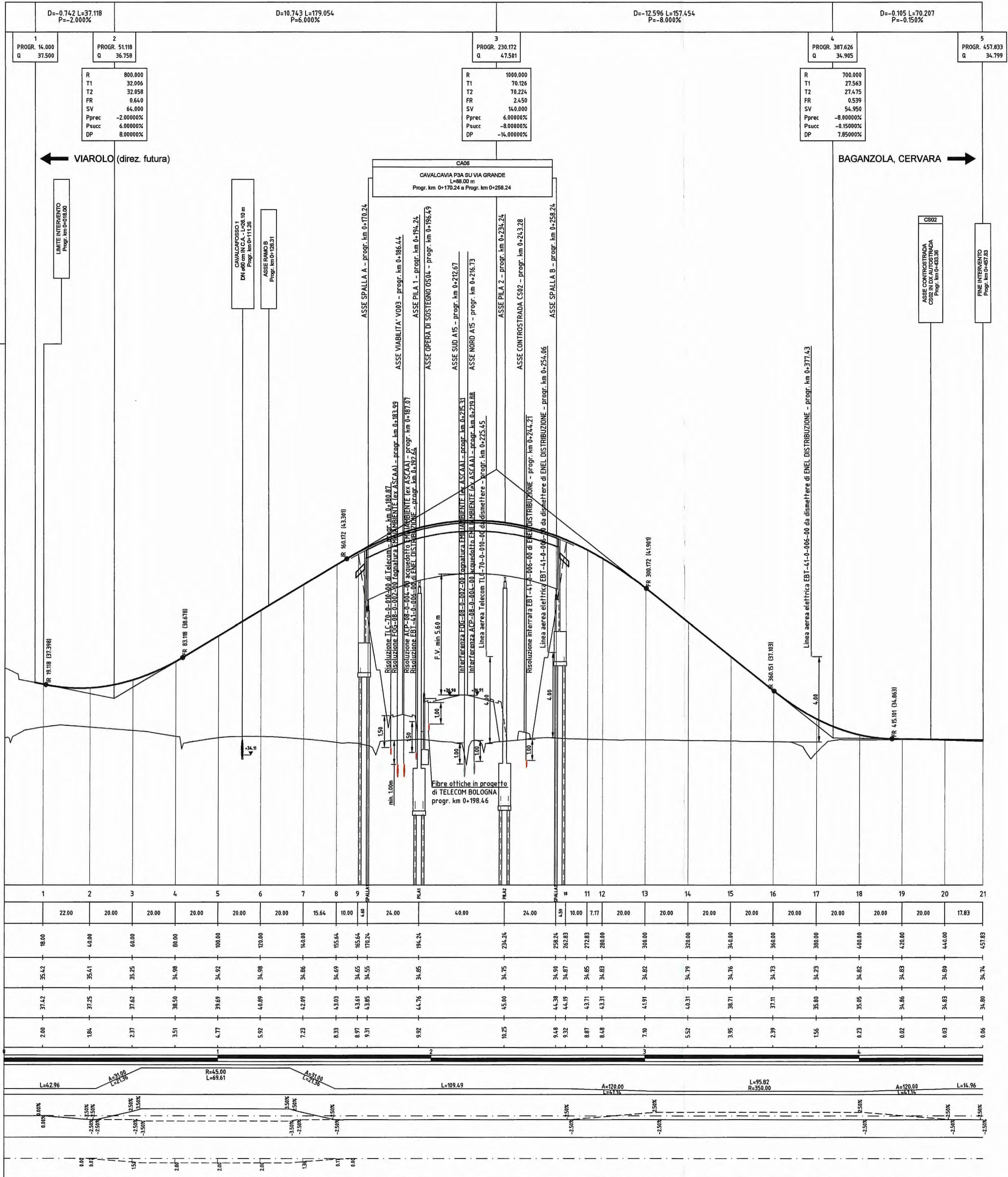


LIVELLETTE DIFF. DI QUOTA DISTANZA PENDENZA



PROFILO LONGITUDINALE ASSE VIARIO VA04 VIABILITA' INTERFERITA VIA GRANDE ASSE PRINCIPALE

SCALA QUOTE 1:100
SCALA DISTANZE 1:1000
Q.T. RIE. 28.000

NUMERO SEZIONI	1	2	3	4	5	6	7	8	9	10	11	12	13	14	15	16	17	18	19	20	21	
DISTANZE PARZIALI		22.00	20.00	20.00	20.00	20.00	20.00	15.64	10.00	4.48	24.00	4.00	24.00	20.00	20.00	20.00	20.00	20.00	20.00	20.00	17.83	
DISTANZE PROGRESSIVE	18.00	40.00	60.00	80.00	100.00	120.00	140.00	155.64	165.64	170.24	194.24	198.24	218.24	238.24	258.24	278.24	298.24	318.24	338.24	358.24	378.24	457.83
QUOTE TERRENO	35.42	35.41	35.25	34.98	34.92	34.98	34.86	34.69	34.65	34.55	34.85	34.75	34.75	34.79	34.76	34.73	34.23	34.62	34.83	34.69	34.74	
QUOTE PROGETTO	37.42	37.25	37.62	38.50	39.69	40.89	42.89	43.03	43.61	43.85	44.76	45.80	46.31	46.31	38.71	37.11	35.80	35.05	34.86	34.83	34.80	
DIFFERENZA DI QUOTA	2.00	1.84	2.37	3.51	4.77	5.92	7.23	8.33	8.97	9.31	9.92	10.25	9.56	9.52	3.95	2.39	1.56	0.23	0.02	0.03	0.06	
ETTOMETRICHE																						
ANDAMENTO PLANIMETRICO	<p>L=42.96 A=21.00 R=45.00 L=49.61 A=21.00 R=45.00 L=109.49 A=120.00 L=64.16 L=95.82 R=350.00 A=120.00 L=64.16 L=14.96</p>																					
ANDAMENTO CIGLI	<p>0.00% 0.00% -2.50% -2.50% 0.00% 0.00% 0.00% 0.00% 0.00% 0.00% 0.00% 0.00% 0.00% 0.00% 0.00% 0.00% 0.00% 0.00% 0.00% 0.00% 0.00% 0.00%</p>																					
ALLARGAMENTI IN CURVA	<p>0.00 0.00 1.50 2.00 2.00 2.00 2.00 1.50 0.00 0.00 0.00 0.00 0.00 0.00 0.00 0.00 0.00 0.00 0.00 0.00 0.00 0.00</p>																					

Commitment: **AUTOCAMIONALE DELLA CISA S.p.A.**
Via Camboara 26/A - Frazione Ponte Taro - 43015 NOCETO (PR)

Impresa Esecutrice: **PIZZAROTTI**
FONDATA NEL 1910

**AUTOSTRADA DELLA CISA A15
RACCORDO AUTOSTRADALE A15/A22
CORRIDOIO PLURIMODALE TIRRENO-BRENNERO
RACCORDO AUTOSTRADALE FRA L' AUTOSTRADA DELLA CISA-FONTEVIVO (PR)
E L' AUTOSTRADA DEL BRENNERO-NOGAROLE ROCCA (VR). I LOTTO.**
C.U.P. G61B0400060008 C.I.G. 307068161E

PROGETTO ESECUTIVO

Il Direttore TIRRE: *[Signature]* Il Responsabile del Procedimento: *[Signature]* Il Proponente: *[Signature]*

IMPRESA PIZZAROTTI & C. S.p.A.
Il Direttore Tecnico: *[Signature]* **NA**

Il Geologo: **NA**

PROGETTAZIONE DI: **PIZZAROTTI**
Il Progettista: **Ing. Fabio Nigrelli**
Ordine degli Ingegneri della Provincia di Palermo n. 1551

A.T.I.: **idresse** **ROCKSOIL** **VIA**
Il Coordinatore per la Sicurezza in fase di Progettazione: **Ing. Giovanni Maria Cepparotti**
Ordine degli Ingegneri della Provincia di Viterbo n. 392

Consulenza specialistica a cura di: **NA**
Progettista Responsabile Integrale: **Ing. Pietro MAZZOLI**
Impresa Pizzarotti & C. S.p.A. **INGEGNERI**
Ing. Pietro Mazzoli **INGEGNERI**
Ordine degli Ingegneri della Provincia di Parma n. 821

Titolo Elaborato: **Asse principale
Varianti alle viabilità maggiori e minori - viabilità interferita
Viabilità interferita Via Grande (cavalcavia P3)
Profilo longitudinale di progetto - Tav. 1/2**
Data Emisione Progetto: **18/03/2014**
Scala: **1:1'000/100**

Identif. Elaborato:

NUM. IDENTIFICATIVO	COICE COMMESSA	LOTTO	FASE	ENTE	AMBITO	DIR. OPERA	NUM. OPERA	PARTE OPERA	TIPO DOC.	NUM. PROG.	DOC.	REVISIONE
	RAAA	1	E	I	AP	VA	04	C	PR	001	C	

Rev.	Data	DESCRIZIONE REVISIONE	Redatto	Controlato	Approvato
C	20/01/2015	Lettera Comune Sissa-Trecastelli (punto 6 prot. n° 11239 del 21/11/2014)	L. VARANI	F. NIGRELLI	P. MAZZOLI
B	02/10/2014	Istruttoria RINA prot. n° 730 del 08/09/2014	L. TESTA	F. NIGRELLI	P. MAZZOLI
A	27/06/2014	RIEMMISSIONE PROGETTO ESECUTIVO	F. LANDO	F. NIGRELLI	MAZZOLI

Il presente documento non potrà essere copiato, riprodotto o altrimenti pubblicato, in tutto o in parte, senza il consenso scritto dell'Autocamionale della Cisa S.p.A. con il quale non interviene né provvede a fornire il logo. Il presente documento non potrà essere copiato, riprodotto o altrimenti pubblicato, in tutto o in parte, senza il consenso scritto dell'Autocamionale della Cisa S.p.A. con il quale non interviene né provvede a fornire il logo.