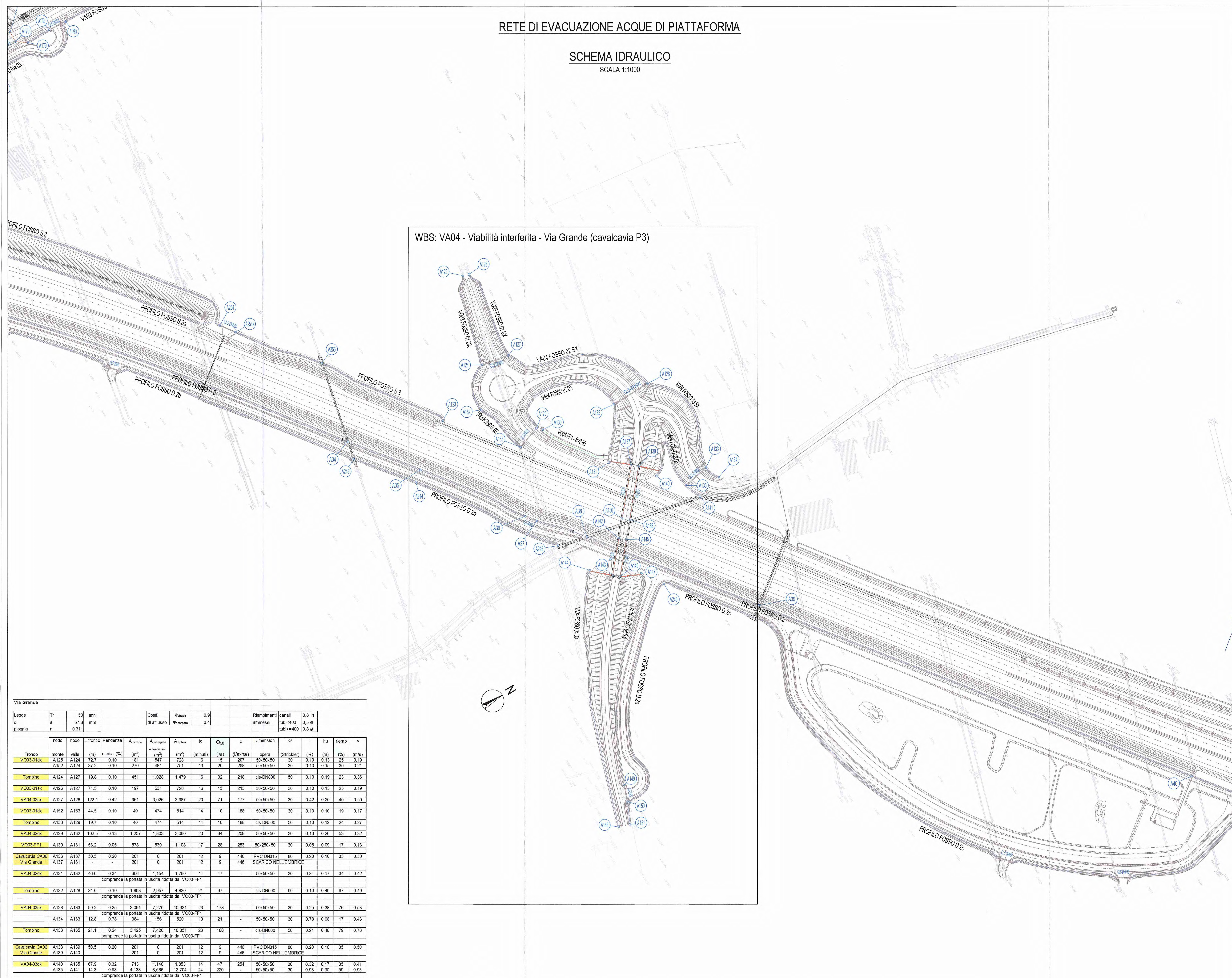


RETE DI EVACUAZIONE ACQUE DI PIATTAFORMA

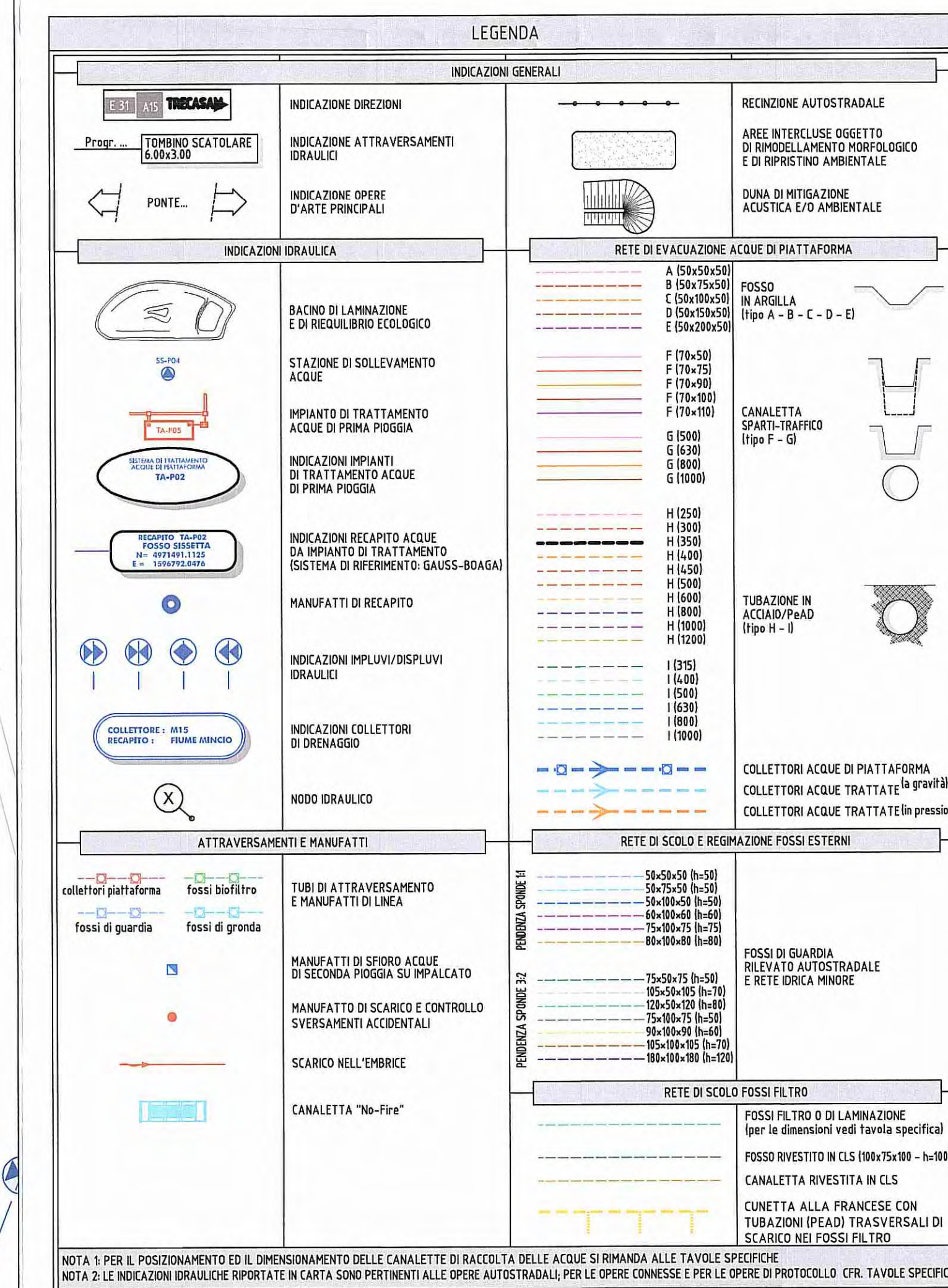
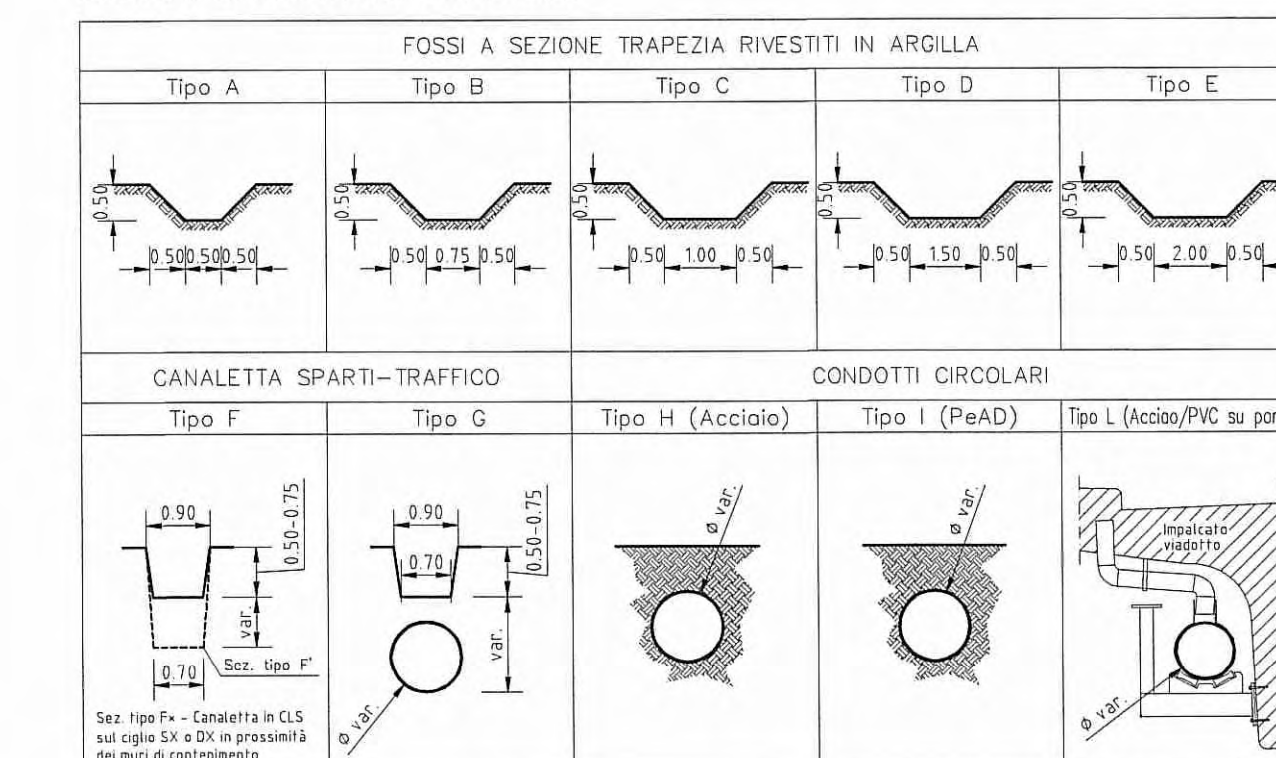
SCHEMA IDRAULICO

SCALA 1:1000



WBS: VA04 - Viabilità interferita - Via Grande (cavalcavia P3)

SEZIONI TIPOLOGICHE CONDOTTI



**Autocamionale della CISA S.p.A.**  
Via Combaro 26/A - Frazione Ponte Taro - 43015 NOCETO (PR)

**PIZZAROTTI**  
FONDATA NEL 1910

**PROGETTO ESECUTIVO**

**PROGETTAZIONE DI:** PIZZAROTTI, idrosse engineering, ROCK-SOIL, VIA

**Consulenza specialistica a cura di:** PIZZAROTTI, idrosse engineering, ROCK-SOIL, VIA

**Titolo Elaborato:** VA - Varianti alle viabilità maggiori o minori - viabilità interferita 04 - Viabilità interferita - Via Grande (cavalcavia P3) Q - Smattonamento acque SCHEMA IDRAULICO

**Data Emissione Progetto:** 18/03/2014  
**Scala:** 1:2.000

Legge di pioggia	Tr	50 anni	Coef. di afflusso	Φ <sub>acqua</sub>	0,8	Riempimenti canali ammessi	canali	0,8 h	Φ	0,8	Φ	0,8	Φ
57,8	0,311												

nodo	nodo	L tronco	Pendenza	A canale	A scarpata	A totale	to	Q <sub>00</sub>	u	Dimensioni	Ks	i	tu	riemp	v	
Tronco	monte	valle	media (%)	(m <sup>2</sup> )	(m <sup>2</sup> )	(m <sup>2</sup> )	(minuti)	(l/s)	(l/sxha)	opera (Strickler)	(%)	(m)	(%)	(m/s)		
VO03-01dx	A125	A124	72,7	0,10	181	547	728	16	15	207	50x50x50	30	0,10	0,13	25	0,19
A152	A124	37,2	0,10	210	481	751	13	20	268	50x50x50	30	0,10	0,15	30	0,21	
Tombino	A124	A127	19,8	0,10	451	1.028	1.479	16	32	218	clis-DN800	50	0,10	0,19	23	0,36
VO03-01tx	A126	A127	71,5	0,10	197	531	728	16	15	213	50x50x50	30	0,10	0,13	25	0,19
VA04-02xx	A127	A128	122,1	0,42	961	3.026	3.987	20	71	177	50x50x50	30	0,42	0,20	40	0,50
VO03-01dx	A152	A153	44,5	0,10	40	474	514	14	10	188	50x50x50	30	0,10	0,10	19	0,17
Tombino	A153	A129	19,7	0,10	40	474	514	14	10	188	clis-DN500	50	0,10	0,12	24	0,27
VA04-024x	A129	A132	102,5	0,13	1.257	1.803	3.060	20	64	209	50x50x50	30	0,13	0,26	53	0,32
VO03-FF1	A130	A131	53,2	0,05	578	830	1.108	17	28	253	50x250x50	30	0,05	0,09	17	0,13
Cavalcavia CA06	A136	A137	50,5	0,20	201	0	201	12	9	446	PVC DN315	80	0,20	0,10	35	0,50
Via Grande	A137	A131	-	-	201	0	201	12	9	446	SCARICO NELLEMBRICE					
VA04-024x	A131	A132	46,6	0,34	606	1.154	1.760	14	47	-	50x50x50	30	0,34	0,17	34	0,42
comprende la portata in uscita ridotta da VO03-FF1																
Tombino	A132	A128	31,0	0,10	1.863	2.957	4.820	21	97	-	clis-DN800	50	0,10	0,40	67	0,49
comprende la portata in uscita ridotta da VO03-FF1																
VA04-034x	A128	A133	90,2	0,25	3.061	7.270	10.331	23	178	-	50x50x50	30	0,25	0,38	76	0,53
comprende la portata in uscita ridotta da VO03-FF1																
Tombino	A134	A133	12,8	0,78	364	156	520	10	21	-	50x50x50	30	0,78	0,08	17	0,43
Tombino	A133	A135	21,1	0,24	3.425	7.428	10.851	23	188	-	clis-DN800	50	0,24	0,48	79	0,78
comprende la portata in uscita ridotta da VO03-FF1																
Cavalcavia CA06	A138	A139	50,5	0,20	201	0	201	12	9	446	PVC DN315	80	0,20	0,10	35	0,50
Via Grande	A139	A140	-	-	201	0	201	12	9	446	SCARICO NELLEMBRICE					
VA04-034x	A140	A135	67,9	0,32	713	1.140	1.853	14	47	254	50x50x50	30	0,32	0,17	35	0,41
Via Grande	A135	A141	14,3	0,98	4.138	8.566	12.704	24	220	-	50x50x50	30	0,98	0,30	59	0,93
comprende la portata in uscita ridotta da VO03-FF1																
Cavalcavia CA06	A142	A143	50,5	0,20	201	0	201	12	9	446	PVC DN315	80	0,20	0,09	35	0,50
Via Grande	A143	A144	-	-	201	0	201	12	9	446	SCARICO NELLEMBRICE					
VA04-044x	A144	A148	206,5	0,20	736	3.245	3.981	21	65	164	50x50x50	30	0,20	0,24	47	0,38
Cavalcavia CA06	A145	A148	50,5	0,20	201	0	201	12	9	446	PVC DN315	80	0,20	0,09	35	0,50
Via Grande	A148	A147	-	-	201	0	201	12	9	446	SCARICO NELLEMBRICE					
VA04-044x	A147	A149	170,9	0,22	1.036	2.823	3.859	19	71	193	50x50x50	30	0,22	0,24	48	0,40
Via Grande	A149	A150	13,7	0,22	1.036	2.823	3.859	19	70	191	clis-DN600	50	0,22	0,26	43	0,61
Via Grande	A150	A151	18,0	0,22	1.834	4.347	6.281	20	120	191	50x50x50	30	0,22	0,32	64	0,46

FOSSI FILTRO

Legge di pioggia	Tr	50 anni	Coef. di afflusso	Φ <sub>acqua</sub>	0,8	Riempimenti canali ammessi	canali	0,8 h	Φ	0,8	Φ	0,8	Φ
57,8	0,311												

FOSSO	DIMENSIONI	Franco Fosso	Volume disponibile	Larghezza Piattoforma	Larghezza Fascia Esterna	Lunghezza Fascia Esterna	Lunghezza Tratto	Φ Strada	Φ Scarpatte	Area Strada	Area Fascia Esterna	Area Bacino	Φ Medio	Area Equivalente	to	Q <sub>00</sub>	Qu	ωw	Wm	Coef. Sicurezza	Volume Fosso
VO03-FF1	0,50 x 2,50	53,16	0,00	80	(*)	(*)	(*)	0,90	0,40	578	530	1.108	0,66	732	17	28	2,2	7.670	35	1,5	52