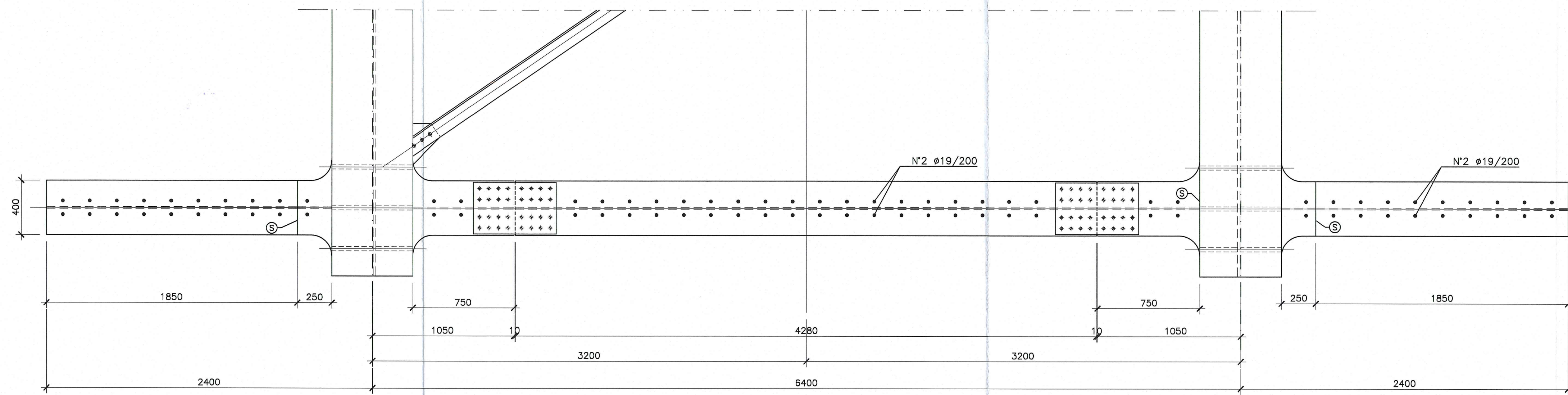
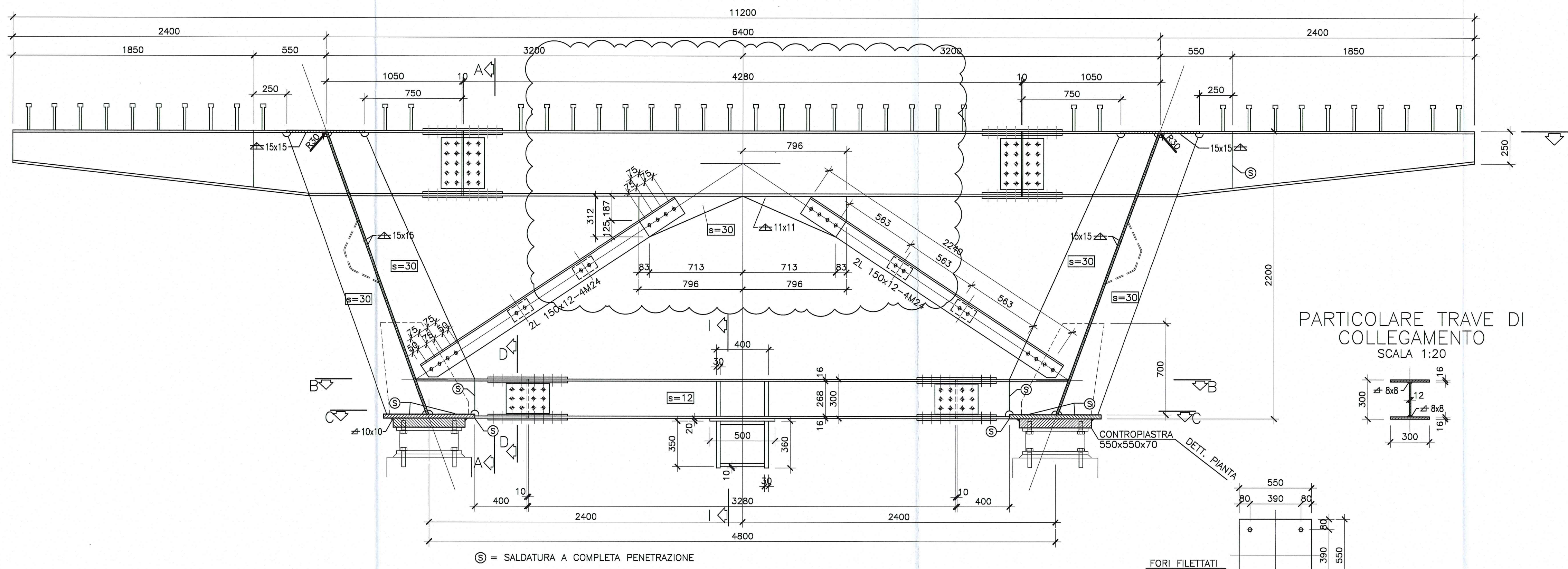


DOCUMENTI DI RIFERIMENTO	
DESCRIZIONE	CODIFICA
CARATTERISTICHE DEI MATERIALI E SPECIFICHE TECNICHE	RAAA1EVAPPV02GSP001.dwg
DESCRIZIONE DELLA MODIFICA:	
Indicare dimensioni gola saldature. Aggiunte dimensioni fazzoletti.	

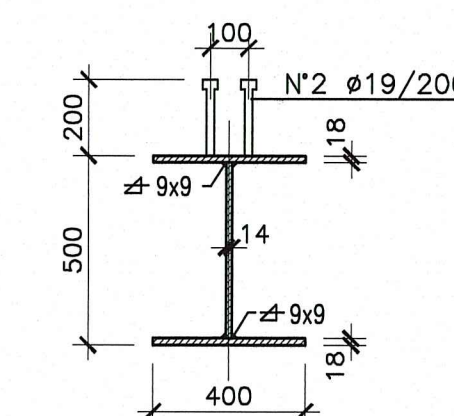
SEZIONE L-L  
SCALA 1:20



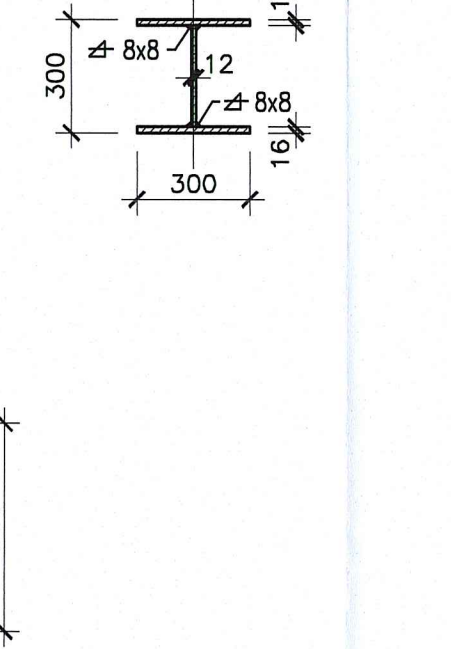
VISTA DIAFRAMMA (DS1)  
SCALA 1:20



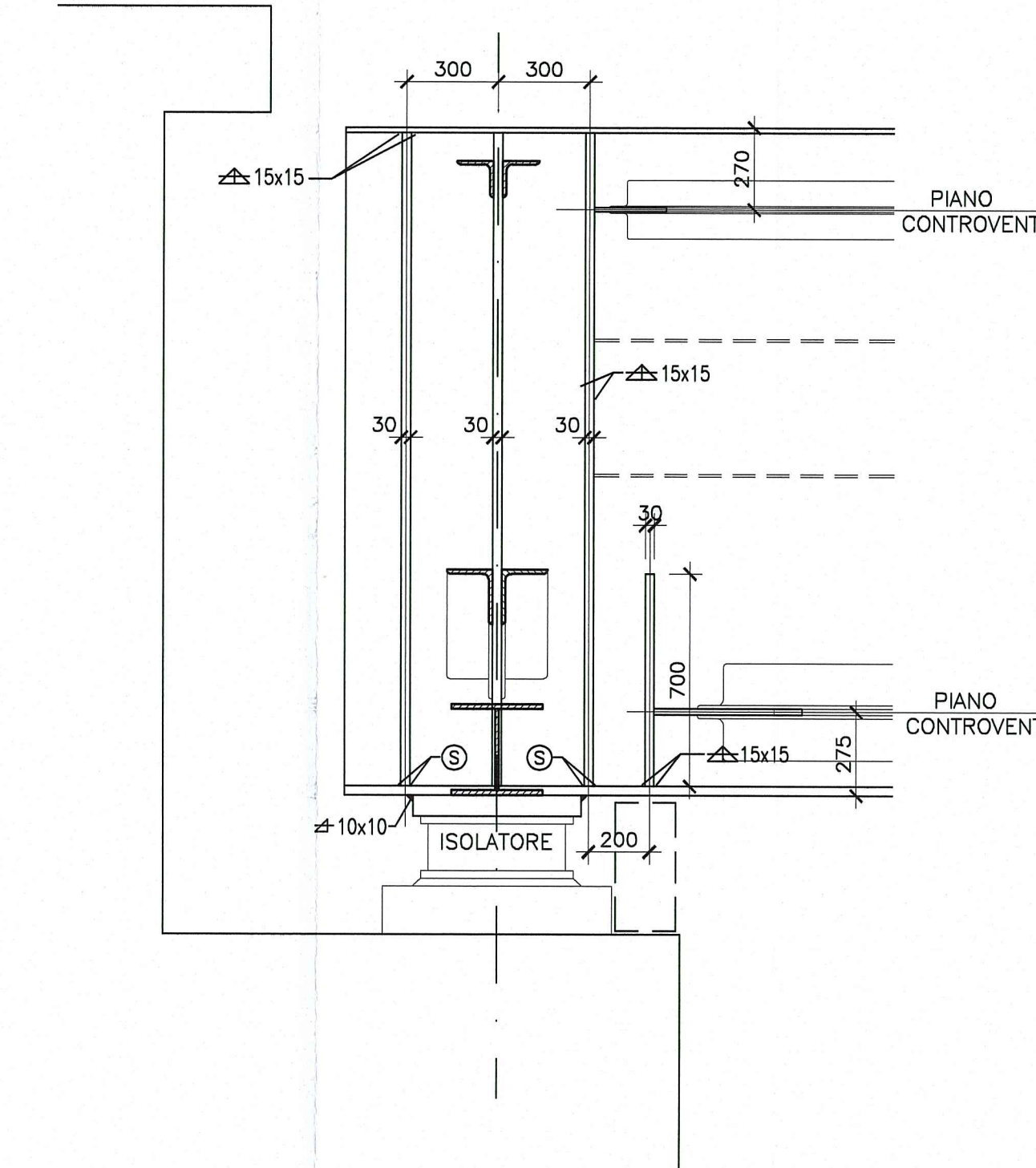
PARTICOLARE TRAVE DI COLLEGAMENTO (SUP.)  
SCALA 1:20



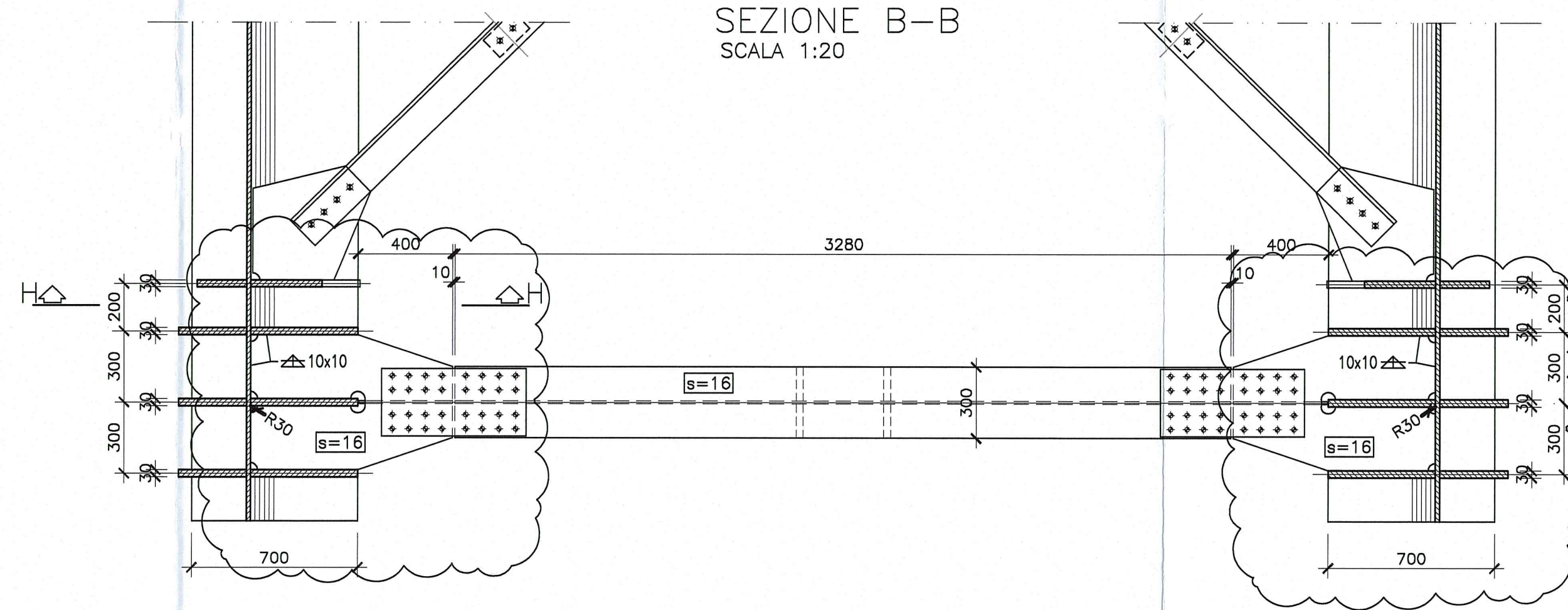
PARTICOLARE TRAVE DI COLLEGAMENTO  
SCALA 1:20



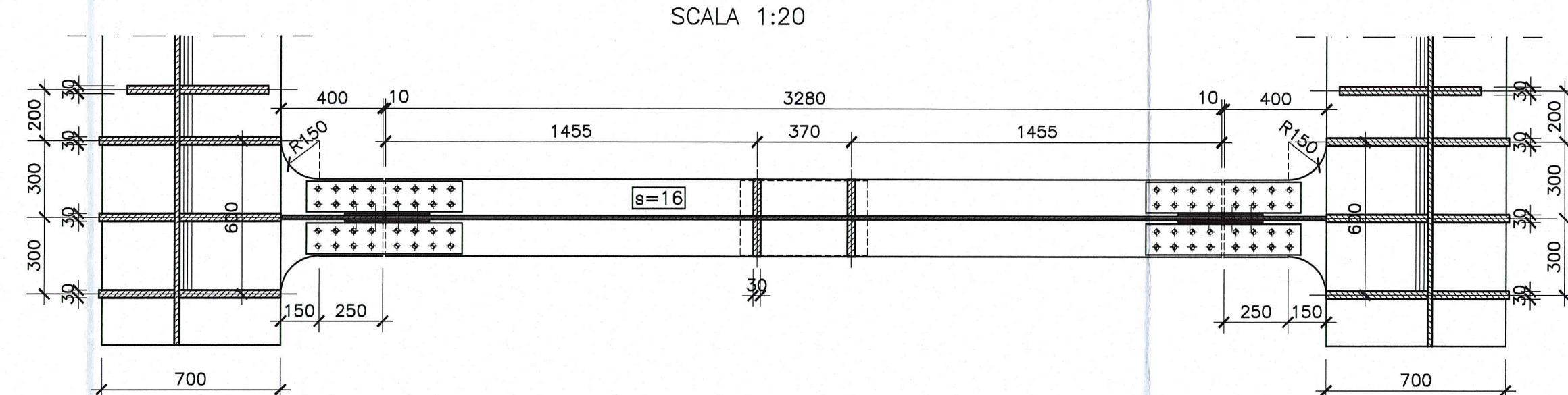
SEZIONE A-A  
SCALA 1:20



SEZIONE B-B  
SCALA 1:20



SEZIONE C-C  
SCALA 1:20



**Autocomonale della CISA S.p.A.**  
Via Combaro 26/A - Frazione Ponte Taro - 43015 NOCETO (PR)

**PIZZAROTTI**  
FONDATA NEL 1918

**Autosvinaio della CISA A15  
RACCORDO AUTOSTRADALE A15/A22  
CORRIDOIO PLURIMODALE TIRRENO-BRENNERO  
RACCORDO AUTOSTRADALE FRA L'AUTOSTRADA DELLA CISA-FONTEVIVO (PR)  
E L'AUTOSTRADA DEL BRENNERO-NOGAROLE ROCCA VRI, 1 LOTTO.**  
[C.U.P. G6180400060008] [C.I.G. 307068161E]

**PROGETTO ESECUTIVO**

Autocomonale della CISA S.p.A.  
Il Direttore: **Ing. PIZZAROTTI & C. S.p.A.**  
Il Responsabile del Progetto: **Ing. Giovanni Maria Cepparotti**  
Il Progettista: **Ing. Pietro Mazzoli**

IMPRESA PIZZAROTTI & C. S.p.A.  
Il Direttore Tecnico: **Ing. PIZZAROTTI & C. S.p.A.**  
Il Geologo: NA

PROGETTAZIONE DI:  
**PIZZAROTTI**  
A.T.I. **idressse** **rockwell** **VIA**

Il Progettista:  
**Ing. Giovanni Maria Cepparotti**  
Il Coordinatore per la Sicurezza in fase di Progettazione:  
**Ing. Giovanni Maria Cepparotti**

Conseguenza specialistica a cura di:  
NA

Progettista Responsabile in fase di Progettazione:  
**Ing. Pietro Mazzoli**  
Il Coordinatore per la Sicurezza in fase di Progettazione:  
**Ing. Pietro Mazzoli**

Titolo Elaborato: **Asse principale  
Ponti e viadotti  
Viadotto svincolo A1 sul torrente Recchio e sul ramo E (ramo C)  
Carpenteria metallica - Diaframma di spalla - Tav. 1/2**

Data Emissione Progetto: **18/03/2014**  
Scala: **varie**

RAAA	1	E	CA	AP	PV	OZ	CA	DOO	B
------	---	---	----	----	----	----	----	-----	---