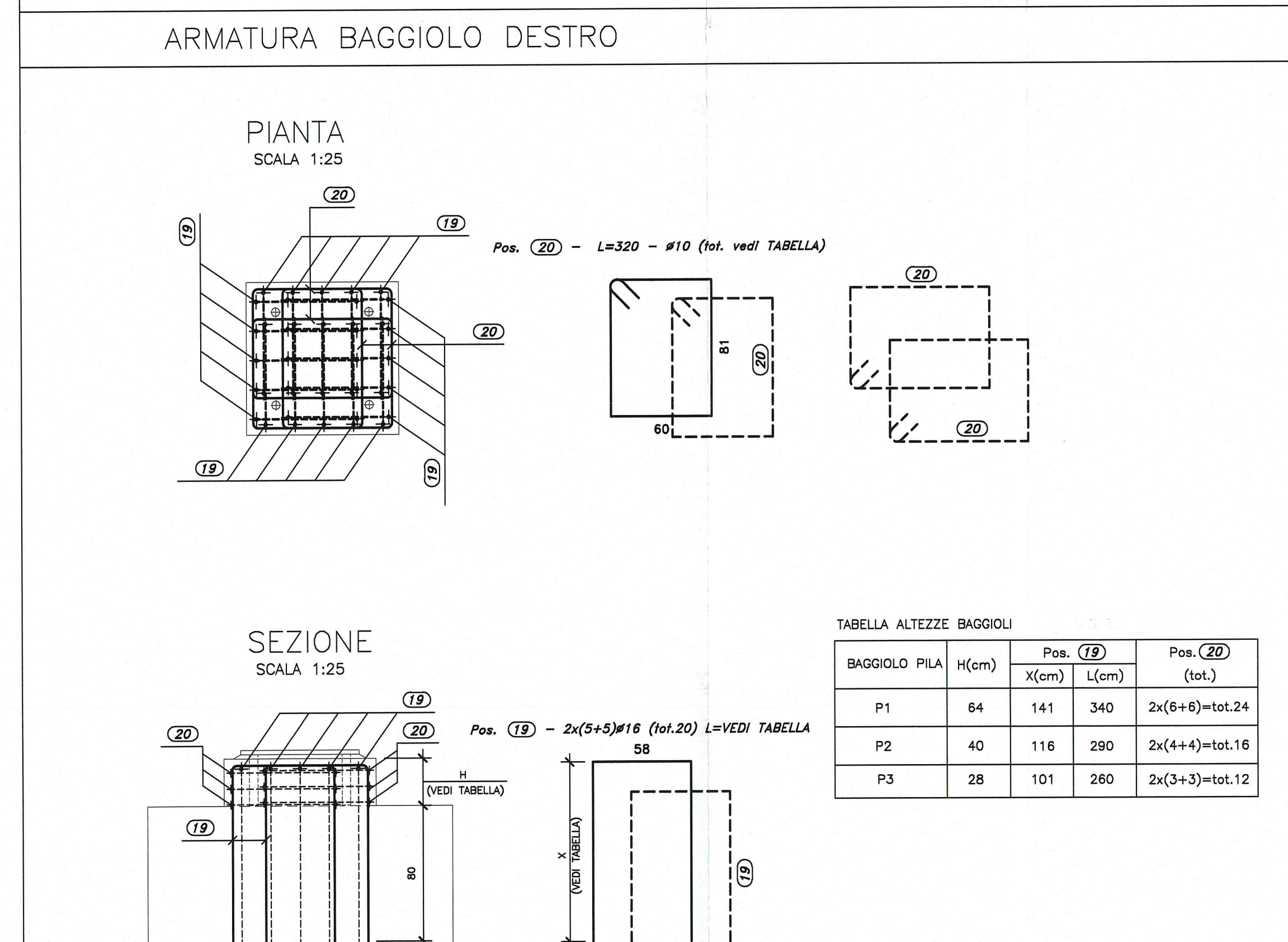
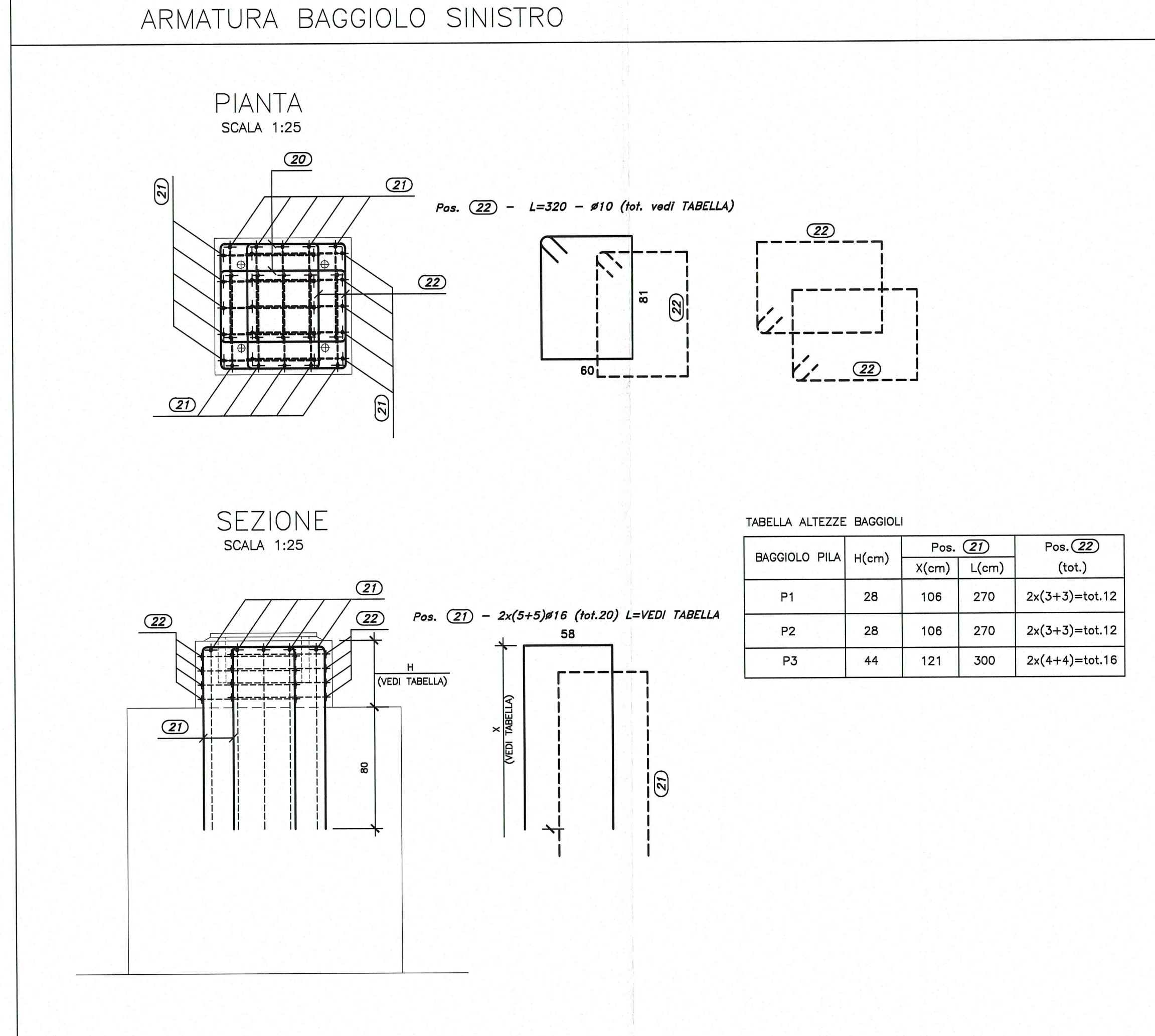
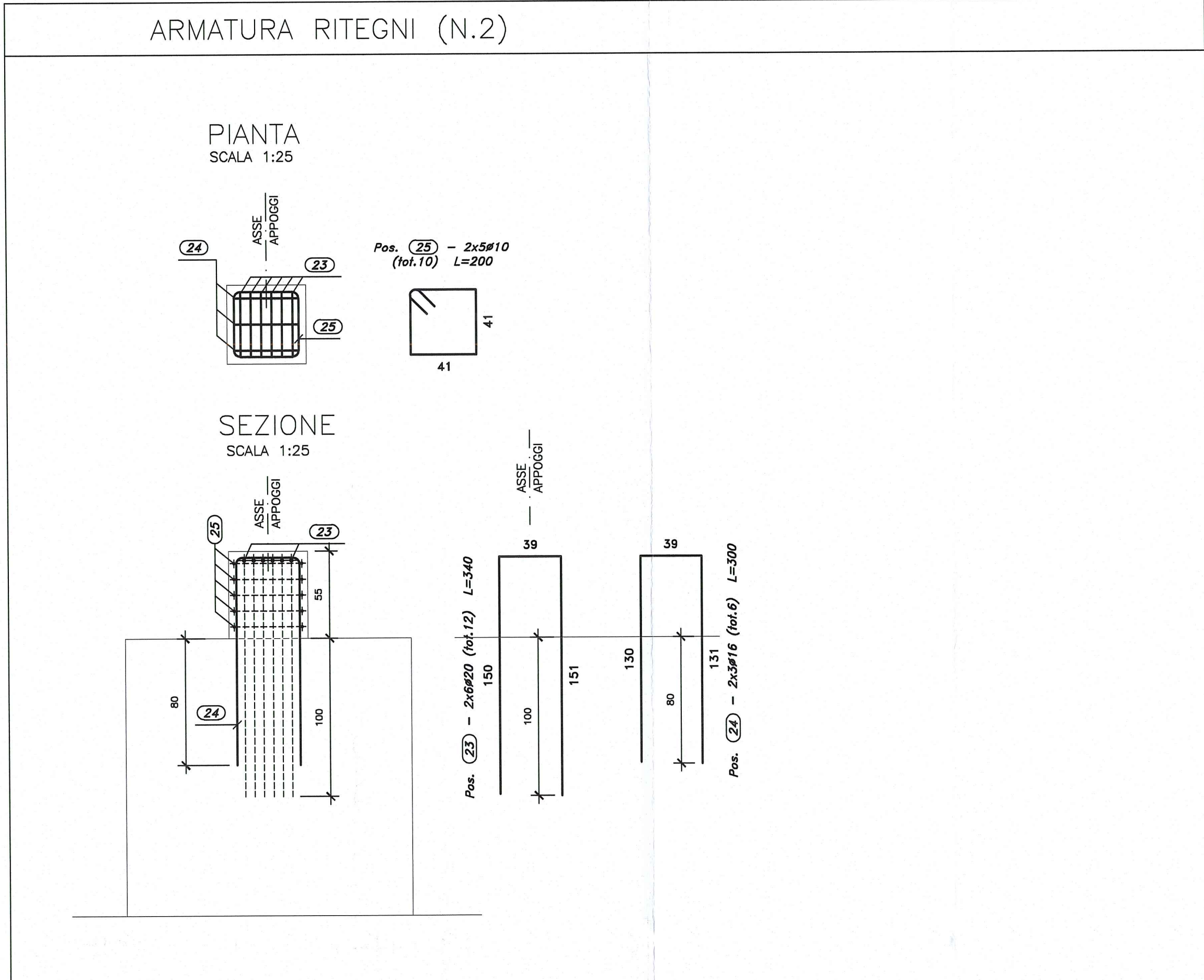
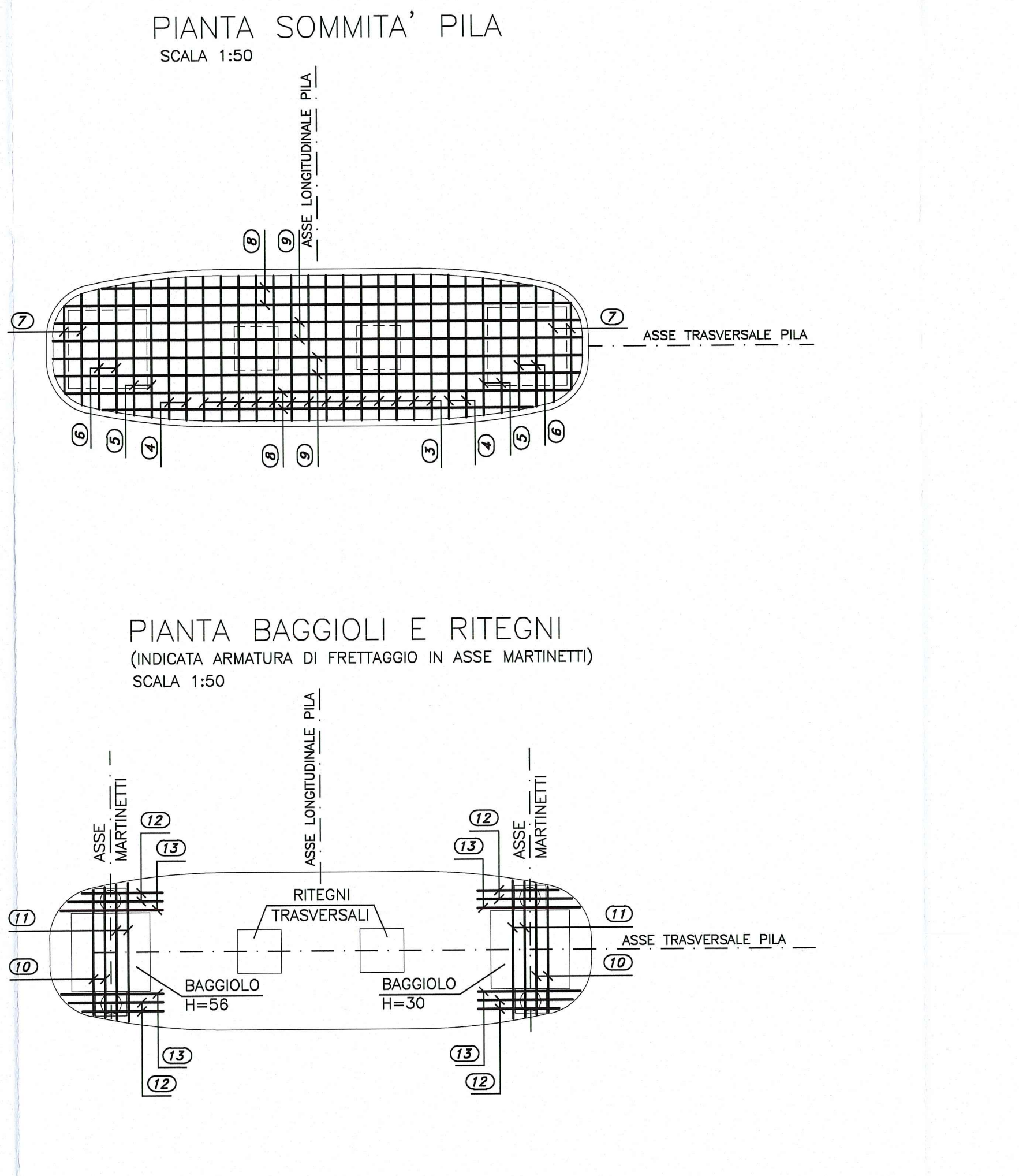
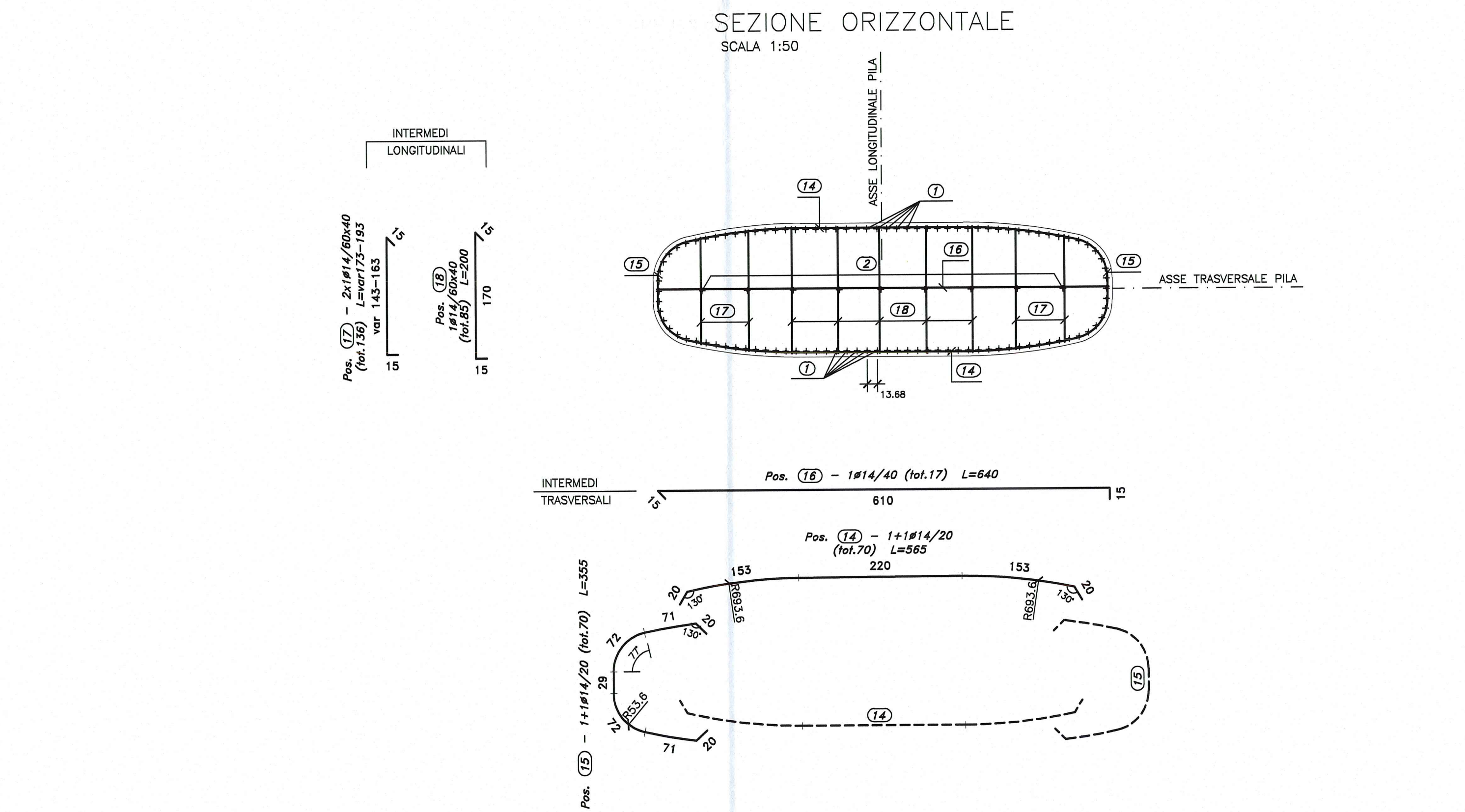
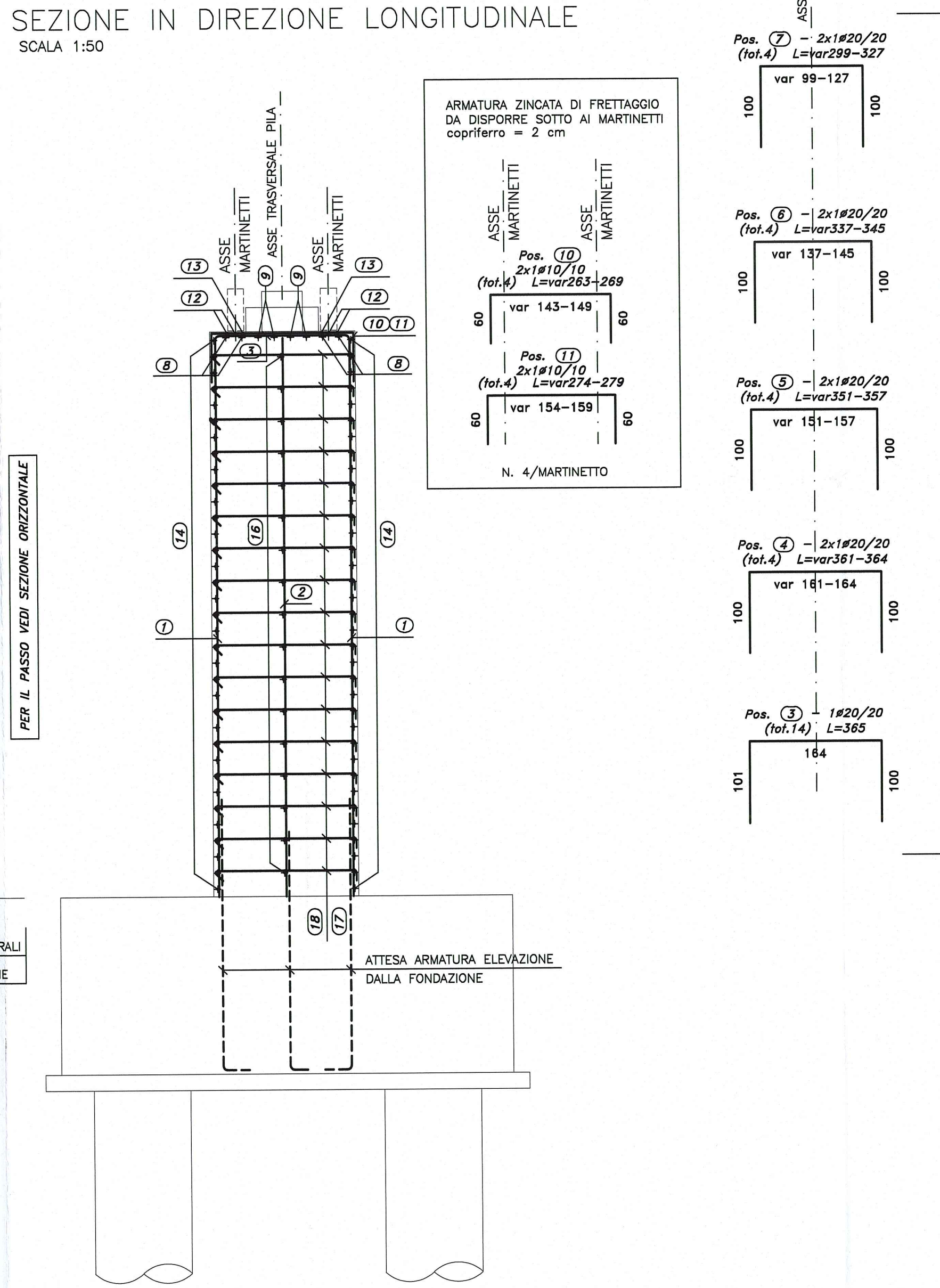
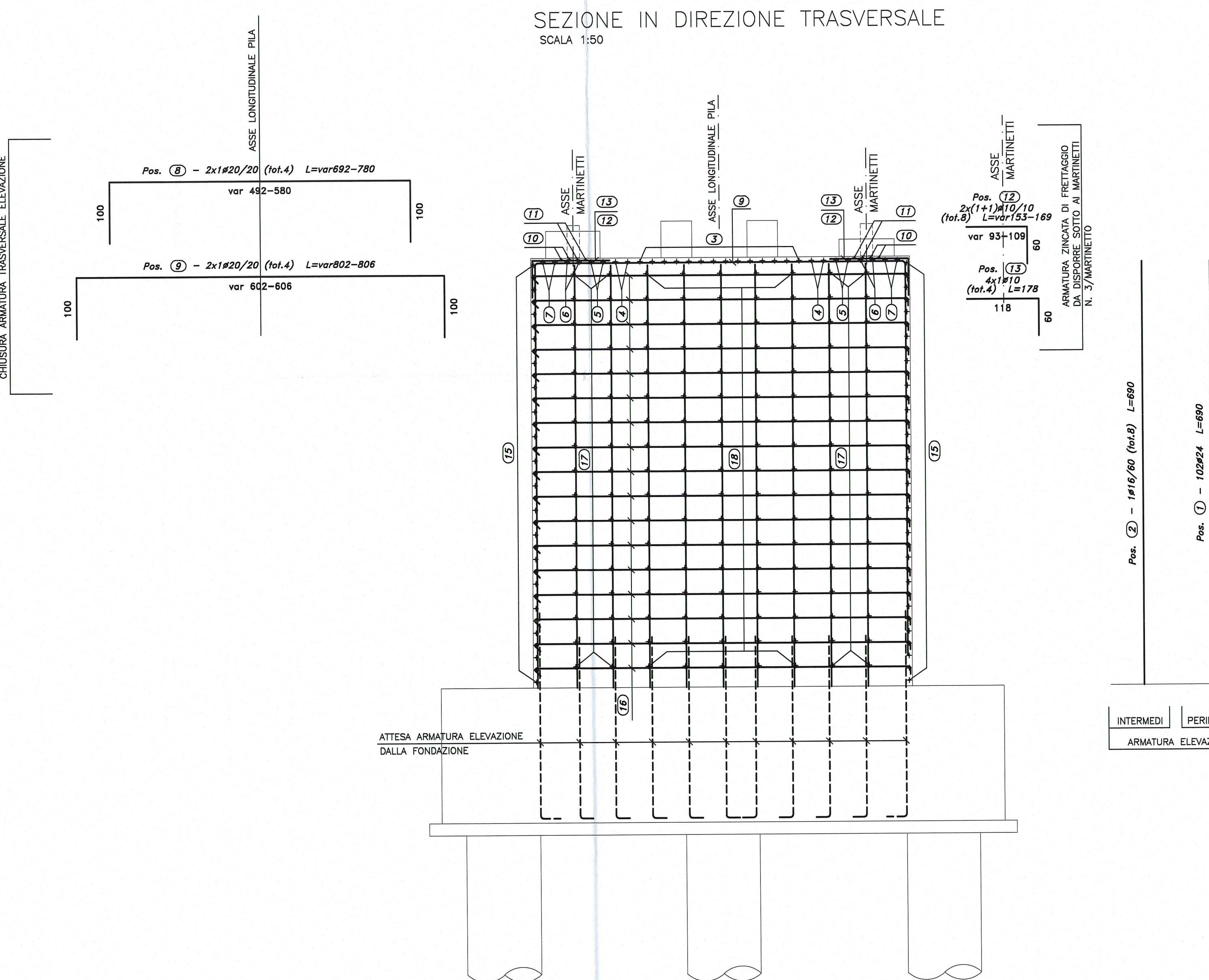


DESCRIZIONE	CODIFICA
CARATTERISTICHE DEI MATERIALI E SPECIFICHE TECNICHE	RAAA1EVAPPV02GSP001.dwg



Autocomonale della CISA S.p.A.  
Via Camboara 26/A - Frazione Ponte Taro - 43015 NOCETO (PR)

**PIZZAROTTI**  
FONDATA NEL 1910

**PROGETTO ESECUTIVO**

AUTOSTRADA DELLA CISA A15  
RACCORDO AUTOSTRADALE A15/A22  
CORRIDIO PLURIMODALE TIRRENO-BRENNERO  
RACCORDO AUTOSTRADE FRA L'AUTOSTRADA DELLA CISA-FONTEVIVO (PR)  
E L'AUTOSTRADA DEL BRENNERO-NOGAROLE ROCCA (VR), I LOTTO.

C.I.U.P. G6180400060008 C.I.G. 307058161E

Impresa Esecutiva: **PIZZAROTTI**

Impresa Pizzarotti & C. S.p.A.  
Il Responsabile del Progetto: **Dott. Ing. Luca Bondanelli**

Il Direttore Tecnico: **Impresa Pizzarotti & C. S.p.A. - Il Responsabile di Progetto: Dott. Ing. Luca Bondanelli**

Il Geologo: **NA**

Il Progettista: **Ing. Giovanni Maria Cepparotti**  
Ordine degli Ingegneri della Provincia di Mantova n. 302

Il Coordinatore per la Sicurezza in fase di Progettazione: **Ing. Pietro Mazzoli**  
Ordine degli Ingegneri della Provincia di Mantova n. 302

Il Coordinatore per la Sicurezza in fase di Esecuzione: **Ing. Pietro Mazzoli**  
Ordine degli Ingegneri della Provincia di Mantova n. 302

Titolo Elaborato: **Asse principale Ponti e viadotti torrente Recchio e sul ramo E (ramo C) Elezioni - Pile - Armatura**

Data Emissione Progetto: **18/03/2014**

Scale: **vario**

Identif. Elaborato:

NUM. ORDINE	DATA	DESCRIZIONE REVISIONE	PRO. DEL.	APP. DEL.	VER. DEL.	ACC. DEL.
1	18/03/2014	REVISIONE PROGETTO ESECUTIVO	A. CANTARELLA	G. PIAZZA	M. MAZZOLI	