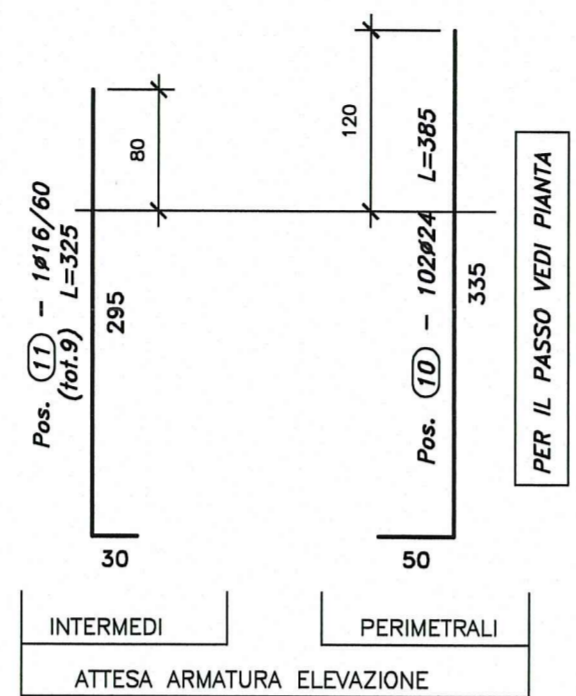
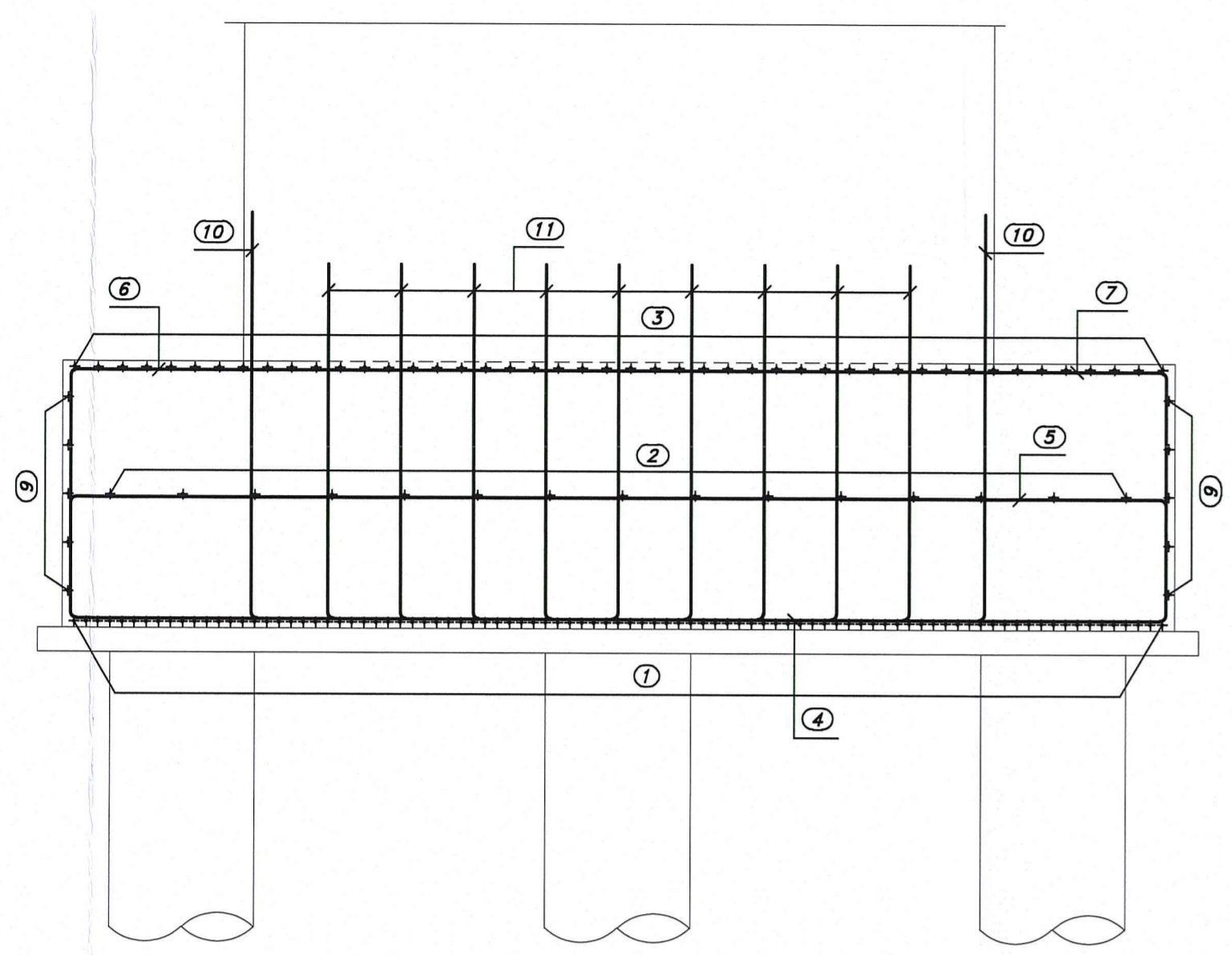
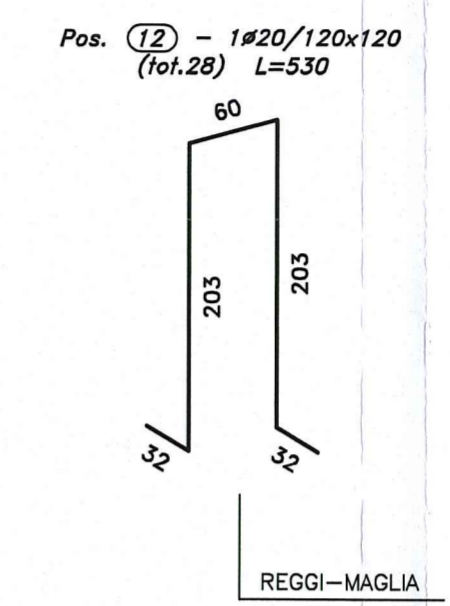
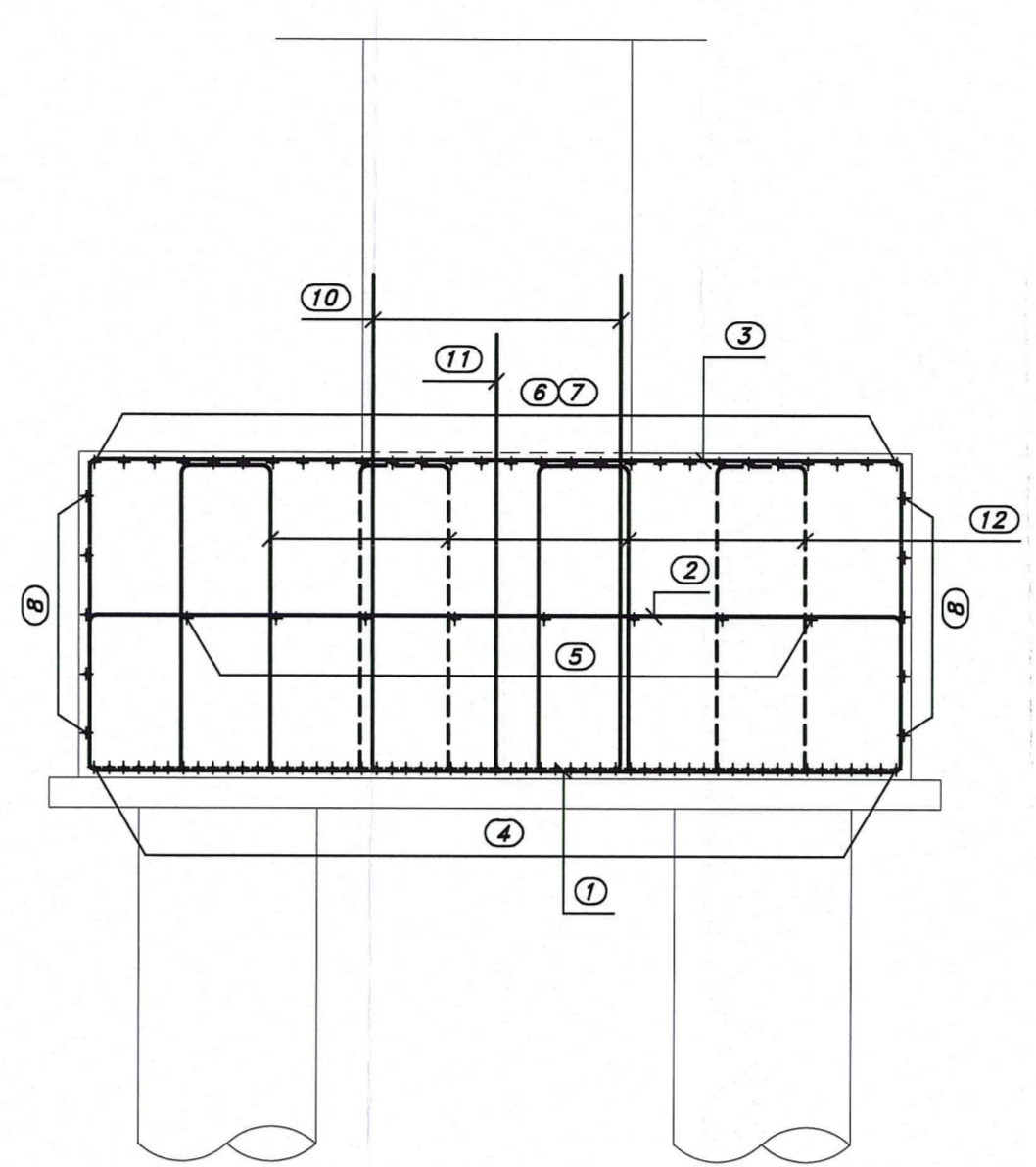


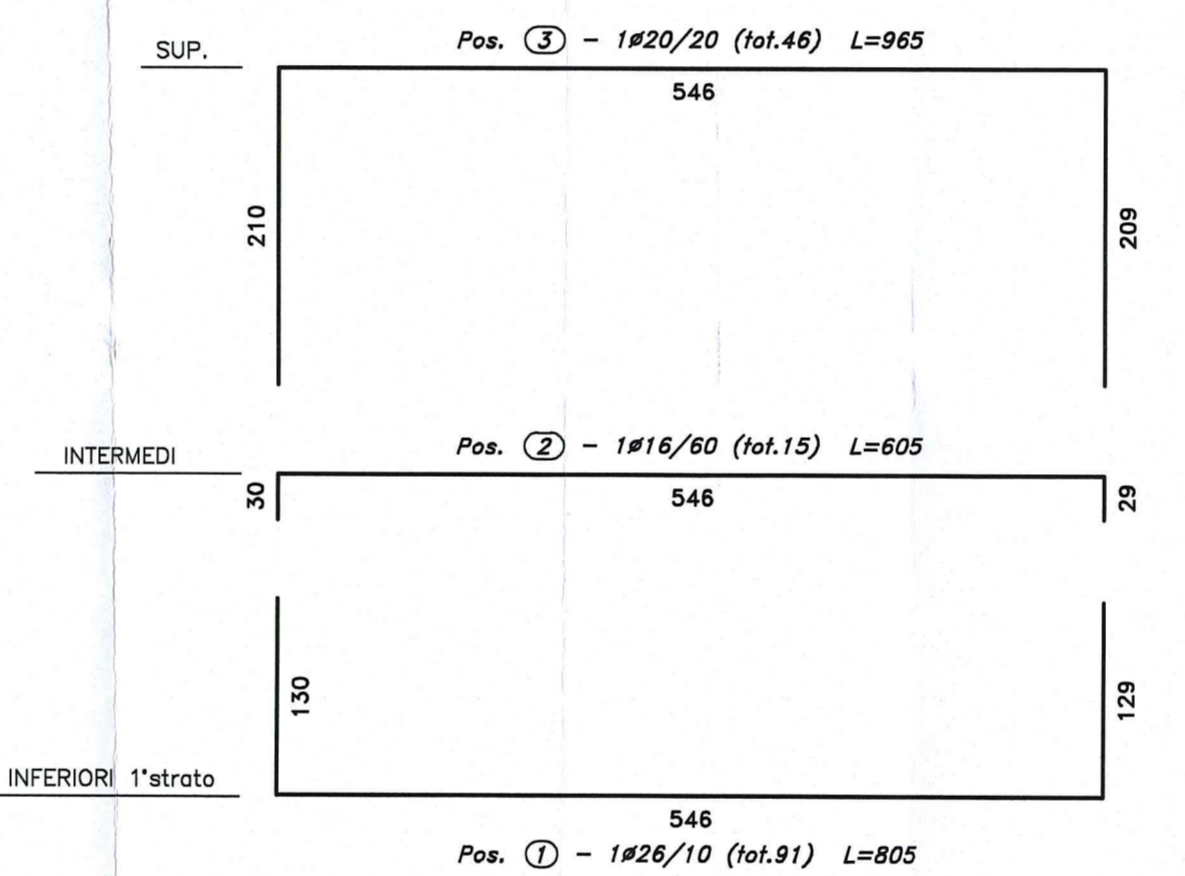
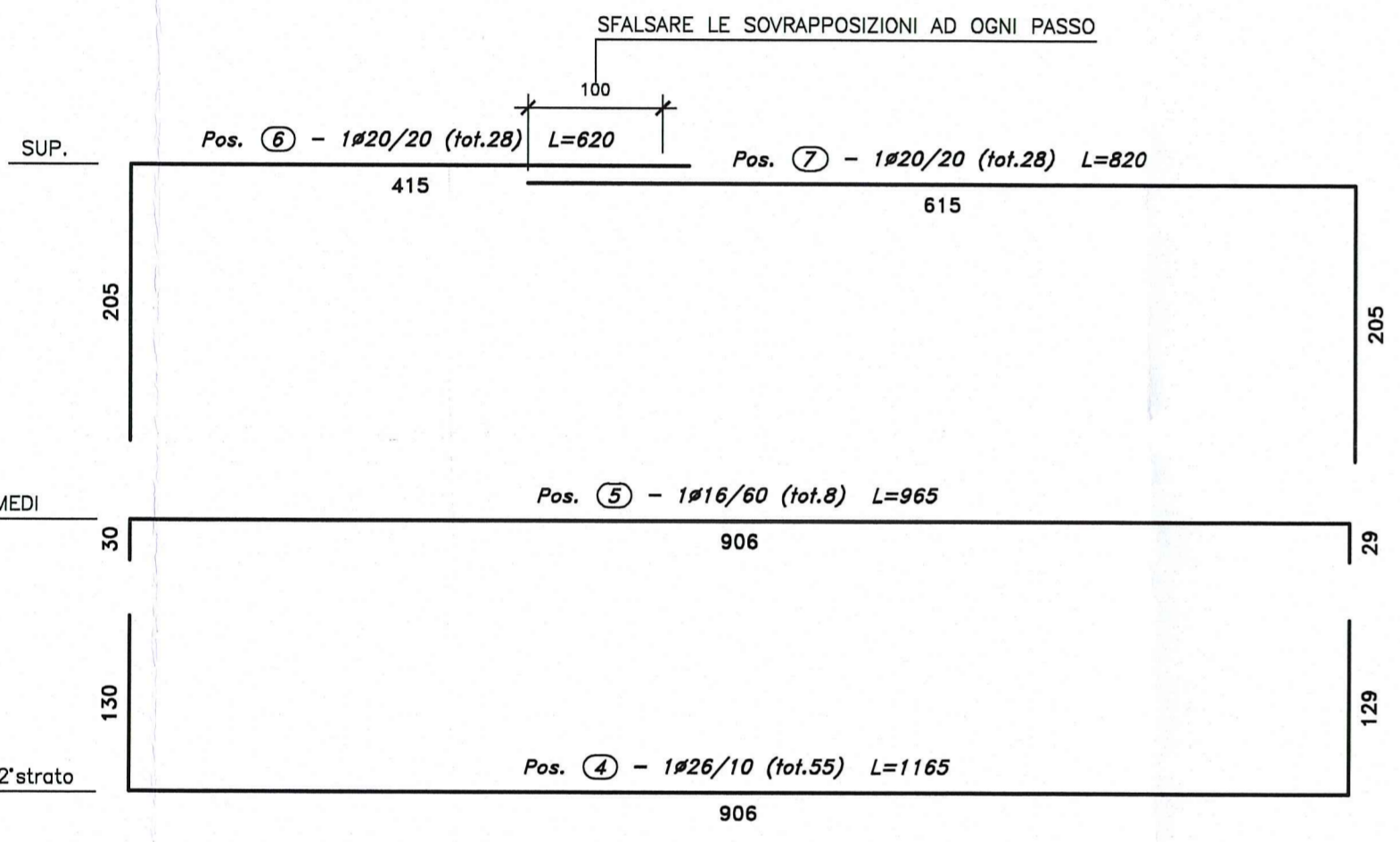
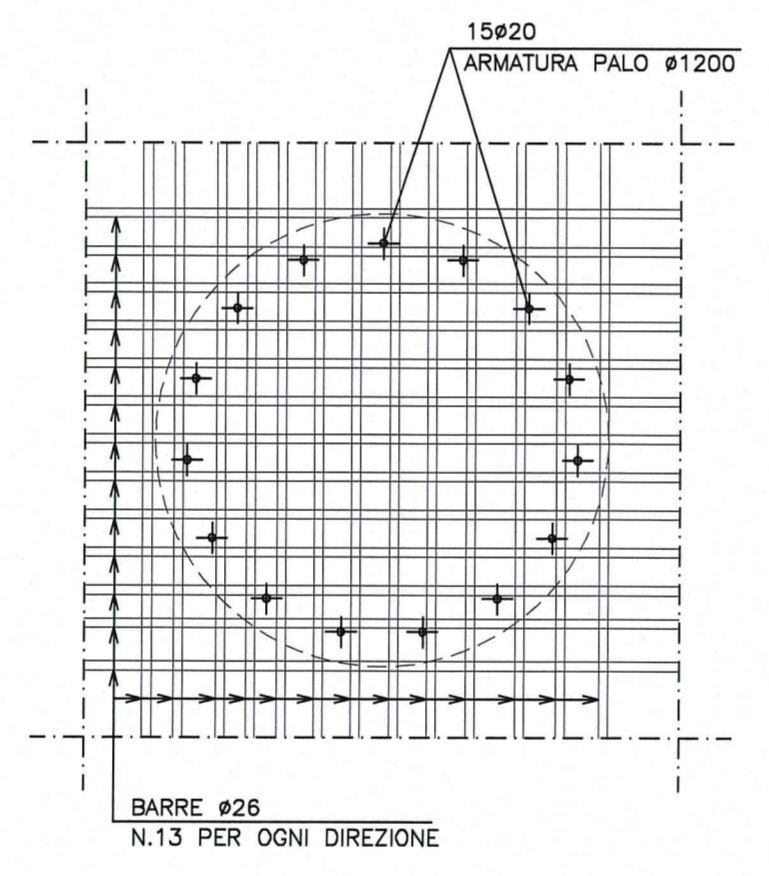
SEZIONE IN DIREZIONE TRASVERSALE
SCALA 1:50



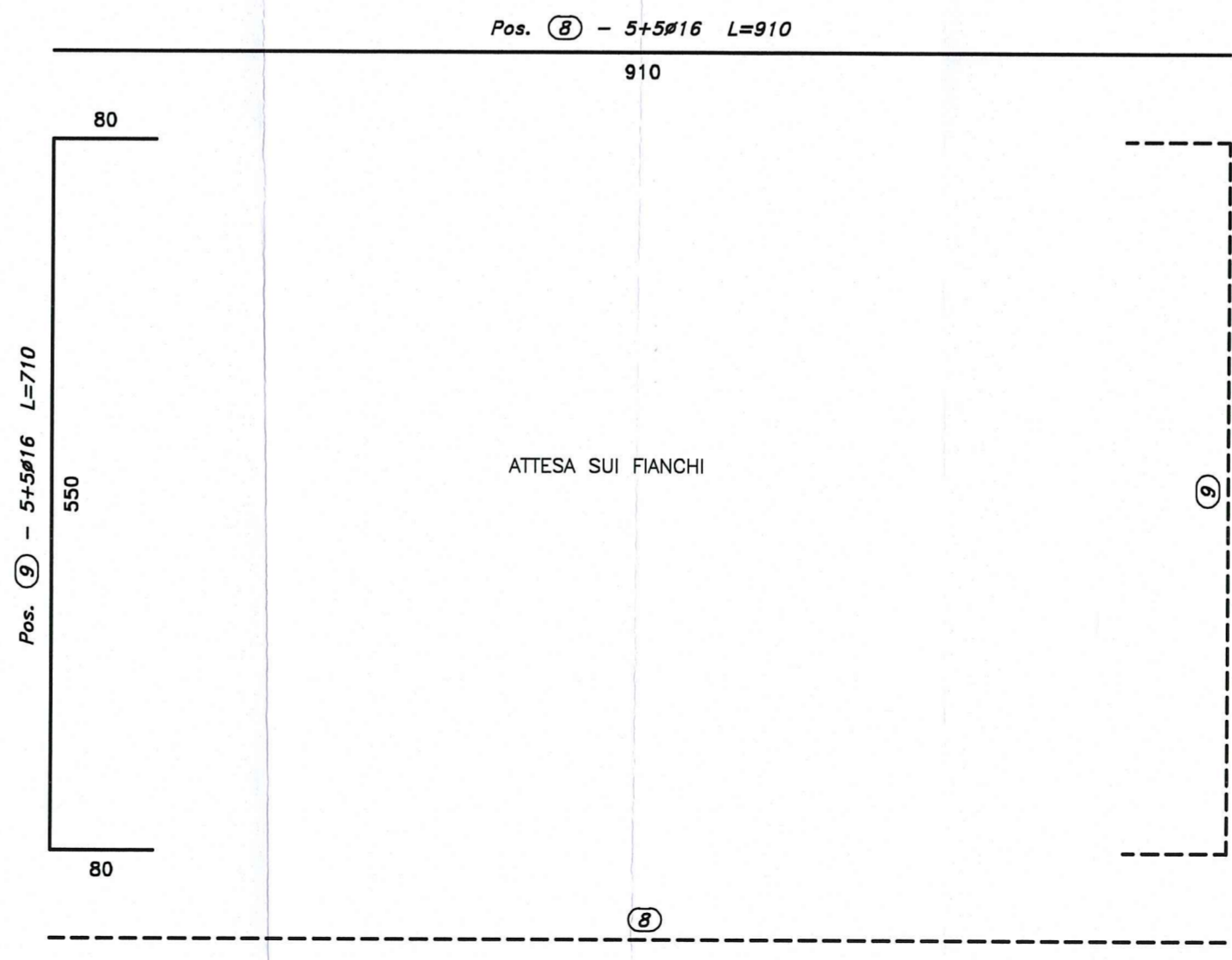
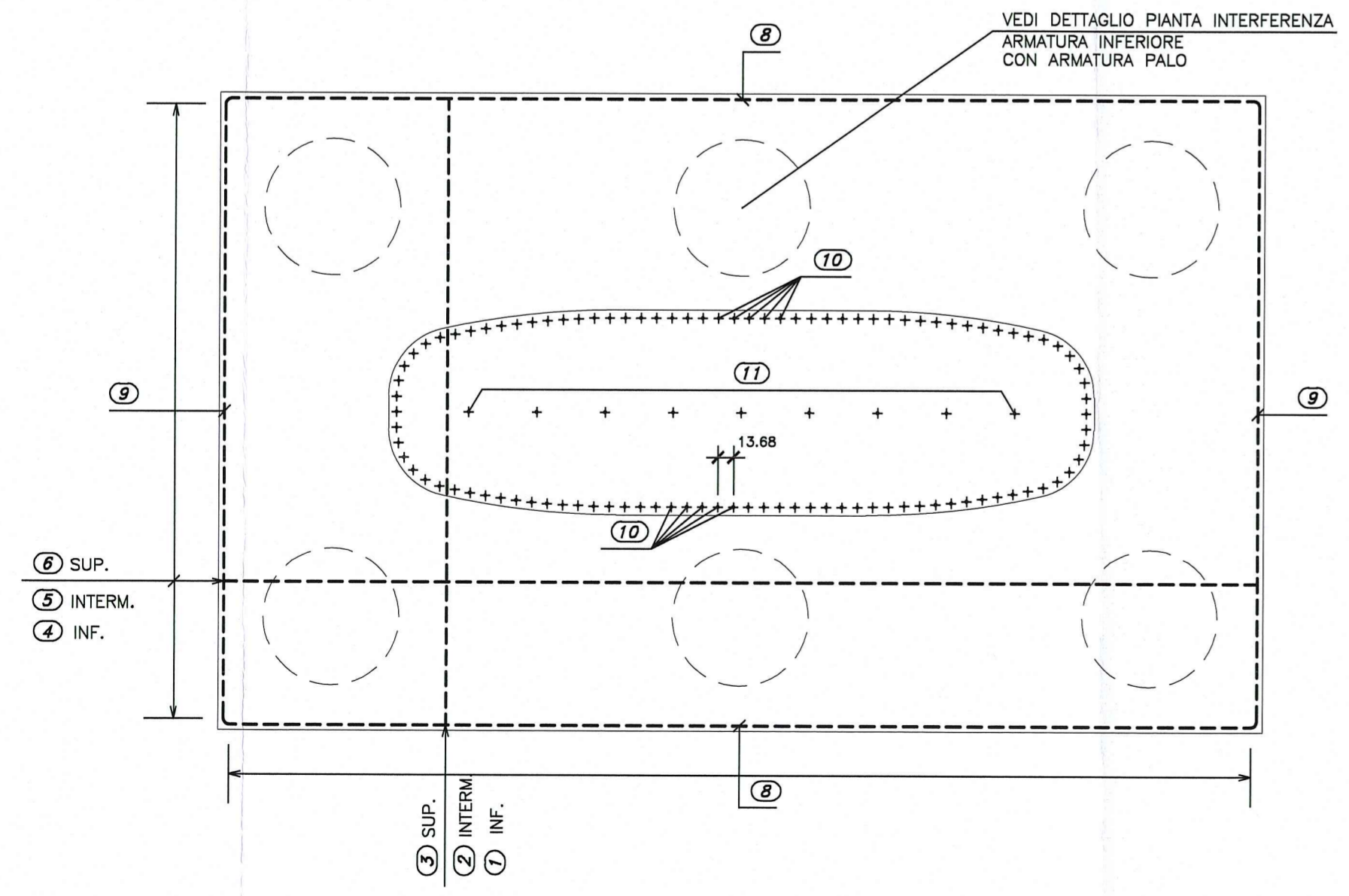
SEZIONE IN DIREZIONE LONGITUDINALE
SCALA 1:50



DETTAGLIO PIANTA INTERFERENZA
ARMATURA INFERIORE
CON ARMATURA PALO
SCALA 1:20



PIANTA FONDAZIONE E SPICCATO
SCALA 1:50



DOCUMENTI DI RIFERIMENTO	
DESCRIZIONE	CODIFICA
CARATTERISTICHE DEI MATERIALI E SPECIFICHE TECNICHE	RAAA1EVAPPV02GSP001.dwg

Committente: **AUTOCAMIONALE DELLA CISA S.p.A.**
Via Camboara 26/A - Frazione Ponte Taro - 43015 NOCETO (PR)

Impresa Esecutrice: **PIZZAROTTI**
FONDATA NEL 1910

**AUTOSTRADA DELLA CISA A15
RACCORDO AUTOSTRADALE A15/A22
CORRIDOIO PLURIMODALE TIRRENO-BRENNERO
RACCORDO AUTOSTRADALE FRA L' AUTOSTRADA DELLA CISA-FONTEVIVO (PR)
E L' AUTOSTRADA DEL BRENNERO-NOGAROLE ROCCA (VR). I LOTTO.**
C.U.P. G61B04000060008 C.I.G. 307068161E

PROGETTO ESECUTIVO

AUTOCAMIONALE DELLA CISA S.p.A.
Il Direttore: **PIZZAROTTI & C. S.p.A.** Il Responsabile del Procedimento: Il Presidente:

IMPRESA PIZZAROTTI & C. S.p.A.
Il Direttore Tecnico: **Impresa Pizzarotti & C. S.p.A.** Il Responsabile di Progetto: **Ing. Luca Bondanelli**

PROGETTAZIONE DI: **PIZZAROTTI**
FONDATA NEL 1910

A.T.I.: **idressse engineering** **ROCKSOIL** **VIA**
MANDATARIA MANDANTE MANDANTE

Consulenza specialistica a cura di: **ING. PIETRO MAZZOLI**
Impresa Pizzarotti & C. S.p.A. **ING. PIETRO MAZZOLI**
ING. PIETRO MAZZOLI
INGEGNERI PARMA N. 221

Titolo Elaborato: **Asse principale
Ponti e viadotti**
Viadotto svincolo A1 sul torrente Recchio e sul ramo E (ramo C)
Plinti di fondazione Pile - Armatura

Data Emissione Progetto: 18/03/2014
Scala: 1:50

Identif. Elaborato:											
N.RO IDENTIFICATIVO	COICE COMESSA	LOTTO	FASE	ENTE	AMBITO	QU. OPERA	ALIO OPERA	PARTE OPERA	TPO DOC.	ALIO PROJ. DOC.	REVISIONE
	RAAA	1	E	V	AP	PV	02	F	AR	002	A

A	20/06/2014	REMISSIONE PROGETTO ESECUTIVO	A. CANTARELLA	G. PIAZZA	MAZZOLI
Rev.	Data	DESCRIZIONE REVISIONE	Redatto	Controllato	Approvato