



# centropadane

*l'esperienza si fa strada*

autostrade centropadane spa

NUOVO CASELLO DI CASTELVETRO, RACCORDO  
AUTOSTRADALE CON LA S.S. 10 "PADANA INFERIORE" E  
COMPLETAMENTO DELLA BRETTELLA AUTOSTRADALE  
TRA LA S.S. 10 "PADANA INFERIORE" E LA S.S. 234

PROGETTO DEFINITIVO

**INQUADRAMENTO GENERALE**  
Documentazione fotografica aerea  
Fotografie aeree

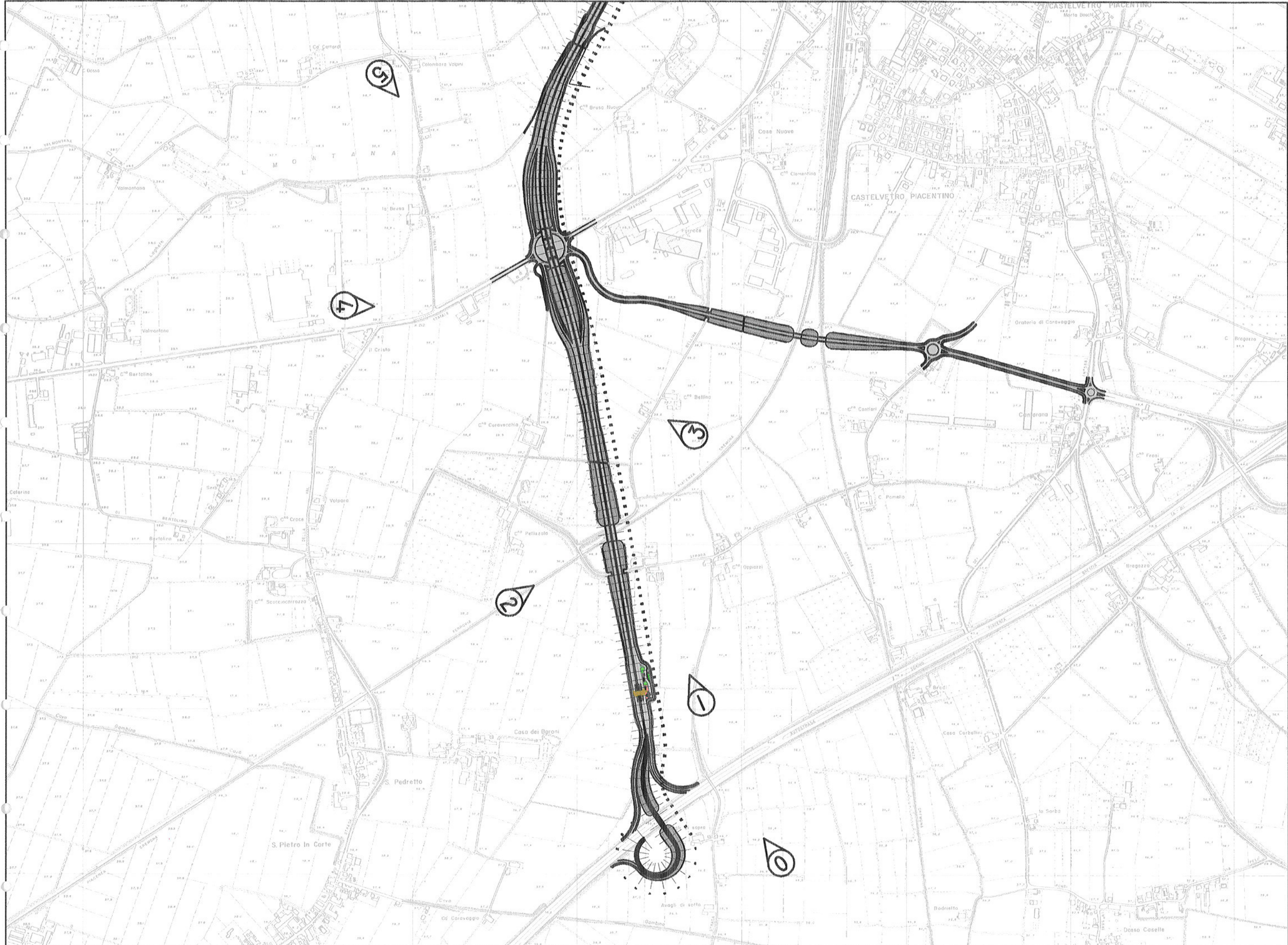
DOCUMENTO N° <b>a.3.1</b>		CODIFICA DOCUMENTO: a.3.1 .dwg	SCALA: 1:10.000
Questo documento non potrà essere copiato, riprodotto o altrimenti pubblicato in tutto o in parte senza il consenso scritto di Centropadane S.p.A.			
		IL RESPONSABILE DELLA COMMESSA: DOTT.ING. R. SALVADORI	
REV.	DATA	DESCRIZIONE	ESTENSORE
0	FEB 2005	EMISSIONE	Manfredini
1	DIC 2005	ALTERNATIVA CASELLO DI CASTELVETRO	Panizzari

IL DIRETTORE TECNICO  
DOTT.ING. R. SALVADORI  
*R. Salvadori*

IL PRESIDENTE  
RAG. AGUSTO GALLI  
*A. Galli*

IL PROGETTISTA:  
ORDINE DEGLI INGEGNERI  
DELLA PROVINCIA DI CREMONA  
Dott. Ing. ROBERTO SALVADORI  
N. 756 di iscrizione all'Albo  
*R. Salvadori*

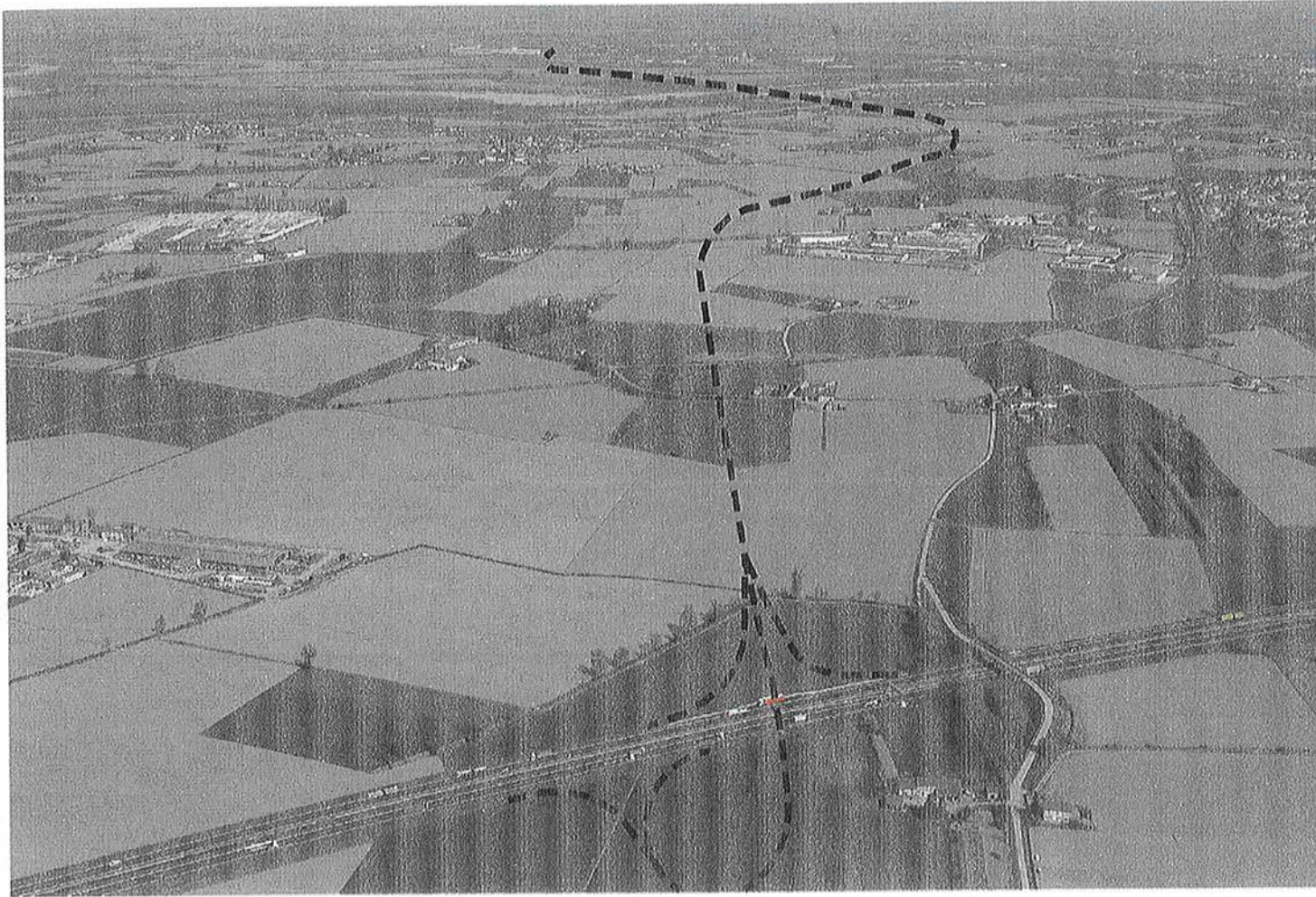




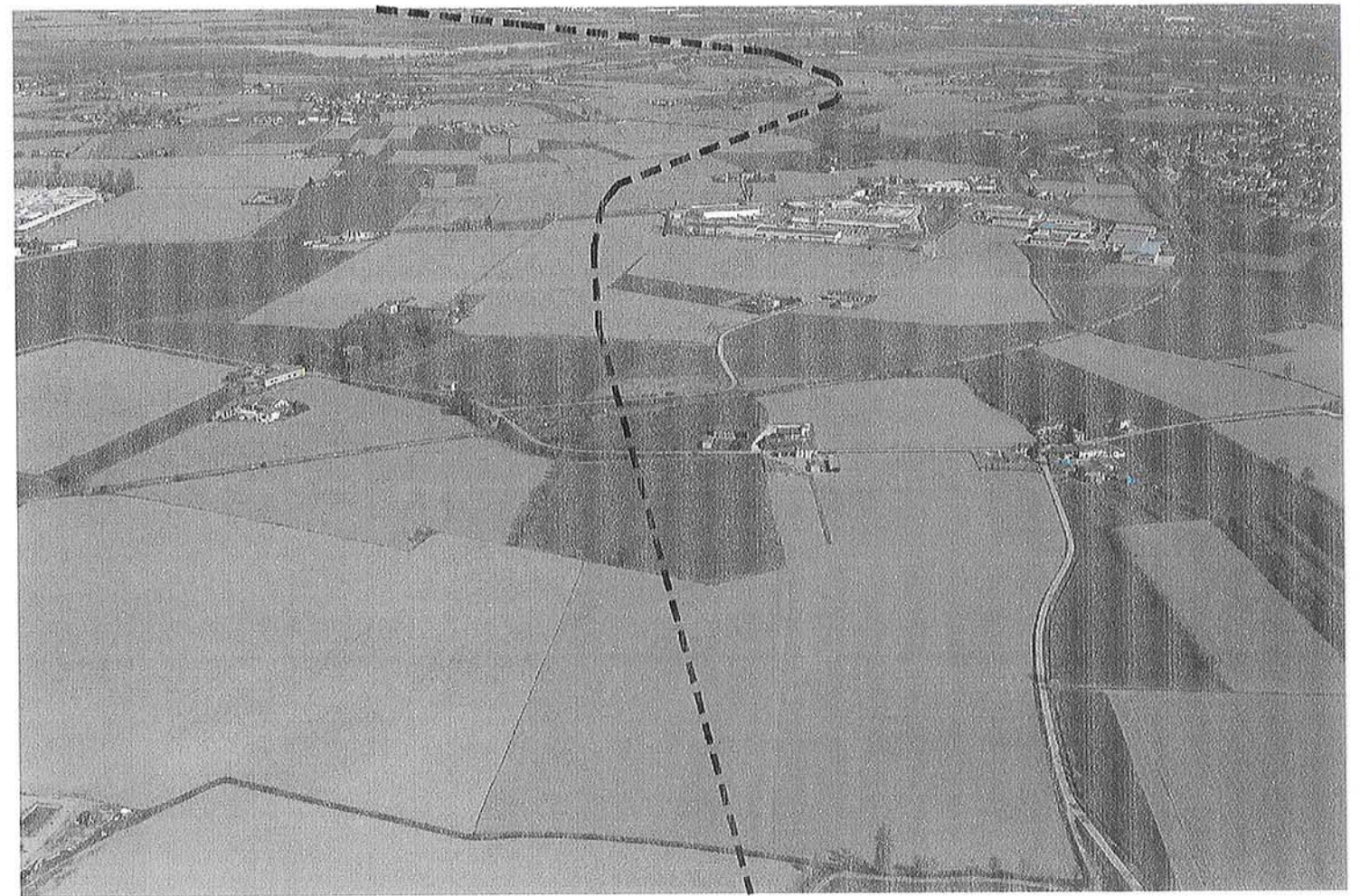
A - PLANIMETRIA (scala 1:10.000)



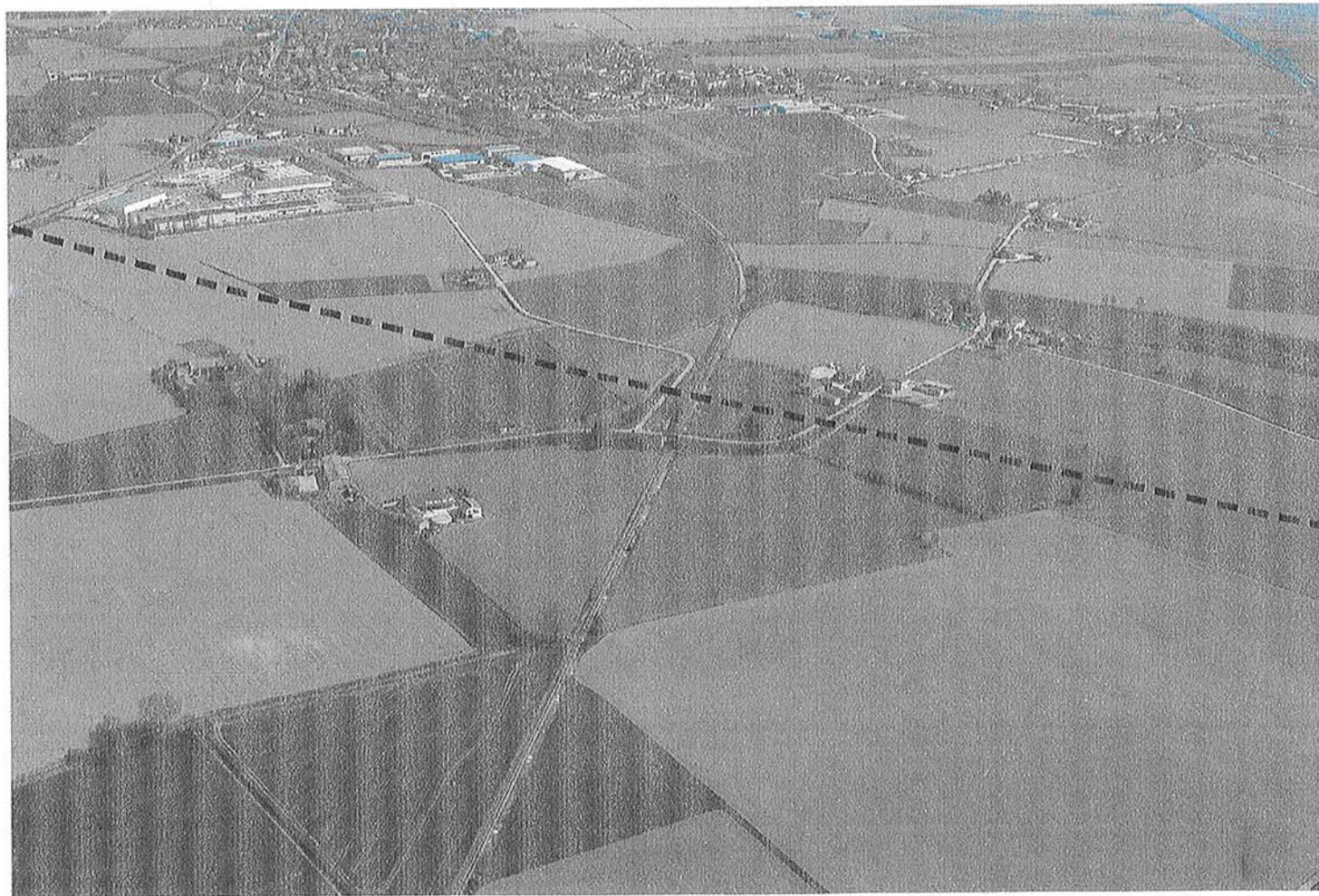
SCATTO 0



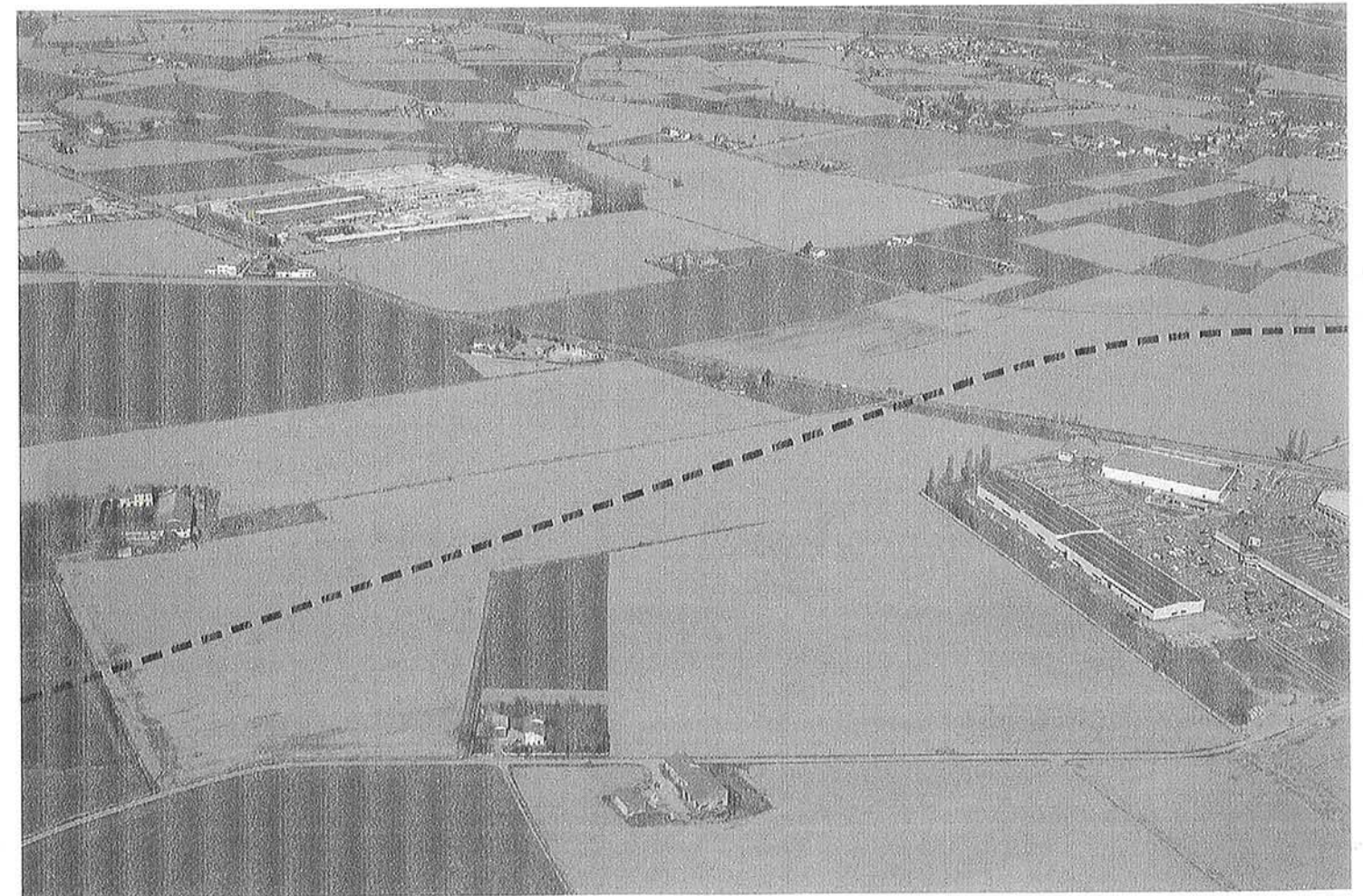
SCATTO 1



SCATTO 2



SCATTO 3





SCATTO 4



SCATTO 5

