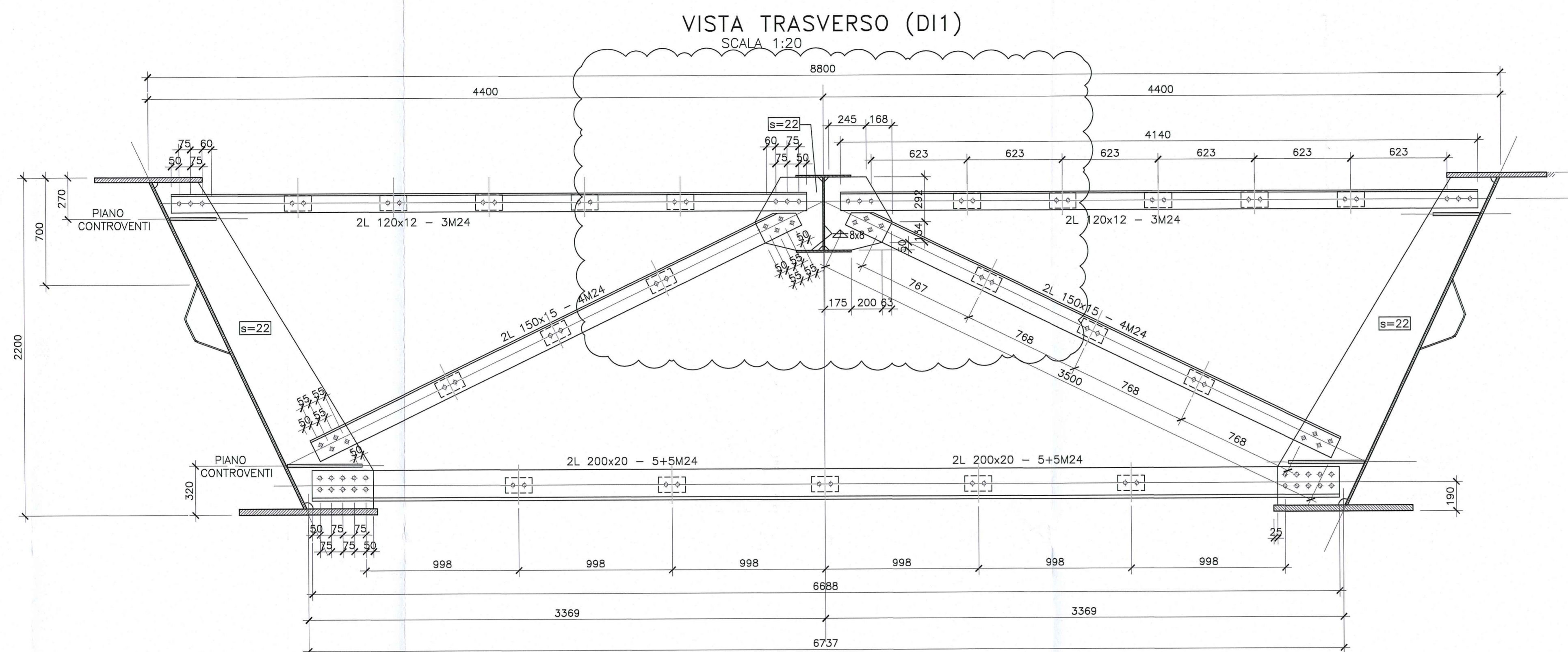
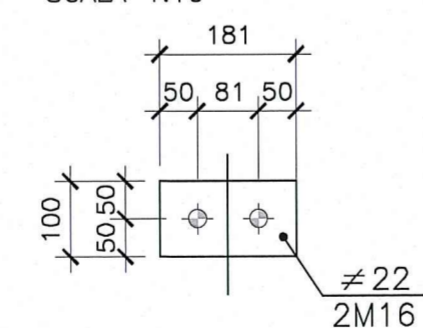


DESCRIZIONE DELLA MODIFICA:

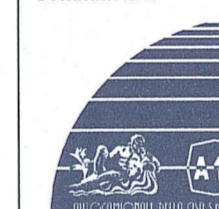
Indicare dimensioni gola saldature.
Aggiunte dimensioni fazzoletti.



DETTAGLIO CALASTRELLI
SCALA 1:10



Committente:



AUTOCAMIONALE DELLA CISA S.p.A.

Via Camboara 26/A - Frazione Ponte Taro - 43015 NOCETO (PR)

Impresa Esecutrice:



AUTOSTRADA DELLA CISA A15
RACCORDO AUTOSTRADALE A15/A22
CORRIDOIO PLURIMODALE TIRRENO-BRENNERO
RACCORDO AUTOSTRADALE FRA L' AUTOSTRADA DELLA CISA-FONTEVIVO (PR)
E L' AUTOSTRADA DEL BRENNERO-NOGAROLE ROCCA (VR). I LOTTO.

C.U.P. G61B04000060008

C.I.G. 307068161E

PROGETTO ESECUTIVO

AUTOCAMIONALE DELLA CISA S.p.A.

Il Direttore TIBRE:

Il Responsabile del Procedimento:

Il Presidente:

IMPRESA PIZZAROTTI & C. S.p.A.

Il Direttore Tecnico:
IMPRESA PIZZAROTTI & C. S.p.A.
Il Responsabile di Progetto
Dot. Ing. Luca Bondanelli

Il Geologo:

NA

PROGETTAZIONE DI:



Il Progettista:

Ing. Giovanni Piazza
Ordine degli Ingegneri della Provincia di Roma n. A-2729

A.T.I. idroesse engineering

ROCKSOUL s.p.a.
MANDATARIE

VIA s.r.l.
MANDATARIE

Coordinatore per la Sicurezza in fase di Progettazione:

Ing. Giovanni Maria Cepparotti
Ordine degli Ingegneri della Provincia di Viterbo n. 392

Consulenza specialistica a cura di:

NA

Progettista Responsabile Integrazione Prestazioni Specialistiche:

IMPRESA PIZZAROTTI & C. S.p.A.
Ing. Pietro Mazzoli

IMPRESA PIZZAROTTI & C. S.p.A.
Ing. Pietro Mazzoli

IMPRESA PIZZAROTTI & C. S.p.A.
Ing. Pietro Mazzoli

IMPRESA PIZZAROTTI & C. S.p.A.
Ing. Pietro Mazzoli

Titolo Elaborato:

Asse principale

Ponti e viadotti

Viadotto V1 sul torrente Recchio

Carpenteria metallica - Carreggiata Nord - Diaframma intermedi tipo DI1

Data Emisione Progetto:

18/03/2014

Scala:

varie

Identif. Elaborato:

N.RO IDENTIFICATIVO	CODICE COMMESSA	LOTTO	FASE	ENTE	AMBITO	CAT. OPERA	N.RO OPERA	PARTE OPERA	TIPO DOC.	N.RO PROGR. DOC.	REVISIONE
	RAAA	1	E	V	AP	PV	01	I	CA	011	B

Rev.	Data	DESCRIZIONE REVISIONE	Redatto	Controllato	Approvato
B	02/10/2014	REVISIONE A SEGUITO ISTRUTTORIA RINA	R. FIORE	G. PIAZZA	MAZZOLI
A	13/08/2014	RIEMMISSIONE PROGETTO ESECUTIVO	A. CANTARELLA	G. PIAZZA	MAZZOLI