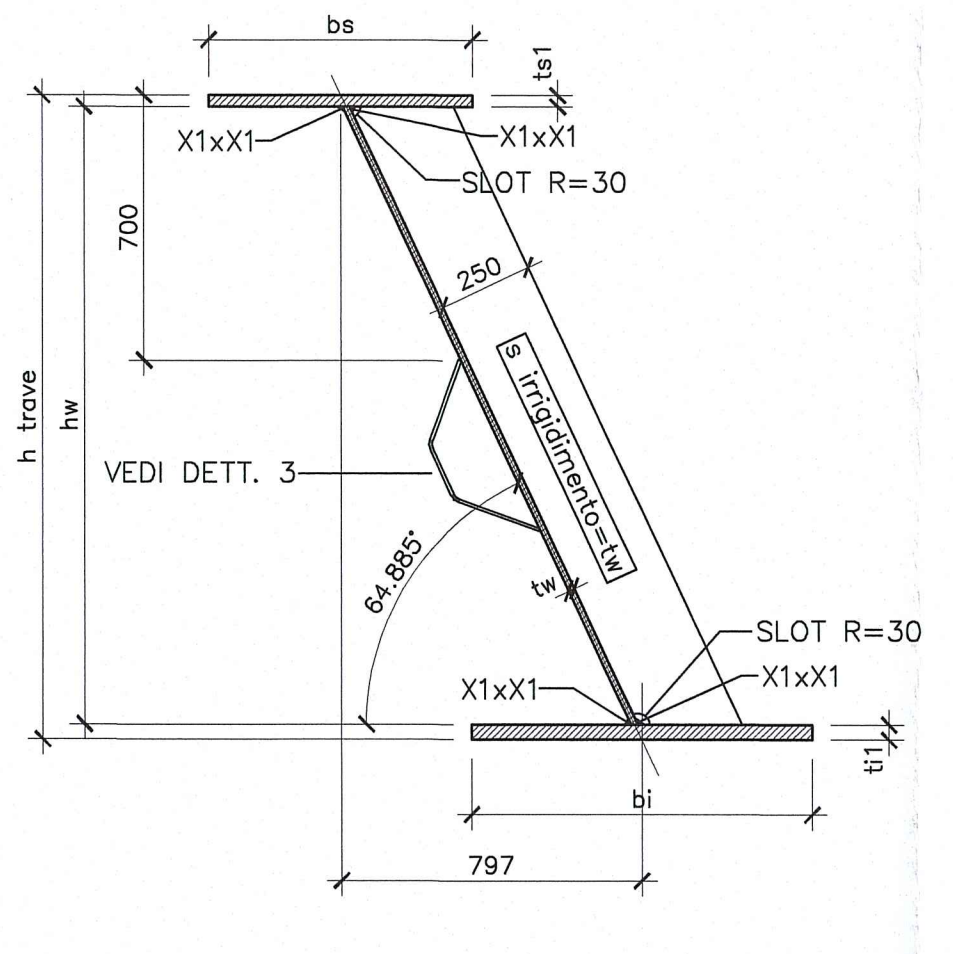
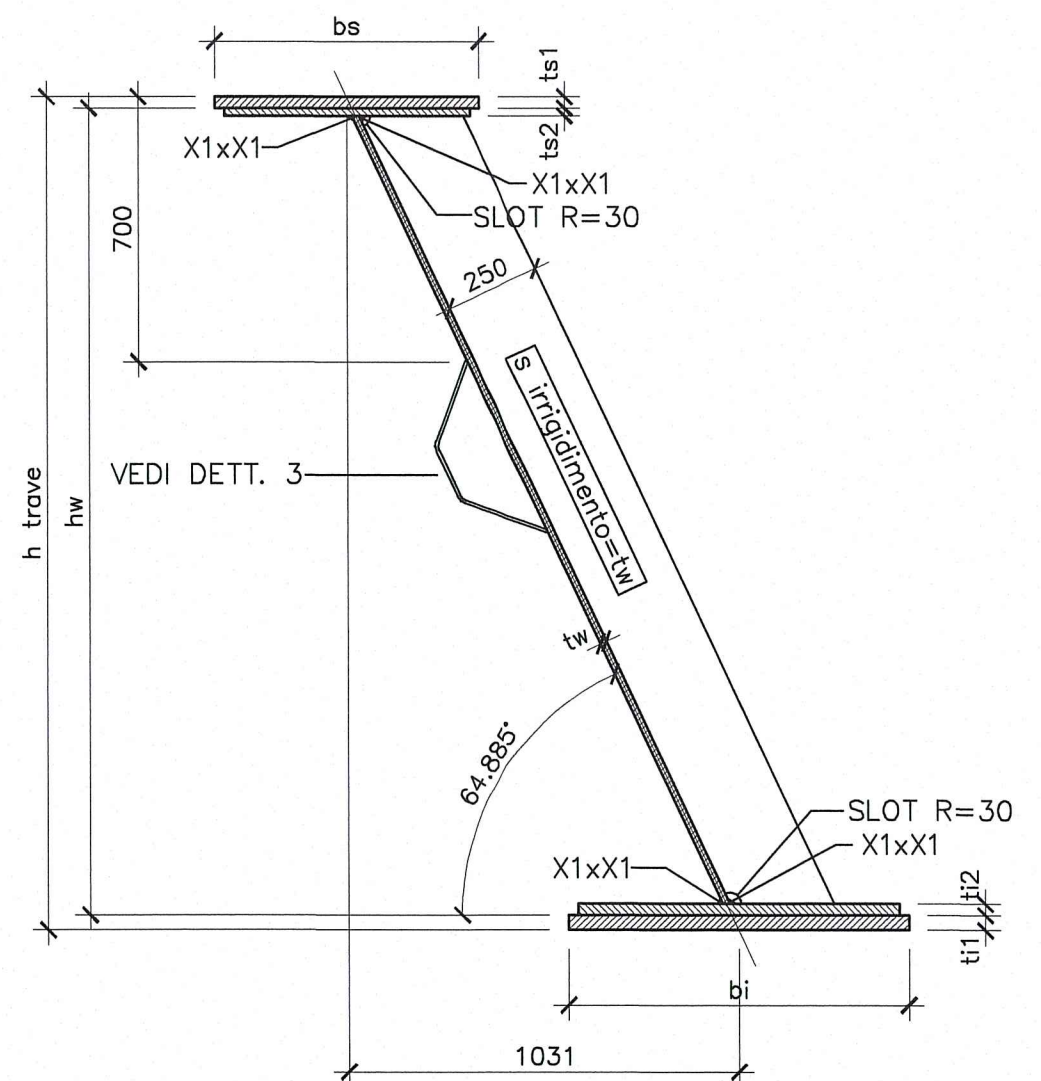


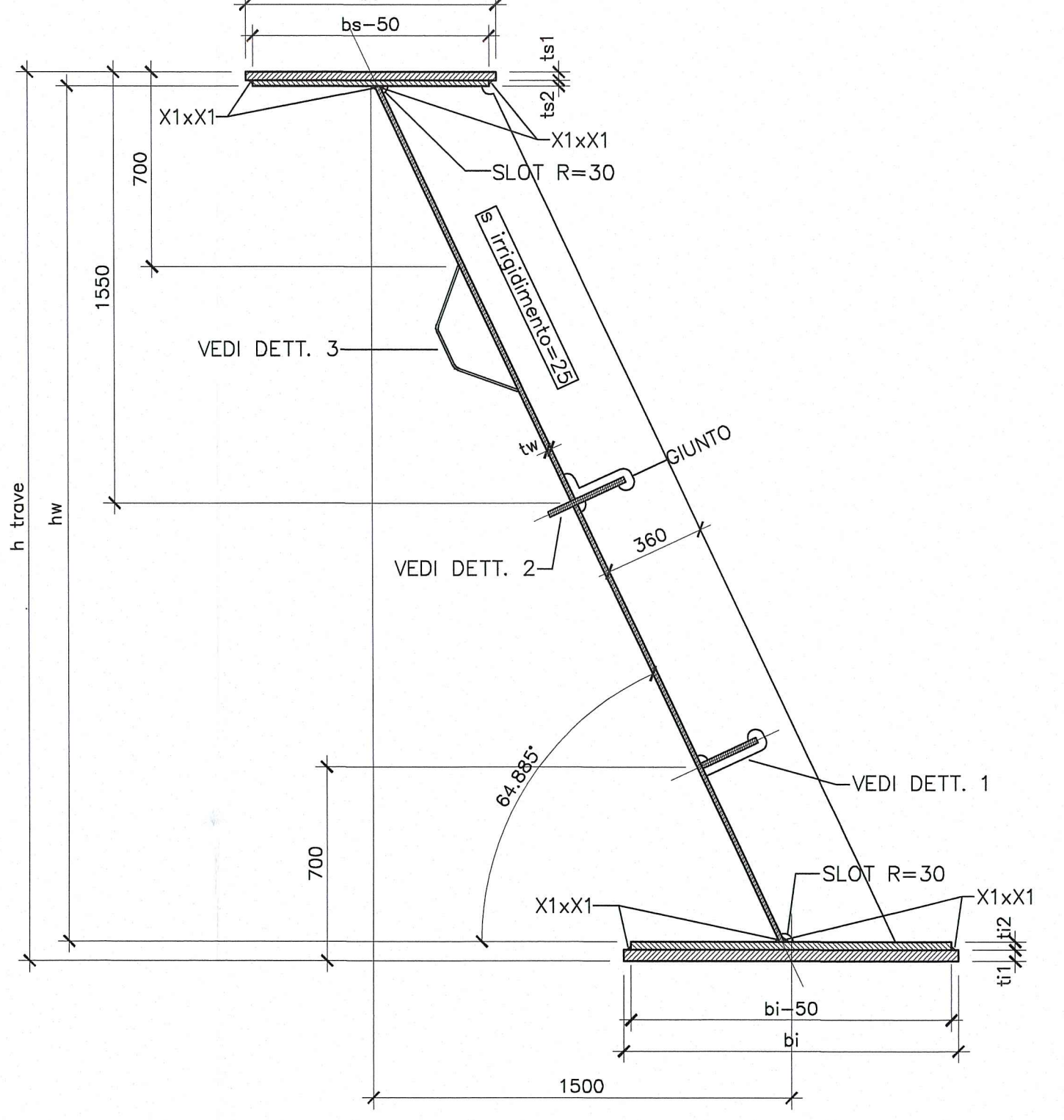
SEZIONE TRAVE H=1700



SEZIONE TRAVE H=2200

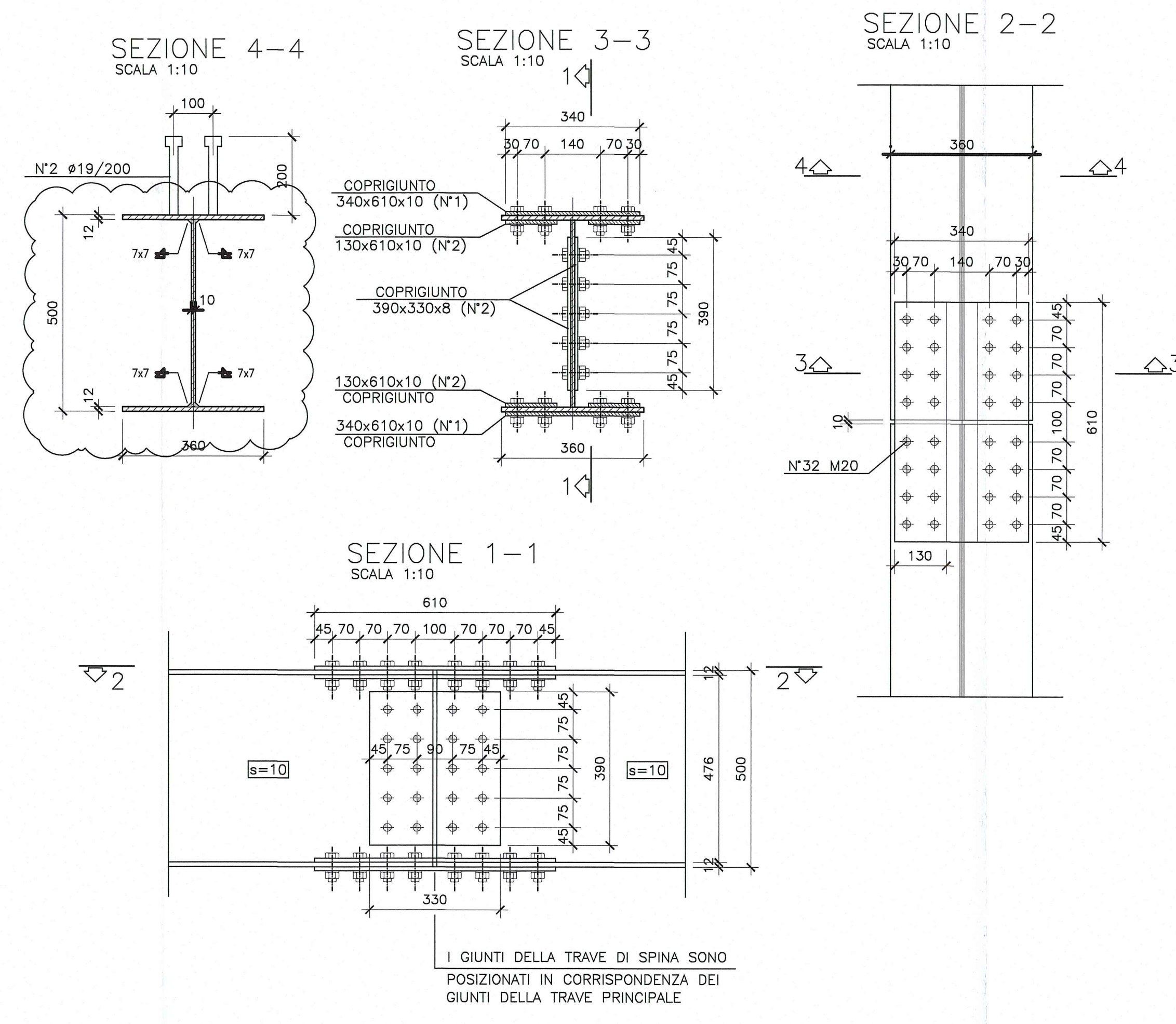


SEZIONE TRAVE H=3200

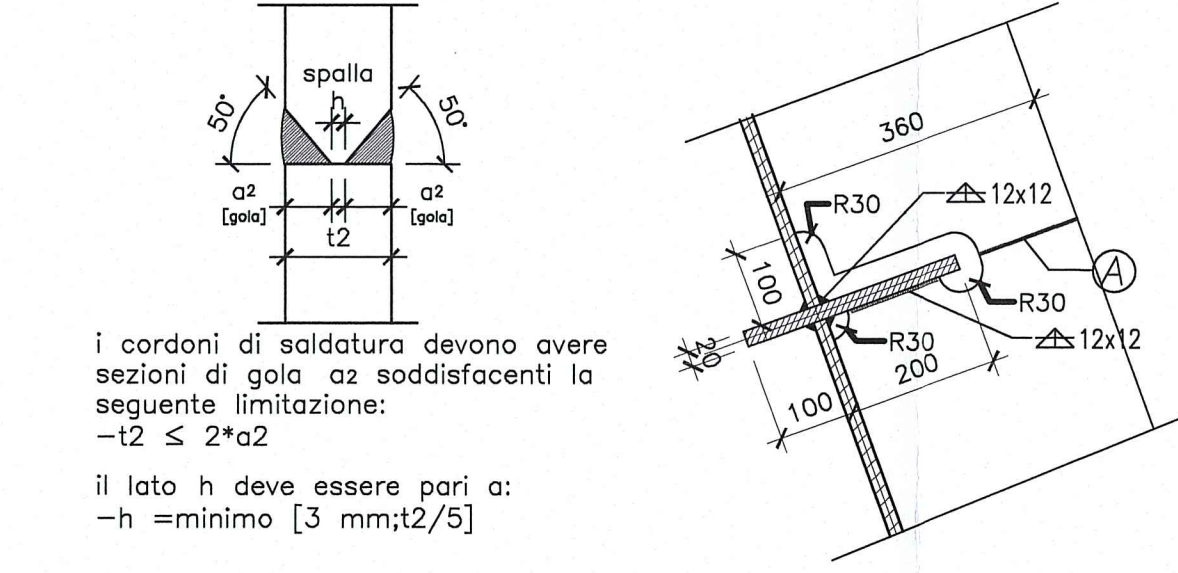


CONCRO TIPO	h trave (mm)	bs (mm)	spessore piattabanda sup.		bi (mm)	spessore piattabanda inf.		tw (mm)	X1 (mm)	
			ts1 (mm)	ts2 (mm)		ti1 (mm)	ti2 (mm)			
1	2200	700	25	-	900	30	-	16	10	
2	2200	700	25	-	900	30	-	16	10	
3	2200	700	25	-	900	30	-	16	10	
4	2200	900	30	-	1200	40	-	20	12	
5	2200	700	25	-	900	40	-	16	10	
6	2200	700	40	-	900	40	-	20	12	
7	2200	900	40	-	1200	40	-	26	15	
7.1	2200	900	40	-	1200	40	-	26	15	
7.2	2200	900	40	30	1200	40	25	26	15	
8	2200	900	40	-	1200	40	-	20	12	
9	2200	700	25	-	1200	40	-	16	10	
10	2200	700	25	-	1200	40	-	16	10	
11	2200	900	40	-	1200	40	-	20	12	
12	2200	3200	900	40	-	1200	40	-	26	15
12.1	2200	3200	900	40	-	1200	40	-	26	15
12.2	2200	3200	900	40	20	1200	40	20	26	15
13	3200	700	40	-	900	40	-	20	12	
14	3200	700	25	-	900	40	-	16	10	
15	3200	700	25	-	900	40	-	16	10	
16	3200	700	40	-	900	40	-	20	12	
17	3200	900	40	-	1200	40	-	26	15	
17.1	3200	900	40	-	1200	40	-	26	15	
17.2	3200	900	40	20	1200	40	25	26	15	
18	3200	700	40	-	900	40	-	20	12	
19	3200	700	25	-	900	40	-	16	10	
20	3200	700	25	-	900	40	-	16	10	
21	3200	700	25	-	900	40	-	16	10	
22	3200	700	40	-	900	40	-	20	12	
23	3200	900	40	-	1200	40	-	26	15	
23.1	3200	900	40	-	1200	40	-	26	15	
23.2	3200	900	40	20	1200	40	20	26	15	
24	3200	700	40	-	900	40	-	20	12	
25	3200	700	25	-	900	40	-	16	10	
26	3200	1700	900	30	-	900	40	-	20	12
27	1700	700	25	-	900	30	-	16	10	
28	1700	700	25	-	900	30	-	16	10	
29	1700	700	25	-	900	30	-	16	10	

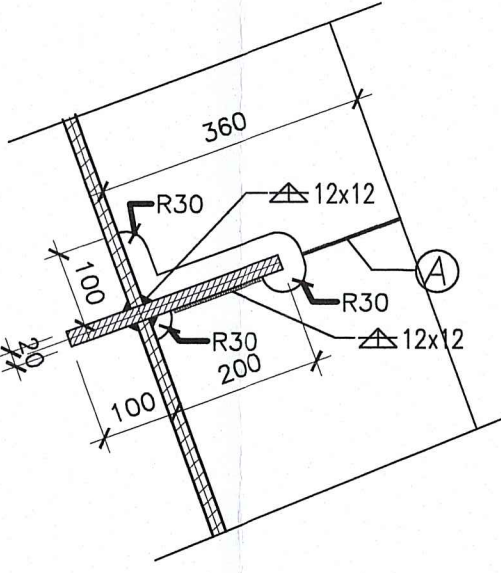
DETTAGLIO TRAVE DI SPINA E GIUNTO BULLONATO



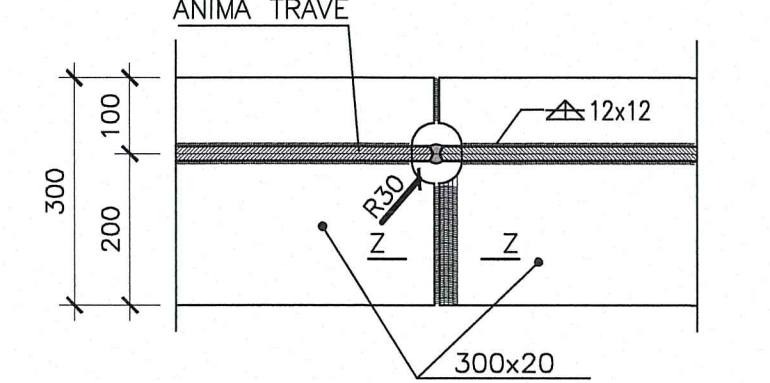
- PARTICOLARE A -
- Particolare saldatura a parziale penetrazione per giunto irrigid. in opera



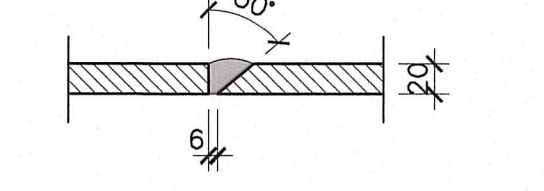
DETTAGLIO 2
SCALA 1:10



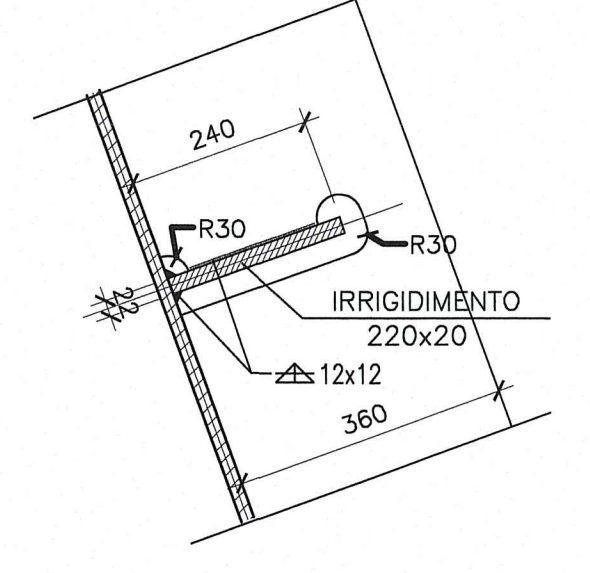
DETTAGLIO SALDATURA IRRIGIDIMENTO LONGITUDINALE -2-
SCALA 1:10



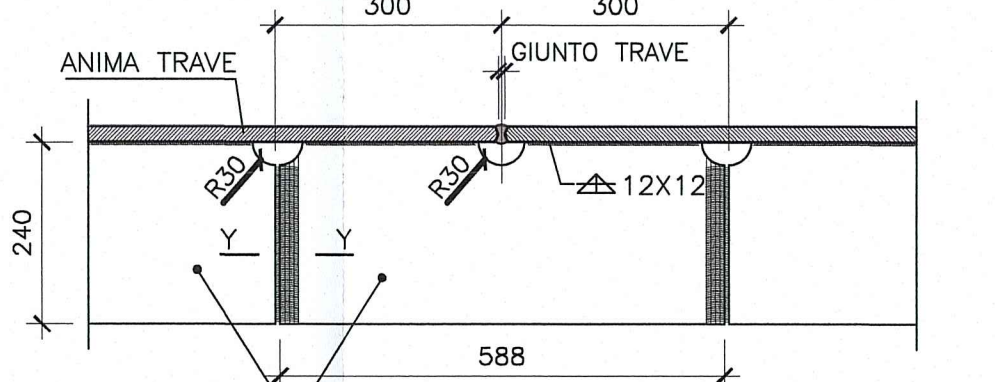
SEZIONE Z-Z
SCALA 1:5



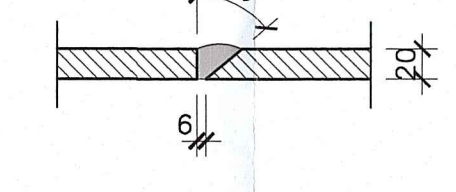
DETTAGLIO 1
SCALA 1:10



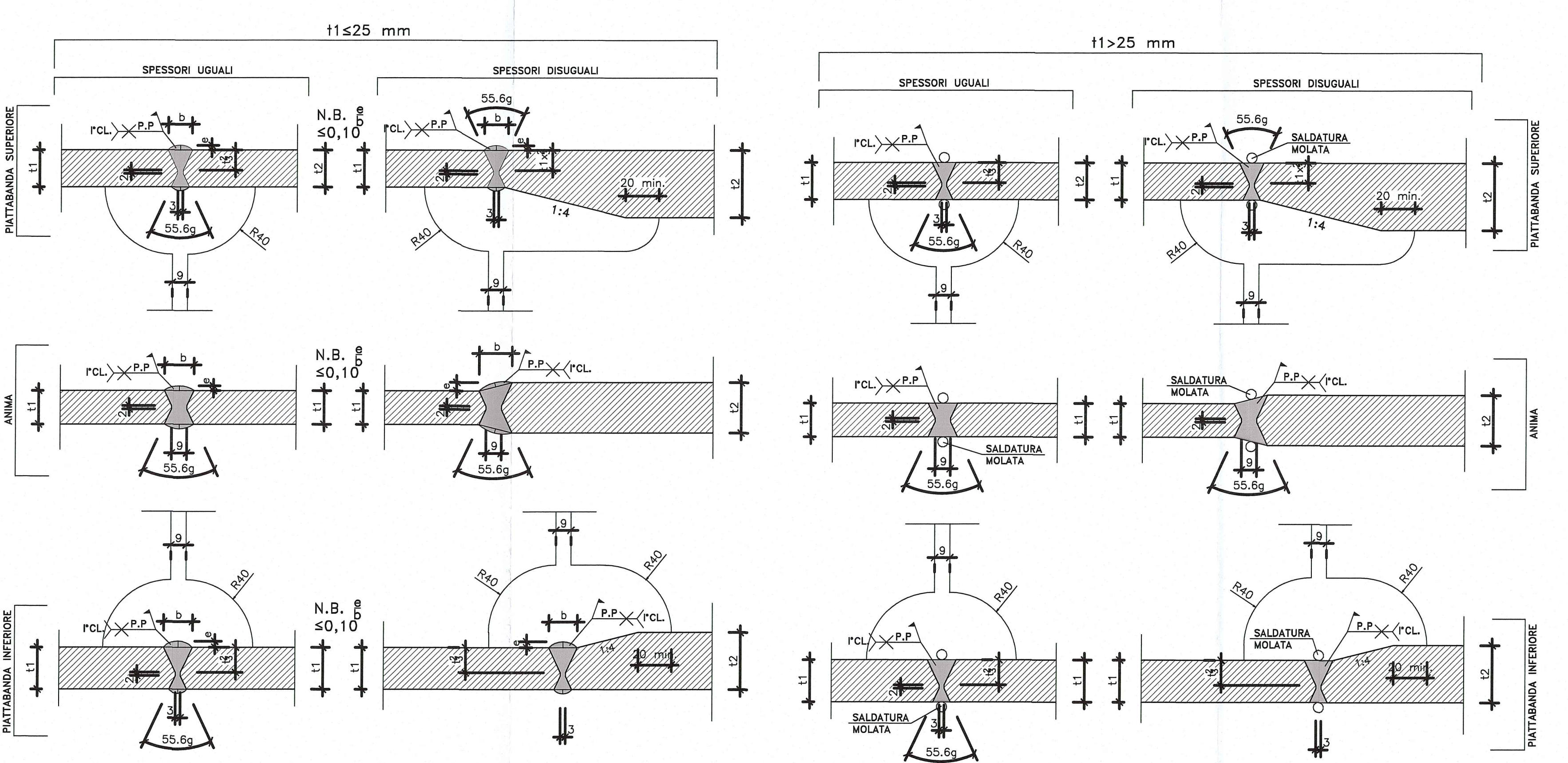
DETTAGLIO SALDATURA IRRIGIDIMENTO LONGITUDINALE -1-
SCALA 1:10



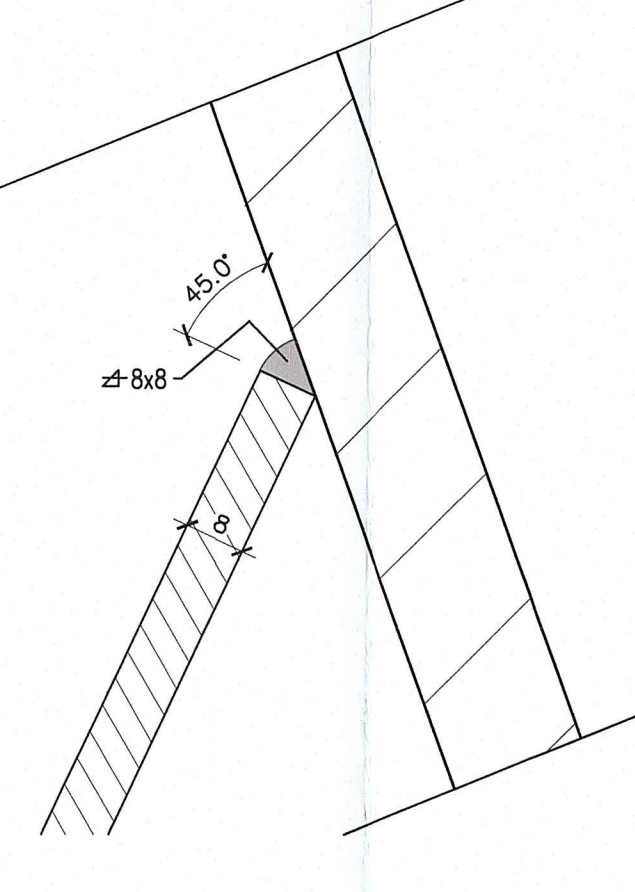
SEZIONE Y-Y
SCALA 1:5



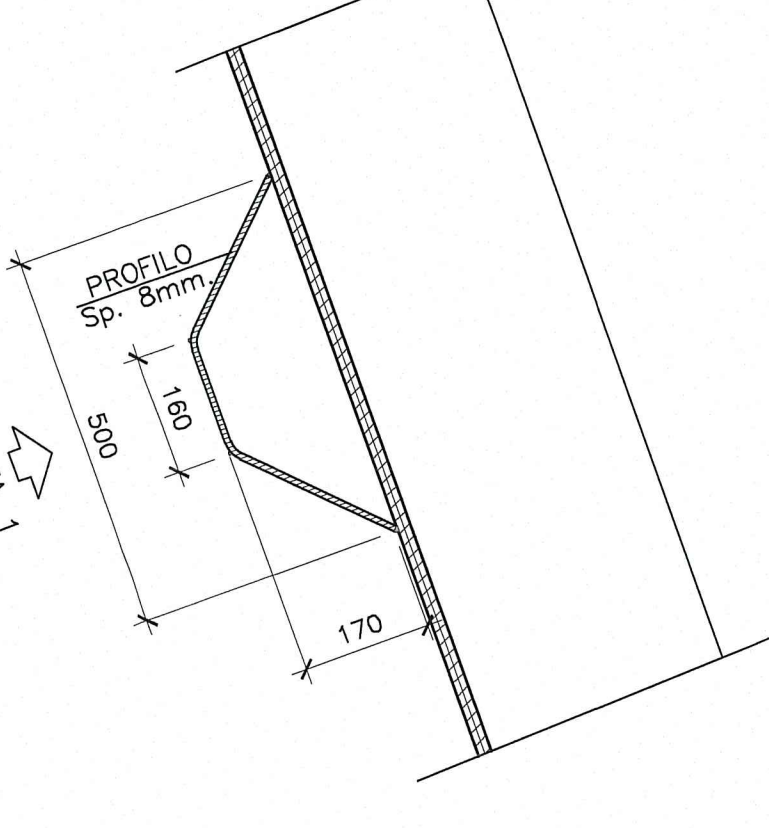
DETTAGLIO SALDATURE CONCI TRAVI -COMPLETA PENETRAZIONE-
SCALA 1:2



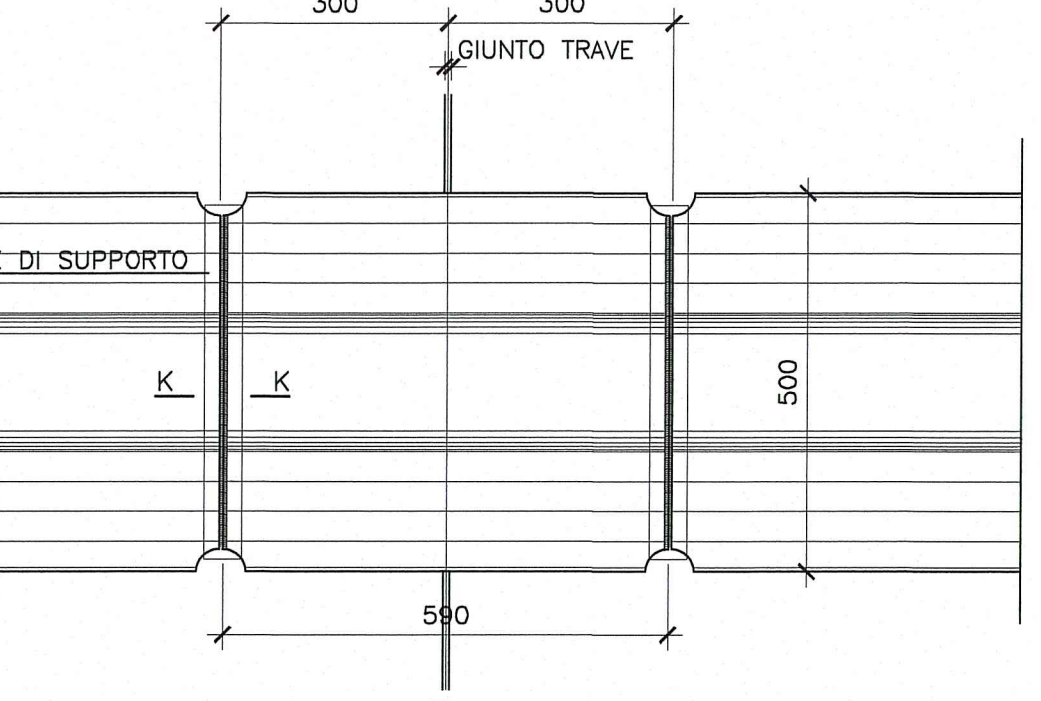
DETTAGLIO 3
PART. SALDATURA
SCALA 1:1



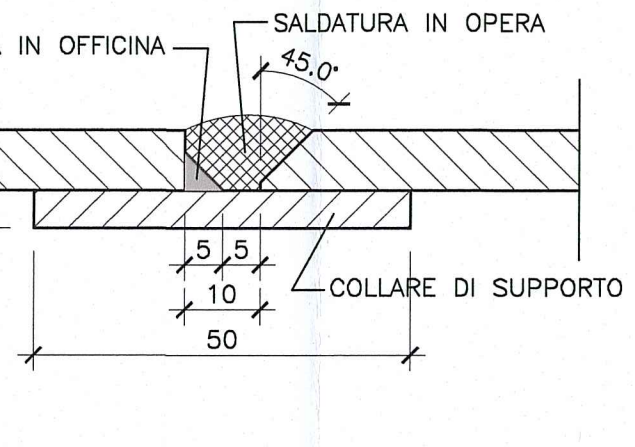
DETTAGLIO 3
SCALA 1:10



DETTAGLIO SALDATURA IRRIGIDIMENTO LONGITUDINALE -3-
SCALA 1:10



SEZIONE K-K
SCALA 1:1



Autocomiennale della CISA S.p.A.
Via Cambaro 26/A - Frazione Ponte Taro - 43015 NOCETO (PR)

Impresa Esecutiva: PIZZAROTTI
FONDATA NEL 1910

AUTOSTRADA DELLA CISA A15
RACCORDO AUTOSTRADALE A15/A22
CORRIDOIO PLURIMODALE TIRRENO-BRENNERO
RACCORDO AUTOSTRADALE FRA L'AUTOSTRADA DELLA CISA-FONTEVIVO (PR)
E L'AUTOSTRADA DEL BRENNERO-NOGAROLE ROCCA (VR). I.LOTTO.

C.U.P. G6180400060008 C.I.G. 307068161E

PROGETTO ESECUTIVO

Autocomiennale della CISA S.p.A. Il Direttore: Il Responsabile del Progetto: Il Progettista:

Impresa Progettista: IMPRESA PIZZAROTTI & C. S.p.A. Il Direttore Tecnico: Dott. Ing. Luca Bonamanti

Progettista: Ing. Giovanni Piazza
Ordine degli Ingegneri della Provincia di Roma n. A-2735

Coordinatore per la Sicurezza in fase di Progettazione: Ing. Giovanni Maria Cepparotti
Ordine degli Ingegneri della Provincia di Viterbo n. 392

Consulenza specialistica e cura di: NA Impresa Progettista: IMPRESA PIZZAROTTI & C. S.p.A. Il Direttore Tecnico: Dott. Ing. Pietro Mazzoli
Ordine degli Ingegneri della Provincia di Viterbo n. 392

Titolo Elaborato: Asse principale Ponti e viadotti Viadotto V1 sul torrente Recchio Carpentaria metallica - Carreggiata Nord - Travi principali - Tav. 2/2

Data Emersione Progetto: 18/03/2014

Scale: varie

Identif. Elaborato:	RAAA	TI	ET	VE	AP	FP	OT	CA	DO	BI
---------------------	------	----	----	----	----	----	----	----	----	----