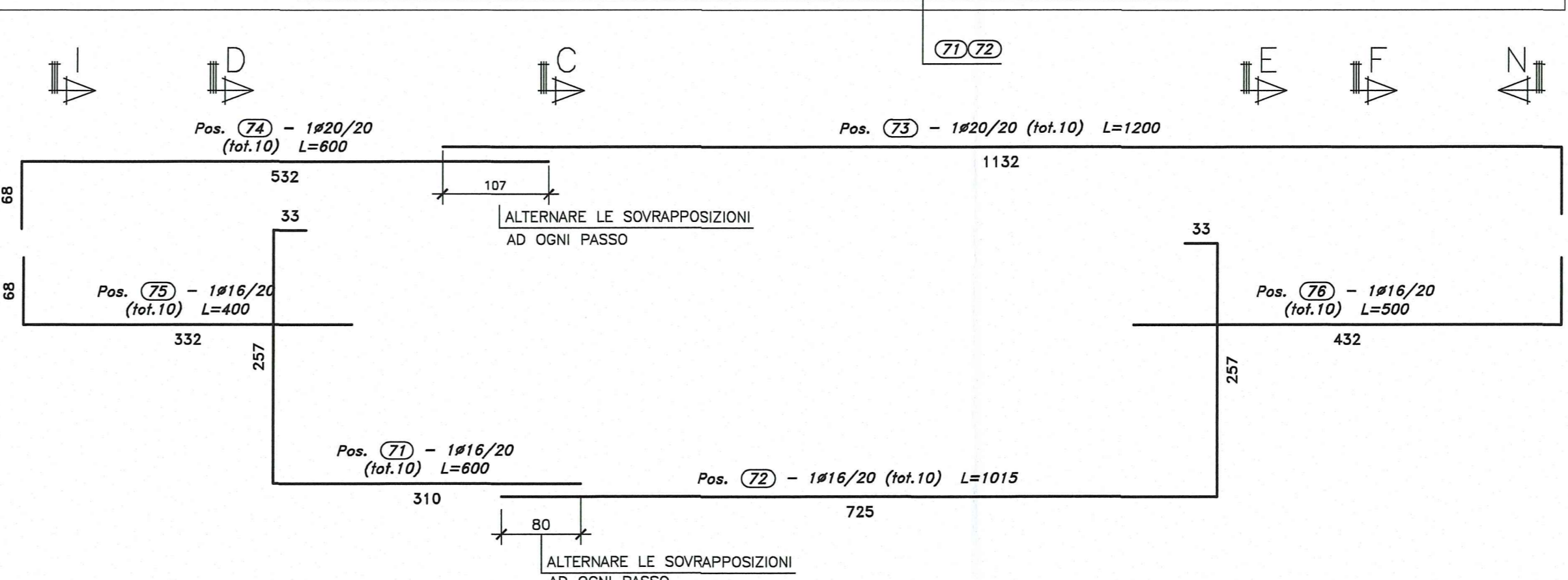
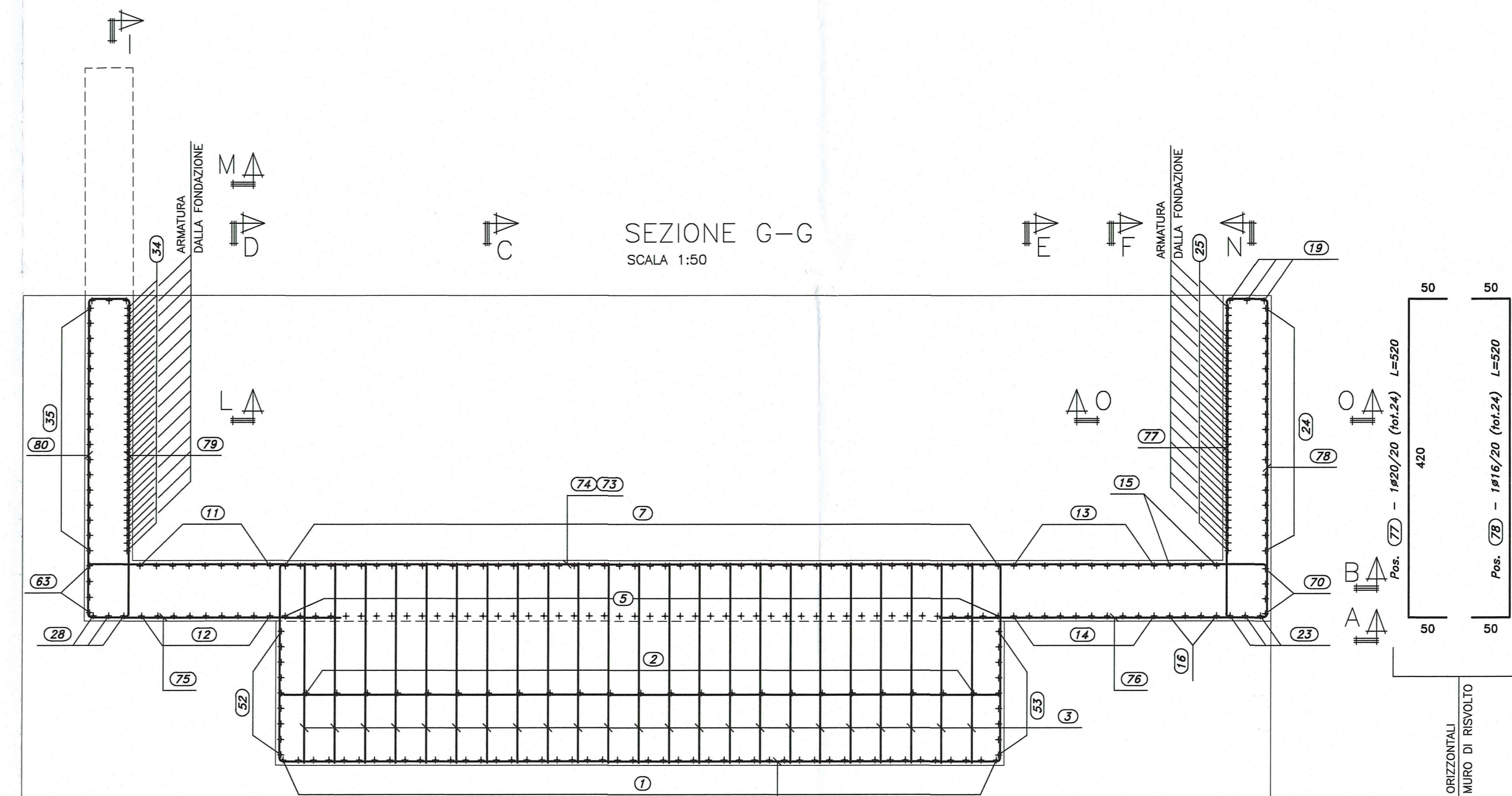
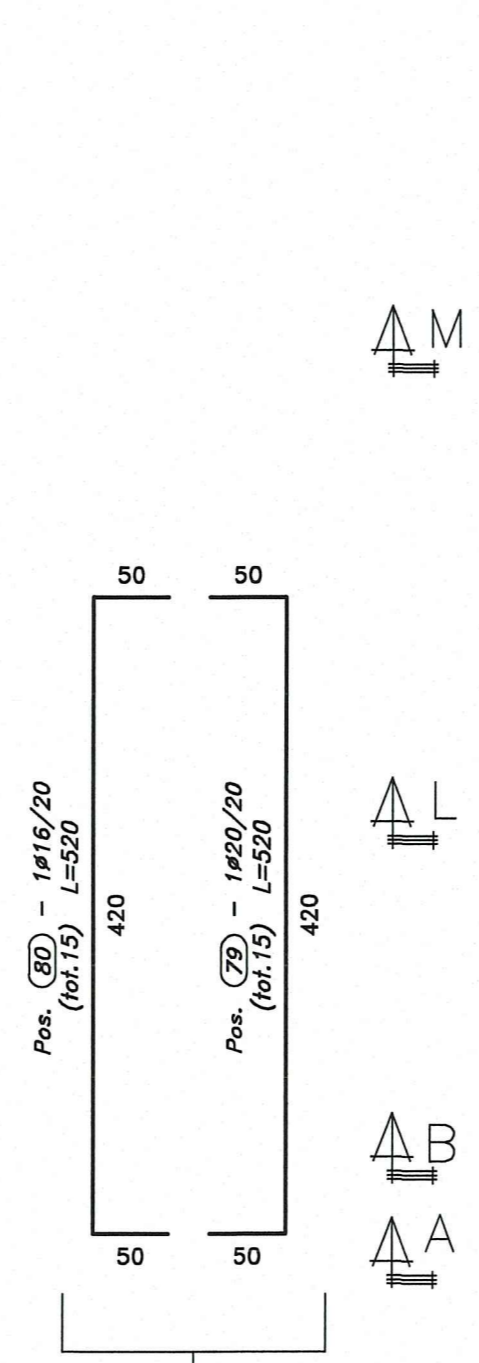
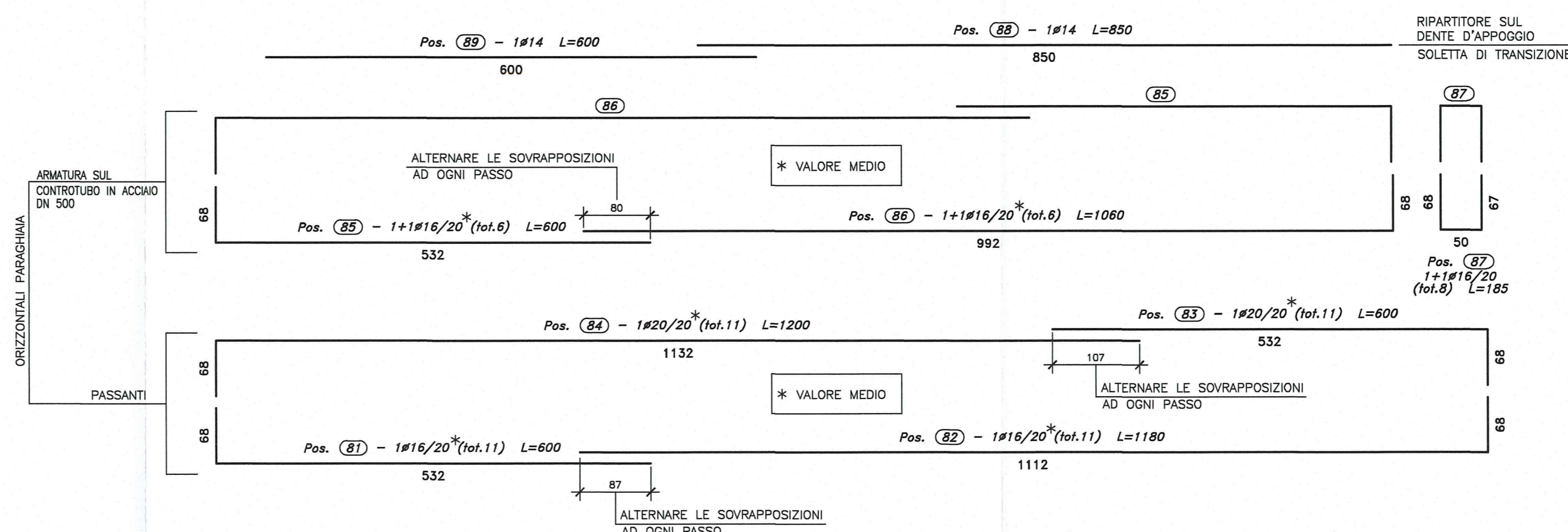
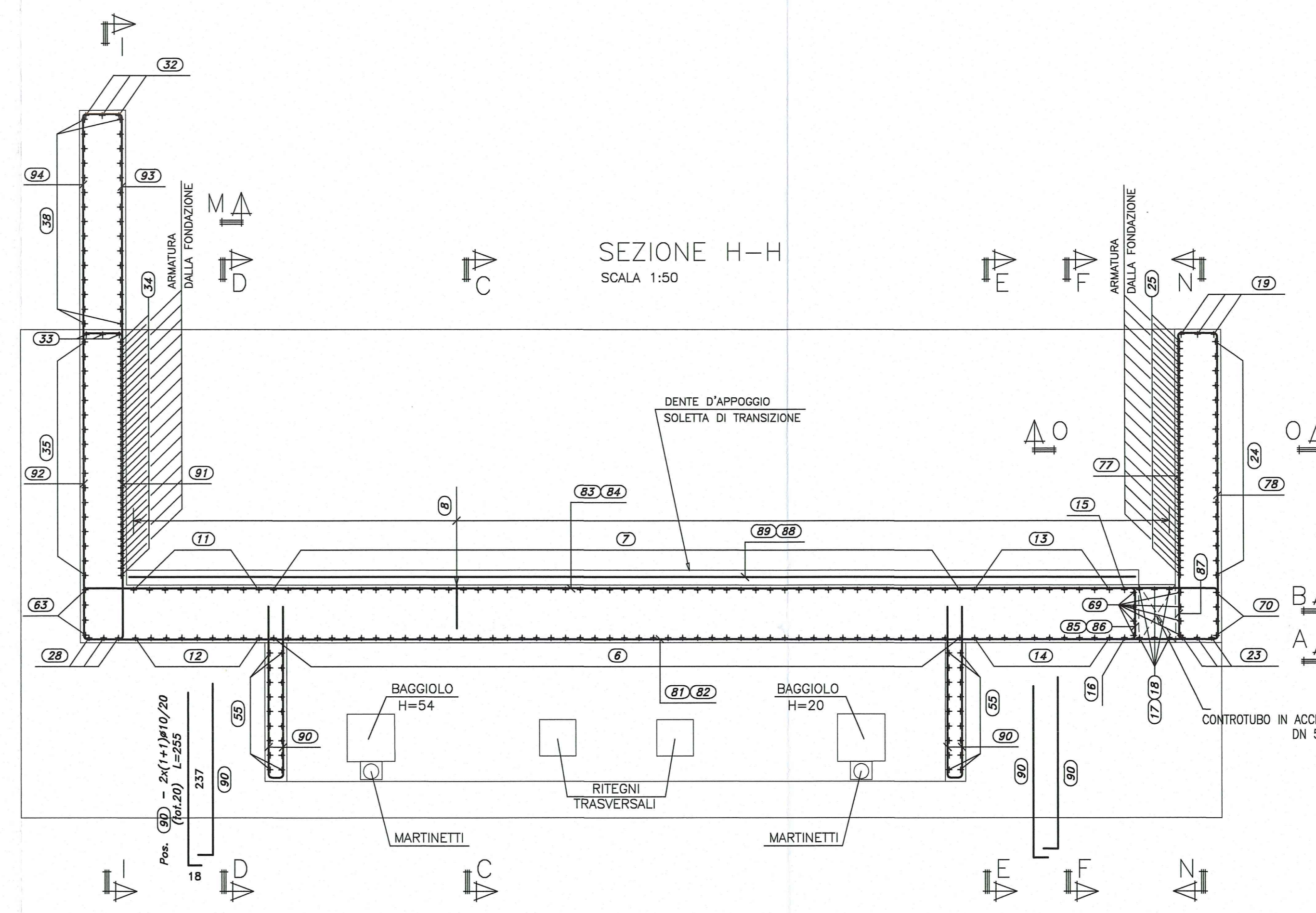
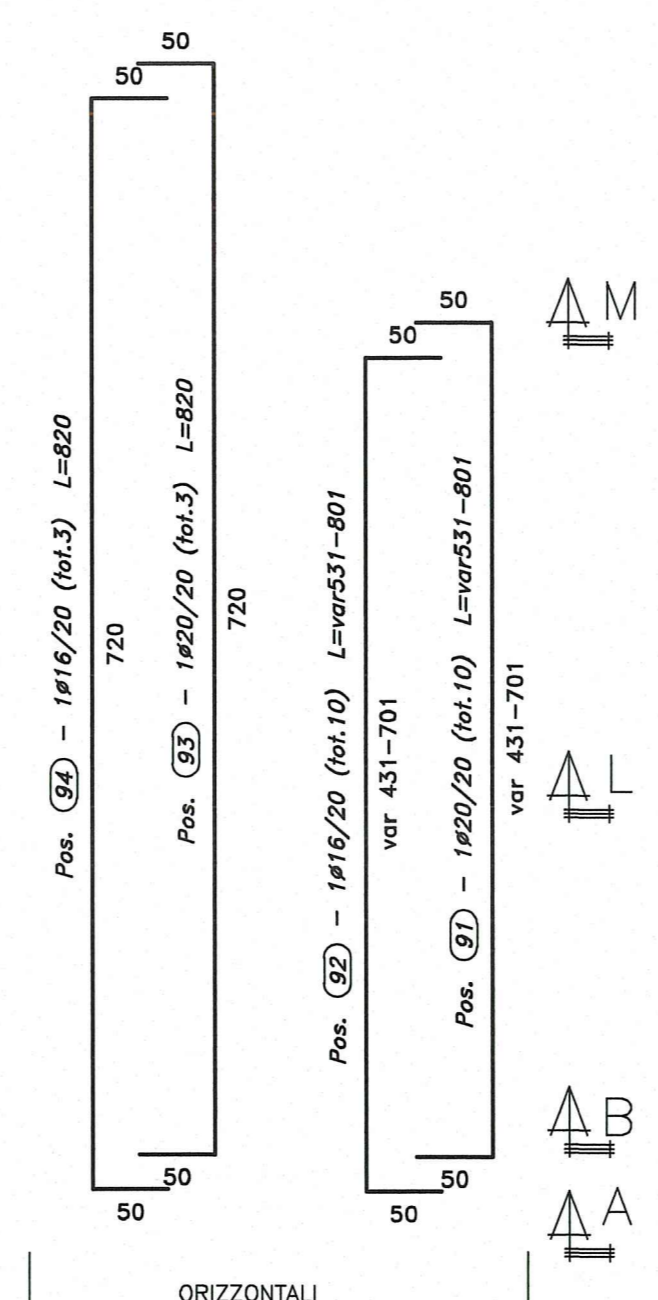
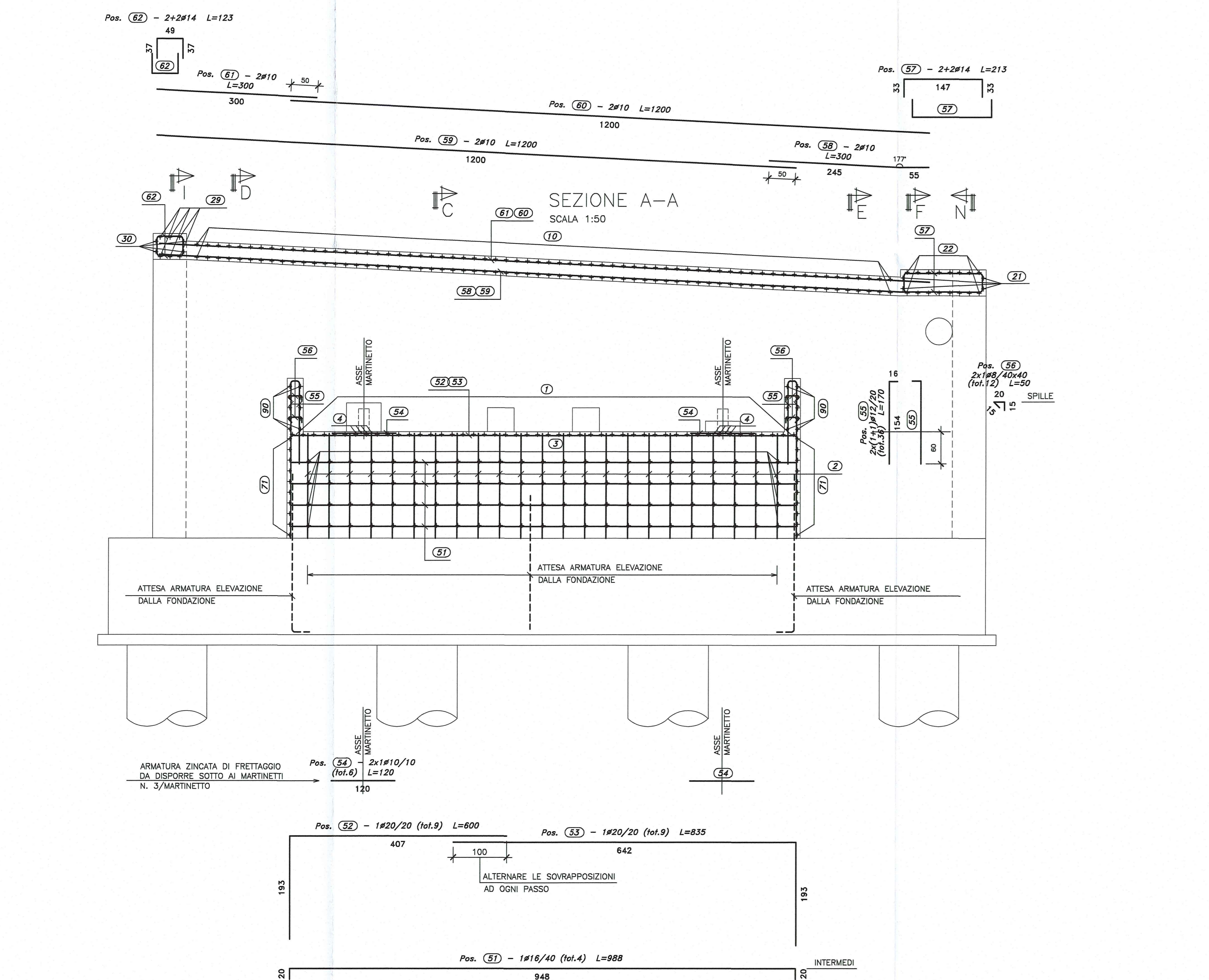
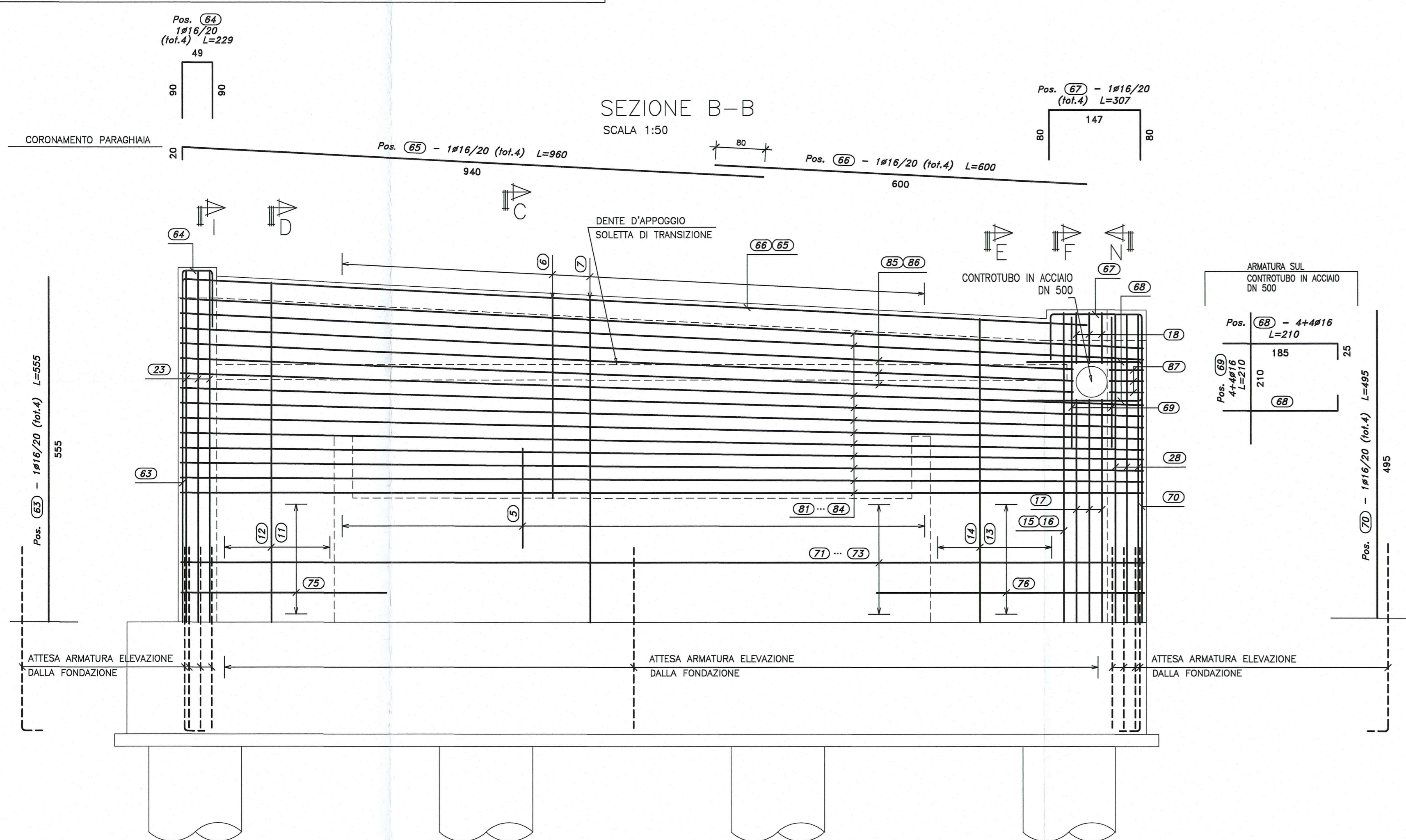
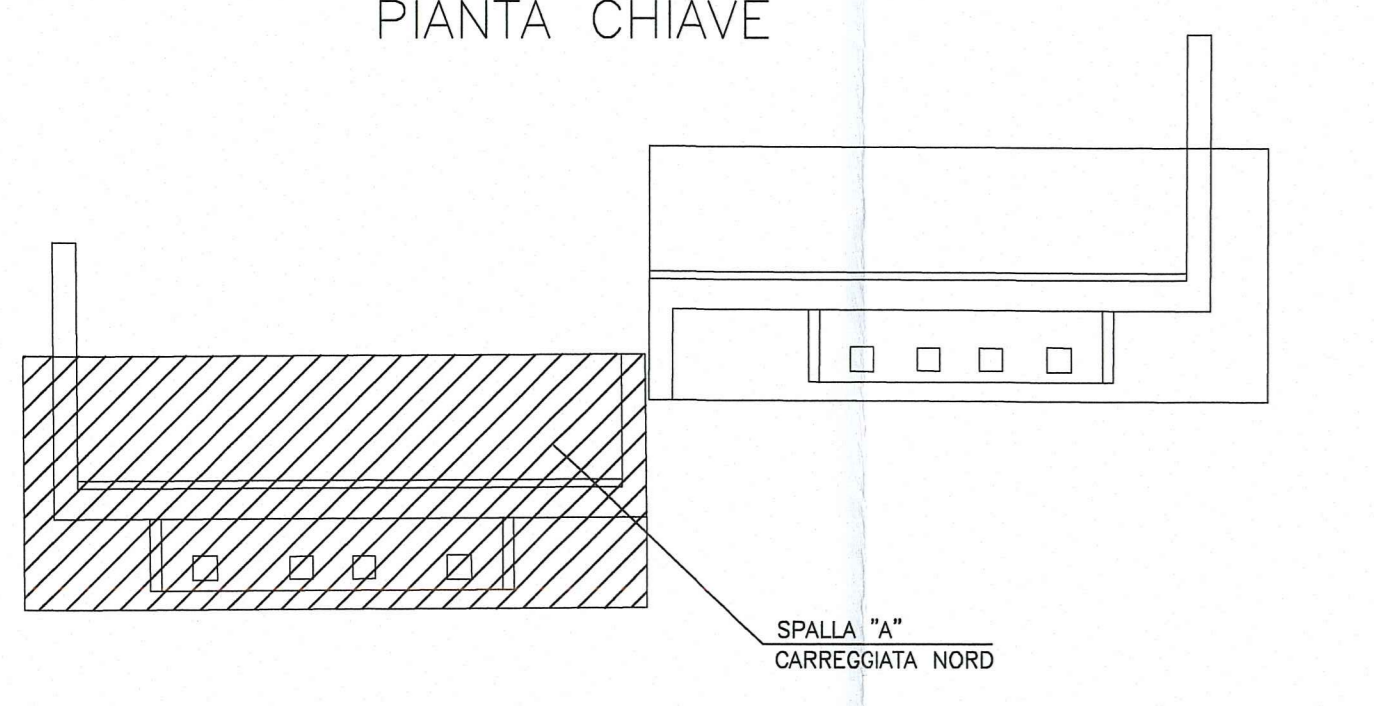


PIANTA CHIAVE



DOCUMENTI DI RIFERIMENTO	
DESCRIZIONE	CODIFICA
CARATTERISTICHE DEI MATERIALI E SPECIFICHE TECNICHE	RAAA1EVAPP01GSP001.dwg

Autocomunale della CISA S.p.A.
Via Cambaro 26/A - Frazione Ponte Taro - 43015 NOCETO (PR)

PIZZAROTTI
FONDATA NEL 1910

AUTOSTRADA DELLA CISA A15
RACCORDO AUTOSTRADALE A15/A22
CORRIDOIO PLURIMODALE TIRRENO-BRENNERO
RACCORDO AUTOSTRADALE FRA L'AUTOSTRADA DELLA CISA-FONTEVIVO (PR)
E L'AUTOSTRADA DEL BRENNERO-NOGAROLE ROCCA (VR), I LOTTO.
[C.U.P. G6180400060008] [C.I.G. 307048161E]

PROGETTO ESECUTIVO

Autocomunale della CISA S.p.A. | Il Responsabile del Procedimento: | Il Progettista:

IMPRESA PIZZAROTTI & C. S.p.A. | Il Geologo: NA
Il Direttore Tecnico: **Dot. Ing. Luca Bonamelli**

PROGETTAZIONE DI: | Il Progettista:
PIZZAROTTI | Ing. Giovanni Piazza
Ordine degli Ingegneri della Provincia di Roma n. A-27296

ATA: **idrosere** | **ROCKSOIL** | **VIA**
INGEGNERIA | INGEGNERIA | INGEGNERIA

Consulenza specialistica a cura di: | Progettista Responsabile Integrazione Prestazioni Specialistiche:
NA | Ing. Pietro Mazzoli
Ing. Pietro Mazzoli
Ordine degli Ingegneri della Provincia di Viterbo n. 392

Titolo Elaborato: **Asse principale Ponti e viadotti** | Data Emisione Progetto: 18/03/2014
Elevazioni - Spalla A Carreggiata Nord - Armatura - Tav. 2/2 | Scala: varie

NO	MODIFICAZIONE	DATA	REDAZIONE	VERIFICA	APPROVAZIONE	PROVA	REVISIONE
1							