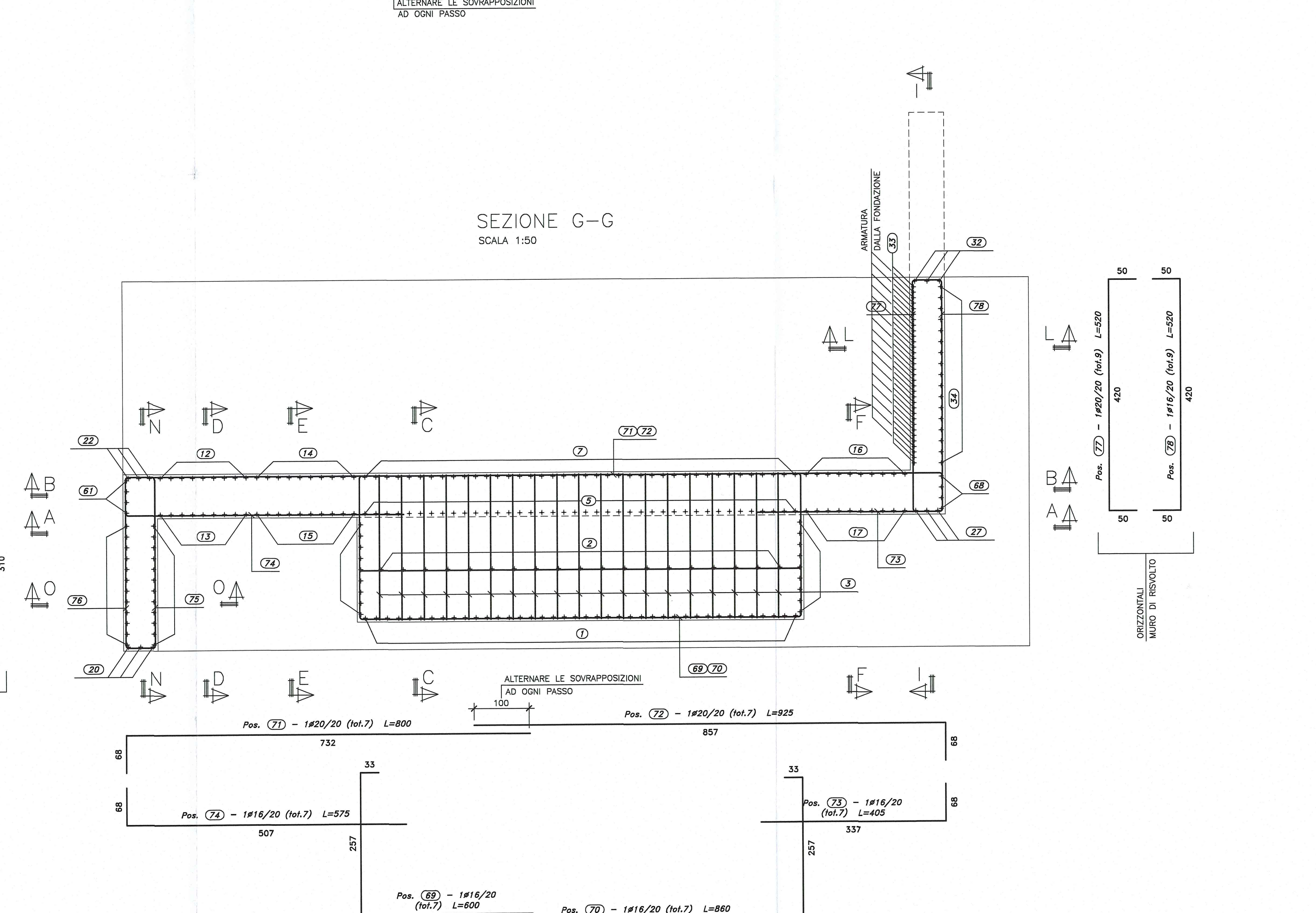
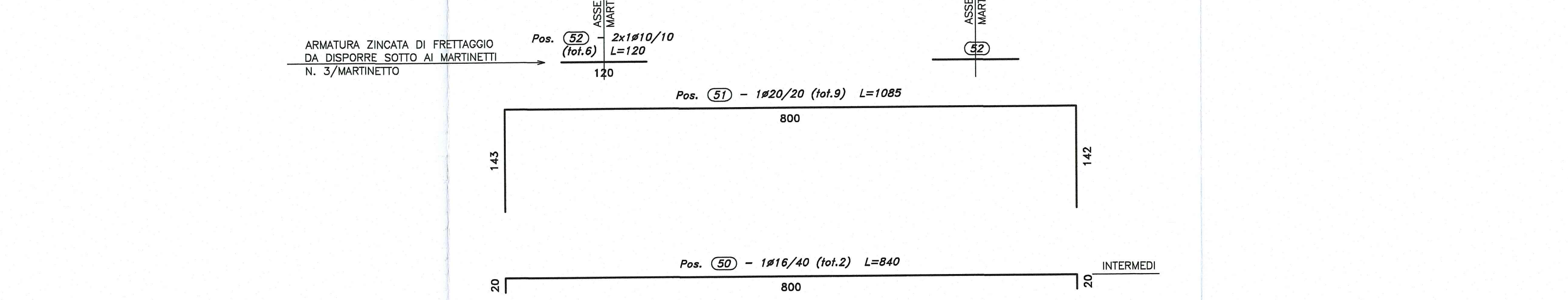
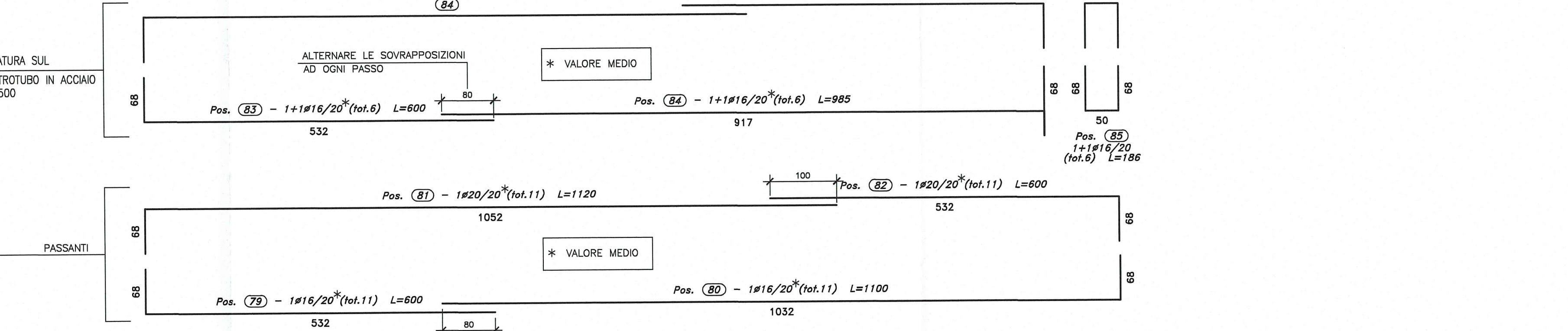
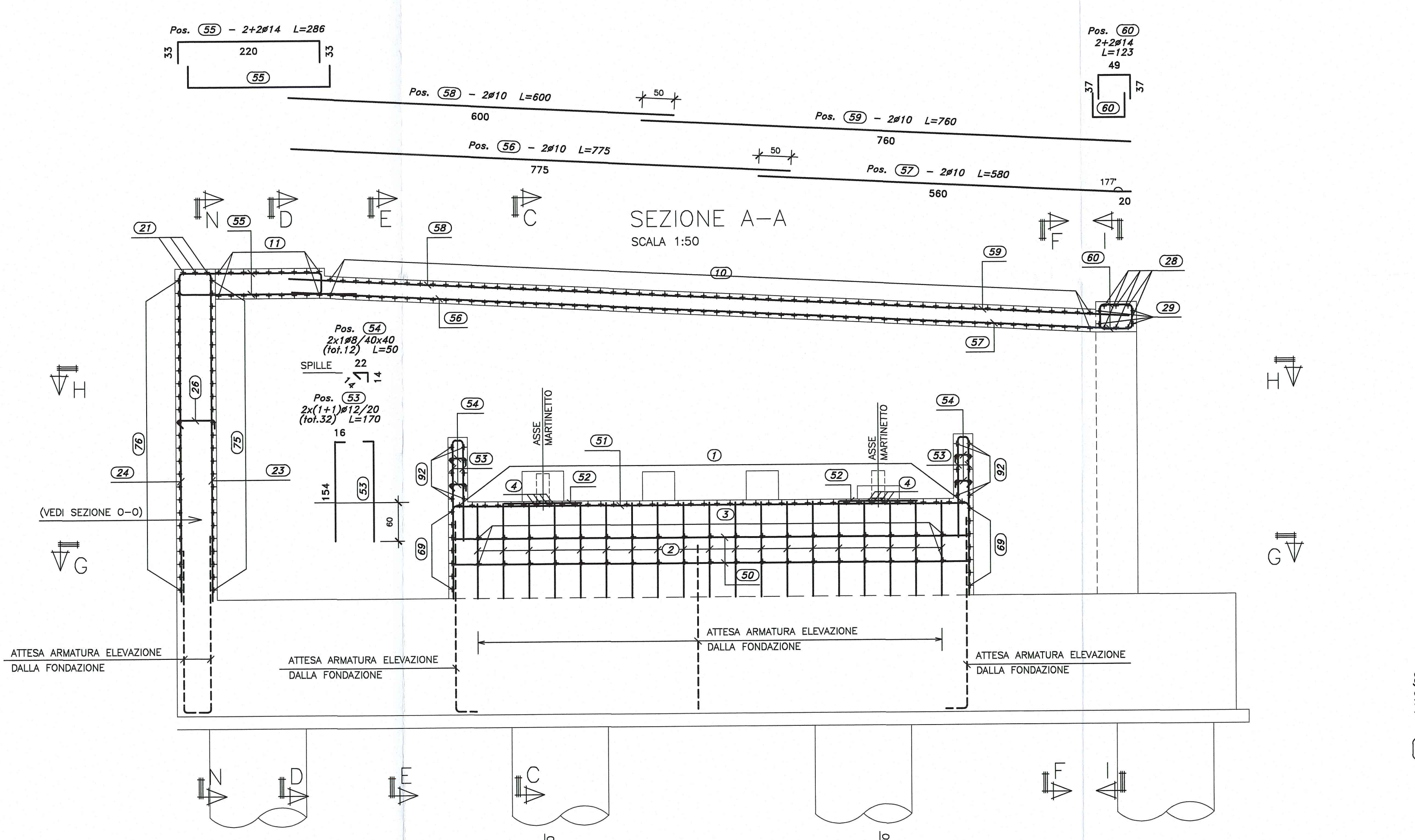
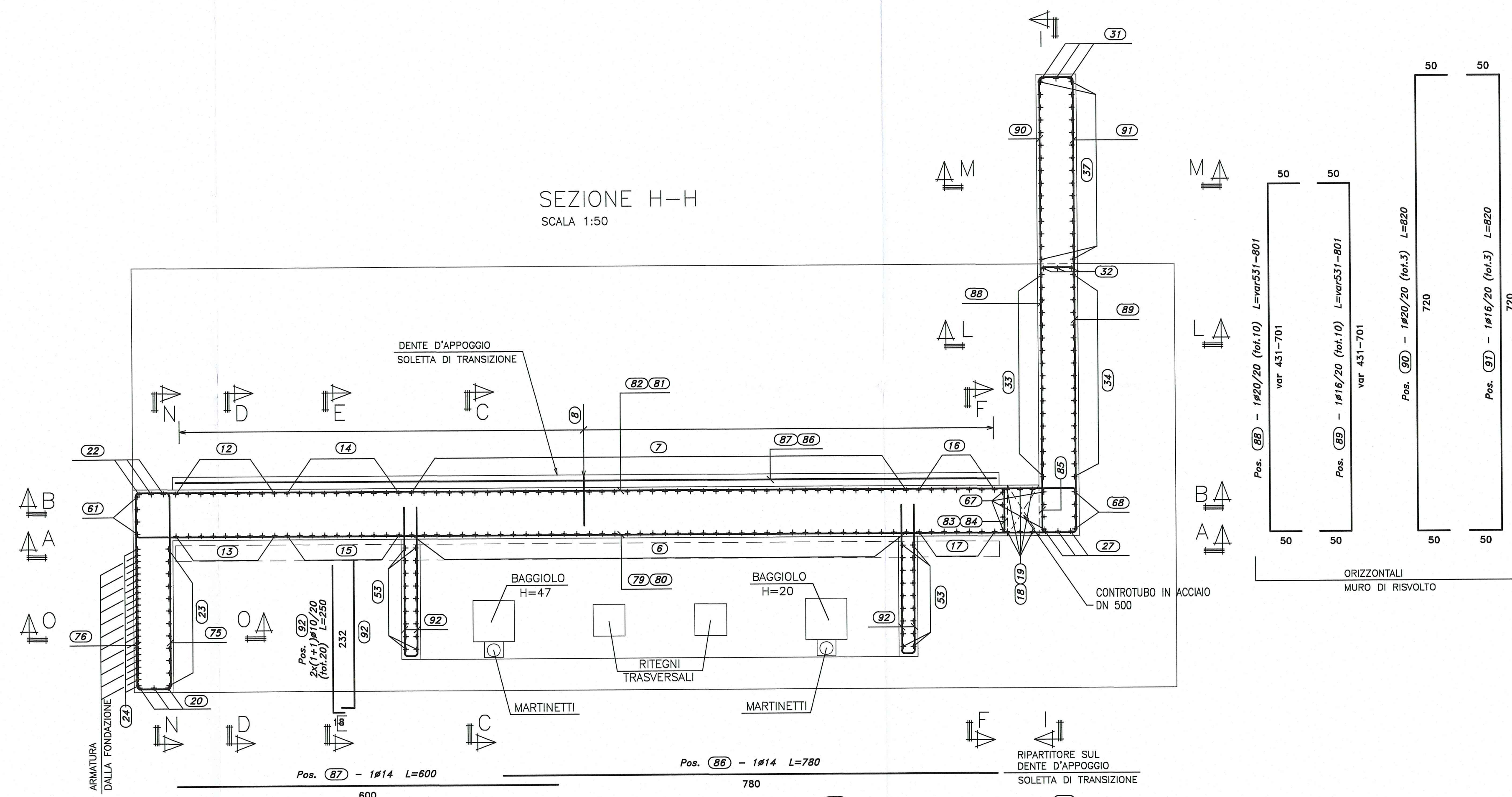
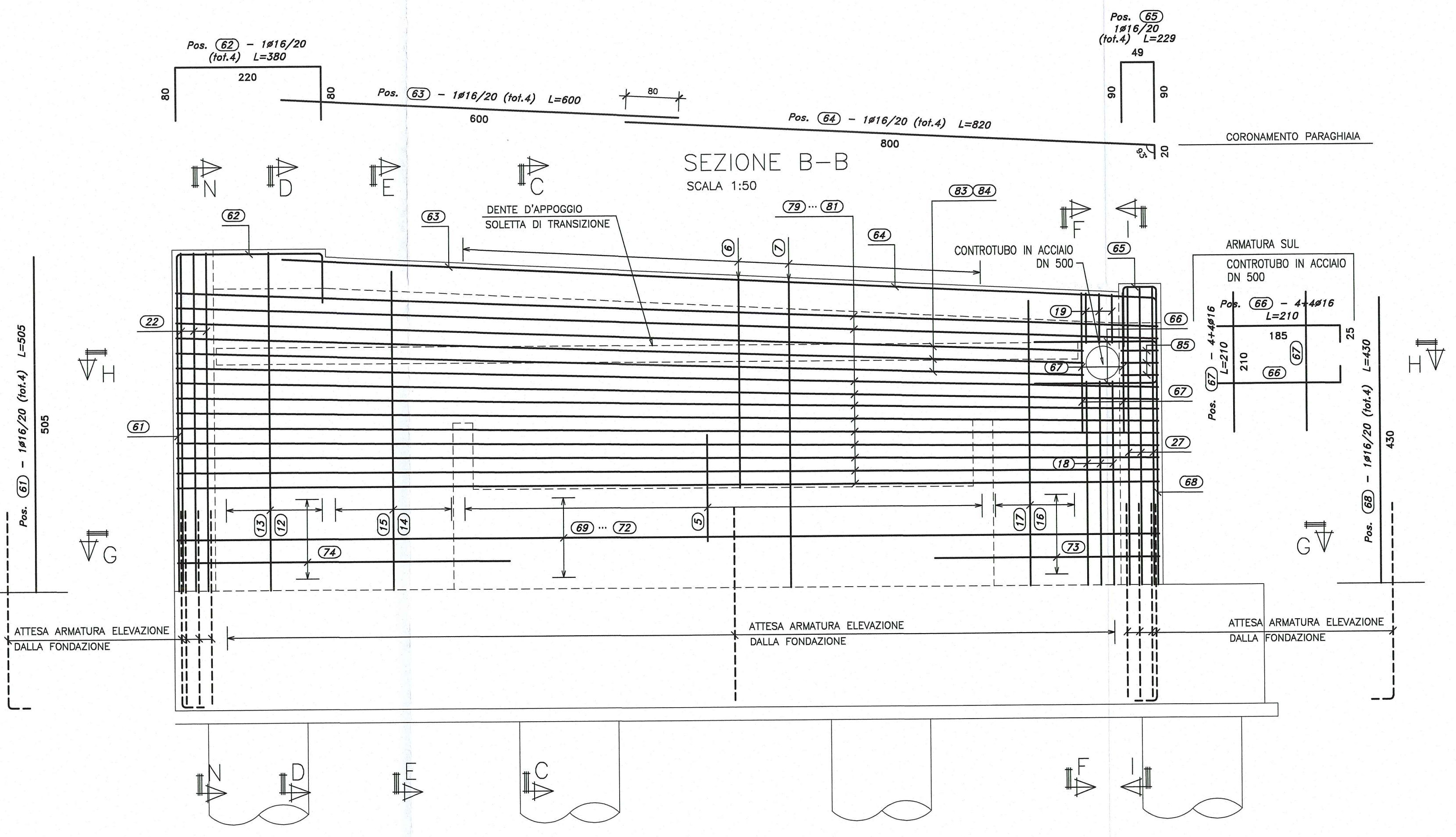
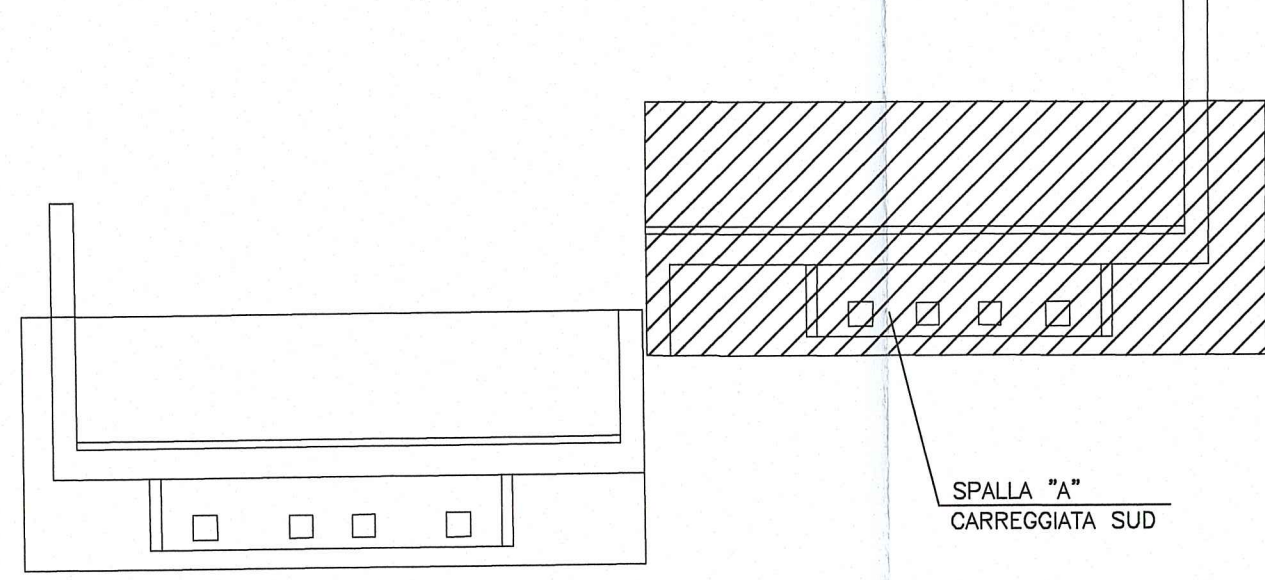


DESCRIZIONE	CODIFICA
CARATTERISTICHE DEI MATERIALI E SPECIFICHE TECNICHE	RAAA1EVAPPV01GSP001.dwg

PIANTA CHIAVE



**Autocomonale della CISA S.p.A.**  
Via Combaro 26/A - Frazione Ponte Taro - 43015 NOCETO (PR)

**Impresa Esecutiva:** PIZZAROTTI  
FONDATA NEL 1910

**PROGETTO ESECUTIVO**  
AUTOSTRADA DELLA CISA A15  
RACCORDO AUTOSTRADALE A15/A22  
CORRIDIO PLURIMODALE TIRRENO-BRENNERO  
RACCORDO AUTOSTRADALE FRA L'AUTOSTRADA DELLA CISA-FONTEVIVO (PR)  
E L'AUTOSTRADA DEL BRENNERO-NOGAROLE ROCCA (VR) - I LOTTO.  
C.U.P. G6180400060008 [C.I.G. 307058161E]

**PROGETTAZIONE DI:** PIZZAROTTI  
A.T.I. idreessing, RAKSOL, VIA

**CONSULENZA SPECIALISTICA A CURA DI:** NA

**PROGETTISTA:** Ing. Giovanni Piazza  
Ordine degli Ingegneri della Provincia di Roma n. A-27296

**COORDINATORE PER LA SICUREZZA IN FASE DI PROGETTAZIONE:** Ing. Giovanni Maria Cepparotti  
Ordine degli Ingegneri della Provincia di Viterbo n. 392

**PROGETTO ESECUTIVO:** Ing. Pietro Mazzoli  
Impresa Pizzarotti  
INGENIERIA PERMANENTE n. 821

**TITOLO ELABORATO:** Asse principale  
Ponti e viadotti  
Viadotto V1 sul torrente Recchio  
Elevazioni - Spalla A Carreggiata Sud-Armatura - Tav. 2/2

**DATA EMISSIONE PROGETTO:** 18/03/2014

**SCALE:** varie

STATO	REVISIONE	DATA	CAUSA	OPERAZIONE
01				