

LEGENDA SOTTOSERVIZI STATO DI FATTO

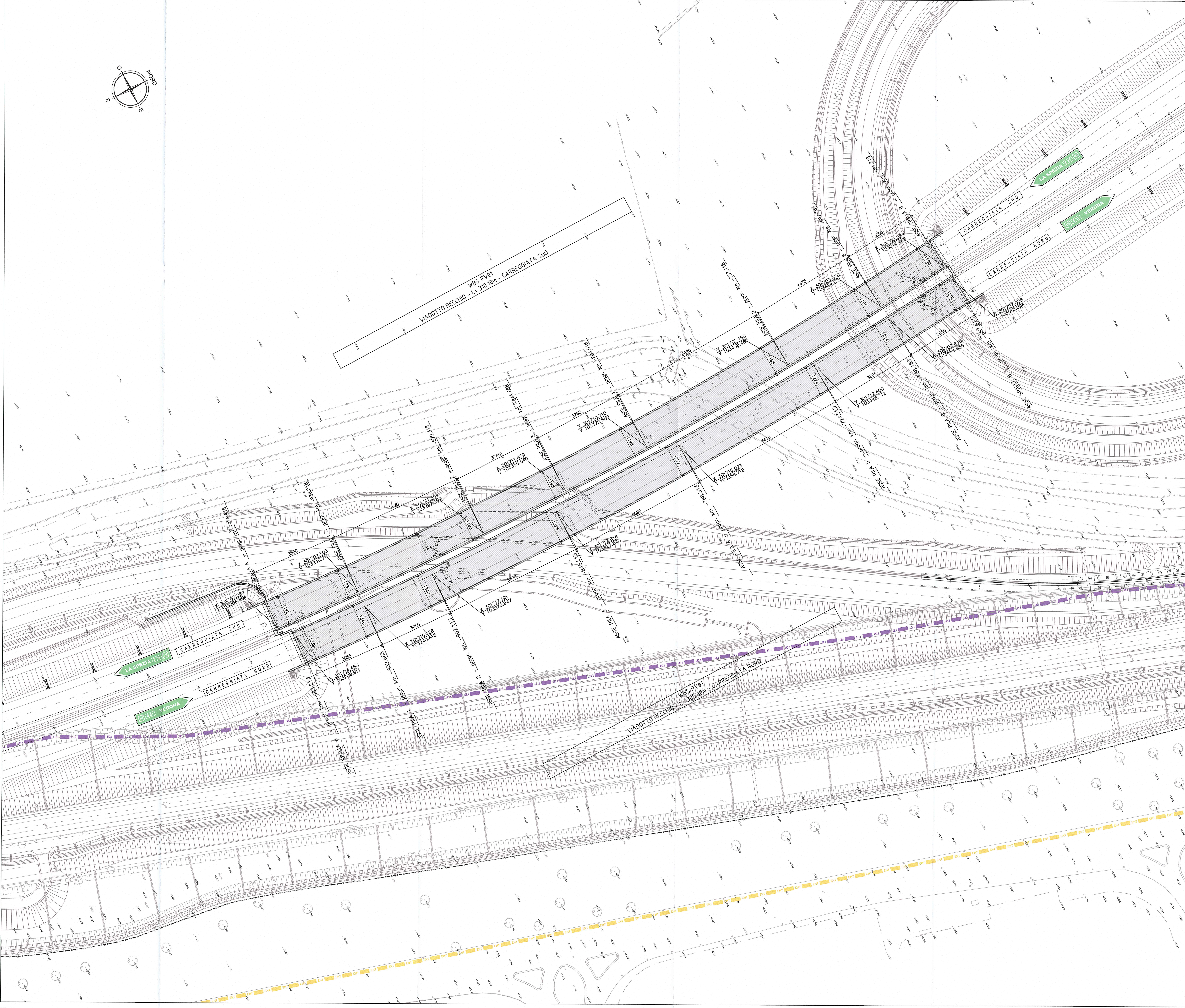
- CONFINI COMUNALI
- VIABILITA' IN PROGETTO
- INTERFERENZE LINEARI
 - EAT - LINEA ELETTRICA AT
 - EMT - LINEA ELETTRICA MT
 - EBT - LINEA ELETTRICA BT
 - TLC - LINEA TELEFONICA
 - FOT - FIBRE OTTICHE
 - GAP - GASDOTTO AP
 - GMP - GASDOTTO MP
 - GBP - GASDOTTO BP
 - FOP - FOGNATURA IN PRESSIONE
 - FOG - FOGNATURA A GRAVITA'
 - ACP - ACQUEDOTTO IN PRESSIONE
 - ACG - ACQUEDOTTO A GRAVITA'
 - OLE - OLEODOTTO
 - ILL - ILLUMINAZIONE PUBBLICA
 - EBP - LINEA ELETTRICA BT

ETICHETTA INTERFERENZA

- AAA - 00-0
- 00-0 = TIPOLOGIA DI INTERFERENZA
- 00-0 = CODICE ENTE INTERFERITO
- 000-00 = N. PROG. INTERFERENZA

INTERFERENZE PUNTUALI

- ETR - TRACCIO LINEA ELETTRICA
- ECB - NUOVA CABINA ELETTRICA
- RIP - RIPETITORE TELEFONIA MOBILE
- SOL - STAZIONE DI SOLLEVAMENTO



Comittente: **AUTOCAMIONALE DELLA CISA S.p.A.**
Via Cambara 26/A - Frazione Ponte Taro - 43015 NOCETO (PR)

Impresa Esecutrice: **PIZZAROTTI**
FONDATA NEL 1910

AUTOSTRADA DELLA CISA A15
CORRIDOIO AUTOSTRADALE A15/A22
RACCORDO PLURIMODALE TIRRENO-BRENNERO
RACCORDO AUTOSTRADALE FRA L'AUTOSTRADA DELLA CISA-FONTEVIVO (PR)
E L'AUTOSTRADA DEL BRENNERO-NOGAROLE ROCCA (VR) - I LOTTO.
C.U.P. G61B0400060008 C.I.G. 307058161E

PROGETTO ESECUTIVO

AUTOCAMIONALE DELLA CISA S.p.A.
Il Direttore TIPORE: *[Signature]* Il Responsabile del Progetto: *[Signature]* Il Progettista: *[Signature]*

IMPRESA PIZZAROTTI S.p.A. **IMPRESA PIZZAROTTI & C. S.p.A.** Il Geologo: NA
Il Direttore Tecnico: *[Signature]* Il Responsabile del Progetto: *[Signature]* Dott. Ing. Luca Bonamini

PROGETTAZIONE DI: **PIZZAROTTI** FONDATA NEL 1910 Il Progettista: Ing. Giovanni Piazza
Ordine degli Ingegneri della Provincia di Roma n. A.2728

A.T.I.: **idrosse** **ROCCASOL** **VIA** Contributore per la Sicurezza in fase di Progettazione:
Ing. Giovanni Maria Cepparotti
Ordine degli Ingegneri della Provincia di Viterbo n. 392

Consulenza specialistica a cura di: **PIZZAROTTI** Progettista Responsabile: *[Signature]* Progettista Specialista:
Ing. Pietro Mazzoli
Ing. Pietro Mazzoli
Ing. Pietro Mazzoli
Ordine degli Ingegneri della Provincia di Viterbo n. 392

Stato Elaborato: **Asse principale** Data Emissione Progetto: 18/03/2014
Ponti e viadotti Scale: 1:500
Viadotto V1 sul torrente Recchio
Planimetria con individuazione dell'opera

Identif. Elaborato:

N. REV.	DATA	DESCRIZIONE REVISIONE	A. CANTARELLA	G. PIAZZA	MAZZOLI
A	18/03/2014	REMISSIONE PROGETTO ESECUTIVO	Proietto	Consente	Approvato