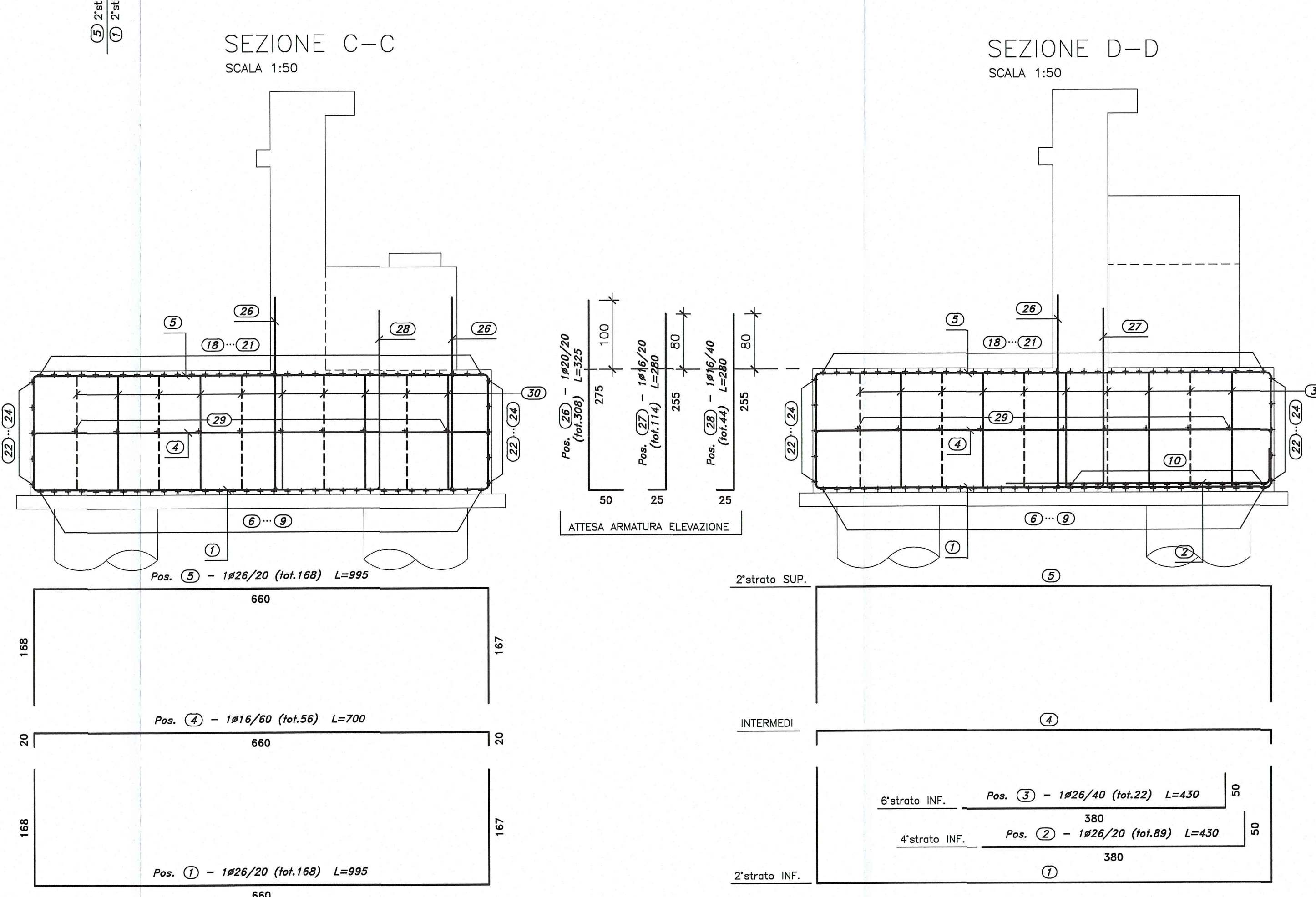
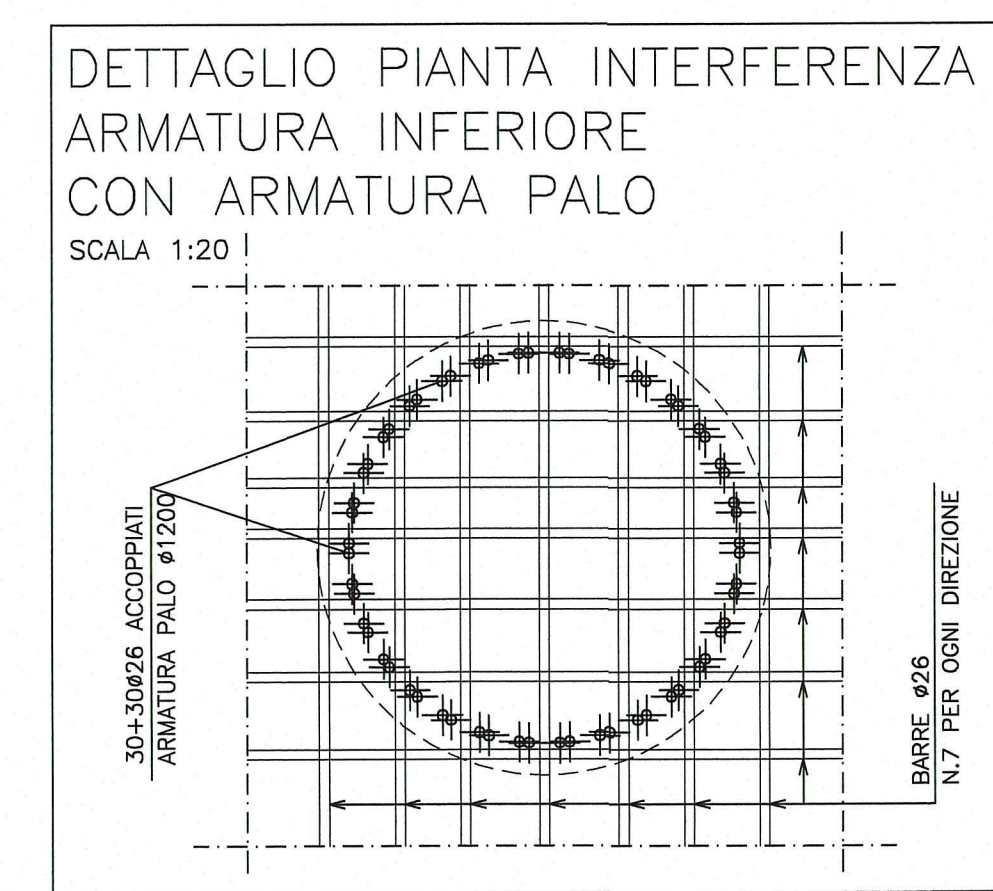
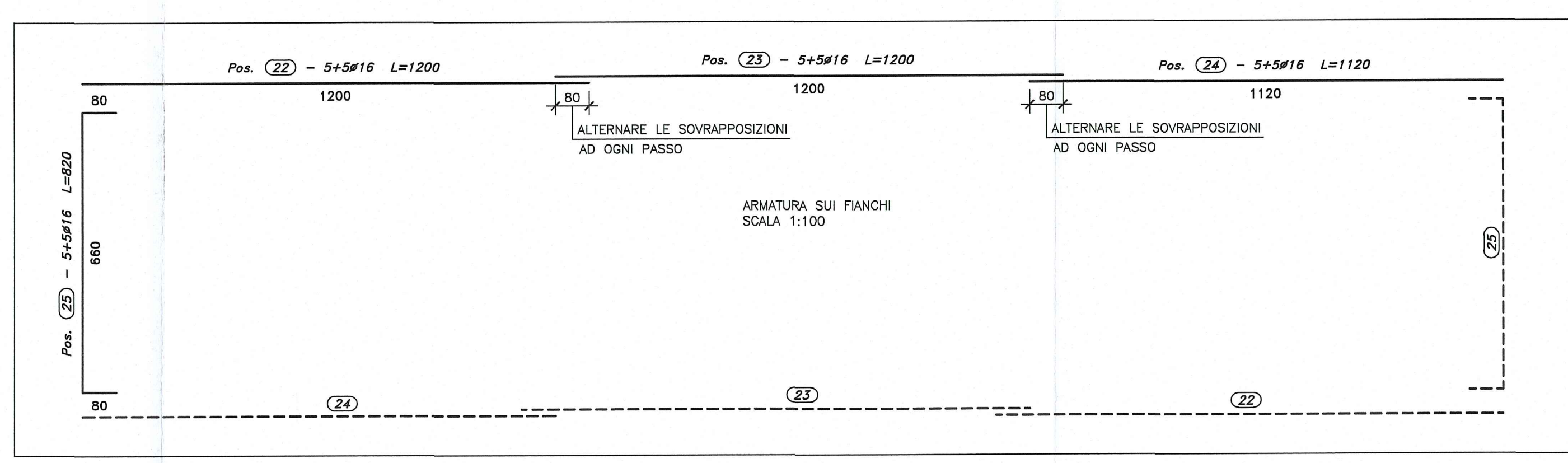
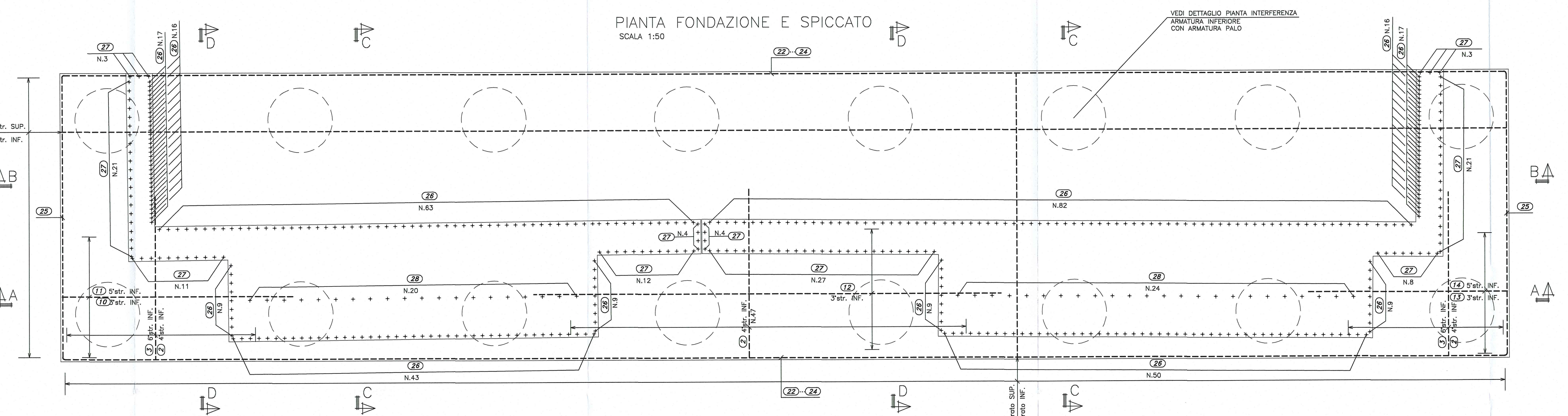
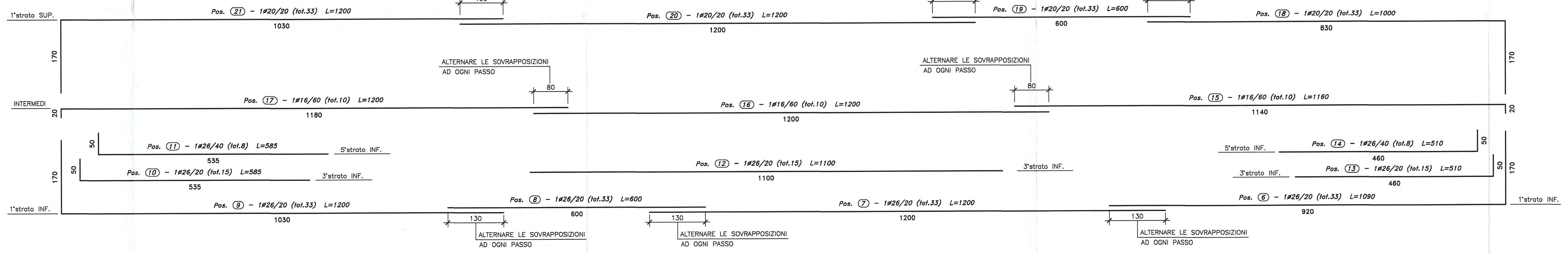
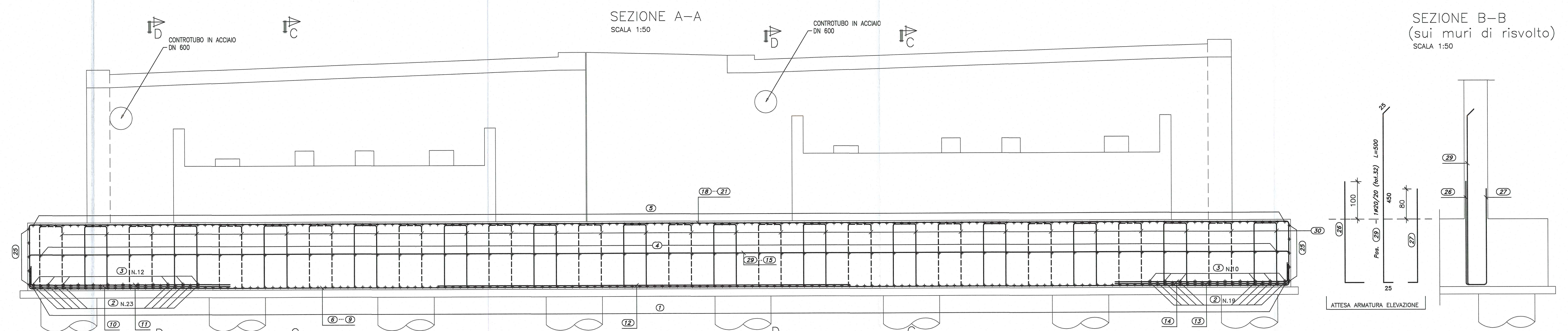


DESCRIZIONE	CODIFICA
CARATTERISTICHE DEI MATERIALI E SPECIFICHE TECNICHE	RAAA1EVAPPV01GSP001.dwg



Autocomionale della CISA S.p.A.
Via Combara 26/A - Frazione Ponte Taro - 43015 NOCETO (PR)

PIZZAROTTI
FONDATA NEL 1910

AUTOSTRADA DELLA CISA A15
RACCORDO AUTOSTRADALE A15/A22
CORRIDOIO PLURIMODALE TIRRENO-BRENNERO
RACCORDO AUTOSTRADALE FRA L'AUTOSTRADA DELLA CISA-FONTEVIVO (PR)
E L'AUTOSTRADA DEL BRENNERO-NOGARELE ROCCA (VR), I LOTTO.

C.U.P. G6180400060008 | C.I.G. 307068161E

PROGETTO ESECUTIVO

IMPRESA PIZZAROTTI & C. S.p.A.
Il Direttore Tecnico: **PIZZAROTTI & C. S.p.A.**
Il Responsabile dell'Operazione: **PIZZAROTTI & C. S.p.A.**
Il Progettista: **PIZZAROTTI & C. S.p.A.**

Il Geologo: NA

Il Progettista: **PIZZAROTTI & C. S.p.A.**
Ing. Giovanni Piazza
Ordine degli Ingegneri della Provincia di Roma n. A.27266

Consulenza specialistica a cura di: **PIZZAROTTI & C. S.p.A.**
Ing. Pietro Mazzoli
Ordine degli Ingegneri della Provincia di Roma n. A.27266

Titolo Elaborato: **Asse principale Ponti e viadotti Viadotto V1 sul torrente Recchio Piani di fondazione - Spalla B - Armatura**

Data Emisione Progetto: 18/03/2014

Scale: varia

Identif. Elaborato: **RAAA**

Rev. 001

Elaborato: **REVISIONE PROGETTO ESECUTIVO**

Disegnato: **A. CANTARELLA**

Verificato: **G. PIAZZA**

Approvato: **MAZZOLI**