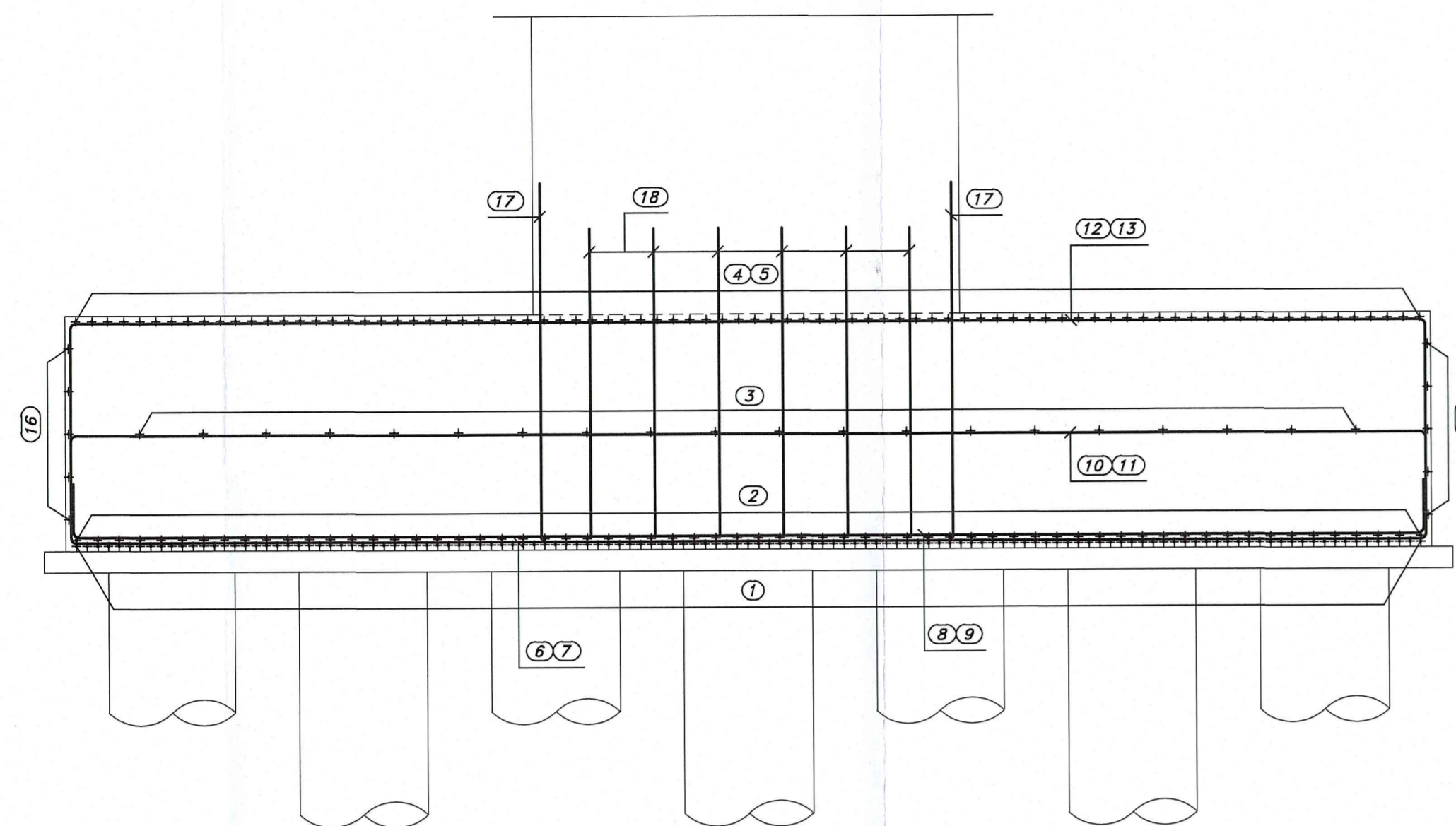
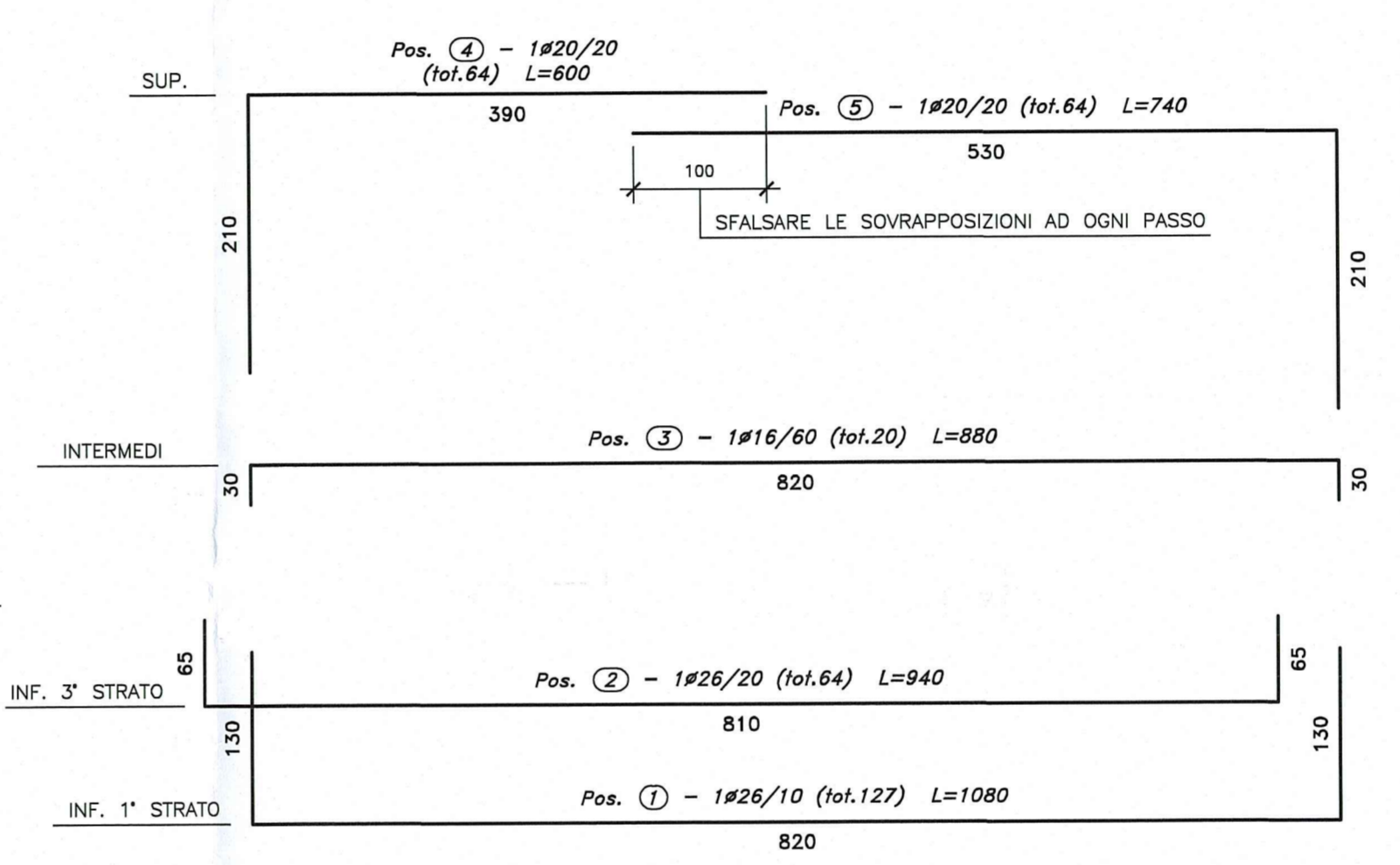
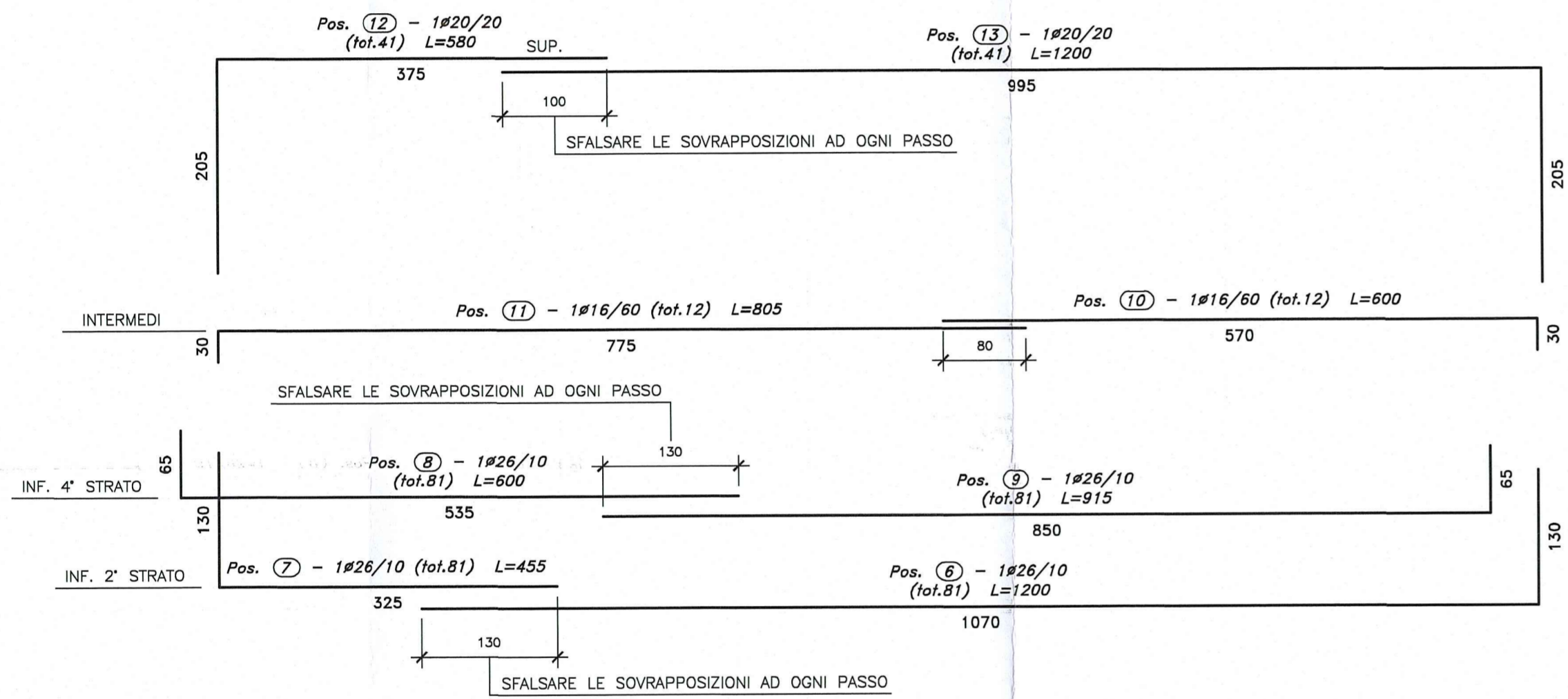
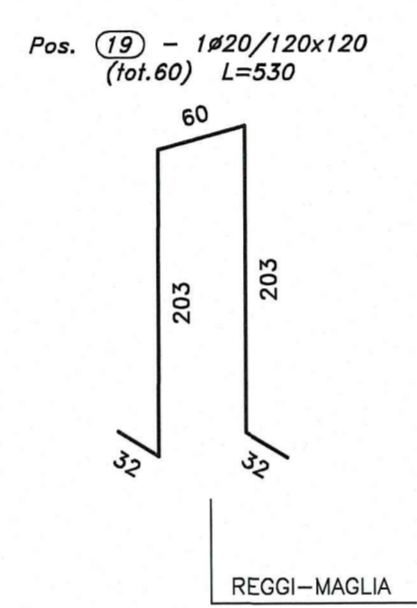
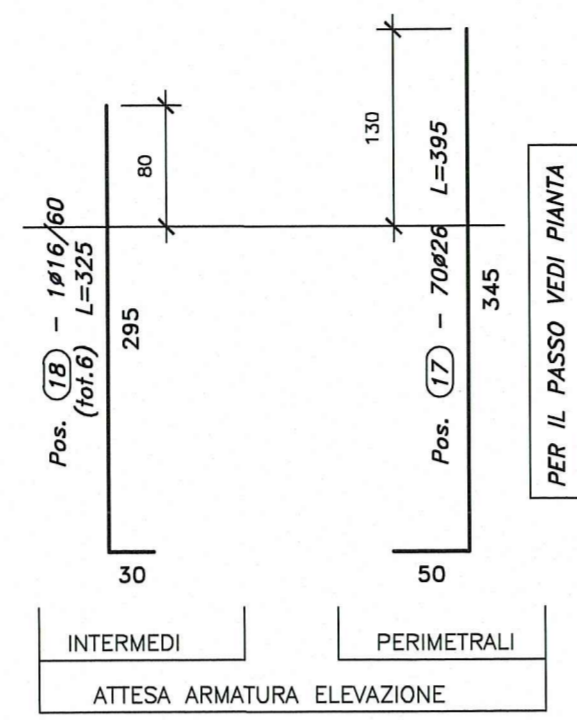
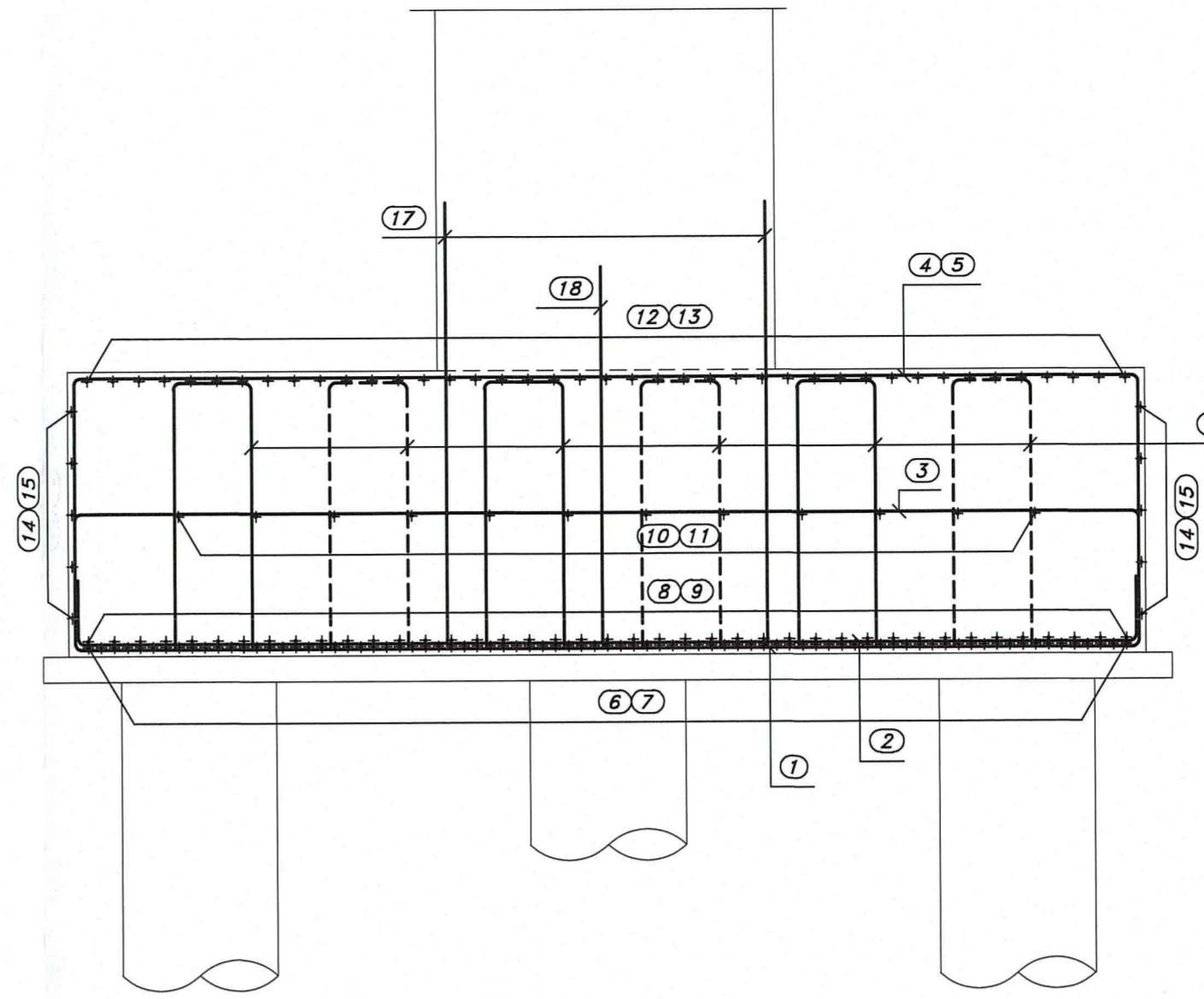


DESCRIZIONE	CODIFICA
CARATTERISTICHE DEI MATERIALI E SPECIFICHE TECNICHE	RAAA1EVAPPV01GSP001.dwg

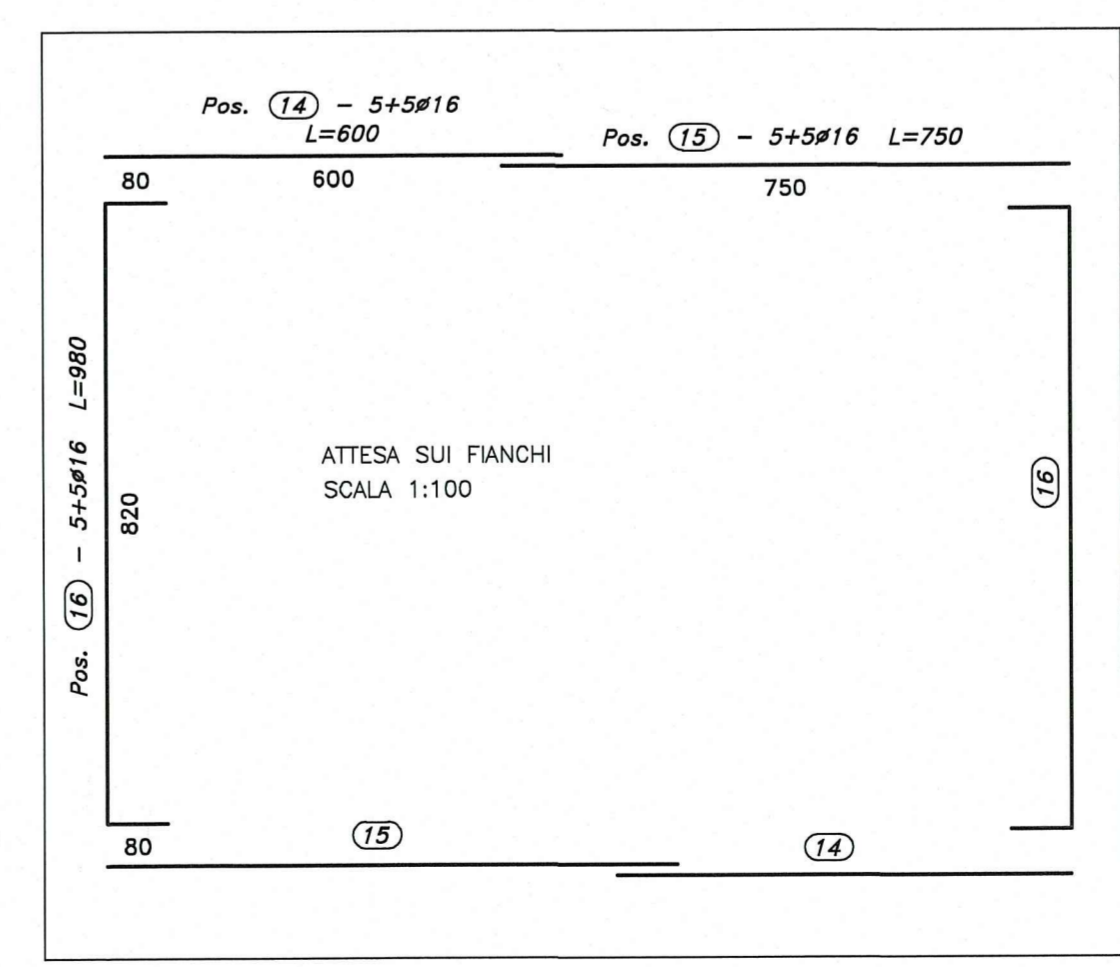
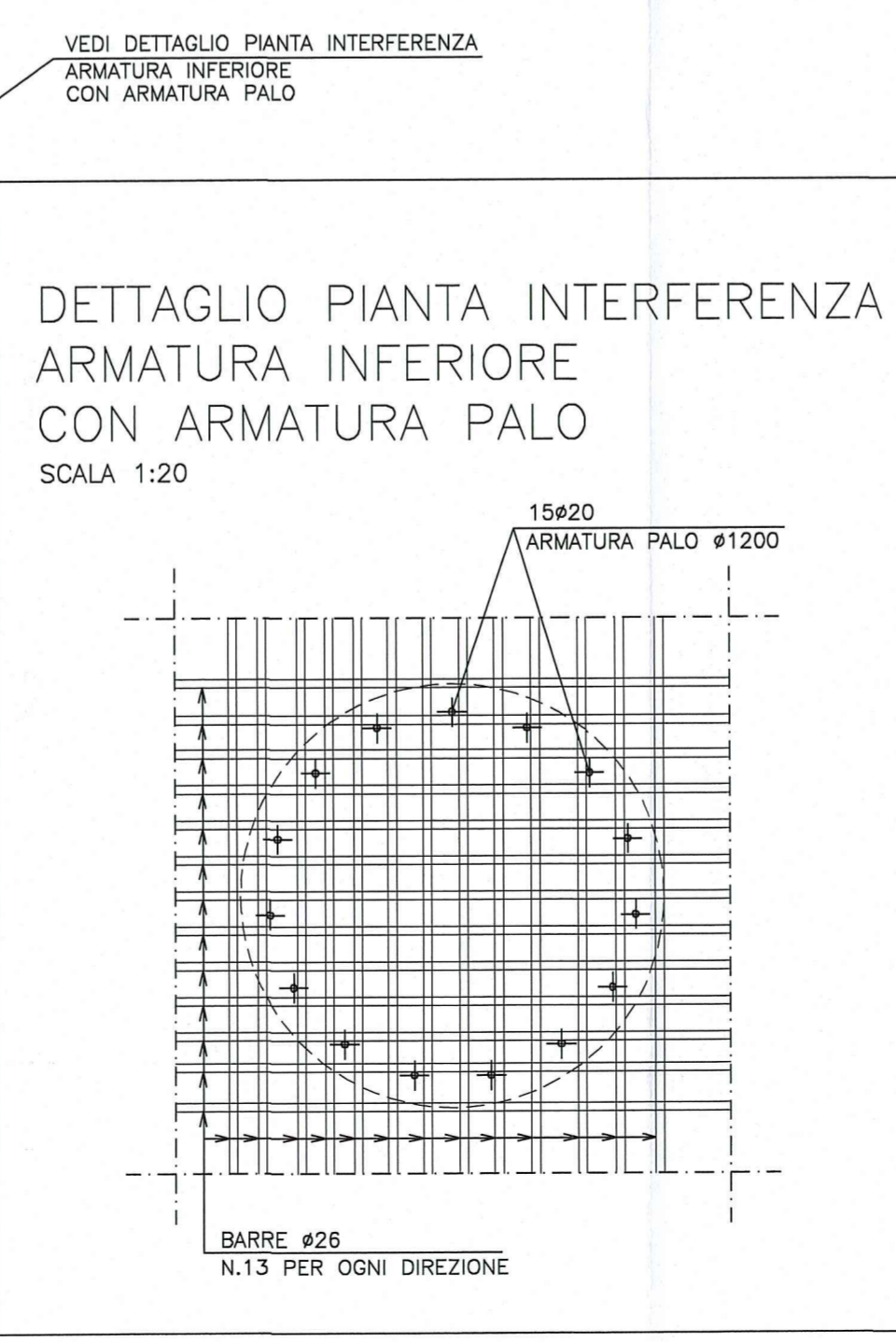
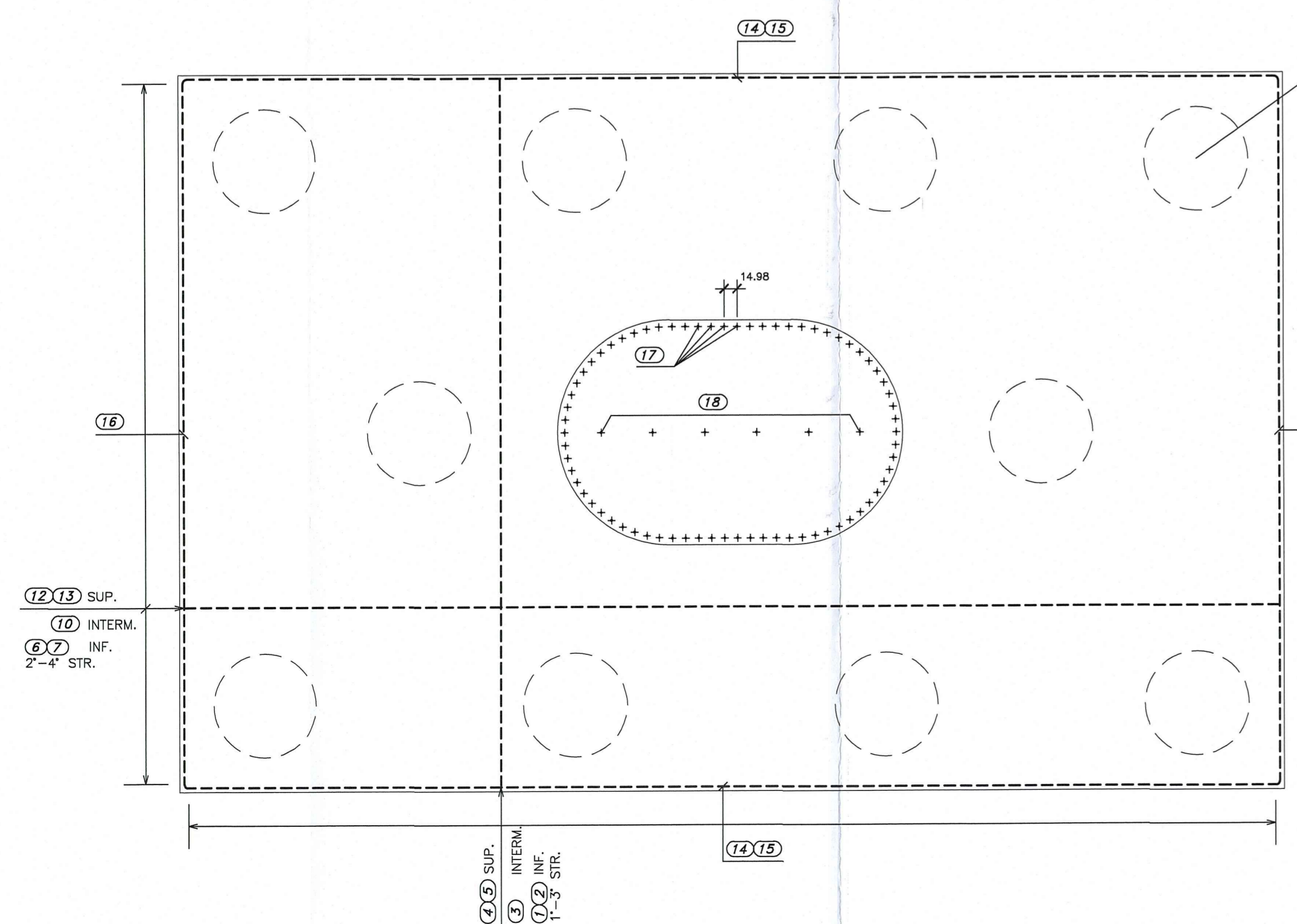
SEZIONE IN DIREZIONE TRASVERSALE  
SCALA 1:50



SEZIONE IN DIREZIONE LONGITUDINALE  
SCALA 1:50



PIANTA FONDAZIONE E SPICCATO  
SCALA 1:50



Comittente: **AUTOCAMIONALE DELLA CISA S.p.A.**  
Via Camboara 26/A - Frazione Ponte Taro - 43015 NOCETO (PR)

Impresa Esecutrice: **PIZZAROTTI**  
FONDATA NEL 1910

**PROGETTO ESECUTIVO**

AUTOSTRADA DELLA CISA A15  
RACCORDO AUTOSTRADALE A15/A22  
CORRIDOIO PLURIMODALE TIRRENO-BRENNERO  
RACCORDO AUTOSTRADALE FRA L' AUTOSTRADA DELLA CISA-FONTEVIVO (PR)  
E L' AUTOSTRADA DEL BRENNERO-NOGAROLE ROCCA (VR). I LOTTO.

C.U.P. G61B0400060008 C.I.G. 307068161E

Il Direttore: *[Signature]* Il Responsabile del Procedimento: *[Signature]* Il Presidente: *[Signature]*

IMPRESA PIZZAROTTI I & C. S.p.A.  
Il Responsabile di Progetto: *[Signature]*  
Don. Ing. Luca Bonanini

Il Geologo: NA

PROGETTAZIONE DI: **PIZZAROTTI**  
FONDATA NEL 1910

A.T.I.: **idroesse engineering** **ROCK SOIL S.p.A.** **VIA**

Il Progettista:  
Ing. Giovanni Piazza  
Ordine degli Ingegneri della Provincia di Roma n. A2/2984

Coordinatore per la Sicurezza in fase di Progettazione:  
Ing. Giovanni Maria Cepparotti  
Ordine degli Ingegneri della Provincia di Viterbo n. 392

Consulenza specialistica a cura di:  
NA

Progettista Responsabile Integrazione Prestazioni Specialistiche:  
Ing. Pietro Mazzoli  
IMPRESA PIZZAROTTI I & C. S.p.A.  
Ordine degli Ingegneri della Provincia di Viterbo n. 392

Titolo Elaborato: **Asse principale Ponti e Viadotti**  
**Viadotto V1 sul torrente Recchio**  
**Plinti di fondazione Pile P1-P2-P4-P5 - Carreggiata Sud**

Data Emissione Progetto: 18/03/2014  
Scala: varie

NUM. IDENTIFICATIVO	CODICE COMESSA	LOTTO	FASE	ENTE	AMBITO	CAT. OPERA	NUM. OPERA	PARTE OPERA	TIPO DOC.	NUM. PROGR. DOC.	REVISIONE
	RAAA	1	E	V	AP	PV	01	F	AR	007	A

Identif. Elaborato: **PIZZAROTTI**

Rev.	Data	DESCRIZIONE REVISIONE	Redatto	Controllato	Approvato
A	13/08/2014	REMISSIONE PROGETTO ESECUTIVO	A. CANTARELLA	G. PIAZZA	MAZZOLI