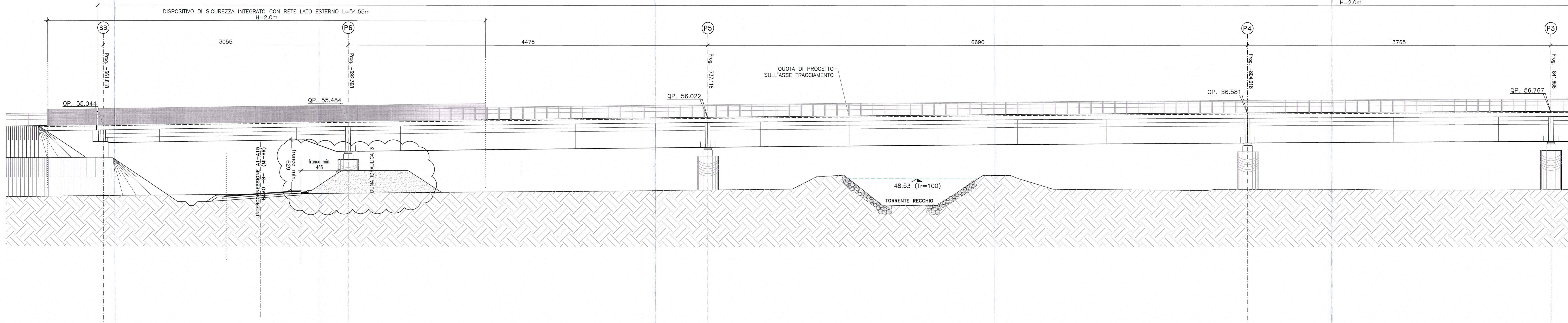


DESCRIZIONE DELLA MODIFICA:
Aggiunte dune idrauliche

WBS PV01
VIADOTTO RECCHIO - CARREGGIATA SUD
PROSPETTO
L= 310.10m - n' 7 CAMPATE: 35.90 + 56.70 + 37.65 + 37.65 + 66.90 + 44.75 + 30.55

DISPOSITIVO DI SICUREZZA INTEGRATO CON RETE LATO ESTERNO L=54.55m
H=2.0m

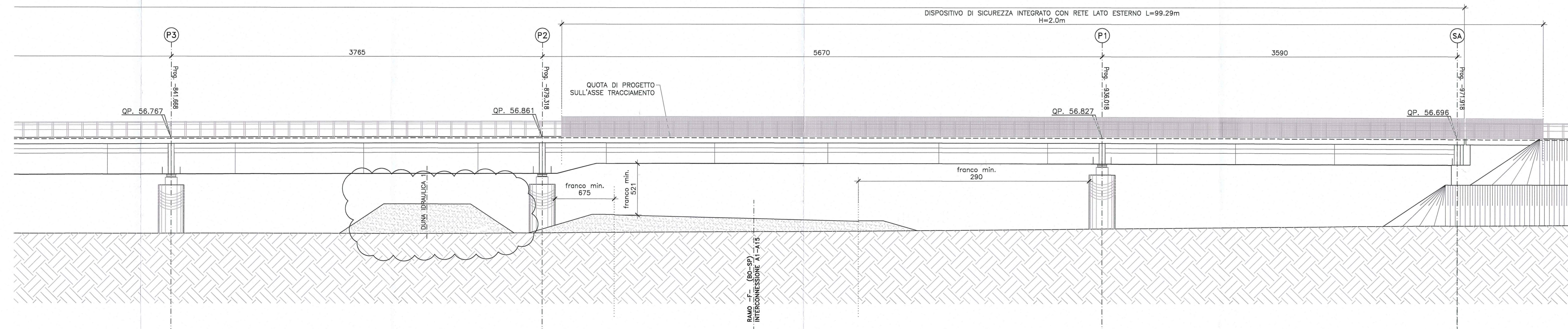
DISPOSITIVO DI SICUREZZA INTEGRATO CON RETE LATO INTERNO L=311.759m
H=2.0m



L=311.759m

WBS PV01
VIADOTTO RECCHIO - CARREGGIATA SUD
PROSPETTO
L= 310.10m - n' 7 CAMPATE: 35.90 + 56.70 + 37.65 + 37.65 + 66.90 + 44.75 + 30.55

DISPOSITIVO DI SICUREZZA INTEGRATO CON RETE LATO ESTERNO L=99.29m
H=2.0m



Committente:



AUTOCAMIONALE DELLA CISA S.p.A.
Via Camboara 26/A - Frazione Ponte Taro - 43015 NOCETO (PR)

Impresa Esecutrice:



AUTOSTRADA DELLA CISA A15
RACCORDO AUTOSTRADALE A15/A22
CORRIDOIO PLURIMODALE TIRRENO-BRENNERO
RACCORDO AUTOSTRADALE FRA L'AUTOSTRADA DELLA CISA-FONTEVIVO (PR)
E L'AUTOSTRADA DEL BRENNERO-NOGAROLE ROCCA (VR), I LOTTO.
C.U.P. G6180400060008 C.I.G. 307068161E

PROGETTO ESECUTIVO

AUTOCAMIONALE DELLA CISA S.p.A.

Il Direttore TIBRE:

Il Responsabile del Procedimento:

Il Presidente:

IMPRESA PIZZAROTTI & C. s.p.a.

Il Direttore Tecnico:
Dott. Ing. Luca Bonattelli

Il Geologo:
NA

PROGETTAZIONE DI:



Il Progettista:

Ing. Giovanni Piazza
Ordine degli Ingegneri della Provincia di Roma n. A-27296

A.T.I. idroesse engineering, ROCKSOIL s.p.a., VIA s.p.a.

Il Coordinatore per la Sicurezza in fase di Progettazione:
Ing. Giovanni Maria Cepparotti
Ordine degli Ingegneri della Provincia di Viterbo n. 392

Consulenza specialistica a cura di:

NA

Progettista Responsabile Integrazione Progettazioni Specialistiche:
Ing. Pietro MAZZOLI
Impresa Pizzarotti & C. S.p.A.
Ing. Pietro Mazzoli
Ordine degli Ingegneri della Provincia di Parma n. 821

Titolo Elaborato:

**Asse principale
Ponti e viadotti
Viadotto V1 sul torrente Recchio
Prospetto - Carreggiata Sud**

Data Emissione Progetto:

18/03/2014

Scala:

1:200

Identif. Elaborato:

N. IDENTIFICATIVO	CODICE OMESSA	LOTTO	FASE	ENTE	AMBITO	CAT. OPERA	N. OPERA	PART. OPERA	TPO. DOC.	N. PROZ.	DOC.	REVISIONE
	RAAA	1	E	V	AP	PV	01	G	PO	002		B

Rev.	Data	DESCRIZIONE REVISIONE	Redatto	Controllato	Approvato
B	11/02/2015	REVISIONE A SEGUITO ISTRUTTORIA A15	A. CANTARELLA	G. PIAZZA	MAZZOLI
A	13/06/2014	REMISSIONE PROGETTO ESECUTIVO	A. CANTARELLA	G. PIAZZA	MAZZOLI