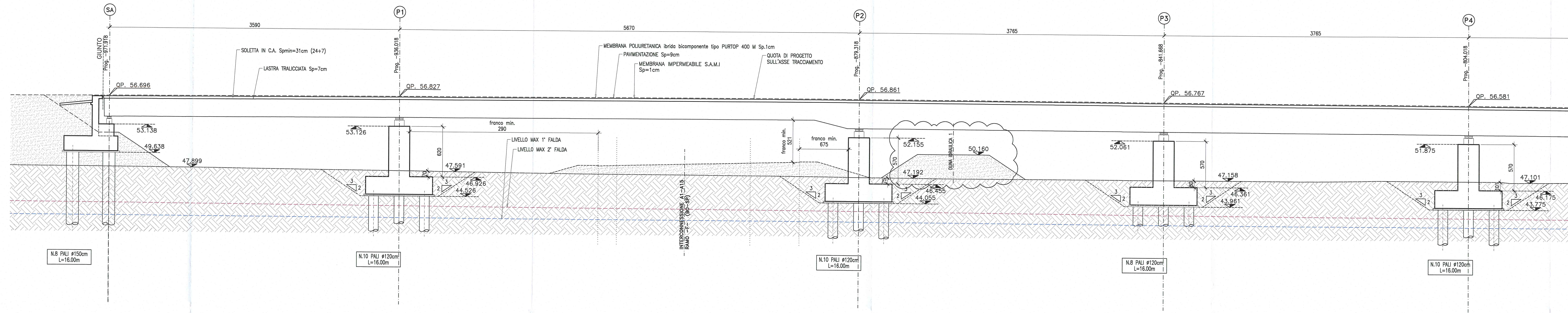
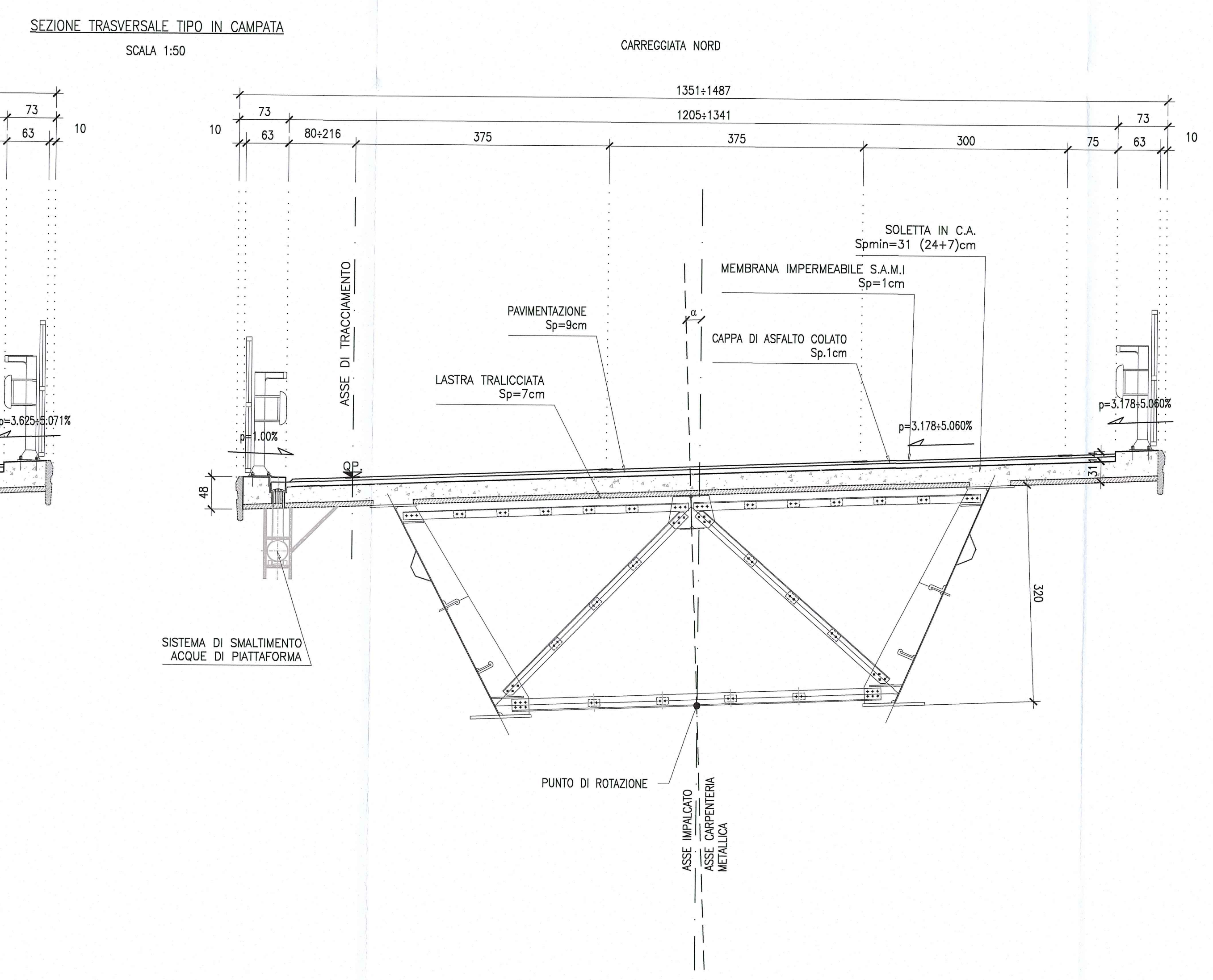
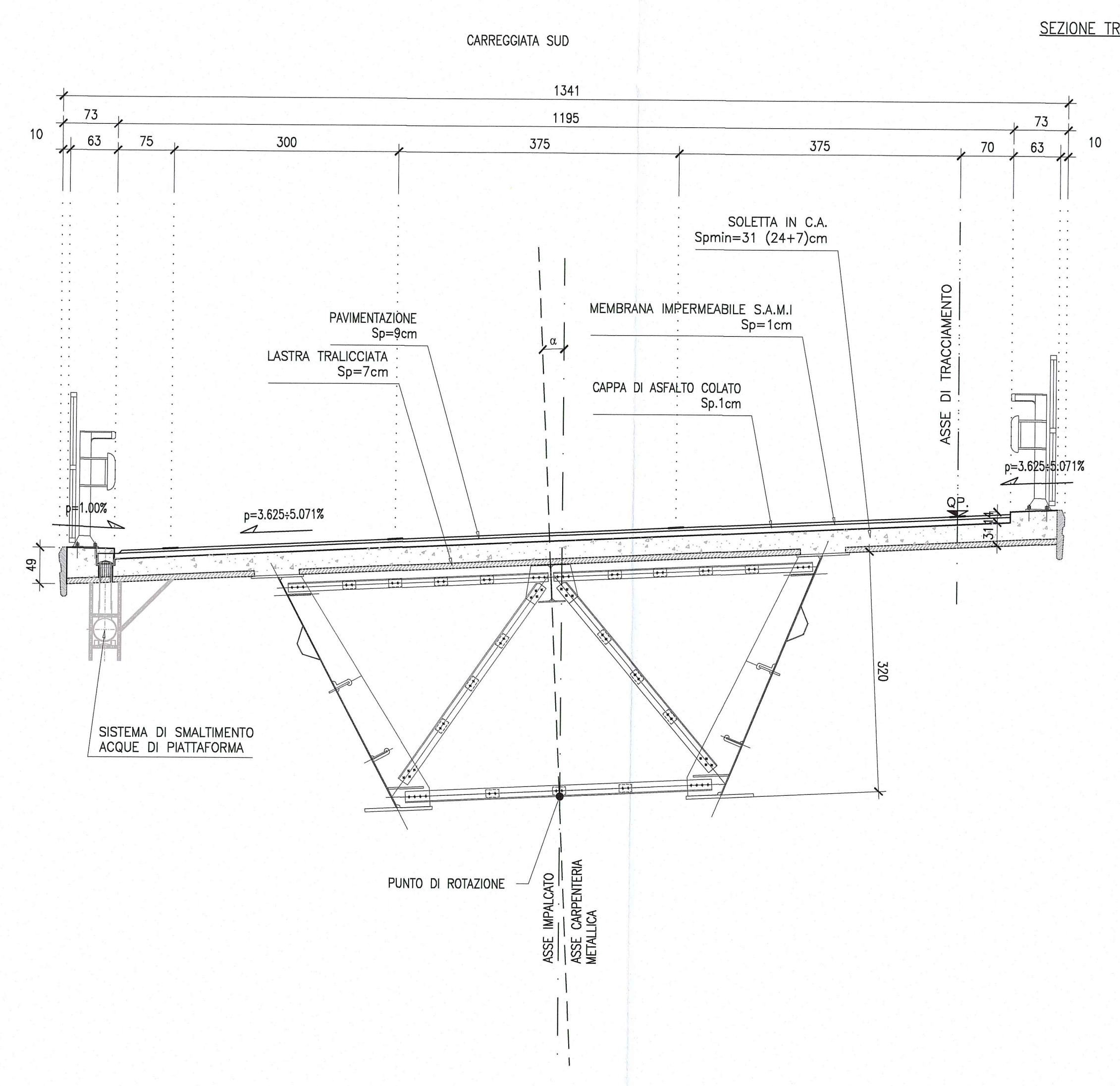
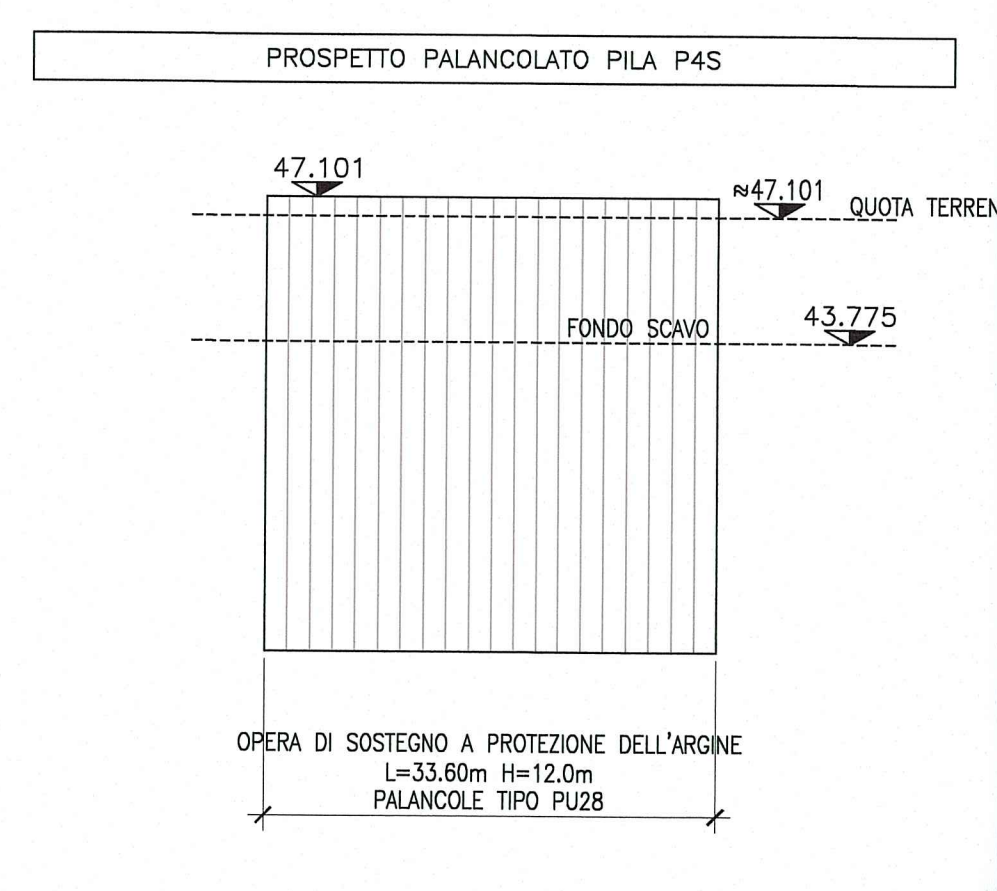
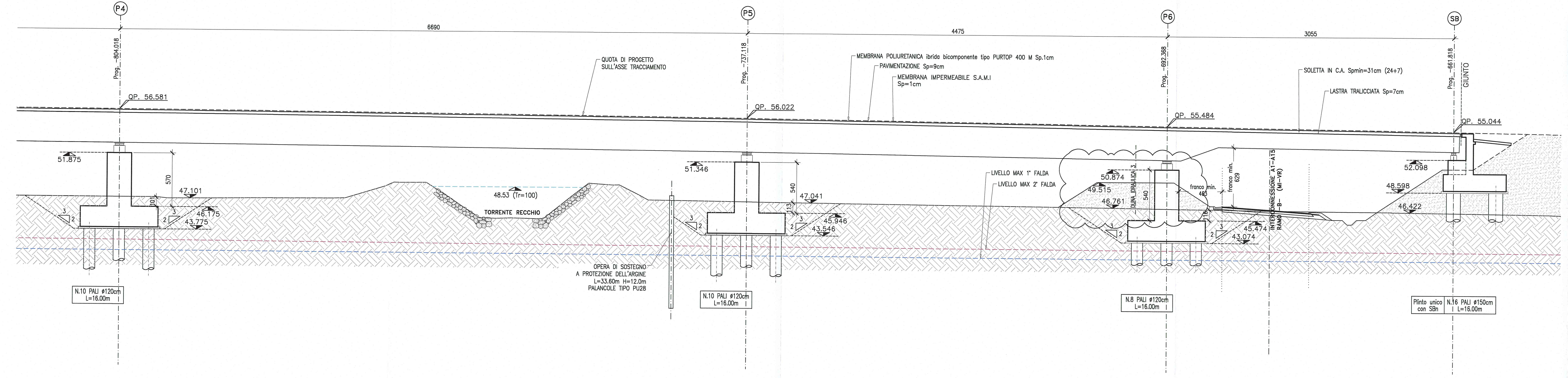


WBS P101
VIADOTTO RECCHIO - CARREGGIATA SUD
SEZIONE LONGITUDINALE
L= 310,10m - n° 7 CAMPATEL: 35,90 + 56,70 + 37,65 + 37,65 + 66,90 + 44,75 + 30,55



WBS P101
VIADOTTO RECCHIO - CARREGGIATA SUD
SEZIONE LONGITUDINALE
L= 310,10m - n° 7 CAMPATEL: 35,90 + 56,70 + 37,65 + 37,65 + 66,90 + 44,75 + 30,55



Comitente: **AUTOCAMIONALE DELLA CISA S.p.A.**
Via Cambara 26/A - Frazione Ponte Taro - 43015 NOCETO (PR)

Impresa Esecutrice: **PIZZAROTTI**
FONDATA NEL 1910

**AUTOSTRADA DELLA CISA A15
RACCORDO AUTOSTRADALE A15/A22
CORRIDOIO PLURIMODALE TIRRENO-BRENNERO
RACCORDO AUTOSTRADELE FRA L'AUTOSTRADA DELLA CISA-FONTEVIVO (PR)
E L'AUTOSTRADA DEL BRENNERO-NOGAROLE ROCCA (VR), I LOTTO.**
C.U.P. G61B0400060008 C.I.G. 307058161E

PROGETTO ESECUTIVO

AUTOCAMIONALE DELLA CISA S.p.A.
Il Direttore Tecnico: *[Signature]* Il Responsabile del Progetto: *[Signature]* Il Progettista: *[Signature]*

IMPRESA PIZZAROTTI & C. S.p.A.
Il Direttore Tecnico: **IMPRESA PIZZAROTTI & C. S.p.A.**
Il Responsabile di Progetto: **Dot. Ing. Luca Bonanelli**

PROGETTAZIONE DI: **PIZZAROTTI**
FONDATA NEL 1910
A.T.I. **idrosse engineering** **ROSSLON** **VIA**

Consulenza specialistica e cura di: **ING. GIOVANNI MAZZOLI**
Impresa Pizzarotti & C. S.p.A. **ING. PIETRO MAZZOLI**
INGEGNERIA PARMA **ING. PIETRO MAZZOLI**

Titolo Elaborato: **Asse principale
Ponti e Viadotti
Viadotto V1 sul torrente Recchio
Sezione longitudinale e trasversale - Carreggiata Sud**

Data Emissione Progetto: 18/03/2014
Scala: 1:200/50

Identif. Elaborato:	DATA	DESCRIZIONE	REVISIONE	REVISIONE	REVISIONE
1	18/03/2014	REVISIONE A SEGUITO ISTRUTTORIA A15 PR1/2014	A. CANTARELLA	G. PIAZZA	MAZZOLI
2	19/08/2014	REMISSIONE PROGETTO ESECUTIVO	A. CANTARELLA	G. PIAZZA	MAZZOLI