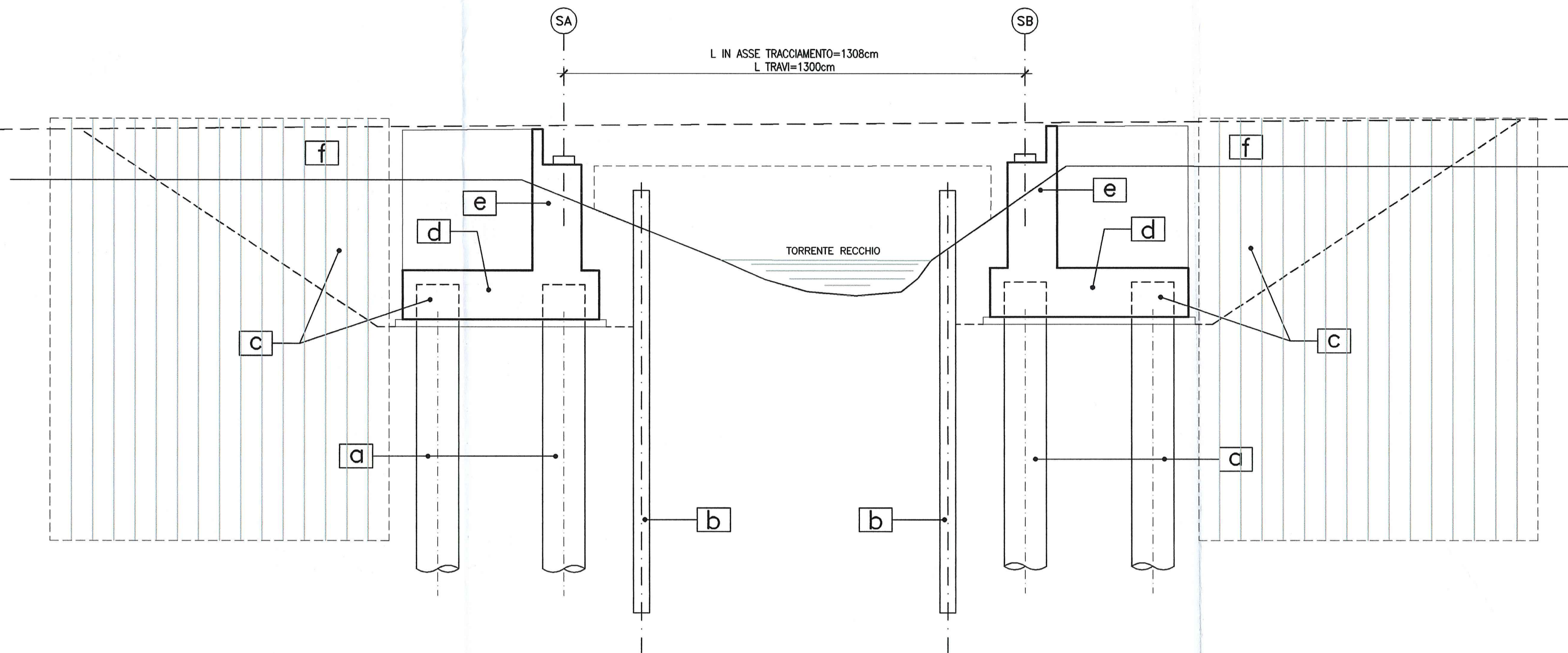


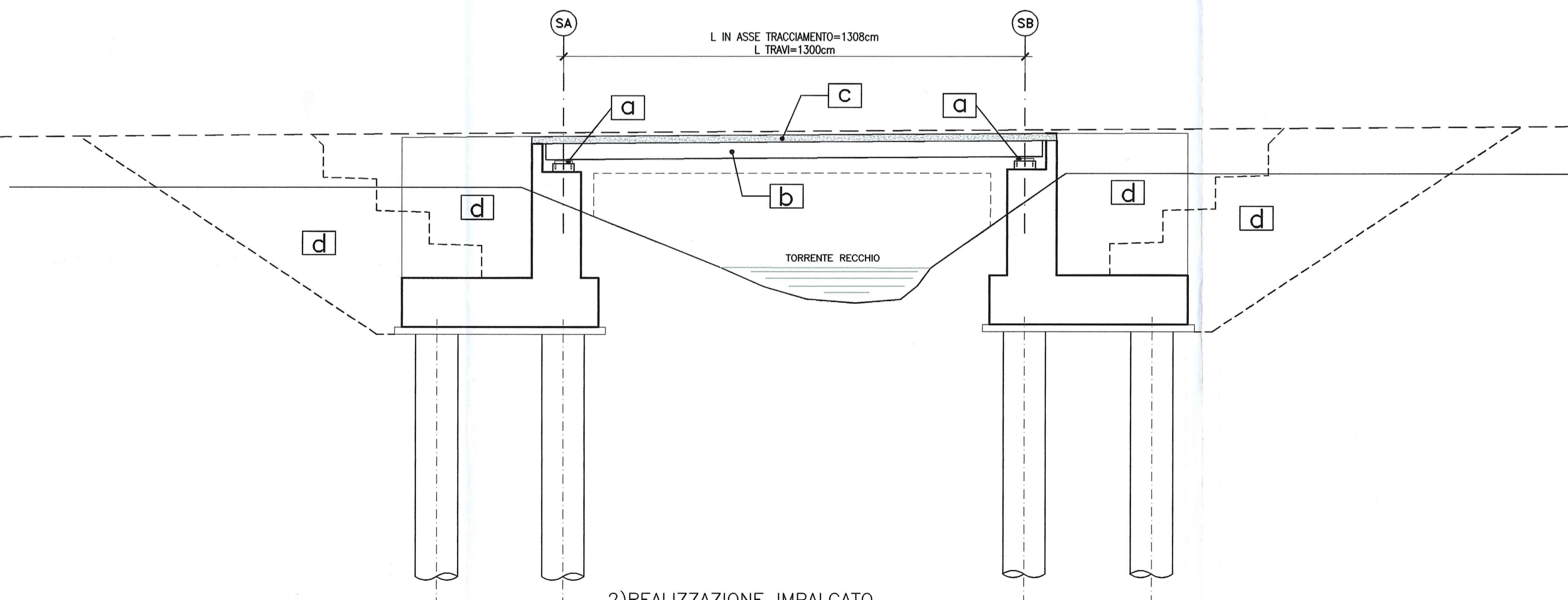
WBS PV05  
Allargamento ponte A1 sul torrente Recchio (ramo H) - L= 13.00m  
SEZIONE LONGITUDINALE



FASE -1

1) REALIZZAZIONE SOTTOSTRUTTURE

- SPALLE:
- a) REALIZZAZIONE PALI DI FONDAZIONE DA PIANO CAMPAGNA
  - b) INFISSIONE PALANCOLE A PROTEZIONE TORRENTE E VIABILITA' ESISTENTE
  - c) SCAVO FINO A QUOTA INTRADOSSO MAGRONE E SCAPITIZZATURA PALI
  - d) REALIZZAZIONE ZATTERE DI FONDAZIONE
  - e) REALIZZAZIONE ELEVAZIONI
  - f) REALIZZAZIONE RILEVATO DI APPROCCIO



FASE -2

2) REALIZZAZIONE IMPALCATO

- a) POSA IN OPERA APPARECCHI DI APPOGGIO
- b) POSA IN OPERA TRAVI PREFABBRICATE VARATE DAL BASSO CON L'AUSILIO DI GRU
- c) COMPLETAMENTO SOLETTA
- d) RINTERRI A TERGO SPALLE

 <b>AUTOCAMIONALE DELLA CISA S.p.A.</b> Via Camboara 26/A - Frazione Ponte Taro - 43015 NOCETO (PR)																									
Impresa Esecutrice:  <b>PIZZAROTTI</b> FONDATA NEL 1910																									
<b>AUTOSTRADA DELLA CISA A15</b> <b>RACCORDO AUTOSTRADALE A15/A22</b> <b>CORRIDOIO PLURIMODALE TIRRENO-BRENNERO</b> <b>RACCORDO AUTOSTRADALE FRA L' AUTOSTRADA DELLA CISA-FONTEVIVO (PR)</b> <b>E L' AUTOSTRADA DEL BRENNERO-NOGAROLE ROCCA (VR). I LOTTO.</b> C.U.P. G61B0400060008 C.I.G. 307068161E																									
<b>PROGETTO ESECUTIVO</b>																									
AUTOCAMIONALE DELLA CISA S.p.A. Il Direttore TIBRE: _____ Il Responsabile del Procedimento: _____ Il Presidente: _____																									
IMPRESA PIZZAROTTI & C. S.p.A. Il Direttore Tecnico: <b>Il Responsabile di Progetto</b> <b>Dot. Ing. Luca Bondanelli</b>	Il Geologo: NA																								
PROGETTAZIONE DI:  <b>PIZZAROTTI</b> FONDATA NEL 1910	Il Progettista: <b>Ing. Giovanni Pizzarotti</b> Ordine degli Ingegneri della Provincia di Roma n. A-27296																								
A.T.I.: <b>idressse</b> <b>ROCKSOIL</b> <b>VIA</b> ingegneria s.p.a. s.p.a. s.p.a. MANDATARIA MANDATARIE MANDATARIE	Coordinatore per la Sicurezza in fase di Progettazione: <b>Ing. Giovanni Maria Cepparotti</b> Ordine degli Ingegneri della Provincia di Viterbo n. 392																								
Consulenza specialistica a cura di: NA	Progettista Responsabile Integrazione Prestazioni Specialistiche: <b>Ing. Pietro Mazzoli</b> Impresa Pizzarotti & C. S.p.A. Ordine degli Ingegneri della Provincia di Parma n. 1021																								
Titolo Elaborato:	Data Emissione Progetto:																								
<b>Asse principale</b> <b>Ponti e Viadotti</b> <b>Allargamento ponte A1 sul torrente Recchio (ramo H)</b> <b>Fasi Costruttive</b>	<b>18/03/2014</b>																								
Identif. Elaborato:	Scala:																								
varie	varie																								
<table border="1"> <thead> <tr> <th>NUM. IDENTIFICATIVO</th> <th>CODICE COMMESSA</th> <th>LOTTO</th> <th>FASE</th> <th>ENTE</th> <th>AMBITO</th> <th>CAT. OPERA</th> <th>NUM. OPERA</th> <th>PARTE OPERA</th> <th>TIPO DOC.</th> <th>NUM. PROG. DOC.</th> <th>REVISIONE</th> </tr> </thead> <tbody> <tr> <td></td> <td>RAAA</td> <td>1</td> <td>E</td> <td>V</td> <td>AP</td> <td>PV</td> <td>05</td> <td>H</td> <td>PL</td> <td>001</td> <td>B</td> </tr> </tbody> </table>		NUM. IDENTIFICATIVO	CODICE COMMESSA	LOTTO	FASE	ENTE	AMBITO	CAT. OPERA	NUM. OPERA	PARTE OPERA	TIPO DOC.	NUM. PROG. DOC.	REVISIONE		RAAA	1	E	V	AP	PV	05	H	PL	001	B
NUM. IDENTIFICATIVO	CODICE COMMESSA	LOTTO	FASE	ENTE	AMBITO	CAT. OPERA	NUM. OPERA	PARTE OPERA	TIPO DOC.	NUM. PROG. DOC.	REVISIONE														
	RAAA	1	E	V	AP	PV	05	H	PL	001	B														
<table border="1"> <thead> <tr> <th>REV.</th> <th>Data</th> <th>DESCRIZIONE REVISIONE</th> <th>FIRMA</th> <th>CONTROLLO</th> <th>APPROVATO</th> </tr> </thead> <tbody> <tr> <td>B</td> <td>21/11/2014</td> <td>REVISIONE A SEGUITO ISTRUTTORIA ASP/IRM/17.11.14/0023104/EU</td> <td>A. CANTARELLA</td> <td>G. PIAZZA</td> <td>MAZZOLI</td> </tr> <tr> <td>A</td> <td>25/05/2014</td> <td>REMISSIONE PROGETTO ESECUTIVO</td> <td>A. CANTARELLA</td> <td>G. PIAZZA</td> <td>MAZZOLI</td> </tr> </tbody> </table>		REV.	Data	DESCRIZIONE REVISIONE	FIRMA	CONTROLLO	APPROVATO	B	21/11/2014	REVISIONE A SEGUITO ISTRUTTORIA ASP/IRM/17.11.14/0023104/EU	A. CANTARELLA	G. PIAZZA	MAZZOLI	A	25/05/2014	REMISSIONE PROGETTO ESECUTIVO	A. CANTARELLA	G. PIAZZA	MAZZOLI						
REV.	Data	DESCRIZIONE REVISIONE	FIRMA	CONTROLLO	APPROVATO																				
B	21/11/2014	REVISIONE A SEGUITO ISTRUTTORIA ASP/IRM/17.11.14/0023104/EU	A. CANTARELLA	G. PIAZZA	MAZZOLI																				
A	25/05/2014	REMISSIONE PROGETTO ESECUTIVO	A. CANTARELLA	G. PIAZZA	MAZZOLI																				