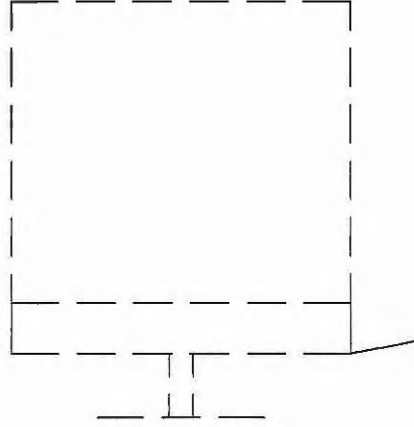


NELLA POSA IN OPERA DELLA SEGNALETICA VERTICALE, SI DEVE RISPETTARE QUANTO PRESCRITTO DAL D.P.R. n. 495 dd. 16.12.1992 e s.m.i. "REGOLAMENTO DI ESECUZIONE DEL CODICE DELLA STRADA" RELATIVAMENTE ALLA "VISIBILITÀ DEI SEGNALE" (SPAZIO DI AVVISTAMENTO TRA IL CONDUCENTE ED IL SEGNALE STESSO LIBERO DA OSTACOLI).

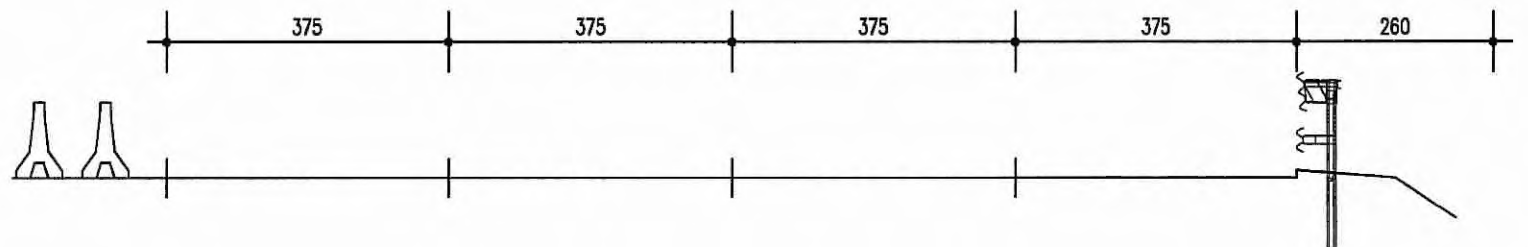
LE TIPOLOGIE DELLE STRUTTURE (CAVALLETTI, PORTALI ALTI, PORTALI LATERALI E FARFALLE), SONO PURAMENTE INDICATIVE. PER LE LUCI DELLE STESSO SI VEDANO LE TAVOLE SPECIFICHE DI CARPENTERIA CON L'ABACO DEI CARTELLI.

LA SEGNALETICA PREVISTA DEVE ESSERE CONFORME AI MODELLI E TIPI DI CUI AL DECRETO DEL PRESIDENTE DELLA REPUBBLICA DEL 16.12.1992 - n. 495, MODIFICATO ED INTEGRATO DAL DECRETO DEL PRESIDENTE DELLA REPUBBLICA DEL 16.09.1996 - n. 610 ED EVENTUALI SUCCESSIVE MODIFICHE E / O INTEGRAZIONI.  
 Segnaletica verticale - art. 39 Codice della Strada  
 Segnaletica orizzontale - art. 40 Codice della Strada  
 Segnali luminosi - art. 41 Codice della Strada  
 Segnali complementari - art. 42 Codice della Strada

Portale esistente alla progressiva 100+618 da eliminare  
 Direzione BO



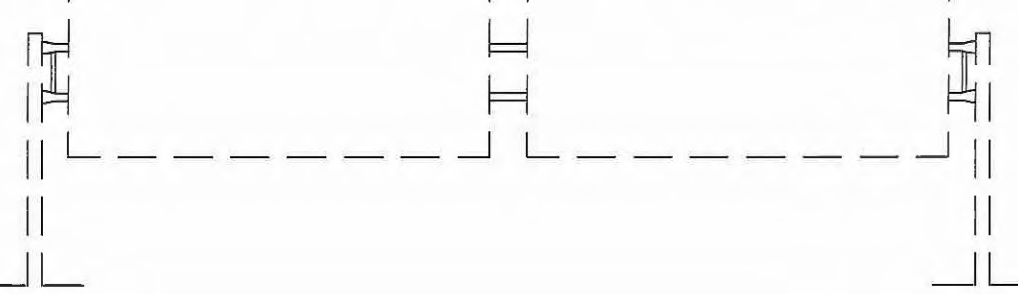
Art. 127 Fig. 8-205 (Art. 39 N.C.G.S.)  
 Pannello AL 3010 A=420x400  
 Spessore Acciaio S=1000  
 Altezza H=1200  
 Progressiva Ramo A 100+702  
 Art. 63 Fig. 8-11a (Art. 39 N.C.G.S.)  
 Pannello AL 3010 A=420x400



Art. 127 Fig. 8-205 (Art. 39 N.C.G.S.)  
 Pannello AL 3010 A=420x400  
 Spessore Acciaio S=1000  
 Altezza H=1200  
 Progressiva Ramo A 101+010  
 Art. 63 Fig. 8-11a (Art. 39 N.C.G.S.)  
 Pannello AL 3010 A=420x400



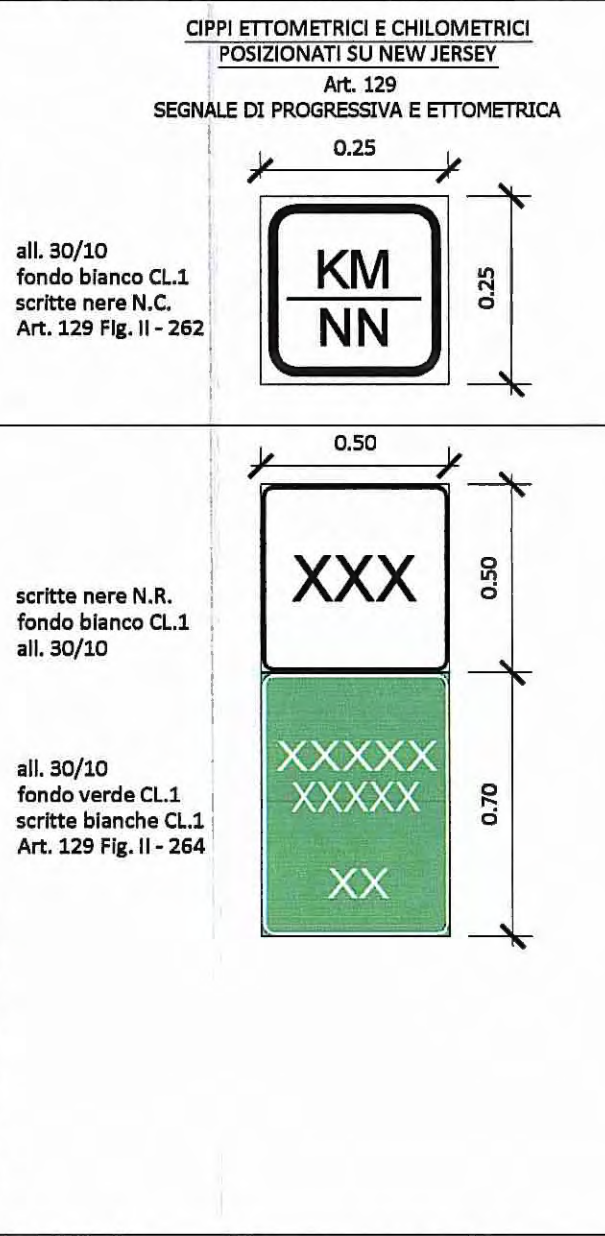
Portale esistente alla progressiva 101+038 da eliminare



Art. 116 Fig. 8-144 (Art. 39 N.C.G.S.)  
 Pannello AL 3010 A=420x400  
 Spessore Acciaio S=1000  
 Altezza H=1200  
 Progressiva Ramo A 2+181



Art. 127 Fig. 8-205 (Art. 39 N.C.G.S.)  
 Pannello AL 3010 A=420x400  
 Spessore Acciaio S=1000  
 Altezza H=1200  
 Progressiva Ramo A 2+181



Progressiva distanzimetrica autostradale  
 Questi cartelli segneranno:  
 • alle progressive terminanti con 1,3,4,6,7 e 9 il nome della prossima stazione e la relativa distanza;  
 • alle progressive con il numero finale zero, l'uscita e relativa distanza;  
 • alle progressive con il numero finale zero, il capoluogo o il capo strada, e la relativa distanza.

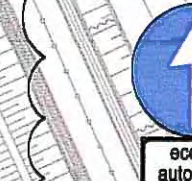
Art. 100 Fig. 8-30 (Art. 39 N.C.G.S.)  
 Pannello AL 3010 L=120  
 Spessore Acciaio S=1000  
 Altezza H=800  
 Progressiva Ramo C2 1+100  
 Art. 122 Fig. 8-40a (Art. 39 N.C.G.S.)  
 Pannello AL 3010 D=80



Art. 122 Fig. 8-40a (Art. 39 N.C.G.S.)  
 Pannello AL 3010 D=80  
 Spessore Acciaio S=1000  
 Altezza H=800  
 Progressiva 101+010



Art. 122 Fig. 8-40a (Art. 39 N.C.G.S.)  
 Pannello AL 3010 D=80  
 Spessore Acciaio S=1000  
 Altezza H=800  
 Progressiva 101+010



Art. 112 Fig. 8-144 (Art. 39 N.C.G.S.)  
 Pannello AL 3010 L=120  
 Spessore Acciaio S=1000  
 Altezza H=300  
 Progressiva 101+048



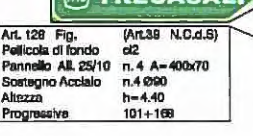
Art. 112 Fig. 8-144 (Art. 39 N.C.G.S.)  
 Pannello AL 3010 L=120  
 Spessore Acciaio S=1000  
 Altezza H=300  
 Progressiva 101+048



Art. 116 Fig. 8-144 (Art. 39 N.C.G.S.)  
 Pannello AL 3010 L=120  
 Spessore Acciaio S=1000  
 Altezza H=400  
 Progressiva Ramo C2 2+181



Art. 127 Fig. 8-205 (Art. 39 N.C.G.S.)  
 Pannello AL 3010 A=420x400  
 Spessore Acciaio S=1000  
 Altezza H=1200  
 Progressiva Ramo A 2+181

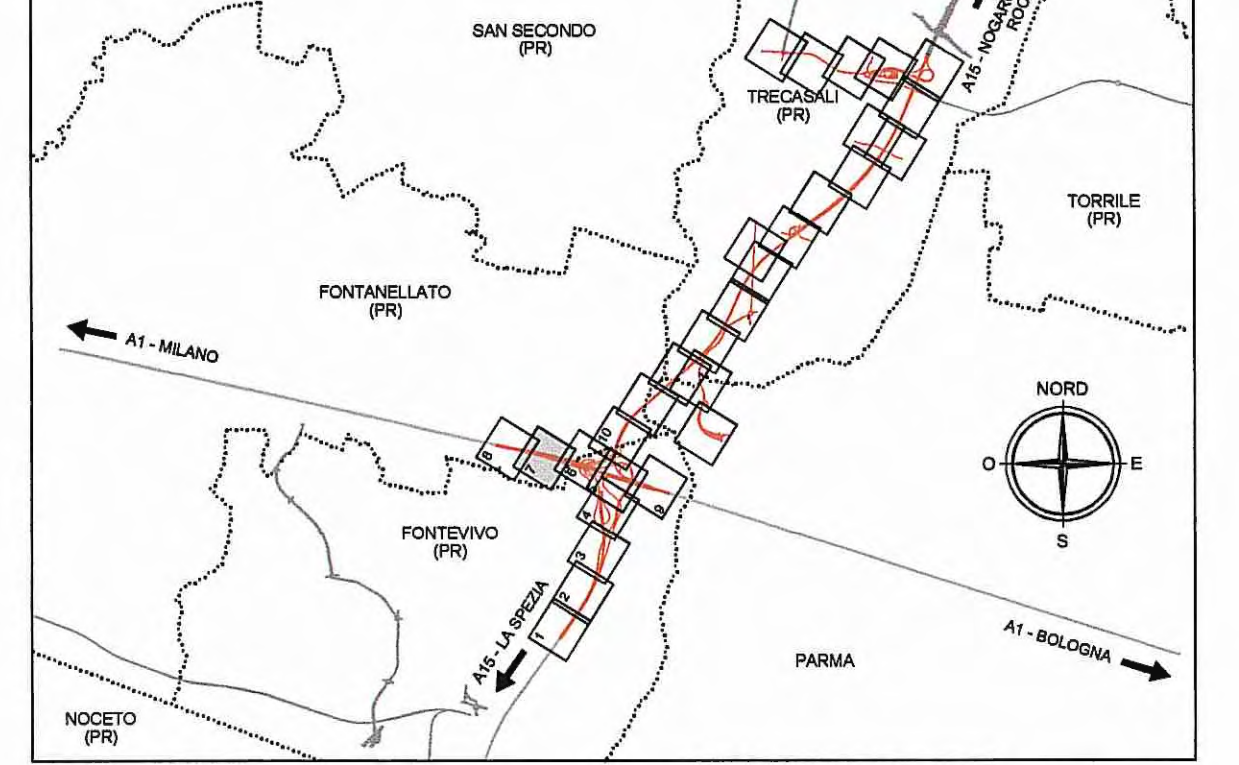


LEGENDA

ELEMENTI DI CARATTERE GENERALE



KEY-PLAN



NOTA

Aggiornata base planimetrica e inserito piazzole ASPi

Committente: **AUTOCAMIONALE DELLA CISA S.p.A.**  
 Via Camboara 26/A - Frazione Ponte Taro - 43015 NOCETO (PR)

Impresa Esecutrice: **PIZZAROTTI**  
 FONDATA NEL 1910

**AUTOSTRADA DELLA CISA A15 RACCORDO AUTOSTRADALE A15/A22 CORRIDOIO PLURIMODALE TIRRENO-BRENNERO RACCORDO AUTOSTRADALE FRA L' AUTOSTRADA DELLA CISA-FONTEVIVO (PR) E L' AUTOSTRADA DEL BRENNERO-NOGAROLE ROCCA (VR). I LOTTO.**  
 C.U.P. G61B0400060008 C.I.G. 307068161E

**PROGETTO ESECUTIVO**

AUTOCAMIONALE DELLA CISA S.p.A.  
 Il Direttore TIRE: *[Signature]* Il Responsabile del Foodment: *[Signature]* Il Presidente: *[Signature]*

IMPRESA PIZZAROTTI & C. S.p.A.  
 Il Direttore Tecnico: *[Signature]* Il Geologo: *[Signature]*

PROGETTAZIONE DI: **PIZZAROTTI**  
 Ing. Fabio Nigrelli  
 Ordine degli ingegneri della Provincia di Palermo n. 3581  
 Coordinatore per la Sicurezza in fase di Progettazione:  
 Ing. Giovanni Maria Cepparotti  
 Ordine degli ingegneri della Provincia di Viterbo n. 392

Consulenza specialistica a cura di: **idressse engineering**, **ROCKSOUL S.p.A.**, **VIA ASSICURATIORS**  
 Progettista Responsabile Integrazione Prestazioni Specialistiche:  
 Impresa Pizzarotti & C. S.p.A.  
 Ing. Pietro Mazzoli  
 Ordine degli ingegneri della Provincia di Palermo n. 525

Titolo Elaborato: **Asse Principale Segnaletica**  
 Asse ATST da km -2+350 a sp. sud ponte fiume Taro (km 0+450,78)  
 Planimetria segnaletica orizzontale e verticale - Tav. 7/10  
 Data Emissione Progetto: 18/03/2014  
 Scala: 1:1000

NUM. IDENTIFICATIVO	CODICE COMMESSA	LOTTO	FASE	ENTE	AMBITO	DATA OPERA	NUM. OPERA	PARTE OPERA	TIPO DOC.	NUM. PROG. DOC.	REVISIONE
	RAAA	1	E	I	AP	SE	01	G	PL	007	D

Rev.	Data	DESCRIZIONE REVISIONE	Redatto	Controllato	Approvato
D	20/05/2015	Inserito piazzole per impianti ASPi	I.MARCHIELLA	F.NIGRELLI	MAZZOLI
C	21/11/2014	Istruttoria ASPi prot. n°0023104EU del 17/11/2014	A. UGOLINI	F. NIGRELLI	MAZZOLI
B	10/10/2014	Revisione generale base planimetrica	GARLESÌ	F. NIGRELLI	MAZZOLI
A	18/03/2014	REMISSIONE PROGETTO ESECUTIVO	A. ZANELLATO	F. NIGRELLI	MAZZOLI

Il presente documento non potrà essere copiato, riprodotto o altrimenti pubblicato, in tutto o in parte, senza il consenso scritto dell'autore della CISA S.p.A. ogni utilizzo non autorizzato sarà considerato a norma di legge. IBS DOCUMENTI NON DE COPIES, REPRODUCTIONS OR PUBLICATIONS, EITHER IN PART OR IN FULL, WITHOUT THE WRITTEN PERMISSION OF AUTOCAMIONALE DELLA CISA S.p.A. UNAUTHORIZED USE WILL BE PROSECUTED BY LAW.