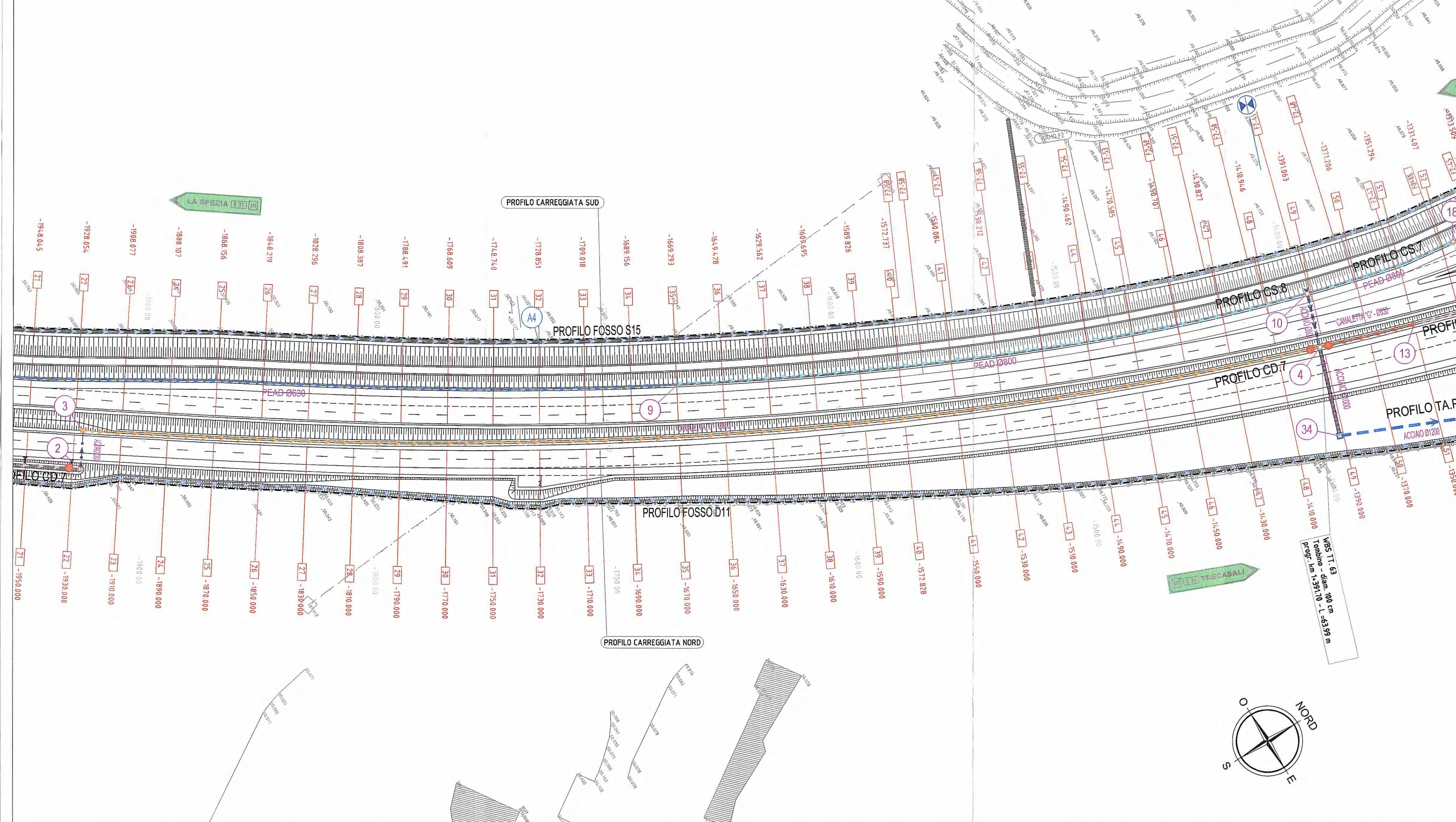


- INTERCONNESSIONE**
- TRATTI IN RILEVATO in rettilineo o in curva**
- Passo EMBRICI 8 m Per pendenza longitudinale inferiore allo 0,2%
 - Passo EMBRICI 12 m Per pendenza longitudinale superiore allo 0,2% ma inferiore allo 0,5%
 - Passo EMBRICI 15 m Per pendenza longitudinale superiore allo 0,5%
- TRATTI IN TRINCEA/DUNA in rettilineo o in curva**
- Passo SCARICHI 8 m Per pendenza longitudinale inferiore allo 0,5%
 - Passo SCARICHI 12 m Per pendenza longitudinale superiore allo 0,2% ma inferiore all'1,5%
 - Passo SCARICHI 15 m Per pendenza longitudinale superiore all'1,5%

ASSE-PRINCIPALE

DA	A	SO	NORD	NORD	Passo
-2351	-2288	0.00355	BANCHINA	EMBRICE	20.00
-2288	-1950	0.00355	CANALETTA	CADITOIA+COLLETTORE	50.00
-1950	-1330	0.00355	CANALETTA	CADITOIA+COLLETTORE	50.00
-1330	-972	0.01903	BANCHINA	EMBRICE	20.00
-972	-662	0.01903	BANCHINA	PLUVIALE+COLLETTORE	8.00
-662	-560	0.01870	BANCHINA	EMBRICE	20.00
-560	-250	0.03855	CANALETTA	CADITOIA+COLLETTORE	50.00
-250	202	0.03310	NO FIRE	SOLLEVAMENTO	
202	370	0.03310	INTERCON.	INTERCON.	
370	465	0.02130	CANALETTA	CADITOIA+COLLETTORE	50.00
465	2397	0.00057	BANCHINA	PLUVIALE+COLLETTORE	8.00
2397	2682	0.00104	BANCHINA	EMBRICE	20.00
2682	2857	0.00104	BANCHINA	SCARICO SU MURO	10.00
2857	2935	0.00104	CANALETTA	CADITOIA+COLLETTORE	50.00
2935	3017	0.00104	CANALETTA	CADITOIA+COLLETTORE	50.00
3017	3565	0.00104	CANALETTA		
3565	3840	0.00671	CANALETTA		
3840	4020	0.00671	BANCHINA	EMBRICE	20.00
4020	4520	0.00200	BANCHINA	SCARICO SU MURO	10.00
4520	5320	0.00101	BANCHINA	EMBRICE	10.00
5320	6315	0.00264	BANCHINA	EMBRICE	15.00
6315	6958	0.00100	BANCHINA	EMBRICE	10.00

DA	A	SO	SUD	SUD	Passo
-2351	-2288	0.00355	BANCHINA	EMBRICE	20.00
-2288	-1950	0.00355	CANALETTA	CADITOIA+COLLETTORE	50.00
-1950	-1330	0.00355	CANALETTA	CADITOIA+COLLETTORE	50.00
-1330	-972	0.01903	BANCHINA	EMBRICE	20.00
-972	-662	0.01903	BANCHINA	PLUVIALE+COLLETTORE	8.00
-662	-560	0.01870	BANCHINA	EMBRICE	20.00
-560	-250	0.03855	CANALETTA	CADITOIA+COLLETTORE	50.00
-250	202	0.03310	NO FIRE	SOLLEVAMENTO	
202	370	0.03310	INTERCON.	INTERCON.	
370	465	0.02130	CANALETTA	CADITOIA+COLLETTORE	50.00
465	2397	0.00057	BANCHINA	PLUVIALE+COLLETTORE	8.00
2397	2682	0.00104	BANCHINA	EMBRICE	20.00
2682	2857	0.00104	BANCHINA	SCARICO SU MURO	10.00
2857	2935	0.00104	CANALETTA	CADITOIA+COLLETTORE	50.00
2935	3017	0.00104	CANALETTA	CADITOIA+COLLETTORE	50.00
3017	3565	0.00104	CANALETTA		
3565	3840	0.00671	CANALETTA		
3840	4020	0.00671	BANCHINA	EMBRICE	20.00
4020	4520	0.00200	BANCHINA	SCARICO SU MURO	10.00
4520	5320	0.00101	BANCHINA	EMBRICE	10.00
5320	6315	0.00264	BANCHINA	EMBRICE	15.00
6315	6958	0.00100	BANCHINA	EMBRICE	10.00



LEGENDA

INDICAZIONI GENERALI

INDICAZIONE DIREZIONI
INDICAZIONE ATTRAVERSAMENTI IDRAULICI
INDICAZIONE OPERE D'ARTE PRINCIPALI

INDICAZIONI IDRAULICHE

BACINO DI LAMINAZIONE E DI RIEQUILIBRIO ECOLOGICO
STAZIONE DI SOLLEVAMENTO ACQUE
IMPIANTO DI TRATTAMENTO ACQUE DI PRIMA PIOGGIA
INDICAZIONI IMPIANTI DI TRATTAMENTO ACQUE DI PRIMA PIOGGIA
INDICAZIONI RECAPITO ACQUE DA IMPIANTO DI TRATTAMENTO (SISTEMA DI RIFERIMENTO: GAUSS-BOAGA)
MANIFATTI DI RECAPITO
INDICAZIONI IMPLUVI/DISPLUVI IDRAULICI
INDICAZIONI COLLETTORI DI DRENAGGIO
NODO IDRAULICO

INDICAZIONI DI ATTRAVERSAMENTO E MANIFATTI

TUBI DI ATTRAVERSAMENTO E MANIFATTI DI LINEA
MANIFATTI DI SFIORO ACQUE DI SECONDA PIOGGIA SU IMPALCATO
MANIFATTO DI SCARICO E CONTROLLO SVERSAMENTI ACCIDENTALI
SCARICO NELL'EMBRICE
CANALETTA "No-Fire"

RETE DI EVACUAZIONE ACQUE DI PIATTAFORMA

A (50x50x50)
B (50x75x50)
C (50x100x50)
D (50x150x50)
E (50x200x50)
F (70x50)
F (70x75)
F (70x90)
F (70x100)
G (500)
G (630)
G (800)
G (1000)
H (250)
H (300)
H (350)
H (400)
H (450)
H (500)
H (550)
H (600)
H (650)
H (700)
H (750)
H (800)
H (850)
I (375)
I (400)
I (450)
I (500)
I (550)
I (600)
I (650)
I (700)
I (750)
I (800)
I (850)
CF
CUNETTA ALLA FRANCESE
COLLETTORI ACQUE DI PIATTAFORMA
COLLETTORI ACQUE TRATTATE IN PRESSIONE

RETE DI SCOLO E REGIMAZIONE FOSSI ESTERNI

FOSSI DI GUARDIA
ELEVATO AUTOSTRADALE E RETE IDRICA MINORE

RETE DI SCOLO FOSSI FILTRO

FOSSI FILTRO DI LAMINAZIONE (per le dimensioni vedi tavola specifica)
FOSSO RIVESTITO IN ELS (100x75x100 - h=100)
CANALETTA RIVESTITA IN CLS
CUNETTA ALLA FRANCESE CON TUBAZIONI PEAD TRASVERSALI DI SCARICO NEI FOSSI FILTRO

NOTA 1: PER IL POSIZIONAMENTO ED IL DIMENSIONAMENTO DELLE CANALETTE DI RACCOLTA DELLE ACQUE SI RIMANDA ALLE TAVOLE SPECIFICHE
NOTA 2: LE INDICAZIONI IDRAULICHE RIPORTATE IN CARTA SONO PERTINENTI ALLE OPERE AUTOSTRADALI PER LE OPERE CONNESSE E PER LE OPERE DI PROTOCOLLO CFR. TAVOLE SPECIFICHE

Committente: **AUTOCAMIONALE DELLA CISA S.P.A.**
Via Camboara 26/A - Frazione Ponte Taro - 43015 NOCETO (PR)

Impresa Esecutrice: **PIZZAROTTI**
FONDATA NEL 1910

PROGETTO ESECUTIVO

AUTOSTRADA DELLA CISA A15
RACCORDO AUTOSTRADALE A15/A22
CORRIDOIO PLURIMODALE TIRRENO-BRENNERO
RACCORDO AUTOSTRADALE FRA L' AUTOSTRADA DELLA CISA-FONTEVIVO (PR)
E L' AUTOSTRADA DEL BRENNERO-NOGAROLE ROCCA (VR). I LOTTO.

C.U.P. G61B04000060008 C.I.G. 307068161E

AUTOCAMIONALE DELLA CISA S.p.A.
Il Direttore TIREBE: *[Signature]* Il Responsabile del Procedimento: *[Signature]* Il Presidente: *[Signature]*

IMPRESA PIZZAROTTI & C. S.p.A.
Il Direttore Tecnico: **Il Responsabile di Progetto Dott. Ing. Luca Bondanelli**

Il Geologo: NA

PROGETTAZIONE DI: **PIZZAROTTI**
FONDATA NEL 1910

Il Progettista: **Ing. Fabio Nigrelli**
Ordine degli Ingegneri della Provincia di Parma n. 3552

Coordinatore per la Sicurezza in fase di progettazione: **Ing. Giovanni Maria Cepparotti**
Ordine degli Ingegneri della Provincia di Viterbo n. 392

Consulenza specialistica a cura di: **PIZZAROTTI**
NA

Progettista Responsabile in fase di esecuzione: **Ing. Pietro Mazzoli**
Impresa Pizzarotti & C. S.p.A.
Ing. Pietro Mazzoli
Ordine degli Ingegneri della Provincia di Parma n. 821

Titolo Elaborato: **Asse principale**
Smaltimento e trattamento acque di piattaforma
Asse ATST da Km -2+350 A Sp. Sud Ponte Fiume Taro (Km 0+450,78)
Planimetria idraulica - Tav. 2/14

Data Emissione Progetto: 18/03/2014
Scala: 1:1'000

Identif. Elaborato:

NRO IDENTIFICATIVO	CODICE COMESEA	LOTTO	FASE	DATE	AMBITO	COL. OPERA	NUM. OPERA	PRIME OPERA	TIPO DOC.	NARO PROGR. DOC.	REVISIONE
	RAAA	1	E	1	AP	ST	01	G	PL	002	D

Rev.	Data	DESCRIZIONE REVISIONE	Redatto	Controllato	Approvato
D	28/05/2015	REVISIONE GENERALE	COSTANTINI	NIGRELLI	MAZZOLI
C	23/02/2015	REVISIONE GENERALE	COSTANTINI	NIGRELLI	MAZZOLI
B	28/09/2014	REVISIONE GENERALE ED ELIMINAZIONE REFUSI	A. ZANELLATO	NIGRELLI	MAZZOLI
A	30/06/2014	REMISSIONE PROGETTO ESECUTIVO	A. ZANELLATO	NIGRELLI	MAZZOLI