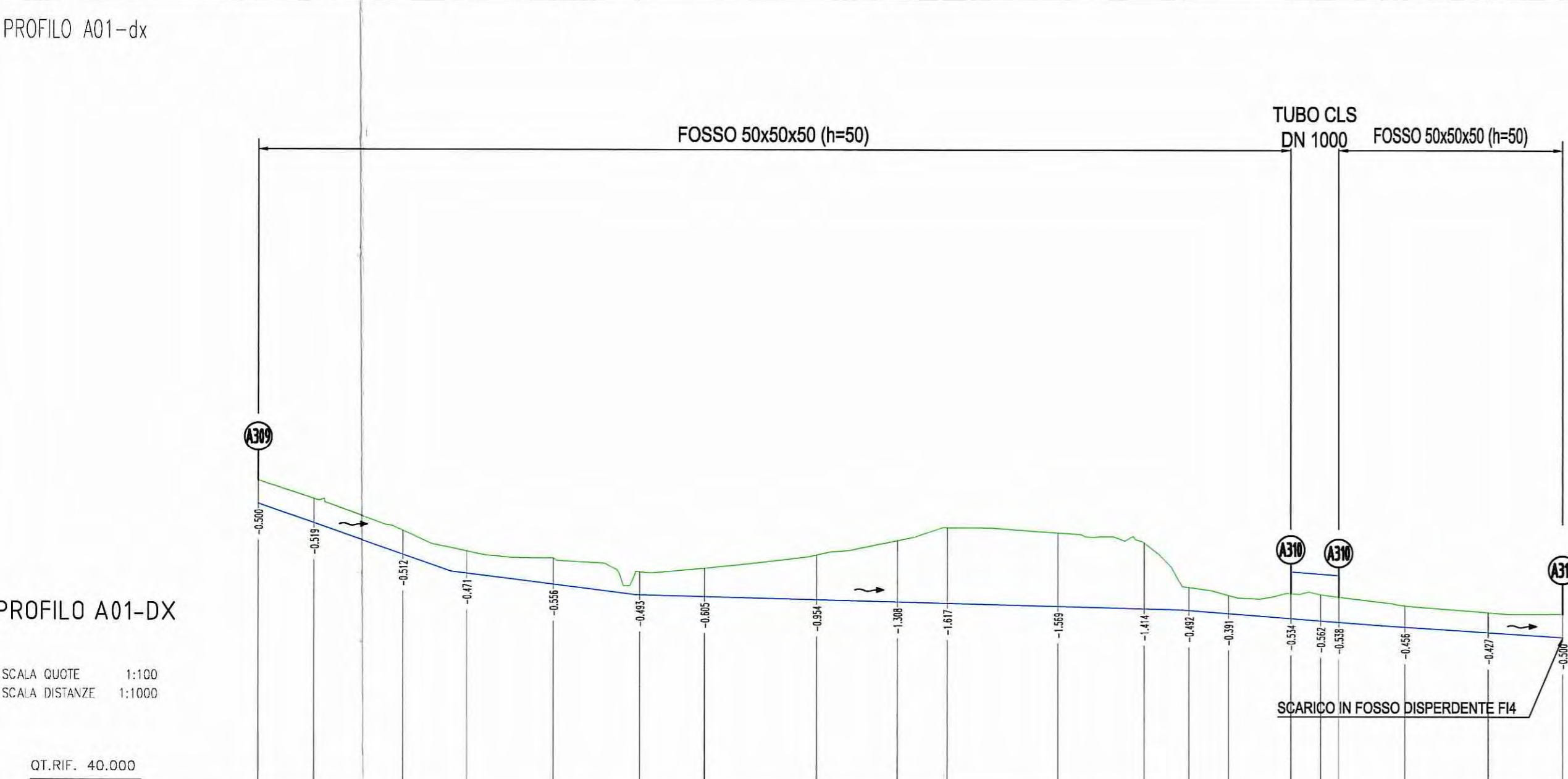


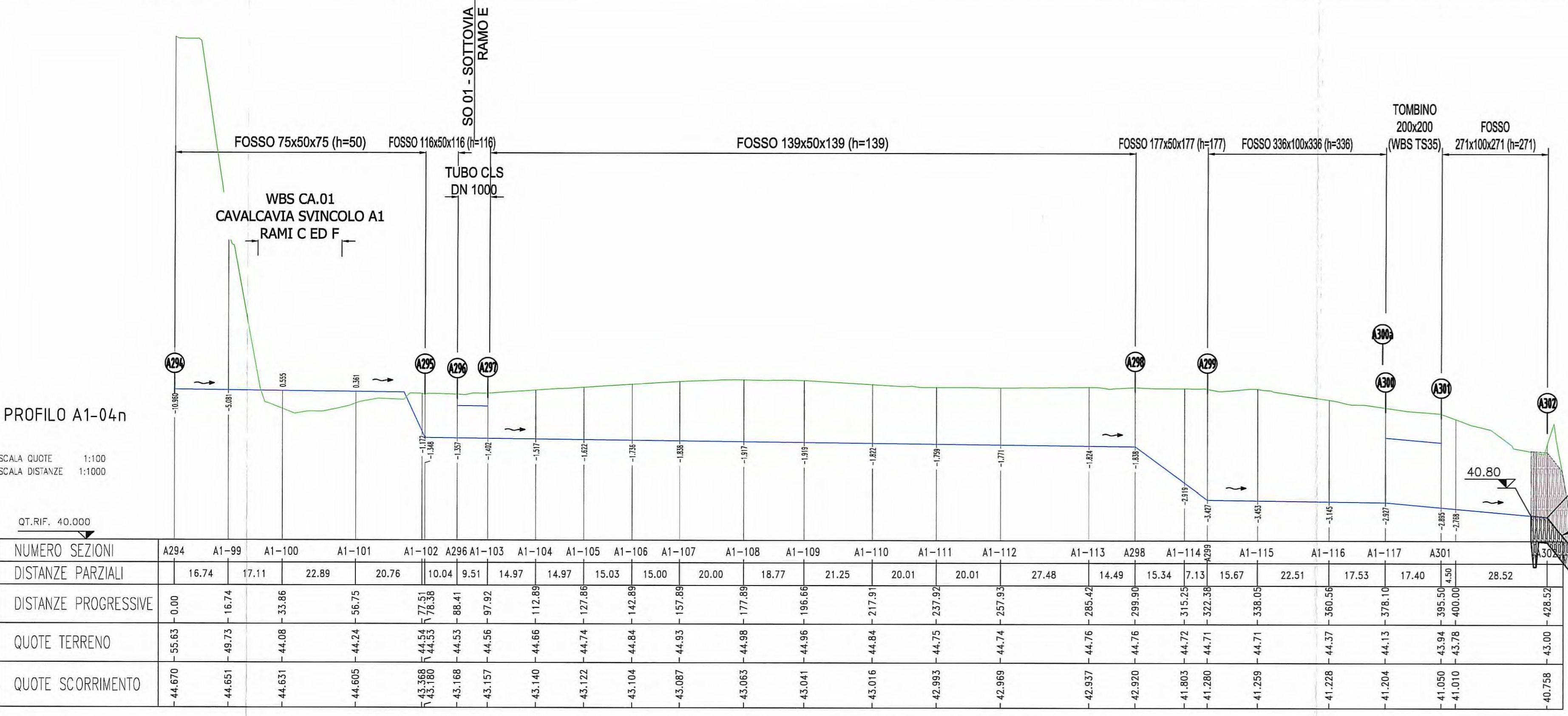


TIPOLOGIA OPERA	A309	A310	A311	A312
LIVELLETTTE	h = -1.440 L = 43.778 I = -3.244%	h = -0.330 L = 36.888 I = -1.281%	h = -0.310 L = 17.414 I = -0.164%	h = -0.247 L = 38.867 I = -0.637%



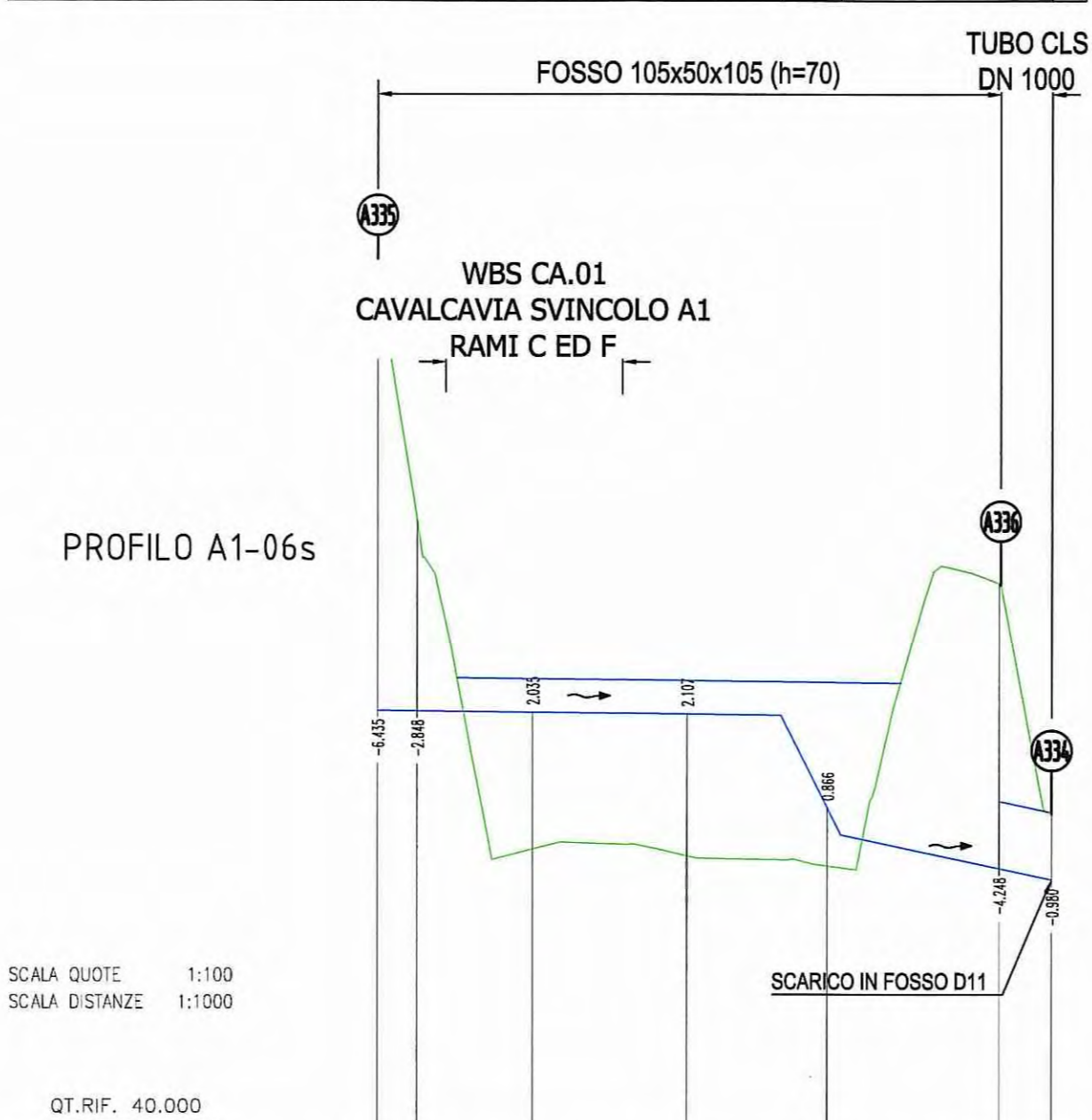
NUMERO SEZIONI	A309	B-8	B-7	B-6	B-5	B-4	B-3	B-2	B-1	A-40	A-39	A-38	A-37	A-36	A310	A311	A-34	A-33	A312	
DISTANZE PARZIALI	12.02	19.40	13.72	18.59	18.54	13.91	23.93	17.45	10.80	23.83	18.44	9.62	8.45	13.41	5.44	14.17	17.93	15.95		
DISTANZE PROGRESSIVE	0.00	2.02	15.74	34.23	52.77	66.71	90.64	108.09	118.89	142.72	161.16	170.78	179.23	192.68	198.12	212.29	229.22	247.15	263.10	
QUOTE TERRENO	-46.168	-46.67	-45.60	-45.16	-45.01	-44.425	-44.189	-44.126	-44.080	-44.051	-43.939	-43.907	-43.841	-43.738	-43.638	-43.557	-43.554	-43.440	-43.34	
QUOTE SCORRIMENTO	-46.168	-46.753	-45.085	-44.686	-44.451	-44.225	-44.189	-44.126	-44.080	-44.051	-43.939	-43.907	-43.841	-43.738	-43.638	-43.557	-43.554	-43.440	-43.34	

TIPOLOGIA OPERA	A294	A295	A296	A297	A298	A299	A300	A301	A302	
LIVELLETTTE	h = -0.087 L = 71.885 I = -0.121%	h = -0.289 L = 6.587 I = -4.385%	h = -0.339 L = 22.824 I = -0.147%	h = -0.339 L = 22.824 I = -0.147%	h = -1.865 L = 22.382 I = -8.337%	h = -0.278 L = 33.713 I = -0.824%	h = -0.184 L = 17.400 I = -1.057%	h = -0.292 L = 33.024 I = -0.885%	h = -0.292 L = 33.024 I = -0.885%	h = -0.292 L = 33.024 I = -0.885%



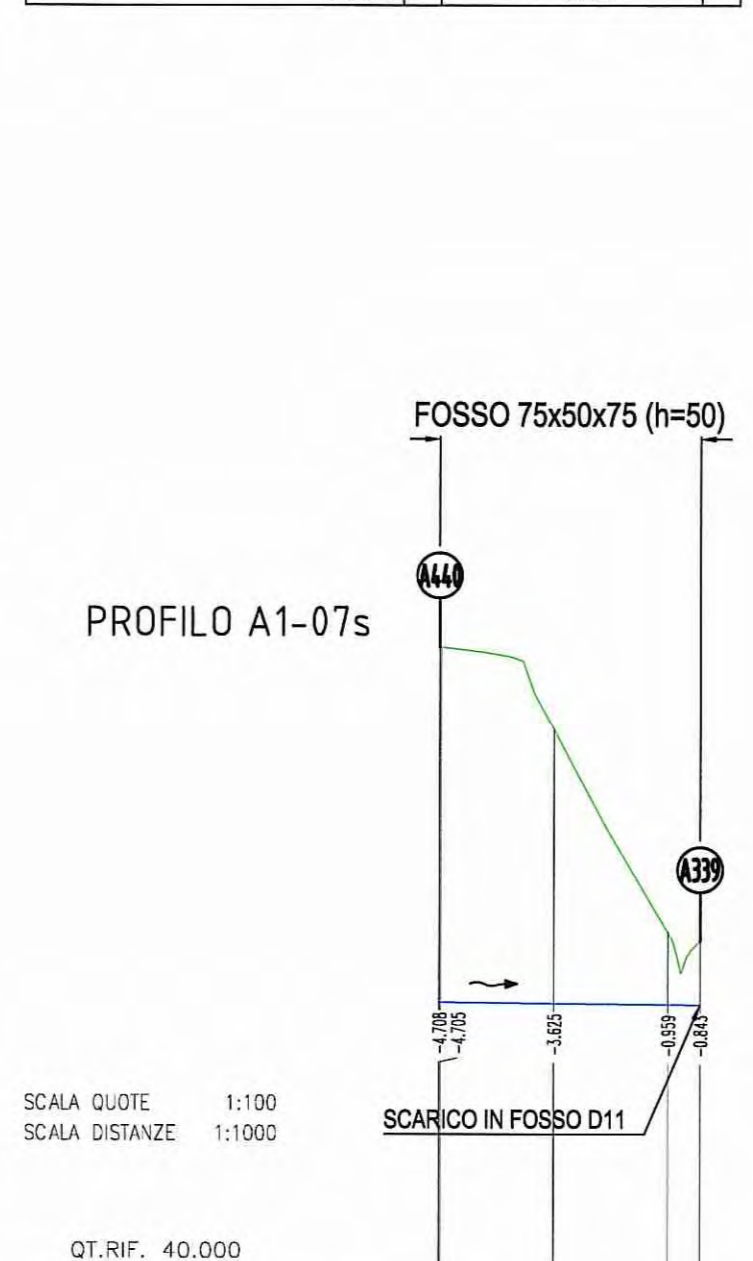
NUMERO SEZIONI	A294	A1-99	A1-100	A1-101	A1-102	A296	A1-103	A1-104	A1-105	A1-106	A1-107	A1-108	A1-109	A1-110	A1-111	A1-112	A1-113	A298	A1-114	A1-115	A1-116	A1-117	A301		
DISTANZE PARZIALI	16.74	17.11	22.89	20.76	10.04	9.51	14.97	14.97	15.03	15.00	20.00	18.77	21.25	20.01	20.01	27.48		15.34	7.13	15.67	22.51	17.53	17.40	28.52	
DISTANZE PROGRESSIVE	0.00	16.74	33.85	54.61	64.65	74.16	84.13	99.10	114.07	129.07	149.07	167.84	189.09	209.10	229.11	256.59		271.93	279.06	294.63	312.14	329.67	347.07	375.59	
QUOTE TERRENO	-44.670	-44.651	-44.631	-44.605	-43.368	-43.169	-43.157	-43.140	-43.122	-43.104	-43.087	-43.063	-43.041	-43.016	-42.993	-42.969	-42.937	-42.920	-41.803	-41.780	-41.259	-41.228	-41.204	-41.050	-41.010
QUOTE SCORRIMENTO	-44.670	-44.651	-44.631	-44.605	-43.368	-43.169	-43.157	-43.140	-43.122	-43.104	-43.087	-43.063	-43.041	-43.016	-42.993	-42.969	-42.937	-42.920	-41.803	-41.780	-41.259	-41.228	-41.204	-41.050	-41.010

TIPOLOGIA OPERA	A335	A336	A334
LIVELLETTTE	h = -0.065 L = 60.000 I = -0.108%	h = -1.775 L = 17.414 I = -10.182%	h = -0.672 L = 31.369 I = -2.141%



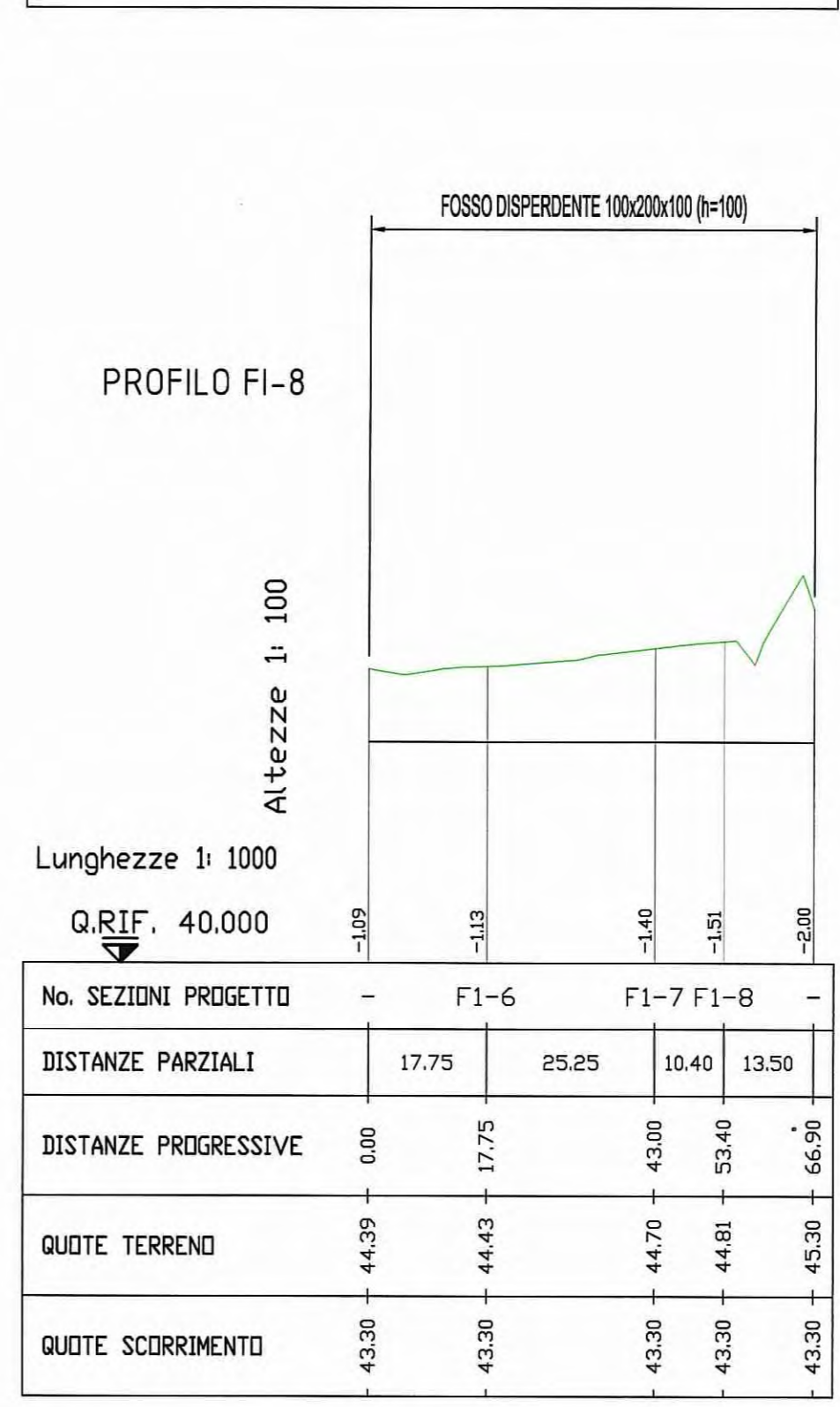
NUMERO SEZIONI	A335	A1-100	A1-101	A1-102	A336	A334
DISTANZE PARZIALI	5.90	17.19	22.99	20.94	25.51	7.88
DISTANZE PROGRESSIVE	0.00	5.90	23.09	46.07	67.01	74.89
QUOTE TERRENO	-46.432	-49.27	-44.37	-44.13	-43.34	-44.90
QUOTE SCORRIMENTO	-46.432	-49.27	-44.37	-44.13	-43.34	-44.90

TIPOLOGIA OPERA	A440	A339
LIVELLETTTE	h = -0.034 L = 34.668 I = -0.100%	h = -0.034 L = 34.668 I = -0.100%



NUMERO SEZIONI	A440	A1-104	A1-105	A339
DISTANZE PARZIALI	15.00	14.97	4.28	
DISTANZE PROGRESSIVE	0.00	15.24	20.20	24.47
QUOTE TERRENO	-48.55	-47.45	-44.63	-43.795
QUOTE SCORRIMENTO	-48.55	-47.45	-44.63	-43.795

TIPOLOGIA OPERA	LIVELLETTTE
LIVELLETTTE	



No. SEZIONI PROGETTO	F1-6	F1-7	F1-8
DISTANZE PARZIALI	17.75	25.25	13.50
DISTANZE PROGRESSIVE	0.00	17.75	43.00
QUOTE TERRENO	44.39	44.43	44.70
QUOTE SCORRIMENTO	43.30	43.30	43.30

LEGENDA

- LINEA PROFILO STRADALE
- LINEE OPERE IDRAULICHE
- LINEA TERRENO ESISTENTE
- LINEA PROIEZIONE CIGLIO DI PROGETTO

TAP03

- IMPIANTO DI TRATTAMENTO ACQUE DI PRIMA PIOGGIA
- NODO IDRAULICO

SEZIONE TIPO FOSSI

FOSSI CON SPONDE 1/1 (n=1):

- s=50, f=50, h=50 [50x50x50 (h=50)]
- s=50, f=75, h=50 [50x75x50 (h=50)]
- s=50, f=100, h=50 [50x100x50 (h=50)]
- s=60, f=100, h=60 [60x100x60 (h=60)]
- s=75, f=100, h=75 [75x100x75 (h=75)]
- s=80, f=100, h=80 [80x100x80 (h=80)]

FOSSI CON SPONDE 3/2 (n=1.5):

- s=75, f=50, h=50 [75x50x75 (h=50)]
- s=105, f=50, h=70 [105x50x105 (h=70)]
- s=120, f=50, h=120 [120x50x120 (h=120)]
- s=75, f=100, h=50 [75x100x75 (h=50)]
- s=90, f=100, h=60 [90x100x90 (h=60)]
- s=105, f=100, h=70 [105x100x105 (h=70)]
- s=180, f=100, h=120 [180x100x180 (h=120)]

Al fine di garantire la funzionalità idraulica del sistema di evacuazione delle acque dovranno essere rigorosamente rispettate le pendenze di progetto. In fase di realizzazione dell'opera la posa di tutti gli elementi di drenaggio dovrà avvenire con l'ausilio di idonee strumentazioni topografiche di alta precisione nel rispetto delle norme tecniche di riferimento e secondo le specifiche dettagliate nelle tavole di particolari costruttivi e nelle relazioni tecniche.

Autocamionale della CISA S.p.A.
Via Camboara 26/A - Frazione Ponte Taro - 43015 NOCETO (PR)

PIZZAROTTI
FONDATA NEL 1910

AUTOSTRADA DELLA CISA A15
RACCORDO AUTOSTRADALE A15/A22
CORRIDOIO PLURIMODALE TIRRENO-BRENNERO
RACCORDO AUTOSTRADALE FRA L'AUTOSTRADA DELLA CISA-FONTEVIA (PR)
E L'AUTOSTRADA DEL BRENNERO-NOGAROLE ROCCA (VR), I LOTTO.
C.U.P. G61B0400060008 C.I.G. 307068161E

PROGETTO ESECUTIVO

AUTOCAMIONALE DELLA CISA S.p.A.
Il Direttore TIBRE: [Signature]
Il Responsabile del Procedimento: [Signature]
Il Progettista: [Signature]

IMPRESA PIZZAROTTI & C. S.p.A.
Il Direttore Tecnico: [Signature]
Il Geologo: NA

PROGETTAZIONE DI:
A.T.I. idroesse, PIZZAROTTI, VIA
Il Progettista:
Ing. Fabio Nigrelli
Coordinatore per la Sicurezza in fase di Progettazione:
Ing. Giovanni Maria Cepparotti

Consulenza specialistica a cura di:
NA
Progettista Responsabile Integrazione Progettazione:
Impresa Pizzarotti & C. S.p.A.
Ing. Pietro Mazzoli
Ordine degli Ingegneri della Provincia di Viterbo n. 392

Titolo Elaborato:
Asse principale
Smaltimento e trattamento acque di piattaforma
Asse ATST da Km +2+350 A Sp. Sud Ponte Fiume Taro(Km 0+450,78)
Profili idraulici fossi di guardia interconnessi - Tav. 7/7
Data Emissione Progetto:
18/03/2014
Scala:
1:1'000/100

NUM. IDENTIFICATIVO	CODICE COMMESSA	LOTTO	PREL.	ENTE	ANNO	QUOT. OPERA	NUM. OPERA	PART. OPERA	TIPO DOC.	NUM. PROGR. DOC.	REVISIONE
	RAAA	1	E	I	AP	ST	01	G	PR	034	B
B	15/03/2015	REVISIONE GENERALE							COSTANTINI	NIGRELLI	MAZZOLI
A	03/02/2015	REMISSIONE PROGETTO ESECUTIVO							COSTANTINI	F. NIGRELLI	MAZZOLI
Rev.	Date	DESCRIZIONE REVISIONE							Redatto	Controllato	Approvato