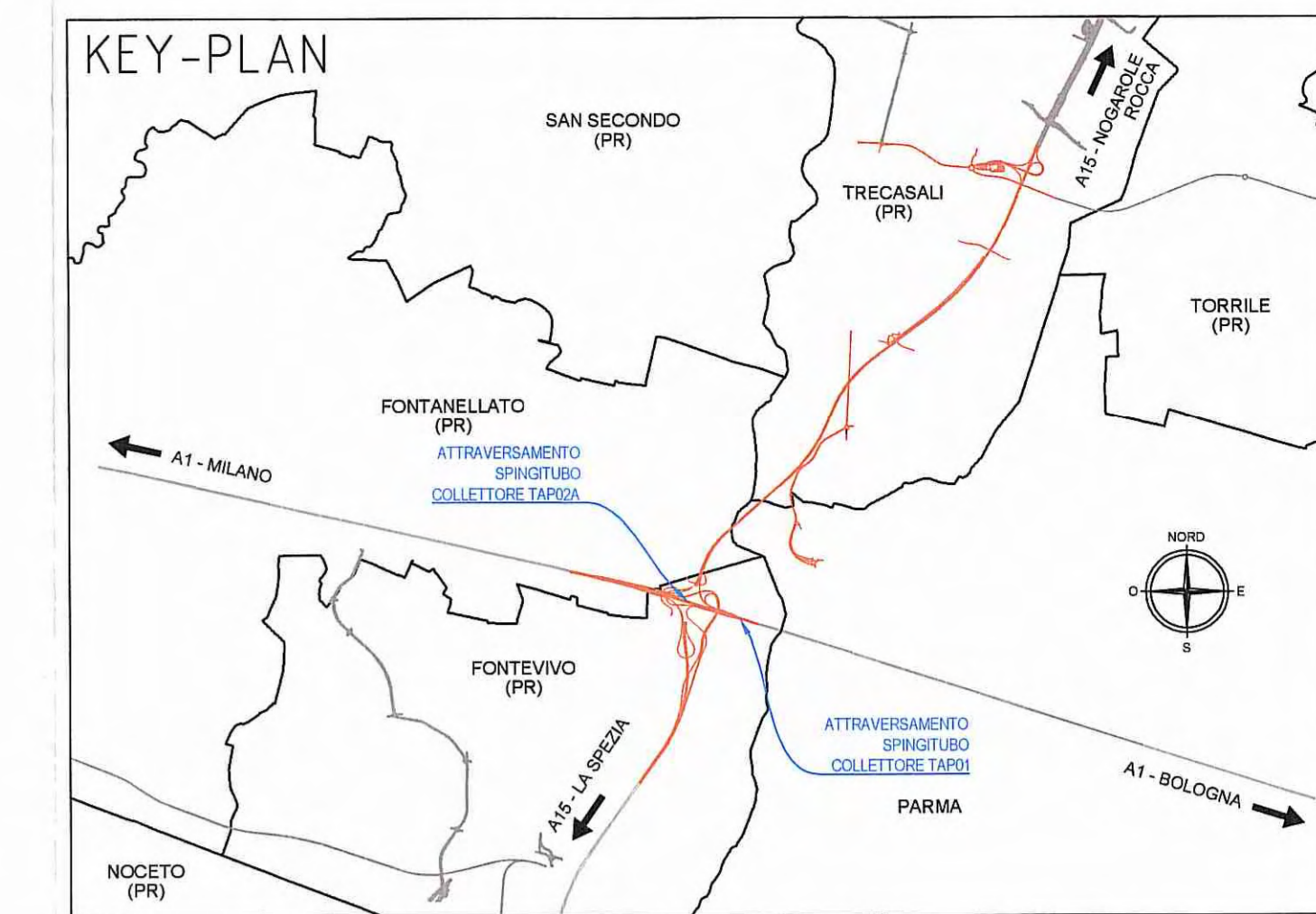
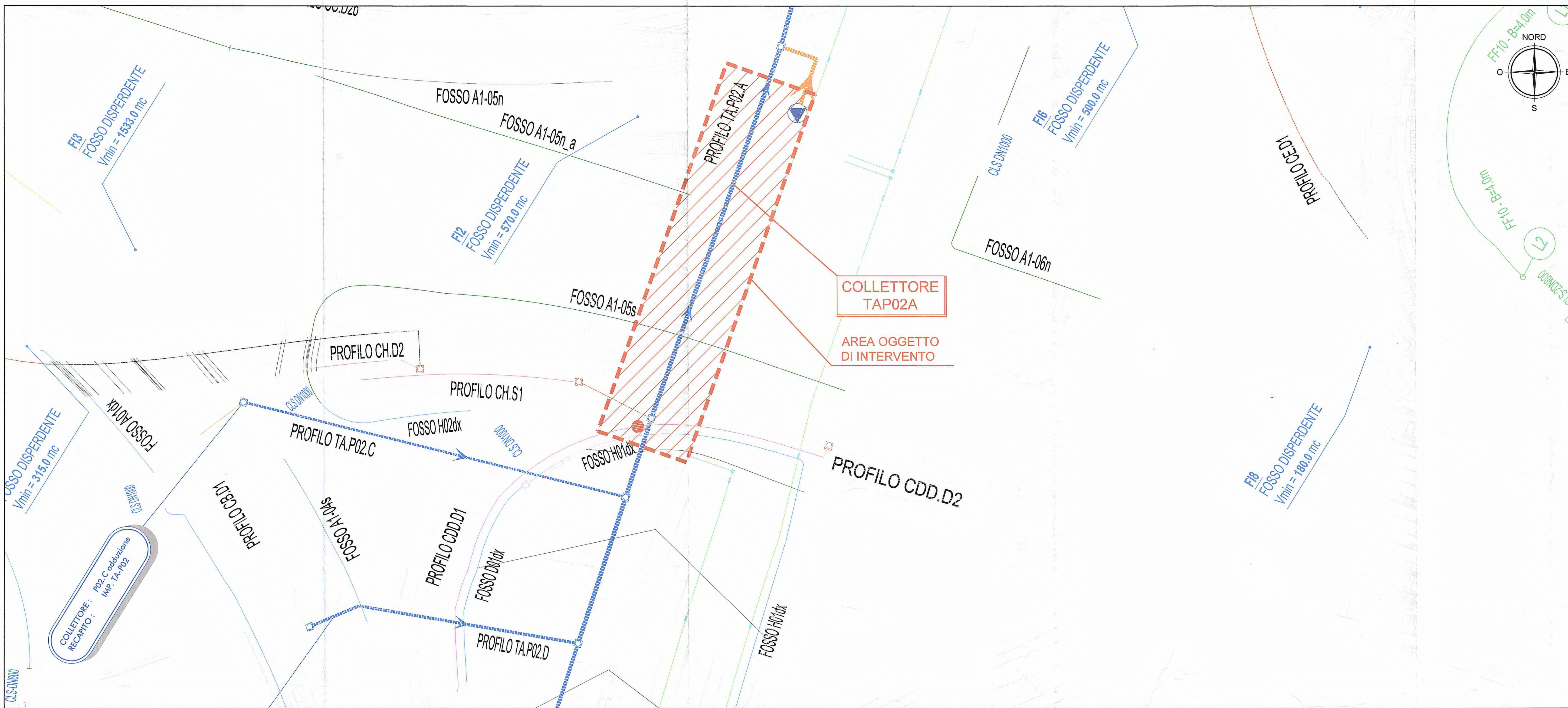


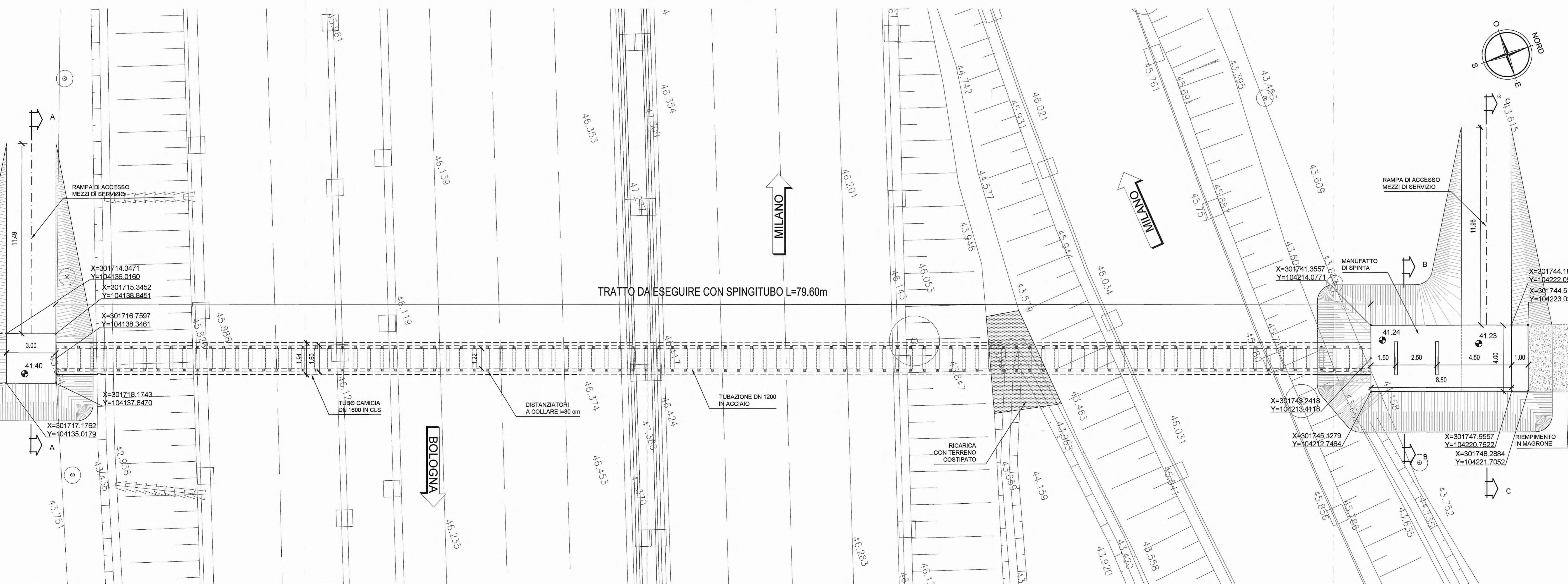
ATTRAVERSAMENTO IN SPINGITUBO COLLETTORE TAP02A SOTTO AUTOSTRADA A1  
PLANIMETRIA DI PROGETTO

Scala 1:500



ATTRAVERSAMENTO IN SPINGITUBO COLLETTORE TAP02A SOTTO AUTOSTRADA A1  
PLANIMETRIA INTERVENTO

Scala 1:100



**Autocomitoriale della CISA S.p.A.**  
Via Camboara 26/A - Frazione Ponte Taro - 43015 NOCETO (PR)

**PIZZAROTTI**  
FONDATA NEL 1910

AUTOSTRADA DELLA CISA A15  
RACCORDO AUTOSTRADALE A15/A22  
CORRIDOIO PLURIMODALE TIRRENO-BRENNERO  
RACCORDO AUTOSTRADALE FRA L'AUTOSTRADA DELLA CISA-FONTEVIVO (PR)  
E L'AUTOSTRADA DEL BRENNERO-NOGARELO ROCCA (VR) - I LOTTO.  
C.U.P. G6180400060008 C.I.G. 307068161E

**PROGETTO ESECUTIVO**

IMPRESA PIZZAROTTI & C. S.p.A.  
Il Direttore Tecnico: **Ing. Luca Bondanelli**

Il Geologo: NA

Il Progettista:  
**Ing. Fabio Nigrelli**  
Ordine degli Ingegneri della Provincia di Palermo n. 356

Il Coordinatore per la Sicurezza in fase di Progettazione:  
**Ing. Giovanni Maria Cepparotti**  
Ordine degli Ingegneri della Provincia di Palermo n. 392

Consulenza specialistica e cura di:  
NA

Il Direttore del Progetto:  
**Ing. Pietro Mazzoli**  
Ordine degli Ingegneri della Provincia di Palermo n. 356

Titolo Elaborato: **Asse principale**  
Smaltimento e trattamento acque di piattaforma  
Asse ATST da Km -2+350 A Sp. Sud Ponte Fiume Taro (Km 0+450,78)  
Spingitubo sotto A1-lato Galleria DN1600/DN1200 (TAP02A) - Planimetria intervento

Data Emissione Progetto: 18/03/2014

Identif. Elaborato: **RAAA** **PL** **O18** **A**

Aut. Emittente	Aut. Concedente	Aut. Esecutiva	Aut. di Progetto	Aut. di Controllo	Aut. di Rilascio	Aut. di Revisione