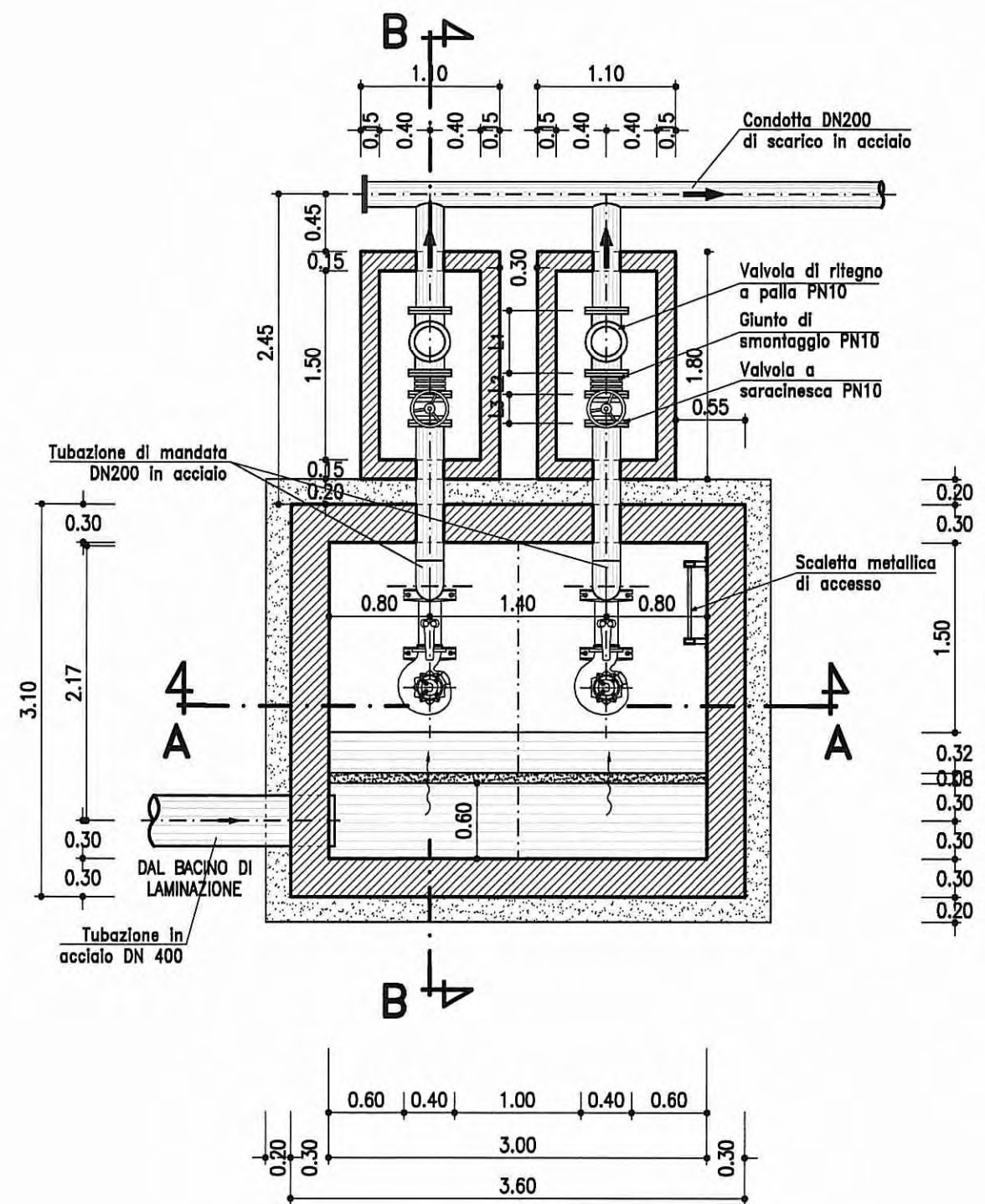
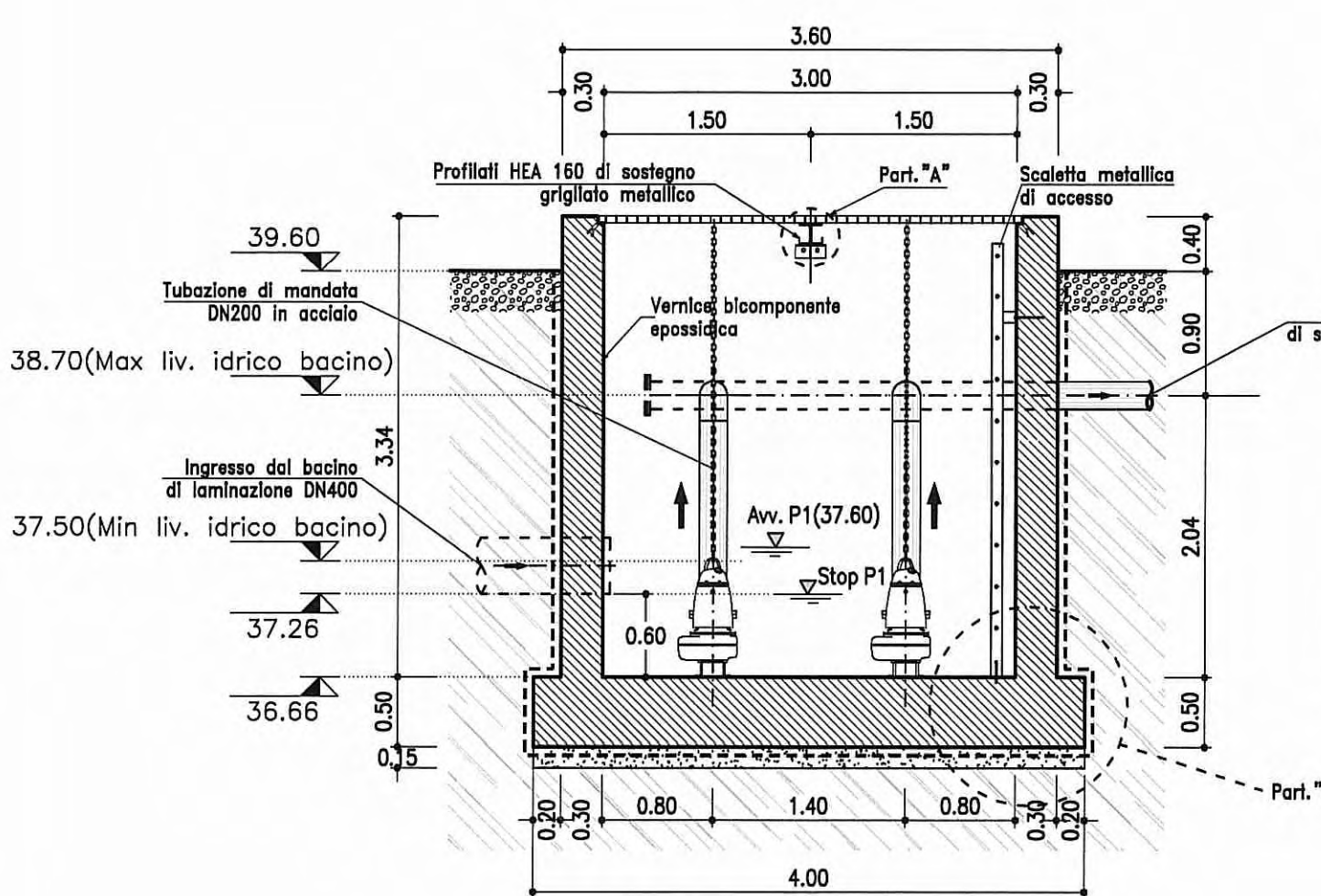


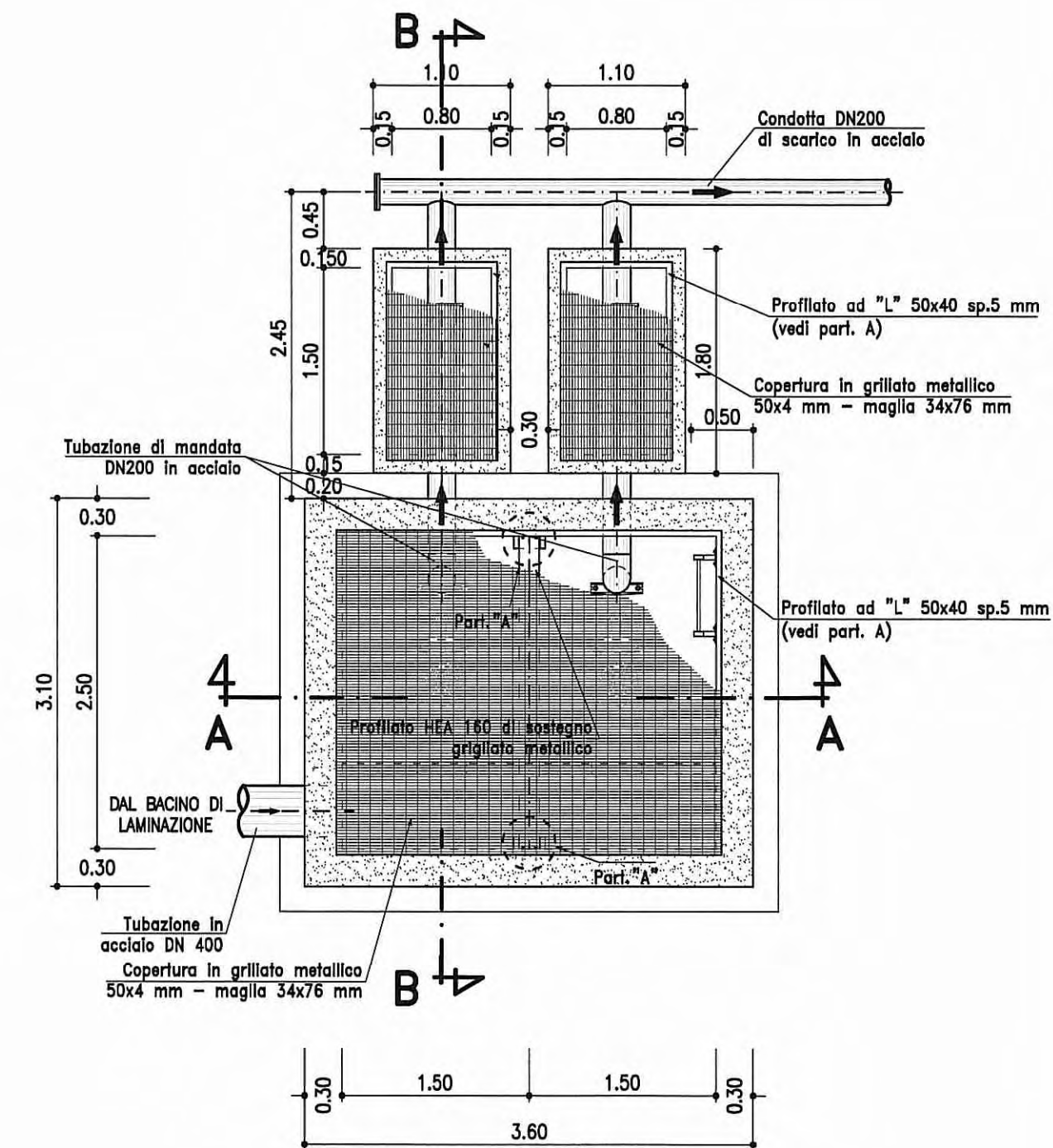
IMPIANTO DI SOLLEVAMENTO
PIANTA
Scala 1:50



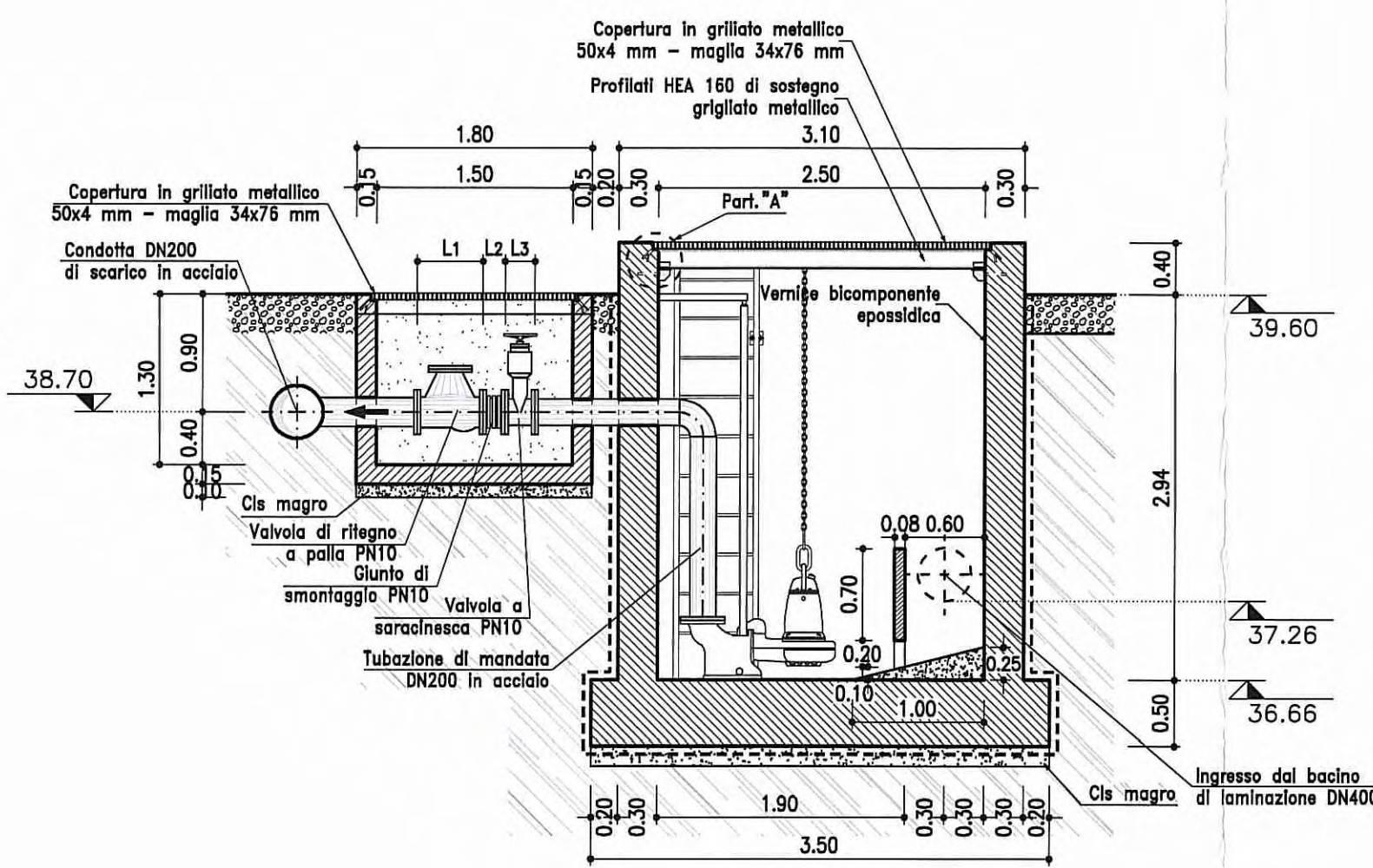
IMPIANTO DI SOLLEVAMENTO
SEZIONE A-A
Scala 1:50



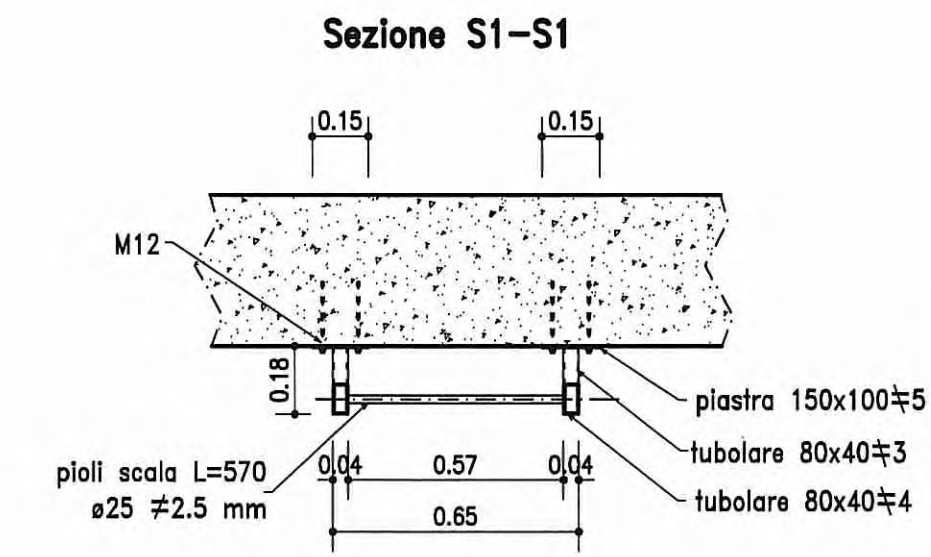
IMPIANTO DI SOLLEVAMENTO
VISTA DALL'ALTO
Scala 1:50



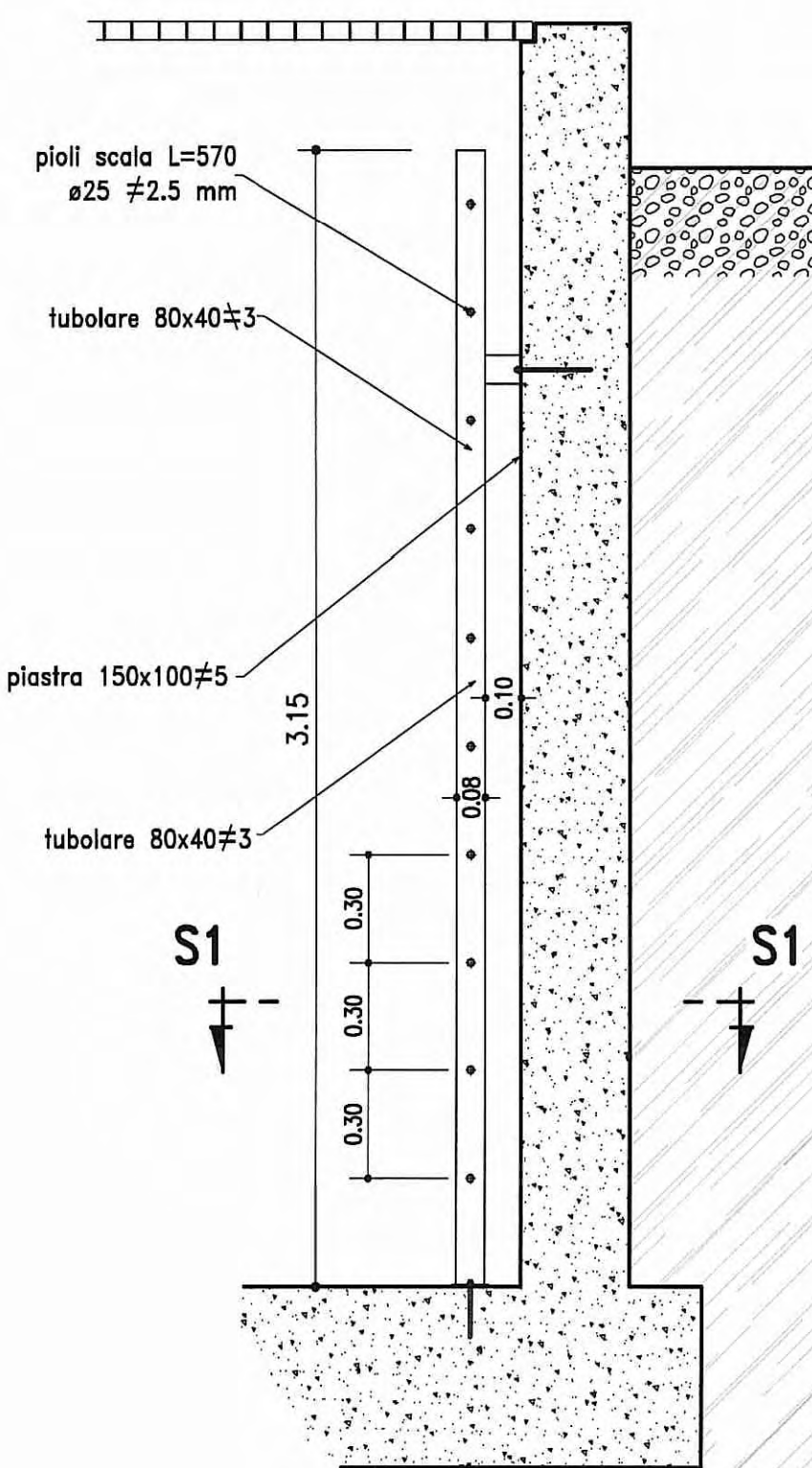
IMPIANTO DI SOLLEVAMENTO
SEZIONE B-B
Scala 1:50



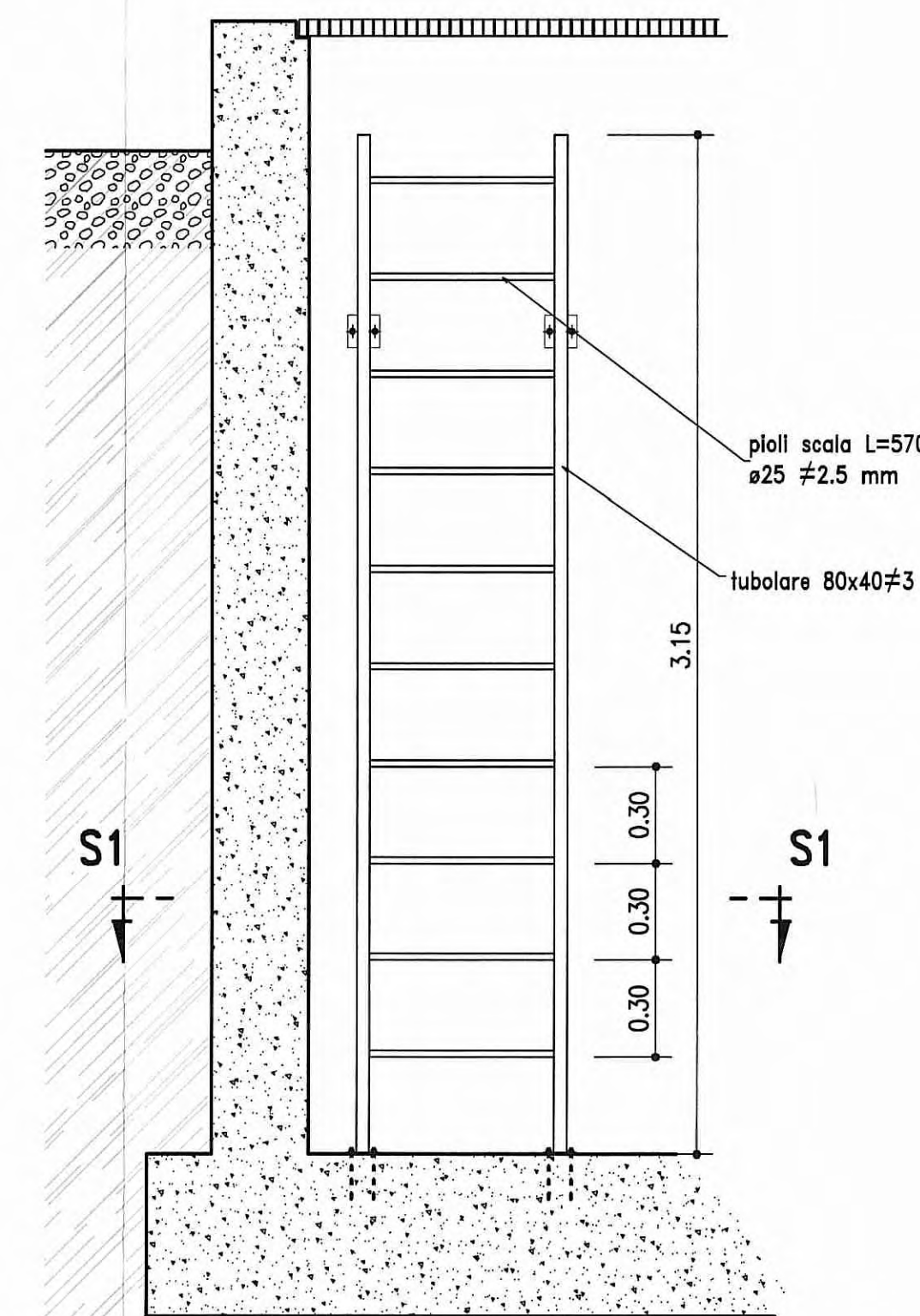
PARTICOLARE SCALETTA METALLICA
Scala 1:20



Vista di fianco

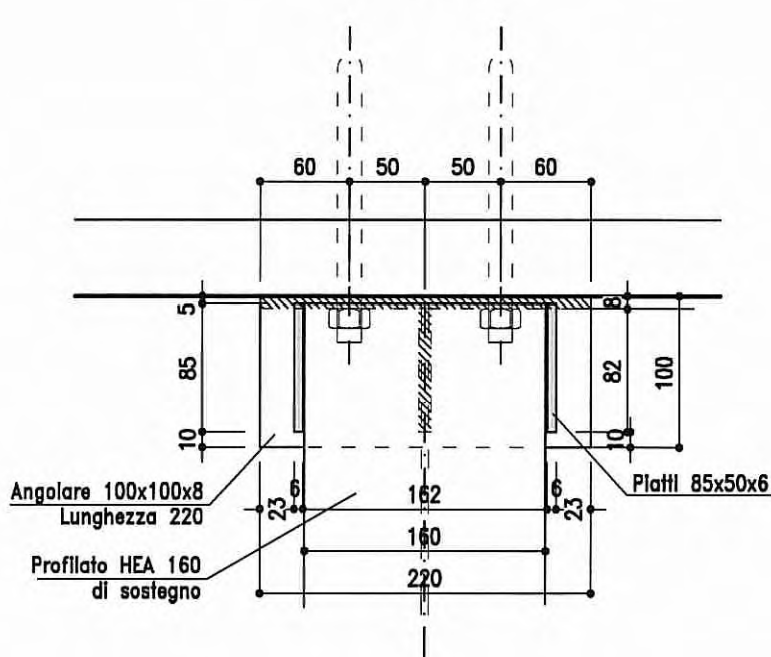


Vista di fronte

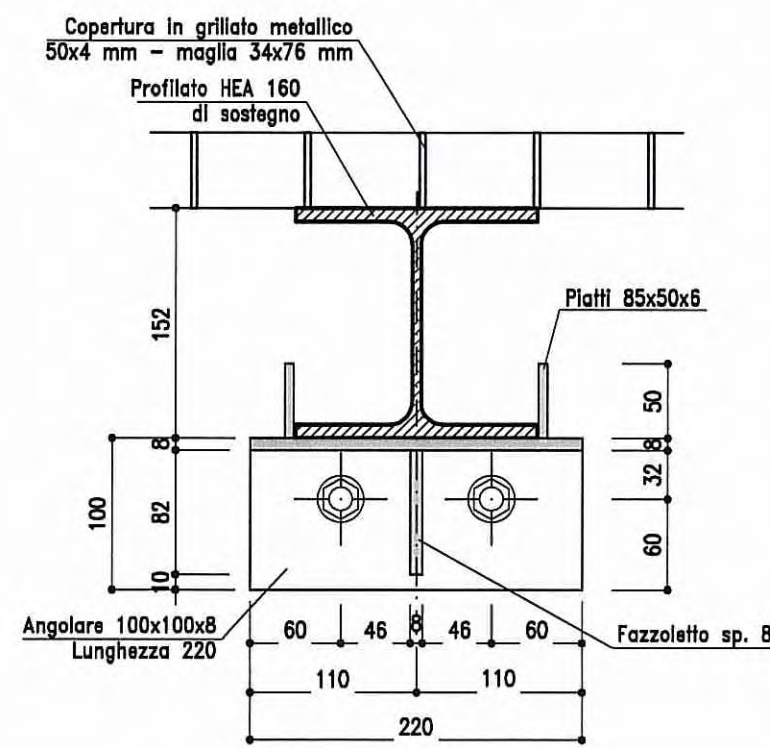


PARTICOLARE "A" SUPPORTI GRIGLIATO

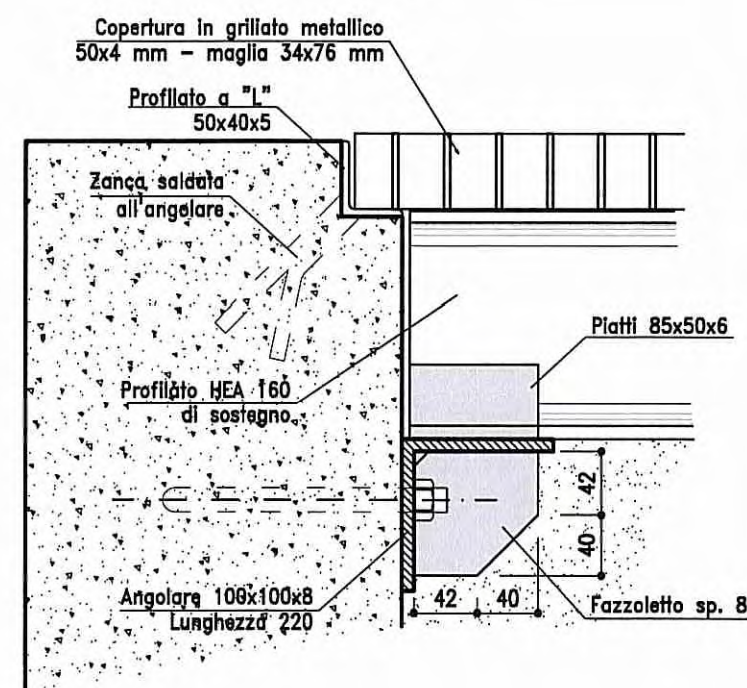
Vista in pianta
Scala 1:5



Vista in frontale
Scala 1:5

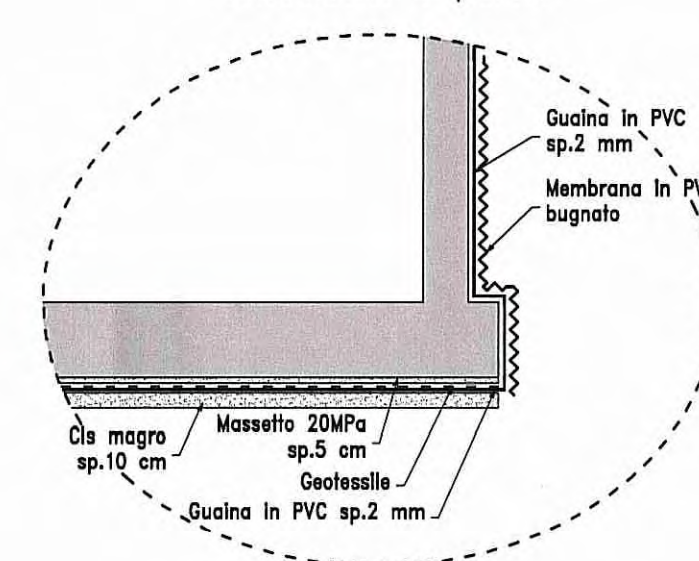


Sezione laterale
Scala 1:5



PARTICOLARE "B"

Impermeabilizzazione
fondazione e pareti



MATERIALI E PRESCRIZIONI

Cemento Armato
CALCESTRUZZO:⁽¹⁾

classi di esposizione	classe di consistenza	classe di resistenza minima
- Getti di pulizia e solettefondazione:	-	C12/15
- Pozzetti e manufatti gettati in opera:	XC1	S4 C20/25
- Vasche di accumulo e sedimentazione:	XC2	S4 C25/30

ARMATURE: - Barre ad aderenza migliorata tipo B450C controllato in stabilimento
- Rete elettrosaldata di acciaio tipo B450C controllato in stabilimento

COPRIFERRO: - elementi prefabbricati: c = 15 mm
- elementi gettati in opera e a contatto col terreno: c = 50 mm
- elementi gettati in opera non a contatto col terreno: c = 30 mm

ADDITIONI: - additivo antiriflora per getti in opera

Attraversamenti stradali
Tubazioni in acciaio per attraversamenti stradali tipo L235:⁽²⁾
- DN1000 spessore 20 mm - DN600 spessore 14.2 mm - DN400 spessore 10 mm
- DN800 spessore 16 mm - DN500 spessore 12.5 mm - DN200 spessore 5.9 mm

Opere accessorie
Elementi in carpenteria metallica e grigliati zincati a caldo:⁽³⁾ S 235 JR
Unioni saldate classe 1 - Collegamenti bullonati classe 8.8

1) Secondo UNI EN 206-1, UNI 11104-04 e linee guida C.S.LL.PP.
2) Secondo UNI ISO 4200
3) Secondo UNI EN 10025 (zincatura secondo norme UNI EN ISO 1461)

TABELLA RIEPILOGATIVA
IMPIANTO DI SOLLEVAMENTO

Materiali	Unità di misura	Quantità
N° Pompe	n°	1+1 riserva
Portata singola pompa	l/s	30
Portata sollevamento	l/s	30
Quota aspirazione	mslm	37.26
Quota restituzione	mslm	43.63
Prevalenza geodetica	m	6.37
Prevalenza manometrica	m	7.37

Comitente:



AUTOCAMIONALE DELLA CISA S.p.A.
Via Camboara 26/A - Frazione Ponte Taro - 43015 NOCETO (PR)

Impresa Esecutrice:



AUTOSTRADA DELLA CISA A15
RACCORDO AUTOSTRADALE A15/A22
CORRIDOIO PIURIMOIALE TIRRENO-BRENNERO
RACCORDO AUTOSTRADALE FRA L'AUTOSTRADA DELLA CISA-FONTEVIVO (PR)
E L'AUTOSTRADA DEL BRENNERO-NOGAROLE ROCCA (VR), I LOTTO.
C.U.P. G6180400060008 C.I.G. 307068161E

PROGETTO ESECUTIVO

AUTOCAMIONALE DELLA CISA S.p.A.
Il Direttore TIBRE: [Signature] Il Responsabile del Procedimento: [Signature] Il Presidente: [Signature]

IMPRESA PIZZAROTTI & C. S.p.A.
Il Direttore Tecnico: [Signature] Il Resp. Progetto: [Signature] Dott. Ing. Luca Bondanelli

PROGETTAZIONE DI: [Signature] Il Progettista: Ing. Fabio Nigrelli
Ordine degli Ingegneri della Provincia di Palermo n. 3581
A.T.I. idrosseo engineering ROKKSOIL VIA MANDATARA MANDATARA S.r.l. MANDATARA S.r.l.
Coordinatore per la Sicurezza in fase di Progettazione:
Ing. Giovanni Maria Cepparotti
Ordine degli Ingegneri della Provincia di Viterbo n. 392

Consulenza specialistica a cura di:
NA Progettista Responsabile Integratore Progettazioni Specialistiche:
Impresa Pizzarotti & C. S.p.A.
Ing. Pietro Mazzoli
Ordine degli Ingegneri della Provincia di Parma n. 821

Titolo Elaborato: **ST - Smaltimento e trattamento acque di piattaforma**
03 - Asse ATST da sp. nord ponte fiume Taro (km 2+371,62) a casello Trecasali (km 7+150)
G - Generale
TA-P03 - Bacino di laminazione e di riequilibrio ecologico: impianto di sollevamento - Carpenteria
Data Emissione Progetto: 18/03/2014
Scala: varie

N.RO IDENTIFICATIVO	CODICE CATEGORIA	LOTTO	FASE	ENNE	AMBITO	CAL. OPERA	N.RO OPERA	PARTE OPERA	TIPO DOC.	N.RO PROGL. DOC.	REVISIONE
[]	RAAA	1	E	I	AP	ST	03	G	PC	003	B

Rev.	Data	REVISIONE PROGETTO ESECUTIVO	Descrizione	Redatto	Controllato	Approvato
A	21/11/2014	REVISIONE GENERALE		COSTANTINI	NIGRELLI	MAZZOLI
B	30/06/2014	REMISSIONE PROGETTO ESECUTIVO		A. TARGA	F. NIGRELLI	MAZZOLI