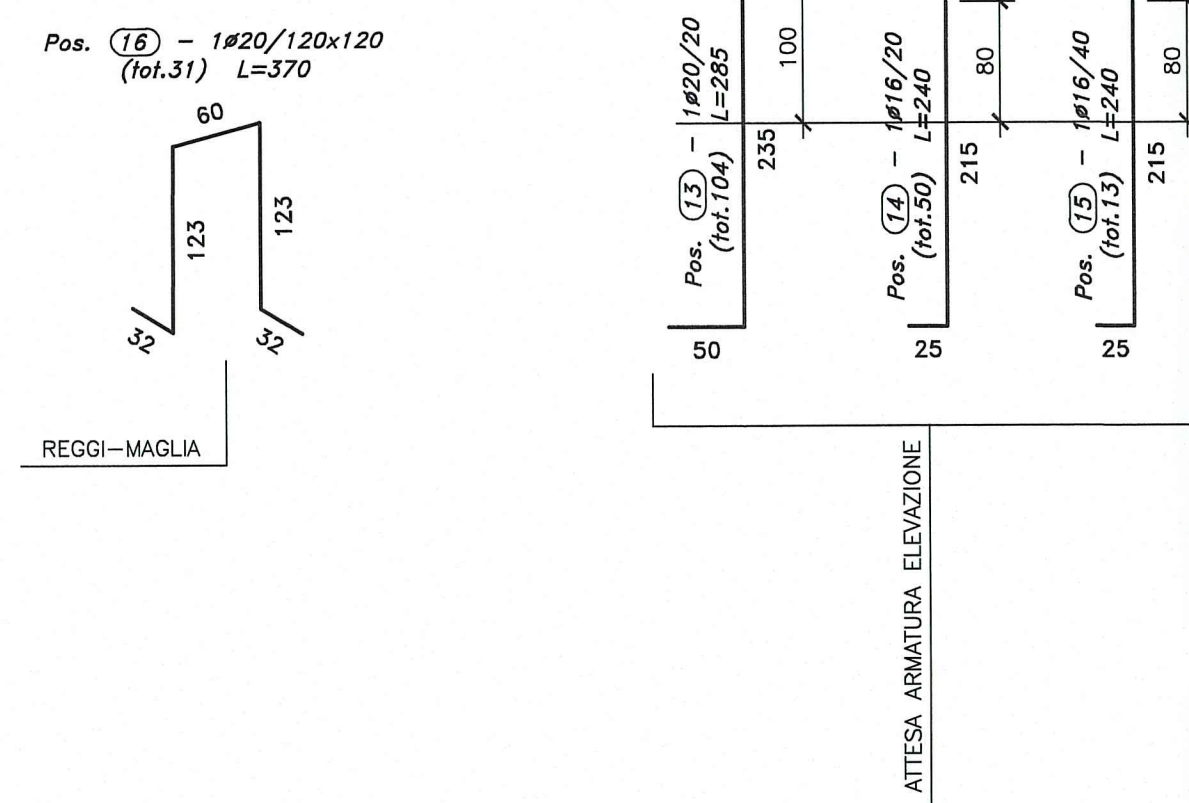
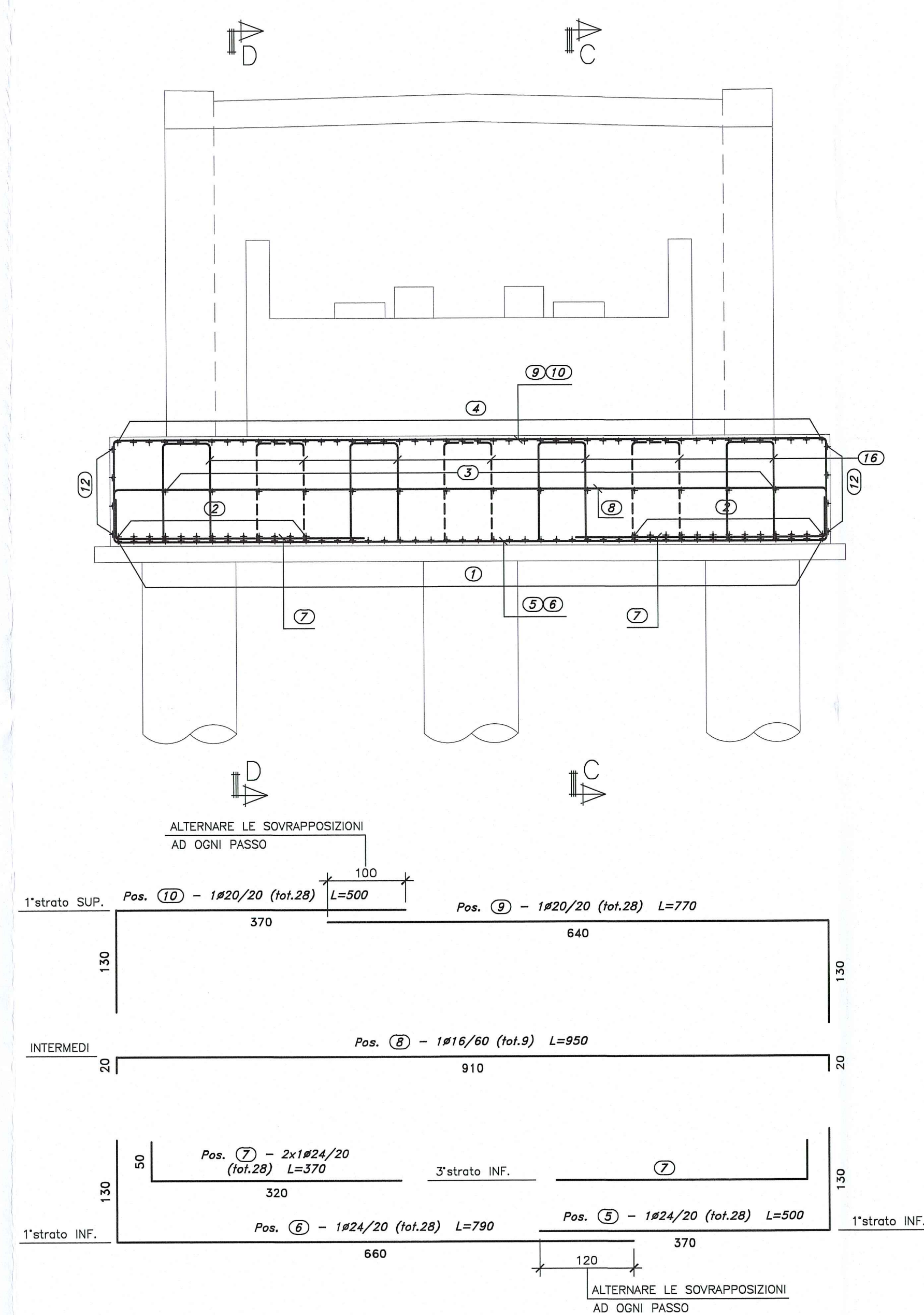
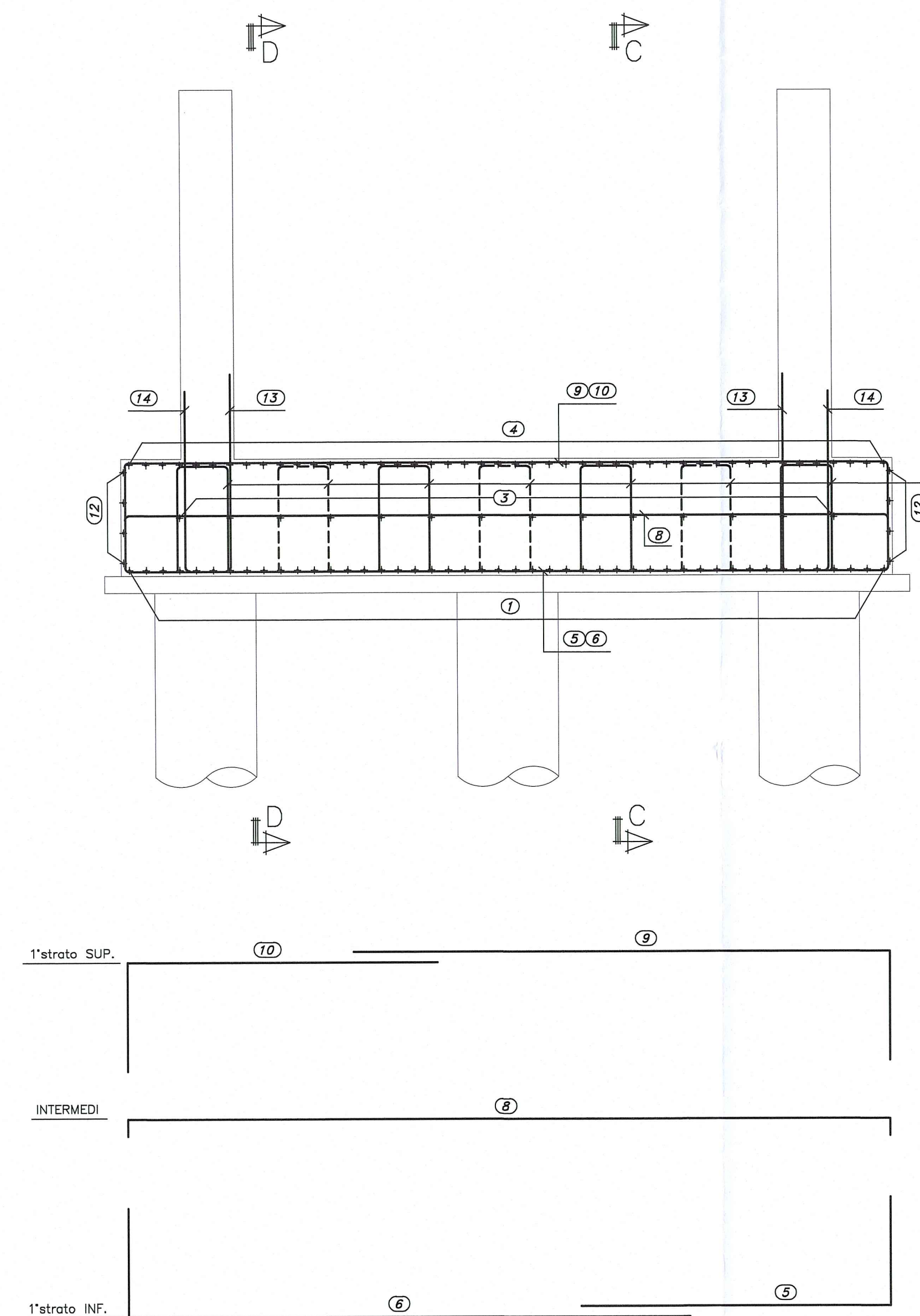
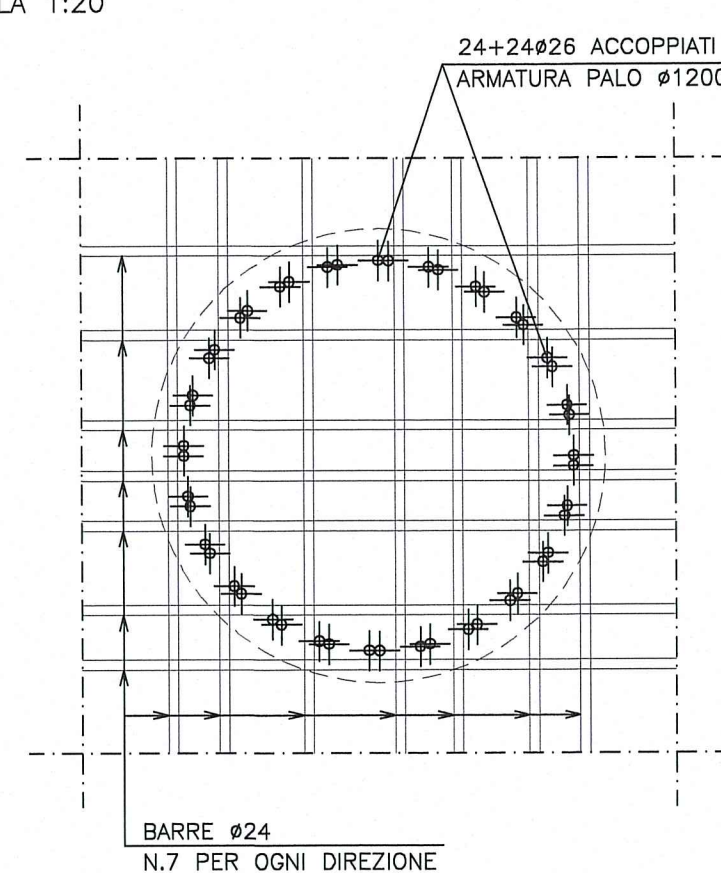
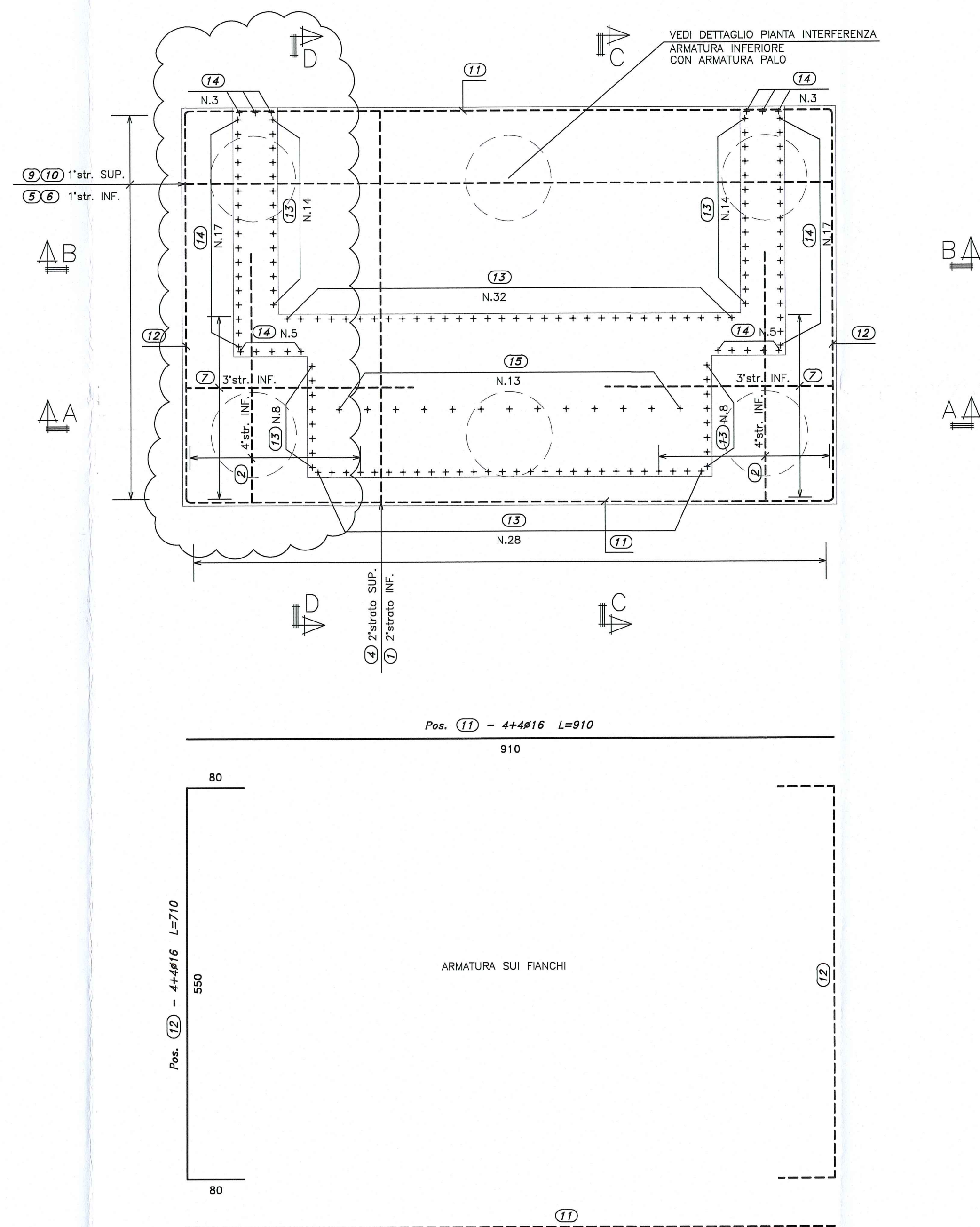
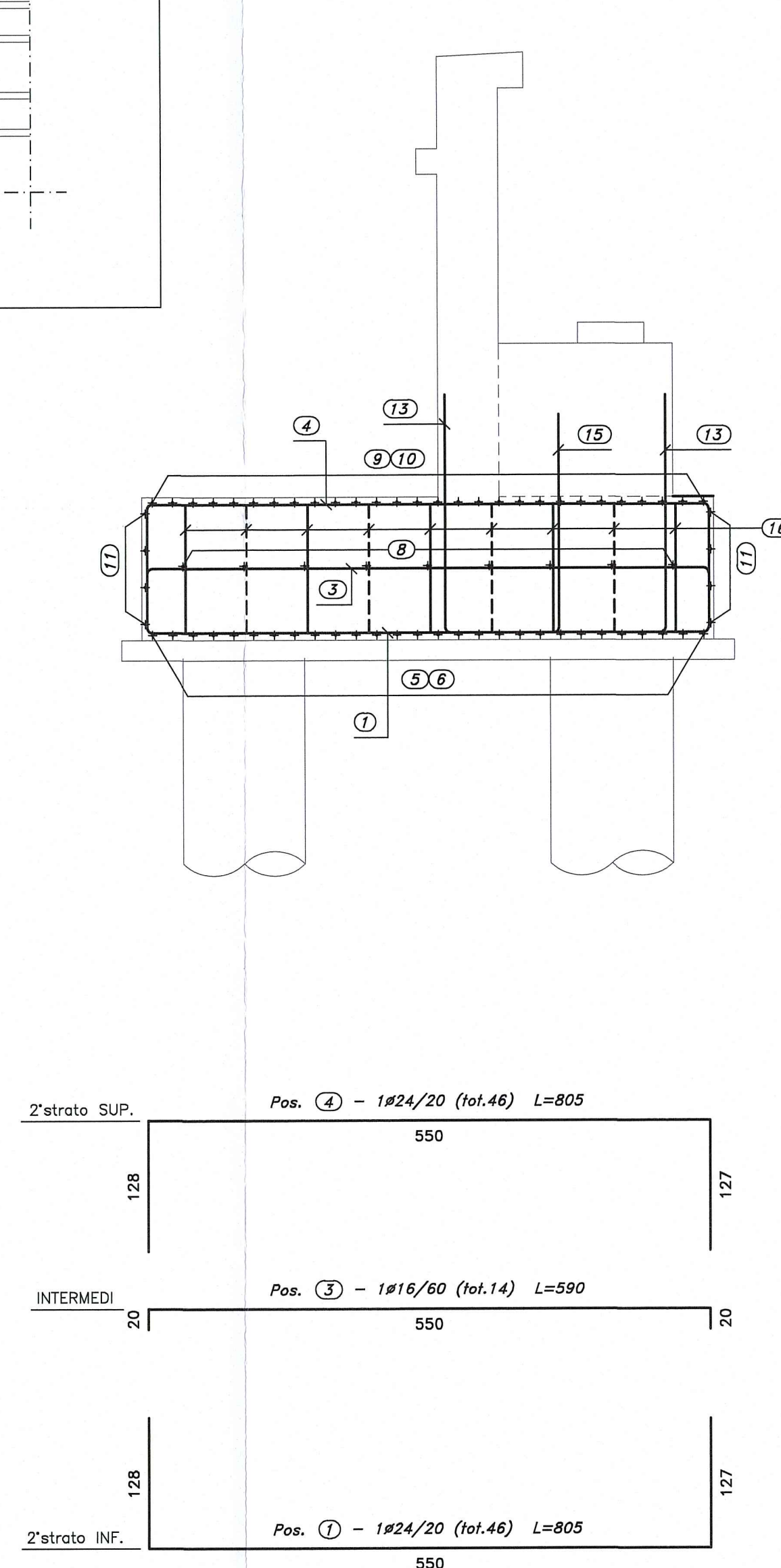
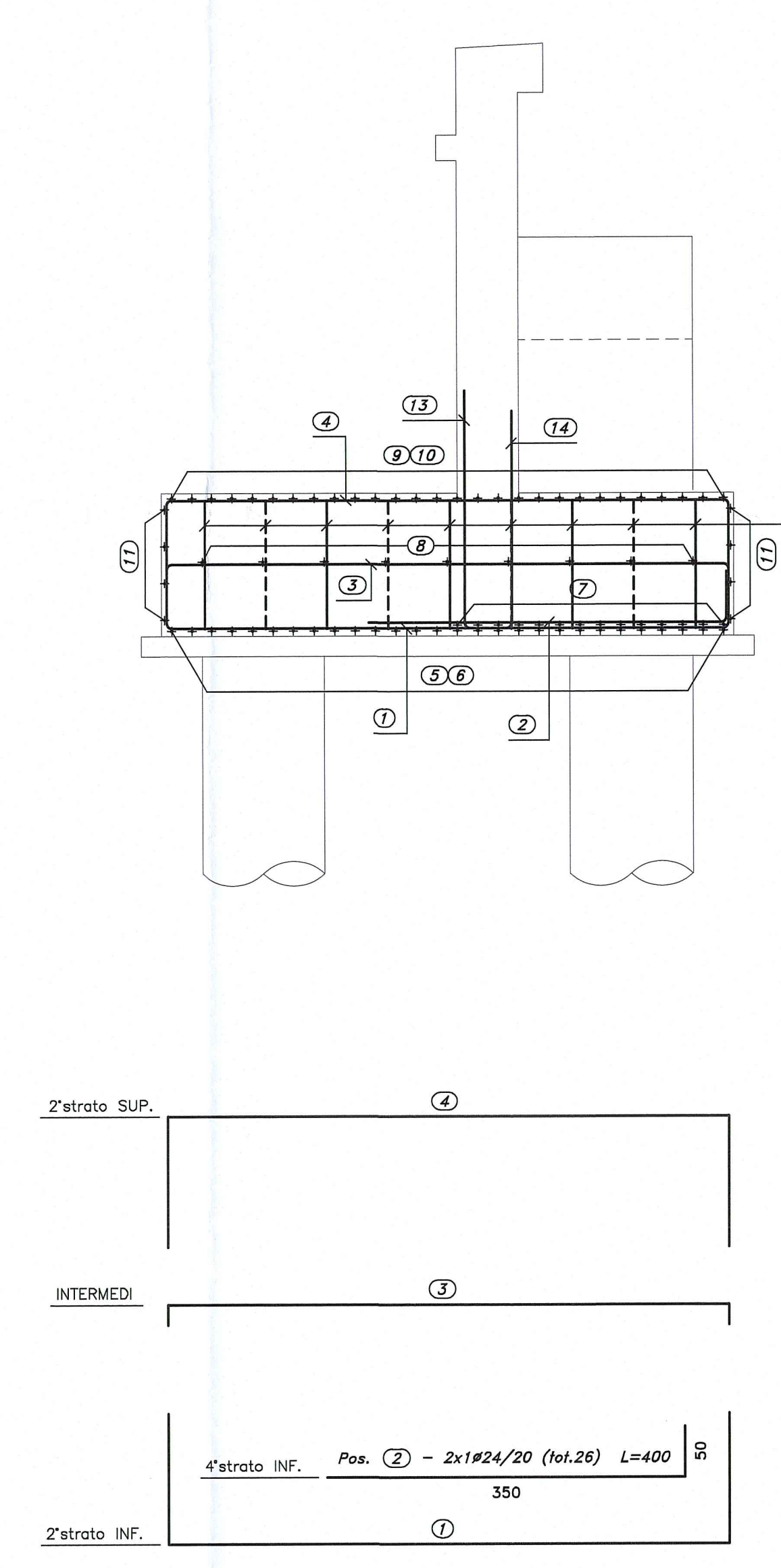


DESCRIZIONE DELLA MODIFICA:
Ruotato muro andatore secondo nuovo tracciatoSEZIONE A-A
SCALA 1:50SEZIONE B-B
SCALA 1:50DETTAGLIO PANTA INTERFERENZA
ARMATURA INFERIORE
CON ARMATURA PALO
SCALA 1:20PIANTA FONDAZIONE E SPICCATO
SCALA 1:50SEZIONE C-C
SCALA 1:50SEZIONE D-D
SCALA 1:50

Autocomonale della CISA S.p.A.
Via Camboara 26/A - Frazione Ponte Taro - 43015 NOCETO (PR)

Impresa Esecutrice:
PIZZAROTTI
FONDATA NEL 1910

AUTOSTRADA DELLA CISA A15
RACCORDO AUTOSTRADALE A15/A22
CORRIDOIO PLURIMODALE TIRRENO-BRENNERO
RACCORDO AUTOSTRADALE FRA L'AUTOSTRADA DELLA CISA-FONTEVIVO (PR)
E L'AUTOSTRADA DEL BRENNERO-NOGAROLE ROCCA (VR). I LOTTO.
C.U.P. G61B0400060008 C.I.G. 307068161E

PROGETTO ESECUTIVO

AUTOCOMONALE DELLA CISA S.p.A. Il Direttore Tecnico: Il Responsabile del Procedimento: Il Progettista:

IMPRESA PIZZAROTTI & C. S.p.A. Il Geologo: NA

PROGETTAZIONE DI: **PIZZAROTTI** FONDATA NEL 1910 Il Progettista:
Ing. Giovanni Piazza
Ordine degli Ingegneri della Provincia di Parma n. 37205

A.T.I.: **idrosse** **rocksoil** **VIA** Il Progettista:
Ing. Giovanni Maria Cepparotti
Ordine degli Ingegneri della Provincia di Viterbo n. 392

Consulenza specialistica e cure di: **PIZZAROTTI** Il Progettista:
Ing. Pietro Mazzoli
Ordine degli Ingegneri della Provincia di Parma n. 821

Titolo Elaborato: **Asse principale Cavalcavia Cavalcavia P3 su Via Grande Plinti di fondazione - Spalla B - Armatura** Data Emissione Progetto: 18/03/2014

Identif. Elaborato: **RAAA** **1** **E** **V** **AP** **CA** **06** **F** **AR** **003** **B**

Rev. Data Descrizione Revisione Redatto Controllato Approvato