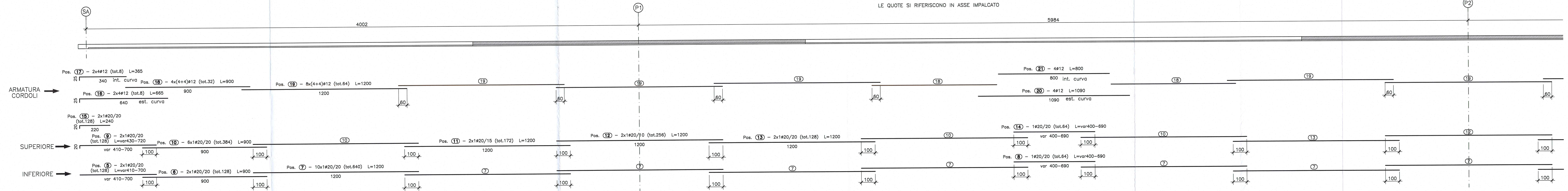


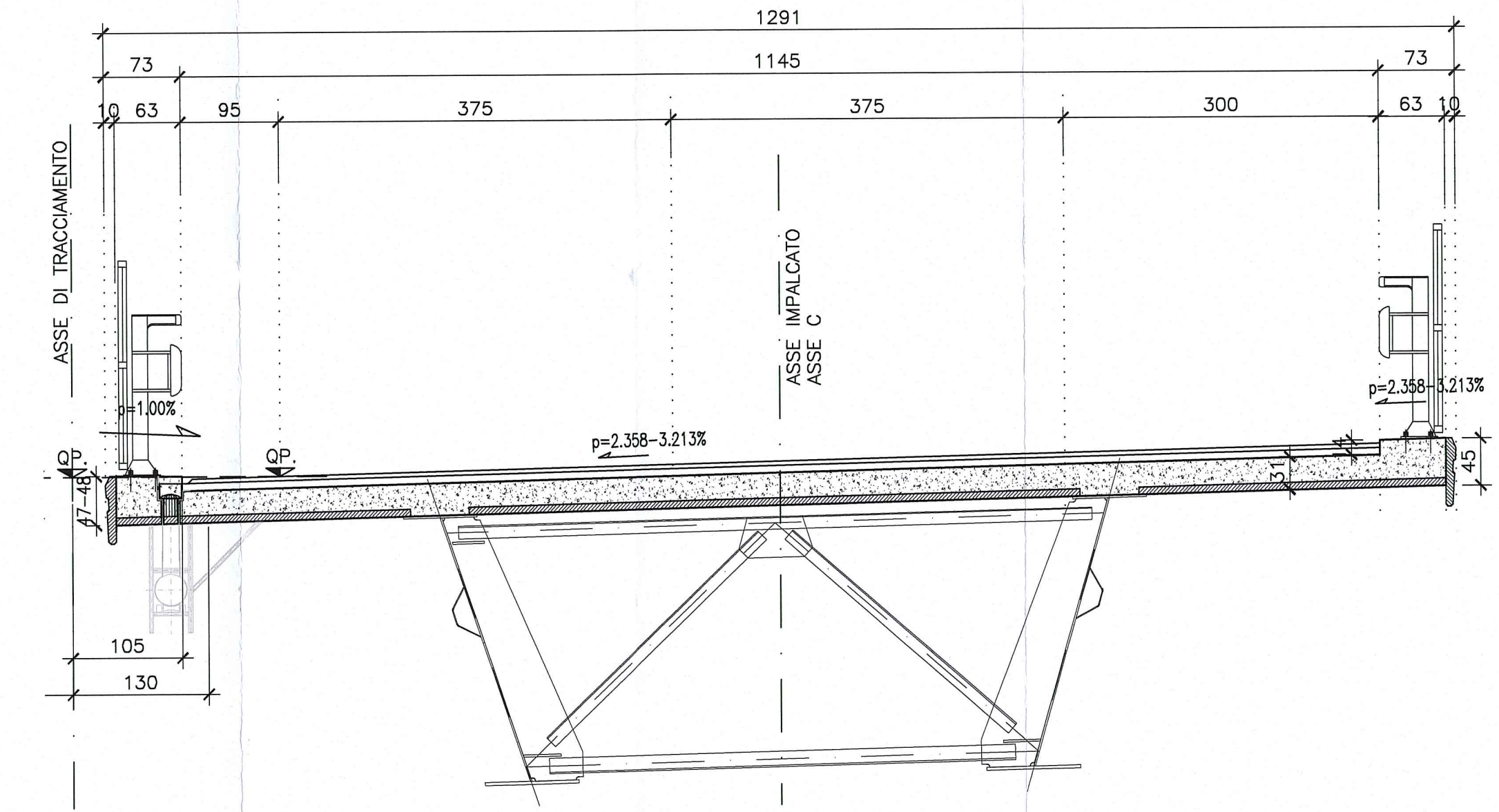
ARMATURA LONGITUDINALE
SCALA 1:100

LE QUOTE SI RIFERISCONO IN ASSE IMPALCATO

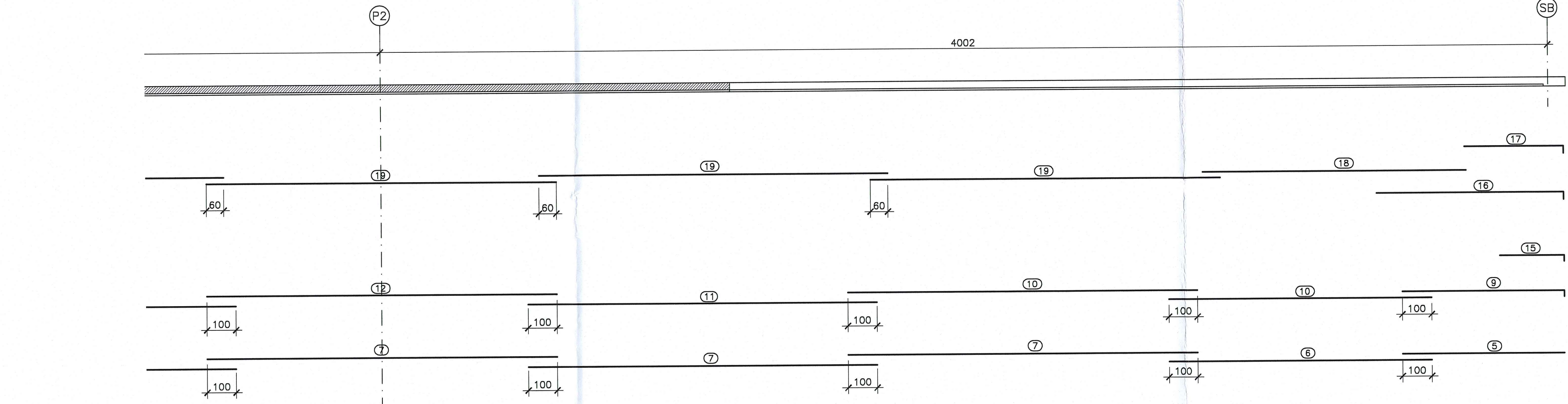
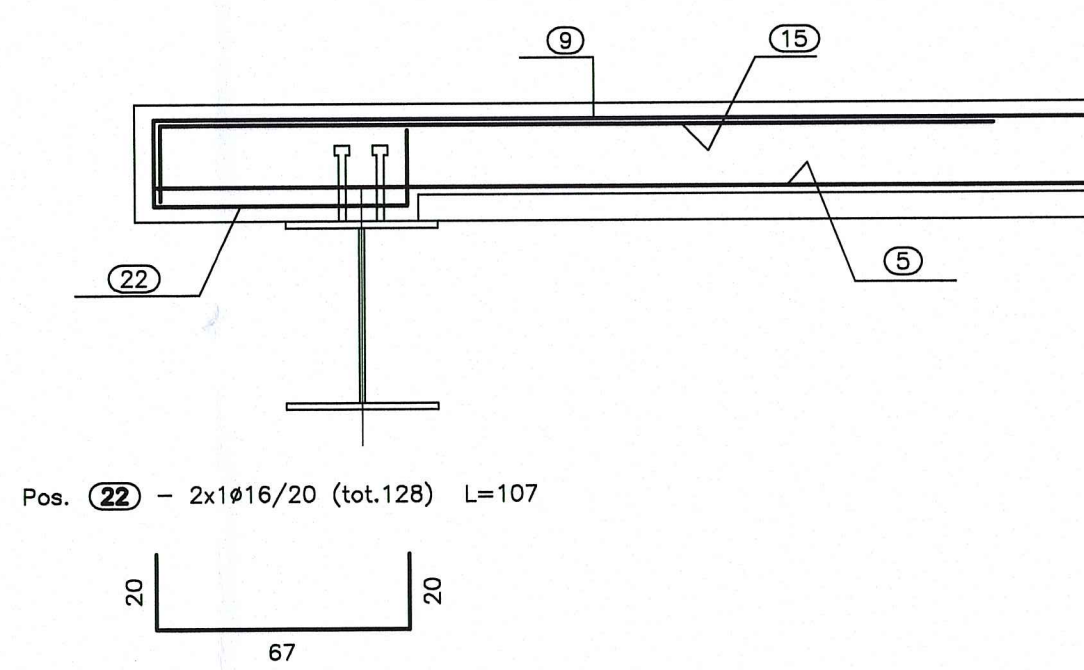
DOCUMENTI DI RIFERIMENTO	
DESCRIZIONE	CODIFICA
CARATTERISTICHE DEI MATERIALI E SPECIFICHE TECNICHE	RAAA1EVAPCA01GSP001.dwg



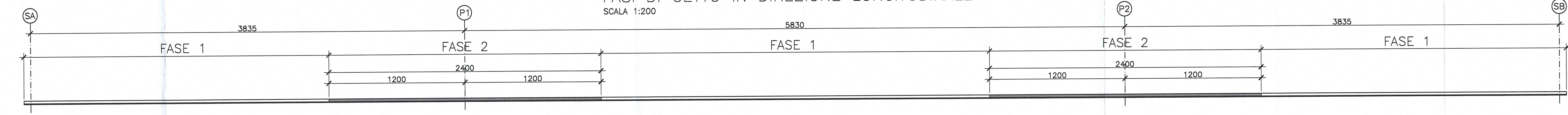
SEZIONE TRASVERSALE TIPO - CA01a
SCALA 1:50



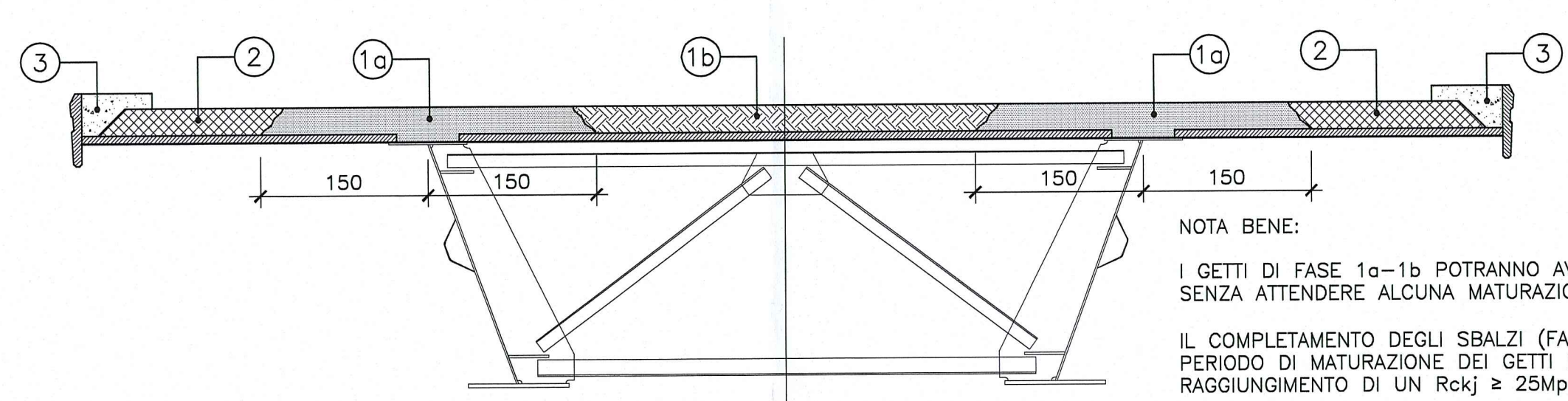
SCHEMA ARMATURA DI TESTATA
SCALA 1:20



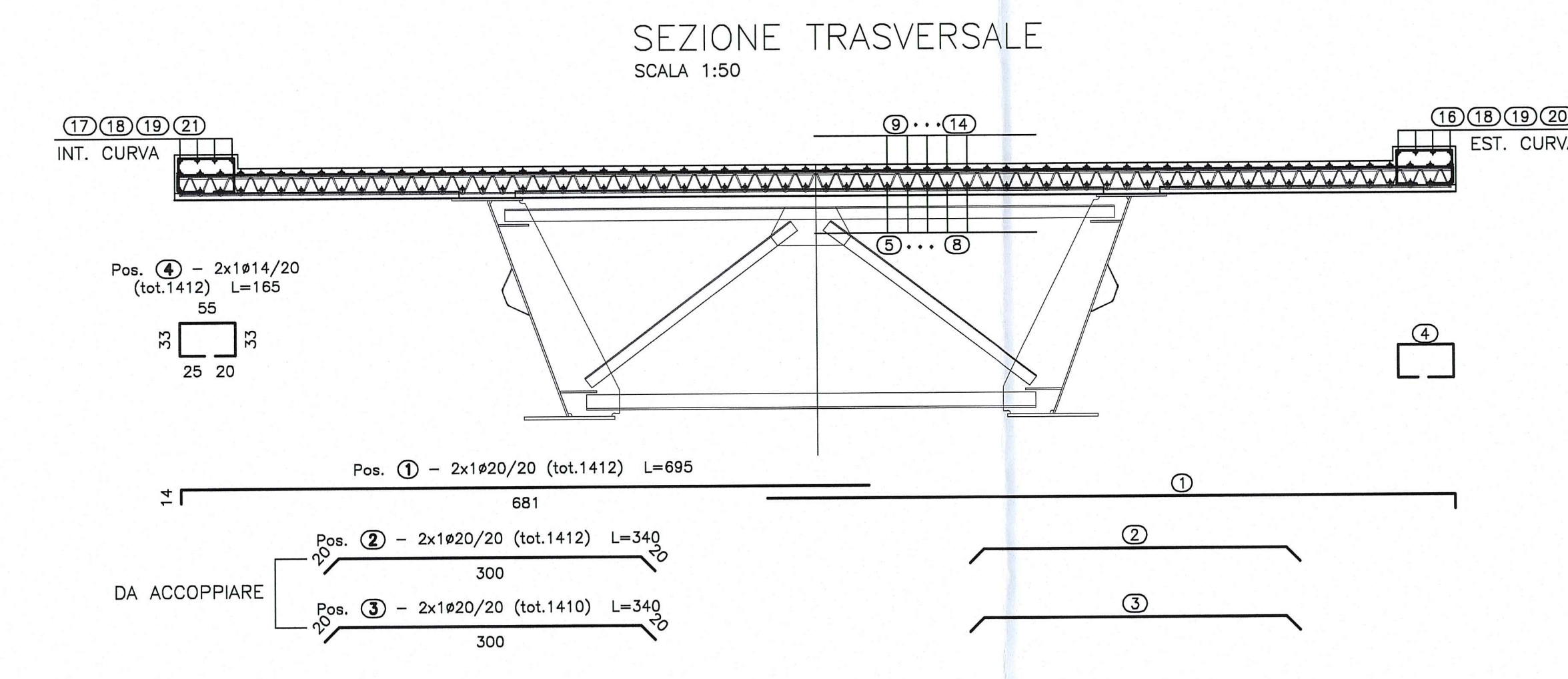
FASI DI GETTO IN DIREZIONE LONGITUDINALE
SCALA 1:200



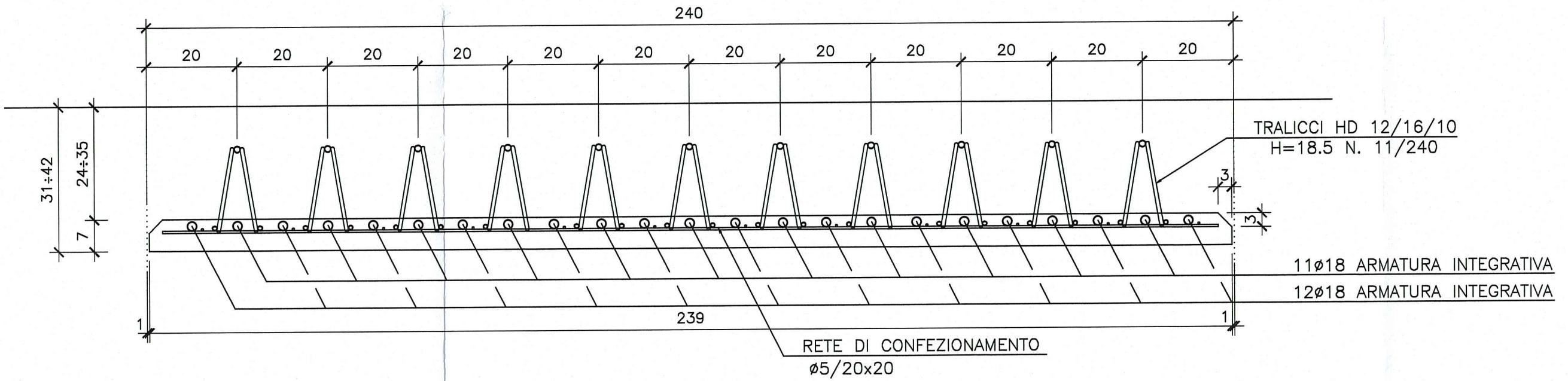
FASI DI GETTO IN DIREZIONE TRASVERSALE
SCALA 1:50



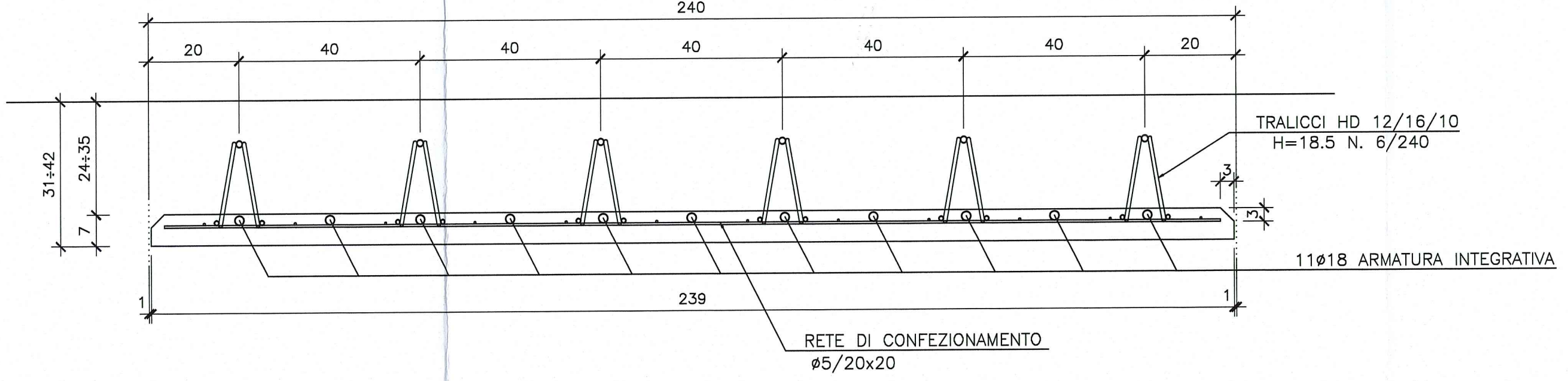
NOTA BENE:
I GETTI DI FASE 1a-1b POTRANNO AVVENIRE IN IMMEDIATA SUCCESSIONE SENZA ATTENDERE ALCUNA MATURAZIONE DEL CLS.
IL COMPLETAMENTO DEGLI SBALZI (FASE 2) DOVRA' AVVENIRE DOPO UN PERIODO DI MATURAZIONE DEI GETTI DI FASE 1 TALE DA GARANTIRE IL RAGGIUNGIMENTO DI UN Rckj > 25Mpa.



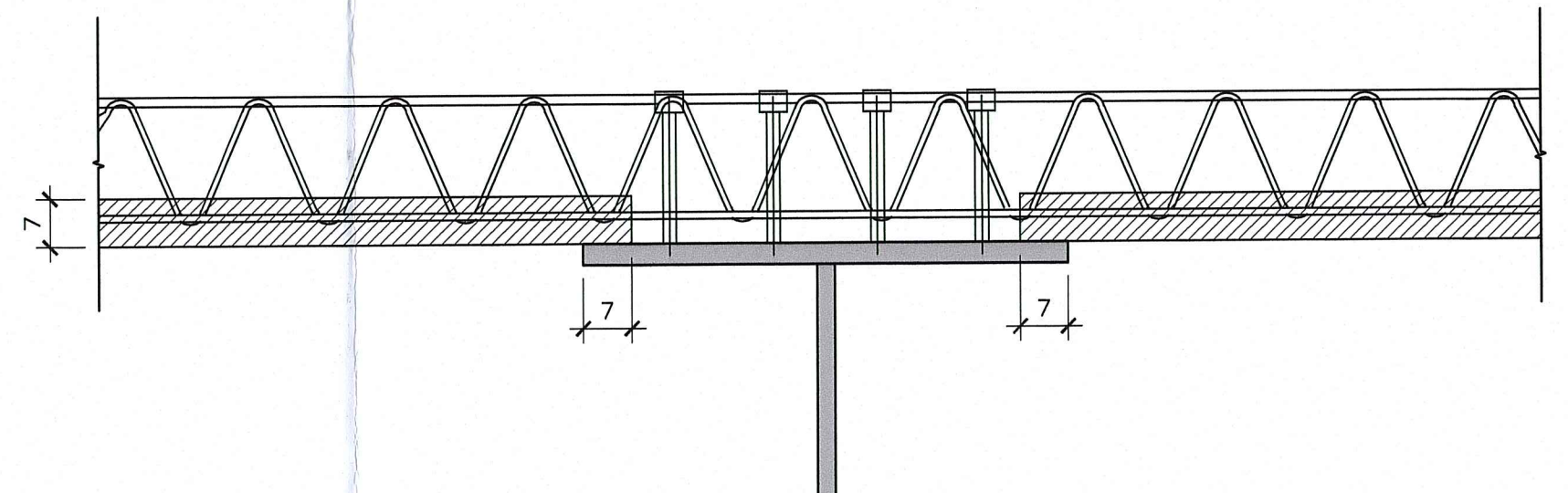
SEZIONE A-A
SCALA 1:10



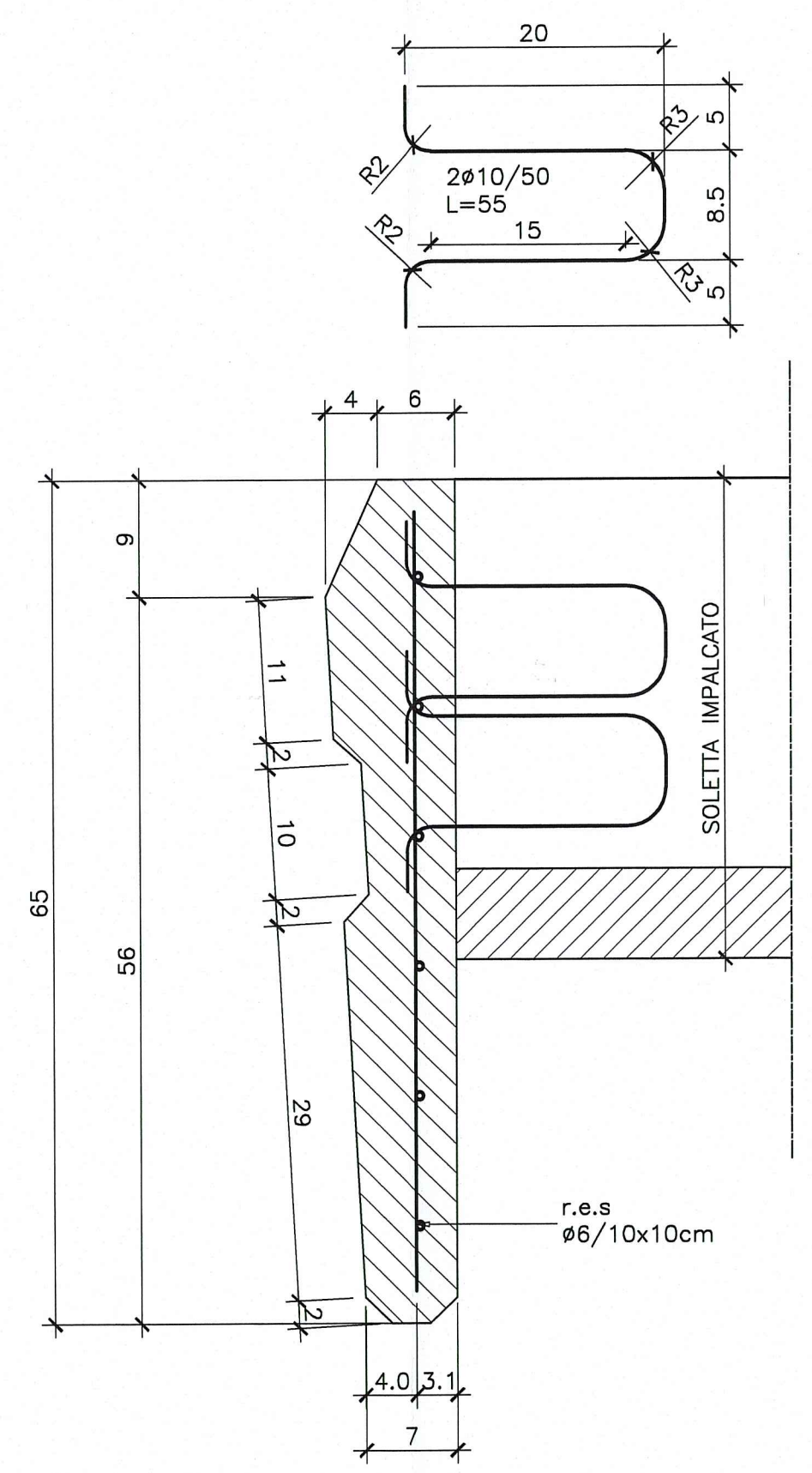
SEZIONE B-B
SCALA 1:10



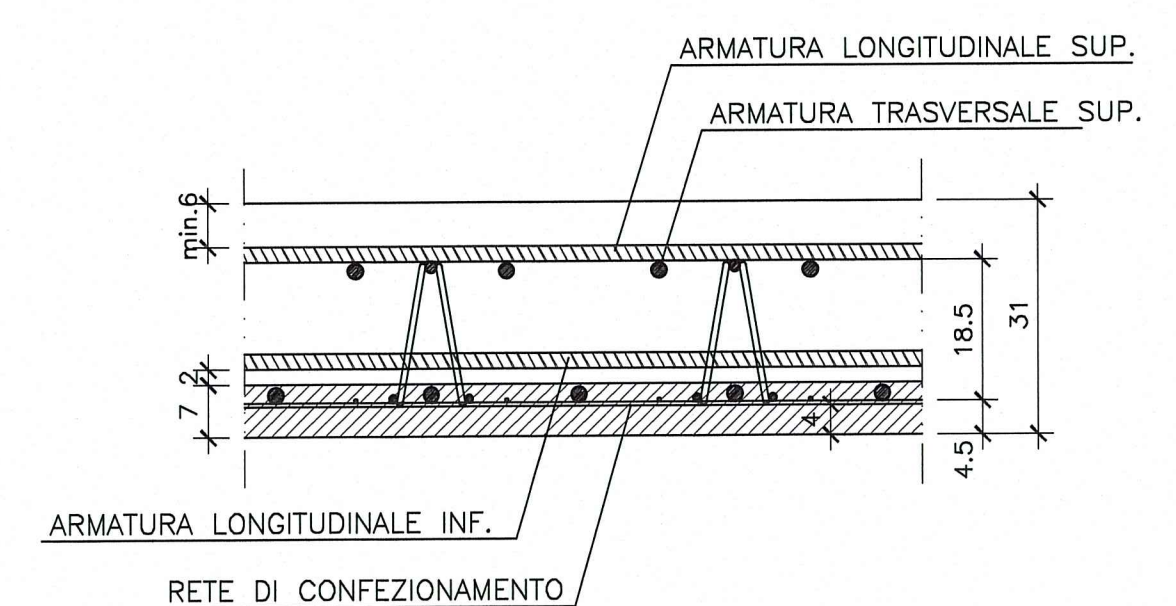
PARTICOLARE APPOGGIO PREDALLES SU PIATTABANDA
SCALA 1:10



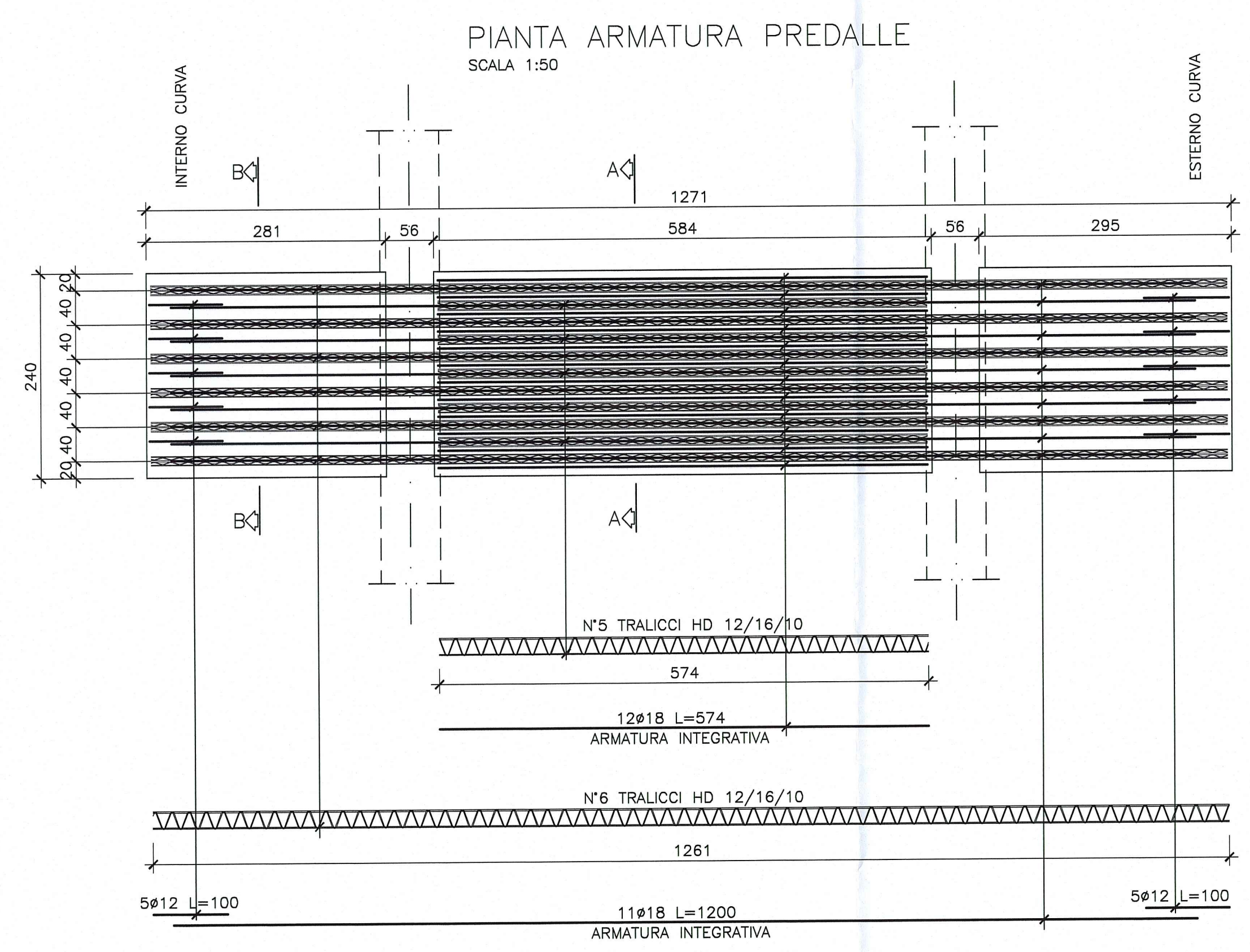
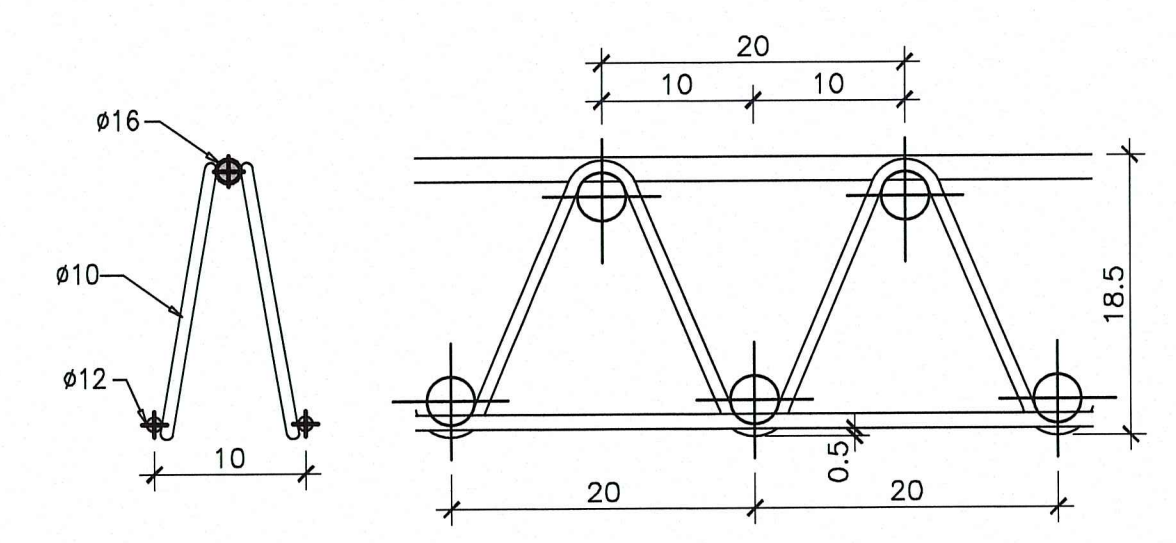
ELEMENTO PREFABBRICATO DI BORDO IMPALCATO 1:5



PART. DISPOSIZIONE ARMATURA
SCALA 1:10 (SEZIONE IN SENSO LONGITUDINALE)



PARTICOLARE TRALICCIO PREDALLES
SCALA 1:5



<p>Comittente:</p> <p>AUTOCAMIONALE DELLA CISA S.P.A. Via Cambaro 26/A - Frazione Ponte Taro - 43015 NOCETO (PR)</p>																							
<p>Impresa Esecutrice:</p> <p>PIZZAROTTI FONDATA NEL 1910</p>																							
<p>PROGETTO ESECUTIVO</p> <p>AUTOCAMIONALE DELLA CISA S.P.A. Il Direttore Tecnico: <i>Ing. Luca Bonadanni</i></p> <p>Il Responsabile del Procedimento: Il Progettista: Il Geologo: NA</p>																							
<p>PROGETTAZIONE DI:</p> <p>PIZZAROTTI FONDATA NEL 1910</p> <p>A.T.A.: idrosse rocksol VIA</p> <p>Consulenza specialistica a cura di: NA</p>																							
<p>Il Progettista: Ing. Giovanni Piazza Ordine degli Ingegneri della Provincia di Reggio Emilia</p> <p>Il Geologo: NA</p> <p>Il Coordinatore per la Sicurezza in fase di Progettazione: Ing. Giovanni Maria Cepparotti Ordine degli Ingegneri della Provincia di Reggio Emilia n. 392</p> <p>Progettista Responsabile della Sicurezza in fase di Progettazione: Ing. Pietro Mazzoli Ordine degli Ingegneri della Provincia di Reggio Emilia n. 621</p>																							
<p>Titolo Elaborato:</p> <p>Asse principale Cavalcevia svincolo A1 su A1 (rami C ed F) Soletta - Carpentaria e armatura - CA01a</p> <p>Data Emisione Progetto: 18/03/2014</p> <p>Scale:</p>																							
<p>Ident. Elaborato:</p> <table border="1"> <tr> <td>NUM. AUTOCAMIONALE</td> <td>NUM. CANTIERE</td> <td>NUM. STRADA</td> <td>NUM. LINEA</td> <td>NUM. PUNTO</td> <td>NUM. STRADA</td> <td>NUM. LINEA</td> <td>NUM. PUNTO</td> <td>NUM. STRADA</td> <td>NUM. LINEA</td> <td>NUM. PUNTO</td> </tr> <tr> <td>RAAA</td> <td>1</td> <td>E</td> <td>V</td> <td>AP</td> <td>CA</td> <td>01</td> <td>I</td> <td>AR</td> <td>001</td> <td>E</td> </tr> </table>		NUM. AUTOCAMIONALE	NUM. CANTIERE	NUM. STRADA	NUM. LINEA	NUM. PUNTO	NUM. STRADA	NUM. LINEA	NUM. PUNTO	NUM. STRADA	NUM. LINEA	NUM. PUNTO	RAAA	1	E	V	AP	CA	01	I	AR	001	E
NUM. AUTOCAMIONALE	NUM. CANTIERE	NUM. STRADA	NUM. LINEA	NUM. PUNTO	NUM. STRADA	NUM. LINEA	NUM. PUNTO	NUM. STRADA	NUM. LINEA	NUM. PUNTO													
RAAA	1	E	V	AP	CA	01	I	AR	001	E													
<p>REVISIONI:</p> <table border="1"> <tr> <th>Rev.</th> <th>Descrizione</th> <th>Aut.</th> <th>Data</th> </tr> <tr> <td>B</td> <td>REVISIONE A SEGUITO ISTRUTTORIA APR/17.11.14003104EU</td> <td>R. FIORE</td> <td>G. PIAZZA</td> </tr> <tr> <td>A</td> <td>REMISSIONE PROGETTO ESECUTIVO</td> <td>A. CANTARELLA</td> <td>P. MAZZOLI</td> </tr> <tr> <td>Rev.</td> <td>Descrizione</td> <td>Aut.</td> <td>Approvato</td> </tr> </table>		Rev.	Descrizione	Aut.	Data	B	REVISIONE A SEGUITO ISTRUTTORIA APR/17.11.14003104EU	R. FIORE	G. PIAZZA	A	REMISSIONE PROGETTO ESECUTIVO	A. CANTARELLA	P. MAZZOLI	Rev.	Descrizione	Aut.	Approvato						
Rev.	Descrizione	Aut.	Data																				
B	REVISIONE A SEGUITO ISTRUTTORIA APR/17.11.14003104EU	R. FIORE	G. PIAZZA																				
A	REMISSIONE PROGETTO ESECUTIVO	A. CANTARELLA	P. MAZZOLI																				
Rev.	Descrizione	Aut.	Approvato																				