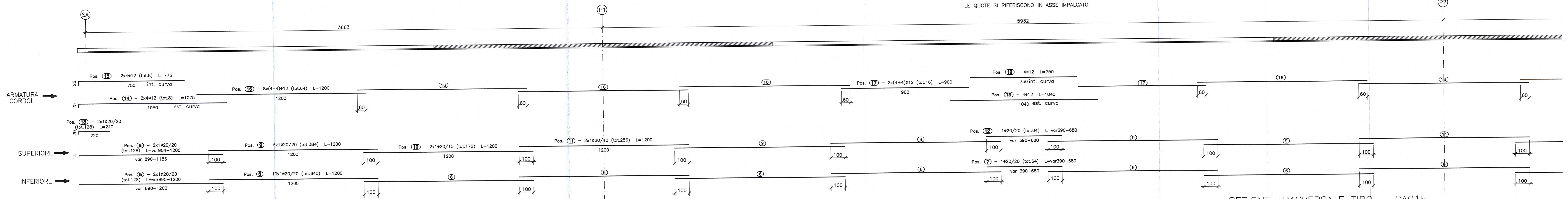


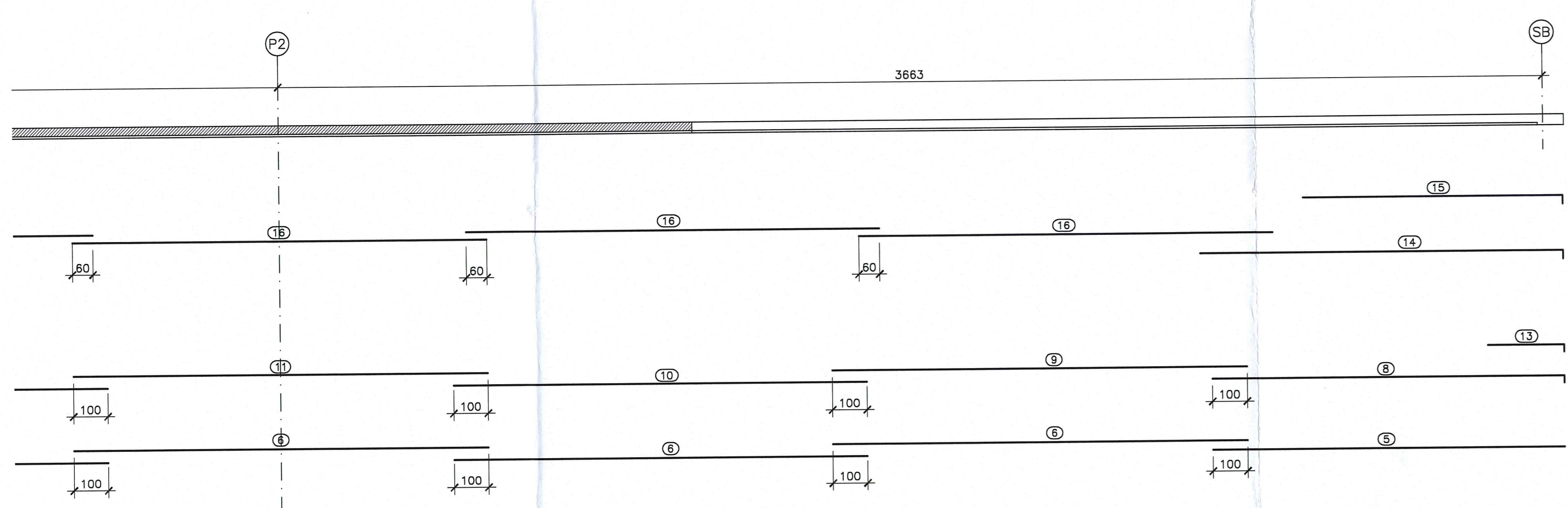
ARMATURA LONGITUDINALE
SCALA 1:100

LE QUOTE SI RIFERISCONO IN ASSE IMPALCATO

DOCUMENTI DI RIFERIMENTO	
DESCRIZIONE	CODIFICA
CARATTERISTICHE DEI MATERIALI E SPECIFICHE TECNICHE	RAAA1EVAPCA01GSP001.dwg

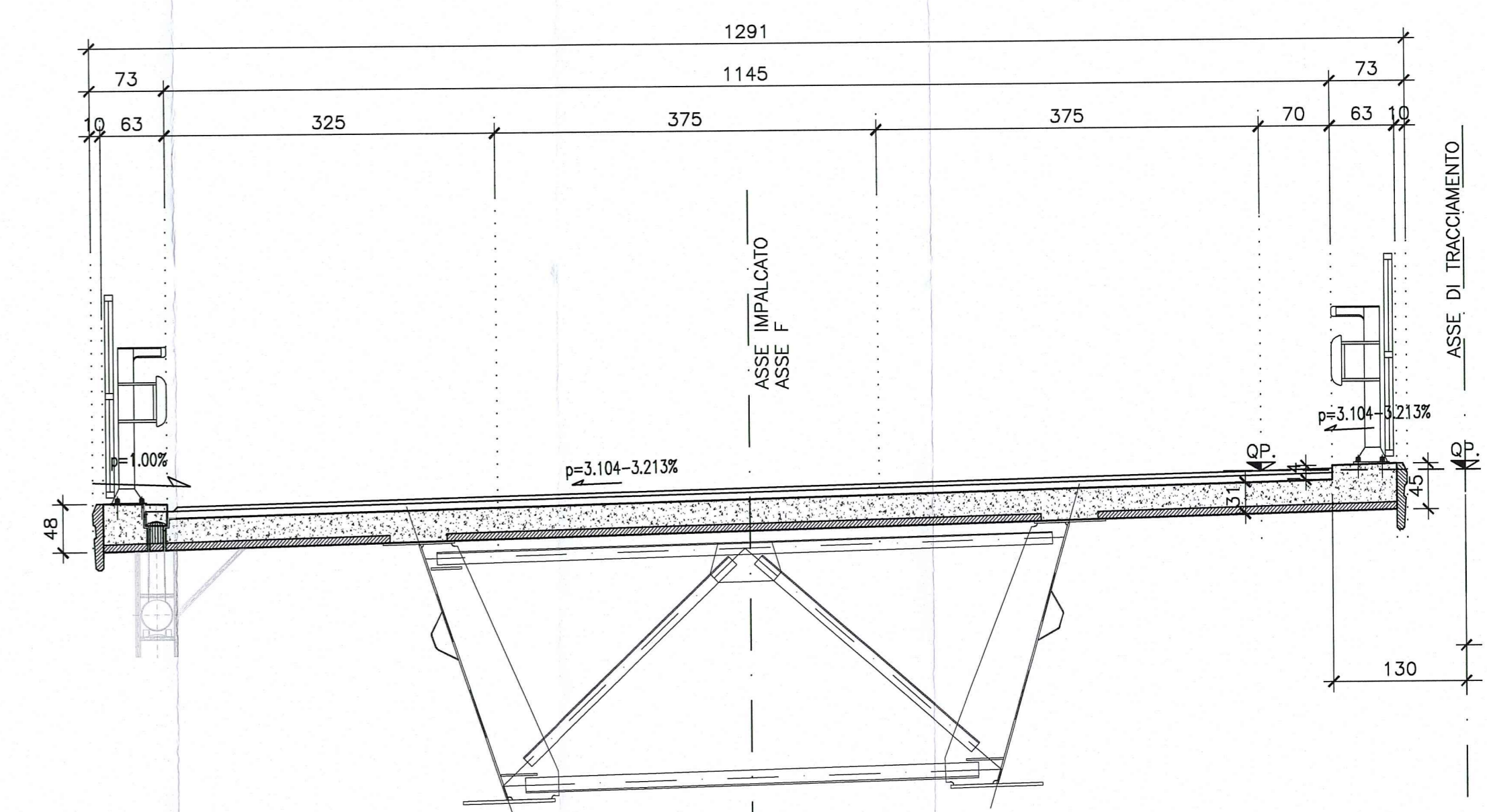
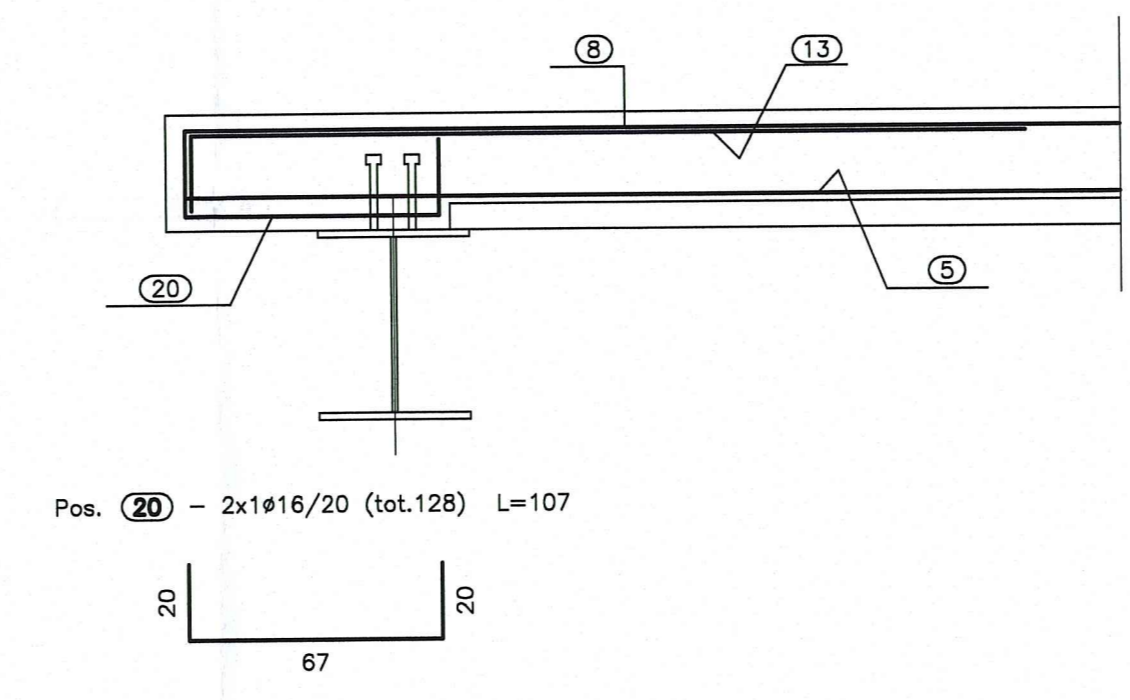


SEZIONE TRASVERSALE TIPO - CA01b
SCALA 1:50

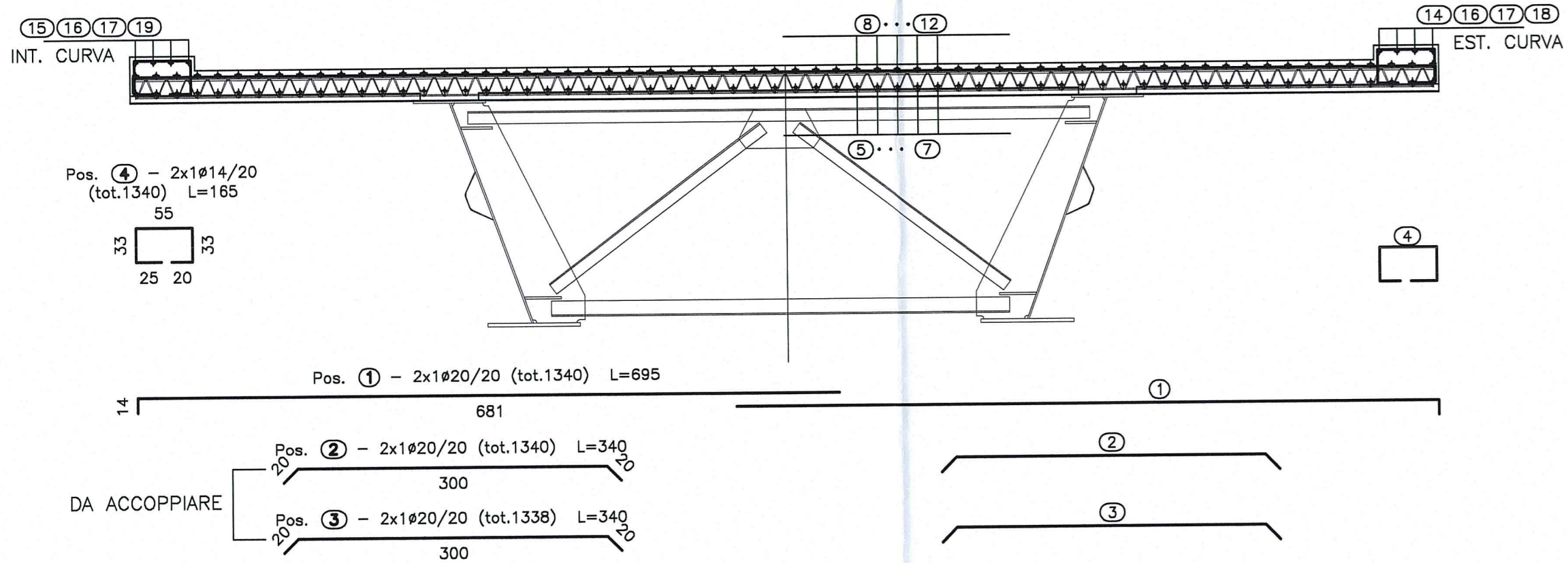


SCHEMA ARMATURA DI TESTATA

Scala 1:20

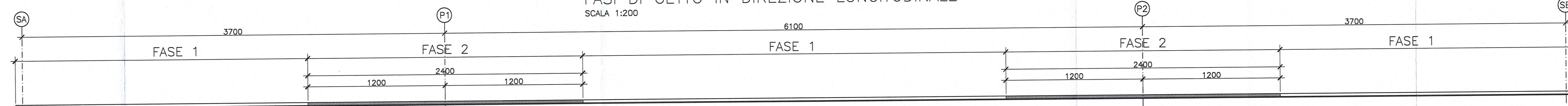


SEZIONE TRASVERSALE
SCALA 1:50



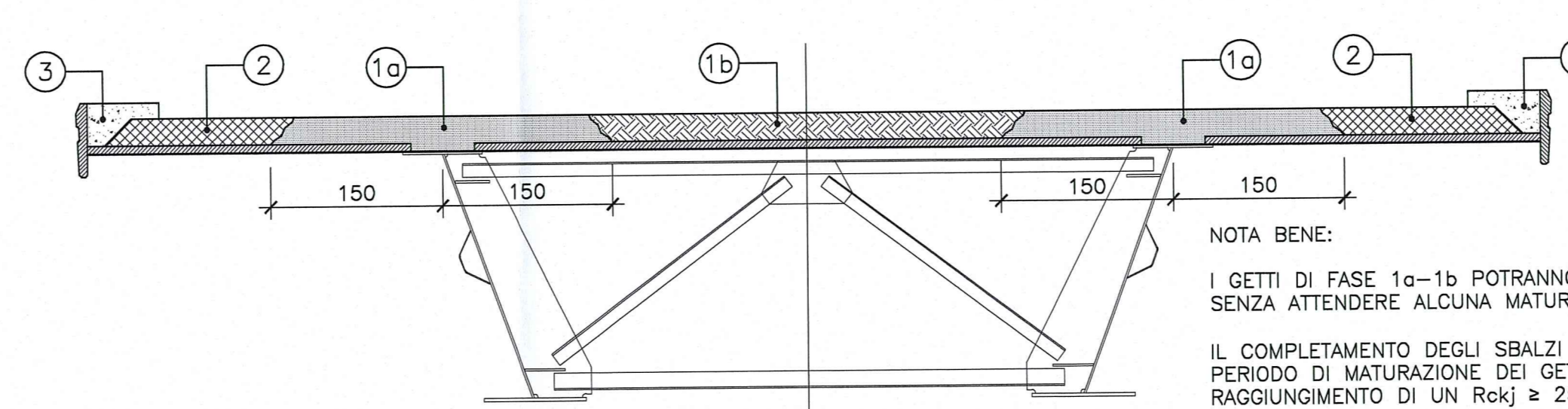
FASI DI GETTO IN DIREZIONE LONGITUDINALE

SCALA 1:200



FASI DI GETTO IN DIREZIONE TRASVERSALE

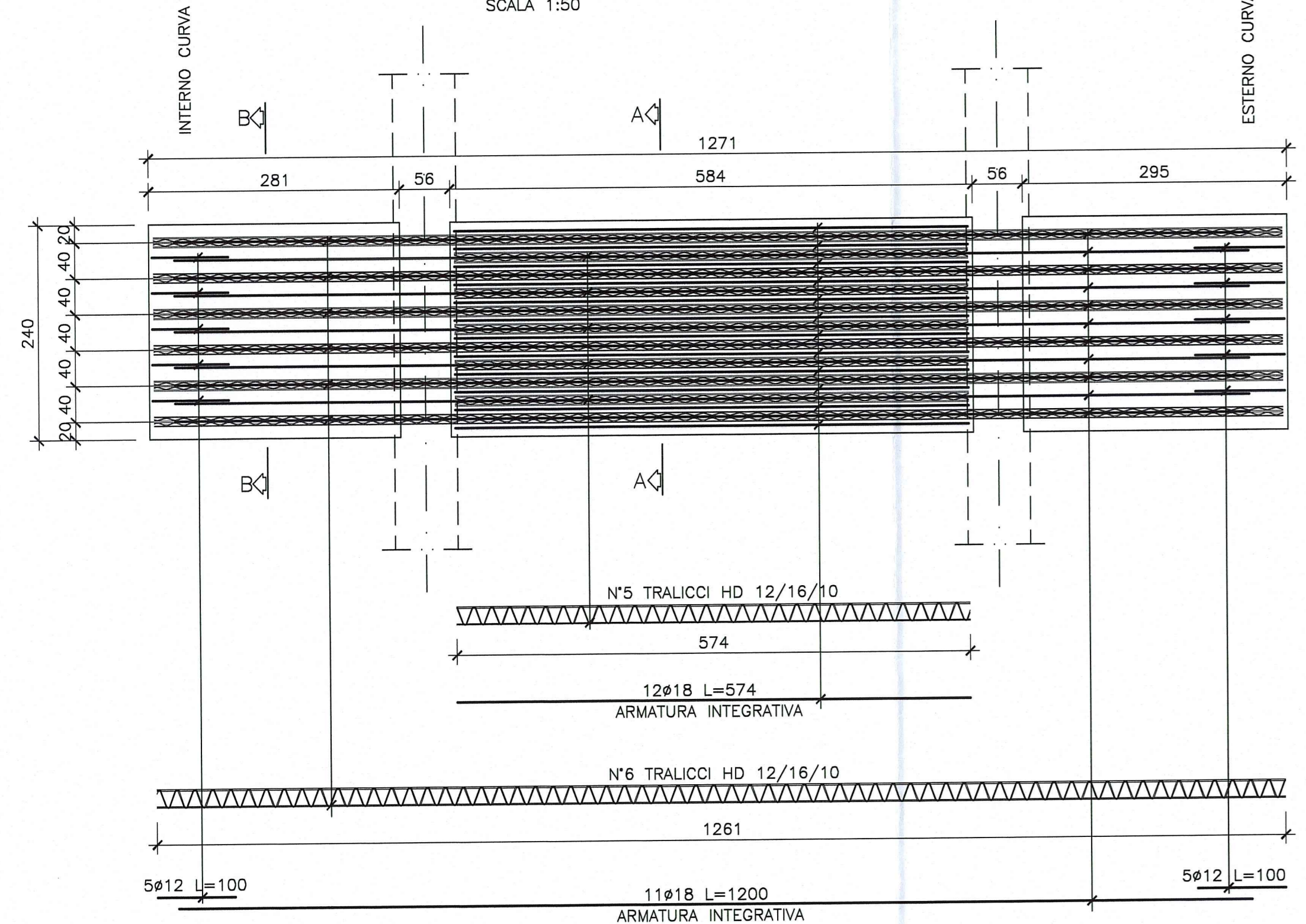
SCALA 1:50



NOTA BENE:
I GETTI DI FASE 1a-1b POTRANNO AVVENIRE IN IMMEDIATA SUCCESSIONE SENZA ATTENDERE ALCUNA MATURAZIONE DEL CLS.
IL COMPLETAMENTO DEGLI SBALZI (FASE 2) DOVRA' AVVENIRE DOPO UN PERIODO DI MATURAZIONE DEI GETTI DI FASE 1 TALE DA GARANTIRE IL RAGGIUNGIMENTO DI UN R_{sd} ≥ 23Mpa.

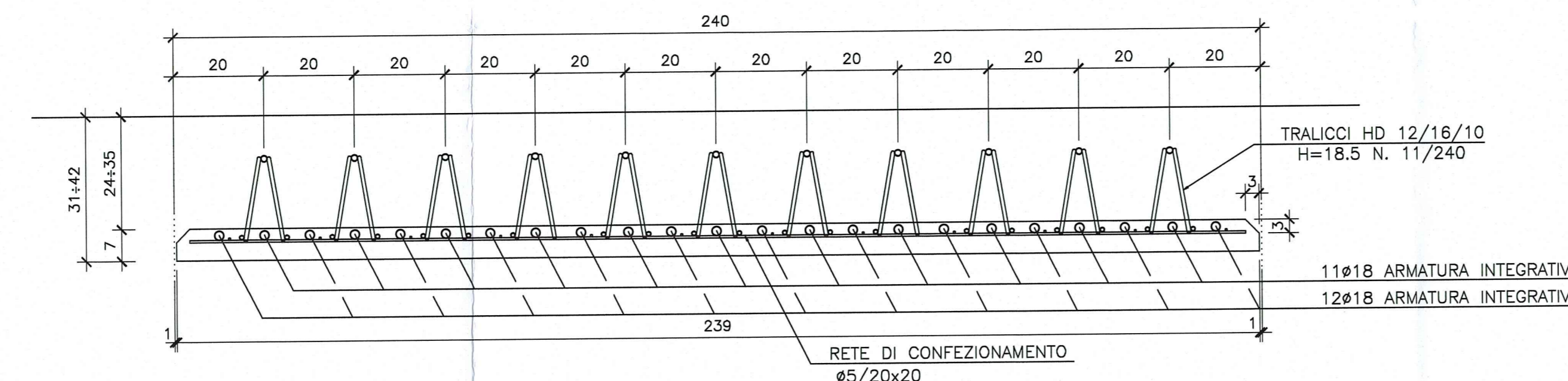
PIANTA ARMATURA PREDALLE

SCALA 1:50



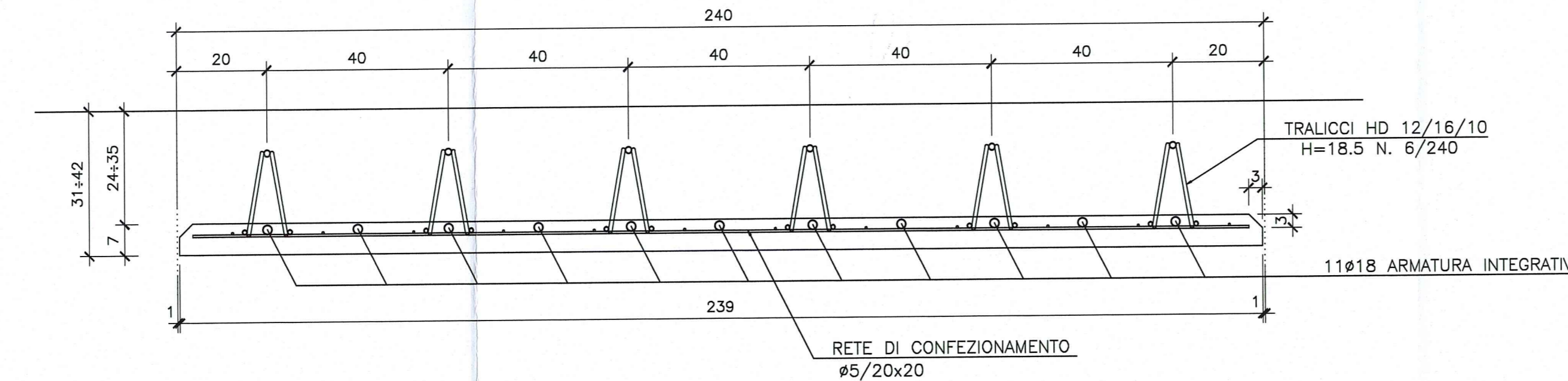
SEZIONE A-A

Scala 1:10



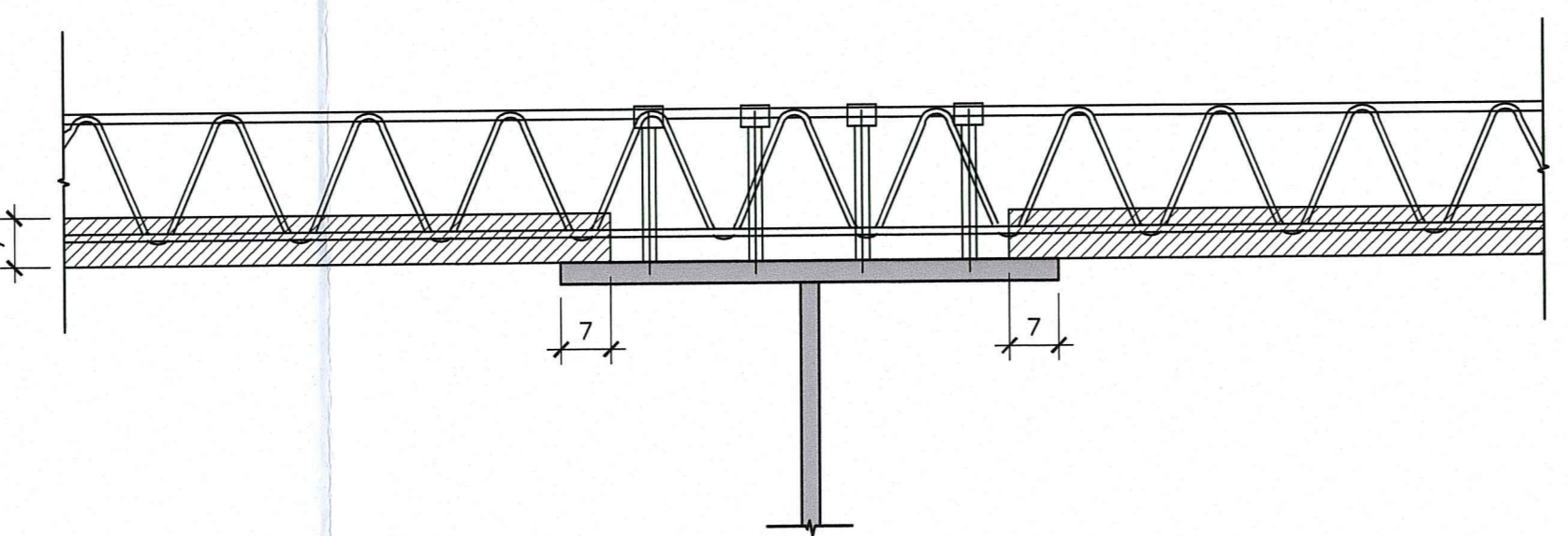
SEZIONE B-B

Scala 1:10

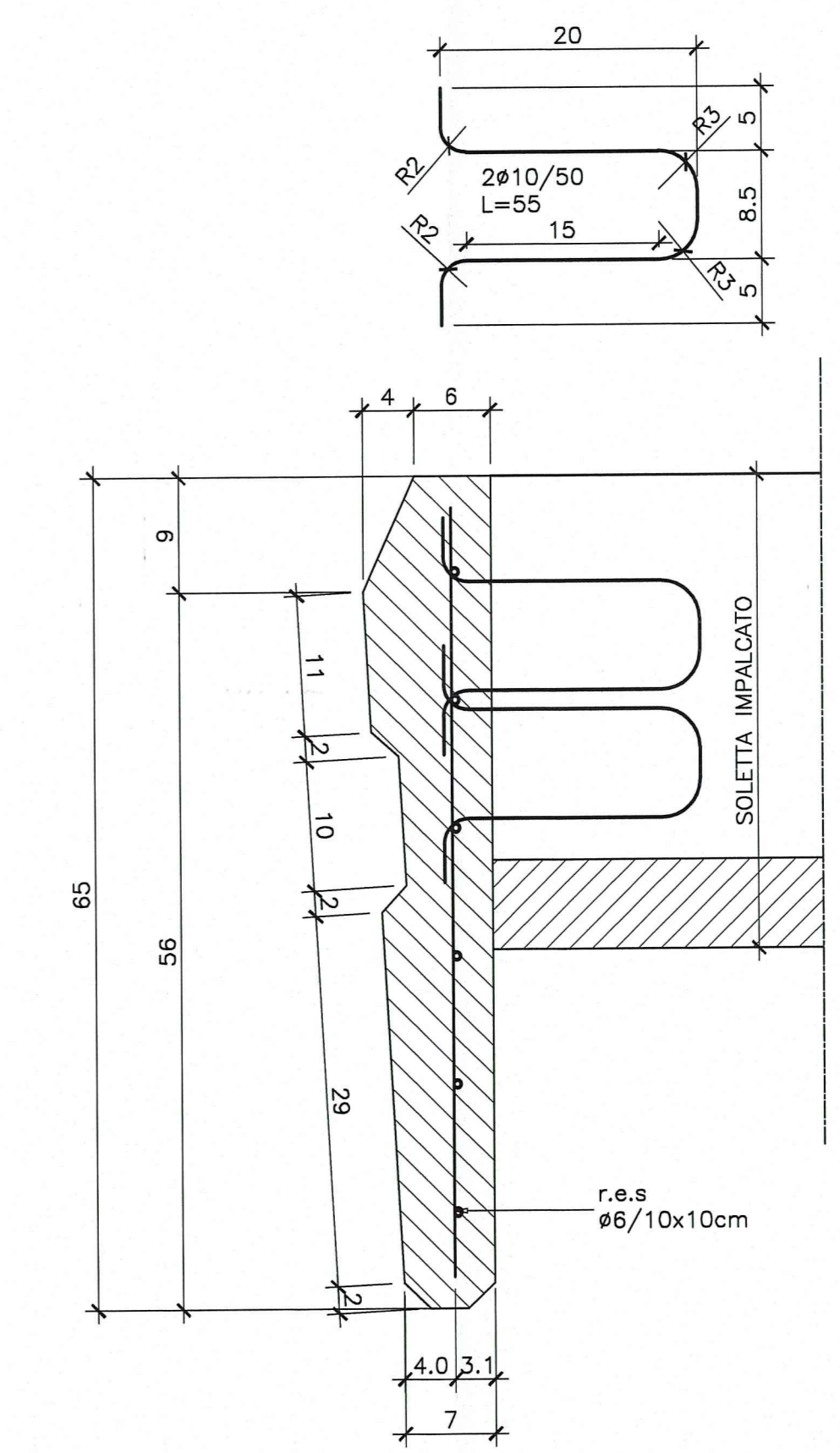


PARTICOLARE APPOGGIO PREDALLES SU PIATTABANDA

Scala 1:10

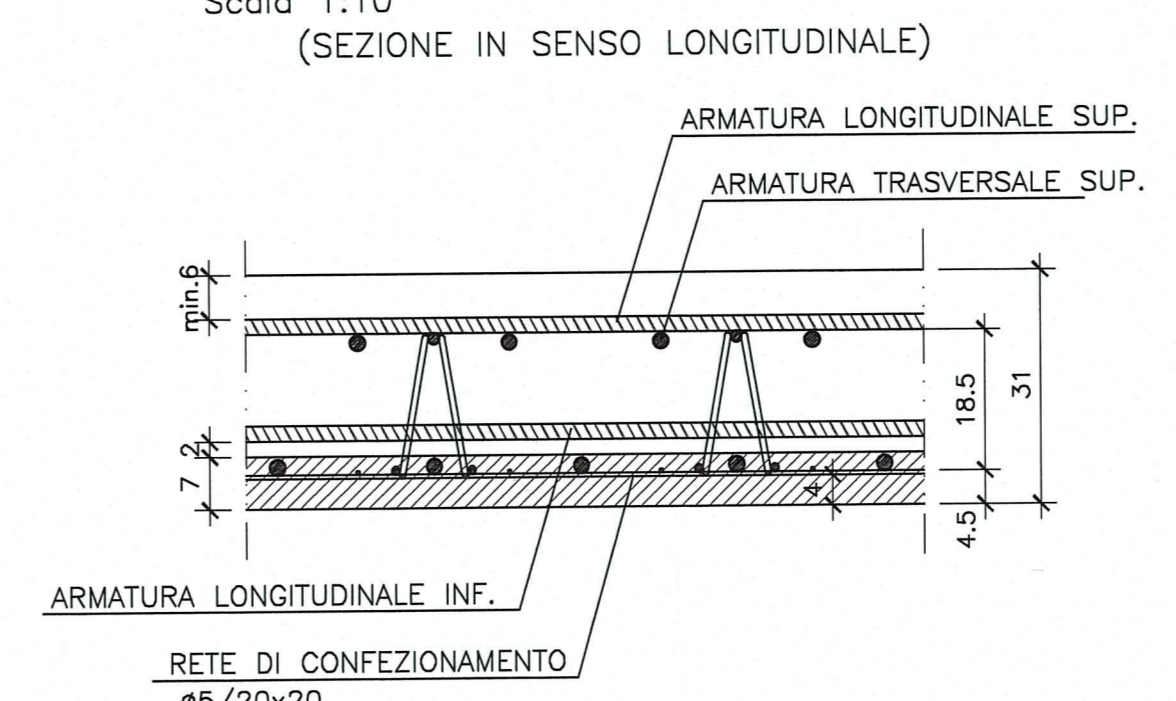


ELEMENTO PREFABBRICATO DI BORDO IMPALCATO 1:5



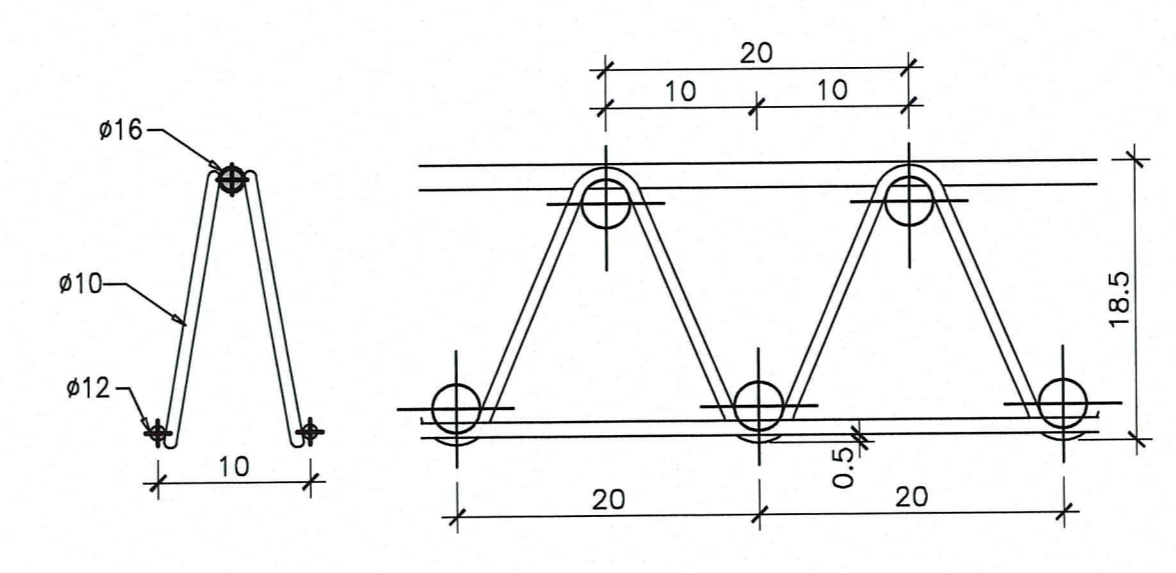
PART. DISPOSIZIONE ARMATURA

Scala 1:10



PARTICOLARE TRALICCIO PREDALLES

Scala 1:5



<p>Comitente: AUTOCOMIONALE DELLA CISA S.p.A. Via Camboara 26/A - Frazione Ponte Taro - 43015 NOCETO (PR)</p>																	
<p>Impresa Esecutrice: PIZZAROTTI FONDATA NEL 1910</p>																	
<p>AUTOSTRADA DELLA CISA A15 RACCORDO AUTOSTRADALE A15/A22 CORRIDOIO PLURIMODALE TIRRENO-BOLOGNESE RACCORDO AUTOSTRADALE FRA L'AUTOSTRADA DELLA CISA-FONTEVIVO (PR) E L'AUTOSTRADA DEL BRENNERO-NOGAROLE ROCCA (VR), I LOTTO. C.U.P. G61B0400060008 C.I.G. 307068161E</p>																	
<p>PROGETTO ESECUTIVO</p>																	
<p>Il Direttore Tecnico: Don. Ing. <i>Lucia Bonadanni</i></p>	<p>Il Responsabile Procedimento: <i>[Signature]</i></p>																
<p>Il Direttore Tecnico/Responsabile di Progetto: Don. Ing. <i>Lucia Bonadanni</i></p>	<p>Il Geologo: NA</p>																
<p>Il Direttore Tecnico/Responsabile di Progetto: Don. Ing. <i>Lucia Bonadanni</i></p>	<p>Il Progettista: Ing. Giovanni Piazza Ordine degli Ingegneri della Provincia di Roma n. 2772</p>																
<p>Consulenza specialistica e cure di: NA</p>	<p>Coordinatore per la Sicurezza in fase di Progettazione: Ing. Giovanni Maria Cepparotti Ordine degli Ingegneri della Provincia di Viterbo n. 392</p>																
<p>Titolo Elaborato: Asse principale Cavalcavia svincolo A1 su A1 (rami C ed E) Soletta - Carpentaria e armatura - CA01b</p>	<p>Data Emisione Progetto: 18/03/2014 Scala: 1:50</p>																
<p>Identif. Elaborato:</p> <table border="1"> <thead> <tr> <th>REV.</th> <th>DATA</th> <th>DESCRIZIONE</th> <th>APP.</th> <th>REV.</th> <th>DATA</th> <th>DESCRIZIONE</th> <th>APP.</th> </tr> </thead> <tbody> <tr> <td>1</td> <td></td> <td>RAAA</td> <td></td> <td>1</td> <td></td> <td>AP</td> <td></td> </tr> </tbody> </table>		REV.	DATA	DESCRIZIONE	APP.	REV.	DATA	DESCRIZIONE	APP.	1		RAAA		1		AP	
REV.	DATA	DESCRIZIONE	APP.	REV.	DATA	DESCRIZIONE	APP.										
1		RAAA		1		AP											
<p>Revisore: <i>[Signature]</i> Data: <i>[Date]</i></p>																	