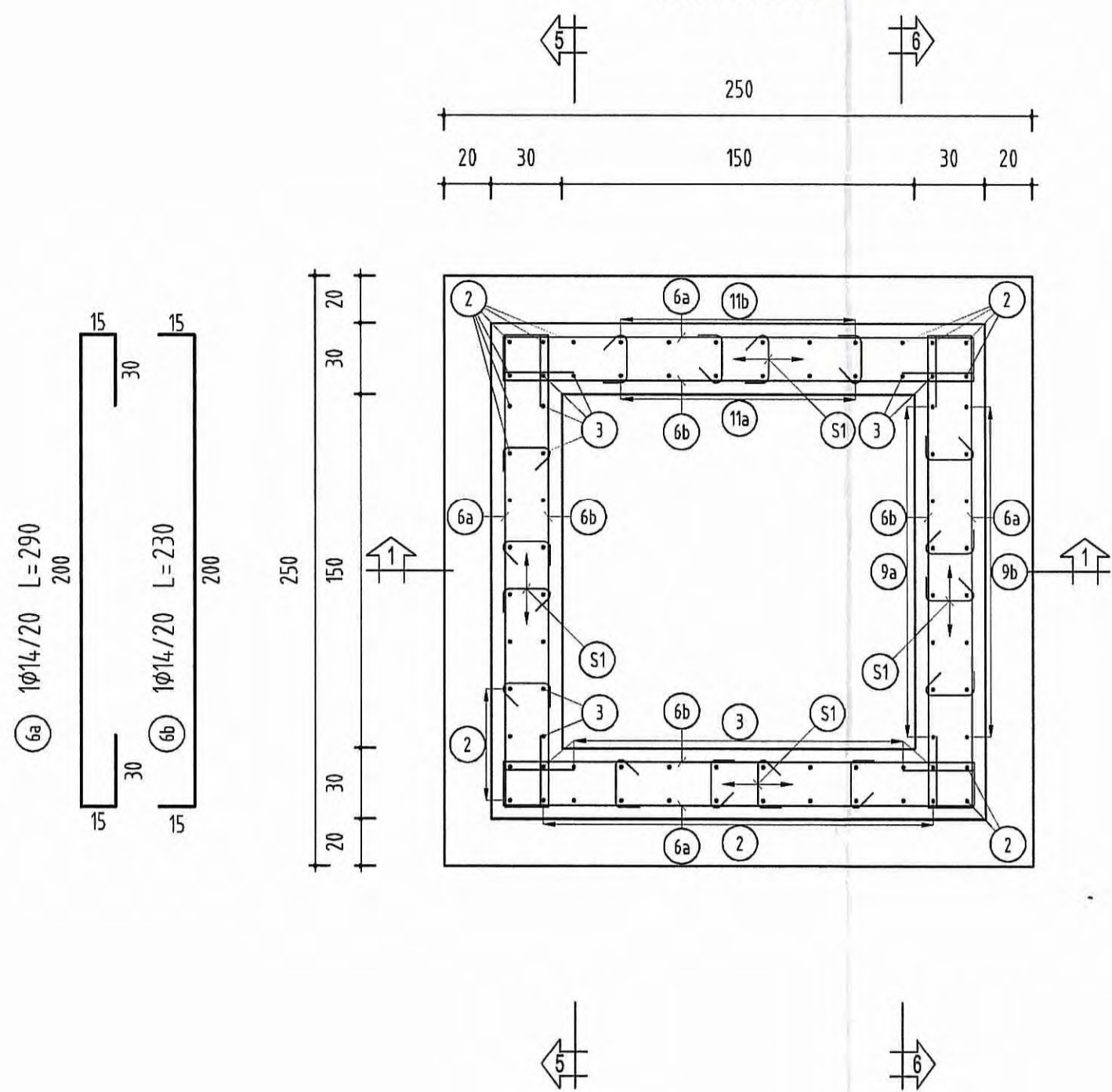
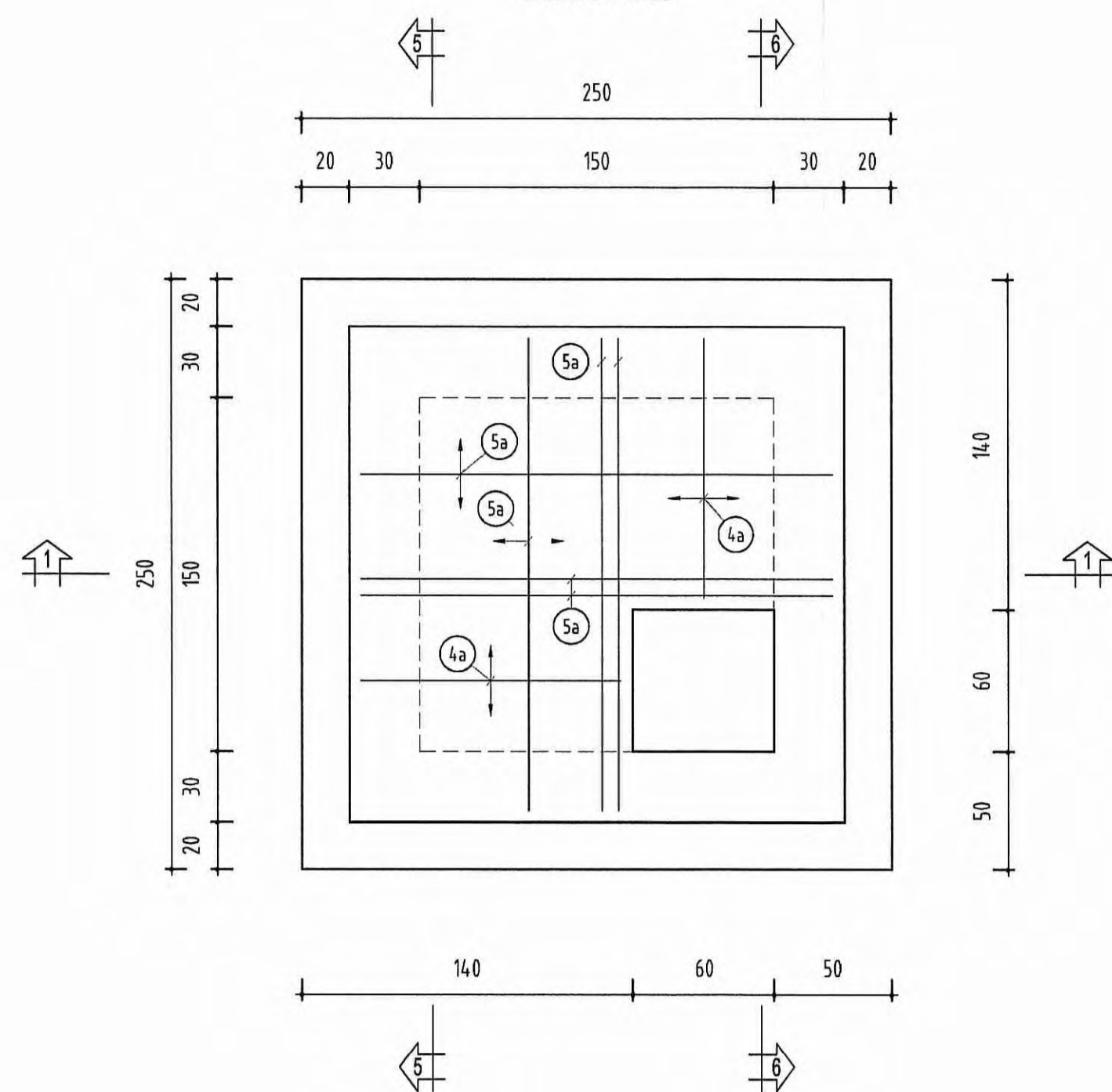


COLLETTORE TAP01  
POZZETTO ISP22  
ARMATURA

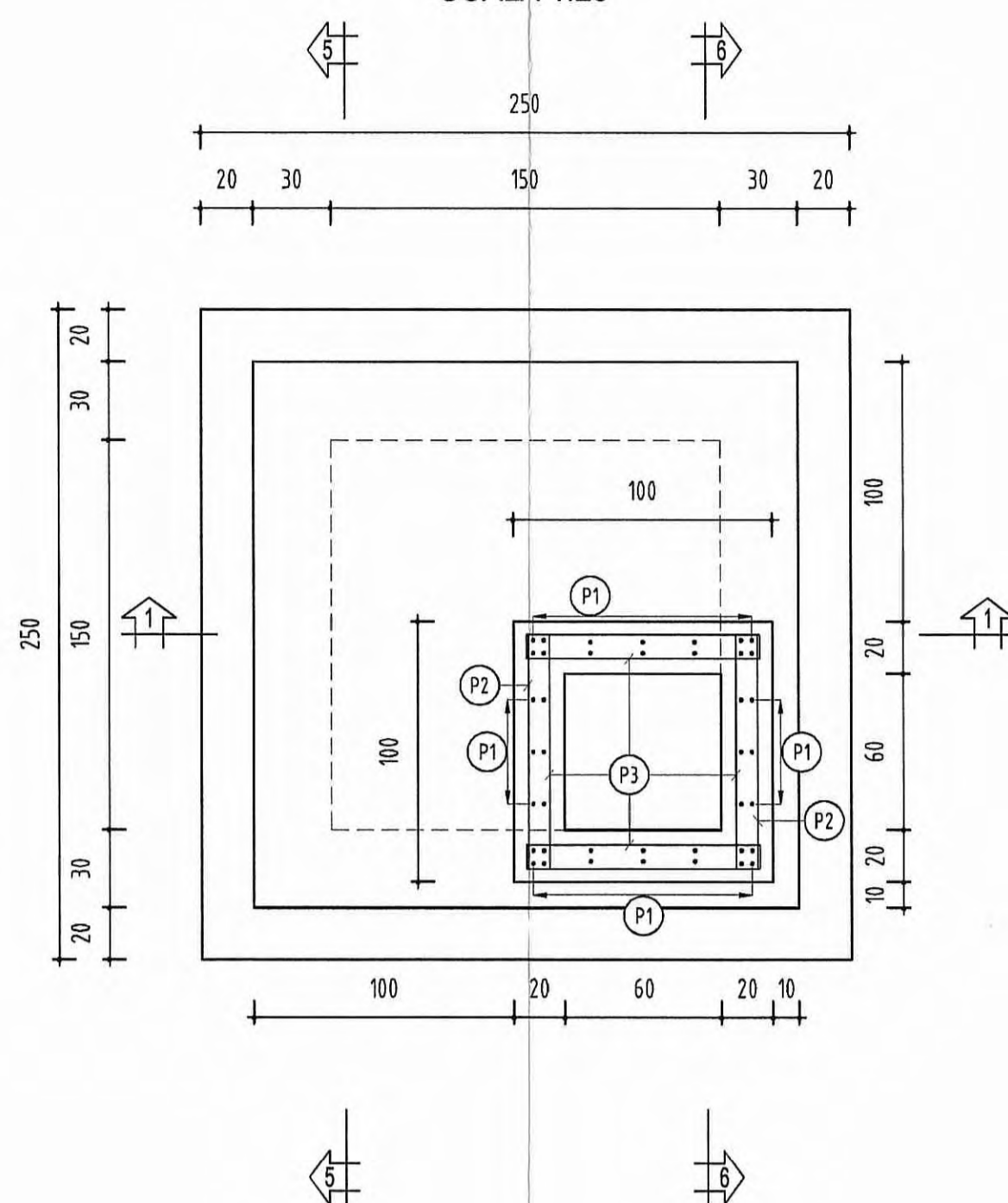
SEZIONE 2-2  
SCALA 1:25



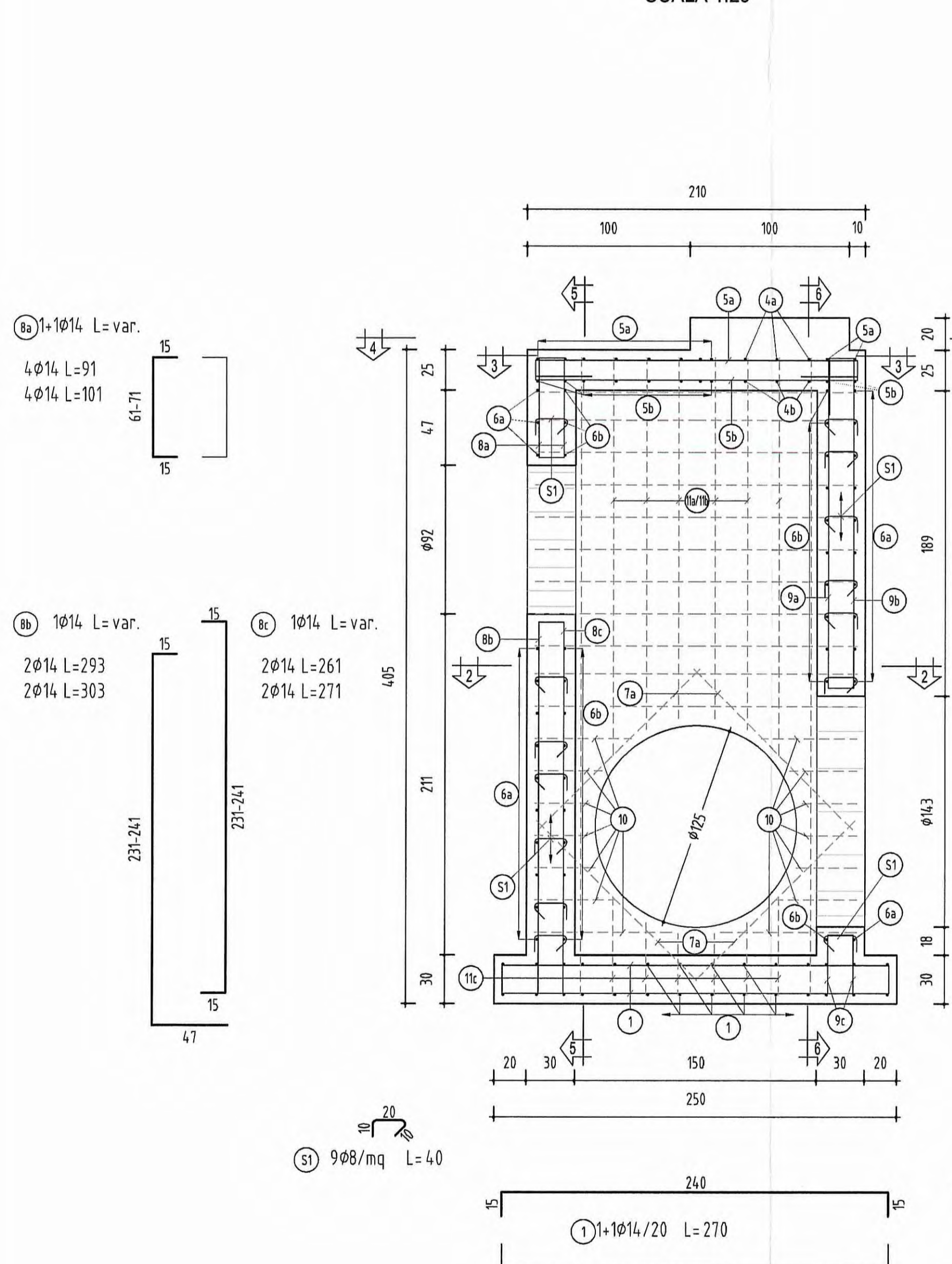
SEZIONE 3-3  
SCALA 1:25



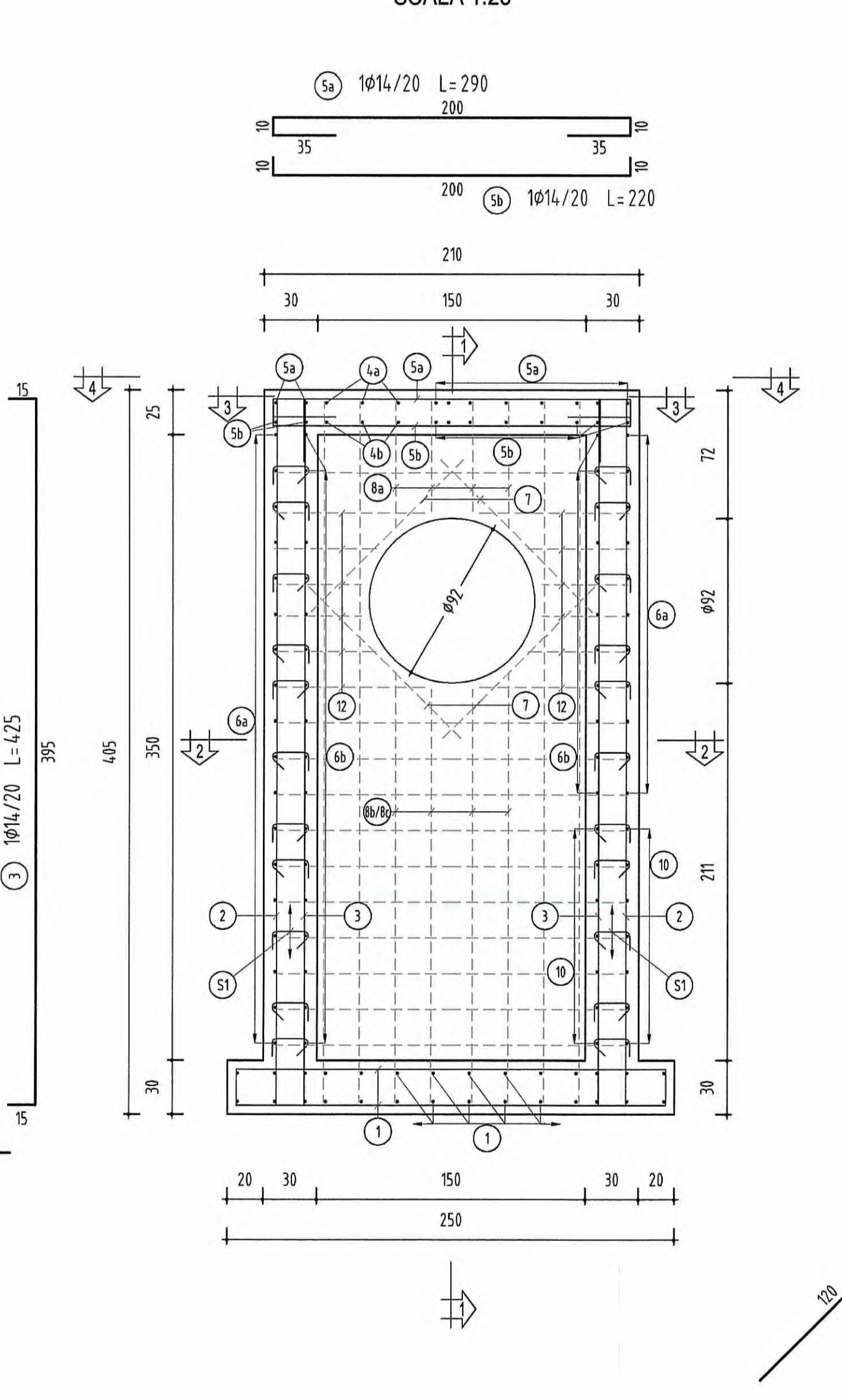
SEZIONE 3-3  
SCALA 1:25



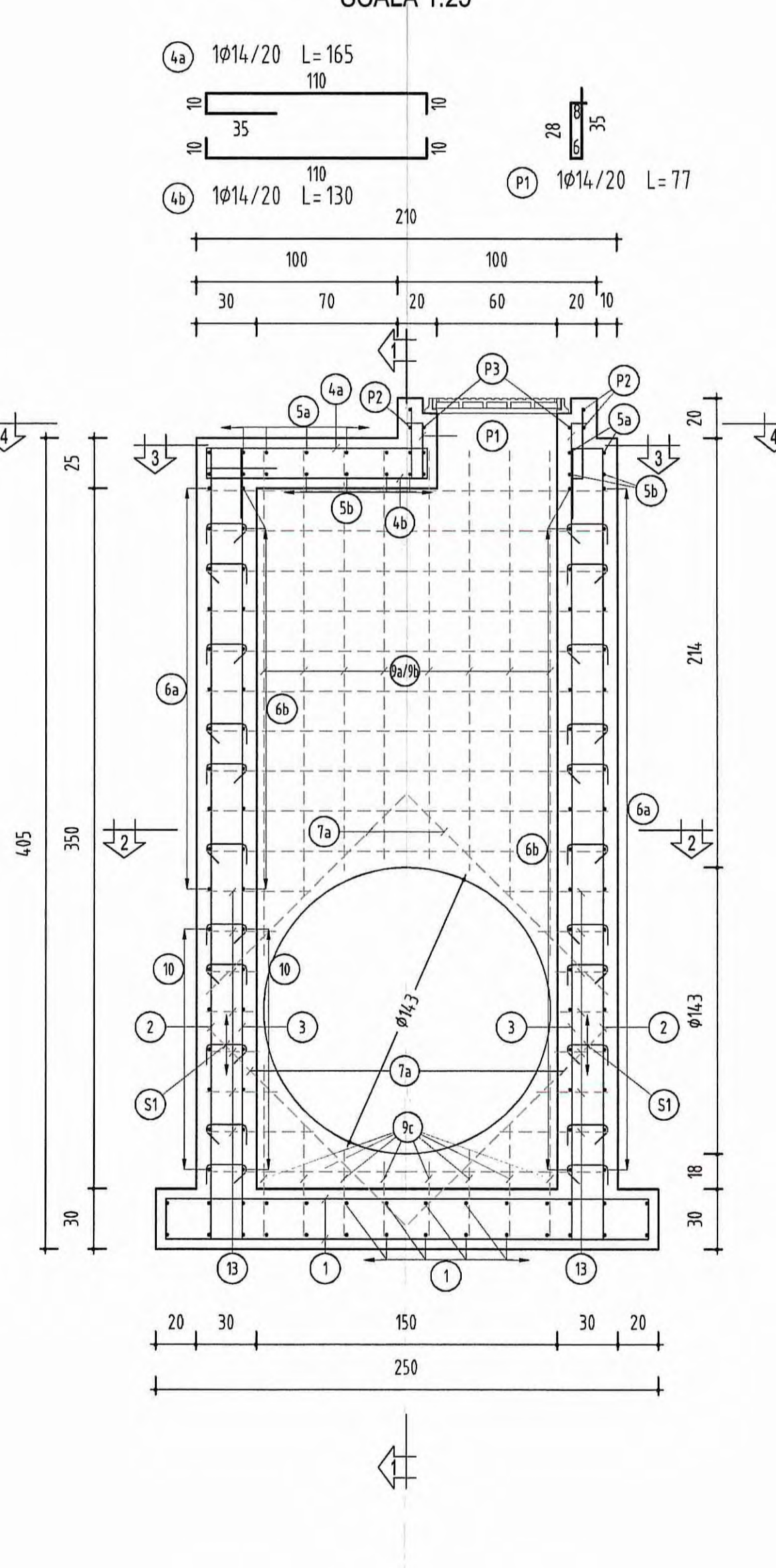
SEZIONE 1-1  
SCALA 1:25



SEZIONE 5-5  
SCALA 1:25

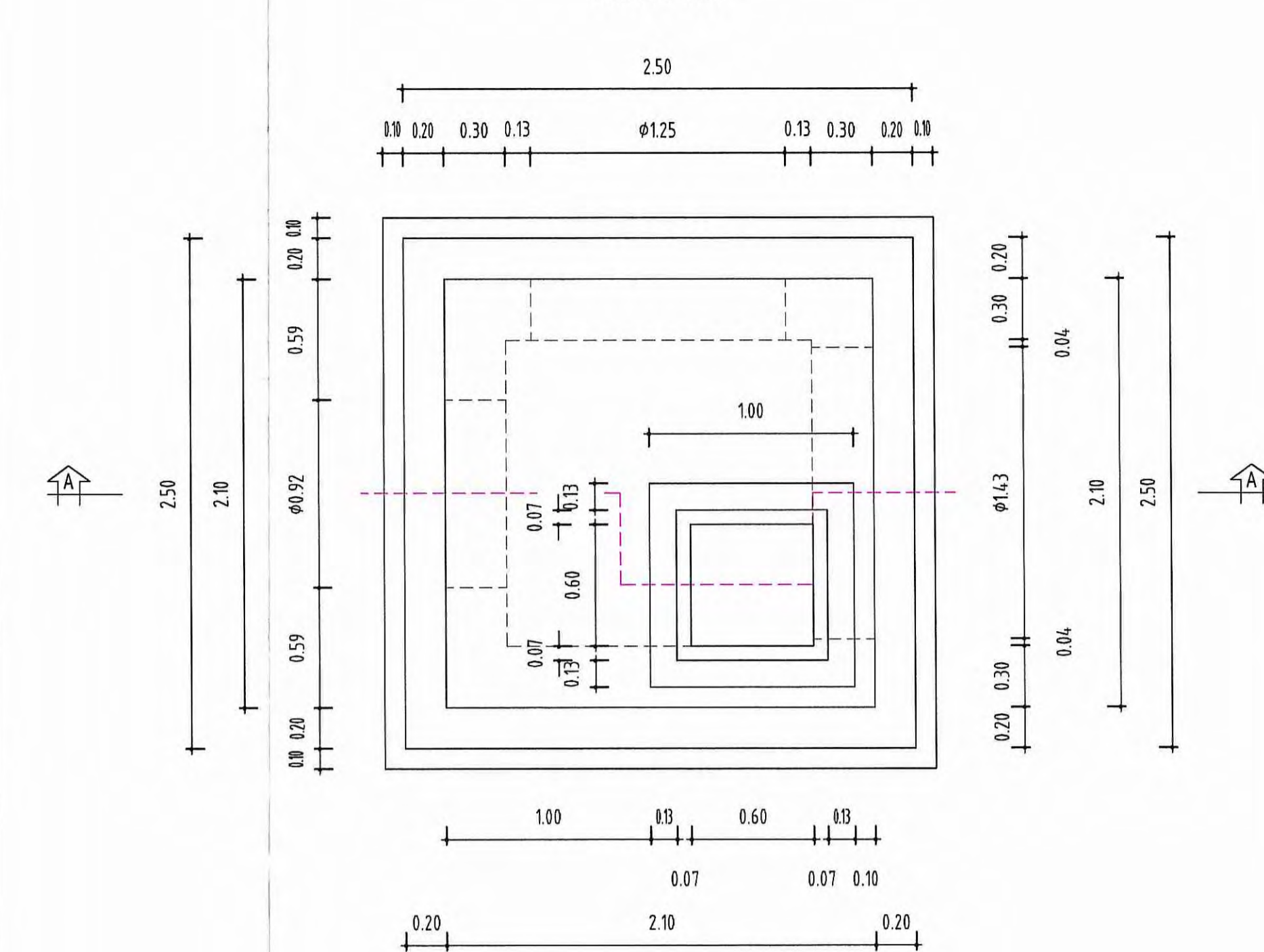


SEZIONE 6-6  
SCALA 1:25

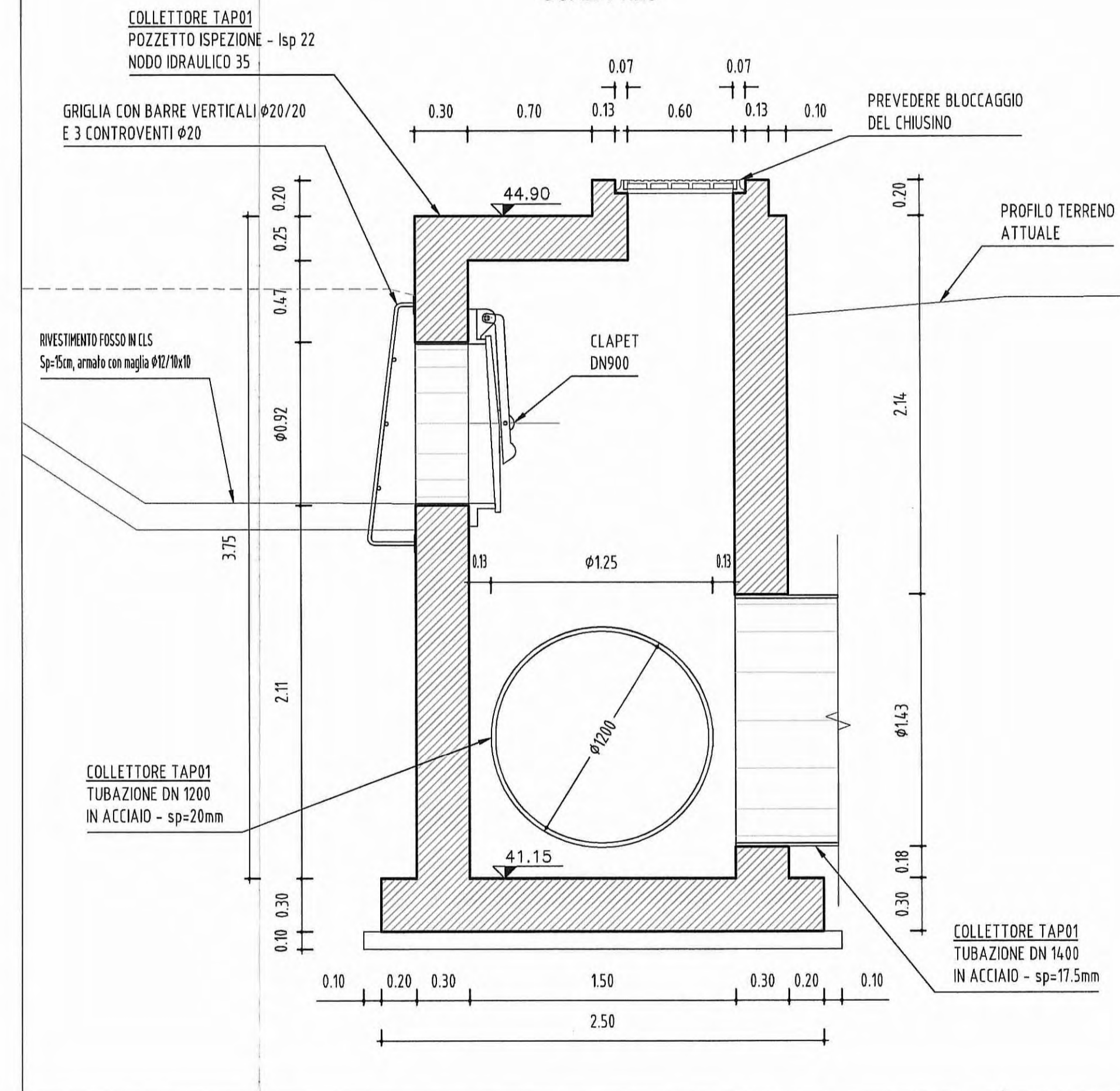


COLLETTORE TAP01  
POZZETTO ISP22  
CARPENTERIA

PIANTA COPERTURA  
SCALA 1:25



SEZIONE A-A  
SCALA 1:25



**MATERIALI E PRESCRIZIONI**

**Cemento Armato**  
CALCESTRUZZO<sup>1)</sup>

classi di esposizione	classi di consistenza	classi di resistenza minima
- Getti di pulizia e sottofondazione: -	-	C12/15
- Pozzetti e manufatti gettati in opera: XC1	S4	C20/25
- Vasche di accumulo e sedimentazione: XC2	S4	C25/30

**ARMATURE:**

- Barre ad aderenza migliorata tipo B450C controllato in stabilimento
- Rete elettrosaldata di acciaio tipo B450C controllato in stabilimento

**COPRIFERRO:**

- elementi prefabbricati: c = 15 mm
- elementi gettati in opera e a contatto col terreno: c = 50 mm
- elementi gettati in opera non a contatto col terreno: c = 30 mm

**ADDITIVI:**

- additivo antiritiro per getti in opera

**Attraversamenti stradali**  
Tubazioni in acciaio per attraversamenti stradali tipo L235<sup>2)</sup>

- DN1200 spessore 22 mm
- DN1000 spessore 20 mm
- DN800 spessore 16 mm
- DN600 spessore 14,2 mm
- DN400 spessore 10 mm
- DN200 spessore 5,9 mm

**Opere accessorie**  
Elementi in carpenteria metallica e grigliati zincati a caldo<sup>3)</sup>

Unioni saldate classe 1 - Collegamenti bullonati classe 8.8 S 235 JR

1) Secondo UNI EN 206-1, UNI 11104-04 e linee guida C.S.L.L.P.P.  
2) Secondo UNI ISO 4200  
3) Secondo UNI EN 10025 (rincostruzione secondo norme UNI EN ISO 1461)

**AUTOCAMIONALE DELLA CISA S.p.A.**  
Via Combaro 26/A - Frazione Ponte Taro - 43015 NOCETO (PR)

**PIZZAROTTI**  
FONDATA NEL 1910

AUTOSTRADA DELLA CISA A15  
CORRIDOIO AUTOSTRADALE A15/A22  
RACCORDO PLURIMODALE TIRRENO-BRENNERO  
RACCORDO AUTOSTRADALE FRA L'AUTOSTRADA DELLA CISA-FONTEVIVO (PR)  
E L'AUTOSTRADA DEL BRENNERO-NOGAROLE ROCCA (VR), I LOTTO.

C.U.P. G618040006000B [C.I.G. 307068161E]

**PROGETTO ESECUTIVO**

Autocamionale della Cisa S.p.A. Il Responsabile Procedimento:

Impresa Esecutrice: **PIZZAROTTI**

IMPRESA PIZZAROTTI & C. S. s. r. l. **PIZZAROTTI**  
Il Direttore Tecnico: **Il Responsabile del Progetto**  
Dott. Ing. Luca Bondanelli

Il Geologo: NA

PROGETTAZIONE DI: **PIZZAROTTI**

Il Progettista:  
Ing. Fabio Nigelli  
Ordine degli Ingegneri della Provincia di Palermo n. 3581

Consulenza specialistica e cura di:  
NA

Progettista, Responsabile Integrato e Progettista specializzato:  
Impresa PIZZAROTTI & C. S. S. R. L.  
Ing. Pietro Mazzoli  
Ordine degli Ingegneri della Provincia di Palermo n. 3581

Coordinatore per la Sicurezza in fase di Progettazione:  
Ing. Giovanni Maria Cepparotti  
Ordine degli Ingegneri della Provincia di Viterbo n. 392

Titolo Elaborato: **ST - Smaltimento e trattamento acque di piattaforma**  
**05 - Collettore di evacuazione acque di piattaforma basino di laminazione - TA P01**  
G - Generale  
Pozzetto ISP22 - Carpenteria e armatura

Data Emisione Progetto: 18/03/2014  
Scala: 1:25

Il Direttore Tecnico:

Il Responsabile del Progetto:

Il Geologo:

Il Progettista:

Il Consulente specializzato:

Il Coordinatore per la Sicurezza:

Il Direttore Tecnico:

Il Responsabile del Progetto:

Il Geologo:

Il Progettista:

Il Consulente specializzato:

Il Coordinatore per la Sicurezza:

Il Direttore Tecnico:

Il Responsabile del Progetto:

Il Geologo:

Il Progettista:

Il Consulente specializzato:

Il Coordinatore per la Sicurezza:

Il Direttore Tecnico:

Il Responsabile del Progetto:

Il Geologo:

Il Progettista:

Il Consulente specializzato:

Il Coordinatore per la Sicurezza: