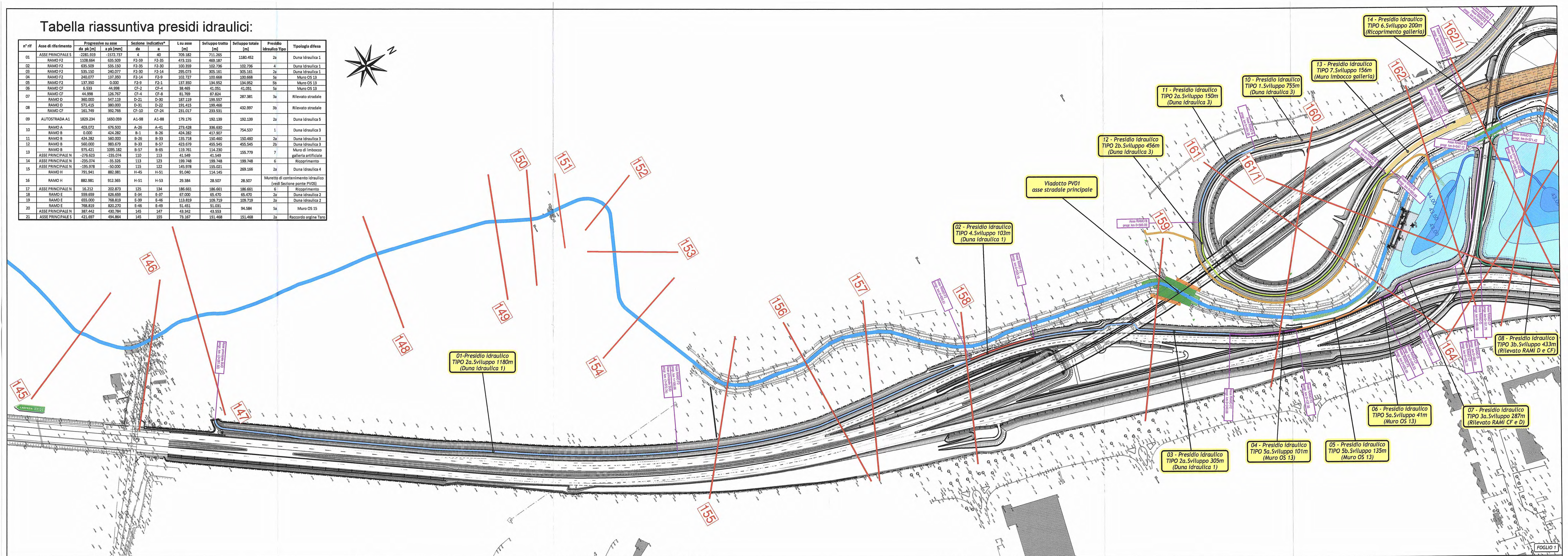


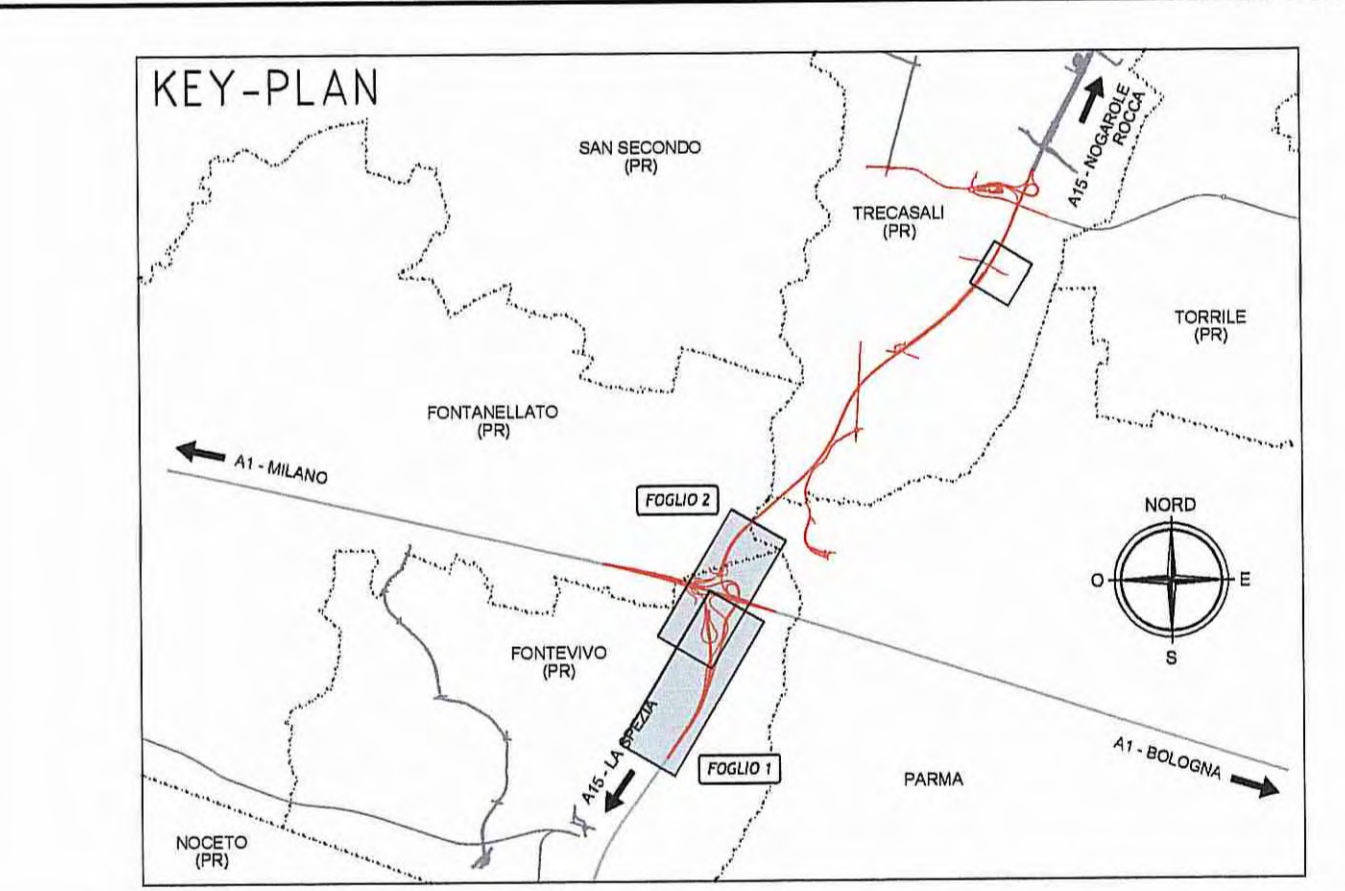
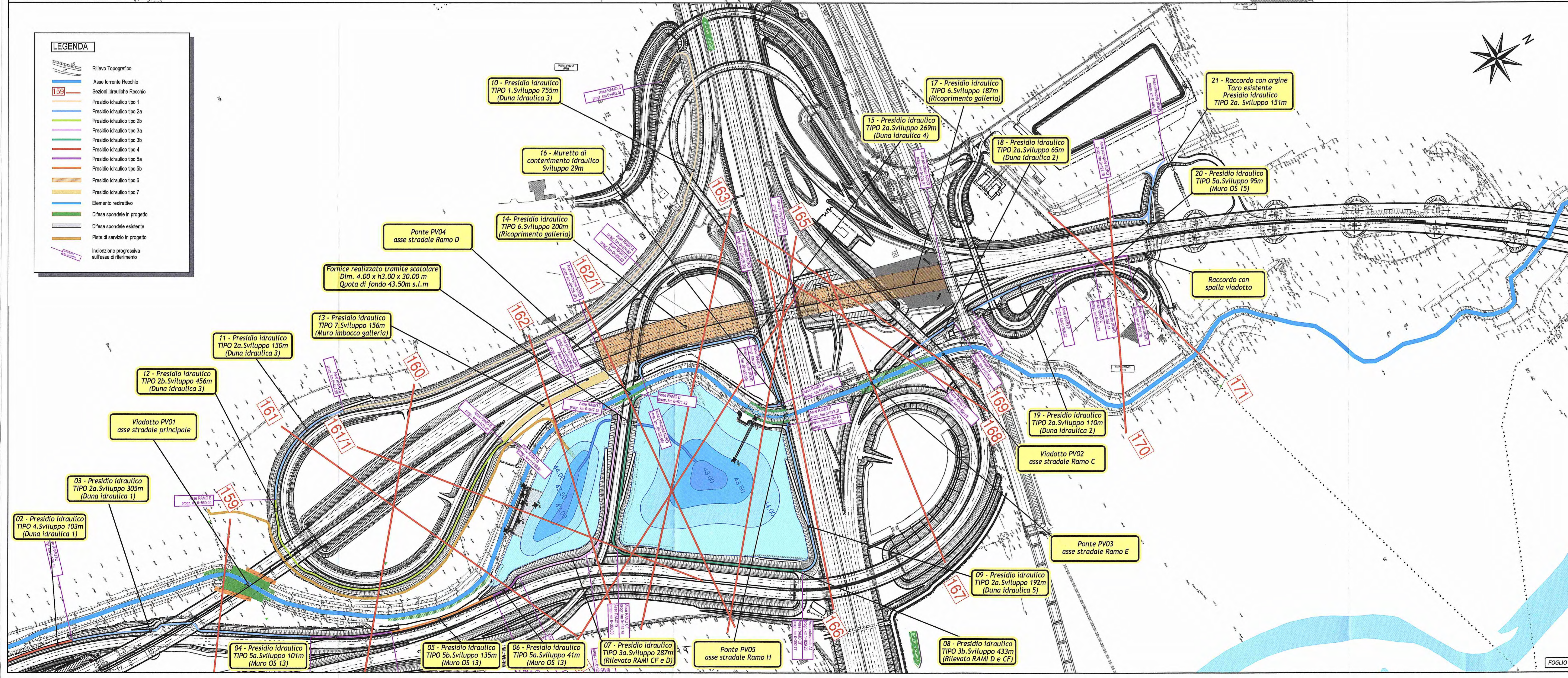
Tabella riassuntiva presidi idraulici:

n° rif	Asse di riferimento	Progressive su asse		Sezione indicativa*	L. su mte	Sviluppo tratto	Sviluppo totale	Presidio idraulico	Tipologia difesa
		da (m)	a (m)						
01	ASSE PRINCIPALE S	-281.919	-1572.737	4	40	709.382	711.266	2a	Duna idraulica 3
02	RAMO F2	138.664	635.509	F2-99	F2-95	478.155	489.187	4	Duna idraulica 3
03	RAMO F2	693.909	931.100	F2-39	F2-30	100.389	102.796	4	Duna idraulica 3
04	RAMO F2	535.150	240.077	F2-30	F2-14	295.073	305.161	2a	Duna idraulica 3
05	RAMO F2	240.077	137.350	F2-14	F2-9	102.727	100.668	5a	Muro OS 13
06	RAMO F2	137.350	0.000	F2-9	F2-1	137.350	134.952	5a	Muro OS 13
07	RAMO CF	6.533	41.998	CF-2	CF-4	38.465	41.051	5a	Muro OS 13
08	RAMO CF	44.998	236.767	CF-4	CF-8	81.769	129.824	3a	Rilevato stradale
09	RAMO D	380.000	947.169	D-21	D-20	397.119	399.907	3a	Rilevato stradale
10	RAMO D	571.415	380.000	D-21	D-22	191.415	199.466	3a	Rilevato stradale
11	RAMO CF	161.749	392.768	CF-20	CF-24	231.017	233.531	2a	Duna idraulica 5
12	AUTOSTRADA A1	1829.234	1850.059	A1-98	A1-88	179.176	192.139	2a	Duna idraulica 5
13	RAMO A	401.077	676.500	A-26	A-41	273.428	289.630	1	Duna idraulica 1
14	RAMO B	0.000	434.362	B-1	B-26	424.362	417.807	2a	Duna idraulica 3
15	RAMO B	434.362	560.000	B-26	B-33	135.718	150.460	2a	Duna idraulica 3
16	RAMO B	560.000	983.679	B-33	B-57	423.679	455.545	2a	Duna idraulica 3
17	RAMO B	979.451	1005.382	B-57	B-69	125.931	132.202	7	Muro di imbocco galleria artificiale
18	ASSE PRINCIPALE N	-276.623	-235.074	N1	N13	41.549	41.549	2a	Duna idraulica 4
19	ASSE PRINCIPALE N	-235.074	-25.265	N13	N23	199.748	199.748	2a	Duna idraulica 4
20	ASSE PRINCIPALE N	-25.265	-20.000	N23	N22	145.978	155.011	2a	Duna idraulica 4
21	RAMO H	791.941	882.981	H-45	H-51	91.040	114.145	2a	Muretto di contenimento idraulico (vedi Sezione ponte PV03)
22	RAMO H	882.981	912.365	H-51	H-53	29.384	28.507	2a	Ricoprimento
23	ASSE PRINCIPALE N	16.212	202.873	N2	N4	186.661	186.661	6	Ricoprimento
24	RAMO E	559.699	558.659	E-34	E-27	67.040	65.470	2a	Duna idraulica 2
25	RAMO E	659.000	768.619	E-34	E-46	113.619	109.719	2a	Duna idraulica 2
26	RAMO E	768.619	830.270	E-46	E-49	61.651	61.031	5a	Muro OS 15
27	ASSE PRINCIPALE S	381.442	438.764	S4	S7	49.342	43.553	2a	Raccordo argine Tara
28	ASSE PRINCIPALE S	431.697	604.864	S7	S5	73.167	115.468	2a	Raccordo argine Tara



LEGENDA

- Rilievo Topografico
- Asse Idraulico
- Sezioni Idrauliche
- Presidio idraulico tipo 1
- Presidio idraulico tipo 2a
- Presidio idraulico tipo 2b
- Presidio idraulico tipo 3a
- Presidio idraulico tipo 3b
- Presidio idraulico tipo 4
- Presidio idraulico tipo 5a
- Presidio idraulico tipo 5b
- Presidio idraulico tipo 6
- Presidio idraulico tipo 7
- Elemento reduttivo
- Difesa spondale in progetto
- Difesa spondale esistente
- Piatta di servizio in progetto
- Indicazione progressiva sull'asse di riferimento



COMITENTE
AUTOCAMIONALE DELLA CISA S.P.A.
 Via Combaro 26/A - Frazione Ponte Tara - 43015 NOCCETO (PR)

IMPRESA ESECUTRICE
PIZZAROTTI
 FONDATA NEL 1910

PROGETTO ESECUTIVO
 AUTOSTRADA DELLA CISA A15
 RACCORDO AUTOSTRADE A15/A22
 CORRIDOIO PLURIMODALE TIRRENO-BRENNERO
 RACCORDO AUTOSTRADA E L'ALTRA AUTOSTRADA DELLA CISA-FONTEVEVO (PR)
 E L'AUTOSTRADA DEL BRENNERO-NOGAROLE ROCCA (VR) - LOTTO.
 C.U.P. G6180400060008 C.I.G. 307068161E

PROGETTAZIONE DI:
 IMPRESA PIZZAROTTI & C. S.p.A.
 Direzione Tecnica: *Ing. Pierluigi Mazzoli*

PROGETTAZIONE DI:
PIZZAROTTI
 ing. Giovanni Maria Cepparotti
 Ordine degli Ingegneri della Provincia di Parma n. 3581

CONSULENZA SPECIALISTICA A CURA DI:
PIZZAROTTI
 ing. Pietro Mazzoli
 Ordine degli Ingegneri della Provincia di Parma n. 3581

TITOLO EMISSIONE PROGETTO:
Asse principale Sistemazioni idrauliche
 Comprensorio torrente Rocchio - Idraulica e sistemazioni idrauliche Planimetria sistemazione idraulica

DATA EMISSIONE PROGETTO:
 18/03/2014

SCALE:
 1:2000

FOGLIO 2