

### LEGENDA

**ELEMENTI DI CARATTERE PROGETTUALE**

- Linea tratteggiata: VARIANTE DI PROGETTO ASSE PRINCIPALE
- Linea continua: VARIANTE DI PROGETTO SOSTANZA E/O ADDEBIENTE ALL'AUTOSTRADA
- Linea a tratti: VARIANTE DI PROGETTO CONTRASADE

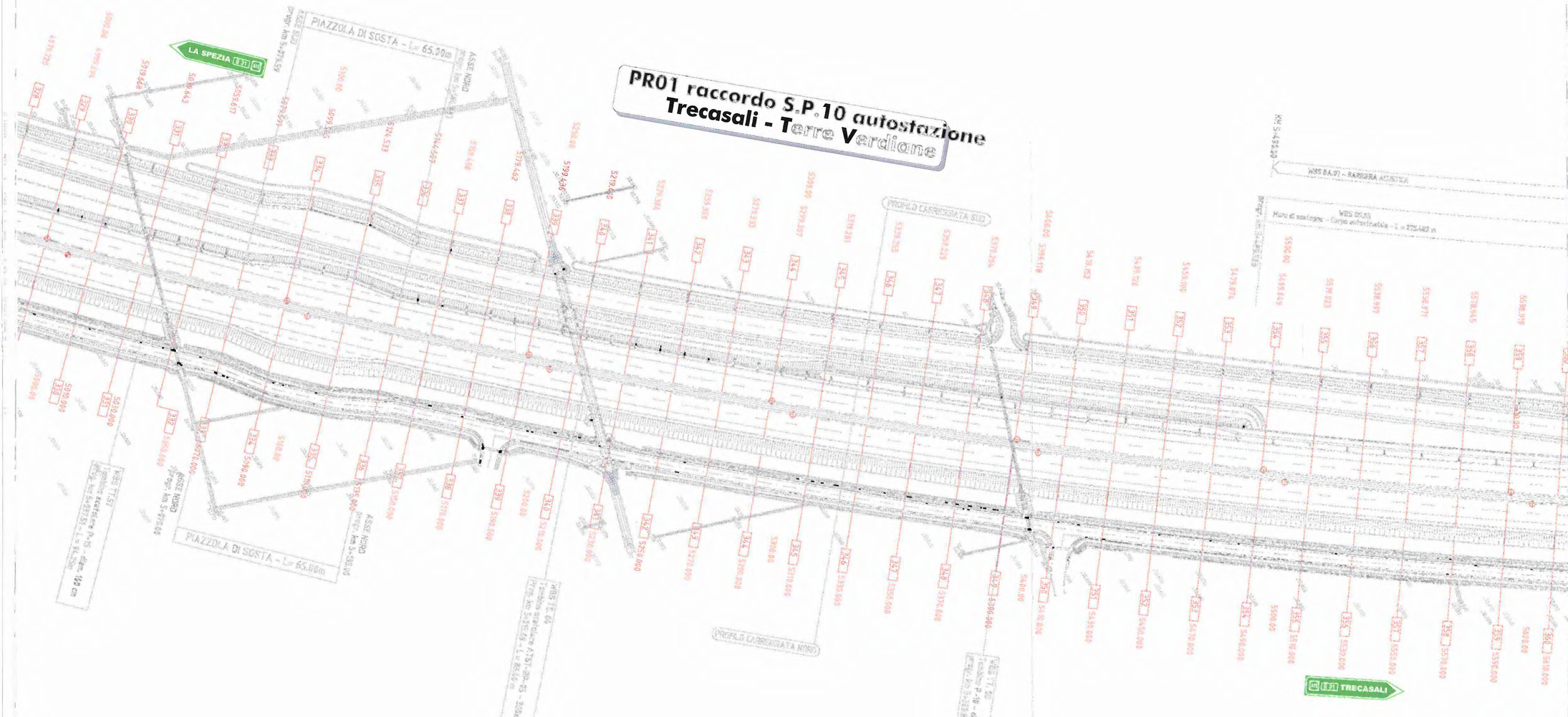
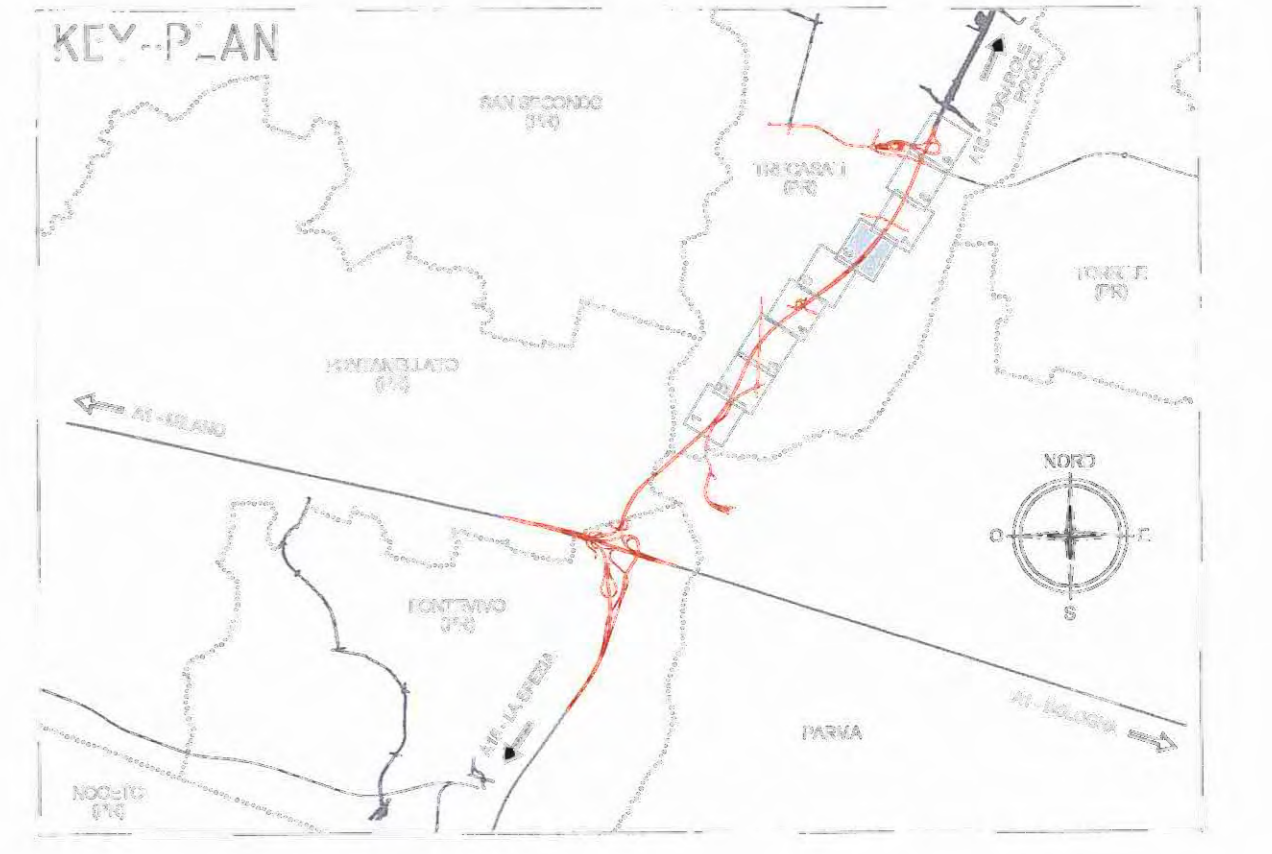
**ELEMENTI DI CARATTERE GENERALE**

- Linea tratteggiata: INDICAZIONE COMPLESSIVA
- Linea continua: OPERE COMUNALI
- Linea a tratti: OPERE PROVINCIALI
- Linea a tratti: LINEA PERIMETRO ALTA VITA (LIVELLO 500) - NAPOLI
- Linea a tratti: INDICAZIONE LINEE PERIMETRO SOSTENUTE
- Linea a tratti: INDICAZIONE AUTOSTRADA ESISTENTE
- Linea a tratti: INDICAZIONE DIREZIONE AMBITO AUTOSTRADALE
- Linea a tratti: INDICAZIONE DIREZIONE AMBITO EXTRAURBANO

### NOTE GENERALI

PER I SEGUENTI DATI, SI RIMANDA AGLI SPICCI E LABORATI:

- DATI DI TRACCIAMENTO
- AREA E MONITORAGGIO
- INTERVENTI DI MITIGAZIONE ACUSTICA (BARRIERE ANTIRUMORE)
- BARRIERE DI SICUREZZA E ATTENUAZIONE D'URTO
- SEGNALETICA ORIZZONTALE E VERTICALE
- SISTEMI SPAZIALI GRAFICHE
- INTERVENTI DI INSERIMENTO PAESAGGISTICO, AMBIENTALE, COMPENSATIVO
- IMPIANTI ELETTRICI MECCANICI
- IMPIANTI SPECIALI
- VARIANTE ORDINARIA E DI ADDIZIONE ALL'AUTOSTAZIONE
- VARIANTE INTERFERENTE
- SVINCOLI ED AUTOSTAZIONI O AREE DI SERVIZIO
- CONTRASADE
- CAVALCATA
- GALERIA ARTIFICIALE
- GRANDI STRUTTURE - PONTE SUL FUME "ARCO"
- OPERE DI SCOSTAMENTO PUBBLICI SERVIZI
- PONTI E VAD. (V)
- SOTTOPASSI E SO. TOPASSI
- COMBINI SCALDARI
- CANTIERI SCALDARI
- ESPROPRI
- DEMOLIZIONI



Autocomitoriale della CISA S.p.A.  
Via Comense 26/A - Prozone Ponte Tiro - 43015 NOCETO (PR)

**PIZZAROTTI**  
FONDATA NEL 1910

**AUTOSTRADA DELLA CISA A/5  
RACCORDO AL'OSTRADALE A15/A22  
CORRIDOIO PLURIMODALE TIRRENO-BRENNERO  
RACCORDO AUTOSTRADALE FRA L'AUTOSTRADA DELLA CISA-FONTEVIVO (PR)  
E L'AUTOSTRADA DEL BRENNERO-NOGAROLE ROCCA (VR) - I LOTTO.**

C.U.P. G67R0403006009 | C.I.G. 307068 67

**PROGETTO ESECUTIVO**

ADDEBITAMENTO DELLA CISA S.p.A.  
Il Direttore Tecnico: *[Signature]* | Il Responsabile del Progetto: *[Signature]*

**PIZZAROTTI**  
FONDATA NEL 1910

**idreesse** **rockwell** **VIA**

Ing. Giovanni Maria Coppiprotti  
Coordinatore per le Attività di Progetto

Ing. Stefano Pizzarotti  
Ingegnere P.A.R.M.A. n. 824/824

**Asse principale  
Corpo Autostradale**

Corpo autostradale da sp. nord parte fiume Tiro (km 2+37,82) al casello Trecasali (km 7+40,00)  
Pianimetria di progetto - Tav. 6/9

18/03/2014

1:1000

NUM. CANTIERE	0001	0002	0003	0004	0005	0006	0007	0008	0009	0010	0011	0012	0013	0014	0015	0016	0017	0018	0019	0020	0021	0022	0023	0024	0025	0026	0027	0028	0029	0030	0031	0032	0033	0034	0035	0036	0037	0038	0039	0040	0041	0042	0043	0044	0045	0046	0047	0048	0049	0050
---------------	------	------	------	------	------	------	------	------	------	------	------	------	------	------	------	------	------	------	------	------	------	------	------	------	------	------	------	------	------	------	------	------	------	------	------	------	------	------	------	------	------	------	------	------	------	------	------	------	------	------