

NOTA

Recepimento Istruttoria ASPI prot. n°0023104/EU del 17/11/2014.

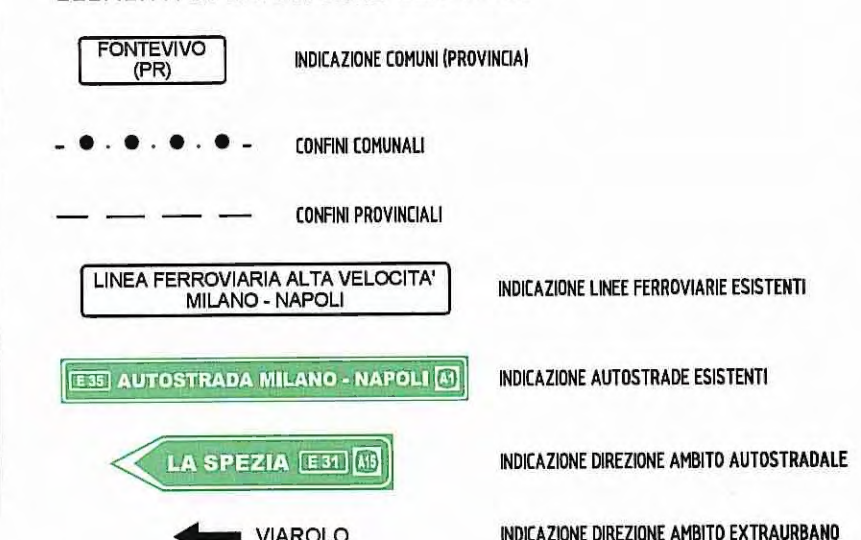
Revisione generale base planimetrica.

LEGENDA

ELEMENTI DI CARATTERE PROGETTUALE



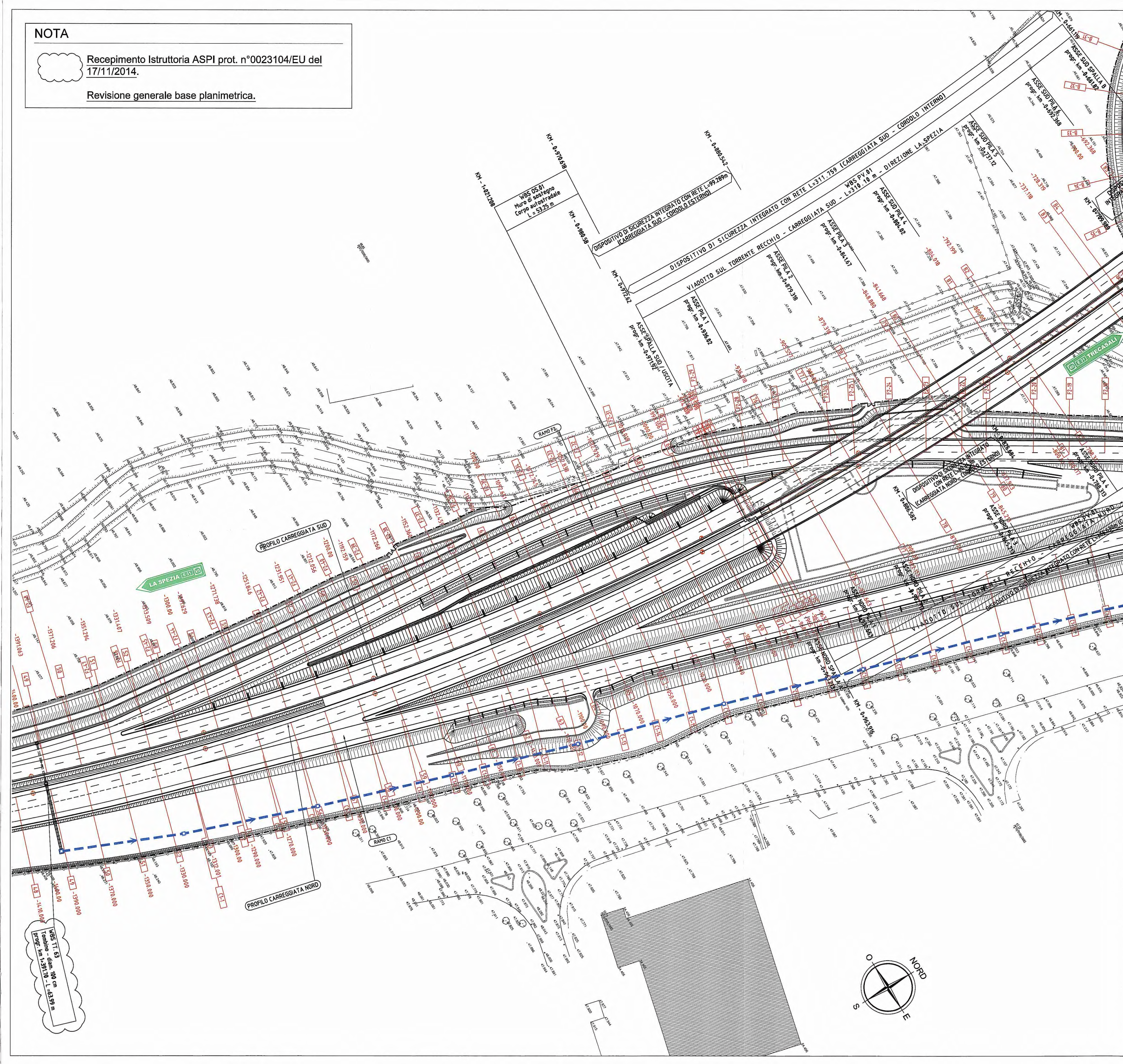
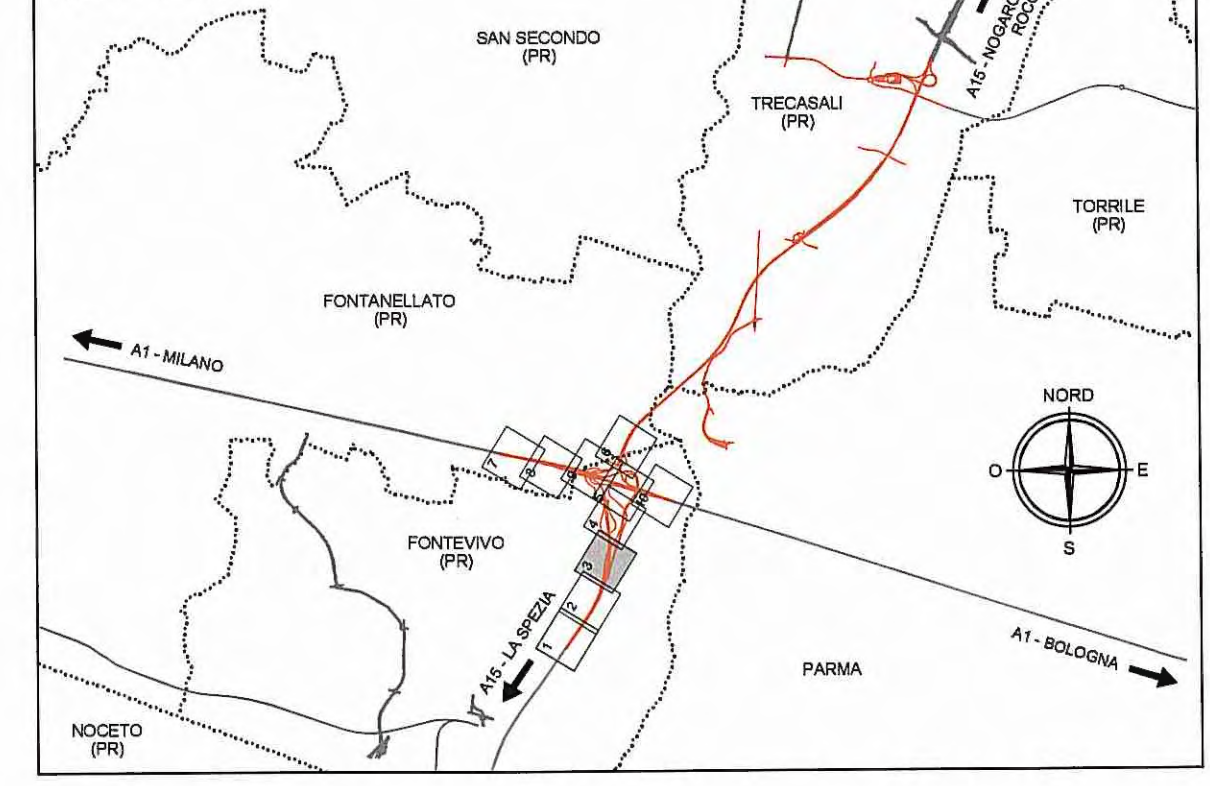
ELEMENTI DI CARATTERE GENERALE



NOTE GENERALI

- PER I SEGUENTI DATI SI RIMANDA AGLI SPECIFICI ELABORATI:
- DATI DI TRACCIAMENTO
 - DRENI E MONITORAGGI
 - INTERVENTI DI MITIGAZIONE ACUSTICA (BARRIERE ANTIRUMORE)
 - BARRIERE DI SICUREZZA E ATTENUATORI D'URTO
 - SEGNALETICA ORIZZONTALE E VERTICALE
 - SISTEMAZIONI IDRAULICHE
 - INTERVENTI DI INSERIMENTO PAESAGGISTICO, AMBIENTALE, COMPENSATIVO
 - IMPIANTI ELETTROMECCANICI
 - IMPIANTI SPECIALI
 - VIABILITA' ORDINARIE E DI ADDUZIONE ALL'AUTOSTAZIONE
 - VIABILITA' INTERFERITE
 - SVINCOLI ED AUTOSTAZIONI O AREE DI SERVIZIO
 - CONTROSTRADE
 - CAVALLAVIA
 - GALLERIA ARTIFICIALE A1
 - GRANDI STRUTTURE - PONTE SUL FIUME TARO
 - OPERE DI SOSTEGNO
 - PUBBLICI SERVIZI
 - PONTI E VIADOTTI
 - SOTTOVIA E SOTTOPASSI
 - TOMBINI SCATOLARI
 - TOMBINI TUBOLARI
 - ESPROPRI
 - DEMOLIZIONI

KEY-PLAN



Committente: **AUTOCAMIONALE DELLA CISA S.p.A.**
Via Cambara 26/A - Frazione Ponte Taro - 43015 NOCETO (PR)

Impresa Esecutrice: **PIZZAROTTI** FONDATA NEL 1910

**AUTOSTRADA DELLA CISA A15
RACCORDO AUTOSTRADALE A15/A22
CORRIDOIO PLURIMODALE TIRRENO-BRENNERO
RACCORDO AUTOSTRADALE FRA L'AUTOSTRADA DELLA CISA-FONTEVIVO (PR)
E L'AUTOSTRADA DEL BRENNERO-NOGAROLE ROCCA (VR). I LOTTO.**
C.U.P. G61B04000060008 C.I.G. 307068161E

PROGETTO ESECUTIVO

AUTOCAMIONALE DELLA CISA S.p.A.
Il Direttore TIB: [Signature] Il Responsabile del Procedimento: [Signature] Il Presidente: [Signature]

IMPRESA PIZZAROTTI & C. S.p.A.
Il Direttore Tecnico: **PIZZAROTTI & C. S.p.A.**
Il Responsabile del Progetto
Dot. Ing. Luca Bondanelli

Il Geologo: NA

PROGETTAZIONE DI: **PIZZAROTTI** FONDATA NEL 1910
Il Progettista: Ing. Fabio Nigrelli
Ordine degli Ingegneri della Provincia di Viterbo n. 3581

A.T.I.: **idrosse engineering** **RAASOL** **VIA**
Il Coordinatore per la Sicurezza in fase di Progettazione: Ing. Giovanni Maria Cepparotti
Ordine degli Ingegneri della Provincia di Viterbo n. 392

Consulenza specialistica a cura di: NA
Progettista Responsabile Integrazione Progettazioni Specialistiche:
Impresa Pizzarotti & C. S.p.A.
Ing. Pietro Mazzoli
Ordine degli Ingegneri della Provincia di Viterbo n. 3581

Titolo Elaborato: **Asse principale
Corpo Autostradale
Corpo autostradale dal km -2+350 a sp. sud ponte fiume Taro (km 0+450,78)
Planimetria di progetto - Tav. 3/10**

Data Emissione Progetto: 18/03/2014
Scala: 1:1000

NUM. IDENTIFICATIVO	CODICE COMMESSA	LOTTO	FASE	ENTE	AMBITO	CAT. OPERA	NUM. OPERA	PARTE OPERA	TIPO DOC.	NUM. PROGR.	DOC.	REVISIONE
	RAAA	1	E	I	AP	AT	01	G	PL	003	C	

Rev.	Data	DESCRIZIONE REVISIONE	Redatto	Controllato	Approvato
C	27/02/2015	Istruttoria ASPI e revisione generale base planimetrica	GARILESI	NIGRELLI	MAZZOLI
B	10/10/2014	Recepimento Istruttoria RINA a A15 (vedere nota)	GARILESI	NIGRELLI	MAZZOLI
A	25/09/2014	RIEMMISSIONE PROGETTO ESECUTIVO	S. ROMEO	NIGRELLI	MAZZOLI