

**NOTA**

Recepimento istruttoria ASPI prot. n°0023104/EU del 17/11/2014.

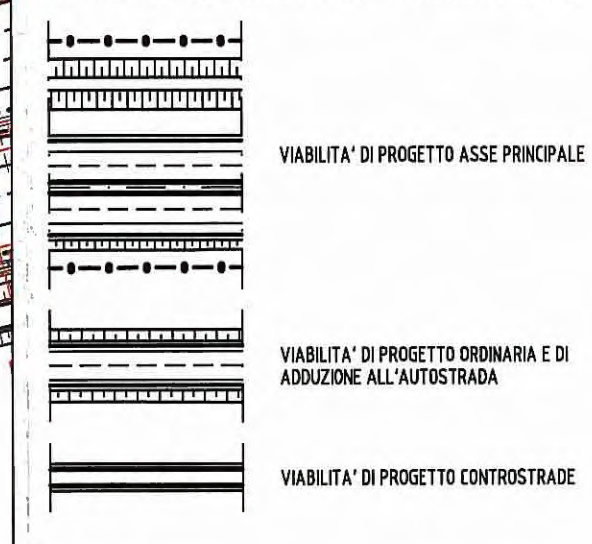
Recepimento Istruttoria A15:  
E' stata indicata la wbs e la descrizione relativa all'opera di protezione potenzialmente allagabile.

Indicato wbs barriera acustica.

Revisione generale base planimetrica.

**LEGENDA**

**ELEMENTI DI CARATTERE PROGETTUALE**



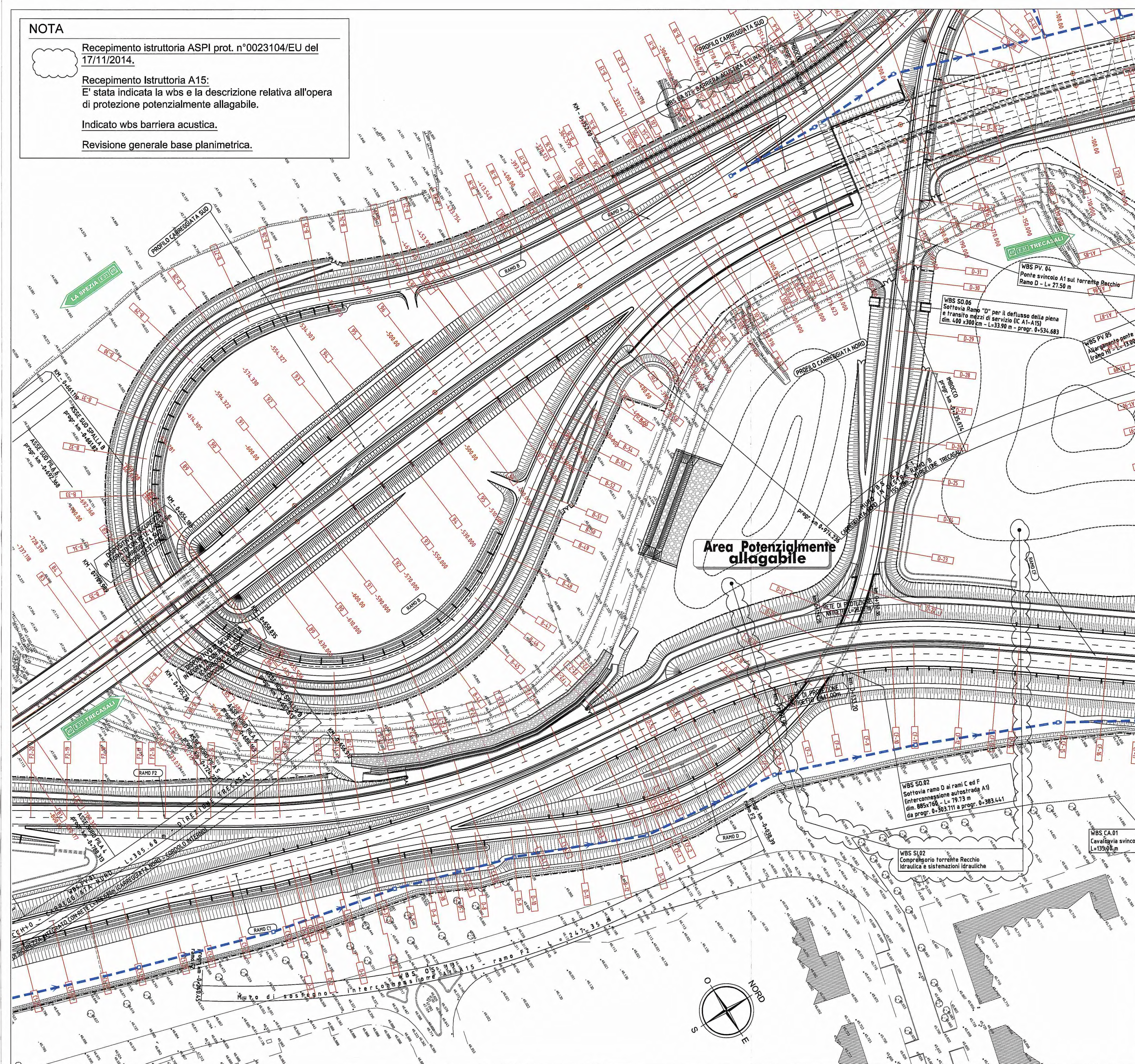
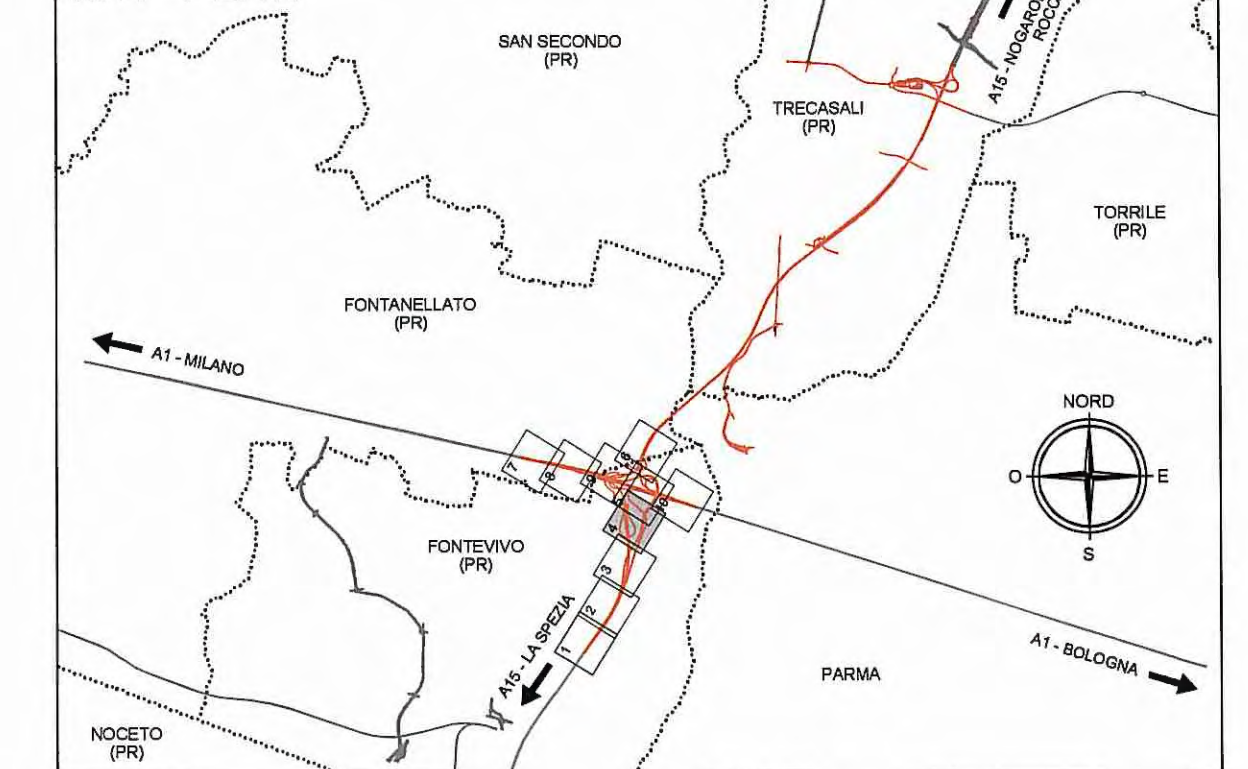
**ELEMENTI DI CARATTERE GENERALE**



**NOTE GENERALI**

- PER I SEGUENTI DATI SI RIMANDA AGLI SPECIFICI ELABORATI:
- DATI DI TRACCIAMENTO
  - DRENI E MONITORAGGI
  - INTERVENTI DI MITIGAZIONE ACUSTICA (BARRIERE ANTIRUMORE)
  - BARRIERE DI SICUREZZA E ATTENUATORI D'URTO
  - SEGNALETICA ORIZZONTALE E VERTICALE
  - SISTEMAZIONI IDRAULICHE
  - INTERVENTI DI INSERIMENTO PAESAGGISTICO, AMBIENTALE, COMPENSATIVO
  - IMPIANTI ELETTROMECCANICI
  - IMPIANTI SPECIALI
  - VIABILITA' ORDINARIE E DI ADDUZIONE ALL'AUTOSTAZIONE
  - VIABILITA' INTERFERITE
  - SVINCOLI ED AUTOSTAZIONI O AREE DI SERVIZIO
  - CONTROSTRADE
  - CAVALCAVIA
  - GALLERIA ARTIFICIALE A1
  - GRANDI STRUTTURE - PONTE SUL FIUME TARO
  - OPERE DI SOSTEGNO
  - PUBBLICI SERVIZI
  - PONTI E VIADOTTI
  - SOTTOVIA E SOTTOPASSI
  - TOMBINI SCALOLARI
  - TOMBINI TUBOLARI
  - ESPROPRI
  - DEMOLIZIONI

**KEY-PLAN**



Committente: **AUTOCAMIONALE DELLA CISA S.p.A.**  
Via Camboara 26/A - Frazione Ponte Taro - 43015 NOCETO (PR)

Impresa Esecutrice: **PIZZAROTTI** FONDATA NEL 1910

**AUTOSTRADA DELLA CISA A15 RACCORDO AUTOSTRADALE A15/A22 CORRIDOIO PLURIMODALE TIRRENO-BRENNERO RACCORDO AUTOSTRADALE FRA L'AUTOSTRADA DELLA CISA-FONTEVIVO (PR) E L'AUTOSTRADA DEL BRENNERO-NOGAROLE ROCCA (VR). I LOTTO.**  
C.U.P. G6180400060008 C.I.G. 307068161E

**PROGETTO ESECUTIVO**

Il Direttore TIRE: [Signature] Il Responsabile del Procedimento: [Signature] Il Presidente: [Signature]

IMPRESA PIZZAROTTI & C. S.p.A. Il Direttore Tecnico: **PIZZAROTTI & C. S.p.A.** Il Responsabile del Progetto: **Dott. Ing. Luca Bondanelli** Il Geologo: **NA**

PROGETTAZIONE DI: **PIZZAROTTI** Il Progettista: **Ing. Fabio Nigrelli** Ordine degli Ingegneri della Provincia di Piacenza n. 3581  
Coordinatore per la Sicurezza in fase di Progettazione: **Ing. Giovanni Maria Cepparotti** Ordine degli Ingegneri della Provincia di Viterbo n. 392

ATI: **idrosse engineering** **ROCKSOIL S.p.A.** **VIA**  
Consulenza specialistica a cura di: **NA** Progettista Responsabile Integrazione Prestazioni Specialistiche: **Impresa Pizzarotti & C. S.p.A.** **Ing. Pietro Mazzoli** Ordine degli Ingegneri della Provincia di Parma n. 824, n. 827

Titolo Elaborato: **Asse principale Corpo Autostradale** Data Emisione Progetto: **18/03/2014**  
**Corpo autostradale dal km -2+350 a sp. sud ponte fiume Taro (km 0+450,78)** Scale: **1:1000**  
**Planimetria di progetto - Tav. 4/10**

NUM. IDENTIFICATIVO	COICE COMMESSA	LOTTO	FASE	ENTE	AMBITO	CL. OPERA	NUM. OPERA	PARTE OPERA	TIPO DOC.	NUM. PROG. DOC.	REVISIONE
	RAAA	1	E	I	AP	AT	01	G	PL	004	C

Rev.	Data	DESCRIZIONE REVISIONE	Redatto	Controllato	Approvato
C	27/02/2015	Recepimento istruttoria ASPI, A15, e revisione generale base planimetrica	GARILESI	NIGRELLI	MAZZOLI
B	10/10/2014	Recepimento istruttoria RINA e A15 (vedere nota)	GARILESI	NIGRELLI	MAZZOLI
A	25/06/2014	RIEMMISSIONE PROGETTO ESECUTIVO	S. ROMEO	NIGRELLI	MAZZOLI