

NOTA

Recepimento Istruttoria ASPI prot. n°0023104/EU del 17/11/2014.

Revisione generale:
Sono state rappresentate le spalle e le pile del ponte sul fiume Taro.
Modificato lunghezze e inserito nuovi tratti di dispositivi integrati con rete del ponte sul fiume Taro.
Revisione generale base planimetrica.

LEGENDA

ELEMENTI DI CARATTERE PROGETTUALE

- VIABILITA' DI PROGETTO ASSE PRINCIPALE
- VIABILITA' DI PROGETTO ORDINARIA E DI ADDIZIONE ALL'AUTOSTRADA
- VIABILITA' DI PROGETTO CONTRASTRADE

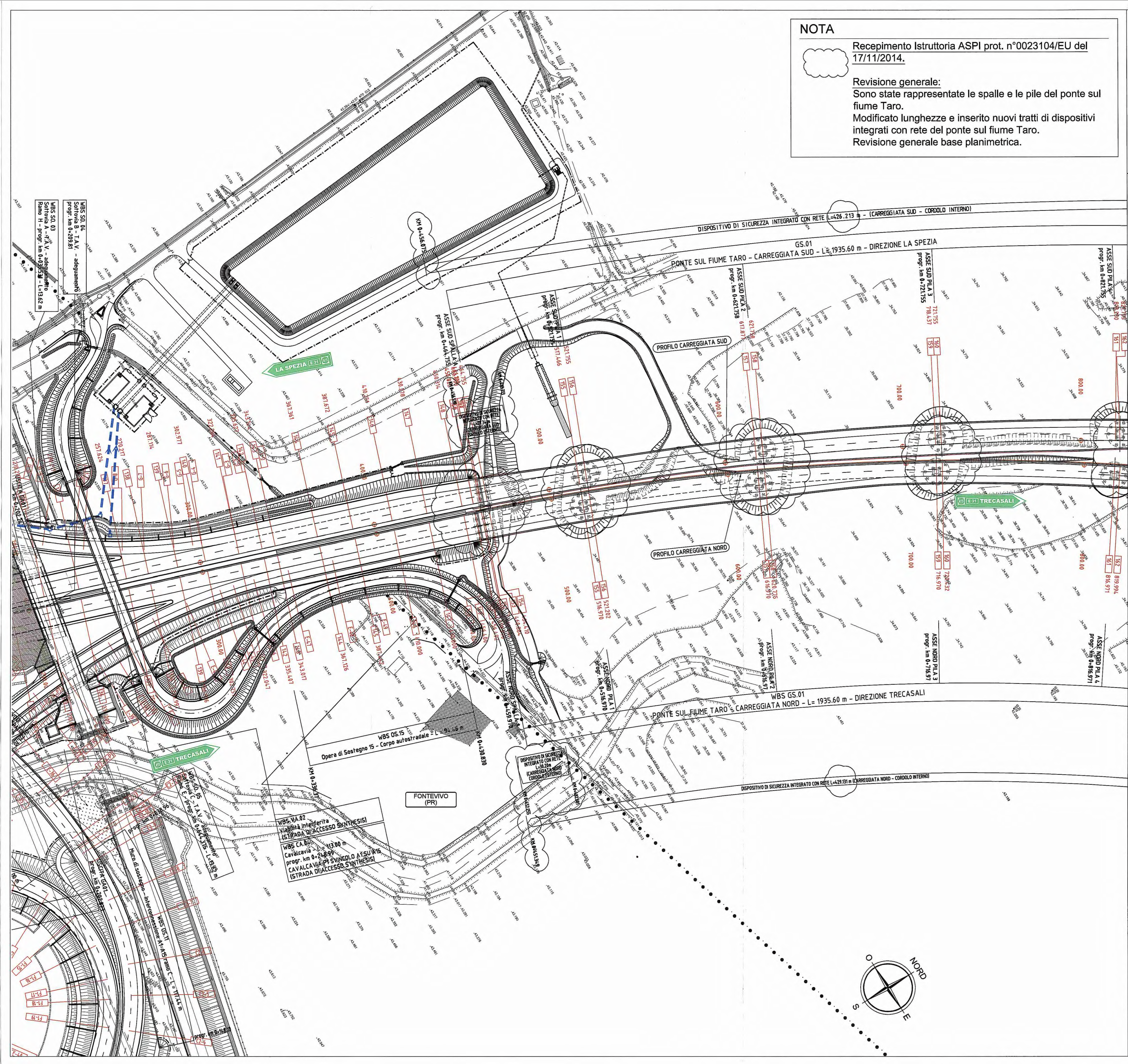
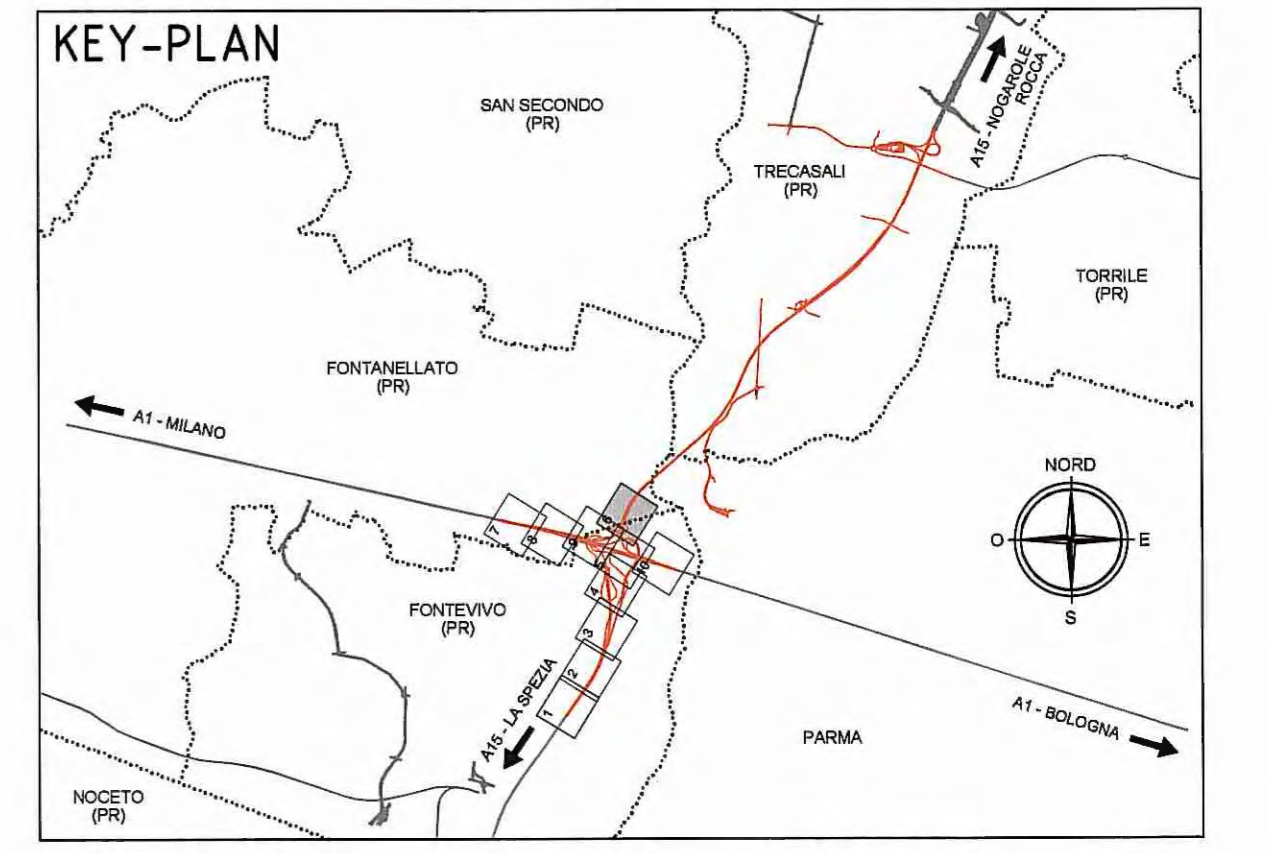
ELEMENTI DI CARATTERE GENERALE

- FONTEVIVO (PR) INDICAZIONE COMUNI (PROVINCIA)
- CONFINI COMUNALI
- CONFINI PROVINCIALI
- LINEA FERROVIARIA ALTA VELOCITA' MILANO - NAPOLI INDICAZIONE LINEE FERROVIARIE ESISTENTI
- AUTOSTRADA MILANO - NAPOLI INDICAZIONE AUTOSTRADE ESISTENTI
- LA SPEZIA (ES) INDICAZIONE DIREZIONE AMBITO AUTOSTRADALE
- VIAROLO INDICAZIONE DIREZIONE AMBITO EXTRAURBANO

NOTE GENERALI

PER I SEGUENTI DATI SI RIMANDA AGLI SPECIFICI ELABORATI:

- DATI DI TRACCIAMENTO
- DRENI E MONITORAGGI
- INTERVENTI DI MITIGAZIONE ACUSTICA (BARRIERE ANTIRUMORE)
- BARRIERE DI SICUREZZA E ATTENUATORI D'URTO
- SEGNALETICA ORIZZONTALE E VERTICALE
- SISTEMAZIONI IDRAULICHE
- INTERVENTI DI INSERIMENTO PAESAGGISTICO, AMBIENTALE, COMPENSATIVO
- IMPIANTI ELETTROMECCANICI
- IMPIANTI SPECIALI
- VIABILITA' ORDINARIE E DI ADDUZIONE ALL'AUTOSTAZIONE
- VIABILITA' INTERFERITE
- SVINCOLI ED AUTOSTAZIONI O AREE DI SERVIZIO
- CONTRASTRADE
- CAVALCAVIA
- GALLERIA ARTIFICIALE A1
- GRANDI STRUTTURE - PONTE SUL Fiume TARO
- OPERE DI SOSTEGNO
- PUBBLICI SERVIZI
- PONTI E VIADOTTI
- SOTTOVIA E SOTTOPASSI
- TOMBINI SCATOLARI
- TOMBINI TUBOLARI
- ESPROPRI
- DEMOLIZIONI



Committente: **AUTOCAMIONALE DELLA CISA S.p.A.**
Via Camboara 26/A - Frazione Ponte Taro - 43015 NOCETO (PR)

Impresa Esecutrice: **PIZZAROTTI** FONDATA NEL 1910

AUTOSTRADA DELLA CISA A15
RACCORDO AUTOSTRADALE A15/A22
CORRIDOIO PLURIMODALE TIRRENO-BRENNERO
RACCORDO AUTOSTRADALE FRA L' AUTOSTRADA DELLA CISA-FONTEVIVO (PR)
E L' AUTOSTRADA DEL BRENNERO-NOGAROLE ROCCA (VR). I LOTTO.

C.U.P. G61B04000060008 C.I.G. 307068161E

PROGETTO ESECUTIVO

AUTOCAMIONALE DELLA CISA S.p.A.
Il Direttore TIBRE: _____ Il Responsabile per il Procedimento: _____ Il Presidente: _____

IMPRESA PIZZAROTTI & C. S.p.A.
Il Direttore Tecnico: _____ Il Geologo: NA
Il Responsabile di Progetto: *Dot. Ing. Luca Bondanelli*

PROGETTAZIONE DI: **PIZZAROTTI** FONDATA NEL 1910
Il Progettista: **Ing. Fabio Nigrelli**
Ordine degli Ingegneri della Provincia di Palermo n. 3581
A.T.I.: **idrosse engineering** **ROCKSOIL** **VIA**
Coordinatore per la Sicurezza in fase di Progettazione: **Ing. Giovanni Maria Cepparotti**
Ordine degli Ingegneri della Provincia di Viterbo n. 392

Consulenza specialistica a cura di: NA
Progettista Responsabile Integrazione Prestazioni Specialistiche:
Impresa Pizzarotti & C. S.p.A.
Ing. Pietro Mazzoli
Ordine degli Ingegneri della Provincia di Palermo n. 823

Titolo Elaborato: **Asse principale**
Corpo Autostradale
Corpo autostradale dal km -2+350 a sp. sud ponte fiume Taro (km 0+450,78)
Planimetria di progetto - Tav. 6/10
Data Emissione Progetto: 18/03/2014
Scala: 1:1000

NUM. IDENTIFICATIVO	CODICE COMMESSA	LOTTO	FASE	ENTE	AMBITO	CAT. OPERA	NUM. OPERA	PART. OPERA	TIPO DOC.	NUM. PROGR. DOC.	REVISIONE
	RAAA	1	E	I	AP	AT	01	G	PL	006	C

Rev.	Data	DESCRIZIONE REVISIONE	Redatto	Controllato	Approvato
C	27/02/2015	Istruttoria ASPI e revisione generale	GARILESI	NIGRELLI	MAZZOLI
B	10/02/2014	Recepimento istruttoria RINA A15 e lettera Comune di Fontanelato (vedere nota)	GARILESI	NIGRELLI	MAZZOLI
A	25/06/2014	RIEMMISSIONE PROGETTO ESECUTIVO	S. ROMEO	NIGRELLI	MAZZOLI