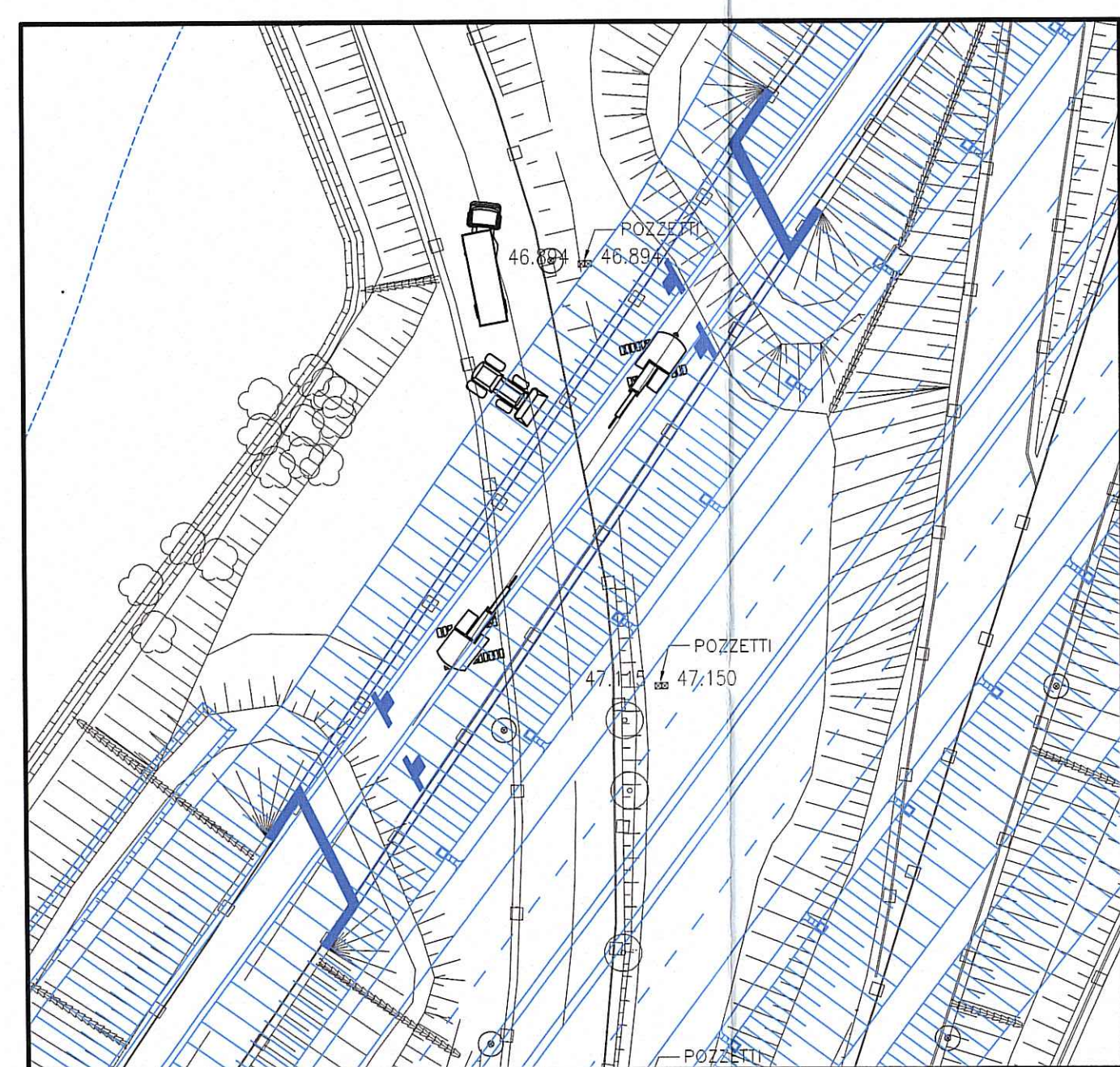
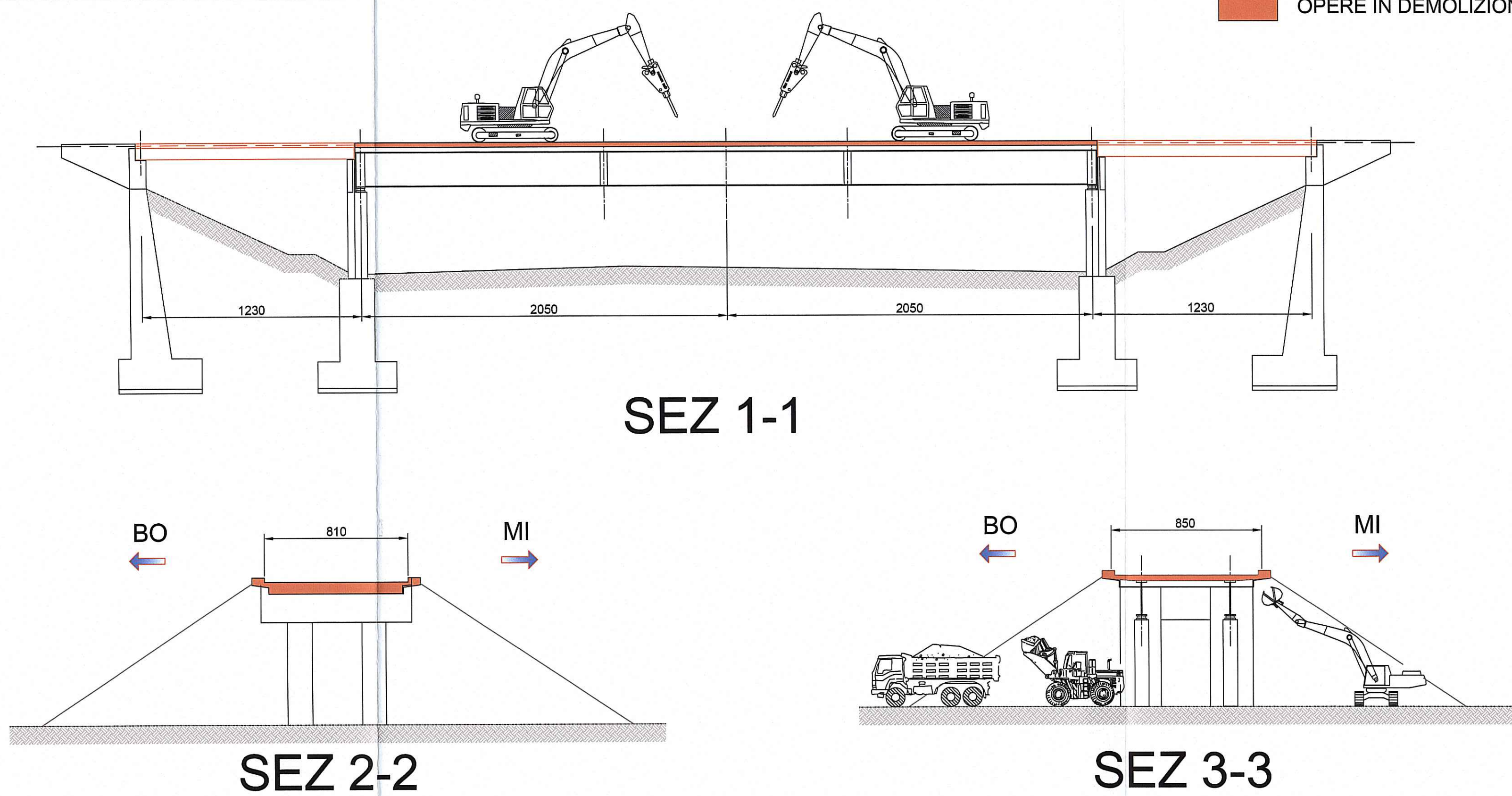


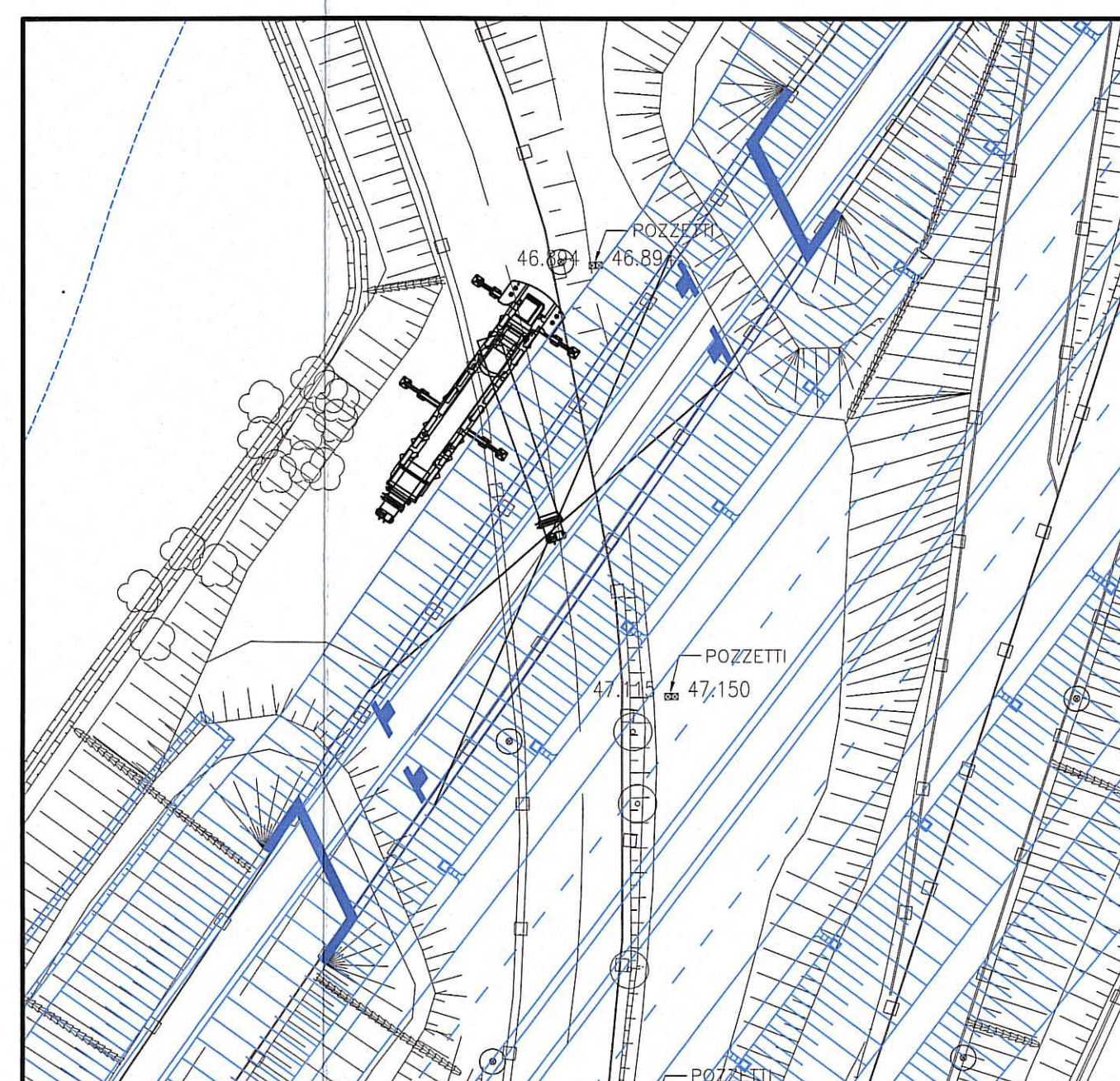
FASE 1 :
 -rampe di accesso tra raccordi autostradali chiusi
 -demolizione marciapiedi/sbalzi impalcato centrale da piano autostradale
 -demolizione soletta impalcato centrale da sopra impalcato
 -demolizione impalcati laterali



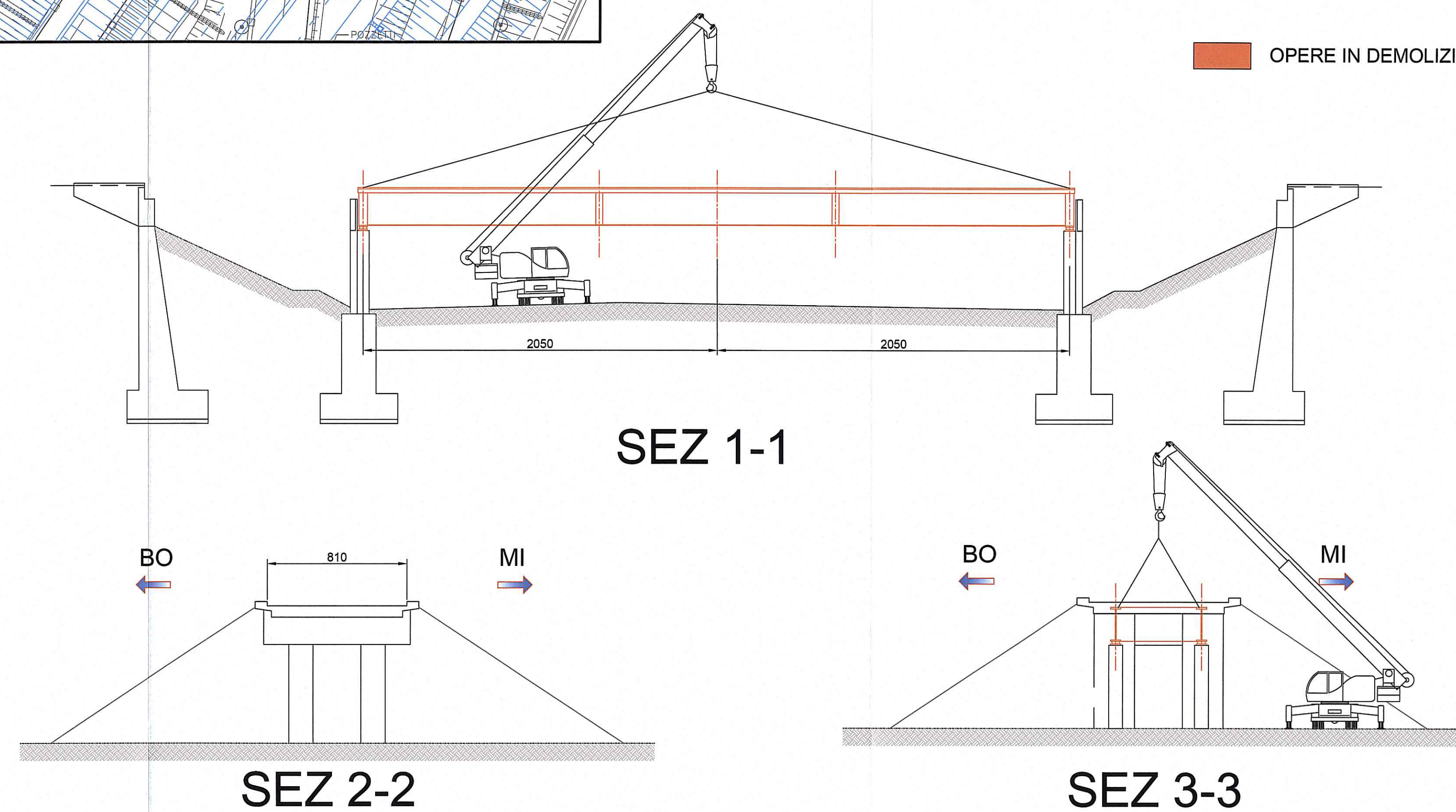
OPERE IN DEMOLIZIONE



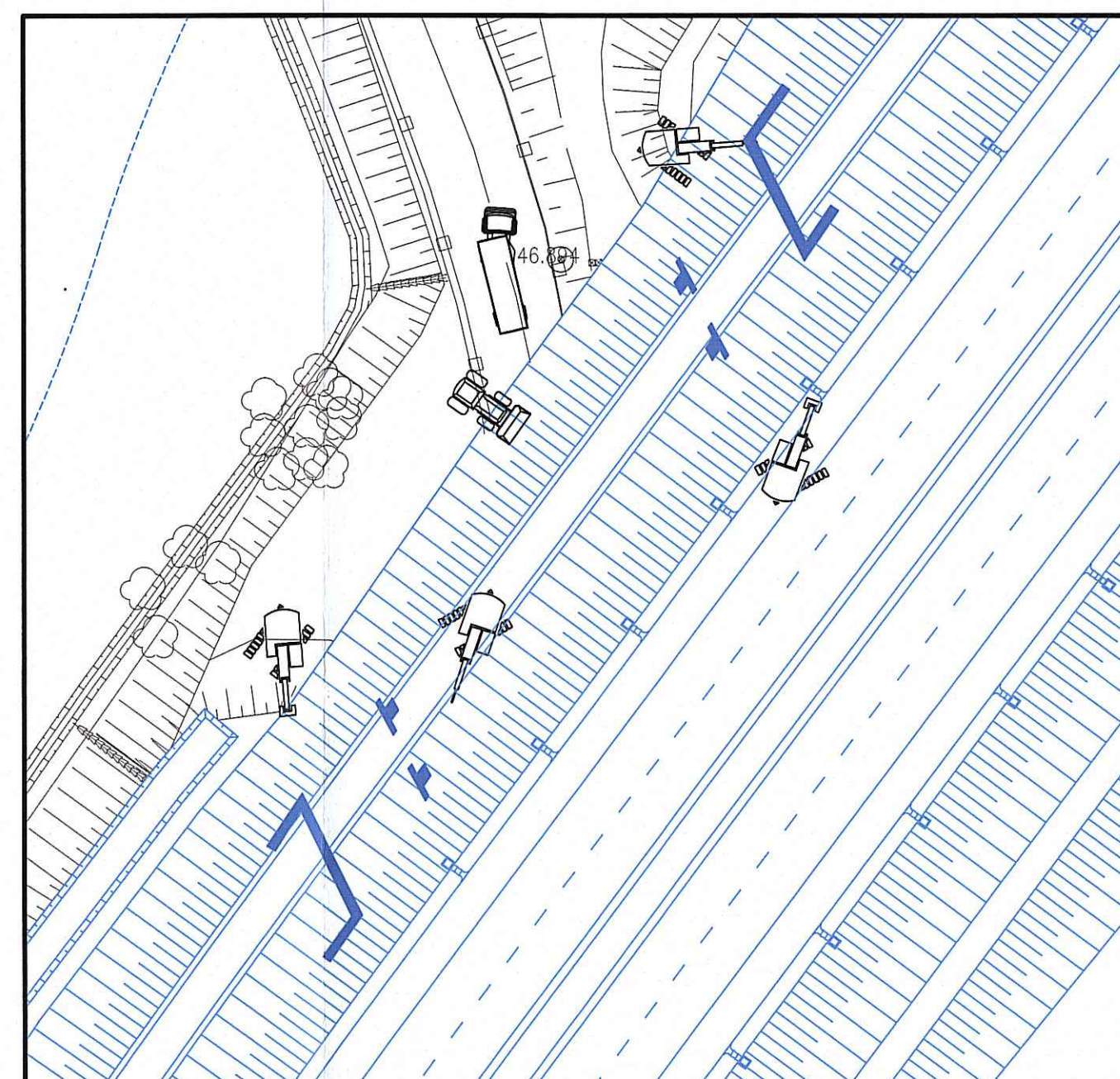
FASE 2 :
 -foratura per inserire fasce di sollevamento trave
 -sollevamento e calo a terra trave con spostamento in area di stoccaggio materiali e demolizioni



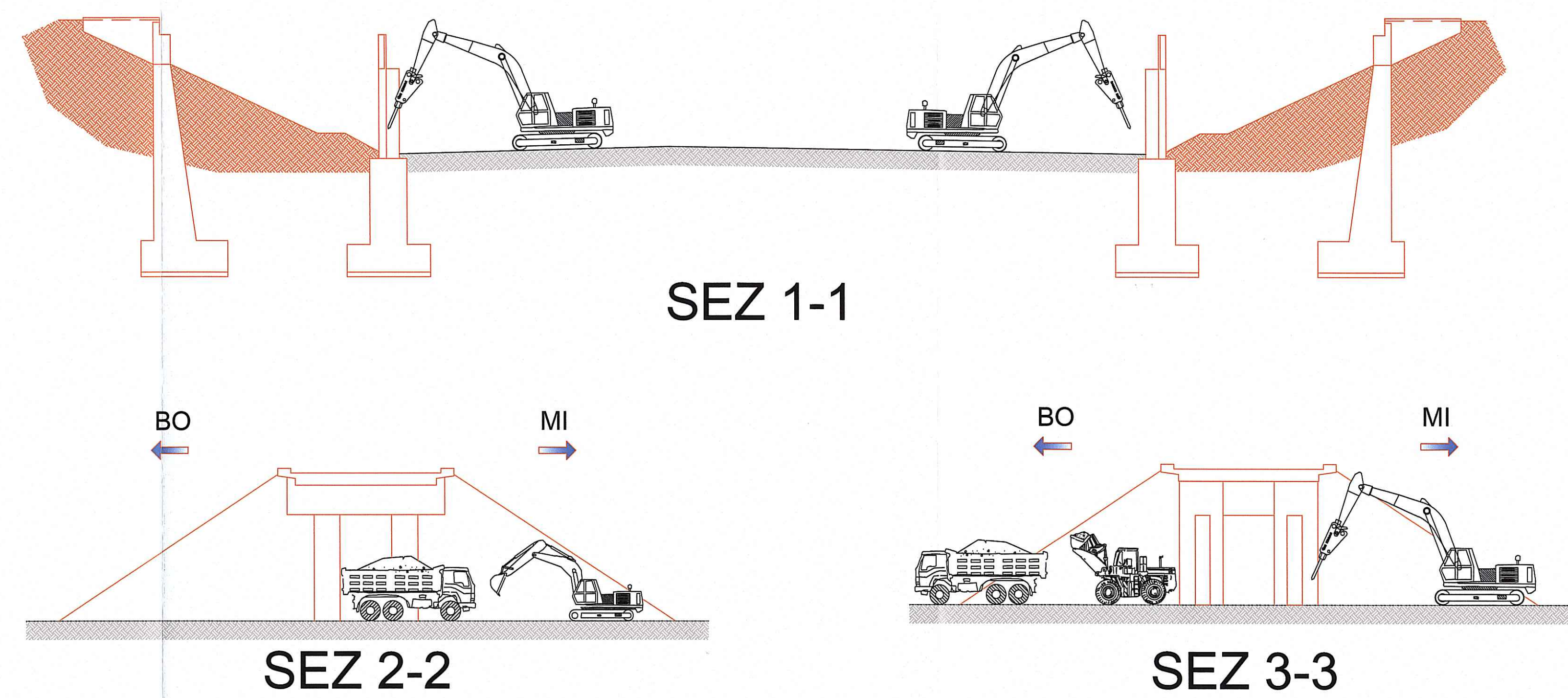
OPERE IN DEMOLIZIONE



FASE 3 :
 -demolizione pile, spalle e rilevato



OPERE IN DEMOLIZIONE



Comitente: **AUTOCAMIONALE DELLA CISA S.p.A.**
 Via Camboara 26/A - Frazione Ponte Taro - 43015 NOCETO (PR)

Impresa Esecutrice: **PIZZAROTTI**
 FONDATA NEL 1950

**AUTOSTRADA DELLA CISA A15
 RACCORDO AUTOSTRADALE A15/A22
 CORRIDOIO PLURIMODALE TIRRENO-BRENNERO
 RACCORDO AUTOSTRADALE FRA L'AUTOSTRADA DELLA CISA-FONTEVIVO (PR)
 E L'AUTOSTRADA DEL BRENNERO-NOGAROLE ROCCA (VR), I LOTTO.**
 C.U.P. G61B0400060008 C.I.G. 307068161E

PROGETTO ESECUTIVO

Autocamionale della Cisa S.p.A. Direzione: Pizzarotti
 Direttore Tecnico: Impresa Pizzarotti I & U. S.p.A. Responsabile di Progetto: Roberto Lombardi
 Progettazione di: Pizzarotti
 Consulenza specialistica e cura di: idroses, rocksoil, via
 Data Emissione Progetto: 18/03/2014
 Titolo Elaborato: Asse Principale Demolizioni
 Demolizioni
 Fasi demolizione cavalcavia ramo Milano - La Spezia

Autocamionale della Cisa S.p.A.	Impresa Pizzarotti I & U. S.p.A.	idroses	rocksoil	via
RAAA	I	E	I	AP
DE	G1	B	SC	003
A				