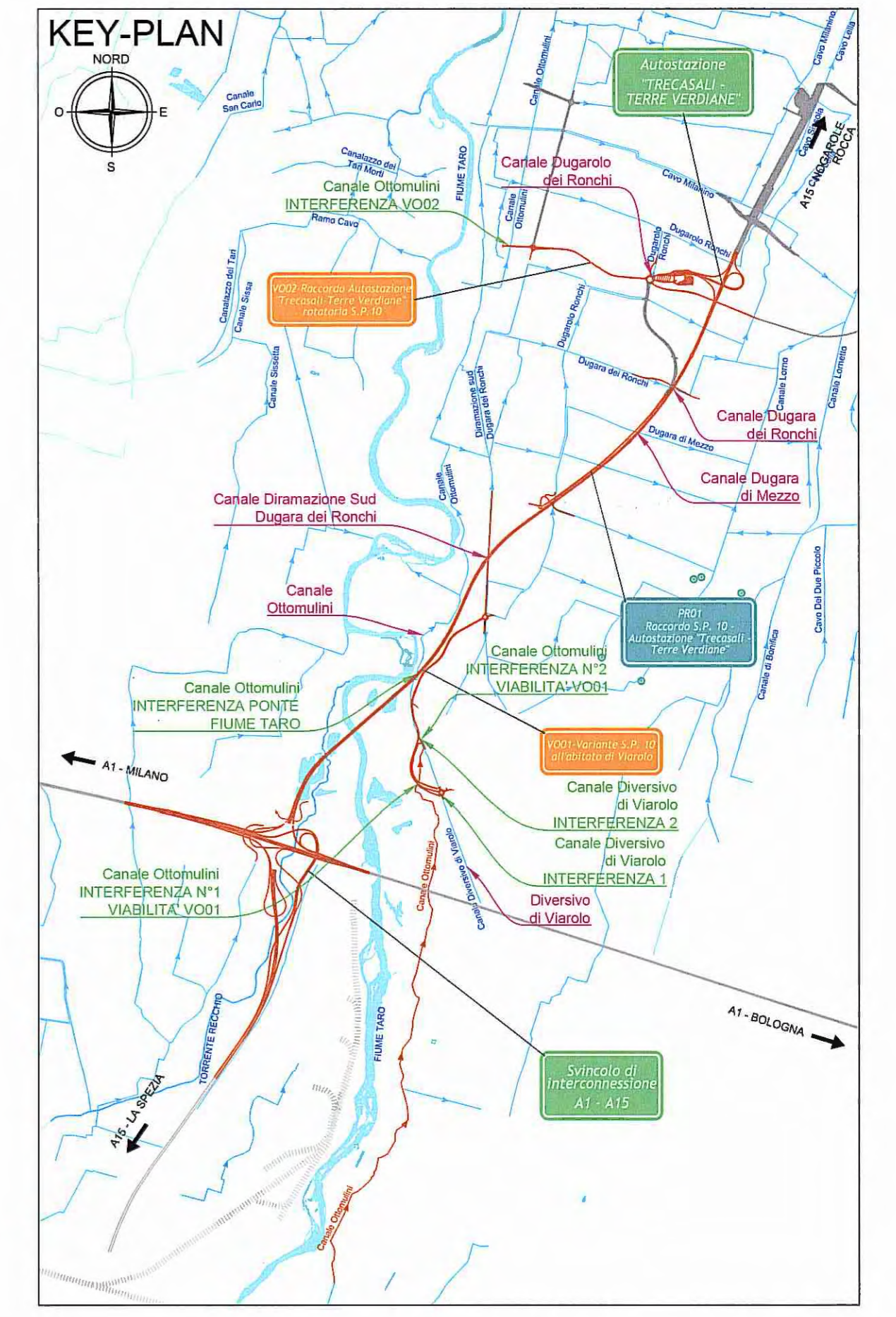
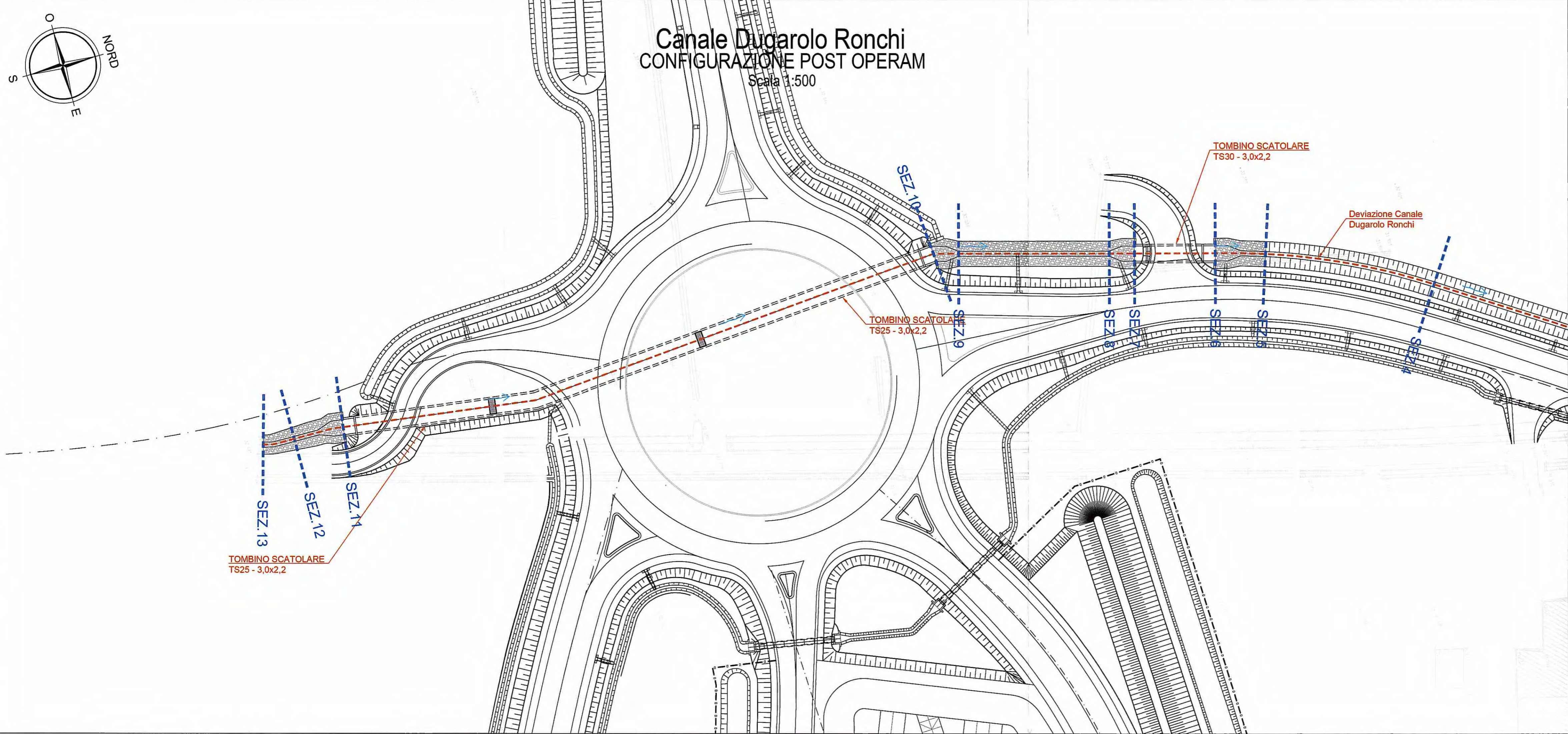


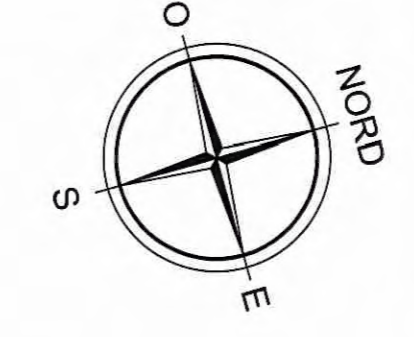
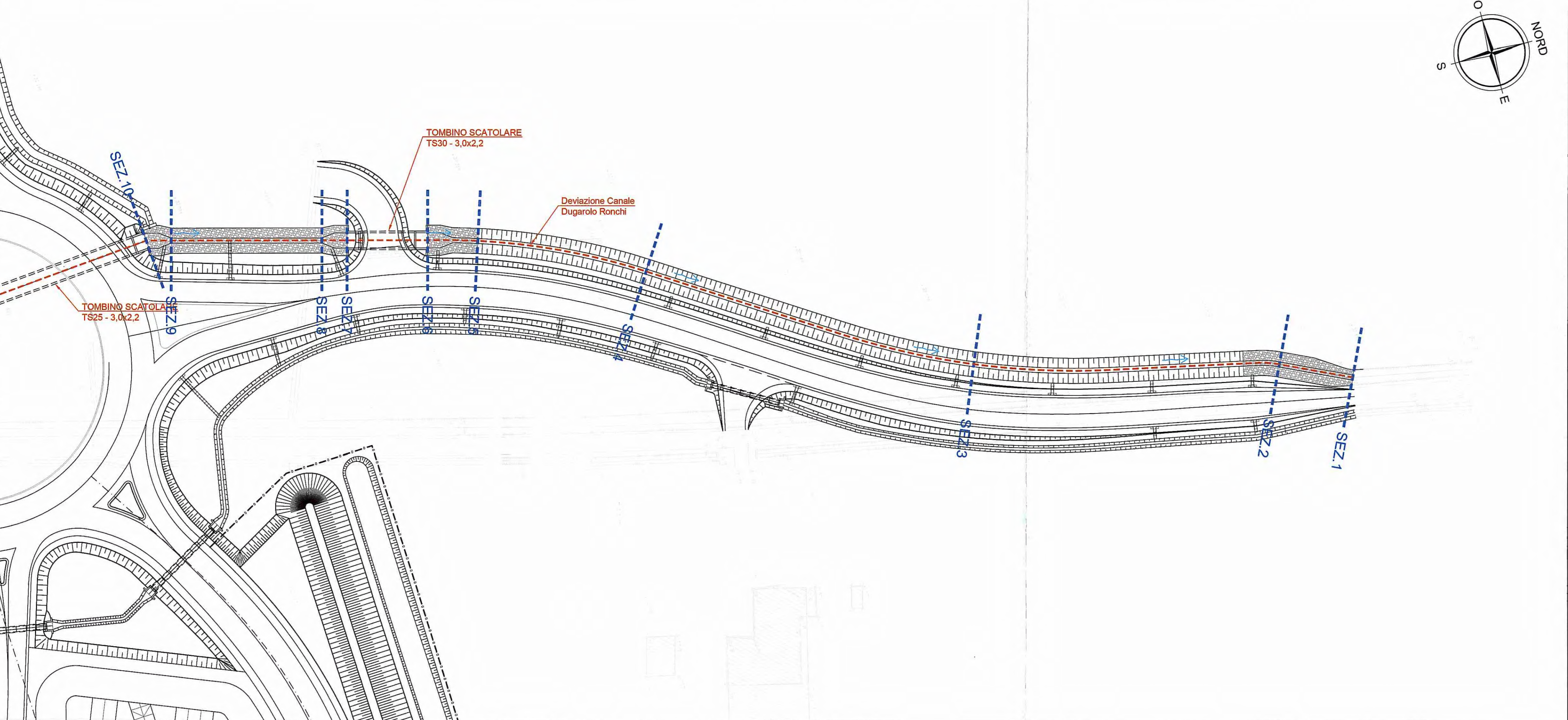
Canale Dugarolo Ronchi CONFIGURAZIONE POST OPERAM

Scala 1:500



LEGENDA PLANIMETRIE MODELLO IDRAULICO

----- 1 SEZIONI MODELLO IDRAULICO



Committente:
AUTOCAMIONALE DELLA CISA S.p.A.
Via Camboara 26/A - Frazione Ponte Taro - 43015 NOCETO (PR)

Impresa Esecutrice:
PIZZAROTTI
FONDATA NEL 1910

**AUTOSTRADA DELLA CISA A15
CORRIDOIO PLURIMODALE TIRRENO-BRENNERO
RACCORDO AUTOSTRADALE FRA L' AUTOSTRADA DELLA CISA-FONTEVIVO (PR)
E L' AUTOSTRADA DEL BRENNERO-NOGAROLE ROCCA (VR). I LOTTO.**
C.U.P. G61B04000060008 C.I.G. 307068161E

PROGETTO ESECUTIVO

AUTOCAMIONALE DELLA CISA S.p.A.
Il Direttore TIBRE: _____ Il Responsabile del Procedimento: _____ Il Presidente: _____

IMPRESA PIZZAROTTI & C. S.p.A.
Il Direttore Tecnico: **Dott. Ing. Luca Bondanelli**

Il Geologo: NA

PROGETTAZIONE DI:
PIZZAROTTI
FONDATA NEL 1910

Il Progettista:
Ing. Fabio Nigrelli
Ordine degli Ingegneri della Provincia di Palermo n. 3561

A.T.I.: **idrosse engineering** **ROCKSOIL** **VIA**

Coordinatore per la Sicurezza in fase di Progettazione:
Ing. Giovanni Maria Cepparotti
Ordine degli Ingegneri della Provincia di Viterbo n. 392

Consulenza specialistica a cura di:
NA

Progettista Responsabile Integrale: **Ing. PIETRO MAZZOLI**
Impresa Pizzarotti & C. S.p.A.
Ing. Pietro Mazzoli
Ordine degli Ingegneri della Provincia di Parma n. 821

Titolo Elaborato:
**Asse principale
Sistemazioni idrauliche
Deviazioni canali
Canale Dugarolo Ronchi - Stato postoperam**

Data Emissione Progetto:
18/03/2014

Scala:
1:500

Identif. Elaborato:

NUM. IDENTIFICATIVO	COEVE COMMESSA	LOTTO	FASE	ENTE	AMBITO	CAL. OPERA	NUM. OPERA	PARTE OPERA	TIPO DOC.	NUM. PROGR. DOC.	REVISIONE
	RAAA	1	E	I	AP	SI	03	D	PL	022	C

Rev.	Data	DESCRIZIONE REVISIONE	Redatto	Controllato	Approvato
C	20/02/2015	REVISIONE GENERALE	COSTANTINI	NIGRELLI	MAZZOLI
B	23/01/2015	REV. A SEGUITO LETTERA CONSORZIO DI BONIFICA PROT. 7978 DEL 04/12/2014	COSTANTINI	NIGRELLI	MAZZOLI
A	30/08/2014	RIEMMISSIONE PROGETTO ESECUTIVO	COSTANTINI	NIGRELLI	MAZZOLI