



autostrade centropadane spa
NUOVO CASELLO DI CASTELVETRO, RACCORDO
AUTOSTRADALE CON LA S.S. 10 "PADANA INFERIORE" E
COMPLETAMENTO DELLA BRETELLA AUTOSTRADALE
TRA LA S.S. 10 "PADANA INFERIORE" E LA S.S. 234

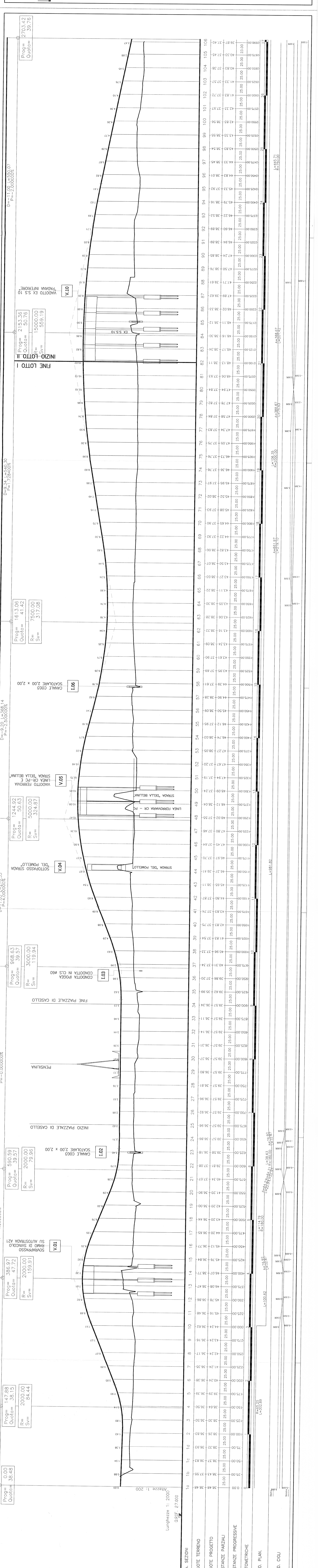
PROGETTO DEFINITIVO

PROGETTO STRADALE
Profili di progetto
TAV. 1 - Prog. 0+000 +3+700

DOCUMENTO N°	h.3.1	SCALA:	1:2.000/200
Questo documento non potrà essere copiato, riprodotto o altrimenti pubblicato in tutto o in parte senza il consenso scritto di Centropadane S.p.A.			
R. RESPONSABILE DELLA COMMESA:			
DOTT. ING. R. SALVADORI			
REV.	DATA	DESCRIZIONE	ESTENSORE
0	feb 2005	EMISSIONE	Balilassa - Piroli
1	dic 2005	ALTERNATIVA CASELLO DI CASTELVETRO	Profili

IL PROGETTO TECNICO
 DOTT. ING. R. SALVADORI
 PRESIDENTE
 R. SALVADORI GALLI

OPERA PROGETTATA IN COLLABORAZIONE CON
 DELLA PSICOLOGIA E COSECONOMIA
 DOTT. ING. ROBERTO SALVADORI
 N. 735 di iscrizione all'Albo



Prog= 0.00 Quoto= 38.48	Prog= 147.88 Quoto= 38.15	R= 2000.00 Sv= 84.44	Prog= 386.97 Quoto= 47.72	R= 2000.00 Sv= 159.91	Prog= 590.59 Quoto= 39.57	R= 2000.00 Sv= 79.96	Prog= 1244.92 Quoto= 50.63	R= 5000.00 Sv= 324.87	Prog= 1613.06 Quoto= 41.42	R= 7500.00 Sv= 317.08	Prog= 2153.36 Quoto= 50.76	R= 15000.00 Sv= 559.19	Prog= 2703.42 Quoto= 39.76
----------------------------	------------------------------	-------------------------	------------------------------	--------------------------	------------------------------	-------------------------	-------------------------------	--------------------------	-------------------------------	--------------------------	-------------------------------	---------------------------	-------------------------------

No. SEZIONI	1a	1b	1c	2	3	4	5	6	7	8	9	10	11	12	13	14	15	16	17	18	19	20	21	22	23	24	25	26	27																																																																																
QUOTE TERRENO	25.00	25.00	25.00	25.00	25.00	25.00	25.00	25.00	25.00	25.00	25.00	25.00	25.00	25.00	25.00	25.00	25.00	25.00	25.00	25.00	25.00	25.00	25.00	25.00	25.00	25.00	25.00	25.00	25.00	25.00																																																																															
QUOTE PROGETTO	25.00	25.00	25.00	25.00	25.00	25.00	25.00	25.00	25.00	25.00	25.00	25.00	25.00	25.00	25.00	25.00	25.00	25.00	25.00	25.00	25.00	25.00	25.00	25.00	25.00	25.00	25.00	25.00	25.00	25.00	25.00																																																																														
DISTANZE PARZIALI	25.00	25.00	25.00	25.00	25.00	25.00	25.00	25.00	25.00	25.00	25.00	25.00	25.00	25.00	25.00	25.00	25.00	25.00	25.00	25.00	25.00	25.00	25.00	25.00	25.00	25.00	25.00	25.00	25.00	25.00	25.00																																																																														
DISTANZE PROGRESSIVE	25.00	50.00	75.00	100.00	125.00	150.00	175.00	200.00	225.00	250.00	275.00	300.00	325.00	350.00	375.00	400.00	425.00	450.00	475.00	500.00	525.00	550.00	575.00	600.00	625.00	650.00	675.00	700.00	725.00	750.00	775.00	800.00	825.00	850.00	875.00	900.00	925.00	950.00	975.00	1000.00	1025.00	1050.00	1075.00	1100.00	1125.00	1150.00	1175.00	1200.00	1225.00	1250.00	1275.00	1300.00	1325.00	1350.00	1375.00	1400.00	1425.00	1450.00	1475.00	1500.00	1525.00	1550.00	1575.00	1600.00	1625.00	1650.00	1675.00	1700.00	1725.00	1750.00	1775.00	1800.00	1825.00	1850.00	1875.00	1900.00	1925.00	1950.00	1975.00	2000.00	2025.00	2050.00	2075.00	2100.00	2125.00	2150.00	2175.00	2200.00	2225.00	2250.00	2275.00	2300.00	2325.00	2350.00	2375.00	2400.00	2425.00	2450.00	2475.00	2500.00	2525.00	2550.00	2575.00	2600.00	2625.00	2650.00	2675.00	2700.00	
ETOMETRICHE	0	25	50	75	100	125	150	175	200	225	250	275	300	325	350	375	400	425	450	475	500	525	550	575	600	625	650	675	700	725	750	775	800	825	850	875	900	925	950	975	1000	1025	1050	1075	1100	1125	1150	1175	1200	1225	1250	1275	1300	1325	1350	1375	1400	1425	1450	1475	1500	1525	1550	1575	1600	1625	1650	1675	1700	1725	1750	1775	1800	1825	1850	1875	1900	1925	1950	1975	2000	2025	2050	2075	2100	2125	2150	2175	2200	2225	2250	2275	2300	2325	2350	2375	2400	2425	2450	2475	2500	2525	2550	2575	2600	2625	2650	2675	2700
AND. PLAN.	L=100.62 R=65.25 L=302.89																																																																																																												
AND. CIGLI	L=981.82 L=108.35 R=2000.00 L=2131.7 L=951.97 R=180.00 L=16.92 L=38.63 R=180.00 L=278.79 L=37.87 L=388.67 R=75.33 L=201.42 L=445.71 R=750.00																																																																																																												

Altezze 1: 2000
 Lunghezze 1: 2000
 Q.R.I.F. 27.000