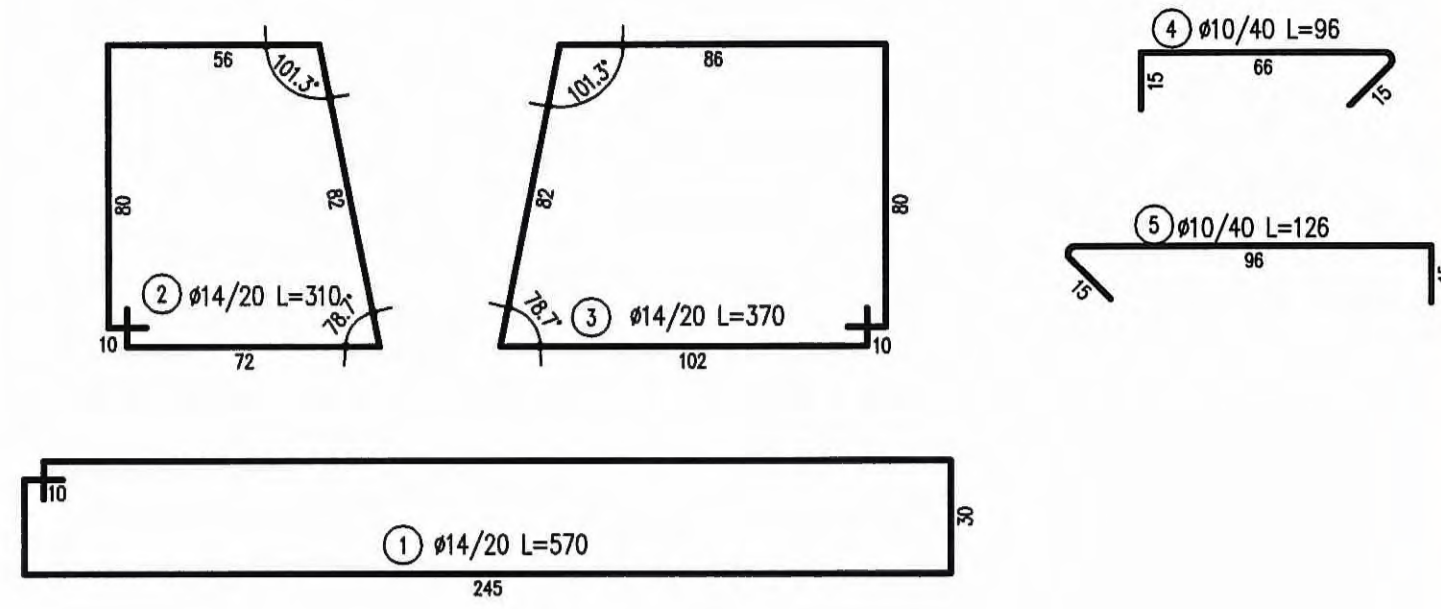
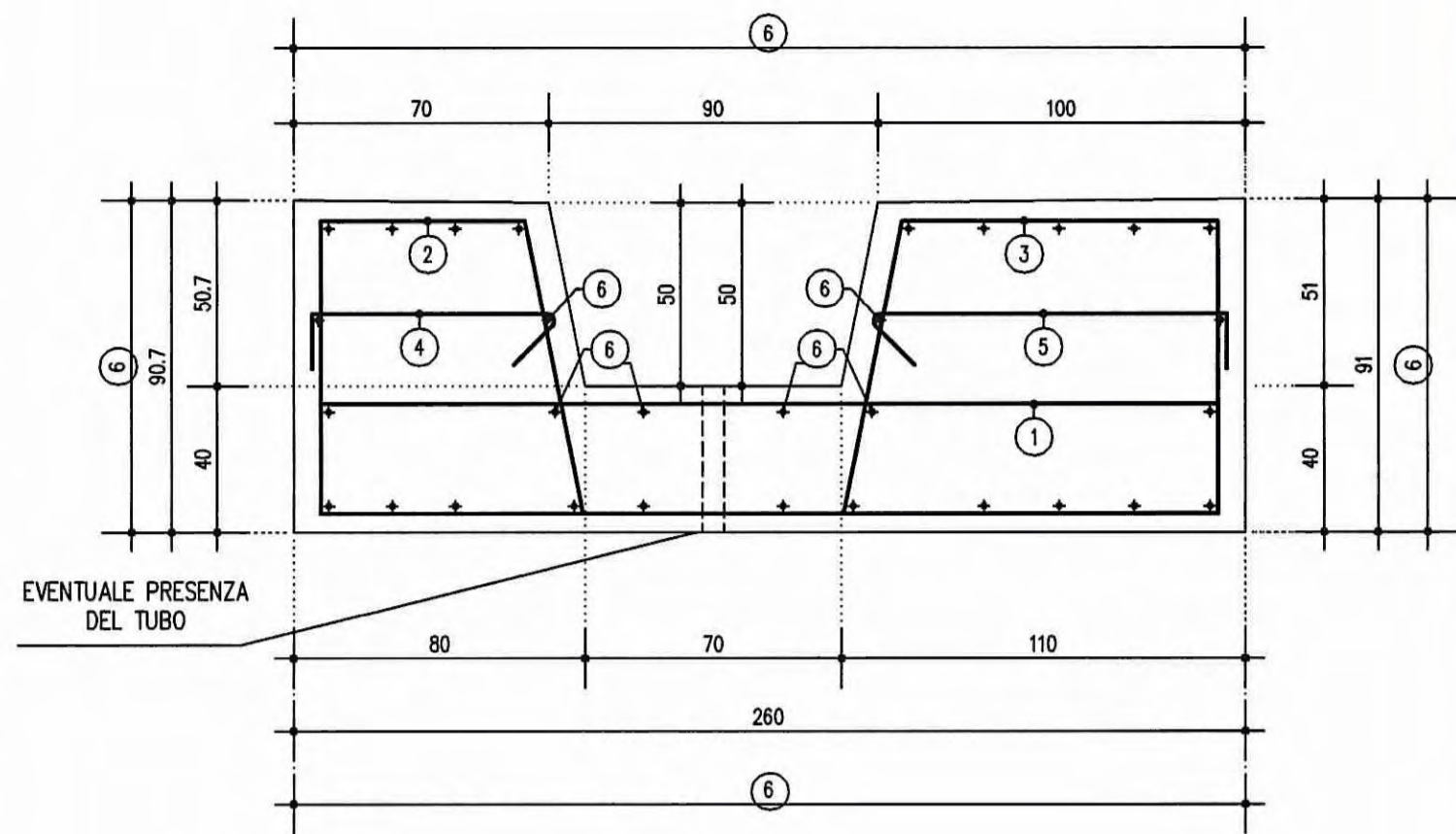
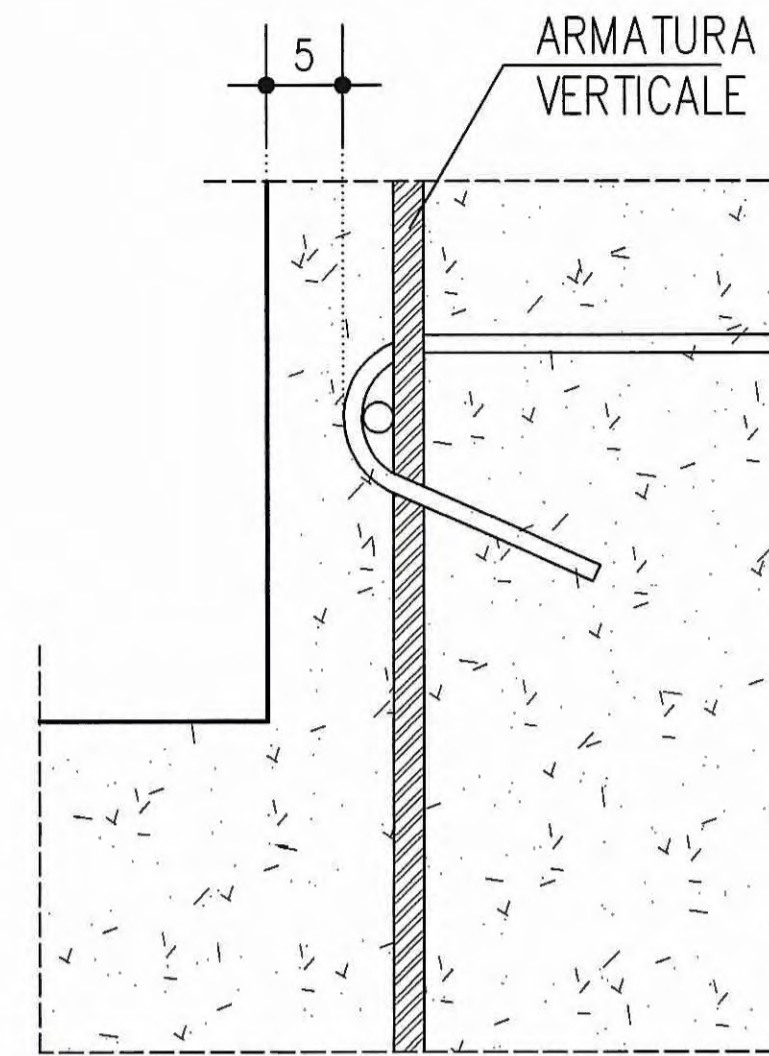


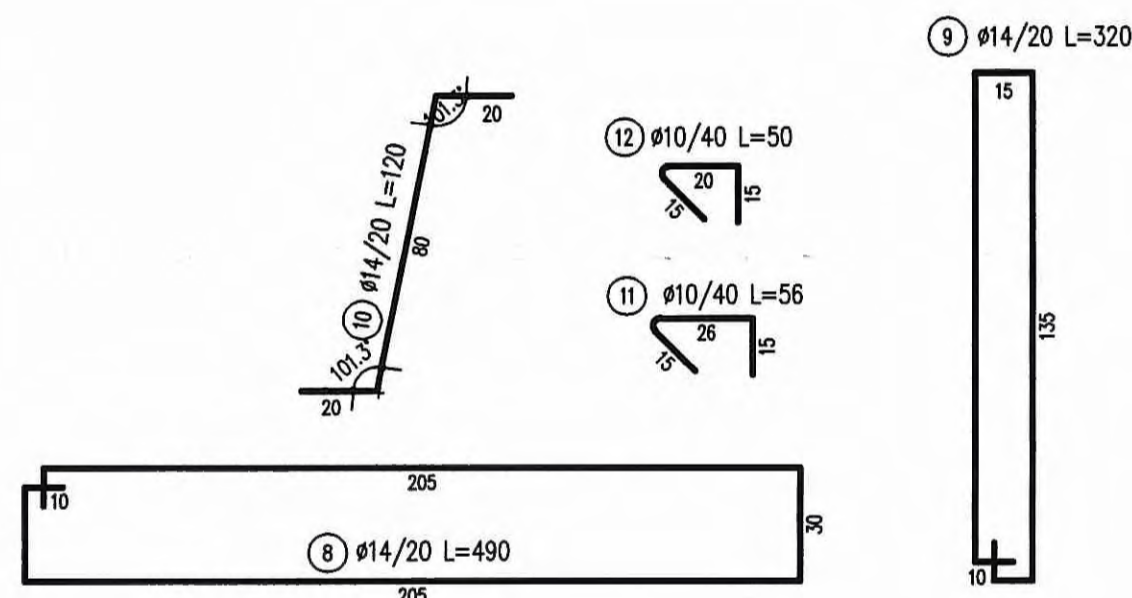
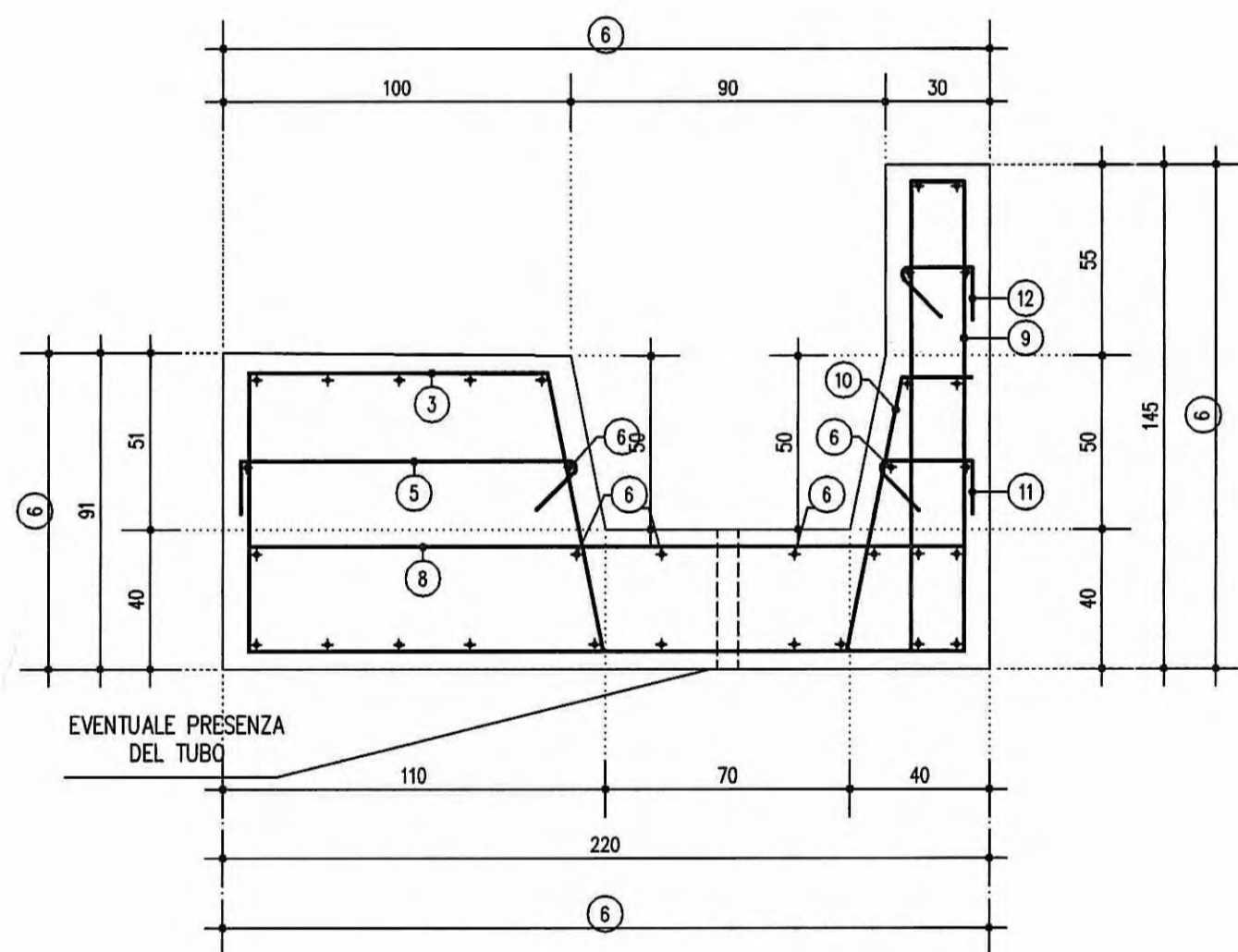
ARMATURA SEZIONE TIPO A
SCALA 1:20



PARTICOLARE COPRIFERRI
1:10
Distanza spille da
perimetro esterno parete



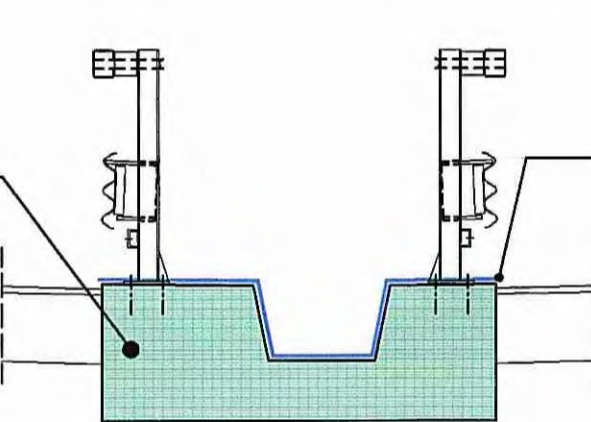
ARMATURA SEZIONE TIPO B
SCALA 1:20



DETTAGLIO INTERVENTI DI FINITURA 1:50

SOLO PER CANALETTI DOTATE DI BARRIERE STRADALI

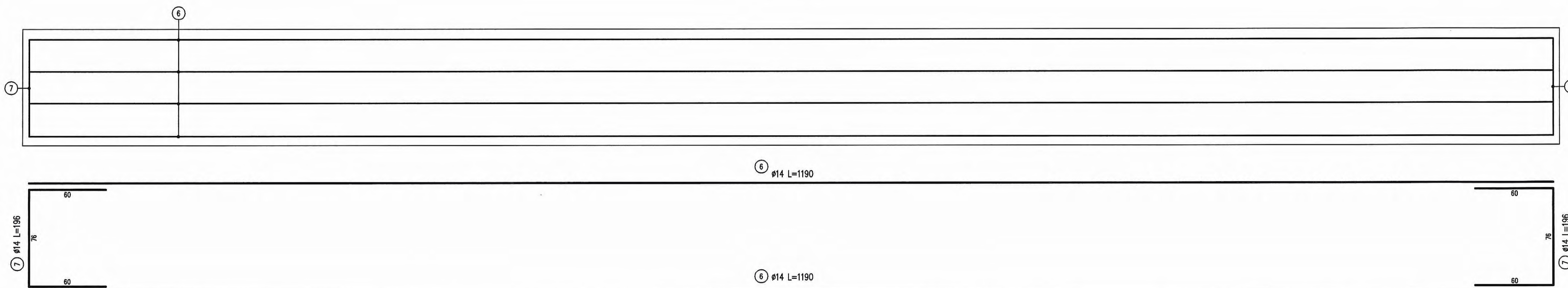
Protezione delle armature metalliche mediante il sistema catodico galvanico (PROPOSTA MIGLIORATIVA 1A). Dovrà essere realizzato secondo quanto prescritto da capitolato, mediante l'impiego di anodi sacrificali tipo MAPESHIELD I 30/20. Prevedere l'installazione di anodi in quantità pari a n.1/80cm (incidenza circa 1.25 anodi/m)



SOLO PER CANALETTI DOTATE DI BARRIERE STRADALI

Treatmento protettivo ed impermeabilizzazione (PROPOSTA MIGLIORATIVA 1B) Dovrà essere realizzato secondo quanto prescritto da capitolato mediante applicazione di una membrana poliuretano ibrida bicomponente tipo PURTOP 400 M. Successiva stesa finitura poliuretano tipo MAPECOAT PU55

PROSPETTO TIPO
SCALA 1:20



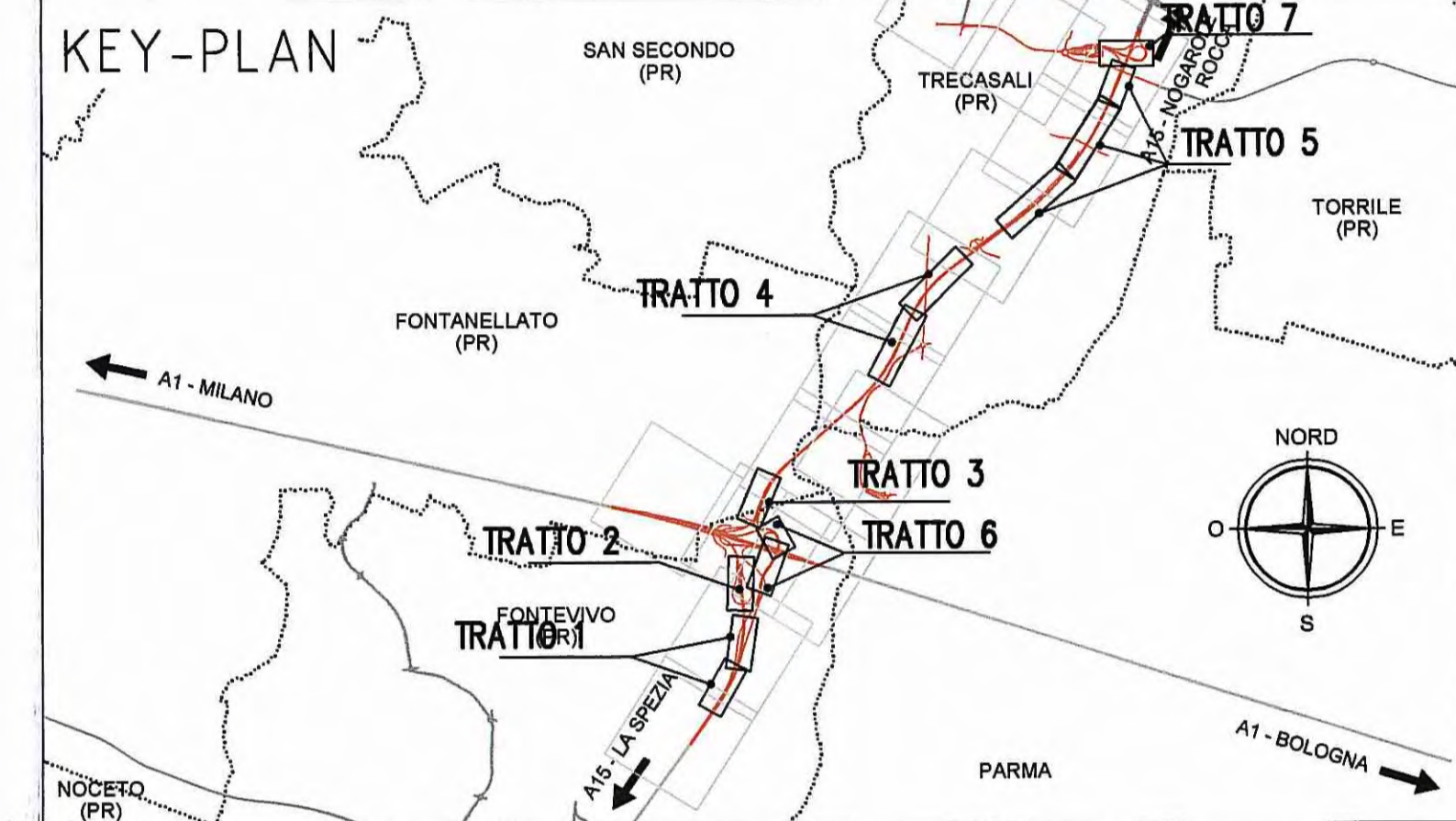
NOTA BENE:
L'ALTEZZA DEGLI UNCINI DI TESTATA (POSIZIONE 7) VARIA IN BASE ALLA VARIABILITA' IN ALTEZZA DELLE SEZIONI.

NOTE GENERALI

- LE QUOTE ALTIMETRICHE SONO ESPRESSE IN METRI
- TUTTE LE MISURE SONO ESPRESSE IN CENTIMETRI
- TUTTI GLI ANGOLI SONO ESPRESSE IN GRADI CENTESIMALI
- GLI ANGOLI DI PIEGATURA E POSIZIONAMENTO DELLE BARRE SONO ESPRESSE IN GRADI SESSADECIMALI
- DIAMETRO MANDRINO DI PIEGATURA BARRE :
 - φ < 20mm = 4φ
 - φ ≥ 20mm = 7φ
- LE DIMENSIONI INDICATE PER LA SAGOMA DELLE BARRE SONO QUELLE ESTERNE MASSIME
- PER QUOTE ALTIMETRICHE DI INTRADOSSO ED ESTRADOSSO VEDERE ELABORATI "PIANTA FONDAZIONI E SEZIONE LONGITUDINALE"
- DOVE NON ESPRESSAMENTE INDICATO LA SOVRAPPOSIZIONE MINIMA DELLE BARRE DEVE ESSERE 70φ

CARATTERISTICHE DEI MATERIALI

- CALCESTRUZZO MAGRO DI SOTTOFONDAZIONE CLASSE DI RESISTENZA MINIMA : C 12/15	- CONGLOMERATO CEMENTIZIO: CLASSE DI RESISTENZA MINIMA : C 25/30 CLASSE DI ESPOSIZIONE AMBIENTALE : XC2 CLASSE DI CONTENUTO CLORURI : 0.40 CLASSE DI CONSISTENZA : S4 DIMENSIONE AGGREGATO MASSIMA : 25mm COPRIFERRI : C = 50mm RAPPORTO A/C MAX : 0.50	CANALLETTE
- ACCIAIO IN BARRE PER C.A. : B450C soltabile controllato in stabilimento		



Comittente:
AUTOCAMIONALE DELLA CISA S.p.A.
Via Camboara 26/A - Frazione Ponte Taro - 43015 NOCETO (PR)

Impresa Esecutrice:
PIZZAROTTI
FONDATA NEL 1910

AUTOSTRADA DELLA CISA A15
RACCORDO AUTOSTRADALE A15/A22
CORRIDOIO PLURIMODALE TIRRENO-BRENNERO
RACCORDO AUTOSTRADALE FRA L' AUTOSTRADA DELLA CISA-FONTEVIVO (PR)
E L' AUTOSTRADA DEL BRENNERO-NOGAROLE ROCCA (VR). I LOTTO.
C.U.P. G61B0400060008 C.I.G. 307068161E

PROGETTO ESECUTIVO

AUTOCAMIONALE DELLA CISA S.p.A.
Il Direttore TIBRE: _____ Il Responsabile del Procedimento: _____ Il Presidente: _____

IMPRESA PIZZAROTTI & C. S.p.A.
Il Direttore Tecnico: _____ Il Geologo: NA

PROGETTAZIONE DI: **PIZZAROTTI**
Il Progettista: Ing. Fabio Nigrelli
Ordine degli Ingegneri della Provincia di Palermo n.3581

A.T.I.: **idroesse engineering**, **ROXSOIL**, **ViA**
Mandatara Mandatarie Mandatarie
Coordinatore per la Sicurezza in fase di Progettazione: Ing. Giovanni Maria Cepparotti
Ordine degli Ingegneri della Provincia di Viterbo n. 352

Consulenza specialistica a cura di: **NA**
Progettista Responsabile Integrazione Prestazioni Specialistiche: Ing. Pietro Mazzoli
Ordine degli Ingegneri della Provincia di Parma n.821

Titolo Elaborato: **Asse principale Smltimento e trattamento acque di piattaforma Armature canaletta spartitraffico**
Tav. 1/4
Data Emissione Progetto: 18/03/2014
Scala: VARIE

NUM. IDENTIFICATIVO	CODICE COMMISSA	LOTTO	FASC.	ENTE	MATERIA	CAT. OPERA	ALDO OPERA	PIANTE OPERA	TIPO DOC.	ALDO PROG.	DOC.	REVISIONE
	RAAA	1	E	I	AP	ST	00	S	AR	001	A	

Rev. A 01/07/2014 RIEMMISSIONE PROGETTO ESECUTIVO PIZZAROTTI NIGRELLI MAZZOLI
Data Redatto Controllo Approvato