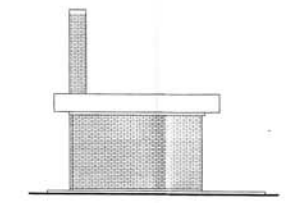
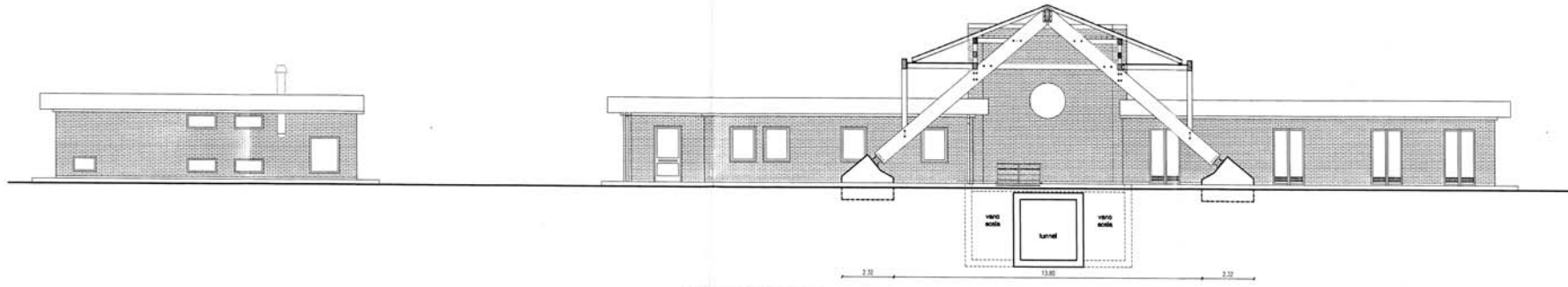


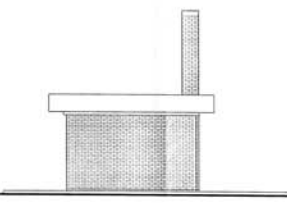
PROSPETTO NORD (scala 1:100)



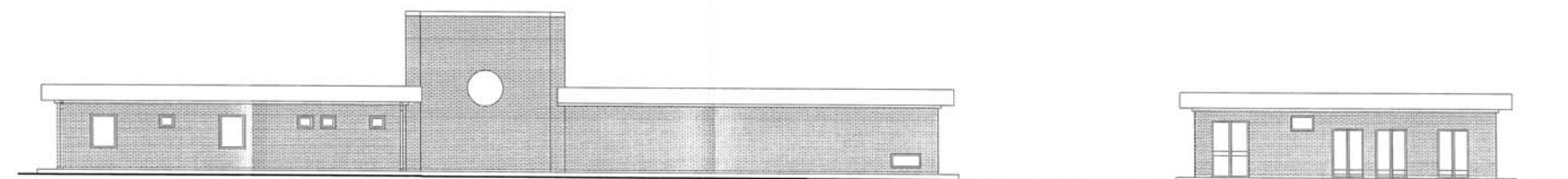
PROSPETTO OVEST (scala 1:100)



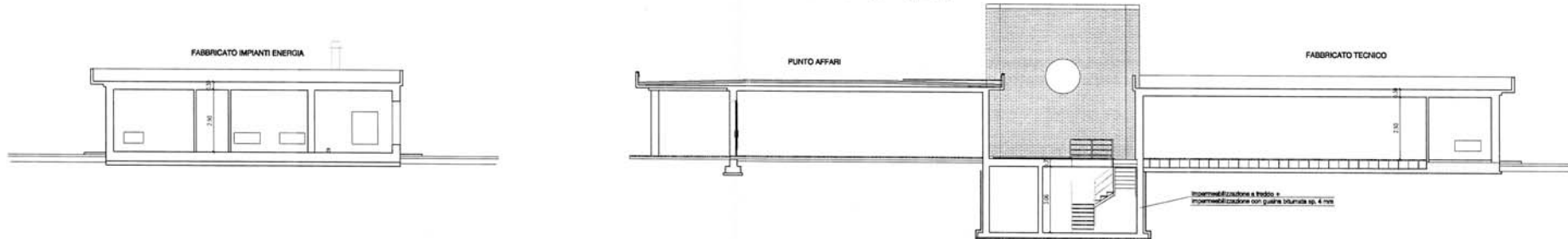
PROSPETTO SUD (scala 1:100)



PROSPETTO EST (scala 1:100)



SEZIONE LONGITUDINALE DEI FABBRICATI (sez A-A) (scala 1:100)



**centropadane**  
*l'esperienza si fa strada*

**autostrade centropadane spa**

**NUOVO CASELLO DI CASTELVETRO, RACCORDO  
AUTOSTRADALE CON LA S.S. 10 "PADANA INFERIORE" E  
COMPLETAMENTO DELLA BRETTOLA AUTOSTRADALE  
TRA LA S.S. 10 "PADANA INFERIORE" E LA S.S. 234**

PROGETTO DEFINITIVO

**PROGETTO STRADALE**  
Riconfigurazione stazione di Castelvetro P.no  
Fabbricati di stazione  
pianta, prospetti, sezioni

|  |                                |                                    |           |
|--|--------------------------------|------------------------------------|-----------|
| DOCUMENTO N°<br>h.6.5  | CODIFICA DOCUMENTO: h.6.10.dmg | SCALA: 1/50                        |           |
| Questo documento non potrà essere copiato, riprodotto o altrimenti pubblicato in tutto o in parte senza il consenso scritto di Centropadane S.p.A. |                                |                                    |           |
| IL RESPONSABILE DELLA COMMISSIONE: DOTT. ING. B. SALVADORI   |                                |                                    |           |
| REV.   | DATA                           | DESCRIZIONE                        | ESTENSORE |
| 0  | FEB 2005                       | EMESIOCHE                          | Ricciardi |
| 1  | DIC 2006                       | ALTERNATIVA CASELLO DI CASTELVETRO | Ricciardi |

IL PRESIDENTE  
RAG. A. RICCIARDI

I PROGETTISTI:  
ING. G. RICCIARDI  
DOTT. ING. G. RICCIARDI  
DOTT. ING. G. RICCIARDI